

V O L V O



Caminhões articulados Volvo 41 t / 90.389 lb 478 hp

A45G

Volvo Construction Equipment



Ser o primeiro. Manter a liderança.

Desde a introdução do Gravel Charlie, o primeiro caminhão articulado fabricado em série do mundo, a Volvo lidera consistentemente quando se trata de pioneirismo tecnológico, fornecendo níveis incomparáveis de produtividade e desempenho sustentáveis.

Hoje, oferecemos o portfólio mais abrangente de caminhões articulados da indústria, com tecnologia comum completa, garantindo ótimos resultados, qualquer que seja a classe de tamanho em que você opera. Combinado com um portfólio de serviços e soluções complementares, você pode contar com os caminhões articulados Volvo para proporcionar o menor custo possível por tonelada.

1966

DR631
"Gravel Charlie"
O primeiro caminhão articulado do mundo produzido em série

1967

DR 860
Máquina de 3 eixos com o exclusivo conceito de bogie

1979

5350
Com transmissão totalmente automática, sistema de suspensão exclusivo e cabine líder de sua classe com baixo nível de ruído

1993

A25C
O primeiro caminhão articulado com motor de baixa emissão de série

1995

A40
Portfólio de produtos de 20 t a 40 t

2000

Série D
Construída com foco no operador



Como parte de nosso foco permanente no cuidado com o meio ambiente, estamos comprometidos com metas baseadas na ciência para atingir zero emissões na cadeia produtiva até 2040. Desde o planejamento do produto até o fim da vida útil, nosso foco continua sendo minimizar nossa pegada global e impulsionar a transformação em nossa indústria.



Acompanhe nossa jornada de redução de carbono

2007

Série E e A40 FS

O primeiro caminhão articulado com suspensão total do mundo

2011

Série F

Melhoria adicional da facilidade de operação e cuidado com o meio ambiente

2014

Série G

Freios refrigerados em banho de óleo em todos os modelos

2016

A60H

O maior caminhão articulado do mundo

TODAY

Uma oferta de produtos de 25 t a 55 t, completada por um portfólio de serviços

Você, em movimento

Uma manutenção eficaz pode ter uma grande influência em seu custo total unitário. Os caminhões articulados Volvo foram concebidos para serem de fácil manutenção, ajudando você a maximizar o seu tempo de máquina disponível e a reduzir ao mínimo os custos de manutenção.

Reduza o volume de óleo pela metade

Quando medido ao longo da vida útil da máquina, os caminhões articulados Volvo exigem menos da metade do volume de fluido em comparação com os competidores, beneficiando tanto o meio ambiente como os seus custos operacionais.



Fácil de manter

A manutenção de sua máquina é rápida e fácil, graças ao acesso para serviço líder da indústria e aos pontos de manutenção essenciais acessíveis ao nível do chão. A grade dianteira vira para baixo, abrindo uma plataforma de serviço com degraus antiderrapantes e o capô com acionamento elétrico abre a 90 graus, permitindo acesso total ao compartimento do motor.

Alertas de serviço

Os níveis dos fluidos são monitorados permanentemente com alertas de serviço pontuais exibidos no painel de instrumentos, ajudando você a ficar por dentro dos requisitos de manutenção.





Reduza seus custos de manutenção com os caminhões articulados Volvo.



NENHUMA LUBRIFICAÇÃO DIÁRIA OU SEMANAL

Com os caminhões articulados Volvo, a lubrificação só é necessária a cada 250 horas - a melhor da indústria - proporcionando o máximo tempo de máquina disponível.

Haul Assist

Ganhe acesso a um conjunto de ferramentas concebidas para ajudar você a obter o máximo de seu Caminhão articulado Volvo e aumentar a lucratividade.

Gerenciamento proativo dos pneus

Otimize a vida útil dos pneus com o suporte do aplicativo Sistema de monitoramento da pressão dos pneus (Tire Pressure Monitoring System, TPMS), que permite ao operador monitorar a pressão e a temperatura dos pneus do conforto da cabine.



Uma visão geral completa do canteiro de obras

Monitore a localização de todas as suas máquinas, veículos e visitantes em tempo real com o aplicativo Map, uma ferramenta conectada que oferece posicionamento preciso para ajudar a acompanhar o tráfego no local e navegar nele com maior eficiência.



Entre nos detalhes

Os relatórios podem ser gerados automaticamente diária e semanalmente, ou manualmente a qualquer momento, incluindo o rastreamento geográfico do material movimentado habilitado pelo aplicativo Map.



Você pode contar com nosso suporte

Como um sistema Volvo totalmente integrado e instalado na fábrica, todos os componentes, hardware e software do Haul Assist são suportados pelo seu distribuidor Volvo para manter sua operação sem problemas. Além disso, você se beneficiará de atualizações sem fio, atualizações fáceis e assistência remota.





O assistente perfeito para ajudar a obter o máximo de seus caminhões articulados Volvo.



Assista nosso vídeo do Haul Assist ▶



ASSUMA O COMANDO DE SUA PRODUTIVIDADE

O Sistema de pesagem integrada (On-Board Weighing, OBW) fornece informações de carga útil em tempo real, que podem ajudar a eliminar peso morto e sobrecarga. O resultado é produtividade máxima, menor consumo de combustível e menos desgaste da máquina.

Movimente mais por menos

Aumente seus lucros com os caminhões articulados Volvo, projetados para proporcionar alta produtividade ao menor custo por tonelada.

Carga útil otimizada

A máquina é otimizada para a eficiência, apresentando alta capacidade de carga útil. Seu projeto inteligente permite maior capacidade e, ao mesmo tempo, reduz o consumo de combustível para que você possa movimentar mais por menos.



Transmissão inteligente Volvo (Volvo Dynamic Drive)

A seleção de marchas dinâmica e preditiva adapta-se às condições de operação para obter maior conforto e eficiência de combustível.



Simplesmente a melhor

A máquina fornece desempenho imbatível fora de estrada em sua classe, com recursos que incluem o comprovado trem de força Volvo, combinações automáticas de tração, incluindo bloqueios de diferencial integrais, bogie para qualquer tipo de terreno e direção hidromecânica.



Descidas suaves

Torne seu trabalho diário mais fácil com o controle de velocidade em descidas. Essa função mantém automaticamente uma velocidade constante ao operar em descidas e é a alternativa perfeita ao pedal do retardador, para um turno de trabalho mais eficiente e confortável.





*Os caminhões articulados Volvo
proporcionam a maior lucratividade.*



EFICIÊNCIA INTELIGENTE

Experimente a excelente eficiência energética sem comprometer a potência e o desempenho, graças ao mundialmente reconhecido trem de força Volvo, que inclui o recurso Terrain Memory. Essa função inteligente identifica e se lembra de segmentos escorregadios de estradas para garantir um controle de tração otimizado. O resultado é uma excelente mobilidade fora de estrada.

Controle com conforto

Com conforto superior, facilidade de operação e segurança, a cabine líder da indústria atrai os operadores e ajuda a manter sua produtividade o dia inteiro, todos os dias.

Controle total

Os caminhões articulados Volvo estão repletos de funcionalidades para ajudar os operadores a obter o máximo da máquina. As funções inteligentes como o Cruise Control, o controle de velocidade em descidas e o Hill Assist ajudam o operador a controlar o caminhão com facilidade e eficiência, para uma melhor segurança e produtividade em todas as condições.



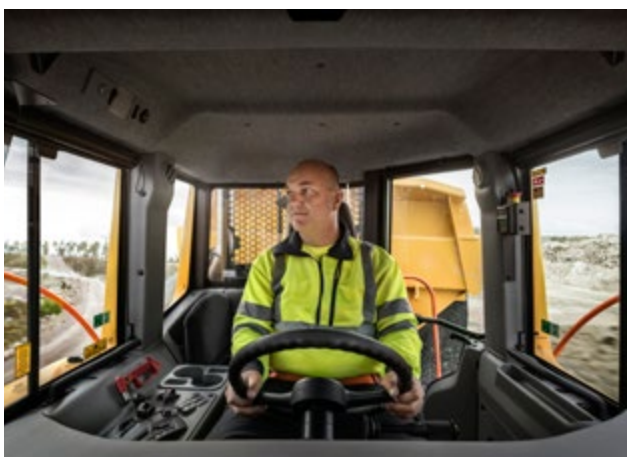
Facilidade de operação

Os controles ergonômicos, confortáveis e fáceis de entender foram projetados para se adaptar a todos os operadores. Funções adicionais, como o OptiShift, que permite mudanças de direção rápidas e suaves, aumentam ainda mais a facilidade de operação.



Conforto do operador

Sinta-se confortável e passe mais tempo dentro dos caminhões articulados Volvo. O posicionamento central do operador, a direção superior, a suspensão excelente, os baixos níveis de ruído, o controle da climatização, o espaço e a visibilidade contribuem para reduzir a fadiga do operador e permitem que as operações sejam executadas de forma mais eficaz.



Segurança em primeiro lugar

Independentemente de operadores, instrutores, técnicos ou trabalhadores do local, a segurança no local de trabalho é de importância fundamental. Nos caminhões articulados Volvo, visibilidade superior e iluminação eficiente se combinam com recursos como o teste de freio e o Dump Support, ajudando a manter todos trabalhando de maneira segura ao redor da máquina.





*Os caminhões articulados Volvo são a
escolha número um dos operadores.*



A PREFERIDA DOS OPERADORES

Um operador satisfeito é mais produtivo, e quando muitas máquinas estão no canteiro de obras, a maioria dos operadores prefere a Volvo. Mesmo nas condições mais adversas, sua cabine confortável e a facilidade de operação mantêm os operadores alertas e desempenhando ao máximo.

Transportando grandes lucros

Tudo com a marca Volvo

- Motor e trem de força Volvo líderes da indústria: alto desempenho, elevada eficiência energética
- Função Terrain Memory: engate otimizado do controle de tração para uma excelente mobilidade fora de estrada
- Combinações de tração automáticas, incluindo bloqueio do diferencial 100%, bogie para todo terreno e direção hidromecânica
- OptiShift: mudanças de direção rápidas e suaves

A preferida dos operadores

- Facilidade de operação: controles ergonômicos e fáceis de entender
- Operador posicionado centralmente para a melhor visibilidade da classe
- Cruise Control, Hill Assist, sistema Dump Support, freio de carregamento e basculamento
- A função de controle automático de velocidade de descida mantém uma velocidade constante ao operar em declives
- Teste de freio integrado: programe e execute um teste de freio estacionário, guiado pelo display da máquina

Soluções para você

- Fácil monitoramento da máquina: CareTrack, ActiveCare
- Peças Genuínas Volvo
- Volvo Site Simulation: obtenha recomendações sobre a melhor configuração da frota e do local
- Programa de Treinamento de Operadores: libere todo o potencial de sua máquina
- Serviços de tempo de máquina disponível: controle seus custos de manutenção



Haul Assist

- On-Board Weighing: monitoramento da carga útil em tempo real
- Tire Pressure Monitoring System (TPMS)
- Map: posicionamento em tempo real do tráfego no local
- Relatórios de produtividade, incluindo o rastreamento geográfico do material movimentado
- Atualizações sem fio, atualizações fáceis, assistência remota

Serviço e manutenção

- Intervalo de lubrificação de 250 horas
- Metade do volume de fluido em comparação com os competidores
- Lembretes de serviço e monitoramento de nível de fluido
- Acesso para serviço líder da indústria e pontos de serviço acessíveis no chão



Configurados para o sucesso

Garantir que sua frota seja configurada da maneira correta pode gerar grandes benefícios para sua operação, incluindo mais produtividade e desempenho e custos menores.

Aqui estão algumas dicas para ajudar a adaptar o seu novo caminhão articulado Volvo de acordo com a aplicação, as condições do local e o tipo de material a ser transportado, bem como a correspondência com a unidade de carga adequada.

Para obter informações mais detalhadas, fale com o seu distribuidor Volvo!

Opções de caçamba

Pergunta	Resposta	Solução
Enfrentando restrições de altura? Operação em condições de altura restrita, como silos ou subterrâneos	Nº	Selecione a caçamba de série
	Sim	Selecione a caçamba rebaixada
Transportando material abrasivo? Granito, silicatos, etc.	Nº	Vá para a próxima pergunta
	Sim	Selecione chapas de desgaste/revestimentos para rocha para aumentar a vida útil de serviço
Qual é a densidade do material? Cascalho: ~1,65 t/m ³	> 1,5 t/m ³ (cascalho, pedra britada)	Vá para a próxima pergunta
	1,1 - 1,5 t/m ³ (terra seca, xisto)	Selecione extensões laterais para aumentar o volume da caçamba
	< 1,0 t/m ³ (carvão, cinza volante, etc.)	Selecione o kit de material leve para aumentar o volume da caçamba
É necessária proteção contra derramamento dianteiro? Carregamento feito por grande escavadeira	Nº	Vá para a próxima pergunta
	Sim	Selecione proteção contra derramamento dianteiro
É necessária retenção de carga extra? Risco de queda de material, por exemplo ao subir rampas íngremes	Nº	Vá para a próxima pergunta
	Sim, mas sem transportar matacões	Selecione a comporta traseira tipo superior para reduzir derramamentos
	Sim, transportando matacões	Selecione a comporta traseira tipo inferior para reduzir derramamentos
Transportando material pegajoso? Risco de peso morto	Nº	Vá para a próxima pergunta
	Sim	Selecione o aquecimento da caçamba

Não é permitido ultrapassar o peso bruto da máquina.
A carga útil deve ser reduzida pelo peso do equipamento opcional.

Pneus

Pergunta	Resposta	Solução
Operando em estrada de transporte abrasiva? Risco de cortes de pneus ou desgaste amplo	Nº	Os pneus E3 são otimizados para solo macio, oferecendo a melhor tração e alta velocidade média
	Sim	Selecione pneus E4 para obter a melhor resistência ao corte, conforto e vida útil
É necessária flutuação extra? Risco de afundamento em solo macio	Nº	Selecione pneus de perfil padrão
	Sim	Selecione pneus de perfil baixo, com pressão sobre o solo mais baixa para melhor flutuação, estabilidade e conforto



Correspondência ideal de passadas

Escavadeira Volvo	EC380	EC480	EC530	EC550	EC750	EC950
	Número de passadas					
A45G	11	8	7	6	5	4

- Sobrecapacidade da escavadeira, 3 caçambas ou menos
- Boa combinação, 4 a 6 caçambas (≈ 90 segundos de tempo de carregamento)
- Subcapacidade da escavadeira, 7 caçambas ou mais
- Escavadeira subdimensionada para correspondência ideal

Carregadeira de rodas Volvo	L150	L180	L220	L260	L350
	Número de passadas				
A45G	6	5	5	4	3

- Sobrecapacidade da carregadeira, 2 caçambas ou menos
- Boa combinação, 2 a 3 caçambas (≈ 90 segundos de tempo de carregamento)
- Subcapacidade da carregadeira, 4 caçambas ou mais
- Carregadeira subdimensionada para correspondência ideal. O alcance também pode ser um problema



Soluções de chassis do caminhão articulado

Com as Soluções de Aplicação Especial e as diferentes opções de chassis, você pode adaptar os caminhões articulados Volvo às suas necessidades específicas.



Volvo A45G em detalhes

Motor

Motor diesel V-ACT, 16 litros, 6 cilindros em linha, VGT (turbocompressor de geometria variável) com 4 válvulas por cilindro, comando de válvulas no cabeçote e injetores controlados eletronicamente. O motor tem camisas dos cilindros úmidas substituíveis, guias e assentos de válvulas substituíveis.

Modelo do motor	Volvo	D16
Potência máxima bruta - SAE J1995	kW (hp)	357 (479)
à rotação do motor	r/min (r/s)	1.800 (30)
Potência do volante do motor (líquida) – ISO 9249, SAE J1349	kW (hp)	354 (475)
à rotação do motor	r/min (r/s)	1.800 (30)
Torque máximo bruto – SAE J1995	Nm (ft lbf)	2.576 (1.900)
Torque máximo líquido - ISO 9249, SAE J1349	Nm (ft lbf)	2.551 (1.882)
à rotação do motor	r/min (r/s)	1.050 (17,5)
Cilindrada	l (in ³)	16,1 (982)

Sistema elétrico

Todos os cabos, soquetes e pinos foram identificados. Os cabos são protegidos por conduítes plásticos fixados ao chassi principal. Luzes halógenas. Opcionais com chicotes pré-instalados. Os conectores atendem à norma IP67 de resistência à água, conforme necessário.

Tensão	V	24
Bateria	V	2x12
Capacidade da bateria	Ah	2x225
Alternador	kW/A	3.396/120
Motor de partida	kW	9

Trem de força

Conversor de torque com função lock-up integrada.

Transmissão: transmissão planetária PowerTronic Volvo totalmente automática com nove marchas à frente e três marchas à ré. A transmissão pode selecionar as marchas de forma não sequencial para a melhor desempenho e trocas mias rápidas e precisas.

Caixa de transferência: desenvolvida pela Volvo, projeto em linha com grande altura livre do solo e bloqueio do diferencial 100% longitudinal do tipo "embreagem de dentes".

Eixos: para serviço pesado, especificamente projetados e construídos pela Volvo com semieixos totalmente flutuantes, reduções dos cubos to tipo planetário e bloqueio do diferencial 100% do tipo embreagem de dentes. Sistema de controle de tração automático (ATC).

Conversor de torque		2.1:1
Transmissão	Volvo	PT 2529
Caixa de transferência	Volvo	IL2 ATC
Eixos	Volvo	ARB H40

Sistema de freios

Freios úmidos multidiscos, totalmente hidráulicos, com circulação forçada de óleo em todas as rodas. Sistema de freios de dois circuitos. Atende à norma ISO 3450 com o peso total da máquina.

Divisão do circuito: um circuito para eixo dianteiro e outro para eixos do bogie.

Freio de estacionamento: freio a disco aplicado por mola no eixo de transmissão do reboque. Quando o freio de estacionamento é aplicado, o diferencial longitudinal é bloqueado.

Retardador: função do retardador no freio de serviço e freio-motor Volvo (VEB).

Sistema de direção

Direção articulada hidromecânica, autocompensante.

Dois cilindros de direção de dupla ação.

Ângulo de direção: 3,4 voltas do volante de batente a batente, ±45°. O sistema de direção, incluindo a direção secundária, atende à norma ISO 5010.

Chassi

Chassis: tipo caixa, serviço pesado. Aço de alta resistência, soldado por robô.

Junta oscilante: 100% livre de manutenção, totalmente vedada, com rolamentos de roletes cônicos com lubrificação permanente.

Cabine

Montada sobre coxins de borracha. Projetada ergonomicamente. Entrada e saída de fácil acesso. Ampla visão à frente.

Posição central do operador acima do eixo dianteiro. Assento do operador ajustável com cinto de segurança retrátil.

Volante de direção inclinável/telescópico. Controles ergonomicamente posicionados. Ar filtrado. Sistema de climatização.

Sistema de comunicação do operador: Contronics.

Amplio display colorido, informações fáceis de usar e de fácil compreensão; todas as funções vitais da máquina são monitoradas constantemente. Assento do instrutor com cinto de segurança.

Segurança: normas ROPS/FOPS aprovadas de acordo com as normas ISO3471, SAE J1040/ISO3449, SAE J231.

Nível de ruído na cabine (ISO 6396) - L_{PA} dB 72

Nível de ruído externo (ISO 6395) - L_{WA} dB 112

Nível de ruído interno com kit sonoro: 70 dB(A)

Nível de ruído externo com kit sonoro: 110 dB(A)



Sistema hidráulico

Bombas: quatro bombas de pistões de deslocamento variável acionadas por tomada de força do volante do motor (PTO)
Duas bombas com sistema sensível à carga utilizadas para a direção e o basculamento, e duas com controle elétrico, utilizadas para o ventilador, o arrefecimento dos freios e alimentação de potência hidráulica dos freios. Uma bomba de pistões dependente do solo, montada na caixa de transferência, para direção secundária.
Dois filtros de retorno de óleo com elementos magnéticos proporcionam a filtragem eficaz do óleo.

Pressão de trabalho máxima do sistema	MPa (psi)	26 (3.771)
---------------------------------------	-----------	------------

Sistema de basculamento

Freio de carga e descarga patenteado.

Cilindros de basculamento: dois cilindros de único estágio e dupla ação.

Ângulo de inclinação	°	70
----------------------	---	----

Tempo de basculamento com carga	s	12
---------------------------------	---	----

Tempo de abaixamento	s	10
----------------------	---	----

Caçamba

Espessura da placa

Dianteira	mm (in)	8 (0,31)
-----------	---------	----------

Laterais	mm (in)	11 (0,43)
----------	---------	-----------

Inferior	mm (in)	14 (0,55)
----------	---------	-----------

Cauda	mm (in)	16 (0,63)
-------	---------	-----------

Material		HB450 steel
-----------------	--	-------------

Limite de elasticidade	N/mm ² (psi)	1.150 (166.793)
------------------------	-------------------------	-----------------

Limite de ruptura	N/mm ² (psi)	1.350 (195.801)
-------------------	-------------------------	-----------------

Capacidade de carga

Caçamba padrão

Capacidade de carga	kg (sh tn)	41.000 (45,2)
---------------------	------------	---------------

Caçamba, rasa	m ³ (yd ³)	19,7 (25,8)
---------------	-----------------------------------	-------------

Caçamba, coroada 2:1	m ³ (yd ³)	25,1 (32,8)
----------------------	-----------------------------------	-------------

Com tampa traseira superior

Caçamba, rasa	m ³ (yd ³)	20,2 (26,4)
---------------	-----------------------------------	-------------

Caçamba, coroada 2:1	m ³ (yd ³)	26,2 (34,3)
----------------------	-----------------------------------	-------------

Suspensão

Suspensão dianteira: suspensão de três pontos que consiste em uma suspensão montada na estrutura do chassi por uma bucha de borracha esférica, amortecedores com acumuladores e barras estabilizadoras.



Especificações

CAPACIDADES DE REABASTECIMENTO

Cárter do motor	l	gal	55	14,5
Tanque de combustível	l	gal	480	126,8
Sistema de arrefecimento	l	gal	49	12,9
Sistema de arrefecimento dos freios	l	gal	188	49,7
Transmissão	l	gal	43	11,4
Caixa de transferência	l	gal	9	2,4
Eixos, dianteiro/bogie	l	gal	26/52	6,9/13,7
Tanque hidráulico	l	gal	174	46

VELOCIDADES

Marcha à frente				
1	km/h	mph	5,8	3,6
2	km/h	mph	8,5	5,3
3	km/h	mph	10,4	6,5
4	km/h	mph	15	9,3
5	km/h	mph	21,6	13,4
6	km/h	mph	27,3	17
7	km/h	mph	36,1	22,4
8	km/h	mph	47,8	29,7
9	km/h	mph	57	35,4
Marcha à ré				
1	km/h	mph	6,5	4
2	km/h	mph	9,4	5,8
3	km/h	mph	18	11,2

PESO OPERACIONAL SEM CARGA

Pneus		29.5R25*	
Dianteiro	kg lb	16.500	36.376
Traseiro	kg lb	14.600	32.187
Total	kg lb	31.100	68.564
Carga útil	kg lb	41.000	90.389

O peso operacional inclui todos os fluidos e o operador

*) A45G with tires 875/65R25, add 300 kg (661 lb) /axle

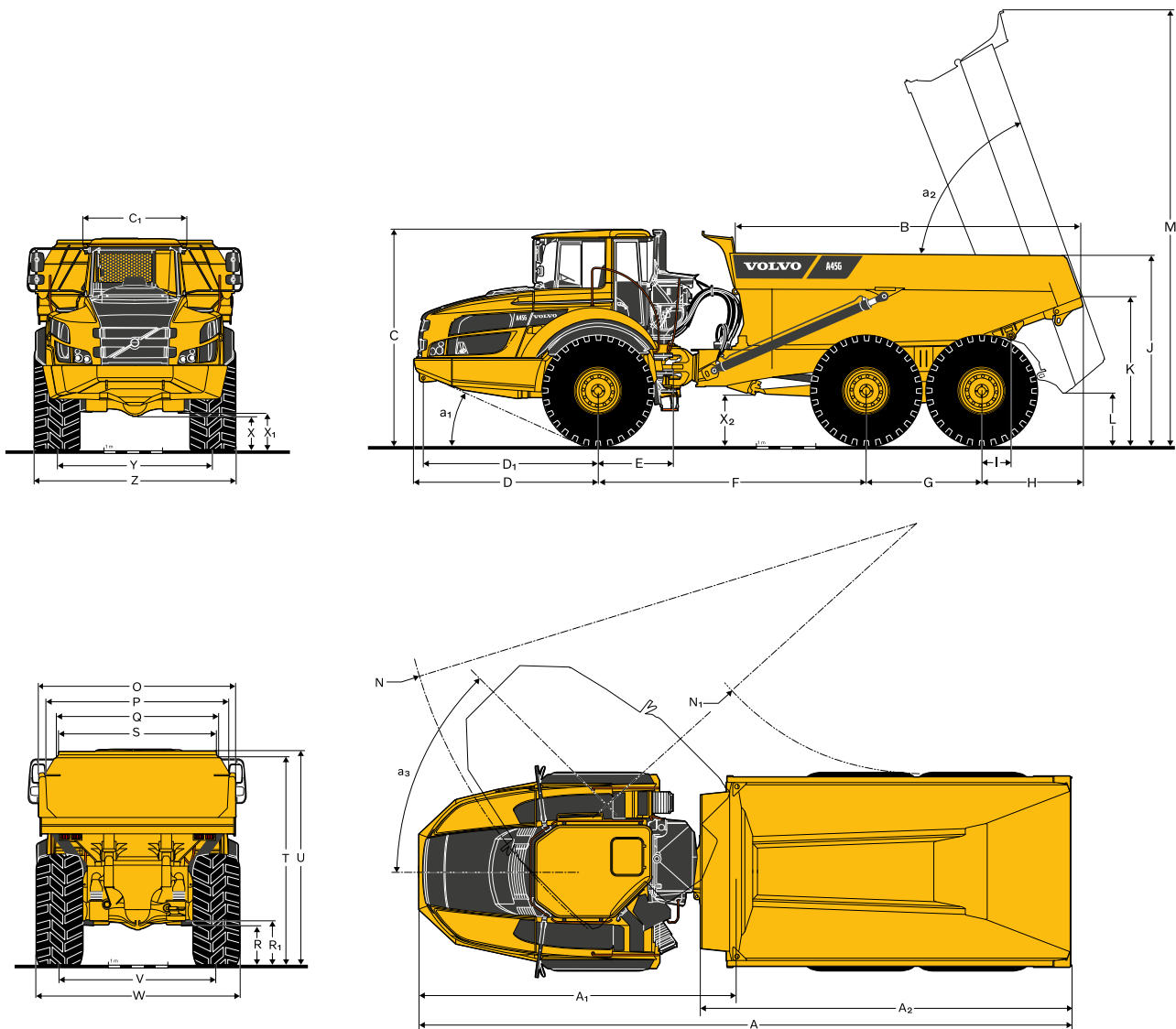
TOTAL WEIGHT

Pneus		29.5R25*	
Dianteiro	kg lb	20.900	46.077
Traseiro	kg lb	51.200	112.877
Total	kg lb	72.100	158.953

*) A45G with tires 875/65R25, add 300 kg (661 lb) /axle

PRESSÃO SOBRE O SOLO

Pneus		29.5R25		875/65R25	
Sem carga					
Dianteira	kPa psi	113	16,4	99	14,4
Traseira	kPa psi	47	6,82	42	6,09
Com carga					
Dianteira	kPa psi	142	20,6	124	18
Traseira	kPa psi	174	25,2	151	22



DIMENSÕES

Pos	Unidade		A45G	
A	mm	ft in	11.263	36'11"
A ₁	mm	ft in	5.476	18'0"
A ₂	mm	ft in	6.404	21'0"
B	mm	ft in	5.844	19'2"
C	mm	ft in	3.599	11'10"
C ₁	mm	ft in	1.772	5'10"
D	mm	ft in	3.100	10'2"
D ₁	mm	ft in	2.942	9'8"
E	mm	ft in	1.277	4'2"
F	mm	ft in	4.518	14'10"
G	mm	ft in	1.940	6'4"
H	mm	ft in	1.706	5'7"
I	mm	ft in	495	1'7"
J	mm	ft in	3.200	10'6"
K	mm	ft in	2.435	8'0"
L	mm	ft in	822	2'8"
M	mm	ft in	7.265	23'10"
N	mm	ft in	8.957	29'5"
N ₁	mm	ft in	4.327	14'2"
O	mm	ft in	3.430	11'3"

DIMENSÕES

Pos	Unidade		A45G	
P	mm	ft in	3.118	10'3"
Q	mm	ft in	2.820	9'3"
R	mm	ft in	613	2'0"
R ₁	mm	ft in	701	2'4"
S	mm	ft in	2.651	8'8"
T	mm	ft in	3.427	11'3"
U	mm	ft in	3.546	11'8"
V	mm	ft in	2.636	8'8"
W	mm	ft in	3.403	11'2"
X	mm	ft in	553	1'10"
X ₁	mm	ft in	645	2'1"
X ₂	mm	ft in	788	2'7"
Y	mm	ft in	2.636	8'8"
Z	mm	ft in	3.403	11'2"
a ₁		°		24
a ₂		°		70
a ₃		°		45

A45G: máquina sem carga com pneus 29.5R25.

Equipamento

ITENS DE SÉRIE

Motor

Injeção direta, controlado eletronicamente, turboalimentado, com intercooler

Filtros de óleo agrupados

Pré-aquecedor para partidas a frio mais fáceis

VEB (freio de escape EPG e freio motor durante as fases de compressão e exaustão)

Pneus

29.5R25

Trem de força

Modos de tração 6x4 e 6x6 engatados automaticamente

Bloqueios de diferencial integrais do tipo acoplamento por dentes em todos os eixos

Transmissão totalmente automática

Caixa de transferência com bloqueio do diferencial longitudinal

Conversor de torque com função de lock-up automático

Sistema elétrico

Alternador de 120 A

Chave geral das baterias

Tomada elétrica de 24 V extra para caixa térmica

Luzes:

Luz de ré

Luz de freios

Iluminação da cabine

Indicadores de direção

Faróis

Iluminação dos instrumentos

Luzes de estacionamento

Luzes traseiras

Sistema de freios

Assistente de saída em rampas

Freio de carga e descarga

Pedal do retardador

Freio de estacionamento no eixo de transmissão

Freios a disco em banho de óleo totalmente hidráulicos com dois circuitos em todos os eixos

Caçamba

Caçamba preparada para aquecimento com gases de escape e outros equipamentos opcionais

Segurança

Degraus e plataformas antiderrapantes

Trava de segurança da caçamba basculante

Corrimãos nos degraus e nas plataformas

Luzes de advertência

Buzina

Grade protetora da janela traseira da cabine

Espelhos retrovisores

Cinto de segurança retrátil de 3 polegadas

Cabine com certificação ROPS/FOPS

Direção secundária

Trava da articulação da direção

Lavadores do para-brisa

Limpadores de para-brisa com função intermitente

Sistema de segurança no basculamento

ITENS DE SÉRIE

Conforto

Painel de controle de climatização (ACC - automatic climate control)

Cinzeiro

Aquecedor da cabine com ar de circulação filtrado e desembaçador

Suporte para lata /bandeja de armazenamento

Assento do instrutor com cinto de segurança

Console superior para rádio

Janela deslizante

Espaço para caixa térmica

Caixa de armazenagem

Para-sol

Volante de direção inclinável/telescópico

Vidro colorido

Interface de informação do operador

Indicadores:

Pressão dos freios

Combustível

Velocímetro

Tacômetro

Temperatura do óleo de refrigeração dos freios a disco em banho de óleo

Luzes de advertência agrupadas e fáceis de ler

Advertência central (3 níveis) para todas as funções vitais

Display de informações com posicionamento central

Verificações automáticas antes da partida

Relógio

Horímetro

Informações operacionais com menu de fácil navegação

Diagnóstico de detecção e solução de falhas

Exterior

Alargadores dos para-lamas dianteiros e defletores de lama traseiros

Serviço e manutenção

Capô do motor elétrico

Mangueira de drenagem

Conexão para sistema MATRIS

Plataforma de serviços integrada à grade dianteira

Caixa de ferramentas

ITENS OPCIONAIS

Motor

Pré-filtro de ar, tipo ciclone

Pré-filtro de ar, do tipo banho de óleo

Filtro de ar, serviço pesado, EON

Aquecedor do motor, 240 V

Aquecedor do motor, a diesel (Eberspächer)

Desligamento automático do motor

Parada retardada do motor

Parada de emergência do motor externa

Filtro de combustível extra

Alta rotação de marcha lenta do motor

ITENS OPCIONAIS

Pneus

875/65R25

Sistema eléctrico

Faróis, LED

Sinalizador rotativo, LED

Luzes de trabalho, halógenas

Luzes de trabalho, LED

Luz de entrada

Sistema antifurto (código pin)

Câmera de ré

Alarme de marcha à ré

Interface CAN-BUS, extra

Cabine

Kit de redução de ruído (conforme 2000/14/CE)

Ancoragem, manual de instruções do operador

Temporizador de aquecimento/ventilação da cabine

Kit de cabos para aquecedor da cabine 240 V

Filtro de ar HEPA da cabine

Rádio com Bluetooth

Espelhos retrovisores com aquecimento e ajuste eléctricos

Cinto de segurança XXL, não retrátil

Cortinas, janelas laterais

Chave universal

Assento aquecido com suspensão a ar, inteiramente ajustável

Apoio de braço para o assento do operador

Apoio de cabeça para o assento do operador

Cabine de perfil baixo

ITENS OPCIONAIS

Caçamba

Aquecimento da caçamba com gases de escape

Proteção dianteira contra derramamento, extra

Extensão lateral, 200 mm / 0'8"

Extensão lateral, material leve

Tampa traseira superior, operada por articulação

Tampa traseira superior, operada por cabos

Tampa traseira, inferior

Chapas de desgaste, 450 HB

Caçamba para operação subterrânea (perfil baixo)

Segurança

Sistema de extinção de incêndio

Triângulo de advertência

Kit de primeiros socorros e extintor de incêndio

Extintor de incêndio

Calços para as rodas

Serviço e manutenção

Sistema de lubrificação, máquina padrão

Sistema de lubrificação, tampa traseira

Mangueira de lubrificação, lubrificação ao nível do solo

Kit de ferramentas

Outros

Kit siberiano -40 °C / -104 °F

Kit de óleos para clima ártico

CareTrack

Sistema de abastecimento rápido

Conector de partida auxiliar, tipo NATO

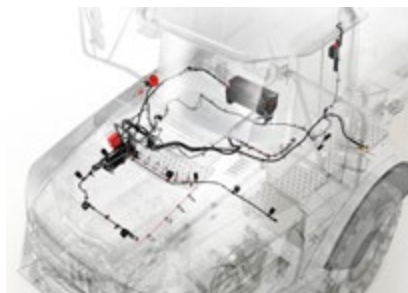
Extensão do chassi

Haul Assist On-Board Weighing (OBW)

Haul Assist - Tire Pressure Monitoring System

SELEÇÃO DE EQUIPAMENTOS OPCIONAIS DA VOLVO

Sistema de extinção de incêndio



Abastecimento rápido



Filtro de ar para serviço pesado



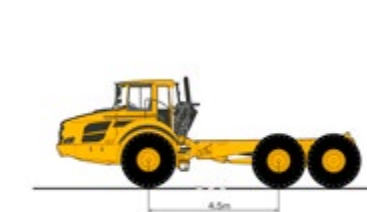
Aquecimento da caçamba com gases de escape



Iluminação em LED



Chassi de caminhão articulado



Nem todos os produtos estão disponíveis em todos os mercados, Conforme nossa política de melhoria contínua, reservamo-nos o direito de alterar as especificações e os projetos sem prévio aviso. As ilustrações não mostram necessariamente a versão de série da máquina.

Soluções para você

Nossas máquinas líderes nos seus segmentos de atuação representam apenas o início de seu relacionamento com a Volvo. Como seu parceiro, desenvolvemos um amplo portfólio de soluções para ajudar você a aumentar a disponibilidade, impulsionar a produtividade e reduzir seus custos.

Nosso portfólio de produtos e serviços foi concebido para complementar o desempenho da sua máquina e aumentar sua lucratividade. Oferecemos algumas das melhores garantias e soluções tecnológicas do mercado. Seguem-se abaixo alguns exemplos.

Fale com seu distribuidor para saber mais e discutir a configuração certa para você!

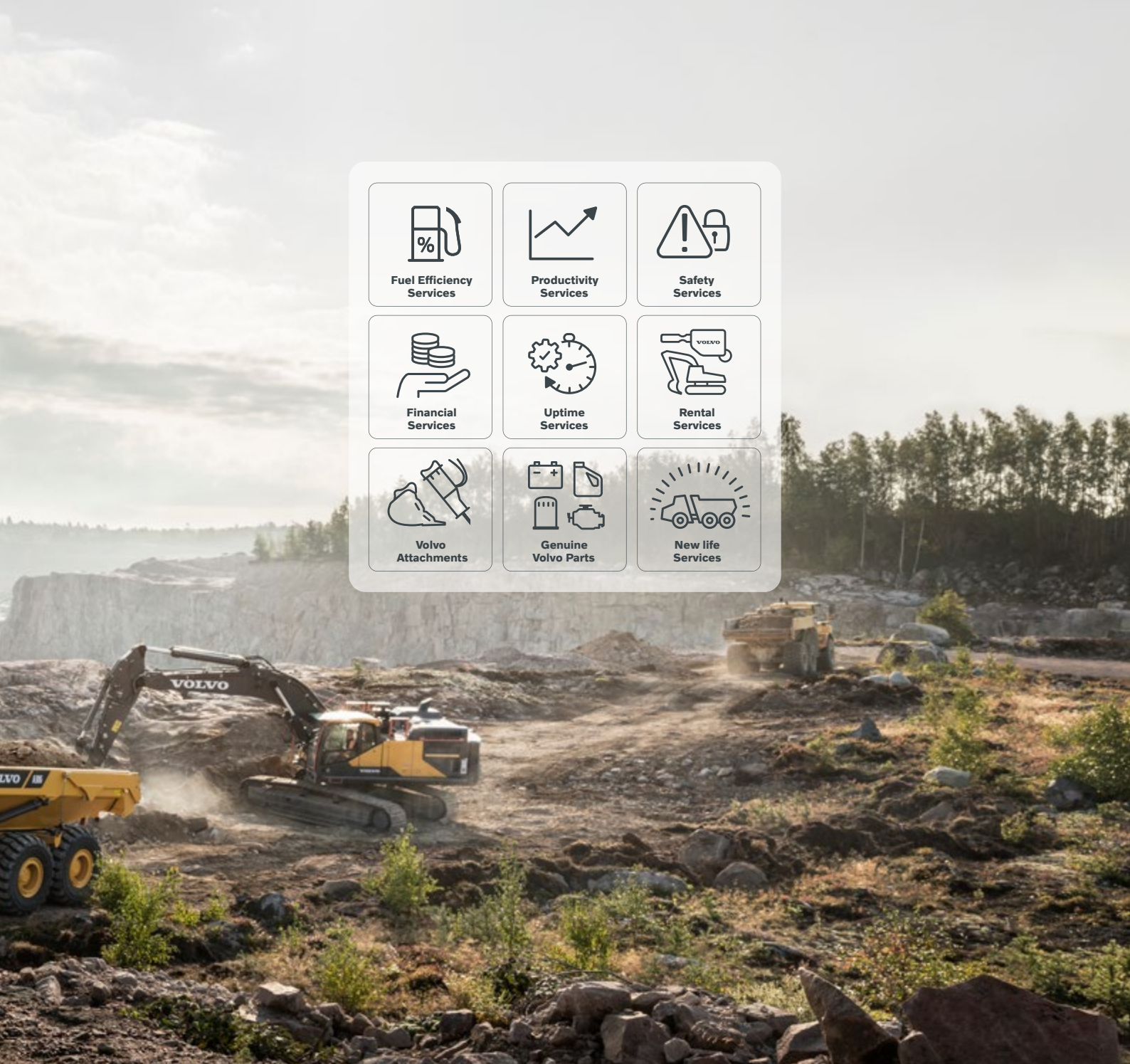


Obtenha o máximo da sua máquina

Apesar de máquinas confiáveis e eficientes naturalmente desempenharem um papel vital na redução de custos, aumentando a segurança e maximizando a produtividade, no fim das contas é o desempenho do operador que realmente faz a diferença. Oferecemos um portfólio de iniciativas de treinamento para ajudar os operadores a liberar toda a capacidade do seu caminhão articulado Volvo.

Conectado para tempo de máquina disponível

Maximize o tempo de máquina útil e reduza os custos de reparo com o sistema de telemática CareTrack. Opte por manter o controle de sua máquina ou deixe-nos cuidar dele com o ActiveCare. Nosso Volvo Uptime Center fornecerá monitoramento de máquina 24 horas por dia, 7 dias por semana, fornecendo relatórios semanais e notificando você caso seja necessária uma ação de manutenção preventiva.



Fuel Efficiency Services



Productivity Services



Safety Services



Financial Services



Uptime Services



Rental Services



Volvo Attachments



Genuine Volvo Parts



New life Services

Controle seus custos de manutenção

Siga no rumo certo com as revisões planejadas e mantenha seus ativos sob a cobertura de nossos variados e flexíveis acordos de manutenção e reparo.

Otimize a eficiência do local de trabalho

Utilizando o Volvo Site Simulation, podemos ajudá-lo a tornar a logística no local mais eficiente e a reduzir o seu custo por tonelada. Receba recomendações sobre a melhor configuração de frota e ajuste o local de trabalho para maximizar a lucratividade.

Peças Genuínas Volvo

Mantenha a produtividade e o tempo de máquina disponível com nosso portfólio de peças testadas e aprovadas, prontamente disponíveis e com o suporte da garantia da Volvo. Somente com o uso de peças originais Volvo você conseguirá proteger seu investimento, estender a vida útil de sua máquina e garantir um desempenho de longa durabilidade.

V O L V O