

V O L V O



Caminhões articulados Volvo 25-29 t / 55.116-63.934 lb 316-355 hp

# A25G, A30G

Volvo Construction Equipment





## Ser o primeiro. Manter a liderança.

Desde a introdução do Gravel Charlie, o primeiro caminhão articulado fabricado em série do mundo, a Volvo lidera consistentemente quando se trata de pioneirismo tecnológico, fornecendo níveis incomparáveis de produtividade e desempenho sustentáveis.

Hoje, oferecemos o portfólio mais abrangente de caminhões articulados da indústria, com tecnologia comum completa, garantindo ótimos resultados, qualquer que seja a classe de tamanho em que você opera. Combinado com um portfólio de serviços e soluções complementares, você pode contar com os caminhões articulados Volvo para proporcionar o menor custo possível por tonelada.

1966

**DR631**  
**"Gravel Charlie"**  
O primeiro caminhão articulado do mundo produzido em série

1967

**DR 860**  
Máquina de 3 eixos com o exclusivo conceito de bogie

1979

**5350**  
Com transmissão totalmente automática, sistema de suspensão exclusivo e cabine líder de sua classe com baixo nível de ruído

1993

**A25C**  
O primeiro caminhão articulado com motor de baixa emissão de série

1995

**A40**  
Portfólio de produtos de 20 t a 40 t

2000

**Série D**  
Construída com foco no operador



Como parte de nosso foco permanente no cuidado com o meio ambiente, estamos comprometidos com metas baseadas na ciência para atingir zero emissões na cadeia produtiva até 2040. Desde o planejamento do produto até o fim da vida útil, nosso foco continua sendo minimizar nossa pegada global e impulsionar a transformação em nossa indústria.



Acompanhe nossa jornada de redução de carbono

**2007**

**Série E e A40 FS**

O primeiro caminhão articulado com suspensão total do mundo

**2011**

**Série F**

Melhoria adicional da facilidade de operação e cuidado com o meio ambiente

**2014**

**Série G**

Freios refrigerados em banho de óleo em todos os modelos

**2016**

**A60H**

O maior caminhão articulado do mundo

**TODAY**

Uma oferta de produtos de 25 t a 55 t, completada por um portfólio de serviços



# Manutenha-se em movimento

Uma manutenção eficaz pode ter uma grande influência em seu custo total de propriedade. Os caminhões articulados Volvo foram concebidos para serem de fácil manutenção, ajudando você a maximizar o seu tempo de máquina disponível e a reduzir ao mínimo os custos de manutenção.

## Reduza o volume de óleo pela metade

Quando medido ao longo da vida útil da máquina, os caminhões articulados Volvo exigem menos da metade do volume de fluido em comparação com os competidores, beneficiando tanto o meio ambiente como os seus custos operacionais.



## Fácil de manter

A manutenção de sua máquina é rápida e fácil, graças ao acesso para serviço líder da indústria e aos pontos de manutenção essenciais acessíveis ao nível do solo. A grade dianteira vira para baixo, abrindo uma plataforma de serviço com degraus antiderrapantes e o capô com acionamento elétrico abre a 90 graus, permitindo acesso total ao compartimento do motor.



## Alertas de serviço

Os níveis dos fluidos são monitorados permanentemente com alertas de serviço pontuais exibidos no painel de instrumentos, ajudando você a ficar por dentro dos requisitos de manutenção.





*Reduza seus custos de manutenção com os caminhões articulados Volvo.*



# SEM LUBRIFICAÇÃO DIÁRIA NEM SEMANAL

Com os caminhões articulados Volvo, a lubrificação só é necessária a cada 250 horas - a melhor da indústria - proporcionando o máximo tempo de máquina disponível.



# Haul Assist

Ganhe acesso a um conjunto de ferramentas concebidas para ajudar você a obter o máximo de seu Caminhão articulado Volvo e aumentar a lucratividade.

## Gerenciamento proativo dos pneus

Otimize a vida útil dos pneus com o suporte do aplicativo Sistema de monitoramento da pressão dos pneus (Tire Pressure Monitoring System, TPMS), que permite ao operador monitorar a pressão e a temperatura dos pneus do conforto da cabine.



## Uma visão geral completa do canteiro de obras

Monitore a localização de todas as suas máquinas, veículos e visitantes em tempo real com o aplicativo Map, uma ferramenta conectada que oferece posicionamento preciso para ajudar a acompanhar o tráfego no local e navegar nele com maior eficiência.



## Entre nos detalhes

Os relatórios podem ser gerados automaticamente diária e semanalmente, ou manualmente a qualquer momento, incluindo o rastreamento geográfico do material movimentado habilitado pelo aplicativo Map.



## Você pode contar com nosso suporte

Como um sistema Volvo totalmente integrado e instalado na fábrica, todos os componentes, hardware e software do Haul Assist são suportados pelo seu distribuidor Volvo para manter sua operação sem problemas. Além disso, você se beneficiará de atualizações sem fio, atualizações fáceis e assistência remota.





O assistente perfeito para ajudar a obter o máximo de seus caminhões articulados Volvo.



Assista nosso vídeo do Haul Assist ▶



# ASSUMA O CONTROLE DA SUA PRODUTIVIDADE

O Sistema de pesagem integrada (On-Board Weighing, OBW) fornece informações de carga útil em tempo real, que podem ajudar a eliminar peso morto e sobrecarga. O resultado é produtividade máxima, menor consumo de combustível e menos desgaste da máquina.



# Movimente mais por menos

Aumente seus lucros com os caminhões articulados Volvo, projetados para proporcionar alta produtividade ao menor custo por tonelada.

## Carga útil otimizada

A máquina é otimizada para a eficiência, apresentando alta capacidade de carga útil. Seu projeto inteligente permite maior capacidade e, ao mesmo tempo, reduz o consumo de combustível para que você possa movimentar mais por menos.



## Simplesmente o melhor

A máquina fornece desempenho imbatível fora de estrada em sua classe, com recursos que incluem o comprovado trem de força Volvo, combinações automáticas de tração, incluindo bloqueios de diferencial integrais, bogie para qualquer tipo de terreno e direção hidromecânica.



## Descidas suaves

Torne seu trabalho diário mais fácil com o controle de velocidade em descidas. Essa função mantém automaticamente uma velocidade constante ao operar em descidas e é a alternativa perfeita ao pedal do retardador, para um turno de trabalho mais eficiente e confortável.



## Transmissão inteligente Volvo (Volvo Dynamic Drive)

A seleção de marchas dinâmica e preditiva adapta-se às condições de operação para obter maior conforto e eficiência de combustível.







*Os caminhões articulados Volvo  
proporcionam a maior lucratividade.*



# EFICIÊNCIA INTELIGENTE

Experimente a excelente eficiência energética sem comprometer a potência e o desempenho, graças ao mundialmente reconhecido trem de força Volvo, que inclui o recurso Terrain Memory. Essa função inteligente identifica e se lembra de segmentos escorregadios de estradas para garantir um controle de tração otimizado. O resultado é uma excelente mobilidade fora de estrada.



# Controle aliado ao conforto

Com conforto superior, facilidade de operação e segurança, a cabine líder da indústria atrai os operadores e ajuda a manter sua produtividade o dia inteiro, todos os dias.

## Controle total

Os caminhões articulados Volvo estão repletos de funcionalidades para ajudar os operadores a obter o máximo da máquina. As funções inteligentes como o Cruise Control, o controle de velocidade em descidas e o Hill Assist ajudam o operador a controlar o caminhão com facilidade e eficiência, para uma melhor segurança e produtividade em todas as condições.



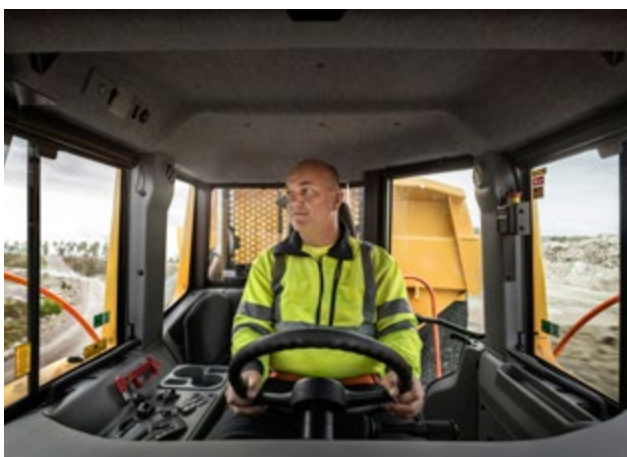
## Facilidade de operação

Os controles ergonômicos, confortáveis e fáceis de entender foram projetados para se adaptar a todos os operadores. Funções adicionais, como o OptiShift, que permite mudanças de direção rápidas e suaves, aumentam ainda mais a facilidade de operação.



## Conforto do operador

Sinta-se confortável e passe mais tempo dentro dos caminhões articulados Volvo. O posicionamento central do operador, a direção superior, a suspensão excelente, os baixos níveis de ruído, o controle da climatização, o espaço e a visibilidade contribuem para reduzir a fadiga do operador e permitem que as operações sejam executadas de forma mais eficaz.



## Segurança

Seja com operadores, instrutores, técnicos ou trabalhadores do local – segurança no local é de fundamental importância. Nos caminhões articulados Volvo, visibilidade superior e iluminação eficiente se combinam com recursos como o teste de freio e o Dump Support, ajudando a manter todos trabalhando de maneira segura ao redor da máquina.







*Os caminhões articulados Volvo são a escolha número um dos operadores.*



# A ESCOLHA DO OPERADOR

Um operador satisfeito é mais produtivo, e quando muitas máquinas estão no canteiro de obras, a maioria dos operadores prefere a Volvo. Mesmo nas condições mais adversas, sua cabine confortável e a facilidade de operação mantêm os operadores alertas e desempenhando ao máximo.

# Transportando grandes lucros

## Tudo com a marca Volvo

- Motor e trem de força Volvo líderes da indústria: alto desempenho, elevada eficiência energética
- Função Memória de terreno (Terrain Memory): engate otimizado do controle de tração para uma excelente mobilidade fora de estrada
- Condução dinâmica da Volvo
- Combinações de tração automáticas, incluindo bloqueio do diferencial 100%, bogie para todo terreno e direção hidromecânica
- OptiShift: mudanças de direção rápidas e suaves

## A preferida dos operadores

- Facilidade de operação: controles ergonômicos e fáceis de entender
- Posição do operador central a melhor visibilidade da classe
- Cruise Control, Hill Assist, sistema Dump Support, freio de carregamento e basculamento
- A função de controle automático de velocidade de descida mantém uma velocidade constante ao operar em declives
- Teste de freio integrado: programe e execute um teste de freio estacionário, guiado pelo display da máquina

## Soluções para você

- Fácil monitoramento da máquina: CareTrack, ActiveCare
- Peças Genuínas Volvo
- Volvo Site Simulation: obtenha recomendações sobre a melhor configuração da frota e do local
- Programa de Treinamento de Operadores: libere todo o potencial de sua máquina
- Serviços de tempo de máquina disponível: controle seus custos de manutenção





## Haul Assist

- On-Board Weighing (OBW): monitoramento da carga útil em tempo real
- Tire Pressure Monitoring System (TPMS)
- Map: posicionamento em tempo real do tráfego no local
- Relatórios de produtividade, incluindo o rastreamento geográfico do material movimentado
- Atualizações sem fio, atualizações fáceis, assistência remota

## Serviço e manutenção

- Intervalo de lubrificação de 250 horas
- Metade do volume de fluido em comparação com os competidores
- Lembretes de serviço e monitoramento de nível de fluido
- Acesso para serviço líder da indústria e pontos de serviço acessíveis ao nível do solo



# Configuradas para o sucesso

Garantir que sua frota seja configurada da maneira correta pode gerar grandes benefícios para sua operação, incluindo mais produtividade e desempenho e custos menores.

Aqui estão algumas dicas para ajudar a adaptar o seu novo caminhão articulado Volvo de acordo com a aplicação, as condições do local e o tipo de material a ser transportado, bem como a correspondência com a unidade de carga adequada. Para obter informações mais detalhadas, fale com o seu distribuidor Volvo!

## Opções de caçamba

Pergunta	Resposta	Solução
<b>Enfrentando restrições de altura?</b> Operação em condições de altura restrita, como silos ou subterrâneos	Nº	Selecione a caçamba de série
	Sim	Selecione a caçamba rebaixada
<b>Transportando material abrasivo?</b> Granito, silicatos, etc.	Nº	Vá para a próxima pergunta
	Sim	Selecione chapas de desgaste/revestimentos para rocha para aumentar a vida útil de serviço
<b>Qual é a densidade do material?</b> Cascalho: ~1,65 t/m <sup>3</sup>	> 1,5 t/m <sup>3</sup> (cascalho, pedra britada)	Vá para a próxima pergunta
	1,1 - 1,5 t/m <sup>3</sup> (terra seca, xisto)	Selecione extensões laterais para aumentar o volume da caçamba
	< 1,0 t/m <sup>3</sup> (carvão, cinza volante, etc.)	Selecione o kit de material leve para aumentar o volume da caçamba
<b>É necessária proteção contra derramamento dianteiro?</b> Carregamento feito por escavadeira grande	Nº	Vá para a próxima pergunta
	Sim	Selecione proteção contra derramamento dianteiro
<b>É necessária retenção de carga extra?</b> Risco de queda de material, por exemplo ao subir rampas íngremes	Nº	Vá para a próxima pergunta
	Sim, mas sem transportar matacões	Selecione a tampa traseira tipo superior para reduzir derramamentos
	Sim, transportando matacões	Selecione a tampa traseira tipo inferior para reduzir derramamentos
<b>Transportando material pegajoso?</b> Risco de peso morto	Nº	Vá para a próxima pergunta
	Sim	Selecione o aquecimento da caçamba

Não é permitido ultrapassar o peso bruto da máquina.  
A carga útil deve ser reduzida ao peso do equipamento opcional.

## Pneus

Pergunta	Resposta	Solução
<b>Operando em estrada de transporte abrasiva?</b> Risco de cortes de pneus ou desgaste amplo	Nº	Os pneus E3 são otimizados para solo macio, oferecendo a melhor tração e alta velocidade média
	Sim	Selecione pneus E4 para obter a melhor resistência ao corte, conforto e vida útil
<b>É necessária flutuação extra?</b> Risco de afundamento em solo de baixa compactação	Nº	Selecione pneus de perfil padrão
	Sim	Selecione pneus de perfil baixo, com pressão sobre o solo mais baixa para melhor flutuação, estabilidade e conforto





### Correspondência ideal de passes

Escavadeira Volvo	EC250	EC300	EC350	EC380	EC480	EC530	EC550	EC750
	Número de passagens							
A25G	10	9	8	7	5	4	4	3
A30G	12	10	9	8	6	5	4	3

- Sobrecapacidade da escavadeira, 3 caçambas ou menos
- Boa combinação, 4 a 6 caçambas (≈ 90 segundos de tempo de carregamento)
- Escavadeira no limite de correspondência: 7 caçambas ou mais
- Escavadeira subdimensionada para correspondência ideal.

Carregadeira de rodas Volvo	L90	L110	L120	L150	L180	L220	L260
	Número de passes						
A25G	5	5	4	3	3	3	2
A30G	6	5	5	4	4	3	3

- Sobrecapacidade da carregadeira, 2 caçambas ou menos
- Boa combinação, 2 a 3 caçambas (≈ 90 segundos de tempo de carregamento)
- Carregadeira no limite de correspondência: 4 caçambas ou mais
- Carregadeira subdimensionada para correspondência ideal. O alcance também pode ser um problema



### Soluções de chassis do caminhão articulado

Com as Soluções de Aplicação Especial e as diferentes opções de chassis, você pode adaptar os caminhões articulados Volvo às suas necessidades específicas.



# Volvo A25G, A30G em detalhes

## Motor

Motor diesel turboalimentado, 11 litros, 6 cilindros em linha (geometria fixa) com 4 válvulas por cilindro, comando de válvulas no cabeçote e injetores controlados eletronicamente. O motor tem camisas de cilindros úmidas substituíveis e guias de válvulas e sedes de válvulas substituíveis.

		A25G	A30G
Modelo do motor	Volvo	D11	D11
Potência máxima bruta - SAE J1995	kW (hp)	235 (315)	265 (355)
à rotação do motor	r/min (r/s)	2.100 (35)	2.000 (33,3)
Potência do volante do motor (líquida) – ISO 9249, SAE J1349	kW (hp)	234 (314)	264 (354)
à rotação do motor	r/min (r/s)	2.100 (35)	2.000 (33,3)
Max torque - SAE J1995 Gross	Nm (ft lbf)	2.040 (1.505)	2.040 (1.505)
Torque máximo bruto – SAE J1995	Nm (ft lbf)	2.030 (1.497)	2.030 (1.497)
à rotação do motor	r/min (r/s)	1.100 (18,3)	1.200 (20)
Cilindrada	l (in <sup>3</sup> )	10,8 (659)	10,8 (659)

## Sistema elétrico

Todos os cabos, soquetes e pinos foram identificados. Os cabos são protegidos por conduítes plásticos fixados ao chassi principal. Luzes halógenas. Opcionais com chicotes pré-instalados. Os conectores atendem à norma IP67 de resistência à água, conforme necessário.

		A25G	A30G
Tensão	V	24	24
Bateria	V	2x12	2x12
Capacidade da bateria	Ah	2x170	2x170
Alternador	kW/A	3,396/120	3,396/120
Motor de partida	kW	9	9

## Trem de força

Convertor de torque com função lock-up integrada.

**Transmissão:** transmissão planetária PowerTronic Volvo totalmente automática com seis marchas à frente e duas marchas à ré. A transmissão pode selecionar as marchas de forma não sequencial para melhor desempenho e trocas mais rápidas e precisas.

**Caixa de transferência:** desenvolvida pela Volvo, projeto em linha, com grande distância do solo e bloqueio de diferencial integral longitudinal do tipo acoplamento por dentes.

**Eixos:** para serviço pesado, projetados e construídos especificamente pela Volvo com eixos totalmente flutuantes, reduções de cubo do tipo planetário e bloqueio de diferencial integral longitudinal do tipo acoplamento por dentes.

Sistema de controle de tração automático (ATC).

		A25G	A30G
Convertor de torque		2.37:1	2.37:1
Transmissão	Volvo	PT 2116	PT 2116
Caixa de transferência	Volvo	IL1 ATC	IL1 ATC
Eixos	Volvo	AHW56	AHW64

## Sistema de freios

Freios úmidos multidiscos, totalmente hidráulicos, com circulação forçada de óleo em todas as rodas. Sistema de freios de dois circuitos. Atende à norma ISO 3450 com o peso total da máquina.

**Divisão do circuito:** um circuito para eixo dianteiro e outro para eixos do bogie.

**Freio de estacionamento:** freio a disco acionado por mola atuando sobre o eixo de transmissão da unidade de carga. Quando o freio de estacionamento é aplicado, o diferencial longitudinal é bloqueado.

**Retardador:** função do retardador no freio de serviço e freio-motor Volvo (VEB).

## Sistema de direção

Direção articulada hidromecânica, autocompensante.

Dois cilindros de direção de dupla ação.

**Ângulo de direção:** 3,4 voltas completas do volante de direção, ±45°. O sistema de direção, incluindo a direção secundária, atende à norma ISO 5010.

## Chassis

**Chassis:** tipo caixa, para serviço pesado. Aço de alta resistência, soldado por robô.

**Junta oscilante:** 100% livre de manutenção, totalmente vedada, com rolamentos de roletes cônicos lubrificados.

## Cab

Montada sobre coxins de borracha. Projetada ergonomicamente. Entrada e saída de fácil acesso. Ampla visão à frente.

Posição central do operador acima do eixo dianteiro. Assento do operador ajustável com cinto de segurança retrátil.

Volante de direção inclinável/telescópico. Controles ergonomicamente posicionados. Ar filtrado. Sistema de climatização eletrônico

**Sistema de comunicação do operador:** Contronics.

Amplio display colorido, informações fáceis de usar e de fácil compreensão; todas as funções vitais da máquina são monitoradas constantemente.

Assento do instrutor com cinto de segurança.

**Segurança:** normas ROPS/FOPS aprovadas de acordo com as normas ISO3471, SAE J1040/ISO3449, SAE J231.

	A25G	A30G
Nível de ruído na cabine (ISO 6396) - L <sub>pA</sub> dB	72	72
Nível de ruído externo (ISO 6395) - L <sub>WA</sub> dB	110	111
Nível de ruído interno com kit de redução de ruído: 70 dB(A)		
Nível de ruído externo com kit de redução de ruído: 108 dB(A)		





#### Sistema hidráulico

**Bombas:** quatro bombas de pistões de deslocamento variável acionadas por tomada de força do volante do motor (PTO)  
Duas bombas com sistema sensível à carga utilizadas para a direção e o basculamento, e duas com controle elétrico, utilizadas para o ventilador, o arrefecimento dos freios e alimentação de potência hidráulica dos freios. Uma bomba de pistões dependente do solo, montada na caixa de transferência, para direção secundária.  
Dois filtros de retorno de óleo com elementos magnéticos proporcionam a filtragem eficaz do óleo.

	A25G	A30G
Pressão operacional máxima do sistema MPa (psi)	25 (3.626)	25 (3.626)

#### Dumping System

Freio de carga e descarga patenteado.  
**Cilindros de basculamento:** dois cilindros de único estágio e dupla ação.

	A25G	A30G
Ângulo de inclinação °	74	70
Tempo de basculamento com carga s	12	12
Tempo de abaixamento s	10	10

#### Caçamba

	A25G	A30G	
<b>Espessura da placa</b>			
Dianteira mm (in)	6 (0,24)	6 (0,24)	
Laterais mm (in)	10 (0,39)	10 (0,39)	
Inferior mm (in)	14 (0,55)	14 (0,55)	
Cauda mm (in)	14 (0,55)	14 (0,55)	
<b>Material</b> HB450 steel			
Limite de elasticidade N/mm <sup>2</sup> (psi)	1.150 (166.793)	1.150 (166.793)	
Limite de ruptura N/mm <sup>2</sup> (psi)	1.350 (195.801)	1.350 (195.801)	

#### Capacidade de carga

		A25G	A30G
<b>Caçamba padrão</b>			
Capacidade de carga kg (sh tn)		25.000 (27,6)	29.000 (32)
Caçamba, rasa m <sup>3</sup> (yd <sup>3</sup> )		12,1 (15,8)	13,9 (18,2)
Caçamba, coroadada 2:1 m <sup>3</sup> (yd <sup>3</sup> )		15,3 (30)	17,8 (23,3)
<b>Com tampa traseira superior</b>			
Caçamba, rasa m <sup>3</sup> (yd <sup>3</sup> )		12,4 (16,2)	14,2 (18,6)
Caçamba, coroadada 2:1 m <sup>3</sup> (yd <sup>3</sup> )		15,9 (20,8)	18,4 (24,1)

#### Suspensão

**Suspensão dianteira:** amortecedores hidropneumáticos. Suave e progressiva. Movimento independente de rodas devido a um sistema de montagem de 3 pontos.

**Suspensão traseira:** 100% livre de manutenção. Viga de balanço do bogie suportada em dois pontos. Movimento independente de rodas devido a um sistema de montagem de 3 pontos.



# Especificações

## CAPACIDADES DE REABASTECIMENTO

		A25G		A30G	
Cárter do motor	l gal	35	9,25	35	9,25
Tanque de combustível	l gal	380	100	380	100
Sistema de arrefecimento	l gal	48	12,7	48	12,7
Sistema de refrigeração dos freios	l gal	35	9,25	35	9,25
Transmissão	l gal	41	10,8	41	10,8
Caixa de transferência	l gal	9	2,38	9	2,38
Eixos, dianteiro/bogie	l gal	30/61	7,93/16,1	31/63	8,19/16,6
Tanque hidráulico	l gal	137	36,2	137	36,2

## VELOCIDADES

		A25G		A30G	
<b>Marcha à frente</b>					
1	km/h mph	8,3	5,16	8,3	5,16
2	km/h mph	11,9	7,39	11,9	7,39
3	km/h mph	21,1	13,1	21,1	13,1
4	km/h mph	30,3	18,8	30,3	18,8
5	km/h mph	38,4	23,9	38,4	23,9
6	km/h mph	52,7	32,7	52,7	32,7
<b>Marcha a ré</b>					
1	km/h mph	7,7	4,78	7,7	4,78
2	km/h mph	13,7	8,51	13,7	8,51

## PESO OPERACIONAL SEM CARGA

		A25G		A30G	
Pneus		23.5R25*		750/65R25**	
Dianteiro	kg lb	12.800	28.219	12.900	28.440
Traseiro	kg lb	9.900	21.826	10.700	23.589
Total	kg lb	22.700	50.045	23.600	52.029
Carga útil	kg lb	25.000	55.116	29.000	63.934

O peso operacional inclui todos os fluidos e o operador

\*) A25G com pneus 750/65R25, adicione 200 kg (441 lb) / eixo

\*\*) A30G com pneus 23.5 R25, diminua 200 kg (441 lb) / eixo

## PESO TOTAL

		A25G		A30G	
Pneus		23.5R25*		750/65R25**	
Dianteiro	kg lb	14.950	32.959	15.700	34.613
Traseiro	kg lb	32.750	72.201	36.900	81.350
Total	kg lb	47.700	105.160	52.600	115.963

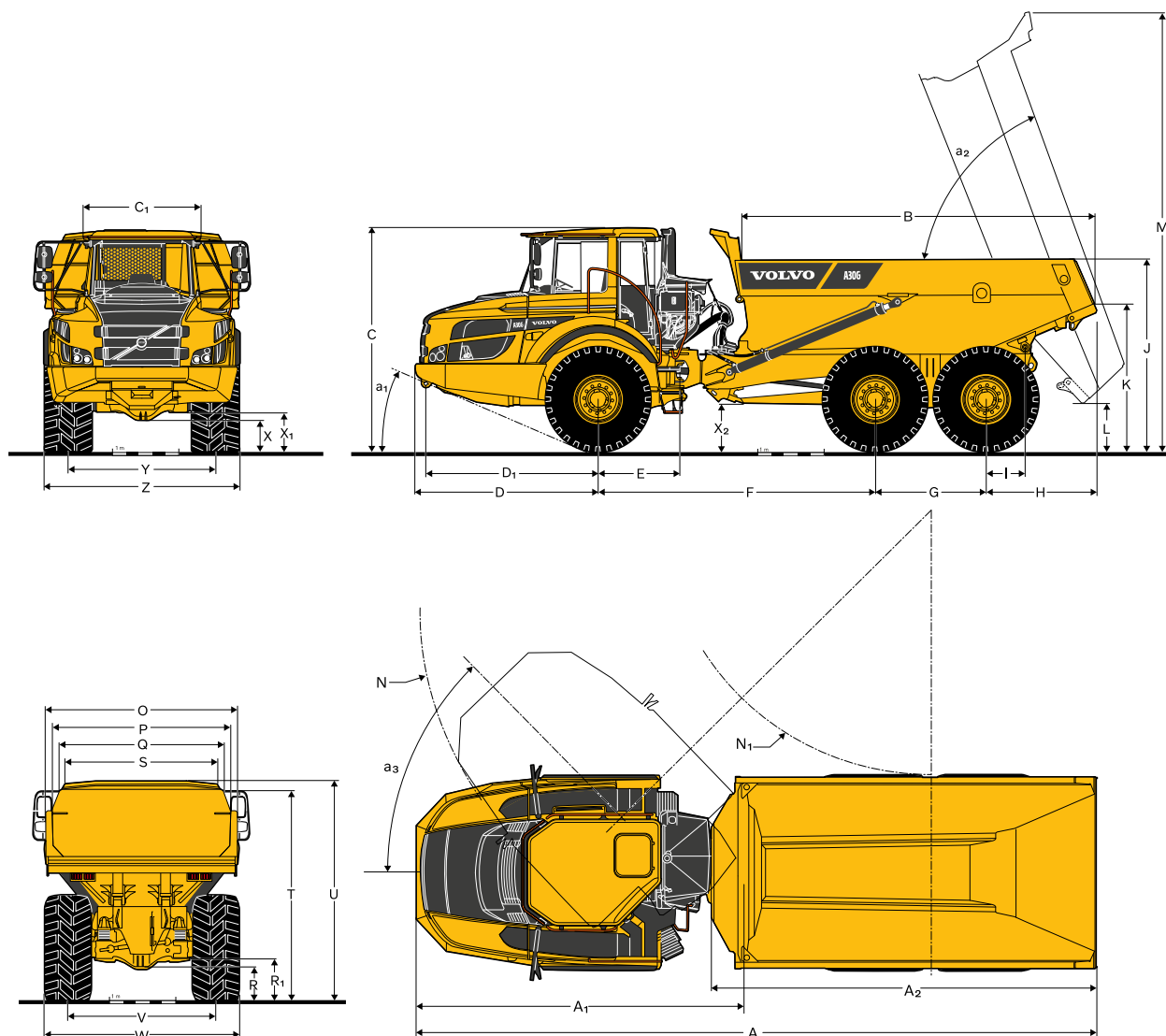
\*\*) A30G com pneus 23.5 R25, diminua 200 kg (441 lb) / eixo

\*\*) A30G com pneus 23.5 R25, diminua 200 kg (441 lb) / eixo

## PRESSÃO SOBRE O SOLO

		A25G		A30G		A25G		A30G	
		23.5R25		750/65R25		750/65R25		23.5R25	
<b>Sem carga</b>									
Dianteira	kPa psi	130	18,9	108	15,7	108	15,7	131	19
Traseira	kPa psi	49	7,1	43	6,09	42	6,1	50	7,25
<b>Com carga</b>									
Dianteira	kPa psi	157	22,8	130	18,9	125	18,1	157	22,8
Traseira	kPa psi	166	24,1	152	22	137	19,9	184	26,7





#### DIMENSÕES

Pos	Unit	A25G		A30G	
A	mm ft in	10.218	33'6"	10.296	33'9"
A <sub>1</sub>	mm ft in	4.954	16'3"	4.954	16'3"
A <sub>2</sub>	mm ft in	5.736	18'10"	5.811	19'1"
B	mm ft in	5.162	16'11"	5.384	17'8"
C	mm ft in	3.356	11'0"	3.366	11'1"
C <sub>1</sub>	mm ft in	1.772	5'10"	1.772	5'10"
D	mm ft in	2.762	9'1"	2.762	9'1"
D <sub>1</sub>	mm ft in	2.607	8'7"	2.607	8'7"
E	mm ft in	1.209	3'12"	1.209	4'0"
F	mm ft in	4.175	13'8"	4.175	13'8"
G	mm ft in	1.670	5'6"	1.670	5'6"
H	mm ft in	1.610	5'3"	1.688	5'6"
I	mm ft in	609	1'12"	609	2'0"
J	mm ft in	2.791	9'2"	2.866	9'5"
K	mm ft in	2.103	6'11"	2.183	7'2"
L	mm ft in	678	2'3"	688	2'3"
M	mm ft in	6.529	21'5"	6.562	21'6"
N	mm ft in	8.109	26'7"	8.109	26'7"
N <sub>1</sub>	mm ft in	4.092	13'5"	4.048	13'3"
O	mm ft in	2.776	9'1"	2.976	9'9"

#### DIMENSÕES

Pos	Unit	A25G		A30G	
P	mm ft in	2.490	8'2"	2.690	8'10"
Q	mm ft in	2.298	7'6"	2.472	8'1"
R	mm ft in	519	1'8"	524	1'9"
R <sub>1</sub>	mm ft in	633	2'1"	639	2'1"
S	mm ft in	2.110	6'11"	2.288	7'6"
T	mm ft in	3.094	10'2"	3.196	10'6"
U	mm ft in	3.265	10'9"	3.325	10'11"
V	mm ft in	2.258	7'5"	2.216	7'3"
W	mm ft in	2.915	9'7"	2.954	9'8"
X	mm ft in	455	1'6"	466	1'6"
X <sub>1</sub>	mm ft in	581	1'11"	592	1'11"
X <sub>2</sub>	mm ft in	660	2'2"	680	2'3"
Y	mm ft in	2.258	7'5"	2.216	7'3"
Z	mm ft in	2.915	9'7"	2.954	9'8"
a <sub>1</sub>	°	23,5		23,2	
a <sub>2</sub>	°	74		70	
a <sub>3</sub>	°	45		45	

A25G: máquina sem carga com pneus 23.5 R25

A30G: máquina sem carga com pneus 750/65R25

# Equipamento

ITENS PADRÃO		
	A25G	A30G
<b>Motor</b>		
Injeção direta, controlado eletronicamente, turboalimentado, com intercooler	•	•
Filtros de óleo agrupados	•	•
Pré-aquecedor para partidas a frio mais fáceis	•	•
VEB (freio de escape EPG e freio motor durante as fases de compressão e exaustão)	•	•
<b>Pneus</b>		
23.5R25	•	–
750/65R25	–	•
<b>Trem de força</b>		
Modos de tração 6x4 e 6x6 engatados automaticamente	•	•
Bloqueios de diferencial integrais do tipo acoplamento por dentes em todos os eixos	•	•
Transmissão totalmente automática	•	•
Caixa de transferência com bloqueio do diferencial longitudinal	•	•
Convertor de torque com função de lock-up automático	•	•
<b>Sistema elétrico</b>		
Alternador de 120 A	•	•
Chave geral das baterias	•	•
Tomada elétrica de 24 V extra para caixa térmica	•	•
Luzes:	•	•
Luz de ré	•	•
Luz de freios	•	•
Iluminação da cabine	•	•
Indicadores de direção	•	•
Faróis	•	•
Iluminação dos instrumentos	•	•
Luzes de estacionamento	•	•
Luzes traseiras	•	•
<b>Sistema de freios</b>		
Assistente de saída em rampas	•	•
Freio de carga e descarga	•	•
Pedal do retardador	•	•
Freio de estacionamento no eixo de transmissão	•	•
Freios a disco em banho de óleo totalmente hidráulicos com dois circuitos em todos os eixos	•	•
<b>Caçamba</b>		
Caçamba preparada para aquecimento com gases de escape e outros equipamentos opcionais	•	•
<b>Segurança</b>		
Degraus e plataformas antiderrapantes	•	•
Trava de segurança da caçamba basculante	•	•
Corrimãos nos degraus e nas plataformas	•	•
Luzes de advertência	•	•
Buzina	•	•
Grade protetora da janela traseira da cabine	•	•
Espelhos retrovisores	•	•
Cinto de segurança retrátil de 3 polegadas	•	•
Cabine com certificação ROPS/FOPS	•	•
Direção secundária	•	•
Trava da articulação da direção	•	•
Lavadores do para-brisa	•	•
Limpadores de para-brisa com função intermitente	•	•
Sistema de segurança no basculamento	•	•

ITENS PADRÃO		
	A25G	A30G
<b>Conforto</b>		
Painel de controle de climatização (ACC - automatic climate control)	•	•
Cinzeiro	•	•
Aquecedor da cabine com ar de circulação filtrado e desembaçador	•	•
Suporte para lata /bandeja de armazenamento	•	•
Assento do instrutor com cinto de segurança	•	•
Console superior para rádio	•	•
Janela deslizante	•	•
Espaço para caixa térmica	•	•
Caixa de armazenagem	•	•
Para-sol	•	•
Volante de direção inclinável/telescópico	•	•
Vidro colorido	•	•
<b>Interface de informação do operador</b>		
Indicadores:		
Pressão dos freios	•	•
Combustível	•	•
Velocímetro	•	•
Tacômetro	•	•
Temperatura do óleo de refrigeração dos freios a disco em banho de óleo	•	•
<b>Luzes de advertência agrupadas e fáceis de ler</b>		
Advertência central (3 níveis) para todas as funções vitais	•	•
<b>Display de informações com posicionamento central</b>		
Verificações automáticas antes da partida	•	•
Relógio	•	•
Horímetro	•	•
Informações operacionais com menu de fácil navegação	•	•
Diagnóstico de detecção e solução de falhas	•	•
<b>Exterior</b>		
Alargadores dos para-lamas dianteiros e defletores de lama traseiros	•	•
<b>Serviço e manutenção</b>		
Capô do motor elétrico	•	•
Conexão para sistema MATRIS	•	•
Plataforma de serviços integrada à grade dianteira	•	•
Caixa de ferramentas	•	•
<b>ITENS OPCIONAIS</b>		
	A25G	A30G
<b>Motor</b>		
Pré-filtro de ar, tipo ciclone	•	•
Pré-filtro de ar, banho de óleo	•	•
Filtro de ar, serviço pesado, EON	•	•
Aquecedor do motor, 120 V, EUA	•	•
Aquecedor do motor, 240 V	•	•
Aquecedor do motor, a diesel (Eberspächer)	•	•
Aquecedor do motor, a diesel com tanque separado	•	•
Desligamento automático do motor	•	•
Parada retardada do motor	•	•
Parada de emergência do motor, externa	•	•
Filtro de combustível extra	•	•
Alta rotação de marcha lenta do motor	•	•
<b>Pneus</b>		
23.5R25	–	•
750/65R25	•	–

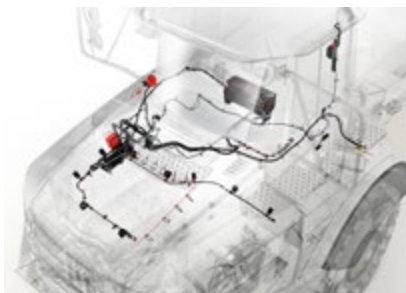


ITENS OPCIONAIS		
	A25G	A30G
<b>Sistema eléctrico</b>		
Faróis, LED	•	•
Sinalizador rotativo, LED	•	•
Luzes de trabalho, halógenas	•	•
Luzes de trabalho, LED	•	•
Luz de entrada	•	•
Sistema antifurto (código PIN)	•	•
Câmera de ré	•	•
Alarme de ré	•	•
Interface CAN-BUS, extra	•	•
<b>Cabine</b>		
Kit redução de ruído (conforme 2000/14/EC)	•	•
Manual de instruções do operador fixado à máquina	•	•
Temporizador de aquecimento/ventilação da cabine	•	•
Kit de cabos, para aquecedor de cabine 240 V	•	•
Filtro de ar HEPA da cabine	•	•
Kit de rádio Bluetooth	•	•
Espelhos retrovisores, ajustáveis com aquecimento elétrico	•	•
Cinto de segurança XXL, não retrátil	•	•
Cortinas, janelas laterais	•	•
Chave universal	•	•
Assento aquecido com suspensão a ar, inteiramente ajustável	•	•
Apoio de braço para o assento do operador	•	•
Apoio de cabeça para o assento do operador	•	•
Cabine de perfil baixo	•	•

ITENS OPCIONAIS		
	A25G	A30G
<b>Caçamba</b>		
Aquecimento da caçamba com gases de escape	•	•
Proteção dianteira contra derramamento, extra	•	•
Extensão lateral, 200 mm / 0'8"	•	•
Extensão lateral, material leve	•	•
Tampa traseira superior, operada por articulação	•	•
Tampa traseira superior, operada por cabo	•	•
Tampa traseira, inferior	•	•
Chapas de desgaste, 450 HB	•	•
Caçamba para operação subterrânea (perfil baixo)	•	•
<b>Segurança</b>		
Sistema de extinção de incêndio	•	•
Triângulo de advertência	•	•
Kit de primeiros socorros e extintor de incêndio	•	•
Extintor de incêndio	•	•
Calços para as rodas	•	•
<b>Serviço e manutenção</b>		
Sistema de lubrificação, máquina padrão	•	•
Sistema de lubrificação, tampa traseira	•	•
Mangueira de lubrificação, lubrificação ao nível do solo	•	•
Kit de ferramentas	•	•
<b>Outros</b>		
Kit siberiano -40 °C / -104°F	•	•
Kit de óleos para clima ártico	•	•
CareTrack	•	•
Sistema de abastecimento rápido	•	•
Conector de partida auxiliar, tipo NATO	•	•
Extensão do chassi	•	•
Extensão do bogie	•	•
Haul Assist - On-Board Weighing (OBW)	•	•
Haul Assist - Tire Pressure Monitoring System (TPMS)	•	•

## SELEÇÃO DE EQUIPAMENTOS OPCIONAIS DA VOLVO

Sistema de extinção de incêndio



Abastecimento rápido



Filtro de ar para serviço pesado



Aquecimento da caçamba com gases de escape



Iluminação em LED



Luz de entrada



Alguns produtos não estão disponíveis em todos os mercados. Conforme nossa política de melhoria contínua, reservamo-nos o direito de alterar as especificações e os projetos sem prévio aviso. As ilustrações não mostram necessariamente a versão de série da máquina.

# Soluções para você

Nossas máquinas líderes nos seus segmentos de atuação representam apenas o início de seu relacionamento com a Volvo. Como seu parceiro, desenvolvemos um amplo portfólio de soluções para ajudar você a aumentar a disponibilidade, impulsionar a produtividade e reduzir seus custos.

Nosso portfólio de produtos e serviços foi concebido para complementar o desempenho da sua máquina e aumentar sua lucratividade. Oferecemos algumas das melhores garantias e soluções tecnológicas do mercado. Seguem-se abaixo alguns exemplos.

Fale com seu distribuidor para saber mais e discutir a configuração certa para você!



## Obtenha o máximo da sua máquina

Apesar de máquinas confiáveis e eficientes naturalmente desempenharem um papel vital na redução de custos, aumentando a segurança e maximizando a produtividade, no fim das contas é o desempenho do operador que realmente faz a diferença. Oferecemos um portfólio de iniciativas de treinamento para ajudar os operadores a liberar toda a capacidade do seu caminhão articulado Volvo.

## Conectado para tempo de máquina disponível

Maximize o tempo de máquina útil e reduza os custos de reparo com o sistema de telemática CareTrack. Opte por manter o controle de sua máquina ou deixe-nos cuidar dele com o ActiveCare. Nosso Volvo Uptime Center fornecerá monitoramento de máquina 24 horas por dia, 7 dias por semana, fornecendo relatórios semanais e notificando você caso seja necessária uma ação de manutenção preventiva.





**Fuel Efficiency Services**



**Productivity Services**



**Safety Services**



**Financial Services**



**Uptime Services**



**Rental Services**



**Volvo Attachments**



**Genuine Volvo Parts**



**New life Services**

### Controle seus custos de manutenção

Siga no rumo certo com as revisões planejadas e mantenha seus ativos sob a cobertura de nossos variados e flexíveis acordos de manutenção e reparo.

### Otimize a eficiência do local de trabalho

Utilizando o Volvo Site Simulation, podemos ajudá-lo a tornar a logística no local mais eficiente e a reduzir o seu custo por tonelada. Receba recomendações sobre a melhor configuração de frota e ajuste o local de trabalho para maximizar a lucratividade.

### Peças Genuínas Volvo

Mantenha a produtividade e o tempo de máquina disponível com nosso portfólio de peças testadas e aprovadas, prontamente disponíveis e com o suporte da garantia da Volvo. Somente com o uso de peças originais Volvo você conseguirá proteger seu investimento, estender a vida útil de sua máquina e garantir um desempenho de longa durabilidade.

**V O L V O**