

VOLVO CONSTRUCTION EQUIPMENT ITALIA

# VOLVO CE ITALIA COMPANY PROFILE



**MORE CARE. BUILT IN.**





## VOLVO CONSTRUCTION EQUIPMENT ITALIA SPA

DATI 2007

Anno di costituzione: **2005**

Quartier generale: **Anzola dell'Emilia (BO)**

Fatturato: **€ 130 milioni**

Personale: **104 unità**

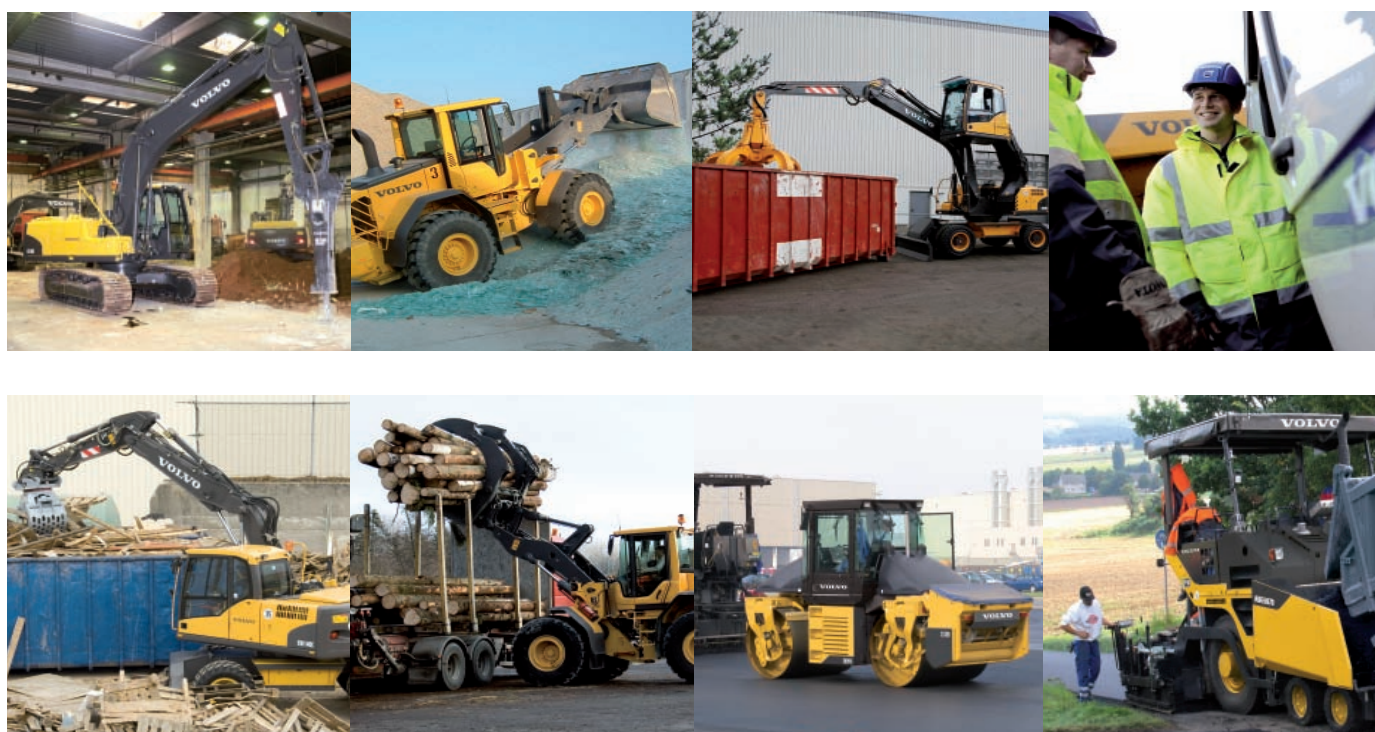
Macchine vendute: **1600 macchine nuove**

Volvo Construction Equipment Italia S.p.A. è nata il 27 Maggio 2005, voluta da Volvo Construction Equipment Europa come propria società dedicata in maniera specifica alle necessità dei clienti del mercato italiano. Con l'apertura della Local Company, il Gruppo Volvo ha inteso portare in Italia i valori del Marchio svedese - Qualità, Sicurezza e Rispetto per l'Ambiente - traducendoli in una formula d'offerta completa e senza precedenti sul mercato.

Volvo CE Italia offre una vasta gamma di prodotti e servizi di alta qualità, sicuri e a basso impatto ambientale, tra cui pale gommate, escavatori, dumper, grader e una gamma di attrezzature compatte, quali pale gommate compatte, escavatori compatti, terne e mezzi pesanti per la costruzione stradale e la compattazione del terreno.

Volvo CE Italia intende continuare a crescere attraverso lo sviluppo dell'assistenza post vendita e della copertura commerciale, rispondendo alle nuove esigenze del mercato: noleggio, usato, pavimentazione, mercati speciali e applicazioni personalizzate per l'industria.

## MERCATI SPECIALI E MACCHINE STRADALI





DATI 2007

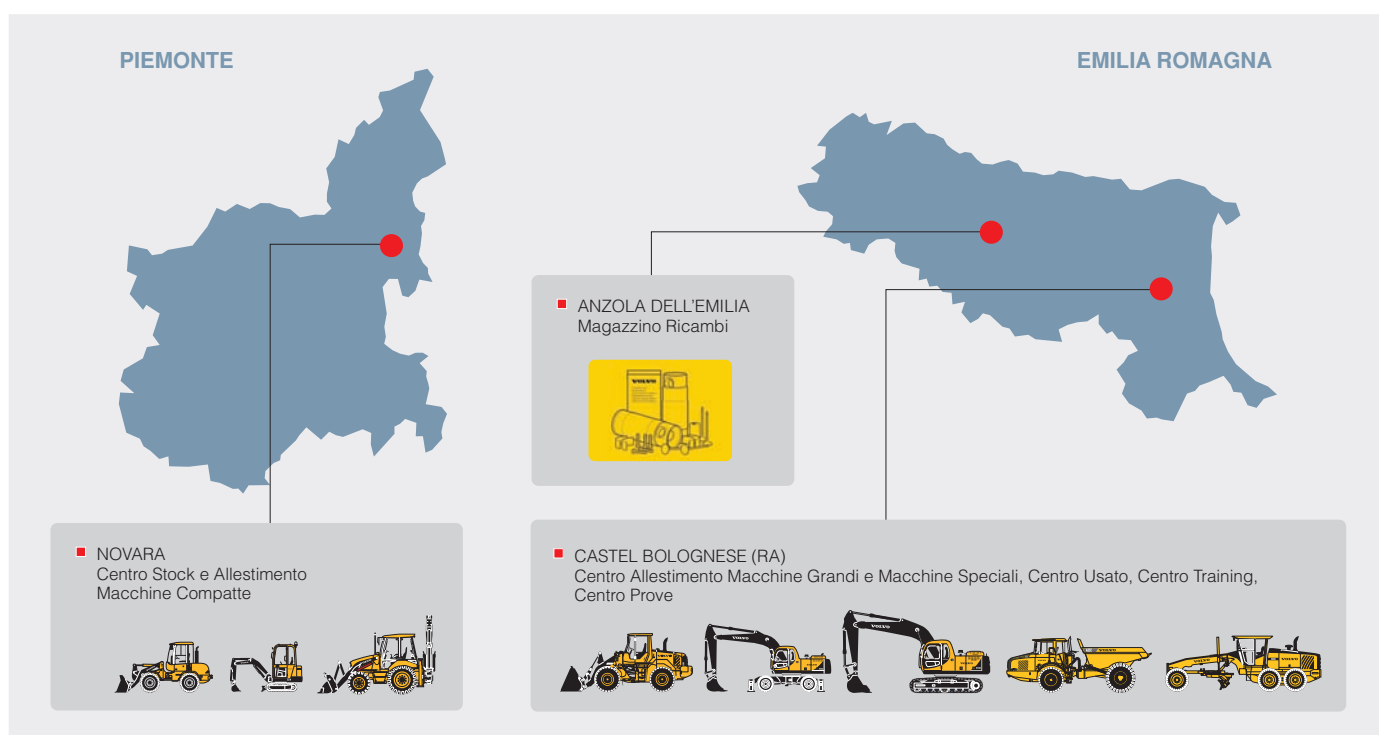
**24 Concessionari**  
**50 Centri di Assistenza**  
**7 Filiali**  
**1 Centro Logistico**  
**1 Magazzino Ricambi Centrale**

L'organizzazione di vendita di Volvo CE Italia si articola in 24 Concessionari indipendenti di dimensione regionale e attraverso una rete di vendita diretta. Le nuove aperture delle filiali di Milano, Roma, Udine, Bolzano e Parma si uniranno alle già operative filiali di Livorno e Bassano per offrire con sempre più continuità servizi e assistenza su tutto il territorio.

La società offre servizi commerciali e di marketing alla rete, unitamente ad un magazzino centrale di parti di ricambio e a programmi di assistenza alla clientela, per assicurare sul campo il miglior supporto al prodotto.

Volvo CE Italia dispone di un magazzino centrale ad Anzola dell'Emilia (BO) di 6.500 mq di superficie che assicura una disponibilità di ricambi di oltre il 95% in 24h e di 50 centri di assistenza che dispongono di più di 200 tecnici qualificati e product specialist. Il Centro Logistico di 50.000 mq, a Castel Bolognese (RA), oltre all'allestimento di Macchine Grandi e Macchine Speciali, dispone di un Centro Usato, di un Centro Training per i tecnici Volvo e di un Centro Prove, che si aggiunge al Centro Stock e Allestimento Macchine Compatte a Novara. Ciò garantisce un'adeguata flessibilità, massima assistenza e riduzione dei costi nella distribuzione delle macchine alla rete di concessionari.

## TRE CENTRI VOLVO CE AL SERVIZIO DI TUTTA ITALIA





*Volvo CE Italia SpA - Viale Marconi, 2/A 40011 - Anzola Emilia (BO) Italy  
Phone +39 051 737311 - Fax +39 051 737373 - E-mail: [volvoceitaly@volvo.com](mailto:volvoceitaly@volvo.com)*

**VOLVO**

Construction Equipment  
[www.volvoce.com](http://www.volvoce.com)

