

VOLVO CONSTRUCTION EQUIPEMENT

ECOCONDUITE



MORE CARE. BUILT IN.





INTELLIGENCE

INTELLIGENCE n.f. :
- faculté de comprendre par la pensée
- tirer profit de l'expérience acquise
- faculté de créer.



Le conducteur peut faire toute la différence

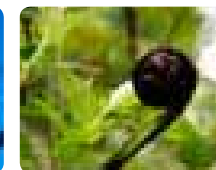
Formez vos conducteurs à l'éco-conduite Volvo – une technique de conduite respectueuse de l'environnement. Rapide et simple à la fois pour réduire la consommation de carburant et les émissions polluantes, mais aussi l'usure de vos machines. Une formation bien planifiée et correctement guidée par des instructeurs expérimentés peut faire toute la différence – tout spécialement en matière de rentabilité.

Les bons conducteurs – ne se remarquent pas au premier coup d'œil

Les machines Volvo Construction Equipment sont depuis longtemps réputées pour leur faible consommation de carburant et leur minimum d'impact sur l'environnement. Mais ces machines, aussi évoluées soient-elles, ne peuvent pas remplacer le rôle essentiel de leur conducteur. Car, en final, c'est celui-ci qui influe avant tout sur la consommation de carburant et la productivité des machines modernes. C'est pourquoi nous vous proposons un programme de formation à l'éco-conduite, afin de permettre à vos conducteurs d'acquérir les connaissances théoriques et pratiques nécessaires pour être encore meilleurs et plus efficaces tout en préservant l'environnement.

Avantages pour vous-même et vos conducteurs

La formation Volvo à l'éco-conduite est pour vous un moyen simple d'économiser de l'argent en préservant en même temps l'environnement. Elle permet aux conducteurs d'apprendre à manier correctement leur machine et en même temps à planifier leur travail dans les meilleures conditions. Vous économisez ainsi le carburant, vous gagnez en productivité et l'entretien vous coûte moins cher. Comme l'éco-conduite tend à éviter d'écraser l'accélérateur et à fluidifier les cycles, le conducteur est également moins stressé.





HARMONY

HARMONIE : n.f.:

- état harmonieux des choses en général, et selon leurs propriétés.
- conception ou composition formant une unité d'effet, comme l'harmonie de l'univers.



Notre plus importante tâche

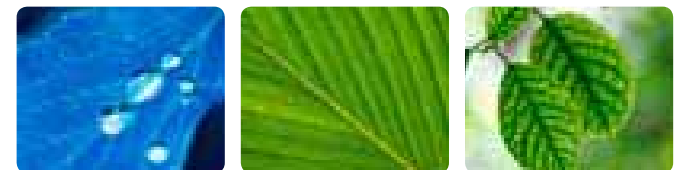
Le souci de préserver l'environnement a toujours été l'une des valeurs phares de Volvo Construction Equipment. Mais, face à la menace que fait peser le réchauffement climatique, nous nous devons de redoubler nos efforts. Réduire les émissions en provenance des combustibles fossiles n'est pas seulement un sérieux défi, mais également un challenge majeur pour l'industrie et l'humanité dans son ensemble.

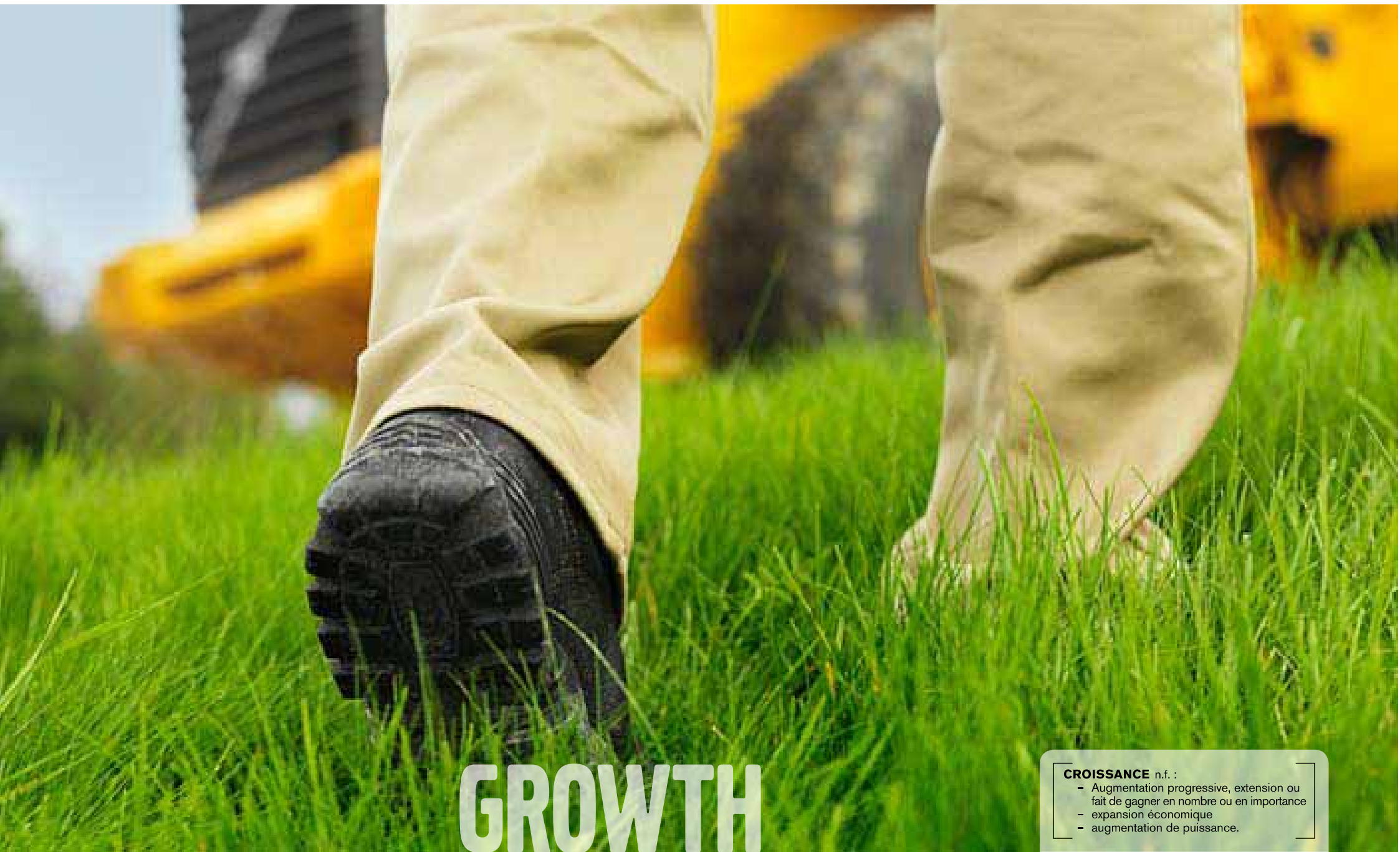
Tous, nous contribuons à l'effet de serre

Préserver l'environnement est important pour Volvo Construction Equipment. Nous ne pouvons ignorer que la fabrication et l'utilisation de nos pelles, de nos chargeuses sur pneus, de nos tombereaux, ... contribuent à accroître "l'effet de serre" – qui est aujourd'hui la principale menace environnementale. Au cours des années à venir, nous devons faire en sorte que l'impact de nos processus de fabrication et de nos produits sur l'environnement aille en diminuant. Actuellement, l'ensemble de nos machines sont recyclables à 95 % et nous sommes en outre à la pointe du développement des technologies hybrides avec notre chargeuse sur pneus révolutionnaire. Mais il reste encore beaucoup à faire.

L'éco-conduite – le moyen pour nous tous d'agir dans le bon sens

Chez Volvo Construction Equipment, nous nous sentons responsables de la bonne utilisation de nos machines sur les chantiers dans le monde entier. Nous voulons être certains qu'elles ne consomment pas plus de carburant que le strict nécessaire et que nos efforts constants pour lutter contre le réchauffement climatique ont un effet concret. C'est pourquoi nous avons conçu notre programme de formation à l'éco-conduite. Il nous donne le moyen de veiller à ce que nos produits contribuent le moins possible à augmenter l'effet de serre, tout en vous aidant à encore mieux agir en faveur de l'environnement.





GROWTH

CROISSANCE n.f. :
- Augmentation progressive, extension ou fait de gagner en nombre ou en importance
- expansion économique
- augmentation de puissance.



L'éco-conduite est pour vous source de rentabilité

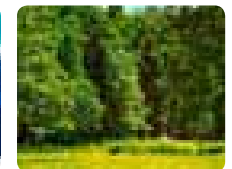
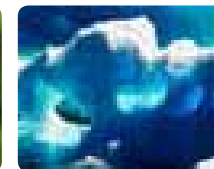
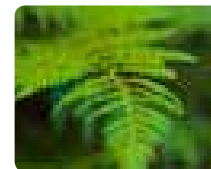
Il existe une idée préconçue largement répandue selon laquelle la préservation de l'environnement est une affaire coûteuse. Une diminution des émissions n'entraîne pas une baisse de productivité et une moindre consommation de carburant n'est pas synonyme de baisse de rendement. En fait, c'est plutôt le contraire. Un conducteur qui a le souci de préserver l'environnement et agit en conséquence peut être à l'origine d'un gain de productivité.

Lever le pied pour en faire plus

Travailler de manière productive tout en économisant le carburant consiste souvent à avoir le pied moins lourd sur l'accélérateur. Ce n'est pas en roulant plus vite que l'on en fait plus. Savoir ralentir, mais travailler plus intelligemment, permet de gagner en productivité. Et un conducteur moins stressé est généralement plus efficace. Un travail correctement planifié et exécuté contribue aussi à réduire l'usure de la machine et à en prolonger la durée de vie.

Un carburant toujours plus cher

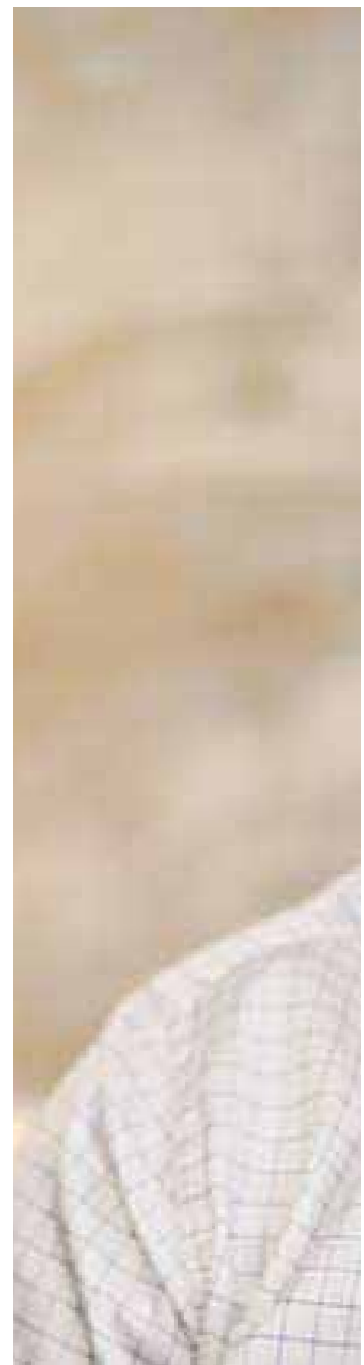
Les réserves mondiales de pétrole ne sont pas inépuisables. A la lumière de la hausse continue du prix du carburant, nous devons continuer à rechercher et développer d'autres alternatives – et aussi réduire la consommation dans la mesure du possible.





SKANSKA EN BREF

- Skanska est un groupe international de premier plan, spécialisé dans le développement de projets dans le secteur de la construction
- l'entreprise a été fondée en 1887.





”Compte tenu du volume de nos activités, une formation appropriée peut faire toute la différence”

- Nous consommons chaque année plus de 10 millions de litres de gazole, de sorte qu'une diminution même minime de cette consommation peut avoir un impact majeur sur l'environnement comme sur nos coûts. Telle est l'opinion de Krister Persson, responsable qualité de Skanska Sweden AB, Region Asphalt and Concrete West, une entreprise qui investit massivement dans la formation écologique de ses conducteurs.
- Nous avons réduit notre consommation de quelque 5 %. Soit une économie d'environ 250 000 euros, avec en plus une réduction de près de 500 tonnes de dioxyde de carbone.

Une sérieuse avance sur nos concurrents

Krister Persson considère l'intérêt d'investir dans l'éco-conduite comme une évidence.

- Les aspects positifs sont nombreux : non seulement nous réduisons notre impact sur l'environnement en même temps la consommation de carburant et l'usure des machines, mais nos conducteurs sont moins stressés et la sécurité y gagne.
- Aujourd'hui, nous devons agir de manière interactive en créant les conditions voulues pour réduire notre impact sur l'environnement. Cela nous procure une incroyable avance sur nos concurrents.

Dix machines et une économie de 70 000 litres

Skanska a participé à la formation en coopération avec l'école de conduite Murtans de Falkenberg, en Suède. Le premier stage, qui s'est déroulé à l'automne 2005, regroupait 37 conducteurs.

- Pour éviter de perturber les activités normales, la formation s'effectuait sur le chantier même, avec les propres machines des conducteurs concernés, explique M. Persson. Un instructeur donne des conseils pour conduire plus efficacement. Le conducteur essaie alors une nouvelle technique et on procède à une comparaison de la consommation de carburant entre les deux modes de conduite;
- Il est difficile de dire avec précision quelle quantité de carburant nous avons économisée à ce jour. Nos statistiques sur l'un des chan-

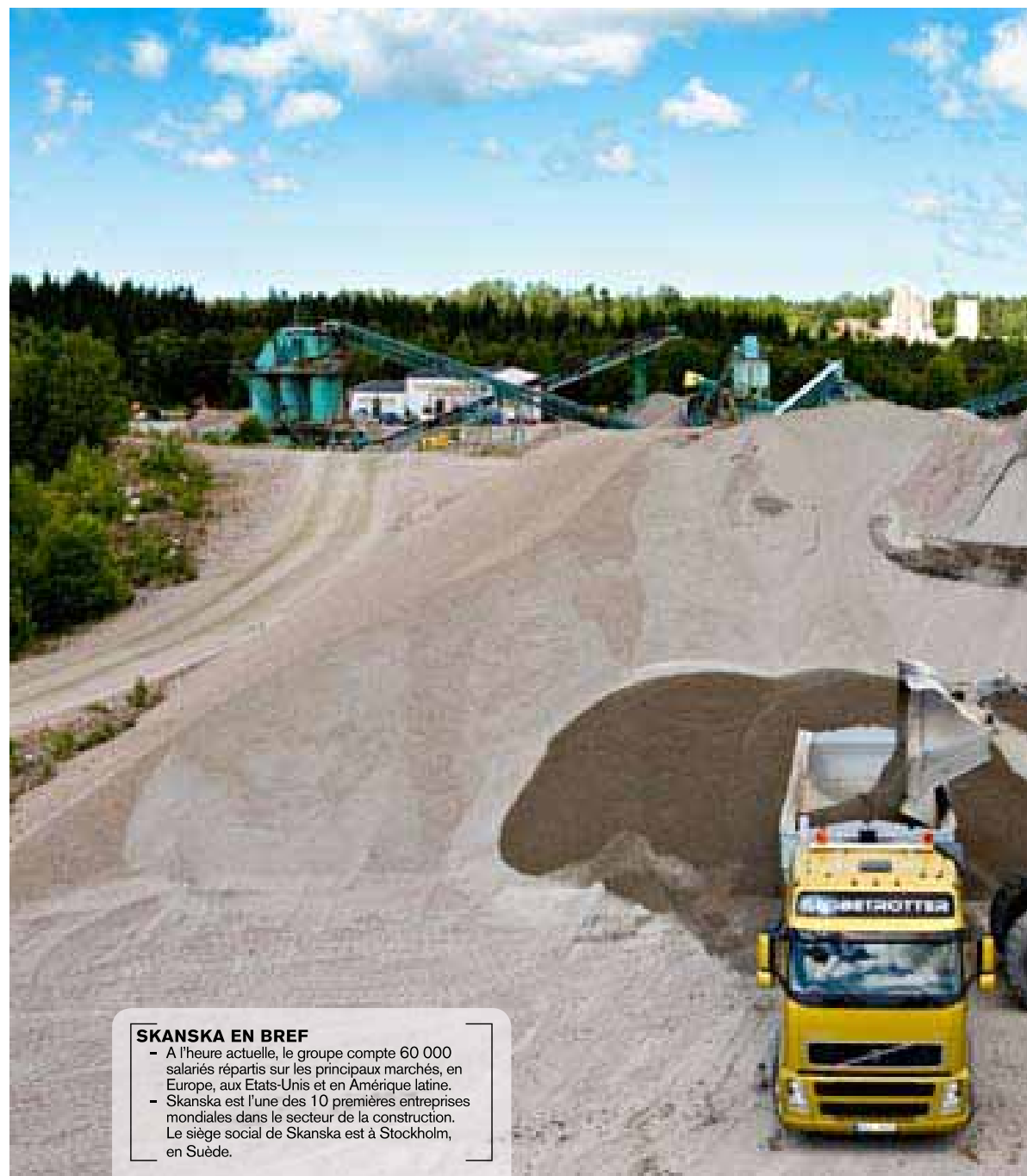
tiers font apparaître une baisse de 12 %, soit donc entre 50 et 70 000 litres pour 10 machines. Je pense que nous sommes parvenus pour l'ensemble de la région à un gain d'au moins 5 %.

- Autre effet positif, un grand nombre de nos conducteurs déclarent à l'issue du stage de formation qu'ils sont moins fatigués le soir, alors qu'ils en ont fait tout autant que précédemment dans la journée. Une fois par an, l'instructeur refait un tour avec les différents conducteurs pour faire un constat des progrès réalisés et leur donner tous conseils utiles si nécessaire.

Une formation également étendue aux autres catégories d'employés

Les résultats du programme de formation ont été tellement spectaculaires que Skanska, Region Asphalt and Concrete West, a décidé d'étendre au reste de l'entreprise cette formation, englobant également la conduite des véhicules privés du personnel.

- Nous avons inclus dans la formation l'ensemble des camions et autres véhicules, y compris ceux avec lesquels les employés se rendent à leur travail. Jusqu'à présent, quelque 300 de nos 450 employés ont été concernés. Nous voyons là un moyen efficace d'œuvrer en faveur de l'environnement tout en contribuant à réduire le stress de nos collaborateurs.



SKANSKA EN BREF

- A l'heure actuelle, le groupe compte 60 000 salariés répartis sur les principaux marchés, en Europe, aux Etats-Unis et en Amérique latine.
- Skanska est l'une des 10 premières entreprises mondiales dans le secteur de la construction. Le siège social de Skanska est à Stockholm, en Suède.



”Certains conducteurs ont réduit leur consommation jusqu’à 25 %”

Dans la carrière de Terås Bergstäkt, à Ljungskile, en Suède, la formation à l'eco-conduite menée par Skanska a eu d'importants effets.

- Une énorme différence, selon le responsable de production, Jerker Carlström. A l'issue des premiers stages de formation, certains conducteurs ont réduit leur consommation jusque dans la proportion de 20-25 %, sans la moindre baisse de productivité.

Il n'existe aucune excuse pour utiliser plus de carburant qu'il n'est strictement nécessaire

La carrière de Terås Bergstäkt à Ljungskile intègre à la fois une gravière et une installation de concassage. Le volume vendu annuellement est compris entre 200 et 300 000 tonnes, dont 20-25 % de gravier, le reste constitué de roche sous diverses formes. La décision de Skanska d'organiser une formation à l'éco-conduite a été accueillie avec enthousiasme.

- Il n'y a aucune raison valable, quelle qu'elle soit, d'utiliser plus de carburant que nécessaire, déclare Jerker Carlström. On obtient les mêmes résultats pour une consommation inférieure, ce qui préserve l'environnement tout en coûtant moins cher. Et les conducteurs sont moins stressés.

Des machines correctement utilisées

Les conducteurs eux-mêmes ont également apprécié au plus haut point cette formation.

- Cette formation n'a pas pour but de faire la leçon à quiconque, mais plutôt de nous donner des conseils pour nous aider à nous améliorer, déclare Morgan Pettersson, conducteur depuis plus de 30 ans dans la carrière de Terås. Ce dont il est question, c'est d'utiliser correctement la machine, en évitant d'avoir le pied lourd sur l'accélérateur même si les délais semblent un peu justes. Une conduite souple et régulière permet d'en faire tout autant qu'en recourant à une suite d'accélération et de freinages.

De plus, la formation a amené une sérieuse différence.

- Oui, une sérieuse différence, constate Jerker Carlström. A l'issue des premiers stages de formation, certains conducteurs ont réduit leur consommation jusque dans la proportion de 20-25 %, sans la moindre baisse de productivité. Avec ma propre voiture également, je suis parvenu à réduire ma consommation de carburant de 10-15 %.



SCHLEITH EN BREF

- L'entreprise Schleith GmbH a été fondée en 1953.
- Elle est aujourd'hui le numéro 1 en Allemagne dans le secteur de la construction.
- Le groupe possède également des centrales de production d'enrobés, des carrières de calcaire et des gravières.
- Le siège social est situé à Waldshut-Tiengen.





Des préoccupations environnementales qui se révèlent rentables pour Schleith

Les chiffres sont élevés, mais ce n'est finalement que de l'arithmétique toute simple. Si vous consommez 8 000 litres de carburant et si vous parvenez à réduire ce volume jusque dans la proportion de 6 %, l'économie réalisée est alors énorme. "Et nous y parvenons sans perte d'efficacité," indique Hansjörg Maier, responsable de production et directeur général adjoint de l'entreprise de travaux publics allemande Schleith.

Une formation des conducteurs axée sur des objectifs précis

Nous avons rencontré Hansjörg Maier sur le chantier de la centrale hydroélectrique de Reinfeld, en cours de reconstruction pour un coût de 400 millions d'euros. Schleith, qui a la charge des travaux de terrassement et du transport des terres a sur place, parmi d'autres équipements, 5 nouveaux tombereaux articulés Volvo A40. Le choix de ces tombereaux a été motivé à la fois par des considérations de rentabilité et de préservation de l'environnement.

"Il s'agit d'un projet sensible au niveau environnemental. La nappe phréatique ne doit pas être polluée et les rejets d'échappement réduits au strict minimum. C'est pourquoi il est apparu naturel de choisir des machines modernes, avec un rapport consommation-efficacité élevé," explique Hansjörg Maier.

Il fait bien sûr l'apologie de Volvo pour ses traditions en matière d'innovations, mais il souligne en même temps un autre facteur clé : les conducteurs des machines. Schleith a donc investi dans une formation des conducteurs axée sur des objectifs précis ; "Pour nous, c'est une question de rentabilité, de préservation de l'environnement et finalement de survie dans le difficile contexte actuel," ajoute-t-il.

Les résultats ont été immédiatement visibles.

Andreano Luciano, chef d'équipe chez Schleith, est du même avis pour ce qui est de considérer la formation à l'éco-conduite comme

une particulière réussite. Le programme comprenait plusieurs heures de formation théorique, complétées par des exercices pratiques sur le chantier même. "Il s'agissait d'un programme spécialement adapté aux conducteurs de tombereaux articulés," explique-t-il. "Les résultats ont été immédiatement visibles. Tous les participants étaient déjà des conducteurs expérimentés, mais ils n'en ont pas moins visiblement progressé. Avec, au final une économie de carburant et une moindre usure du matériel."

En planifiant les cycles de transport et en utilisant mieux ses machines, Schleith a pris une nette avance sur ses concurrents. Le second chef d'équipe, Marc Sommerhalter, estime pour sa part que le programme de formation à l'éco-conduite a permis de réduire la consommation de carburant de l'ordre de 5%, en dépit de la faible consommation caractérisant déjà les tombereaux articulés Volvo. Sa conclusion est toute simple :

"Nous sommes tous responsables de la préservation de l'environnement, mais une entreprise se doit également de veiller à éviter toutes les dépenses inutiles au niveau de son parc de machines. L'éco-conduite permet d'atteindre ces deux objectifs à la fois."

Hansjörg Maier acquiesce :

"Oui, je suis totalement d'accord. Aujourd'hui, il n'est plus possible de gagner de l'argent au détriment de l'environnement."

Coopérer

S'accorder entre conducteurs pour que machines et véhicules de transport collaborent avec un maximum d'efficacité.

L'équipement approprié

Une machine correctement équipée représente une économie sur les deux plans : le carburant et l'entretien.

Eviter au moteur de tourner pour rien

Ne pas le laisser fonctionner au ralenti inutilement.

Pression des pneus correcte

Des pneus, gonflés à la bonne pression, permettent de réduire à la fois l'usure et la consommation de carburant.

Organisez votre travail

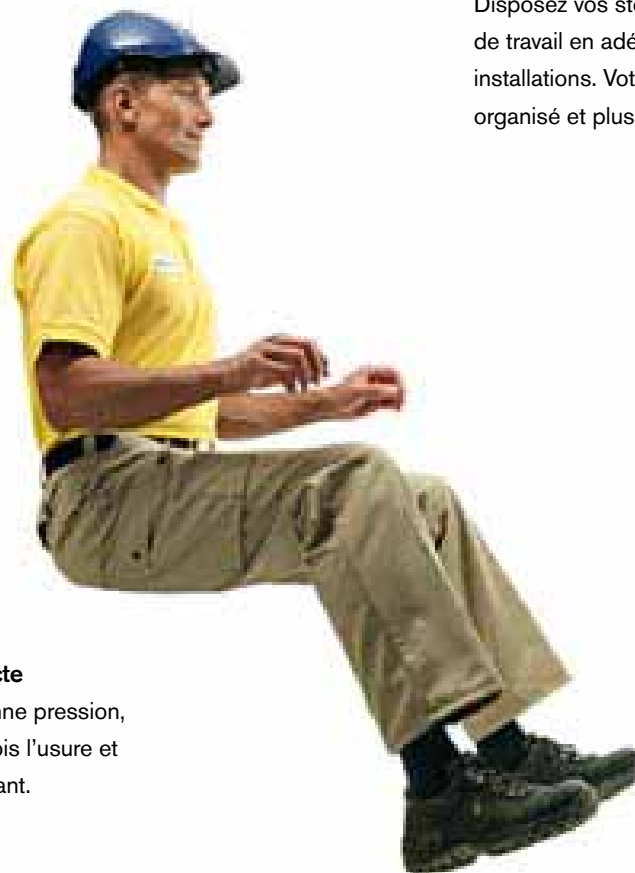
Disposez vos stocks et votre zone de travail en adéquation avec vos installations. Votre travail sera mieux organisé et plus productif.

Réduire le régime du moteur

Le moteur doit tourner dans la plage de régime la plus économique. (Couple maximum)

Eviter d'avoir le pied lourd sur l'accélérateur

La productivité y gagnera.



De petits détails font souvent toute la différence

Le programme de formation à l'éco-conduite n'est pas une "auto-école", mais plutôt un stage de perfectionnement pour les conducteurs déjà chevronnés. Son but est d'améliorer encore leur compétence et leur expérience, et de leur faire prendre conscience de la manière dont ils peuvent conduire plus écologiquement en même temps que plus économiquement. Il ne prend pas plus d'une journée et se déroule sur le chantier même.

Programme de formation à l'éco-conduite

Introduction et théorie

- Pourquoi l'éco-conduite ?
- Exemples concrets
- Formation du conducteur : technique de conduite
- Discussion : changer de comportement

Exercices pratiques

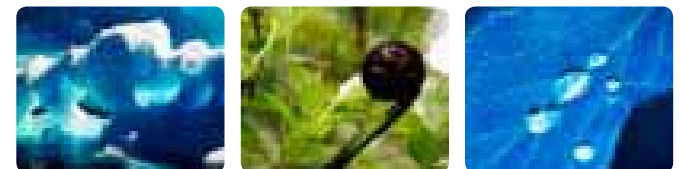
- Test de conduite, dans les conditions habituelles
- Analyse et suggestions quant aux modifications souhaitables
- Formation et pratique

Résumé/conclusion

- Discussion et résumé des exercices
- Conseils de réussite
- Remise d'un diplôme et remerciements à la fin du stage de formation à l'éco-conduite Volvo

Un suivi peut être organisé en fonction des besoins

La formation à l'éco-conduite ne concerne pas actuellement tous les pays
Le programme de formation Eco Operator a pour but d'améliorer encore les compétences des conducteurs.
Volvo Construction Equipment ne peut assumer la responsabilité des performances des conducteurs sur le plan de la sécurité.





Volvo Construction Equipment est différent. La conception, la fabrication et l'entretien de nos machines sont uniques. Notre différence est héritée d'une tradition de construction mécanique vieille de plus de 175 ans, qui nous a habitués à penser d'abord et avant tout aux utilisateurs de nos machines. Nous recherchons toujours des moyens d'améliorer leur sécurité, leur confort et leur productivité. Et le souci de l'environnement est une valeur que nous partageons tous. Le fruit de notre philosophie est une gamme de machines en pleine expansion et un réseau mondial dont la mission est de vous aider à faire toujours mieux. Aux quatre coins de la planète, nos clients sont fiers d'utiliser Volvo. Et notre fierté à nous, chez Volvo, c'est tout ce qui fait que nous sommes différents. C'est notre philosophie – **More care. Built in.**

Tous nos produits ne sont pas disponibles sur tous nos marchés. Conformément à notre stratégie d'amélioration permanente, nous nous réservons le droit de modifier les spécifications et la conception sans avis préalable. Les illustrations ne représentent pas forcément la version standard de la machine.

VOLVO

Volvo Construction Equipment
www.volvoce.com

Ref. No. VOE31A1004922
Printed in Sweden 2009-04-1,0
Volvo, Eskilstuna

French
WLO