

Volvo Construction Equipment  
Building Tomorrow



# EC530E, EC550E

Koparki Volvo 54,0–56,4 t 462 KM



# WITAMY W NASZYM ŚWIECIE

Witamy w świecie wiodących w branży maszyn.  
W świecie, w którym wyobraźnia, ciężka praca i innowacje techniczne wyznaczają kierunek dążeń na rzecz budowy lepszej przyszłości — czystszej, inteligentniejszej i lepiej skomunikowanej. W świecie, którego fundament stanowią trwałe wartości Volvo Group. To świat, w którym rządzi niezawodność, zrównoważony rozwój i nowoczesność. I w którym klienci są zawsze najważniejsi.

Witamy w świecie Volvo Construction Equipment — z pewnością Ci się tu spodoba.

## Pracujemy ciężko, ale i mądrze

Od ponad 180 lat Volvo projektuje i produkuje pionierskie maszyny, które wyznaczają standard pod względem wydajności, efektywności i dyspozycyjności. Oferowana przez nas gama koparek, ładowarek kołowych i wozideł jest zbudowana w oparciu o bezkonkurencyjne rozwiązania konstrukcyjne. Oznacza to, że bez względu na stojące przed Tobą zadania lub wyzwania zapewniamy wszechstronną flotę maszyn, z którymi na pewno osiągniesz sukces.

W ramach inicjatywy Volvo Concept Lab — bazującej na naszym wieloletnim doświadczeniu — opracowujemy nowoczesne pomysły i innowacyjne rozwiązania, tak aby dostarczać klientom przyszłościowe maszyny pracujące ciężiej, ale i mądrzej.





## Rozwiązania dla Ciebie

Oferta wiodących w branży maszyn to tylko jeden z aspektów relacji utrzymywanych z Volvo. Dla naszych Partnerów, a więc i dla Ciebie, przygotowaliśmy szeroką gamę dodatkowych rozwiązań. Takich, które zwiększają dyspozycyjność i produktywność, a ograniczają koszty.

### Specjalnie dla Twojego przedsiębiorstwa

Nasz podzielony na dziewięć obszarów portfel produktów i usług został zbudowany w taki sposób, by podnosić wydajność Twojej maszyny i zwiększać Twój zysk.

Mówiąc krótko, zawsze dotrzymujemy słowa, dajemy gwarancje na najlepszych warunkach i oferujemy najnowocześniejsze rozwiązania techniczne.

### Zawsze na miejscu

Nie ma znaczenia, czy kupujesz sprzęt nowy czy używany — nasza globalna sieć przedstawicieli i serwisantów oferuje całodobowe wsparcie obejmujące monitorowanie maszyn oraz dostępność części na najwyższym światowym poziomie. To fundament całej oferty usługowej Volvo, możesz więc na nas liczyć od samego początku.



**BUILDING TOMORROW**

# 50-tonowa maszyna do konkretnych zastosowań

Przedstawiamy EC530E i EC550E, potężne 50-tonowe koparki w nowej klasie wielkości od Volvo. Wyjątkowe poziomy mocy i wydajności czynią te koparki gąsienicowe idealnymi partnerami do ciężkich robót ziemnych, wykopów masowych i przygotowania dużych terenów.

## Wysoka wydajność

50-tonowe koparki EC530E i EC550E nie ustępują konkurentom z wyższej kategorii wagowej, ponieważ zapewniają siłę kopania i udźwig na miarę wielu maszyn 60-tonowych. Dzięki najwyższej mocy silnika w swojej klasie te maszyny wyróżniają się wysokim momentem obrotowym napędu obrotu i doskonałą siłą pociągową.



## Podwozie do zadań specjalnych

Odporne podwozie modelu EC550E to idealne rozwiązanie do nawet najtrudniejszych zastosowań, a dzięki dłuższej i szerszej dolnej ramie niż w modelu EC530E zapewnia większą stabilność podczas pracy z cięższymi ładunkami.



## Mniej przejazdów, więcej pracy

Zoptymalizuj wykorzystanie floty nawet o 20%. Te 50-tonowe koparki idealnie współpracują z wozidłami przegubowymi Volvo klasy 30–40 ton, ograniczając liczbę wymaganych przejazdów i radykalnie skracając cykle pracy. Wykorzystując system Volvo Site Simulation, dealer Volvo doradzi optymalną konfigurację floty i zasugeruje sposób przygotowania miejsca robót.



## Mniej na głowie

Jeszcze ściślejszą kontrolę nad wydajnością pracy zapewni opcjonalny system ważenia pokładowego, On-Board Weighing, należący do zestawu aplikacji Dig Assist i działający na 10-calowym wyświetlaczu Volvo Co-Pilot. To inteligentne narzędzie w czasie rzeczywistym prezentuje informacje o obciążeniu łyżki, dzięki czemu w czasie każdego cyklu przenoszona jest optymalna ilość materiału. Ponadto system rejestruje dane dotyczące całkowitego tonażu (w przeliczeniu na zmianę lub na dzień), dostarczając niezwykle cennych informacji na temat wydajności w dłuższej perspektywie.







# WYZNACZAJ NOWE STANDARDY

Te 50-tonowe koparki gąsienicowe wyposażone w duże łyżki zwiększają produktywność nawet o 20%, tym samym wyznaczając nowe standardy dla całej branży.





# O 25% NIŻSZE ZUŻYCIE PALIWA

Koparki EC530E i EC550E zużywają jeszcze mniej paliwa. Układ elektrohydrauliczny nowej generacji z niezależnym zaworem dawkującym paliwo zmniejsza jego zużycie nawet o 25%. Udoskonalona pompa paliwa obniża obroty silnika i optymalizuje generowaną moc, a ulepszone przewody hydrauliczne i sposób ich poprowadzenia przekładają się na rewelacyjnie niskie spalanie.



# Mniejszy koszt, większy zysk

Wybierz model EC530E lub EC550E, aby zmniejszyć koszty i zwiększyć zyski. Te 50-tonowe koparki gąsienicowe są wyposażone w nowy układ elektrohydrauliczny, a osprzęt Volvo i program szkoleń operatora gwarantują bezkonkurencyjną wydajność.

## Innowacyjny niezależny zawór dawkujący paliwo

Układ elektrohydrauliczny nowej generacji z niezależnym zaworem dawkującym paliwo to najnowsze pionierskie rozwiązanie techniczne Volvo, które jednocześnie stanowi najbardziej zaawansowany układ hydrauliczny na rynku. W porównaniu z tradycyjnym, mechanicznie sprzężonym układem hydraulicznym ten układ inteligentnie zapewnia znacznie większą precyzję sterowania. A to przekłada się na wyższą jakość pracy i niższe zużycie paliwa.



## Właściwie narzędzie do każdego zadania

Nasza gama fabrycznego osprzętu, obejmująca m.in. szybkozłączka i łyżki, zapewnia maszynie wyjątkową wszechstronność. Osprzęt Volvo jest do niej doskonale dopasowany, tworząc wraz z nią jeden solidny, niezawodny organizm. W efekcie koparka może szybciej wykonywać cykle robocze i zużywa mniej paliwa. Co więcej, maszyna jest zawsze wyposażona w przewody hydrauliczne niezbędne do zasilania osprzętu, takiego jak młoty, kciuki, nożyce czy chwytaki.



## Wykorzystaj cały potencjał maszyny

Niezawodne i oszczędne maszyny odgrywają istotną rolę w ograniczaniu kosztów, zwiększaniu bezpieczeństwa i osiągnięciu maksymalnej produktywności. W ostatecznym rozrachunku to jednak wydajność operatora liczy się tu najbardziej. Oferujemy wiele różnych szkoleń, które pomagają operatorom wykorzystywać cały potencjał koparek Volvo.



## Jeszcze większa oszczędność paliwa

Wydatki na paliwo stanowią największą część kosztów eksploatacyjnych ponoszonych w branży. Raporty dotyczące zużycia paliwa pomagają zidentyfikować obszary wymagające poprawy. Dzięki temu dysponujesz przejrzystymi informacjami na temat efektywności paliwowej całej floty, konkretnego miejsca robót i poszczególnych maszyn. Jeśli potrzebujesz dodatkowej pomocy w praktycznym wykorzystaniu dostępnych danych, skorzystaj ze wsparcia swojego dealera Volvo, który chętnie pomoże w opracowaniu długofalowego planu zmniejszania zużycia paliwa.



# Pełna kontrola

Przedstawiamy nowy wymiar kontroli i wygody operatora. Rewolucyjne układy elektrohydrauliczne nowej generacji z technologią niezależnego zaworu dawkującego zapewniają szereg inteligentnych funkcji ułatwiających operatorowi pracę, w tym tryb pełzania, funkcje priorytetu ruchu, ograniczone odskoki i system Comfort Drive Control.

## Bezpieczny transport

Tryb pełzania doskonale nadaje się do podnoszenia i przewożenia ładunku. Podczas jazdy wykorzystuje przepływ generowany przez oddzielną pompę, tak by utrzymywać stałą, obniżoną prędkość.



## Komfort jazdy

System Comfort Drive Control umożliwia operatorowi sterowanie maszyną przy użyciu rolek na dźwigni (obsługiwanych za pomocą palca wskazującego) zamiast pedałów.



## Wygodniejsza praca

Technologia redukcji wstrząsów wysięgnika i ramienia znacząco ogranicza wstrząsy całej maszyny, co przekłada się na poprawę komfortu i wydajności pracy operatora.







# DOSTOSOWANIE DO WYKONYWANEGO ZADANIA

Operatorzy mogą łatwo wybierać i dostosowywać szereg funkcji adekwatnie do osobistych preferencji i wymogów zadania, przed którym stają — na przykład wskazując, że jedna z funkcji, skręt wysięgnika albo ruch prostoliniowy wysięgnika, powinna mieć priorytet. Ponadto operator może łatwo wyregulować prędkość opuszczania wysięgnika, co przydaje się szczególnie przy wykonywaniu precyzyjnych prac wymagających optymalnej kontroli.





# TO PROSTE JAK DWA RAZY DWA

Na górną część nadwozia można wejść łatwo i bezpiecznie, korzystając z 3 punktów podparcia z prawej strony. W ten sam sposób uzyskuje się wygodny dostęp do zbiornika z płynem AdBlue/DEF. Osłona przeciwrozpryskowa na zbiorniku roztworu mocznika przyspiesza i ułatwia uzupełnianie płynu, redukując ryzyko rozlania i późniejszej korozji.



# Twoje bezpieczeństwo i komfort

Cechy takie jak niezrównana widoczność i wejście z prawej strony zapewniające 3-punktowe podparcie świadczą, że w każdym szczególnie konstrukcyjnym modelu EC530E i EC550E, zarówno wewnątrz, jak i na zewnątrz maszyny, zadbano o najwyższy poziom bezpieczeństwa.

## Wszystko w zasięgu wzroku

Dzięki tylnym i bocznym kamerom operatorzy dysponują znakomitą widocznością. Ponadto opcjonalny system Volvo Smart View wykorzystuje znajdujące się z przodu, z tyłu i z boku kamery do wyświetlania aktualizowanego w czasie rzeczywistym widoku przedstawiającego maszynę od góry. W efekcie manewrowanie przebiega bezpieczniej, zwłaszcza w ograniczonych przestrzeniach.



## Kabina ciesząca się uznaniem branży

Zapraszamy do wnętrza najlepszej kabiny na rynku. Konstrukcja ROPS z zapasem spełnia branżowe standardy obowiązujące tę klasę maszyn. Dzięki skutecznemu tłumieniu hałasu i wstrząsów operatorzy mogą liczyć na maksymalną wygodę. Maszyna, która już i tak oferuje znakomite warunki do obserwacji otoczenia, może pod tym względem wyróżniać się jeszcze bardziej za sprawą opcjonalnej kabiny o zwiększonej widoczności i jednoczęściowego okna przedniego.

## Bezpieczeństwo poruszania się

Ciesząc się uznaniem w branży takie cechy jak mocowane śrubami płyty antypoślizgowe, dobrze widoczne barierki i poręcze zapewniają najwyższy poziom bezpieczeństwa podczas poruszania się po maszynie. Dodatkowo komfort zwiększają (dostępne opcjonalnie) elementy takie jak stopień ułatwiający wejście do kabiny i boczne pomosty, które na czas transportu można złożyć.



# Niezawodność mimo intensywnego użytkowania

Mniejsze wymagania dotyczące konserwacji, trwała konstrukcja i wyjątkowa niezawodność powodują, że koparki EC530E i EC550E zawsze zapewniają optymalne wyniki — zmiana po zmianie, dzień po dniu.

## Sprostają najtrudniejszym zadaniom

50-tonowe koparki EC530E i EC550E zapewniają długotrwałą wydajność dzięki wyjątkowo odpornemu i wzmocnionemu podwoziu, które cechuje wytrzymałość i solidność na miarę 60-tonowej maszyny. W połączeniu z niezwykle mocną ramą górną i dolną oraz wysięgnikiem i ramieniem, które wyposażono w większe sworznie, oferowane maszyny pomogą stawić czoła nawet największym wyzwaniom.



## Łatwe monitorowanie maszyny

System telematyczny CareTrack pozwala maksymalnie zwiększyć dyspozycyjność maszyny i zredukować koszty napraw. Stan maszyny może śledzić sam użytkownik, albo można powierzyć to zadanie nam w ramach usługi Active Care. Volvo Uptime Center oferuje monitorowanie maszyny w trybie 24/7, tygodniowe raporty i powiadomienie o potrzebie przeprowadzenia konserwacji zapobiegawczej.

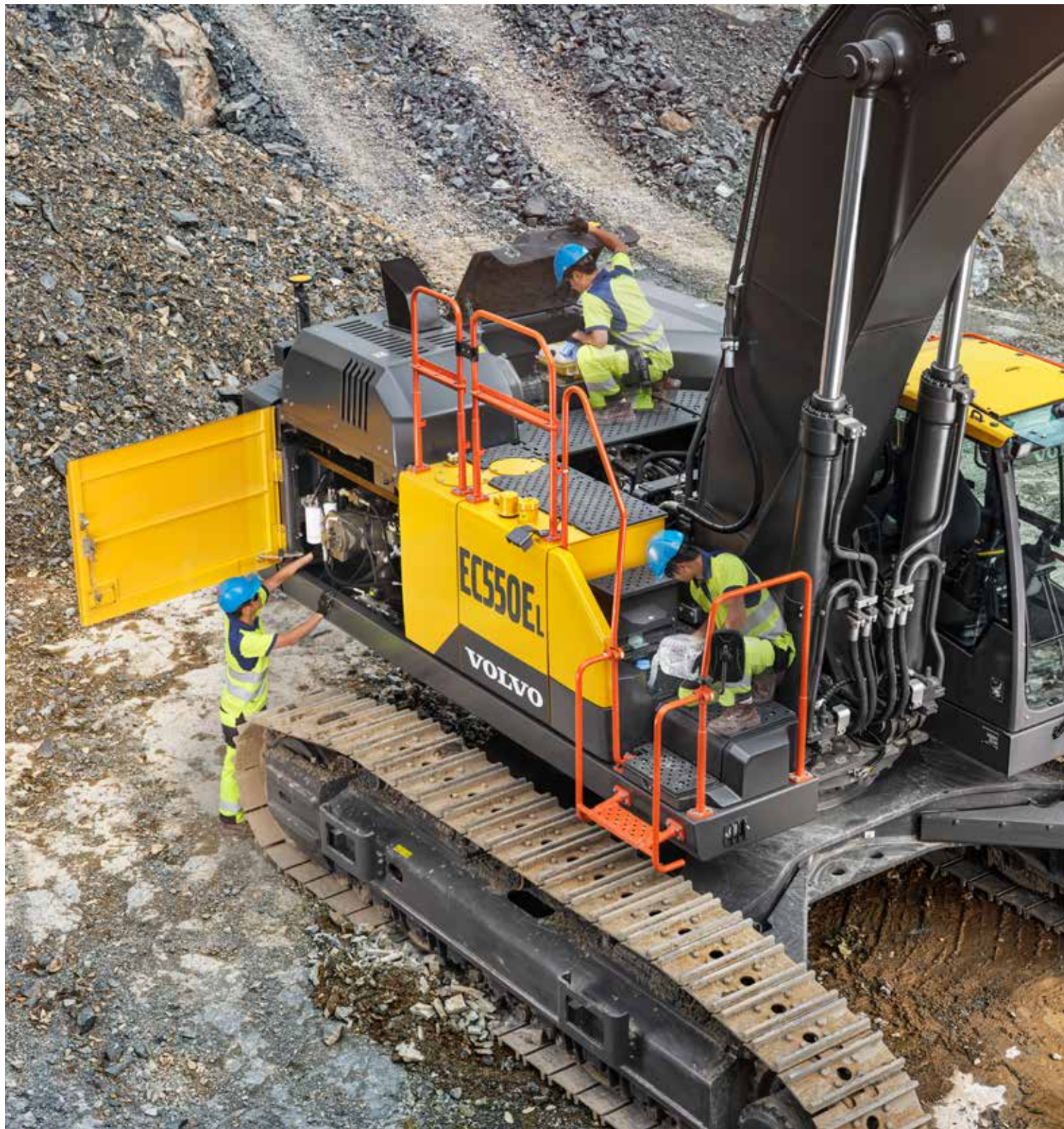


## Ciągłość pracy

Poziom wydajności i dyspozycyjności maszyny można utrzymać dzięki naszemu asortymentowi łatwo dostępnych, sprawdzonych i atestowanych oryginalnych części Volvo, objętych bez wyjątku gwarancją Volvo. Dealerzy Volvo oferują wszechstronne opcje konserwacji i napraw oraz plany serwisowe, które pomagają utrzymać dyspozycyjność koparek i wydłużają czas ich eksploatacji.







# DYSPOZYCYJNOŚĆ, NA KTÓREJ MOŻNA POLEGAĆ

Koparki EC530E i EC550E charakteryzują się większą niezawodnością, ponieważ liczbę niezbędnych złączy ograniczono poprzez eliminację hydraulicznych przewodów sterujących. O wysokiej trwałości komponentów decydują również złącza elektryczne, które z zapasem spełniają standard wodoodporności Ingress Protection 69K. Wynoszące 1 000 godzin interwały wymiany oleju silnikowego i filtra oleju silnikowego pozwalają dłużej pracować bez przerw, a pogrupowane filtry dostępne z poziomu gruntu ułatwiają i usprawniają serwisowanie maszyny.



# Przewozi więcej za mniej

## POTĘŻNA WYDAJNOŚĆ

- Układ elektrohydrauliczny z niezależnym zaworem dawkującym paliwo: zużycie paliwa mniejsze nawet o 25%
- Optymalizacja pracy pompy napędzanej silnikiem
- Zoptymalizowane przebiegi i rozmiary przewodów hydraulicznych

## PRAWDZIWA WYDAJNOŚĆ 50-TONOWEJ MASZyny

- Duże łyżki, produktywność większa o 20%
- Najwyższa moc silnika w klasie
- Największy moment napędu obrotu i siła pociągowa
- Siły kopania / udźwig spotykane zwykle w 60-tonowych maszynach
- Praca z większymi ładunkami dzięki dłuższemu/szerszemu podwoziu modelu EC550E
- Doskonała współpraca z 30–40-tonowymi wozidłami przegubowymi Volvo

## PEŁNA KONTROLA

- Priorytet wysięgnika i obrotu lub wysięgnika i jazdy
- Regulowana prędkość opuszczania wysięgnika
- Redukcja wstrząsów wysięgnika i ramienia
- Tryb pełzania: bezpieczny transport
- Układ komfortowego sterowania napędem: kierowanie drążkiem sterującym





## USŁUGI VOLVO: ZWIĘKSZ ZYSKI

- System ważenia pokładowego współdziałający z platformą Volvo Co-Pilot (Dig Assist)
- Gama dopasowanego osprzętu Volvo
- Program do kalkulacji wydajności Site Simulation
- Raport wydajności paliwowej
- Szkolenia operatorów
- Volvo Active Care: monitorowanie maszyny 24/7



## SZYBKIE I ŁATWE SERWISOWANIE

- Wejście na nadwozie z prawej strony zapewniające 3-punktowe podparcie
- Brak hydraulicznych przewodów sterujących: mniej złączy olejowych
- Osłona przeciwrozpryskowa na zbiorniku roztworu mocznika / płynu DEF
- Filtry zgrupowane i dostępne z poziomu gruntu lub podestu bocznego

## BEZPIECZEŃSTWO PORUSZANIA SIĘ

- Kabina ROPS: przestronna, ergonomiczna i cicha
- Kamery boczne i tylne, Volvo Smart View (inteligentny system kamer Volvo „widok z lotu ptaka”)
- Kabina zapewniająca doskonałą widoczność, jednoczęściowa szyba przednia
- Przykręcane płyty antypoślizgowe
- Składane pomosty
- Dobrze widoczne poręcze/barierki

## NIEZAWODNOŚĆ MIMO INTENSYWNEGO UŻYTKOWANIA

- Super wytrzymałe i wzmocnione podwozie, górna i dolna rama
- Wzmocniony sprzęt do kopania, w tym większy rozmiar sworznia
- Złącza elektryczne o wodoodporności przewyższającej wymagania norm Ingress Protection 69K
- Wymiana oleju silnikowego i filtra oleju co 1000 godzin



# Volvo EC530E i EC550E w szczególności

## Silnik

Silnik wysokoprężny Volvo wykorzystuje technologię zaawansowanego spalania Volvo (Volvo Advanced Combustion Technology, V-ACT) do zapewnienia niskiego poziomu emisji, doskonałych osiągnięć i wysokiej efektywności wykorzystania paliwa. Zastosowanie w silniku precyzyjnych, wysokociśnieniowych wtryskiwaczy paliwa, turbosprężarki, chłodnicy międzystopniowej oraz elektronicznych elementów sterujących zapewnia optymalne osiągi maszyny.

**Filtr powietrza:** 3-stopniowy z filtrem wstępnym.

**Układ automatycznego włączania biegu jałowego:** zmniejsza prędkość obrotową silnika do obrotów biegu jałowego po upływie okresu nieużywania dźwigni i pedałów, obniżając w ten sposób zużycie paliwa i poziom hałasu w kabinie.

Silnik	Volvo	D13J
Moc maksymalna przy	obr./min	1 600
Netto, ISO 9249/SAE J1349	kW	339
	KM	461
Brutto, ISO 14396/SAE J1995	kW	340
	KM	462
Maks. moment obrotowy	Nm	2 200
przy prędkości obrotowej silnika	obr./min	1 300
Liczba cylindrów		6
Pojemność skokowa	l	12,8
Średnica cylindra	mm	131
Skok	mm	158

## Układ elektryczny

Wysoce pojemny i dobrze zabezpieczony układ elektryczny. Wodoszczelne wtyczki wiązek przewodów z podwójną blokadą zabezpieczają połączenia przed korozją. Główne przełączniki i elektrozawory są osłonięte, co zapobiega ich uszkodzeniu. Wyłącznik główny w standardzie.

Napięcie	V	24
Akumulatory	V	2 x 12
Pojemność akumulatorów	Ah	200
Alternator	V/A	28/80

## Podwozie

Podwozie jest zbudowane na bazie solidnej ramy w kształcie litery X. W standardzie dostępne są smarowane i odizolowane łańcuchy gąsienic.

## EC530E

Płyty gąsienic		2 x 50
Podziałka ogniwa	mm	228,6
Szerokość klepki, potrójna ostroga	mm	600 / 750 / 900
Szerokość płyty z podwójną ostrogą	mm	600
Dolne rolki		2 x 9
Rolki górne (podwozie składane)		2 x 3

## EC550E

Płyty gąsienic		2 x 51
Podziałka ogniwa	mm	228,6
Szerokość klepki, potrójna ostroga	mm	600 / 750 / 900
Szerokość płyty z podwójną ostrogą	mm	600
Dolne rolki		2 x 9
Rolki górne (podwozie składane)		2 x 3

## Kabina

Kabina operatora charakteryzuje się łatwym dostępem dzięki szerokiemu otworowi drzwiowemu. Kabina jest zawieszona na amortyzatorach hydraulicznych zmniejszających wstrząsy i wibracje. W połączeniu z dźwiękochłonnym wykończeniem kabiny zapewniają one niski poziom hałasu. Kabina odznacza się doskonałą widocznością we wszystkich kierunkach. Przednią szybę można łatwo wsunąć do sufitu, a dolną szybę przednią można zdemontować i przechowywać w drzwiach bocznych.

**Zintegrowany układ klimatyzacji i ogrzewania:** filtrowane powietrze pod ciśnieniem jest dostarczane przez automatycznie sterowany wentylator. Powietrze jest rozprowadzane w kabinie za pośrednictwem 14 kratek wentylacyjnych.

**Ergonomiczny fotel operatora:** regulowany fotel i konsola dźwigni sterujących poruszają się niezależnie od siebie, co umożliwia dopasowanie ich położenia do operatora. Fotel jest wyposażony w dziewięciopunktową regulację i pas bezpieczeństwa, co zapewnia wygodę i bezpieczeństwo operatora.

W maszynach wyposażonych w klimatyzację wykorzystywany jest czynnik chłodzący R134a. Zawiera fluorowany gaz cieplarniany R134a o współczynniku ocieplenia globalnego 1 430 t CO<sub>2</sub>-eq.

## Układ hydrauliczny

<b>Pompa główna, 2 osiowe pompy wielotłoczkowe o zmiennym wydatku</b>		
Maksymalny wydatek	l/min	2 x 416
<b>Pompa pilotowa, typu zębatego</b>		
Maksymalny wydatek	l/min	16
<b>Maks. ciśnienie</b>		
Narzędzie	MPa	33,8/36,3
Obwód jazdy	MPa	33,8
Obwód obrotu	MPa	27,9
Obwód pilotowy	MPa	3,9

## Silniki hydrauliczne

**Jazda:** osiowy silnik wielotłoczkowy o zmiennym wydatku z hamulcem mechanicznym.

**Obrót:** silnik wielotłoczkowy o stałym wydatku z hamulcem mechanicznym.

## Siłowniki hydrauliczne

Wysięgnik jednoczęściowy		2
Średnica wewn. x skok	ø x mm	175 x 1 590
Ramię		1
Średnica wewn. x skok	ø x mm	190 x 1 942
Łyżka		1
Średnica wewn. x skok	ø x mm	170 x 1 330
Łyżka ME		1
Średnica wewn. x skok	ø x mm	180 x 1 335

## Układ jezdny

Każda gąsienica jest napędzana przez automatyczny dwubiegowy silnik. Hamulce gąsienic: wielotarczowe, aktywowane sprężynowo i zwalniane hydraulicznie. Silnik napędowy, hamulce i przekładnie planetarne są dokładnie osłonięte w ramie gąsienicy.

Maksymalna siła uciągu	kN	350
Maksymalna prędkość jazdy (mała)	km/godz.	3,5
Maksymalna prędkość jazdy (duża)	km/godz.	5,4
Zdolność pokonywania wzniesień	°	35

## Układ skrzętu

W układzie obrotnicy stosowane są osiowe silniki tłokowe napędzające przekładnię planetarną zapewniającą maksymalny moment obrotowy. Automatyczny hamulec negatywny i zawór przeciwdrobnicy w standardzie.

Maks. prędkość obrotu	obr./min	9,4
Maks. moment obrotu	kNm	197

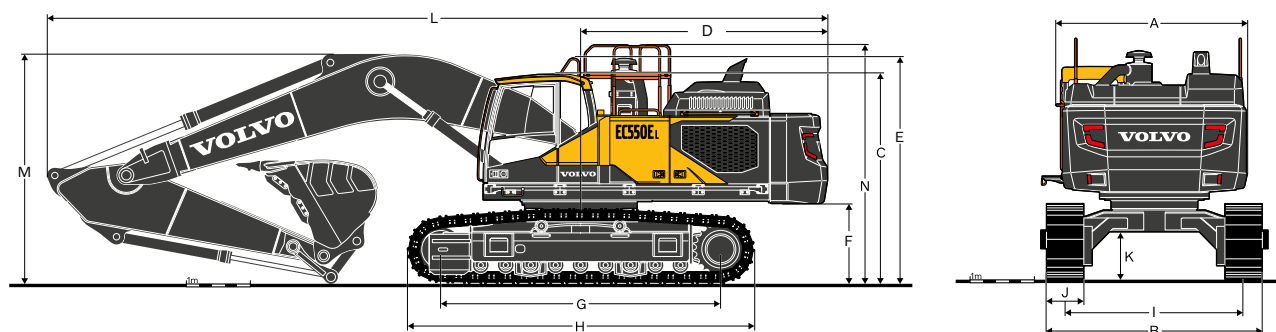
## Serwisowanie i uzupełnianie płynów

Zbiornik paliwa	l	680
Zbiornik płynu DEF/AdBlue®	l	62,5
Układ hydrauliczny, cały	l	590
Zbiornik oleju hydraulicznego	l	270
Olej silnikowy	l	55
Płyn chłodzący silnik	l	66
Przekładnia redukcyjna obrotnicy	l	2 x 6,4
Zwalnica napędu	l	2 x 8,0

## Poziom hałas

Poziom ciśnienia akustycznego w kabinie zgodny z normą ISO 6396		
L <sub>pA</sub>	dB	71
Poziom ciśnienia akustycznego na zewnątrz zgodny z normą ISO 6395 i dyrektywą UE w sprawie emisji hałasu (2000/14/WE)		
L <sub>wA</sub>	dB	107

# Dane techniczne



## WYMIARY

Opis	Jednostka	EC550E ze składanym podwoziem					
		6,5 ME		7,0 HD			
Wysięgnik	m	2,55	3,0	2,55	3,0	3,35	3,9
<b>Ramię</b>	<b>m</b>	<b>2,55</b>	<b>3,0</b>	<b>2,55</b>	<b>3,0</b>	<b>3,35</b>	<b>3,9</b>
A. Całkowita szerokość nadwozia	mm	2 990	2 990	2 990	2 990	2 990	2 990
B. Szerokość całkowita (podwozie złożone)	mm	2 990	2 990	2 990	2 990	2 990	2 990
Szerokość całkowita (podwozie rozłożone)	mm	3 490	3 490	3 490	3 490	3 490	3 490
C. Całkowita wysokość kabiny*	mm	3 415	3 415	3 415	3 415	3 415	3 415
D. Tylny promień zataczania	mm	3 880	3 880	3 880	3 880	3 880	3 880
E. Całkowita wysokość poręczy*	mm	3 670	3 670	3 670	3 670	3 670	3 670
F. Prześwit przeciwwagi*	mm	1 370	1 370	1 370	1 370	1 370	1 370
G. Rozstaw kół	mm	4 400	4 400	4 400	4 400	4 400	4 400
H. Długość gąsienicy	mm	5 460	5 460	5 460	5 460	5 460	5 460
I. Rozstaw gąsienic (podwozie złożone)	mm	2 390	2 390	2 390	2 390	2 390	2 390
Rozstaw gąsienic (podwozie rozłożone)	mm	2 890	2 890	2 890	2 890	2 890	2 890
J. Szerokość płyty gąsienicy	mm	600	600	600	600	600	600
K. Minimalny prześwit nad podłożem*	mm	735	735	735	735	735	735
L. Długość całkowita	mm	11 770	11 760	12 270	12 260	12 240	12 235
M. Całkowita wysokość wysięgnika*	mm	4 400	4 340	4 200	4 010	3 910	3 930
N. Całkowita wysokość barierki, niezłożonej	mm	3 870	3 870	3 870	3 870	3 870	3 870
N. Całkowita wysokość barierki, złożonej	mm	3 385	3 385	3 385	3 385	3 385	3 385

\* Bez ostrogi płyty

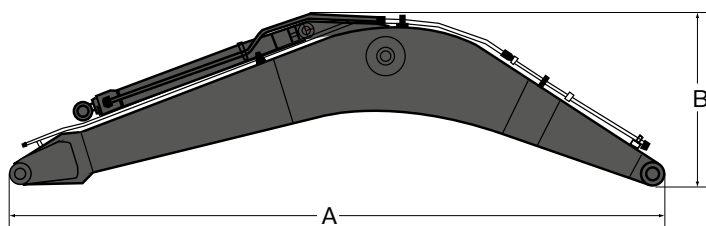
## WYMIARY

Opis	Jednostka	EC550E z szerokim składanym podwoziem					
		6,5 ME		7,0 HD			
Wysięgnik	m	2,55	3,0	2,55	3,0	3,35	3,9
<b>Ramię</b>	<b>m</b>	<b>2,55</b>	<b>3,0</b>	<b>2,55</b>	<b>3,0</b>	<b>3,35</b>	<b>3,9</b>
A. Całkowita szerokość nadwozia	mm	2 990	2 990	2 990	2 990	2 990	2 990
B. Szerokość całkowita (podwozie złożone)	mm	3 400	3 400	3 400	3 400	3 400	3 400
Szerokość całkowita (podwozie rozłożone)	mm	3 900	3 900	3 900	3 900	3 900	3 900
C. Całkowita wysokość kabiny	mm	3 415	3 415	3 415	3 415	3 415	3 415
D. Tylny promień zataczania	mm	3 880	3 880	3 880	3 880	3 880	3 880
E. Całkowita wysokość poręczy	mm	3 670	3 670	3 670	3 670	3 670	3 670
F. Prześwit przeciwwagi*	mm	1 370	1 370	1 370	1 370	1 370	1 370
G. Rozstaw kół	mm	4 515	4 515	4 515	4 515	4 515	4 515
H. Długość gąsienicy	mm	5 580	5 580	5 580	5 580	5 580	5 580
I. Rozstaw gąsienic (podwozie złożone)	mm	2 800	2 800	2 800	2 800	2 800	2 800
Rozstaw gąsienic (podwozie rozłożone)	mm	3 300	3 300	3 300	3 300	3 300	3 300
J. Szerokość płyty gąsienicy	mm	600	600	600	600	600	600
K. Minimalny prześwit nad podłożem*	mm	735	735	735	735	735	735
L. Długość całkowita	mm	11 770	11 760	12 270	12 260	12 240	12 235
M. Całkowita wysokość wysięgnika*	mm	4 400	4 340	4 200	4 010	3 910	3 930
N. Całkowita wysokość barierki, niezłożonej	mm	3 870	3 870	3 870	3 870	3 870	3 870
N. Całkowita wysokość barierki, złożonej	mm	3 385	3 385	3 385	3 385	3 385	3 385

\* Bez ostrogi płyty



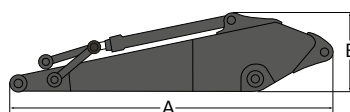
# Dane techniczne



## WYMIARY

Wysięgnik	m	6,5 ME	7,0 HD
A. Długość	mm	6 780	7 280
B. Wysokość	mm	1 910	1 785
Szerokość	mm	906	906
Masa*	kg	5 140	5 025

\* Łącznie z siłownikiem, przewodami i sworzniem ramienia



## WYMIARY

Ramię	m	2,55	3,0	3,35	3,9
A. Długość	mm	3 805	4 270	4 620	5 170
B. Wysokość	mm	1 260	1 260	1 260	1 260
Szerokość	mm	605	605	605	605
Masa*	kg	2 710	2 920	2 875	3 030

\* Łącznie z siłownikiem, łącznikami i sworzniem łyżki

## MASY MASZYN I NACISK JEDNOSTKOWY NA PODŁOŻE

Opis	Szerokość płyty gąsienicy	EC530E ze SKŁADANYM podwoziem, wysięgnik 7,0 m, ramię 3,35 m, łyżka 2 800 kg, przeciwwaga 10 600 kg		EC550E z SZEROKIM SKŁADANYM podwoziem, wysięgnik 7,0 m, ramię 3,35 m, łyżka 2 800 kg, przeciwwaga 10 600 kg	
		Masa robocza	Nacisk jednostkowy na podłoże	Masa robocza	Nacisk jednostkowy na podłoże
		mm	kg	kPa	kg
Potrójna ostroga	600	54 140	92,7	54 820	91,7
	750	54 920	75,3	55 620	74,4
	900	55 700	63,6	56 420	62,9
Podwójna ostroga	600	54 010	92,5	54 690	91,4

**OFERTA ŁYZEK**

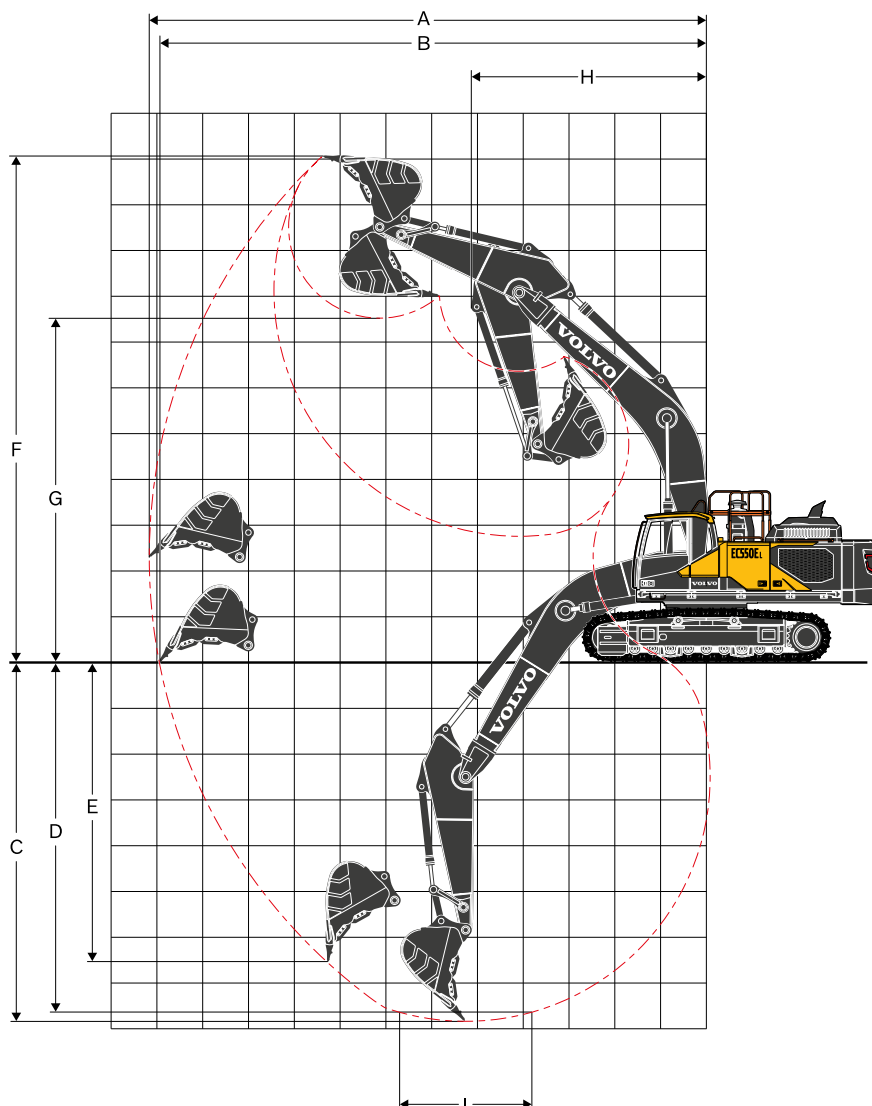
Typ łyżki		Pojemność	Szerokość skrawania	Masa	Zęby	EC530EL z podwoziem składanym							
						Płyta gąsienicy 600 mm, przeciwwaga 10 600 kg							
						Wysięgnik ME 6,5 m		Wysięgnik 7,0 m					
						I	mm	kg	Liczba	2,55 m	3,0 m	2,55 m	3,0 m
Łyżki montowane bezpośrednio	Ogólnego przeznaczenia	2 840	1 940	2 543	5	C	C	C	C	C	C		
		3 310	2 190	2 830	6	C	C	C	C	B	B		
		3 600	2 060	3 078	6	C	C	C	B	B	A		
		4 000	2 240	3 247	6	C	B	B	A	A	X		
	Do ciężkich prac	2 400	1 710	2 488	5	D	D	D	D	D	D		
		2 660	1 840	2 576	5	D	D	D	D	D	C		
		2 840	1 940	2 671	5	D	D	D	D	C	C		
		3 310	2 190	2 973	6	D	C	C	C	B	B		
		3 600	2 060	3 124	6	C	C	B	B	B	A		
		3 820	2 160	3 219	6	C	B	B	B	A	X		
		Łyżki z UQC	Ogólnego przeznaczenia	2 840	1 940	2 543	5	C	C	C	C	C	B
				3 310	2 190	2 830	6	C	C	B	B	A	A
3 600	2 060			3 078	6	C	B	B	A	A	X		
4 000	2 240			3 247	6	B	A	A	X	X	X		
Do ciężkich prac	2 400		1 710	2 488	5	D	D	D	D	D	C		
	2 660		1 840	2 576	5	D	D	D	C	C	B		
	2 840		1 940	2 671	5	D	D	D	C	B	B		
	3 310		2 190	2 973	6	C	C	B	B	A	X		
	3 600		2 060	3 124	6	C	B	B	A	X	X		
	3 820		2 160	3 219	6	B	B	A	X	X	X		
	Typ łyżki		Pojemność	Szerokość skrawania	Masa	Zęby	EC550EL z szerokim składanym podwoziem						
							Płyta gąsienicy 600 mm, przeciwwaga 10 600 kg						
Wysięgnik ME 6,5 m							Wysięgnik 7,0 m						
I							mm	kg	Liczba	2,55 m	3,0 m	2,55 m	3,0 m
Łyżki montowane bezpośrednio	Ogólnego przeznaczenia	2 840	1 940	2 543	5	C	C	C	C	C	C		
		3 310	2 190	2 830	6	C	C	C	C	C	C		
		3 600	2 060	3 078	6	C	C	C	C	C	B		
		4 000	2 240	3 247	6	C	C	C	C	B	B		
	Do ciężkich prac	4 200	2 325	3 465	6	C	C	C	B	B	A		
		2 400	1 710	2 488	5	D	D	D	D	D	D		
		2 660	1 840	2 576	5	D	D	D	D	D	D		
		2 840	1 940	2 671	5	D	D	D	D	D	D		
		3 310	2 190	2 973	6	D	D	D	D	D	C		
		3 600	2 060	3 124	6	D	D	D	C	C	B		
		3 820	2 160	3 219	6	D	D	C	C	B	B		
		Łyżki z UQC	Ogólnego przeznaczenia	2 840	1 940	2 543	5	C	C	C	C	C	C
3 310	2 190			2 830	6	C	C	C	C	C	B		
3 600	2 060			3 078	6	C	C	C	C	B	A		
4 000	2 240			3 247	6	C	C	B	B	A	A		
Do ciężkich prac	4 200		2 325	3 465	6	C	B	B	A	A	x		
	2 400		1 710	2 488	5	D	D	D	D	D	D		
	2 660		1 840	2 576	5	D	D	D	D	D	D		
	2 840		1 940	2 671	5	D	D	D	D	D	C		
	3 310		2 190	2 973	6	D	D	D	C	C	B		
	3 600		2 060	3 124	6	D	C	C	B	B	A		
	3 820		2 160	3 219	6	D	C	C	B	B	A		

Należy zasięgnąć porady przedstawiciela firmy Volvo w zakresie prawidłowego doboru łyżek i osprzętu do określonego zastosowania. Zalecenia mają jedynie charakter orientacyjny i określono je dla typowych warunków pracy. Objętość łyżki jest liczona zgodnie z normą ISO 7451: materiał z nadsypem, o kącie usypu odpowiadającym proporcji 1:1.

X: niezalecane  
**Maksymalna gęstość materiału**  
D: 2 100 kg/m<sup>3</sup>  
C: 1 800 kg/m<sup>3</sup>  
B: 1 500 kg/m<sup>3</sup>  
A: 1 200 kg/m<sup>3</sup>



# Dane techniczne



## ZAKRES ROBOCZY

Opis	Jednostka	EC530E i EC550E					
Wysięgnik	m	6,5 ME		7,0 HD			
Ramię	m	2,55	3,0	2,55	3,0	3,35	3,9
A. Maks. zasięg kopania	mm	10 970	11 330	11 490	11 850	12 180	12 680
B. Maks. zasięg kopania na poziomie gruntu	mm	10 690	11 060	11 220	11 590	11 930	12 430
C. Maks. głębokość kopania	mm	6 450	6 900	6 890	7 340	7 690	8 240
D. Maks. głębokość kopania (poziomo na odcinku 2,44 m)	mm	6 280	6 750	6 720	7 190	7 550	8 110
E. Maks. głębokość kopania pionowej ściany	mm	5 680	5 850	5 980	6 090	6 410	6 840
F. Maks. wysokość skrawania	mm	10 740	10 740	11 060	11 060	11 210	11 380
G. Maks. wysokość wysypu	mm	7 100	7 160	7 450	7 510	7 760	7 850
H. Min. przedni promień zataczania	mm	4 810	4 780	5 210	5 170	5 140	5 050

## SIŁY URABIANIA Z ŁYŻKĄ ZAMONTOWANĄ BEZPOŚREDNIO

Promień łyżki			mm	1 965	1 965	1 840	1 840	1 840	1 840
Siła odpajania — łyżka	Normalna	SAE J1179	kN	267	267	251	251	251	251
	Zwiększona moc	SAE J1179	kN	287	287	269	269	269	269
	Normalna	ISO 6015	kN	307	307	287	287	287	287
Siła odpajania — ramię koparkowe	Zwiększona moc	ISO 6015	kN	329	329	308	308	308	308
	Normalna	SAE J1179	kN	247	227	258	236	220	196
	Zwiększona moc	SAE J1179	kN	265	243	277	253	235	210
Kąt obrotu, łyżka	Normalna	ISO 6015	kN	256	233	264	241	223	199
	Zwiększona moc	ISO 6015	kN	274	250	284	258	240	213
Kąt obrotu, łyżka			°	168	168	178	178	178	178

### UDŹWIG MODELU EC530E

Udźwig na końcu ramienia bez łyżki. Aby uzyskać udźwig uwzględniający masę łyżki, wystarczy odjąć rzeczywistą masę łyżki montowanej bezpośrednio lub łyżki i szybkolącząca od poniższych wartości.

	Punkt podnoszenia	1,5 m		3,0 m		4,5 m		6,0 m		7,5 m		9,0 m		10,5 m		Zasięg maksymalny			
		Wzdłuż podwozia	Poprzecznie do podwozia	Wzdłuż podwozia	Poprzecznie do podwozia	Wzdłuż podwozia	Poprzecznie do podwozia	Wzdłuż podwozia	Poprzecznie do podwozia	Wzdłuż podwozia	Poprzecznie do podwozia	Wzdłuż podwozia	Poprzecznie do podwozia	Wzdłuż podwozia	Poprzecznie do podwozia	Wzdłuż podwozia	Poprzecznie do podwozia	m	
Wysięgnik: 6,5 m ME Ramie: 2,55 m Płyta gąsienicy: 600 mm Przeciwwaga: 10 600 kg	9,0 m kg																*13 710	*13 710	6,1
	7,5 m kg																*12 460	*12 460	7,4
	6,0 m kg							*15 460	*15 460	*14 090	12 440						*12 040	10 660	8,2
	4,5 m kg						*23 390	*23 390	*17 640	16 900	*15 010	12 090					*12 100	9 520	8,7
	3,0 m kg								*19 980	16 060	*16 180	11 680					*12 560	8 990	9,0
	1,5 m kg						*18 660	*18 660	*21 670	15 450	*17 140	11 330					*13 500	8 890	8,9
	0 m kg						*28 330	23 320	*22 260	15 160	17 370	11 140					14 190	9 250	8,6
	-1,5 m kg				*21 630	*21 630	*28 310	23 460	*21 610	15 150	*16 880	11 150					*15 260	10 210	8,0
	-3,0 m kg				*32 180	*32 180	*25 040	23 850	*19 280	15 410							*15 320	12 330	7,1
Wysięgnik: 6,5 m ME Ramie: 3,0 m Płyta gąsienicy: 600 mm Przeciwwaga: 10 600 kg	9,0 m kg																*11 410	*11 410	6,6
	7,5 m kg									*12 870	12 700						*10 570	*10 570	7,8
	6,0 m kg									*13 210	12 510						*10 290	9 900	8,6
	4,5 m kg						*21 510	*21 510	*16 610	*16 610	*14 260	12 110	*11 970	9 070			*10 400	8 890	9,1
	3,0 m kg						*26 640	24 540	*19 080	16 100	*15 540	11 650	13 530	8 870			*10 850	8 400	9,3
	1,5 m kg						*25 960	23 390	*21 030	15 400	*16 660	11 250	13 320	8 680			*11 670	8 290	9,3
	0 m kg						*30 000	23 040	*21 960	15 010	17 230	10 990	13 210	8 580			*13 090	8 570	9,0
	-1,5 m kg				*21 810	*21 810	*28 870	23 080	*21 720	14 910	*17 020	10 930					14 490	9 370	8,4
	-3,0 m kg				*35 110	*35 110	*26 170	23 410	*19 990	15 090	*15 060	11 150					*14 890	11 070	7,5
-4,5 m kg						*20 920	*20 920	*15 290	*15 290							*14 610	*14 610	6,2	
Wysięgnik: 7,0 m HD Ramie: 2,55 m Płyta gąsienicy: 600 mm Przeciwwaga: 10 600 kg	7,5 m kg									*13 100	12 640						*12 630	11 270	8,0
	6,0 m kg									*13 640	12 390						*12 280	9 560	8,8
	4,5 m kg								*17 810	16 580	*14 760	11 960	*13 250	9 070			*12 350	8 640	9,3
	3,0 m kg								*20 160	15 710	*16 000	11 510	13 490	8 860			12 460	8 190	9,5
	1,5 m kg								*21 670	15 150	*16 970	11 160	13 290	8 680			12 390	8 110	9,4
	0 m kg						*16 090	*16 090	*22 070	14 910	17 150	10 960	13 200	8 600			12 870	8 400	9,2
	-1,5 m kg						*27 490	23 190	*21 410	14 910	*16 940	10 940					14 090	9 160	8,6
	-3,0 m kg				*30 460	*30 460	*24 710	23 550	*19 500	15 140	*15 020	11 170					*14 180	10 760	7,7
	-4,5 m kg				*24 240	*24 240	*19 790	*19 790	*15 120	*15 120							*13 550	*13 550	6,4
Wysięgnik: 7,0 m HD Ramie: 3,0 m Płyta gąsienicy: 600 mm Przeciwwaga: 10 600 kg	7,5 m kg																*10 710	10 380	8,4
	6,0 m kg									*12 850	12 440	*12 170	9 230				*10 510	8 900	9,2
	4,5 m kg						*22 740	*22 740	*16 800	16 690	*14 050	11 970	*12 600	9 050			*10 630	8 080	9,6
	3,0 m kg								*19 280	15 740	*15 390	11 470	*13 260	8 790			*11 050	7 660	9,8
	1,5 m kg								*21 070	15 070	*16 510	11 060	13 190	8 570			11 610	7 570	9,8
	0 m kg						*19 930	*19 930	*21 810	14 730	17 000	10 810	13 040	8 430			12 000	7 800	9,5
	-1,5 m kg				*15 900	*15 900	*28 200	22 770	*21 490	14 660	16 920	10 740	13 060	8 450			13 020	8 430	9,0
	-3,0 m kg				*28 620	*28 620	*25 770	23 090	*20 020	14 820	*15 680	10 870					*13 730	9 740	8,2
	-4,5 m kg				*27 510	*27 510	*21 530	*21 530	*16 670	15 270							*13 570	12 580	6,9
Wysięgnik: 7,0 m HD Ramie: 3,35 m Płyta gąsienicy: 600 mm Przeciwwaga: 10 600 kg	7,5 m kg																*9 400	*9 400	8,8
	6,0 m kg												*11 710	9 370			*9 230	8 470	9,5
	4,5 m kg								*16 180	*16 180	*13 650	12 120	*12 270	9 150			*9 320	7 730	10,0
	3,0 m kg						*22 850	*22 850	*18 780	15 980	*15 070	11 610	*13 020	8 880			*9 670	7 350	10,2
	1,5 m kg						*16 420	*16 420	*20 780	15 250	*16 310	11 170	13 250	8 630			*10 320	7 260	10,1
	0 m kg						*20 970	*20 970	*21 780	14 840	*17 060	10 880	13 070	8 470			*11 370	7 450	9,9
	-1,5 m kg				*15 720	*15 720	*28 880	22 800	*21 730	14 720	16 950	10 770	13 030	8 430			12 320	8 000	9,4
	-3,0 m kg		*20 300	*20 300	*26 320	*26 320	*26 750	23 060	*20 560	14 820	*16 160	10 840					*13 360	9 120	8,6
	-4,5 m kg				*30 200	*30 200	*22 960	*22 960	*17 760	15 170							*13 390	11 440	7,4
-6,0 m kg						*15 870	*15 870									*12 290	*12 290	5,6	
Wysięgnik: 7,0 m HD Ramie: 3,9 m Płyta gąsienicy: 600 mm Przeciwwaga: 10 600 kg	9,0 m kg																*7 930	*7 930	8,4
	7,5 m kg												*9 860	9 600			*7 530	*7 530	9,4
	6,0 m kg												*10 910	9 480			*7 410	*7 410	10,1
	4,5 m kg									*12 820	12 250	*11 590	9 220				*7 490	7 140	10,5
	3,0 m kg						*24 690	*24 690	*17 710	16 200	*14 350	11 690	*12 450	8 910	*9 520	6 990	*7 750	6 810	10,7
	1,5 m kg						*21 740	*21 740	*20 000	15 350	*15 740	11 200	13 250	8 620	*9 960	6 850	*8 250	6 710	10,6
	0 m kg						*22 680	*22 680	*21 370	14 830	*16 710	10 850	13 010	8 410			*9 030	6 860	10,4
	-1,5 m kg		*11 000	*11 000	*15 430	*15 430	*28 930	22 570	*21 720	14 600	16 850	10 660	12 900	8 300			*10 270	7 300	9,9
	-3,0 m kg		*18 010	*18 010	*23 640	*23 640	*27 750	22 740	*21 000	14 620	*16 520	10 660	12 980	8 370			*12 390	8 190	9,2
-4,5 m kg		*26 130	*26 130	*33 650	*33 650	*24 650	23 170	*18 910	14 870	*14 560	10 900					*12 890	9 940	8,1	
-6,0 m kg				*25 190	*25 190	*19 020	*19 020	*14 120	*14 120							*12 560	*12 560	6,4	

Uwagi:

- Podane wartości udźwigu dotyczą maszyny działającej w trybie precyzyjnym F (Power Boost).
- Powysze obciążenia spełniają wymagania norm SAE J1097 i ISO 10567 dotyczących udźwigu koparek hydraulicznych.
- Obciążenia znamionowe nie przekraczają 87% hydraulicznej mocy udźwigu lub 75% obciążenia wypracowanego.
- Obciążenia znamionowe oznaczone gwiazdką (\*) są ograniczone bardziej przez moc hydrauliczną niż obciążenie wypracowane.



# Dane techniczne

## UDŹWIG MODELU EC530E

Udźwig na końcu ramienia bez łyżki. Aby uzyskać udźwig uwzględniający masę łyżki, wystarczy odjąć rzeczywistą masę łyżki montowanej bezpośrednio lub łyżki i szybkozłazca od poniższych wartości.

	Punkt podnoszenia	1,5 m		3,0 m		4,5 m		6,0 m		7,5 m		9,0 m		10,5 m		Zasięg maksymalny			
		Wzdłuż podwozia	Poprzecznie do podwozia	Wzdłuż podwozia	Poprzecznie do podwozia	Wzdłuż podwozia	Poprzecznie do podwozia	Wzdłuż podwozia	Poprzecznie do podwozia	Wzdłuż podwozia	Poprzecznie do podwozia	Wzdłuż podwozia	Poprzecznie do podwozia	Wzdłuż podwozia	Poprzecznie do podwozia	Wzdłuż podwozia	Poprzecznie do podwozia	m	
Wysięgnik: 6,5 m ME Ramie: 2,55 m Płyta gąsienicy: 750 mm Przeciwwaga: 10 600 kg	9,0 m kg																*13 710	*13 710	6,1
	7,5 m kg																*12 460	*12 460	7,4
	6,0 m kg							*15 460	*15 460	*14 090	12 600						*12 040	10 790	8,2
	4,5 m kg					*23 390	*23 390	*17 640	17 100	*15 010	12 240						*12 100	9 650	8,7
	3,0 m kg							*19 980	16 260	*16 180	11 830						*12 560	9 110	9,0
	1,5 m kg					*18 660	*18 660	*21 670	15 660	*17 140	11 490						*13 500	9 020	8,9
	0 m kg					*28 330	23 620	*22 260	15 370	*17 520	11 290						14 390	9 370	8,6
	-1,5 m kg			*21 630	*21 630	*28 310	23 760	*21 610	15 350	*16 880	11 300						*15 260	10 350	8,0
	-3,0 m kg			*32 180	*32 180	*25 040	24 160	*19 280	15 610								*15 320	12 490	7,1
Wysięgnik: 6,5 m ME Ramie: 3,0 m Płyta gąsienicy: 750 mm Przeciwwaga: 10 600 kg	9,0 m kg																*11 410	*11 410	6,6
	7,5 m kg									*12 870	12 850						*10 570	*10 570	7,8
	6,0 m kg									*13 210	12 670						*10 290	10 030	8,6
	4,5 m kg					*21 510	*21 510	*16 610	*16 610	*14 260	12 260	*11 970	9 200				*10 400	9 010	9,1
	3,0 m kg					*26 640	24 850	*19 080	16 310	*15 540	11 800	*13 620	9 000				*10 850	8 520	9,3
	1,5 m kg					*25 960	23 700	*21 030	15 600	*16 660	11 400	13 510	8 800				*11 670	8 410	9,3
	0 m kg					*30 000	23 350	*21 960	15 210	*17 270	11 150	*13 240	8 700				*13 090	8 700	9,0
	-1,5 m kg			*21 810	*21 810	*28 870	23 390	*21 720	15 120	*17 020	11 090						*14 580	9 500	8,4
	-3,0 m kg			*35 110	*35 110	*26 170	23 720	*19 990	15 300	*15 060	11 300						*14 890	11 220	7,5
-4,5 m kg					*20 920	*20 920	*15 290	*15 290								*14 610	*14 610	6,2	
Wysięgnik: 7,0 m HD Ramie: 2,55 m Płyta gąsienicy: 750 mm Przeciwwaga: 10 600 kg	7,5 m kg									*13 100	12 790						*12 630	11 410	8,0
	6,0 m kg									*13 640	12 540						*12 280	9 680	8,8
	4,5 m kg							*17 810	16 780	*14 760	12 120	*13 250	9 190				*12 350	8 760	9,3
	3,0 m kg							*20 160	15 920	*16 000	11 660	13 680	8 980				12 630	8 310	9,5
	1,5 m kg							*21 670	15 350	*16 970	11 310	13 480	8 800				12 560	8 230	9,4
	0 m kg					*16 090	*16 090	*22 070	15 110	*17 370	11 110	13 390	8 720				13 050	8 510	9,2
	-1,5 m kg					*27 490	23 500	*21 410	15 120	*16 940	11 100						*14 120	9 290	8,6
	-3,0 m kg			*30 460	*30 460	*24 710	23 860	*19 500	15 340	*15 020	11 320						*14 180	10 900	7,7
	-4,5 m kg			*24 240	*24 240	*19 790	*19 790	*15 120	*15 120								*13 550	*13 550	6,4
Wysięgnik: 7,0 m HD Ramie: 3,0 m Płyta gąsienicy: 750 mm Przeciwwaga: 10 600 kg	7,5 m kg																*10 710	10 510	8,4
	6,0 m kg									*12 850	12 590	*12 170	9 360				*10 510	9 020	9,2
	4,5 m kg					*22 740	*22 740	*16 800	*16 800	*14 050	12 120	*12 600	9 170				*10 630	8 190	9,6
	3,0 m kg					*19 280	15 950	*15 390	11 630	*13 260	8 920						*11 050	7 770	9,8
	1,5 m kg							*21 070	15 270	*16 510	11 220	13 380	8 690				11 780	7 680	9,8
	0 m kg					*19 930	*19 930	*21 810	14 930	*17 100	10 960	13 230	8 560				12 180	7 910	9,5
	-1,5 m kg			*15 900	*15 900	*28 200	23 080	*21 490	14 870	*16 960	10 890	13 250	8 580				13 210	8 550	9,0
	-3,0 m kg			*28 620	*28 620	*25 770	23 400	*20 020	15 030	*15 680	11 030						*13 730	9 870	8,2
	-4,5 m kg			*27 510	*27 510	*21 530	*21 530	*16 670	15 480								*13 570	12 750	6,9
Wysięgnik: 7,0 m HD Ramie: 3,35 m Płyta gąsienicy: 750 mm Przeciwwaga: 10 600 kg	7,5 m kg																*9 400	*9 400	8,8
	6,0 m kg											*11 710	9 490				*9 230	8 580	9,5
	4,5 m kg							*16 180	*16 180	*13 650	12 270	*12 270	9 280				*9 320	7 840	10,0
	3,0 m kg					*22 850	*22 850	*18 780	16 190	*15 070	11 760	*13 020	9 000				*9 670	7 460	10,2
	1,5 m kg					*16 420	*16 420	*20 780	15 450	*16 310	11 320	13 440	8 760				*10 320	7 370	10,1
	0 m kg					*20 970	*20 970	*21 780	15 050	*17 060	11 040	13 260	8 590				*11 370	7 560	9,9
	-1,5 m kg			*15 720	*15 720	*28 880	23 100	*21 730	14 920	*17 110	10 920	13 220	8 550				12 500	8 120	9,4
	-3,0 m kg	*20 300	*20 300	*26 320	*26 320	*26 750	23 370	*20 560	15 020	*16 160	11 000						*13 360	9 250	8,6
	-4,5 m kg			*30 200	*30 200	*22 960	*22 960	*17 760	15 380								*13 390	11 600	7,4
-6,0 m kg					*15 870	*15 870										*12 290	*12 290	5,6	
Wysięgnik: 7,0 m HD Ramie: 3,9 m Płyta gąsienicy: 750 mm Przeciwwaga: 10 600 kg	9,0 m kg																*7 930	*7 930	8,4
	7,5 m kg											*9 860	9 730				*7 530	*7 530	9,4
	6,0 m kg											*10 910	9 600				*7 410	*7 410	10,1
	4,5 m kg									*12 820	12 400	*11 590	9 340				*7 490	7 250	10,5
	3,0 m kg					*24 690	*24 690	*17 710	16 400	*14 350	11 850	*12 450	9 030	*9 520	7 100		*7 750	6 910	10,7
	1,5 m kg					*21 740	*21 740	*20 000	15 560	*15 740	11 350	*13 270	8 740	*9 960	6 960		*8 250	6 810	10,6
	0 m kg					*22 680	*22 680	*21 370	15 030	*16 710	11 000	13 200	8 530				*9 030	6 960	10,4
	-1,5 m kg	*11 000	*11 000	*15 430	*15 430	*28 930	22 880	*21 720	14 800	*17 040	10 820	13 090	8 430				*10 270	7 410	9,9
	-3,0 m kg	*18 010	*18 010	*23 640	*23 640	*27 750	23 050	*21 000	14 820	*16 520	10 820	*13 060	8 500				*12 390	8 310	9,2
-4,5 m kg	*26 130	*26 130	*33 650	*33 650	*24 650	23 480	*18 910	15 080	*14 560	11 050						*12 890	10 080	8,1	
-6,0 m kg			*25 190	*25 190	*19 020	*19 020	*14 120	*14 120								*12 560	*12 560	6,4	

Uwagi:

- Podane wartości udźwigu dotyczą maszyny działającej w trybie precyzyjnym F (Power Boost).
- Powysze obciążenia spełniają wymagania norm SAE J1097 i ISO 10567 dotyczących udźwigu koparek hydraulicznych.
- Obciążenia znamionowe nie przekraczają 87% hydraulicznej mocy udźwigu lub 75% obciążenia wypracowanego.
- Obciążenia znamionowe oznaczone gwiazdką (\*) są ograniczone bardziej przez moc hydrauliczną niż obciążenie wypracowane.

## UDŹWIG MODELU EC550E

Udźwig na końcu ramienia bez łyżki. Aby uzyskać udźwig uwzględniający masę łyżki, wystarczy odjąć rzeczywistą masę łyżki montowanej bezpośrednio lub łyżki i szybkolączca od poniższych wartości.

	Punkt podnoszenia	1,5 m		3,0 m		4,5 m		6,0 m		7,5 m		9,0 m		10,5 m		Zasięg maksymalny			
		Wzdłuż podwozia	Poprzecznie do podwozia	Wzdłuż podwozia	Poprzecznie do podwozia	Wzdłuż podwozia	Poprzecznie do podwozia	Wzdłuż podwozia	Poprzecznie do podwozia	Wzdłuż podwozia	Poprzecznie do podwozia	Wzdłuż podwozia	Poprzecznie do podwozia	Wzdłuż podwozia	Poprzecznie do podwozia	Wzdłuż podwozia	Poprzecznie do podwozia	m	
Wysięgnik: 6,5 m ME Ramie: 2,55 m Płyta gąsienicy: 600 mm Przeciwwaga: 10 600 kg	9,0 m kg																*13 710	*13 710	6,1
	7,5 m kg																*12 460	*12 460	7,4
	6,0 m kg							*15 460	*15 460	*14 090	*14 090						*12 040	*12 040	8,2
	4,5 m kg						*23 390	*23 390	*17 640	*17 640	*15 010	14 040					*12 100	11 050	8,7
	3,0 m kg								*19 980	18 890	*16 180	13 610					*12 560	10 450	9,0
	1,5 m kg						*18 660	*18 660	*21 670	18 260	*17 140	13 250					*13 500	10 360	8,9
	0 m kg						*28 330	28 240	*22 260	17 950	*17 520	13 050					14 860	10 790	8,6
	-1,5 m kg			*21 630	*21 630	*28 310	*28 310	*21 610	17 940	*16 880	13 060						*15 260	11 930	8,0
	-3,0 m kg			*32 180	*32 180	*25 040	*25 040	*19 280	18 210								*15 320	14 430	7,1
Wysięgnik: 6,5 m ME Ramie: 3,0 m Płyta gąsienicy: 600 mm Przeciwwaga: 10 600 kg	9,0 m kg																*11 410	*11 410	6,6
	7,5 m kg									*12 870	*12 870						*10 570	*10 570	7,8
	6,0 m kg									*13 210	*13 210						*10 290	*10 290	8,6
	4,5 m kg						*21 510	*21 510	*16 610	*16 610	*14 260	14 070	*11 970	10 540			*10 400	10 330	9,1
	3,0 m kg						*26 640	*26 640	*19 080	18 940	*15 540	13 590	*13 620	10 330			*10 850	9 790	9,3
	1,5 m kg						*25 960	*25 960	*21 030	18 200	*16 660	13 170	13 950	10 130			*11 670	9 680	9,3
	0 m kg						*30 000	27 950	*21 960	17 800	*17 270	12 910	*13 240	10 030			*13 090	10 020	9,0
	-1,5 m kg			*21 810	*21 810	*28 870	28 000	*21 720	17 700	*17 020	12 850						*14 580	10 960	8,4
	-3,0 m kg			*35 110	*35 110	*26 170	*26 170	*19 990	17 880	*15 060	13 070						*14 890	12 970	7,5
-4,5 m kg						*20 920	*20 920	*15 290	*15 290							*14 610	*14 610	6,2	
Wysięgnik: 7,0 m HD Ramie: 2,55 m Płyta gąsienicy: 600 mm Przeciwwaga: 10 600 kg	7,5 m kg									*13 100	*13 100						*12 630	*12 630	8,0
	6,0 m kg									*13 640	*13 640						*12 280	11 070	8,8
	4,5 m kg								*17 810	*17 810	*14 760	13 900	*13 250	10 520			*12 350	10 030	9,3
	3,0 m kg								*20 160	18 520	*16 000	13 440	*13 770	10 310			*12 790	9 540	9,5
	1,5 m kg								*21 670	17 930	*16 970	13 070	13 910	10 120			12 970	9 460	9,4
	0 m kg						*16 090	*16 090	*22 070	17 680	*17 370	12 860	13 820	10 040			13 470	9 800	9,2
	-1,5 m kg						*27 490	*27 490	*21 410	17 680	*16 940	12 850					*14 120	10 700	8,6
	-3,0 m kg			*30 460	*30 460	*24 710	*24 710	*19 500	17 920	*15 020	13 080						*14 180	12 580	7,7
	-4,5 m kg			*24 240	*24 240	*19 790	*19 790	*15 120	*15 120								*13 550	*13 550	6,4
Wysięgnik: 7,0 m HD Ramie: 3,0 m Płyta gąsienicy: 600 mm Przeciwwaga: 10 600 kg	7,5 m kg																*10 710	*10 710	8,4
	6,0 m kg									*12 850	*12 850	*12 170	10 700				*10 510	10 320	9,2
	4,5 m kg						*22 740	*22 740	*16 800	*16 800	*14 050	13 920	*12 600	10 510			*10 630	9 390	9,6
	3,0 m kg								*19 280	18 560	*15 390	13 400	*13 260	10 250			*11 050	8 940	9,8
	1,5 m kg								*21 070	17 850	*16 510	12 980	13 810	10 020			*11 830	8 850	9,8
	0 m kg						*19 930	*19 930	*21 810	17 500	*17 100	12 710	13 660	9 880			12 570	9 120	9,5
	-1,5 m kg			*15 900	*15 900	*28 200	27 650	*21 490	17 430	*16 960	12 640	*13 550	9 900				*13 490	9 870	9,0
	-3,0 m kg			*28 620	*28 620	*25 770	*25 770	*20 020	17 600	*15 680	12 780						*13 730	11 400	8,2
	-4,5 m kg			*27 510	*27 510	*21 530	*21 530	*16 670	*16 670								*13 570	*13 570	6,9
Wysięgnik: 7,0 m HD Ramie: 3,35 m Płyta gąsienicy: 600 mm Przeciwwaga: 10 600 kg	7,5 m kg																*9 400	*9 400	8,8
	6,0 m kg												*11 710	10 840			*9 230	*9 230	9,5
	4,5 m kg								*16 180	*16 180	*13 650	*13 650	*12 270	10 620			*9 320	8 980	10,0
	3,0 m kg						*22 850	*22 850	*18 780	*18 780	*15 070	13 540	*13 020	10 340			*9 670	8 570	10,2
	1,5 m kg						*16 420	*16 420	*20 780	18 040	*16 310	13 090	*13 700	10 080			*10 320	8 480	10,1
	0 m kg						*20 970	*20 970	*21 780	17 620	*17 060	12 790	13 700	9 910			*11 370	8 710	9,9
	-1,5 m kg			*15 720	*15 720	*28 880	27 680	*21 730	17 480	*17 110	12 670	13 660	9 870				12 910	9 360	9,4
	-3,0 m kg	*20 300	*20 300	*26 320	*26 320	*26 750	*26 750	*20 560	17 590	*16 160	12 750						*13 360	10 670	8,6
	-4,5 m kg			*30 200	*30 200	*22 960	*22 960	*17 760	*17 760								*13 390	*13 390	7,4
-6,0 m kg						*15 870	*15 870									*12 290	*12 290	5,6	
Wysięgnik: 7,0 m HD Ramie: 3,9 m Płyta gąsienicy: 600 mm Przeciwwaga: 10 600 kg	9,0 m kg																*7 930	*7 930	8,4
	7,5 m kg												*9 860	*9 860			*7 530	*7 530	9,4
	6,0 m kg												*10 910	*10 910			*7 410	*7 410	10,1
	4,5 m kg									*12 820	*12 820	*11 590	10 680				*7 490	*7 490	10,5
	3,0 m kg						*24 690	*24 690	*17 710	*17 710	*14 350	13 630	*12 450	10 370	*9 520	8 160	*7 750	*7 750	10,7
	1,5 m kg						*21 740	*21 740	*20 000	18 160	*15 740	13 120	*13 270	10 070	*9 960	8 020	*8 250	7 850	10,6
	0 m kg						*22 680	*22 680	*21 370	17 600	*16 710	12 760	13 640	9 850			*9 030	8 040	10,4
	-1,5 m kg	*11 000	*11 000	*15 430	*15 430	*28 930	27 450	*21 720	17 370	*17 040	12 570	13 530	9 750				*10 270	8 560	9,9
	-3,0 m kg	*18 010	*18 010	*23 640	*23 640	*27 750	27 630	*21 000	17 390	*16 520	12 570	*13 060	9 820				*12 390	9 600	9,2
-4,5 m kg	*26 130	*26 130	*33 650	*33 650	*24 650	*24 650	*18 910	17 650	*14 560	12 810						*12 890	11 650	8,1	
-6,0 m kg			*25 190	*25 190	*19 020	*19 020	*14 120	*14 120								*12 560	*12 560	6,4	

Uwagi:

- Podane wartości udźwigu dotyczą maszyny działającej w trybie precyzyjnym F (Power Boost).
- Powysze obciążenia spełniają wymagania norm SAE J1097 i ISO 10567 dotyczących udźwigu koparek hydraulicznych.
- Obciążenia znamionowe nie przekraczają 87% hydraulicznej mocy udźwigu lub 75% obciążenia wypracowanego.
- Obciążenia znamionowe oznaczone gwiazdką (\*) są ograniczone bardziej przez moc hydrauliczną niż obciążenie wypracowane.



# Dane techniczne

## UDŹWIG MODELU EC550E

Udźwig na końcu ramienia bez łyżki. Aby uzyskać udźwig uwzględniający masę łyżki, wystarczy odjąć rzeczywistą masę łyżki montowanej bezpośrednio lub łyżki i szybkolącząca od poniższych wartości.

	Punkt podnoszenia	1,5 m		3,0 m		4,5 m		6,0 m		7,5 m		9,0 m		10,5 m		Zasięg maksymalny				
		Wzdłuż podwozia	Poprzecznie do podwozia	Wzdłuż podwozia	Poprzecznie do podwozia	Wzdłuż podwozia	Poprzecznie do podwozia	Wzdłuż podwozia	Poprzecznie do podwozia	Wzdłuż podwozia	Poprzecznie do podwozia	Wzdłuż podwozia	Poprzecznie do podwozia	Wzdłuż podwozia	Poprzecznie do podwozia	Wzdłuż podwozia	Poprzecznie do podwozia	m		
Wysięgnik: 6,5 m ME Ramie: 2,55 m Płyta gąsienicy: 750 mm Przeciwwaga: 10 600 kg	9,0 m kg																*13 710	*13 710	6,1	
	7,5 m kg																	*12 460	*12 460	7,4
	6,0 m kg							*15 460	*15 460	*14 090	*14 090							*12 040	*12 040	8,2
	4,5 m kg						*23 390	*23 390	*17 640	*17 640	*15 010	14 220						*12 100	11 200	8,7
	3,0 m kg								*19 980	19 140	*16 180	13 790						*12 560	10 600	9,0
	1,5 m kg						*18 660	*18 660	*21 670	18 500	*17 140	13 440						*13 500	10 510	8,9
	0 m kg						*28 330	*28 330	*22 260	18 200	*17 520	13 240						*14 930	10 940	8,6
	-1,5 m kg			*21 630	*21 630	*28 310	*28 310	*21 610	18 180	*16 880	13 250							*15 260	12 090	8,0
	-3,0 m kg			*32 180	*32 180	*25 040	*25 040	*19 280	18 450									*15 320	14 630	7,1
Wysięgnik: 6,5 m ME Ramie: 3,0 m Płyta gąsienicy: 750 mm Przeciwwaga: 10 600 kg	9,0 m kg																	*11 410	*11 410	6,6
	7,5 m kg									*12 870	*12 870							*10 570	*10 570	7,8
	6,0 m kg									*13 210	*13 210							*10 290	*10 290	8,6
	4,5 m kg						*21 510	*21 510	*16 610	*16 610	*14 260	14 250	*11 970	10 680				*10 400	*10 400	9,1
	3,0 m kg						*26 640	*26 640	*19 080	*19 080	*15 540	13 770	*13 620	10 480				*10 850	9 920	9,3
	1,5 m kg						*25 960	*25 960	*21 030	18 450	*16 660	13 360	*14 110	10 280				*11 670	9 820	9,3
	0 m kg						*30 000	28 340	*21 960	18 040	*17 270	13 090	*13 240	10 180				*13 090	10 170	9,0
	-1,5 m kg			*21 810	*21 810	*28 870	28 380	*21 720	17 950	*17 020	13 030							*14 580	11 120	8,4
	-3,0 m kg			*35 110	*35 110	*26 170	*26 170	*19 990	18 130	*15 060	13 260							*14 890	13 150	7,5
-4,5 m kg					*20 920	*20 920	*15 290	*15 290										*14 610	*14 610	6,2
Wysięgnik: 7,0 m HD Ramie: 2,55 m Płyta gąsienicy: 750 mm Przeciwwaga: 10 600 kg	7,5 m kg									*13 100	*13 100							*12 630	*12 630	8,0
	6,0 m kg									*13 640	*13 640							*12 280	11 220	8,8
	4,5 m kg							*17 810	*17 810	*14 760	14 090	*13 250	10 670					*12 350	10 170	9,3
	3,0 m kg							*20 160	18 770	*16 000	13 620	*13 770	10 460					*12 790	9 670	9,5
	1,5 m kg							*21 670	18 170	*16 970	13 250	14 110	10 270					13 150	9 600	9,4
	0 m kg						*16 090	*16 090	*22 070	17 920	*17 370	13 050	14 020	10 180				13 670	9 940	9,2
	-1,5 m kg						*27 490	*27 490	*21 410	17 930	*16 940	13 030						*14 120	10 850	8,6
	-3,0 m kg			*30 460	*30 460	*24 710	*24 710	*19 500	18 160	*15 020	13 270							*14 180	12 750	7,7
	-4,5 m kg			*24 240	*24 240	*19 790	*19 790	*15 120	*15 120									*13 550	*13 550	6,4
Wysięgnik: 7,0 m HD Ramie: 3,0 m Płyta gąsienicy: 750 mm Przeciwwaga: 10 600 kg	7,5 m kg																	*10 710	*10 710	8,4
	6,0 m kg									*12 850	*12 850	*12 170	10 850					*10 510	10 460	9,2
	4,5 m kg					*22 740	*22 740	*16 800	*16 800	*14 050	*14 050	*12 600	10 650					*10 630	9 530	9,6
	3,0 m kg							*19 280	18 810	*15 390	13 590	*13 260	10 390					*11 050	9 070	9,8
	1,5 m kg							*21 070	18 100	*16 510	13 160	*13 850	10 160					*11 830	8 980	9,8
	0 m kg					*19 930	*19 930	*21 810	17 740	*17 100	12 900	13 860	10 020					12 760	9 260	9,5
	-1,5 m kg			*15 900	*15 900	*28 200	28 040	*21 490	17 680	*16 960	12 820	*13 550	10 040					*13 490	10 010	9,0
	-3,0 m kg			*28 620	*28 620	*25 770	*25 770	*20 020	17 850	*15 680	12 970							*13 730	11 570	8,2
	-4,5 m kg			*27 510	*27 510	*21 530	*21 530	*16 670	*16 670									*13 570	*13 570	6,9
Wysięgnik: 7,0 m HD Ramie: 3,35 m Płyta gąsienicy: 750 mm Przeciwwaga: 10 600 kg	7,5 m kg																	*9 400	*9 400	8,8
	6,0 m kg												*11 710	10 990				*9 230	*9 230	9,5
	4,5 m kg							*16 180	*16 180	*13 650	*13 650	*12 270	10 760					*9 320	9 110	10,0
	3,0 m kg					*22 850	*22 850	*18 780	*18 780	*15 070	13 730	*13 020	10 480					*9 670	8 690	10,2
	1,5 m kg					*16 420	*16 420	*20 780	18 290	*16 310	13 270	*13 700	10 230					*10 320	8 600	10,1
	0 m kg					*20 970	*20 970	*21 780	17 860	*17 060	12 970	13 900	10 060					*11 370	8 840	9,9
	-1,5 m kg			*15 720	*15 720	*28 880	28 060	*21 730	17 730	*17 110	12 850	*13 850	10 020					*13 060	9 500	9,4
	-3,0 m kg	*20 300	*20 300	*26 320	*26 320	*26 750	*26 750	*20 560	17 840	*16 160	12 930							*13 360	10 830	8,6
	-4,5 m kg			*30 200	*30 200	*22 960	*22 960	*17 760	*17 760									*13 390	*13 390	7,4
-6,0 m kg					*15 870	*15 870											*12 290	*12 290	5,6	
Wysięgnik: 7,0 m HD Ramie: 3,9 m Płyta gąsienicy: 750 mm Przeciwwaga: 10 600 kg	9,0 m kg																	*7 930	*7 930	8,4
	7,5 m kg											*9 860	*9 860					*7 530	*7 530	9,4
	6,0 m kg											*10 910	*10 910					*7 410	*7 410	10,1
	4,5 m kg									*12 820	*12 820	*11 590	10 830					*7 490	*7 490	10,5
	3,0 m kg					*24 690	*24 690	*17 710	*17 710	*14 350	13 820	*12 450	10 510	*9 520	8 280			*7 750	*7 750	10,7
	1,5 m kg					*21 740	*21 740	*20 000	18 400	*15 740	13 310	*13 270	10 220	*9 960	8 140			*8 250	7 970	10,6
	0 m kg					*22 680	*22 680	*21 370	17 850	*16 710	12 940	*13 830	10 000					*9 030	8 160	10,4
	-1,5 m kg	*11 000	*11 000	*15 430	*15 430	*28 930	27 830	*21 720	17 610	*17 040	12 750	13 730	9 890					*10 270	8 690	9,9
	-3,0 m kg	*18 010	*18 010	*23 640	*23 640	*27 750	*27 750	*21 000	17 630	*16 520	12 750	*13 060	9 960					*12 390	9 740	9,2
-4,5 m kg	*26 130	*26 130	*33 650	*33 650	*24 650	*24 650	*18 910	17 900	*14 560	12 990							*12 890	11 810	8,1	
-6,0 m kg			*25 190	*25 190	*19 020	*19 020	*14 120	*14 120									*12 560	*12 560	6,4	

Uwagi:

- Podane wartości udźwigu dotyczą maszyny działającej w trybie precyzyjnym F (Power Boost).
- Powysze obciążenia spełniają wymagania norm SAE J1097 i ISO 10567 dotyczących udźwigu koparek hydraulicznych.
- Obciążenia znamionowe nie przekraczają 87% hydraulicznej mocy udźwigu lub 75% obciążenia wypracowanego.
- Obciążenia znamionowe oznaczone gwiazdką (\*) są ograniczone bardziej przez moc hydrauliczną niż obciążenie wypracowane.

# Wyposażenie

## WYPOSAŻENIE STANDARDOWE

	EC530E	EC550E
<b>Silnik</b>		
Turbodoładowany, 4-suwowy silnik wysokoprężny chłodzony cieczą, z wtryskiem bezpośrednim i chłodnicą powietrza doładowania, zgodny z wymogami europejskiej normy Stage V	•	•
Filtr powietrza ze wskaźnikiem zanieczyszczenia	•	•
Element grzejny w kolektorze dolotowym	•	•
Cyklonowy filtr wstępny	•	•
Elektryczny wyłącznik silnika	•	•
Filtr paliwa i separator wody	•	•
Pompa wlewu paliwa: 50 l/min, z automatycznym wyłącznikiem	•	•
Alternator, 80 A	•	•
<b>Elektryczny/elektroniczny układ sterujący</b>		
Zaawansowany układ sterowania trybami pracy	•	•
System autodiagnostyczny	•	•
Wskaźnik stanu maszyny	•	•
Sterowanie mocą z wykrywaniem prędkości obrotowej silnika	•	•
Układ automatycznego włączania biegu jałowego	•	•
Funkcja zwiększenia mocy jednym przyciskiem	•	•
Funkcja zatrzymania awaryjnego	•	•
Regulowany, kolorowy monitor LCD	•	•
Główny odłącznik elektryczny	•	•
Obwód zapobiegający ponownemu rozruchowi silnika	•	•
Reflektory halogenowe o dużej mocy:	•	•
2 na ramie	•	•
2 na wysięgniku	•	•
Akumulatory, 2 x 12 V / 200 Ah	•	•
Rozrusznik, 24 V / 7 kW	•	•
<b>Rama</b>		
3-punktowy dostęp z prawej strony	•	•
Pełna wysokość, składana poręcz i barierka	•	•
Miejsce do przechowywania narzędzi	•	•
Perforowane podesty antypoślizgowe	•	•
Osłona dolna (do prac w trudnych warunkach)	•	•
<b>Podwozie</b>		
Mechanicznie zmniejszany szeroki rozstaw gąsienic	–	•
Mechanicznie zmniejszany rozstaw gąsienic	•	–
Osłona dolna (do prac w trudnych warunkach)	•	•
Hydrauliczne regulatory napięcia gąsienic	•	•
Smarowane i uszczelnione ogniwa gąsienic	•	•
Osłona łańcucha gąsienic	•	•
<b>Układ hydrauliczny</b>		
Nowy układ elektrohydrauliczny z technologią IMVT	•	•
Zawór odcinający w przypadku pęknięcia przewodu: wysięgnik i ramię	•	•
Urządzenie ostrzegające o przeciążeniu	•	•
Obwód łyżki zasilany z 2 pomp	•	•
Zawory przeciwozbiciowe obrotnicy	•	•
Zawory blokujące wysięgnik i ramię	•	•
Wielostopniowy układ filtrujący	•	•
Amortyzacja skrajnych pozycji siłowników	•	•
Uszczelki zapobiegające zanieczyszczeniu wnętrza siłowników	•	•
Dodatkowy zawór hydrauliczny	•	•
Automatyczne, dwubiegowe silniki układu jezdnego	•	•
Olej hydrauliczny zgodny z ISO VG 46	•	•
Automatycznie rozgrzewanie oleju hydraulicznego	•	•

## WYPOSAŻENIE STANDARDOWE

	EC530E	EC550E
<b>Kabina i wnętrze</b>		
Kabina z atestowaną konstrukcją ROPS (ISO 12117-2)	•	•
Poduszki gumowo-silikonowe mocowania kabiny	•	•
Pedały do kierowania pojazdem i dźwignie ręczne	•	•
Fotel operatora i konsola dźwigni z regulacją położenia	•	•
Dźwignie sterujące, każda z 4 przyciskami	•	•
Zintegrowany układ klimatyzacji i ogrzewania, automatyczny	•	•
Elastyczna antena	•	•
Radioodbiornik z obsługą plików MP3 i technologii Bluetooth oraz złączem USB	•	•
Dźwignia hydraulicznej blokady bezpieczeństwa	•	•
Odporna na warunki atmosferyczne i wygłuszona kabina z następującym wyposażeniem:	•	•
– Uchwyty na kubki	•	•
– Zamki drzwi	•	•
– Przyciemniane szyby	•	•
– Wykładzina podłogowa	•	•
– Sygnał dźwiękowy	•	•
– Duży schówek	•	•
– Podnoszona szyba przednia	•	•
– Zdejmowana dolna szyba przednia	•	•
– Pas bezpieczeństwa	•	•
– Szkło bezpieczne	•	•
– Osłony przeciwstoneczne: przednia, dachowa, tylna	•	•
– Daszek przeciwdeszczowy	•	•
– Wycieraczka szyby przedniej z funkcją pracy przerywanej	•	•
– Kamera widoku z tyłu i z boku	•	•
– Kluczyk główny	•	•
<b>Płyty gąsienic</b>		
Szerokość 600 mm, z podwójnymi ostrogami	•	•
<b>Osprzęt kopiący</b>		
Wysięgnik: 7,0 m HD	•	•
Ramię: 3,35 m HD	•	•
Zgrupowane punkty smarowania	•	•



# Wyposażenie

WYPOSAŻENIE DODATKOWE		
	EC530E	EC550E
<b>Silnik</b>		
Elektryczna grzałka bloku silnika: 120 V, 240 V	•	•
Olejujący filtr wstępny powietrza typu "mokrego"	•	•
Nagrzewnica płynu chłodzącego dla silników wysokoprężnych, 10 kW	•	•
Separator wody z funkcją podgrzewania	•	•
Automatyczne wyłączanie silnika	•	•
Funkcja opóźnionego wyłączania silnika	•	•
Napęd wentylatora z funkcją zmiany kierunku obrotów	•	•
Zbiornik paliwa — przygotowanie do szybkiego tankowania	•	•
<b>Instalacja elektryczna</b>		
Dodatkowe światła robocze: halogenowe lub LED:	•	•
- 3 na kabinie	•	•
- 2 na wysięgniku	•	•
- 1 na przeciwwadze	•	•
Sygnalizacja dźwiękowa jazdy	•	•
System antykradzieżowy	•	•
Obrotowa lampa ostrzegawcza, LED	•	•
Zielone obrotowe światło ostrzegawcze	•	•
Złącze rozruchowe, typ NATO	•	•
Dig Assist: 2D, In-Field Design i 3D	•	•
Pokładowy system ważenia	•	•
Inteligentny system kamer Volvo „widok z lotu ptaka”	•	•
<b>Rama</b>		
Hydrauliczna, zdejmowana przeciwwaga	•	•
Podest serwisowy, składany	•	•
Wejście do kabiny, składane	•	•
<b>Podwozie</b>		
Pełna osłona/prowadnica łańcucha gąsienicy	•	•
<b>Układ hydrauliczny</b>		
Układ „pływającego” wysięgnika	•	•
Dodatkowe instalacje hydrauliczne:	•	•
— System zarządzania osprzętem (do 32 programowanych konfiguracji)	•	•
Młot i nożyce:	•	•
– Przepływ z 1 i 2 pomp	•	•
Zmienny przepływ i wstępne ustawienie ciśnienia	•	•
– Dodatkowy filtr powrotny	•	•
Zespół pochylająco-obracający	•	•
Chwytnak	•	•
Przewód spustowy oleju	•	•
Instalacja hydrauliczna do zasilania szybkozłączka	•	•
Hydrauliczne szybkozłącze Volvo S3	•	•
Hydrauliczne szybkozłącze Volvo VQC-HU	•	•
Olej hydrauliczny zgodny z ISO VG 32	•	•
Olej hydrauliczny zgodny z ISO VG 46	•	•
Olej hydrauliczny zgodny z ISO VG 68	•	•
Olej hydrauliczny 46 ulegający biodegradacji	•	•
Olej hydrauliczny 32 o wydłużonym okresie eksploatacji	•	•
Olej hydrauliczny 46 o wydłużonym okresie eksploatacji	•	•
Olej hydrauliczny 68 o wydłużonym okresie eksploatacji	•	•

WYPOSAŻENIE DODATKOWE		
	EC530E	EC550E
<b>Kabina i wnętrze</b>		
Fotel z materiałową tapicerką i podgrzewaczem	•	•
Fotel z materiałową tapicerką, podgrzewaniem i zawieszeniem pneumatycznym	•	•
Fotel Deluxe z regulowanym podłokietnikiem	•	•
Zmiana schematu sterowania dźwignią sterującą	•	•
Układ komfortowego sterowania napędem	•	•
Prędkość pełzania	•	•
Szyberdach	•	•
Osłona chroniąca przed spadającymi obiektami (FOG):	•	•
- Mocowana do ramy	•	•
- Mocowana do kabiny	•	•
Mocowana do kabiny konstrukcja chroniąca przed spadającymi obiektami (FOPS)	•	•
Zestaw dla palaczy (popielniczka i zapalniczka)	•	•
Siatka zabezpieczająca na szybę przednią	•	•
Siatka zabezpieczająca na dolną szybę przednią	•	•
Wycieraczka dolnej szyby przedniej z funkcją pracy przerywanej	•	•
Zestaw chroniący przed wandalizmem	•	•
Specjalny klucz	•	•
Jednoczęściowa szyba przednia	•	•
Kabina o dużej widoczności	•	•
<b>Płyty gąsienic</b>		
Płyty gąsienic o szerokości 600/750/900 mm, z potrójnymi ostrogami	•	•
Płyty gąsienic o szerokości 600 mm, z podwójnymi ostrogami	•	•
<b>Osprzęt kopiący</b>		
Wysięgnik: 6,5 m, ME	•	•
Ramię: 2,55 m, 3,0 m, 3,9 m	•	•
Dźwignia łyżki z uchwytem do podnoszenia	•	•
<b>Zasadnicze</b>		
Zestaw narzędzi do konserwacji codziennej	•	•
Kompletny zestaw narzędzi	•	•
Automatyczny układ smarowania	•	•
Pistolet pneumatyczny do czyszczenia	•	•
Zasilanie powietrza pod ciśnieniem w kabinie	•	•
CareTrack	•	•

## WYBÓR OPCJONALNEGO WYPOSAŻENIA VOLVO

**Fotel Deluxe**



**Klimatyzacja z filtrem HEPA**



**Wentylator z trybem pracy w odwrotnym kierunku**



**Składany pomost**



**Przygotowanie do szybkiego tankowania**



**Aplikacje Dig Assist współpracujące z systemem Volvo Co-Pilot (asystent operatora Volvo)**



Niektóre produkty mogą być niedostępne na niektórych rynkach. W związku ze strategią ciągłego udoskonalania zastrzegamy sobie prawo do dokonywania zmian w danych technicznych oraz produktach bez wcześniejszego zawiadomienia. Zamieszczone zdjęcia nie zawsze przedstawiają maszyny w wersji standardowej.





**VOLVO**

Volvo Construction Equipment  
volvoce.com