

V O L V O



Volvo grävmaskiner

# EC380E HYBRID

Volvo Construction Equipment



# Välkommen till vår värld

Välkommen till en värld av branschledande maskiner.

En värld där kreativitet, hårt arbete och teknologisk innovation kommer att leda vägen mot utveckling av en framtid som är renare, smartare och mer uppkopplad. En värld som stöds av Volvokoncernens bestående värderingar. En värld av stabilitet, hållbarhet och innovation. En värld där vi sätter våra kunder i centrum.

Välkommen till Volvo Construction Equipments värld – vi tror att du kommer gilla den.

## Arbeta hårdare, arbeta smartare

I över 180 år har Volvo varit pionjär inom design och tillverkning av maskiner som sätter standarden för effektivitet, prestanda och drifttid. Med vårt utbud av grävmaskiner, hjullastare och dumptrar är det ingen annan som lever upp till vårt rykte för utmärkt ingenjörskonst. Det innebär att vi kan erbjuda dig en heltäckande maskinparkslösning oavsett din verksamhet eller ditt användningsområde.

Med utgångspunkt från vårt stolta arv fortsätter Volvo Concept Lab att generera revolutionerande idéer och innovativa koncept för att se till att vi kan erbjuda våra kunder maskiner som arbetar hårdare och smartare under en lång tid framöver.



## Lösningar för dig

Våra branschledande maskiner är bara början på din relation med Volvo. Som din partner har vi utvecklat ett omfattande utbud av lösningar för att hjälpa dig att förbättra drifttiden, öka produktiviteten och minska kostnaderna.

### Utformad för din verksamhet

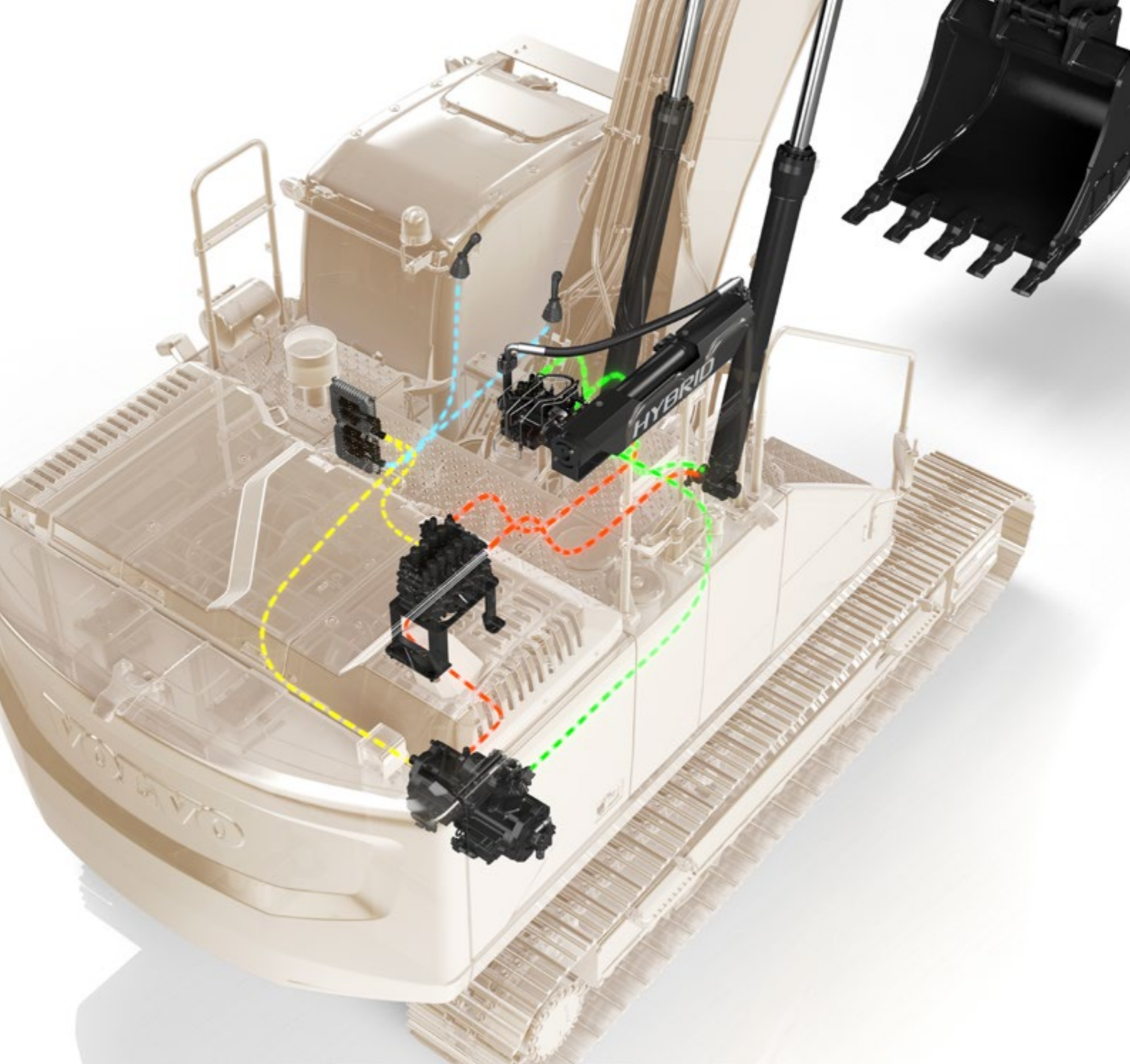
Vår produkt- och tjänsteportfölj som består av nio delar, kompletterar maskinens prestanda och ökar din lönsamhet. För att uttrycka det enkelt erbjuder vi bland de bästa garantierna och teknologiska lösningarna i branschen idag.

### Till hands när du behöver oss

Oavsett om du köper nytt eller begagnat har du tillgång till support dygnet runt via ett globalt nätverk av återförsäljare och tekniker, inklusive maskinövervakning och reservdelstillgänglighet i världsklass. Det är basen för Volvo Services hela verksamhet, och du kan vara säker på att vi tar hand om dig från start.



# BUILDING TOMORROW



## Enkel lösning, stora besparingar

Vi presenterar nya EC380 Hybrid. Med unik hydraulisk hybridteknik från Volvo utnyttjar grävmaskinen bomsänkingsrörelsen för att ladda ackumulatoren. Energin som lagras används sedan till hjälpmotorn som driver motorsystemet.

Resultatet är upp till 17 % högre bränsleeffektivitet, samtidigt som du får all kraft och prestanda du väntar dig av en konventionell EC380.

\*Effektivitet och besparingar kan variera beroende på förare, applikation och förhållanden.



**17 %**  
högre  
bränsleeffektivitet\*



**15 %**  
lägre  
bränsleförbrukning\*



**15 %**  
reducering av CO<sub>2</sub>-  
utsläpp\*



**100 %**  
Volvo-konstruerad  
hydraulbybrid



#### **Tillförlitlig helt enkelt**

Den okomplicerade och tillförlitliga hybridlösningen är lätt att underhålla och består endast en handfull tilläggskomponenter – fritt från störningar eller komplikationer av hur högeffektiva EC380 är konstruerad.

#### **Renare och grönare**

EC380 Hybrid minskar koldioxidutsläppen med upp till 15 %, vilket gör den till ett förnuftigt val ur miljöhänseende – inte minst vid arbeten i bebyggda områden.

#### **Lönar sig snabbt**

Vid arbete i gräv- och tippapplikationer är EC380 Hybrid en rak och enkel lösning som lönar sig snabbt. Spara bränsle, minska utsläppen och öka lönsamheten.

# EC380E Hybrid i detalj

## Motor

Volvos senaste generation steg V-utsläppscertifierade dieselmotor uppfyller alla gällande utsläppsföreskrifter. De har Volvo Advanced Combustion Technology (V-ACT) och är konstruerade för att leverera överlägsen prestanda och bränsleeffektivitet. Motorn har exakta högtrycksbränsleinsprutare, turboladdare och luft-luft-laddluftkylare, samt elektroniska motorreglage för att optimera maskinens prestanda.

**Luftfilter:** Trestegs med förenare.

**Automatiskt tomgångssystem:** Sänker motorvarvtalet till tomgång om spakar och pedaler inte används, vilket resulterar i lägre bränsleförbrukning och låga ljudnivåer i hytten.

Motor	Volvo	D13J
Max. effekt vid	varv/min	1 700
Netto, ISO 9249/SAE J1349	kW	229
	hk	311
Brutto, ISO 14396/SAE J1995	kW	230
	hk	313
Max. vridmoment	Nm	1 692
vid varvtal	varv/min	1 275
Antal cylindrar		6
Cylindervolym	l	12,8
Cylinderdiameter	mm	131
Slaglängd	mm	158

## Hybrid

En okomplicerad och tillförlitlig hybridlösning: Volvos nytänkande hydraulhybrid samlar 'fri' energi som genereras av nedåtrörelsen hos grävmaskinens bom och använder den till motorsystemets förkomprimering.

De kraftfulla och regelbundna bomsänkingsrörelserna laddar 32-liters (8,5 gallon) hydraulackumulatörer, som sedan levererar energi för att driva hydraulhjälpmotorer som hjälper till att driva motorsystemet. Styrformåga och prestanda är samma som för vanliga EC380E, inklusive möjligheten att arbeta i ECO-läge och hybridläge samtidigt.

## Akkumulator

Antal ackumulatörer		1
Cylindervolym	l	32

## Elsystem

Elsystem med hög kapacitet som är väl skyddat. Vattentäta elkontakter med dubbel låsning används för att säkerställa korrosionsfria anslutningar. Huvudreläerna och magnetventilerna är skyddade för att hindra skador. Batterifrånskiljare är standard. Contronics ger avancerad övervakning av maskinens funktioner och viktig diagnostisk information.

Spänning	V	24
Batterier	V	2 x 12
Batterikapacitet	Ah	200
Generator	V/A	28/80

## Undervagn

Undervagnen har en robust X-formad ram. Fettsmorda och avtätade bandkedjor är standard.

Larvplattor		2 x 50
Länkelning	mm	216
Larvbredd, trekamsplatta	mm	600 / 600HD / 700 / 800 / 900
Larvbredd, tvåkamsplatta	mm	600
Underrullar		2 x 9
Överrullar		2 x 2

## Hytt

Förarhytten har enkelt insteg tack vare den breda dörröppningen. Förarhytten är upphängd i hydrauliskt dämpade fästen som minskar stötar och vibrationer och ger en utmärkt förarkomfort. I kombination med ljudabsorberande isolering ger detta låga ljudnivåer. Hytten har mycket bra runtomskikt. Vindrutan kan enkelt skjutas upp i hyttaket, och den nedre framrutan kan tas bort och förvaras i sidodörren.

**Integrerat luftkonditionerings- och värmesystem:** trycksatt och filterrad hyttluft levereras med en automatiskt styrd fläkt. Luften fördelas i hytten från 14 olika ventilmunstycken.

**Ergonomiskt förarsäte:** den justerbara stolen och spakkonsolen kan justeras oberoende av varandra för att passa föraren. Förarstolen har 12 olika inställningar plus ett säkerhetsbälte för förarens komfort och säkerhet. Om maskinen har luftkonditionering används köldmedium av typ R134a. Innehåller fluorerad växthusgas R134a, potential för global uppvärmning 1430 koldioxidkvalivalent.

## Svängsystem

Svängsystemet har en axialkolvmotor som driver en planetväxelåda för maximalt vridmoment. Automatisk svängbroms och svängdämpningsventil är standard.

Max. svänghastighet	varv/min	10,2
Max. vridmoment	kNm	131

## Larvsystem

Varje larv drivs av en automatisk tvåstegs axialkolvmotor. Larvbromsen som har flera skivor ansätts av fjäderkraft och lossas hydrauliskt. Larvmotorerna, bromsarna och planetväxlarna sitter väl skyddade i bandramarna.

Max. dragkraft	kN	277
Maximal körhastighet (låg)	km/h	3,4
Maximal körhastighet (hög)	km/h	5,3
Backtagningsförmåga	°	35

## Ljudnivå

Ljudnivå i hytten enligt ISO 6396		
L <sub>pA</sub>	dB	71
Extern ljudnivå enligt ISO 6395 och EU:s bullerdirektiv 2000/14/EG.		
L <sub>WA</sub>	dB	105



## Hydraulsystem

Det nya elhydrauliska systemet och den nya huvudmanövertenten (MCV) använder intelligent teknik för att reglera flödet efter kraven för höga prestanda, hög grävkapacitet och fantastisk bränsleförbrukning.

Följande viktiga funktioner ingår i systemet för bästa prestanda:

**Summeringssystem:** Kombinerar flödet i båda hydraulpumparna för att säkerställa snabba cykeltider och hög produktivitet.

**Bomprioritering:** Prioriterar bomfunktionen för snabbare bomlyft vid lastning eller djup schaktning.

**Skaftprioritering:** Prioriterar skaffunktionen för snabbare cykeltider i samband med släntning och bättre skopfyllnad vid grävning.

**Svängprioritering:** Prioriterar svängfunktioner för snabbare samkörning av hydraulfunktioner.

**Efterfyllnadssystem:** Förhindrar kavitation och ger flöde till andra rörelser under samtidiga operationer för maximal produktivitet.

**Power Boost:** Alla gräv- och lyftkrafter ökas.

**Hållventiler:** Hållventiler för bom och skaft förhindrar krypning i grävutrustningen.

### Huvudpump, typ: 2 x axialkolvpumpar med variabelt displacement

Maximalt flöde	l/min	2 x 300
----------------	-------	---------

### Servopump, typ: kugghjulspump

Maximalt flöde	l/min	32,6
----------------	-------	------

### Inställningstryck, avlastning

Arbetsstryck	MPa	32,4/35,3
Larvkrets	MPa	35,3
Sväng	MPa	27,9
Servopilotkrets	MPa	3,9

## Hydraulmotorer

**Körning:** Variabel axialkolvmotor med mekanisk broms.

**Sväng:** axialkolvmotor med variabelt displacement och mekanisk broms.

## Hydraulcylindrar

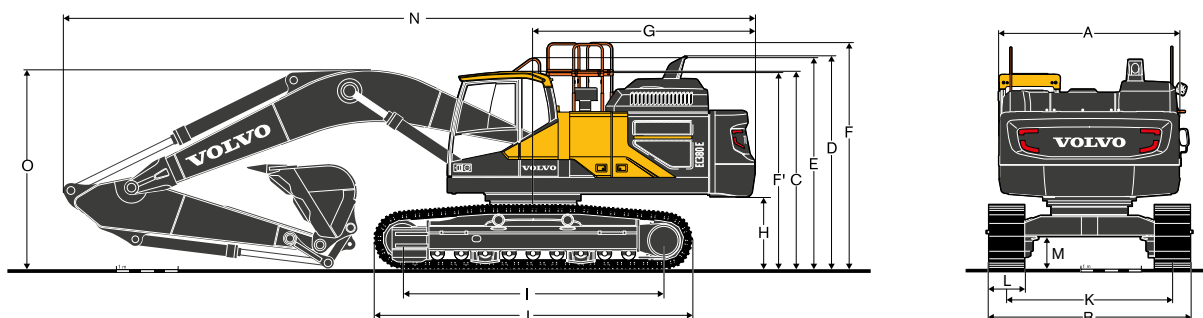
Monobom		2
Cylinderdiameter x slaglängd	ø x mm	160 x 1 530
Skaft		1
Cylinderdiameter x slaglängd	ø x mm	175 x 1 700
Skopa		1
Cylinderdiameter x slaglängd	ø x mm	145 x 1 285
ME-skopa		1
Cylinderdiameter x slaglängd	ø x mm	160 x 1 250
Skopa för LR-bom		1
Cylinderdiameter x slaglängd	ø x mm	140 x 1 140

## Återfyllning vid service

Bränsletank	l	620
DEF/AdBlue® -tank	l	62,5
Hydraulsystem, totalt	l	500
Hydraultank	l	225
Motorolja	l	42
Motorfylvätska	l	60
Svängväxellåda	l	6,5
Slutväxel	l	2 x 6,8



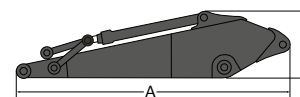
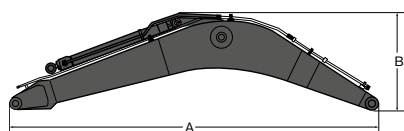
# Specifikationer



## MÅTT

Benämning	Enhet	EC380EL Hybrid				EC380ENL Hybrid			
Bom	m	6,2	6,45			6,2	6,45		
Skaft	m	2,6	2,6	3,2	3,9	2,6	2,6	3,2	3,9
A. Överbyggnad, totalbredd	mm	2 990	2 990	2 990	2 990	2 990	2 990	2 990	2 990
B. Totalbredd	mm	3 340	3 340	3 340	3 340	2 990	2 990	2 990	2 990
C. Hytt, totalhöjd	mm	3 220	3 220	3 220	3 220	3 220	3 220	3 220	3 220
D. Totalhöjd, avgasrör	mm	3 465	3 465	3 465	3 465	3 465	3 465	3 465	3 465
E. Totalhöjd över ledstång	mm	3 440	3 440	3 440	3 440	3 440	3 440	3 440	3 440
F. Totalhöjd för skyddsräcke (uppfällt)	mm	3 685	3 685	3 685	3 685	3 685	3 685	3 685	3 685
F'. Totalhöjd för skyddsräcke (nedfällt)	mm	3 215	3 215	3 215	3 215	3 215	3 215	3 215	3 215
G. Svängradie bak	mm	3 600	3 600	3 600	3 600	3 600	3 600	3 600	3 600
H. Motvikt, spelrum *	mm	1 150	1 150	1 150	1 150	1 150	1 150	1 150	1 150
I. Axelavstånd	mm	4 240	4 240	4 240	4 240	4 240	4 240	4 240	4 240
J. Längd över band	mm	5 180	5 180	5 180	5 180	5 180	5 180	5 180	5 180
K. Spårvidd	mm	2 740	2 740	2 740	2 740	2 390	2 390	2 390	2 390
L. Bandbredd	mm	600	600	600	600	600	600	600	600
M. Min. markfrigång *	mm	500	500	500	500	500	500	500	500
N. Totallängd	mm	11 060	11 310	11 220	11 270	11 060	11 310	11 220	11 270
O. Total höjd över bom	mm	3 610	3 580	3 360	3 605	3 610	3 580	3 360	3 605

\* Utan larvplatta



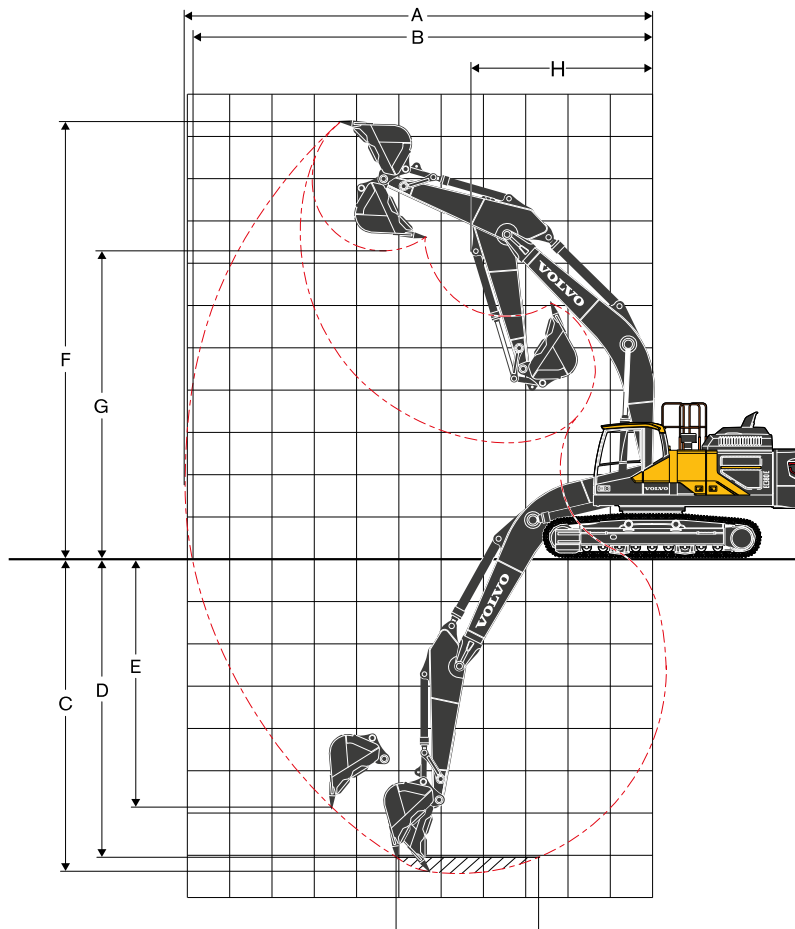
## MÅTT

Bom				Skaft				
Benämning	Enhet	ME-bom	ME-bom	Benämning	Enhet			
Bom	m	6,2 ME	6,45 HD	Skaft	m	2,6	3,2 HD	3,9
A	mm	6 460	6 700	A	mm	3 780	4 360	5 080
B	mm	1 740	1 800	B	mm	1 145	1 145	1 145
Bredd	mm	820	820	Bredd	mm	560	560	560
Vikt	kg	3 355	3 310	Vikt	kg	2 050	2 180	2 300

\* Inklusive skaftcylinder, rör, och tapp

\* Inklusive skoppcylinder, länksystem och tapp





#### ARBETSOMRÅDE

Benämning	Enhet	EC380E Hybrid			
Bom	m	6,2	6,45		
Skaft	m	2,6	2,6	3,2	3,9
A. Max. räckvidd	mm	10 450	10 695	11 220	11 855
B. Max. räckvidd i markplanet	mm	10 225	10 480	11 010	11 665
C. Max. grävdjup	mm	6 755	6 990	7 590	8 290
D. Max. grävdjup (2,44 m nivå)	mm	6 575	6 805	7 425	8 145
E. Max. vertikalt grävdjup (vertikal grävning)	mm	4 860	5 000	5 510	6 110
F. Max. grävhöjd	mm	10 055	10 195	10 370	10 640
G. Max. tömningshöjd	mm	6 800	6 950	7 140	7 415
H. Min. främre svängradie	mm	4 090	4 290	4 280	4 305

#### GRÄVKRAFTER MED DIREKTINFÄST SKOPA

Brytkraft - skopa (Normal / Power boost)	SAE J1179	kN	214,5	198,0	198,0	198,0
	SAE J1179	kN	234,5	215,0	215,0	215,0
	ISO 6015	kN	243,4	221,7	221,7	221,7
	ISO 6015	kN	265,4	242,7	242,7	242,7
Grävkraft – skaft (normal/power boost)	SAE J1179	kN	187,7	195,9	161,9	141,3
	SAE J1179	kN	205,7	212,9	176,9	154,3
	ISO 6015	kN	193,9	201,1	166,0	144,4
	ISO 6015	kN	211,9	219,1	181,0	157,4

# Specifikationer

## MASKINVIKTER OCH MARKTRYCK

Benämning	Larvplatta, bredd	Maskinvikt	Marktryck	Maskinvikt	Marktryck		
	mm	kg	kPa	kg	kPa		
Trekamsplatta	600	39 825	72,6	39 445	71,9		
	700	40 270	63,0	39 885	62,4		
	800	40 720	55,7	40 335	55,2		
	900	41 165	50,1	40 780	49,6		
Trekamsplatta (HD)	600	40 255	73,4	39 870	72,7		
Tvåkamsplatta	600	40 105	73,1	39 720	72,4		
		EC380E Hybrid med LC-undervagn, 6,45 m bom, 3,2 m skaft, 1 574 kg skopa, 6 700 kg motvikt			EC380E Hybrid med NLC-undervagn, 6,45 m bom, 3,2 m skaft, 1 574 kg skopa, 6 700 kg motvikt		

## GUIDE FÖR VAL AV SKOPA

Skoptyp	Kapacitet	Skärbredd	Vikt	Tänder	EC380ENL Hybrid				EC380EL Hybrid				
					600 mm bandplatta, 6 700 kg motvikt				600 mm bandplatta, 6 700 kg motvikt				
					6,2 m bom		6,45 m bom		6,2 m bom		6,45 m bom		
					L	mm	kg	EA	2,6 m	2,6 m	3,2 m	3,9 m	2,6 m
Skopor med direktinfästning	Allround	870	750	1 176	3	C	C	C	C	C	C	C	C
		1 000	900	1 271	4	C	C	C	C	C	C	C	C
		1 420	1 200	1 514	5	C	C	C	C	C	C	C	C
		1 670	1 350	1 629	5	C	C	C	C	C	C	C	C
		1 920	1 500	1 769	5	C	C	C	C	C	C	C	C
	Heavy Duty (för krävande förhållanden)	2 330	1 750	1 986	5	C	C	C	B	C	C	C	B
		1 000	900	1 425	4	D	D	D	D	D	D	D	D
		1 420	1 200	1 699	5	D	D	D	D	D	D	D	D
		1 920	1 500	1 970	5	D	D	D	C	D	D	D	C
		2 330	1 750	2 175	5	D	D	C	B	D	D	C	B
Skopor med direktinfästning (UQC interface)	Allround	870	750	1 176	3	C	C	C	C	C	C	C	C
		1 000	900	1 271	4	C	C	C	C	C	C	C	C
		1 420	1 200	1 514	5	C	C	C	C	C	C	C	C
		1 670	1 350	1 629	5	C	C	C	C	C	C	C	C
		1 920	1 500	1 769	5	C	C	C	B	C	C	C	C
	Heavy Duty (för krävande förhållanden)	2 330	1 750	1 967	5	C	C	B	A	C	C	B	A
		1 000	900	1 425	4	D	D	D	D	D	D	D	D
		1 420	1 200	1 699	5	D	D	D	D	D	D	D	D
		1 920	1 500	1 970	5	D	D	D	B	D	D	D	B
		2 330	1 750	2 175	5	B	A	X	X	B	B	A	X
Skopor med redskapsfäste (S3-redskapsfäste)	Allround	1 000	900	1 239	4	C	C	C	C	C	C	C	C
		1 420	1 200	1 482	5	C	C	C	C	C	C	C	C
		1 670	1 350	1 597	5	C	C	C	C	C	C	C	C
		1 920	1 500	1 720	5	C	C	C	B	C	C	C	C
		2 330	1 750	1 911	5	C	C	C	A	C	C	C	B
	Heavy Duty (för krävande förhållanden)	1 000	900	1 393	4	D	D	D	D	D	D	D	D
		1 420	1 200	1 648	5	D	D	D	D	D	D	D	D
		1 670	1 350	1 791	5	D	D	D	C	D	D	D	D
		1 920	1 500	1 921	5	D	D	C	B	D	D	D	B
		2 330	1 750	2 119	5	C	C	B	A	C	C	B	A

Rådgör med din Volvoöterförsäljare om rätt kombination av skopor och redskap för applikationen.  
 Rekommendationerna är enbart riktlinjer baserade på typiska driftförhållanden.  
 Skopans kapacitet baserad på ISO 7451, utstjälp material som ligger i vinkel 1:1.

X: Ej rekommenderat  
 Maximal materialdensitet  
 A 1 200 - 1 300 kg/m<sup>3</sup> Kol, kalkkrusta, skiffer  
 B 1 400 - 1 600 kg/m<sup>3</sup> Våt jord och lera, kalksten, sandsten  
 C 1 700 - 1 800 kg/m<sup>3</sup> Granit, våt sand, välsprängd sten  
 D > 1 900 kg/m<sup>3</sup> ~ Våt lera, järnmalm

## LYFTKAPACITET EC380EL Hybrid

Lyftkapacitet vid skaffänden utan skopa.

För lyftkapacitet inklusive skopa, dra bara bort den direktinfästa skopans eller snabbfästesskopans faktiska vikt från följande värden.

	Lyftkrok i förhållande till marknivå		1,5 m		3,0 m		4,5 m		6,0 m		7,5 m		9,0 m		Max. räckvidd		
			Längs under- vagn	Tvårs under vagn	Längs under vagn	Tvårs under vagn	Längs under vagn	Tvårs under vagn	Längs under vagn	Tvårs under vagn	Längs under vagn	Tvårs under vagn	Längs under vagn	Tvårs under vagn	Längs under vagn	Tvårs under vagn	m
Bom: : 6,2 m Skafft: 2,6 m Bandplatta: 600 mm Motvikt: 6 700 kg	7,5 m	kg							*10 700	*10 700					*10 870	10 200	6,7
	6 m	kg							*11 220	*11 220	*10 740	8 420			*10 760	8 080	7,7
	4,5 m	kg					*15 850	*15 850	*12 670	11 620	*11 200	8 250			10 840	7 050	8,3
	3 m	kg					*19 770	16 820	*14 470	11 060	*12 030	8 000			10 120	6 540	8,6
	1,5 m	kg					*22 280	15 990	*15 980	10 600	12 180	7 760			9 950	6 400	8,6
	0 m	kg					*22 820	15 720	*16 750	10 340	12 010	7 600			10 300	6 600	8,3
	-1,5 m	kg			*17 770	*17 770	*22 010	15 740	*16 560	10 280	11 990	7 590			11 370	7 230	7,8
	-3 m	kg			*26 490	*26 490	*19 850	15 980	*15 050	10 430					*12 530	8 690	6,9
-4,5 m	kg					*15 320	*15 320							*12 280	*12 280	5,4	
Bom: 6,45 m Skafft: 2,6 m Bandplatta: 600 mm Motvikt: 6 700 kg	7,5 m	kg													*10 420	9 500	7,0
	6 m	kg							*11 020	*11 020	*10 360	8 460			*10 360	7 660	8,0
	4,5 m	kg					*16 080	*16 080	*12 580	11 570	*10 970	8 250			10 340	6 730	8,5
	3 m	kg							*14 430	10 990	*11 870	7 970			9 680	6 270	8,8
	1,5 m	kg							*15 940	10 530	12 140	7 720			9 520	6 130	8,8
	0 m	kg					*21 850	15 620	*16 690	10 280	11 960	7 560			9 830	6 300	8,6
	-1,5 m	kg			*14 880	*14 880	*21 890	15 660	*16 550	10 220	11 930	7 530			10 770	6 870	8,1
	-3 m	kg			*26 310	*26 310	*19 940	15 890	*15 270	10 350					*12 160	8 130	7,2
-4,5 m	kg			*20 930	*20 930	*16 070	*16 070							*12 110	11 280	5,8	
Bom: 6,45 m Skafft: 3,2 m Bandplatta: 600 mm Motvikt: 6 700 kg	7,5 m	kg									*9 370	8 670			*8 200	*8 200	7,7
	6 m	kg									*9 500	8 600			*7 980	6 920	8,5
	4,5 m	kg					*14 350	*14 350	*11 610	*11 610	*10 260	8 360	*8 790	6 230	*8 060	6 150	9,1
	3 m	kg					*18 440	17 030	*13 580	11 160	*11 290	8 050	9 410	6 100	*8 390	5 760	9,3
	1,5 m	kg					*21 460	16 030	*15 330	10 620	12 190	7 760	9 260	5 960	8 740	5 630	9,4
	0 m	kg					*22 610	15 610	*16 410	10 280	11 950	7 550	9 150	5 870	8 970	5 750	9,1
	-1,5 m	kg			*15 110	*15 110	*22 370	15 530	*16 640	10 150	11 850	7 460			9 690	6 190	8,6
	-3 m	kg	*17 590	*17 590	*23 840	*23 840	*20 970	15 680	*15 880	10 200	11 930	7 520			11 240	7 130	7,8
-4,5 m	kg			*24 300	*24 300	*17 980	16 050	*13 490	10 470					*11 830	9 270	6,6	
Bom: 6,45 m Skafft: 3,9 m Bandplatta: 600 mm Motvikt: 6 700 kg	9 m	kg													*6 920	*6 920	7,2
	7,5 m	kg									*8 160	*8 160			*6 470	*6 470	8,4
	6 m	kg									*8 510	*8 510	*7 680	6 430	*6 310	6 140	9,2
	4,5 m	kg							*10 380	*10 380	*9 380	8 480	*8 850	6 320	*6 370	5 530	9,7
	3 m	kg					*16 410	*16 410	*12 460	11 350	*10 510	8 130	*9 430	6 140	*6 600	5 200	10,0
	1,5 m	kg					*20 040	16 320	*14 440	10 740	*11 650	7 790	9 270	5 960	*7 040	5 080	10,0
	0 m	kg			*9 320	*9 320	*22 030	15 650	*15 870	10 300	11 940	7 530	9 100	5 810	*7 760	5 160	9,8
	-1,5 m	kg	*9 510	*9 510	*14 220	*14 220	*22 500	15 400	*16 510	10 070	11 770	7 370	9 030	5 740	8 590	5 480	9,3
-3 m	kg	*14 830	*14 830	*20 550	*20 550	*21 740	15 430	*16 250	10 040	11 750	7 360			9 710	6 160	8,6	
-4,5 m	kg	*21 190	*21 190	*27 500	*27 500	*19 600	15 700	*14 770	10 190					*11 110	7 590	7,5	
-6 m	kg			*20 790	*20 790	*15 130	*15 130							*11 300	11 300	5,8	
Bom: 6,2 m Skafft: 2,6 m Bandplatta: 600 mm Motvikt: 7 250kg	7,5 m	kg							*10 700	*10 700					*10 870	10 500	6,7
	6 m	kg							*11 220	*11 220	*10 740	8 680			*10 760	8 340	7,7
	4,5 m	kg					*15 850	*15 850	*12 670	11 970	*11 200	8 520			*10 870	7 280	8,3
	3 m	kg					*19 770	17 340	*14 470	11 420	*12 030	8 260			10 400	6 770	8,6
	1,5 m	kg					*22 280	16 520	*15 980	10 950	12 520	8 020			10 230	6 620	8,6
	0 m	kg					*22 820	16 250	*16 750	10 690	12 350	7 870			10 600	6 830	8,3
	-1,5 m	kg			*17 770	*17 770	*22 010	16 270	*16 560	10 630	12 340	7 850			11 700	7 480	7,8
	-3 m	kg			*26 490	*26 490	*19 850	16 500	*15 050	10 780					*12 530	8 990	6,9
-4,5 m	kg					*15 320	*15 320							*12 280	*12 280	5,4	

Anm: 1. Maskin i "Fine Mode-F" (effektförstärkning) för lyftkapaciteter. 2. Ovanstående laster överensstämmer med SAE J1097 och ISO 10567 Anläggningsmaskiner – Hydrauliska grävmaskiner – Lyftkapacitet. 3. Nominella laster överskrider inte 87 % av hydraulisk lyftkapacitet eller 75 % av tipplast. 4. Nominella laster markerade med en asterisk (\*) begränsas av hydraulisk kapacitet snarare än tipplast.

# Specifikationer

## LYFTKAPACITET EC380EL Hybrid

Lyftkapacitet vid skafftänden utan skopa.

För lyftkapacitet inklusive skopa, dra bara bort den direktinfästa skopans eller snabbfästesskopans faktiska vikt från följande värden.

	Lyftkrok i förhållande till marknivå		1,5 m		3,0 m		4,5 m		6,0 m		7,5 m		9,0 m		Max. räckvidd		m
			Längs under- vagn	Tvårs under vagn	Längs under vagn	Tvårs under vagn	Längs under vagn	Tvårs under vagn	Längs under vagn	Tvårs under vagn	Längs under vagn	Tvårs under vagn	Längs under vagn	Tvårs under vagn	Längs under vagn	Tvårs under vagn	
Bom: 6,45 m Skafft: 2,6 m Bandplatta: 600 mm Motvikt: 7 250kg	7,5 m	kg													*10 420	9 790	7,0
	6 m	kg							*11 020	*11 020	*10 360	8 720			*10 360	7 900	8,0
	4,5 m	kg					*16 080	*16 080	*12 580	11 920	*10 970	8 510			*10 480	6 950	8,5
	3 m	kg							*14 430	11 340	*11 870	8 240			9 950	6 480	8,8
	1,5 m	kg							*15 940	10 880	12 490	7 990			9 800	6 350	8,8
	0 m	kg					*21 850	16 140	*16 690	10 630	12 310	7 830			10 120	6 530	8,6
	-1,5 m	kg			*14 880	*14 880	*21 890	16 190	*16 550	10 570	12 280	7 800			11 090	7 110	8,1
	-3 m	kg			*26 310	*26 310	*19 940	16 410	*15 270	10 700					*12 160	8 410	7,2
	-4,5 m	kg			*20 930	*20 930	*16 070	*16 070							*12 110	11 650	5,8
Bom: 6,45 m Skafft: 3,2 m Bandplatta: 600 mm Motvikt: 7 250kg	7,5 m	kg									*9 370	8 930			*8 200	*8 200	7,7
	6 m	kg									*9 500	8 860			*7 980	7 140	8,5
	4,5 m	kg					*14 350	*14 350	*11 610	*11 610	*10 260	8 620	*8 790	6 450	*8 060	6 360	9,1
	3 m	kg					*18 440	17 560	*13 580	11 510	*11 290	8 310	9 680	6 320	*8 390	5 960	9,3
	1,5 m	kg					*21 460	16 560	*15 330	10 970	*12 280	8 020	9 530	6 170	8 990	5 830	9,4
	0 m	kg					*22 610	16 130	*16 410	10 630	12 300	7 810	9 420	6 080	9 240	5 960	9,1
	-1,5 m	kg			*15 110	*15 110	*22 370	16 060	*16 640	10 500	12 200	7 720			9 980	6 410	8,6
	-3 m	kg	*17 590	*17 590	*23 840	*23 840	*20 970	16 200	*15 880	10 550	*12 270	7 790			*11 520	7 380	7,8
	-4,5 m	kg			*24 300	*24 300	*17 980	16 570	*13 490	10 820					*11 830	9 580	6,6
Bom: 6,45 m Skafft: 3,9 m Bandplatta: 600 mm Motvikt: 7 250kg	9 m	kg													*6 920	*6 920	7,2
	7,5 m	kg									*8 160	*8 160			*6 470	*6 470	8,4
	6 m	kg									*8 510	*8 510	*7 680	6 640	*6 310	*6 310	9,2
	4,5 m	kg							*10 380	*10 380	*9 380	8 740	*8 850	6 530	*6 370	5 720	9,7
	3 m	kg					*16 410	*16 410	*12 460	11 710	*10 510	8 400	*9 430	6 360	*6 600	5 380	10,0
	1,5 m	kg					*20 040	16 850	*14 440	11 090	*11 650	8 060	9 540	6 170	*7 040	5 260	10,0
	0 m	kg			*9 320	*9 320	*22 030	16 170	*15 870	10 650	12 290	7 790	9 370	6 020	*7 760	5 350	9,8
	-1,5 m	kg	*9 510	*9 510	*14 220	*14 220	*22 500	15 930	*16 510	10 420	12 120	7 640	9 300	5 960	8 850	5 680	9,3
	-3 m	kg	*14 830	*14 830	*20 550	*20 550	*21 740	15 960	*16 250	10 390	12 100	7 620			9 990	6 390	8,6
-4,5 m	kg	*21 190	*21 190	*27 500	*27 500	*19 600	16 220	*14 770	10 550					*11 110	7 850	7,5	
-6 m	kg			*20 790	*20 790	*15 130	*15 130							*11 300	*11 300	5,8	

Anm: 1. Maskin i "Fine Mode-F" (effektförstärkning) för lyftkapaciteter. 2. Ovanstående laster överensstämmer med SAE J1097 och ISO 10567 Anläggningsmaskiner – Hydrauliska grävmaskiner – Lyftkapacitet. 3. Nominella laster överskrider inte 87 % av hydraulisk lyftkapacitet eller 75 % av tipplast. 4. Nominella laster markerade med en asterisk (\*) begränsas av hydraulisk kapacitet snarare än tipplast.

# Utrustning

## STANDARDUTRUSTNING

### Motor

Turboladdad, 4-takts dieselmotor med vätskekyllning, direktinsprutning och laddluftkylare som uppfyller kraven i EU Stage V

Luftfilter med indikator

Värmare för insugsluft

Cyklon-förrenare

Elektrisk nödstopp av motor

Bränslefilter och vattenavskiljare

Tankningspump: 50 l/min, med automatisk avstängning

Generator, 80 A

### Hybrid

Akkumulator, 32 l

Bomregenereringsventiler

Hjälpmotor

Huvudpump med PTO

### Elektriskt/elektroniskt reglersystem

Contronics

Avancerat reglersystem

Självdagnostiksystem

Maskinstatusindikering

Varvtalskännande effekreglering

Tomgångsautomatik

Power boost med en knapptryckning

Funktion för säker stopp/start

Justerbar 8-tums LCD-färgskärm

Batterifrånskiljare

Blockeringskrets för omstart av motor

Halogenstrålkastare med hög effekt:

Rammonterat 2

Bommonterade 2

Batterier, 2 x 12 V / 200 Ah

Startmotor, 24 V / 7 kW

### Ram

Tillträdesramp med lejdare

Verktygsvärning

Stansade halkfria plåtar

Skyddsplåtar under svängcentrum (extra kraftig)

### Undervagn

Skyddsplåtar under svängcentrum (extra kraftig)

Hydraulisk larvjustering

Fettsmorda och avtätade kedjelänkar

Urspårningsskydd

### Hydraulsystem

Slangbrottsventil: bom

Överlastvarning

Automatiskt avkännande hydraulsystem

Skopkrets med 2-pumpflöde

Summeringssystem

Bomprioritering

Skaftprioritering

Svängprioritering

ECO-läge, bränslebesparande teknik

Regenereringsventiler för bom, skaft, och skopa

Svängningsdämpande ventiler för sväng

Lasthållningsventiler för bom och skaft

Flerstegs filtersystem

Ändlägesdämpare

Dammtätade hydraulcylindrar

Extra hydraulventil

Automatisk körmotor med två hastighetsregister

Hydraulolja ISO VG 46

## STANDARDUTRUSTNING

### Hytt och inredning

ROPS (ISO12117-2)-certifierad hytt

Silikonolje- och gummifästen med fjäder

Körpedaler och grävspakar

Ställbar förarstol och spakkonsol

Joystickreglage med 4 knappar vardera

Värmare & luftkonditionering, automatisk

Flexibel antenn

AM/FM-stereo med mp3-, USB- och Bluetoothingång

Spak för hydrauliskt säkerhetslås

Hytten är allvädersljuddämpad och inkluderar:

Mugghållare

Dörrlås

Tonade rutor

Golvmattna

Signalhorn

Stort förvaringsutrymme

Öppningsbar (uppdragbar) frontruta

Demonterbar nedre frontruta

Säkerhetsbälte

Säkerhetsglas

Solskydd, fram, tak, bak

Regnskydd

Vindrutetorkare med intervallfunktion

Bakåtriktad kamera

Huvudnyckel

### Larvplattor

600 mm med trekamsplatta

### Grävaggregat

Bom: 6,45 m HD

Skaft: 3,2 m HD

Centralt grupperade smörjnipllar

# Utrustning

## EXTRAUTRUSTNING

### Motor

Elektrisk motorvärmare: 120 V, 240V

Oljebadsförrenare

Dieselvärmare, 10 kW

Vattenavskiljare med värmare

Automatisk motoravstängning

Fördröjd motoravstängning

### EI

Extra arbetsbelysning: Halogen/LED

Hyttmonterade 3

Bommonterade 2

Motviktsmonterad 1

Grönt varningsljus

Körvarning

Stölskyddssystem

Roterande varningsljus

### Undervagn

Heltäckande urspårningsskydd

### Hydraulsystem

Slangbrottsventil: skaft

Flytläge för bomcylindrar

Hydraulutrustningar:

Hanteringssystem för arbetsverktyg (upp till 20 programmerbara minnen)

Hammare och sax, 1- och 2-pumpflöde

Hammare och sax:

förinställning av variabelt flöde och tryck

Extra returfilter

Tilt & rotator

Grip

Läckoljeledning

Hydraulik för redskapsfäste

Volvo hydrauliskt snabbfäste S3

Volvo hydrauliskt snabbfäste VQC-HU

Volvo hydrauliskt snabbfäste DR38

Hydraulolja ISO VG 32

Hydraulolja ISO VG 46

Hydraulolja ISO VG 68

Hydraulolja, biologiskt nedbrytbar 46

Hydraulolja, longlife-olja 32

Hydraulolja, longlife-olja 46

Hydraulolja, longlife-olja 68

## EXTRAUTRUSTNING

### Motvikt

6 200 kg, 6 700 kg, 7 250 kg

### Hytt och inredning

Tygklädd stol med uppvärmning

Tygklädd stol med uppvärmning och luftfjädring

Deluxe-stol

Höghållfast vindruta i ett stycke (P5A)

Ändring av manöverkombinationer

Öppningsbar taklucka

Skydd mot fallande föremål (FOG)

Rammonterat

Hyttmonterat

Hyttmonterad skyddsanordning mot fallande föremål (FOPS)

Volvo Smart View

Rökar-kit (askkopp och tändare)

Skyddsnet för framruta

Nedre vindrutetorkare med intervallfunktion

Antivandalkit

Specialnyckel

### Larvplattor

Trekamsplatta 600/700/800/900 mm

Trekamsplatta HD 600mm och HD-länkar

Tvåkamsplatta 600 mm

### Grävaggregat

Bom: 6,2 m ME

Skaft: 2,6 m ME, 3,9 m HD

Skoplänkage med lyftögla

### Maskinreglage

Dig Assist

Se separat broschyr för mer information

### Service

Verktygssats, dagligt underhåll

Verktygssats, komplett

Automatiskt centralsmörjningssystem

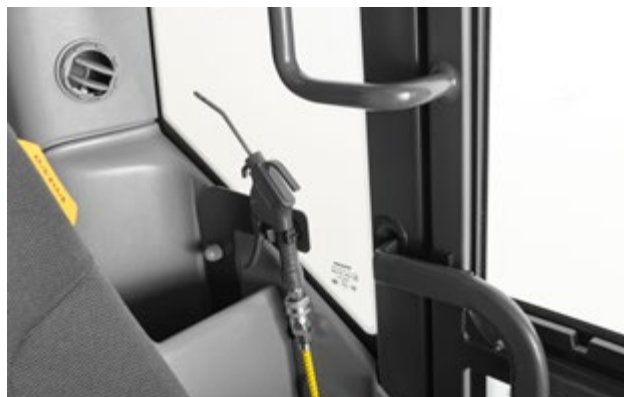
Luftkompressor

## ETT URVAL AV VOLVO EXTRAUTRUSTNING

Fällbara gångbryggor och fällbar ingång till hytt



Tryckluftsuttag i hytt



Deluxe stol



Larvstyrning (CDC)



Höghållfast vindruta i ett stycke



Utrustningspaket för demolering



Alla produkter marknadsförs inte på alla marknader. Under vår policy av ständiga förbättringar förbehåller vi oss rätten till ändringar i specifikationer och utförande utan särskilt meddelande. Illustrationerna visar inte alltid maskinen i standardutförande.

**V O L V O**