

V O L V O



Volvo Grävmaskiner 34,7–40,6 ton 299 hk

EC350E

Volvo Construction Equipment



Välkommen till vår värld

Välkommen till en värld av branschledande maskiner. En värld där kreativitet, hårt arbete och teknologisk innovation kommer att leda vägen mot utveckling av en framtid som är renare, smartare och mer uppkopplad. En värld som stöds av Volvokoncernens bestående värderingar. En värld av stabilitet, hållbarhet och innovation. En värld där vi sätter våra kunder i centrum.

Välkommen till Volvo Construction Equipments värld – vi tror att du kommer gilla den.

Arbeta hårdare, arbeta smartare

I över 180 år har Volvo varit pionjär inom design och tillverkning av maskiner som sätter standarden för effektivitet, prestanda och drifttid. Med vårt utbud av grävmaskiner, hjullastare och dumptrar är det ingen annan som lever upp till vårt rykte för utmärkt ingenjörskonst. Det innebär att vi kan erbjuda dig en heltäckande maskinparklösning oavsett din verksamhet eller ditt användningsområde.

Med utgångspunkt från vårt stolta arv fortsätter Volvo Concept Lab att skapa revolutionerande idéer och innovativa koncept för att se till att vi kan erbjuda våra kunder maskiner som arbetar hårdare och smartare under en lång tid framöver.



Lösningar för dig

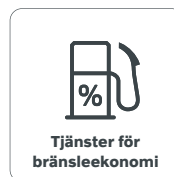
Våra branschledande maskiner är bara början på din relation med Volvo. Som din partner har vi utvecklat ett omfattande utbud lösningar för att hjälpa dig att förbättra drifttiden, öka produktiviteten och minska kostnaderna.

Utformad för din verksamhet

Vår produkt- och tjänsteportfölj som består av nio delar, kompletterar maskinens prestanda och ökar din lönsamhet. För att uttrycka det enkelt erbjuder vi bland de bästa garantierna och teknologiska lösningarna i branschen idag.

Till hands när du behöver oss

Oavsett om du köper nytt eller begagnat har du tillgång till support dygnet runt via ett globalt nätverk av återförsäljare och tekniker, inklusive maskinövervakning och reservdelstillgänglighet i världsklass. Det är basen för Volvo Services hela verksamhet, och du kan vara säker på att vi tar hand om dig från start.



BUILDING TOMORROW

Värdet av mångsidighet

Vi presenterar Volvo EC350E, en 35-tonsmaskin med besked. Den här grävmaskinen i den nya storleksklassen har det allra senaste inom avancerad ingenjörskonst, inklusive Volvomotorn D8M och ett elhydrauliskt reglersystem. EC350E är utformad för att ge enastående mångsidighet, effektivitet och produktivitet, vilket gör den till den perfekta partnern i dina byggprojekt.

Transportera enkelt

Lastad på en trailer är transportens totalhöjd lägre än 4 meter, vilket innebär att den här 35-tonsgrävaren enkelt kan transporteras utan att behöva demonteras. Det gör att du kan flytta den mellan arbetsplatserna på nolltid. Bara lasta och kör.



Anpassa till jobbet

Föraren kan lätt och smidigt välja och justera ett antal funktioner utifrån personliga önskemål samt arbetsuppgift, inklusive bom/sväng- och bom/körprioritet som gör det möjligt att prioritera en funktion framför en annan. Föraren kan även enkelt justera bommens sänkingshastighet, vilket är perfekt vid precisionsarbete som kräver optimal kontroll.



Högre produktivitet, lägre bränsleförbrukning

Räkna med att EC350E levererar enastående produktivitet och bränsleeffektivitet. Nästa generations elhydrauliska system ger flöden på begäran och minskar hydraulikets interna förluster, samtidigt som Volvo D8M-motorn har en nominell effekt på 1600 rpm och ger ett imponerande högt vridmoment vid låga varvtal. Tomgångsautomatik och automatisk motoravstängning minskar onödig bränsleförbrukning ytterligare.



Gör allt

Ta dig an varje jobb med en rad fabrikslevererade redskap, till exempel Volvos skopor, hydraulhammare och redskapsfästen. Volvo Redskap är perfekt anpassade till din maskin och hjälper dig göra jobbet med optimal effektivitet, produktivitet och prestanda.





EN ÄNDAMÅLSENLIG 35-TONNARE

Med EC350E har Volvo utökat sitt grävmaskinssortiment till att erbjuda en 35-tonsmaskin som kombinerar kvalitet med ett exceptionellt värde. Resultatet är en maskin som levererar prestanda, effektivitet och maximal lönsamhet i dina entreprenader.

Arbeta effektivt

Föraren kan arbeta komfortabelt och med kontroll tack vare en mängd funktioner utformade för att öka effektiviteten. Stötreduceringsteknik, anpassningsbara inställningar, Dig Assist-appar och den bästa hytten på marknaden samverkar för att hjälpa förarna uppnå optimala resultat och lönsam prestanda.

Som du vill ha det

Gör dig redo för arbetsdagen på nolltid med anpassningsbara inställningar, inklusive de manöverkombinationer och den grävspaksrespons du föredrar och som enkelt kan väljas i displayen. En funktion för "långt tryck" på grävspaken gör att en genväg till kan ställas in, och med spaken kan föraren skapa genvägar till funktioner för hydraulikprioritet.



En hytt som är känd i branschen

Stig in i marknadens bästa hytt, Volvo Care Cab. Med låg bullernivå, låga vibrationer och klassens bästa sikt kommer föraren att uppleva det ultimata inom komfort och produktivitet. En bekväm hyttlayout och ergonomiska reglage bidrar till den oöverträffade förarmiljön, där allt bidrar till en förbättrad förarprestation.



Ökad precision

Frigör maskinens fulla produktivitetspotential med Dig Assist och den 10-tums Volvo Co-Pilot-displayen. Få tillgång till en uppsättning smarta appar, inklusive 2D, In-Field Design, 3D-programvarupaket, vågsystem (OBW) och Volvo Active Control, utformade för att optimera grävprocessen.



Mer kontroll

Volvo Active Control gjorde just arbetsdagen enklare med sina funktioner, däribland automatiserade bom- och skoprörelser, vilket gör grävprocessen mer exakt och dubbelt så snabb. Ställ bara in lutningen på Volvo Co-pilot-displayen, tryck på knappen och börja arbeta – allt styrs med en enda spak.





EN MJUKARE VÄXLING

Stötreduceringsteknik på bom och skaft minskar stötarna i maskinen, vilket ger ett bekvämare och mer produktivt utförande av förarens arbete. Tillvalet spakstyrning hjälper till att minska tröttheten ytterligare genom att möjliggöra för föraren att styra maskinen med hjälp av rullarna på L8-spakarna istället för pedalerna.

Säkerhet, inifrån och ut

Oavsett om du arbetar inuti eller på maskinen innebär egenskaper som ööverträffad sikt och 3 åtkomstpunkter från höger sida att du kan vara säker på att de högsta säkerhetsnivåerna har beaktats i alla delar av utformningen av EC350E.

Ta dig runt säkert

Funktioner som är välkända i branschen, som fastbultade halkskydd, ledstänger och skyddsräcken med hög synlighet garanterar högsta säkerhet när du arbetar på maskinen. För ännu större bekvämlighet kan hyttens fällbara ingångssteg och gångbryggor enkelt fällas ihop, så att transport av maskinen underlättas.



Branschledande sikt

Maskinens låga huvudesign bidrar till bästa sikt åt sidan och bakom maskinen från förarstolen. Denna direkta sikt kompletteras med back- och sidokameror.



Volvo Smart View

Tillvalet Volvo Smart View använder främre, bakre och sidokameror för att ge en realtidsbild av maskinen från ovan, vilket gör rotation av maskinen säkrare under arbete, särskilt i trånga utrymmen.



Känn dina gränser

Med Volvo Active Control kan föraren enkelt ställa in sväng-, höjd- och djupbegränsning i Volvo Co-pilot. Detta hjälper till så att kontakt med hinder i sidled och ovanför, som kraftledningar, undviks samt underjordsrisker som rör och kablar.





LIKA LÄTT SOM 1, 2, 3

Nå överdelen tryggt och säkert tack vare 3 åtkomstpunkter från höger sida, där du även kommer åt den smidigt placerade Adblue-tanken. Ett spillskydd på Adblue-tanken gör påfyllning snabbare och enklare och minskar risken för spill och efterföljande korrosion.

Lägre underhållskostnader

Maximera drifttiden och minimera underhållskostnaderna med EC350E. Minskade underhållskrav och enkel service säkerställer att din maskin förblir produktiv, längre. Ett omfattande utbud av drifttidstjänster hjälper till att minimera stillestånd ytterligare och hålla din verksamhet igång.

Åtkomst till filter från marknivån

Grupperade servicepunkter som nås från marknivån gör att rutinunderhållet kan göras snabbt och lätt.



Enkel övervakning av maskinen

Maximera maskinens drifttid och sänk reparationskostnaderna med telematiksystemet CareTrack. Välj om du vill hålla din maskin under uppsikt själv eller låta oss ta hand om det med Volvo Active Care. Vårt Volvo Uptime Center tillhandahåller maskinövervakning dygnet runt alla dagar i veckan, levererar veckorapporter och meddelar dig om förebyggande underhållsåtgärder krävs.



Motorskydd

Håll turbon i toppskick längre med den valfria fördröjda motoravstängningen. För att undvika överhettning stänger den intelligenta funktionen av maskinen när turbon har svalnat till lämplig temperatur – och den kan ställas in så att den aktiveras automatiskt av föraren.



Håller dig igång

Bibehåll hög produktivitet och lång drifttid med vårt utbud av brett tillgängliga, testade och godkända Volvo originaldelar – med Volvos garanti i ryggen. Din Volvo-återförsäljare hjälper dig att hålla kursen och erbjuder flexibla underhålls- och reparationslösningar samt planerad service som förlänger livslängden på din grävmaskin.





ENKEL SERVICE

Underhållet blir snabbare och enklare tack vare det elhydrauliska systemet som kräver färre slangar. Detta minskar behovet av kopplingar, vilket i sin tur minimerar underhållskraven och ökar tillförlitligheten. Bytesintervaller på 1000 timmar för motorolja och motoroljefilter säkerställer än mer att tiden och kostnaden för underhåll minimeras.

35 ton av perfektion

En mångsidig presterare

- Enkel maskintransport: lasta och åk
- Valbar bom/sväng- och bom/körprioritet
- Justerbar bomsänkhastighet
- Utbud av Volvo Redskap: skopor, hydraulhammare och redskapsfästen

Förarens val

- Volvo Care Cab
- Stötreducering i bom och skaft
- Spakstyrning
- Anpassningsbar grävspaksrespons
- Valbara kombinationsändringar
- Utbud av Dig Assist-appar med Volvo Co-pilot



Enastående bränsleeffektivitet

- Nästa generations elhydrauliska system
- Nominell motoreffekt vid 1600 rpm, högt vridmoment vid lågt varvtal
- Tomgångsautomatik & automatisk motoravstängning
- ECO-läge, arbetslägen
- Bränslerapporter

För en stor förbättring av bränsleeffektiviteten behöver du inte leta längre än till EC350E Hybrid.



Säkerhet, inifrån och ut

- Klassens bästa sikt åt sidan och bakåt
- Volvo Smart View
- Sväng-, höjd- och djupbegränsning (Volvo Active Control)
- 3 åtkomstpunkter till överdelen från höger sida
- Halkskydd, ledstänger/skyddsräcken med hög synlighet
- Fällbara ingångssteg till hytten samt gångbryggor (tillval)

Lägre underhållskostnader

- Elhydrauliskt system: färre slangar/kopplingar krävs
- Åtkomst till grupperade filter från marknivån
- Spillskydd på Adblue-tanken
- 1000 timmars intervall för byte av motorolja och motoroljefilter
- Automatisk motorregenerering
- Fördröjd motoravstängning: förläng turbokompressorns livslängd (tillval)

Drifttidstjänster: öka din vinst

- CareTrack telematiskt system
- Volvo Active Care: maskinövervakning dygnet runt alla dagar i veckan
- Care Inspection
- Underhålls- och reparationsavtal
- Oljeanalys
- Undervagnsinspektioner

Volvo EC350E i detalj

Motor

Nästa generation dieselmotorer från Volvo är utrustade med Volvos avancerade förbränningsteknik (V-ACT) för att ge låga utsläpp, överlägsen prestanda och bränsleeffektivitet. Motorerna har exakta högtrycksbränsleinsprutare, turboladdare och laddluftkylare, samt elektroniska motorreglage för att optimera maskinens prestanda.

Motor	Volvo	D8M
Max. effekt vid	varv/min	1 600
Netto, ISO 9249/SAE J1349	kW	219
	hk	298
Brutto, ISO 14396/SAE J1995	kW	220
	hk	299
Max. vridmoment	Nm	1 400
vid varvtal	varv/min	1 400
Antal cylindrar		6
Cylindervolym	l	7,7
Cylinderdiameter	mm	110
Slaglängd	mm	135

Elsystem

Elsystem med hög kapacitet som är väl skyddat. Vattentäta elkontakter med dubbel låsning används för att säkerställa korrosionsfria anslutningar. Huvudreläerna och magnetventilerna är skyddade för att hindra skador. Batterifrånskiljare är standard.

Spänning	V	24
Batterier	V	2 x 12
Batterikapacitet	Ah	170
Generator	V/A	28/120
Startmotor	V - kW	24 - 5,5

Undervagn

Undervagnen har en robust X-formad ram. Fettsmorda och avtätade bandkedjor är standard.

Larvplatta		2 x 48
Länkdelening	mm	215,9
Larvbredd, trekamsplatta	mm	600 / 700 / 800 / 900
Larvbredd, trekamsplatta (HD)	mm	600
Larvbredd, tvåkamsplatta	mm	600
Underrullar		2 x 8
Överrullar		2 x 2

Svängsystem

Svängsystemet har en axialkolvmotor som driver en planetväxellåda för maximalt vridmoment. Automatisk svängbroms och svängningsdämpande ventil är standard.

Max. svänghastighet	varv/min	10,3
Max. vridmoment	kNm	126,2

Larvsystem

Varje larv drivs av en automatisk tvåstegs axialkolvmotor. Larvbromsen som har flera skivor ansätts av fjäderkraft och lossas hydrauliskt. Larvmotorerna, bromsarna och planetväxlarna sitter väl skyddade i bandramarna.

Max. dragkraft	kN	261
Maximal körhastighet (låg)	km/h	3,3
Maximal körhastighet (hög)	km/h	5,1
Backtagningsförmåga	°	35

Hytt

Förarhytten har enkelt insteg tack vare den breda dörröppningen. Förarhytten är upphängd i hydrauliskt dämpade fästen som minskar stötar och vibrationer och ger en utmärkt förarkomfort. I kombination med ljudabsorberande isolering ger detta låga ljudnivåer. Hytten har mycket bra runtomskikt. Vindrutan kan enkelt skjutas upp i hyttaket, och den nedre framrutan kan tas bort och förvaras i sidodörren.

Integrerat luftkonditionerings- och värmesystem: trycksatt och filtrerad hyttluft levereras med en automatiskt styrd fläkt. Luften fördelas i hytten från 14 olika ventilmunstycken.

Ergonomiskt förarsäte: den justerbara stolen och grävspakskonsolen kan justeras oberoende av varandra för att passa föraren. Förarstolen har nio olika inställningsmöjligheter plus ett säkerhetsbälte för förarens komfort och säkerhet.

Om maskinen har luftkonditionering används köldmedium av typ R134a. Innehåller den fluorerade växthusgasen R134a, GWP-värde 1,430 t koldioxidkivalenter.

Hydraulsystem

Hydraulsystemet, som även kallas "Automatic Sensing Work Mode" har utformats för att ge hög produktivitet, god grävkapacitet, hög manöverprecision och suverän bränsleekonomi. Summeringssystemet, bom-, skaft- och svängprioritering tillsammans med bom-, skaft- och skopefterfyllnad ger optimal prestanda.

Följande viktiga funktioner ingår i systemet:

Summeringssystem: Kombinerar flödet i båda hydraulpumparna för att säkerställa snabba cykeltider och hög produktivitet.

Bomprioritering: Prioriterar bomfunktionen för snabbare bomlyft vid lastning eller djup schaktning.

Skaftprioritering: Prioriterar skaftfunktionen för snabbare cykeltider i samband med slantning och bättre skopfüllnad vid grävning.

Svängprioritering: Prioriterar svängfunktioner för snabbare samkörning av hydraulfunktioner.

Efterfyllnadssystem: Förhindrar kavitation och ger flöde till andra rörelser under samtidiga aggregatrörelser för maximal produktivitet.

Power Boost: Alla gräv- och lyftkrafter ökas.

Hållventiler: Hållventiler för bom och skaft förhindrar krypning i grävutrustningen.

Huvudpump, typ: 2 x axialkolvpumpar med variabelt displacement

Maximalt flöde	l/min	2 x 288
----------------	-------	---------

Servopump, typ: kugghjulspump

Maximalt flöde	l/min	20
----------------	-------	----

Inställningstryck, avlastning

Arbetsstryck	MPa	33,3/36,3
Larvkrets	MPa	33,3
Sväng	MPa	27,9
Servopilotkrets	MPa	3,9

Hydraulmotorer

Körning: Variabel axialkolvmotor med mekanisk broms.

Sväng: kolvmotor med variabelt displacement och mekanisk broms.

Hydraulicylindrar

Monobom		2
Cylinderdiameter x slaglängd	ø x mm	150 x 1 530
Skaft		1
Cylinderdiameter x slaglängd	ø x mm	170 x 1 700
Skopa		1
Cylinderdiameter x slaglängd	ø x mm	140 x 1 285

Återfyllning vid service

Bränsletank	l	580
DEF/AdBlue® -tank	l	50
Hydraulsystem, totalt	l	465
Hydraultank	l	215
Motorolja	l	30
Motor kylvätska	l	44
Svängväxellåda	l	6
Larvenhet	l	2 x 6,8

Ljudnivå

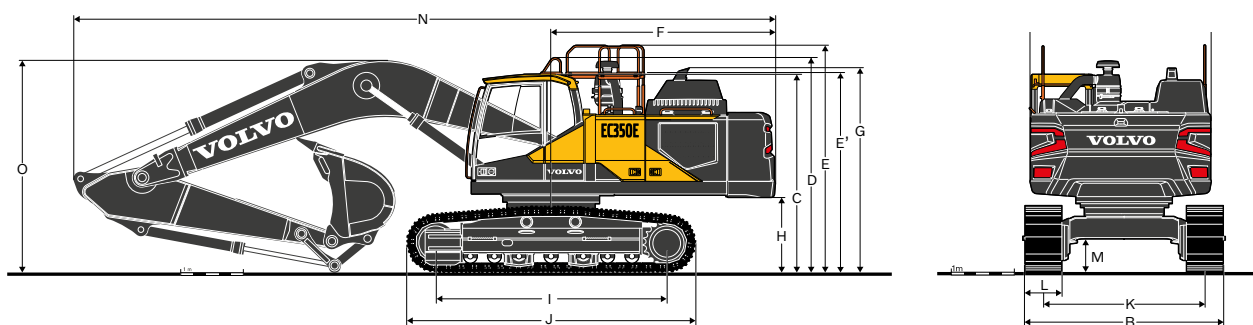
Ljudnivå i hytten enligt ISO 6396

L _{pA}	dB	71
-----------------	----	----

Extern ljudnivå enligt ISO 6395 och EU:s bullerdirektiv 2000/14/EG.

L _{WA}	dB	105
-----------------	----	-----

Specifikationer



MÅTT

Benämning	Enhet	EC350EL			EC350ENL		
Bom	m	6,45			6,45		
Skaft	m	2,6 HD	3,2 HD	3,9 GP	2,6 HD	3,2 GP	3,9 GP
A. Överbyggnad, totalbredd	mm	2 890	2 890	2 890	2 890	2 890	2 890
B. Totalbredd	mm	3 190	3 190	3 190	2 990	2 990	2 990
C. Hytt, totalhöjd	mm	3 175	3 175	3 175	3 175	3 175	3 175
D. Totalhöjd för ledstång (uppfällt)	mm	3 440	3 440	3 440	3 440	3 440	3 440
E. Totalhöjd för skyddsräcke (uppfällt)	mm	3 650	3 650	3 650	3 650	3 650	3 650
E'. Totalhöjd för ledstång & skyddsräcke (nedfällda)	mm	3 165	3 165	3 165	3 165	3 165	3 165
F. Svängradie bak	mm	3 600	3 600	3 600	3 600	3 600	3 600
G. Totalhöjd, avgasrör	mm	3 265	3 265	3 265	3 265	3 265	3 265
H. Motvikt, frigång *	mm	1 170	1 170	1 170	1 170	1 170	1 170
I. Axelavstånd	mm	4 020	4 020	4 020	4 020	4 020	4 020
J. Längd över larv	mm	4 945	4 945	4 945	4 945	4 945	4 945
K. Spårvidd	mm	2 590	2 590	2 590	2 390	2 390	2 390
L. Larvbredd	mm	600	600	600	600	600	600
M. Min. markfrigång *	mm	500	500	500	500	500	500
N. Totallängd	mm	11 295	11 200	11 245	11 295	11 210	11 245
O. Total höjd över bom	mm	3 565	3 380	3 575	3 565	3 380	3 575

* Utan larvplatta

MÅTT

Benämning	Enhet	EC350E	
Bom	m	6,45 GP	6,45 HD
A. Längd	mm	6 710	6 710
B. Höjd	mm	1 845	1 845
Bredd	mm	815	815
Vikt	kg	3 205	3 490

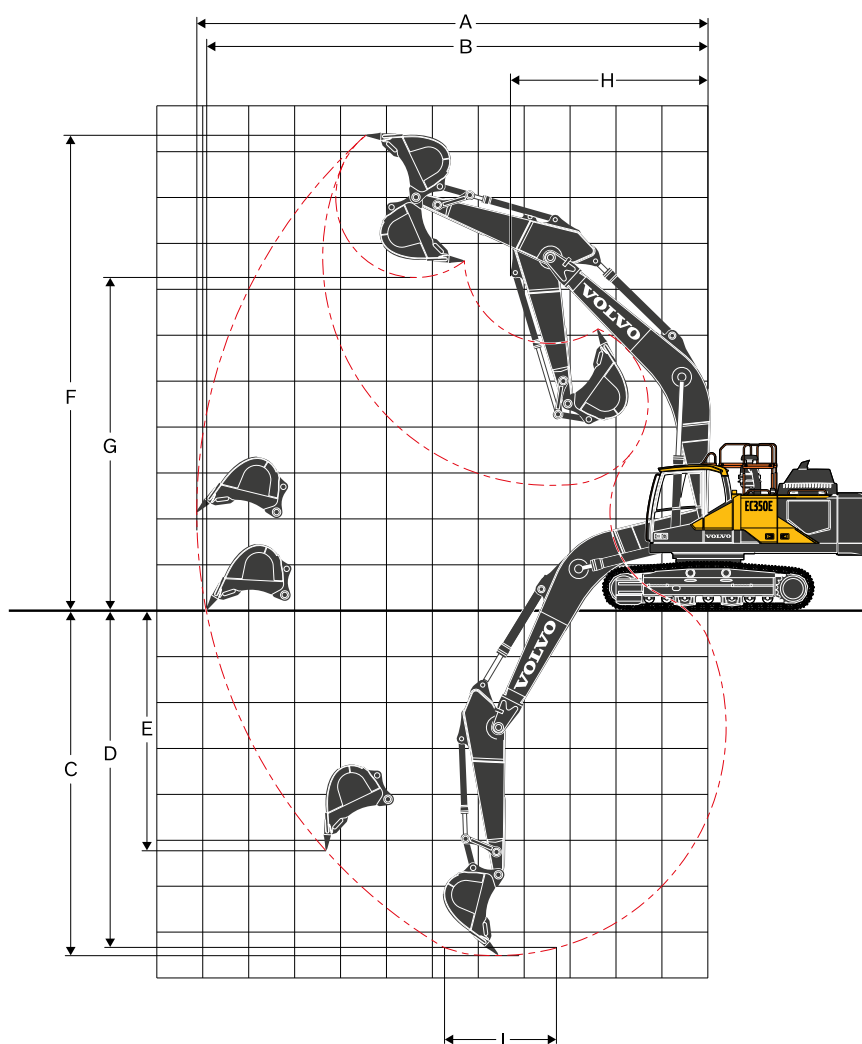
* Cylinder, rör och tapp ingår, utan bomcyl. Tapp

MÅTT

Benämning	Enhet	EC350E			
Skaft	m	2,6 HD	3,2 GP	3,2 HD	3,9 GP
A. Längd	mm	3 670	4 350	4 345	5 045
B. Höjd	mm	1 135	1 060	1 080	1 080
Bredd	mm	570	570	570	570
Vikt	kg	1 940	1 920	2 020	2 140

* Inklusive cylinder, länksystem och tapp

Specifikationer



ARBETSOMRÅDE

Benämning	Enhet	EC350E		
Bom	m	6,45		
Skaft	m	2,6	3,2	3,9
A. Max. räckvidd	mm	10 600	11 120	11 760
B. Max. räckvidd i markplanet	mm	10 380	10 910	11 560
C. Max. grävdjup	mm	6 890	7 490	8 190
D. Max. grävdjup (2,44 m/8' nivå)	mm	6 690	7 310	8 040
E. Max. vertikalt grävdjup (vertikal grävning)	mm	10 170	10 330	10 600
F. Max. grävhöjd	mm	7 050	7 240	7 510
G. Max. tipphöjd	mm	4 790	5 220	5 800
H. Min. främre svängradie	mm	4 320	4 290	4 240

GRÄVKRAFTER MED DIREKTINFÄST SKOPA

Skopradie		mm	1 746	1 746	1 746	
Brytkraft	Normal	SAE J1179	kN	176	177	176
	Power boost:		kN	192	192	192
	Normal	ISO 6015	kN	201	201	201
	Power boost:		kN	218	219	219
Grävkraft	Normal	SAE J1179	kN	187	156	136
	Power boost:		kN	203	169	148
	Normal	ISO 6015	kN	192	160	139
	Power boost:		kN	209	174	151
Rotationsvinkel, skopa		°	178	178	178	

GUIDE FÖR VAL AV SKOPA

Skoptyp				Volym	Skärbredd	Vikt	Tänder	EC350EL			EC350ENL				
								600 mm larvplatta, 7000 kg motvikt			600 mm larvplatta, 7000 kg motvikt				
								6,45 m HD-bom			6,45 m GP-bom				
								L	mm	kg	EA	2,6 m skaft	3,2 m skaft	3,9 m skaft	2,6 m skaft
Skopor med direktinfästning	Utän redskapsfäste	V4	GP	870	750	1 082	3	C	C	C	C	C	C		
				1 000	900	1 281	4	C	C	C	C	C	C		
				1 420	1 200	1 514	5	C	C	C	C	C	C		
				1 670	1 350	1 629	5	C	C	C	C	C	B		
				1 920	1 500	1 769	5	C	C	B	C	B	A		
			2 330	1 750	1 967	5	B	B	A	B	A	X			
			HD	870	750	1 352	3	D	D	D	D	D	D		
				1 000	900	1 425	4	D	D	D	D	D	D		
				1 420	1 200	1 679	4	D	D	D	D	D	D		
				1 420	1 200	1 699	5	D	D	D	D	D	D		
		1 670		1 380	1 821	5	D	D	C	D	C	B			
		Skopor med redskapsfäste	Redskapsfäste av U-typ	V4	GP	870	750	1 082	3	C	C	C	C	C	C
						1 000	900	1 281	4	C	C	C	C	C	C
1 420	1 200					1 514	5	C	C	C	C	C	B		
1 670	1 350					1 629	5	C	C	B	C	B	A		
1 920	1 500					1 769	5	C	B	A	B	A	X		
2 330	1 750				1 967	5	A	A	X	A	X	X			
HD	870				750	1 352	3	D	D	D	D	D	D		
	1 000				900	1 425	4	D	D	D	D	D	D		
	1 420				1 200	1 699	5	D	D	B	D	C	A		
	1 670				1 380	1 821	5	D	B	A	B	B	A		
	1 920			1 500	1 970	5	B	A	X	A	A	X			
S-snabbfäste	V4			GP	1 000	900	1 328	4	C	C	C	C	C	C	
					1 180	1 050	1 419	4	C	C	C	C	C	C	
					1 420	1 200	1 571	5	C	C	C	C	C	B	
			1 670		1 350	1 686	5	C	C	B	C	B	A		
			1 920		1 500	1 809	5	C	B	A	B	A	A		
			2 330	1 750	1 918	5	B	A	X	A	X	X			
			HD	1 000	900	1 400	4	D	D	D	D	D	D		
				1 420	1 200	1 655	5	D	D	C	D	D	B		
				1 670	1 350	1 782	5	D	C	B	C	B	A		
				1 920	1 500	1 928	5	C	B	A	B	A	X		
	2 330			1 750	2 126	5	A	A	X	A	X	X			

Rådgör med din Volvoåterförsäljare om rätt kombination av skopor och redskap för applikationen.

(Vid användning av större skopor än regional standard MRS rekommenderas rådgivning med R&D)

Dessa rekommendationer avses endast som vägledning baserat på typiska driftförhållanden.

Skopans kapacitet baserad på ISO 7451, utstjälp material som ligger i vinkel 1:1.

Maximal last: Nyttolast, skopa och extra redskap som redskapsfäste, rotorator,...

Maximal materialdensitet

A: 1 200 - 1 300 kg/m³ Kol, kalk, skiffer

B: 1 400 - 1 600 kg/m³ Våt jord och lera, kalksten, sandsten

C: 1 700 - 1 800 kg/m³ Granit, våt sand, sprängsten

D: > 1 900 kg/m³ Våt lera, järnmalm

X: Ej rekommenderat

Specifikationer

MARKTRYCK										
Benämning	larvplatta, bredd	Maskinvikt	Marktryck	Totalbredd	Maskinvikt	Marktryck	Totalbredd	Maskinvikt	Marktryck	Totalbredd
	mm	kg	kPa	mm	kg	kPa	mm	kg	kPa	mm
		EC350E med undervagn L, 6,45 m bom (HD), 2,6 m skaft (HD), 1730 kg skopa, 7000 kg motvikt			EC350E med undervagn L, 6,45 m bom (HD), 3,2 m skaft (HD), 1730 kg skopa, 7000 kg motvikt			EC350E med undervagn L, 6,45 m bom (HD), 3,9 m skaft (GP), 1730 kg skopa, 7000 kg motvikt		
Trekamsplatta	600	36 240	69,5	3 190	36 320	69,7	3 190	36 390	69,8	3 190
	600 (HD)	36 280	69,6	3 190	36 360	69,7	3 190	36 430	69,9	3 190
	700	36 860	60,6	3 290	36 950	60,7	3 290	37 010	60,8	3 290
	800	37 260	53,6	3 390	37 340	53,7	3 390	37 410	53,8	3 390
	900	37 650	48,1	3 490	37 730	48,2	3 490	37 790	48,3	3 490
Tvåkamsplatta	600	36 940	70,6	3 190	37 020	70,7	3 190	37 080	70,9	3 190
		EC350E med undervagn NL, 6,45 m bom (HD), 2,6 m skaft (HD), 1 675 kg skopa, 7 000 kg motvikt			EC350E med undervagn NL, 6,45 m bom (HD), 3,2 m skaft (HD), 1 675 kg skopa, 7 000 kg motvikt			EC350E med undervagn NL, 6,45 m bom (HD), 3,9 m skaft (GP), 1 675 kg skopa, 7000 kg motvikt		
Trekamsplatta	600	36 040	69,1	2 990	36 120	69,3	2 990	36 240	69,5	2 990
	600 (HD)	36 080	69,2	2 990	36 170	69,4	2 990	36 290	69,6	2 990
	700	36 670	60,3	3 090	36 750	60,4	3 090	36 870	60,6	3 090
	800	37 060	53,3	3 190	37 140	53,4	3 190	37 260	53,6	3 190
	900	37 450	47,9	3 290	37 530	48,0	3 290	37 650	48,1	3 290
Tvåkamsplatta	600	36 740	70,2	2 990	36 820	70,4	2 990	36 940	70,6	2 990
		EC350E med undervagn NL, 6,45 m bom (GP), 2,6 m skaft (HD), 1 675 kg skopa, 7000 kg motvikt			EC350E med undervagn NL, 6,45 m bom (GP), 3,2 m skaft (GP), 1 675 kg skopa, 7000 kg motvikt			EC350E med undervagn NL, 6,45 m bom (GP), 3,9 m skaft (GP), 1 675 kg skopa, 7000 kg motvikt		
Trekamsplatta	600	35 760	68,6	2 990	35 740	68,6	2 990	35 960	69,0	2 990
	600 (HD)	35 800	68,6	2 990	35 780	68,6	2 990	36 000	69,0	2 990
	700	36 380	59,8	3 090	36 360	59,8	3 090	36 580	60,1	3 090
	800	36 780	52,9	3 190	36 760	52,9	3 190	36 980	53,2	3 190
	900	37 160	47,5	3 290	37 140	47,5	3 290	37 370	47,8	3 290
Tvåkamsplatta	600	36 450	69,7	2 990	36 430	69,6	2 990	36 660	70,1	2 990

LYFTKAPACITET EC350EL

Lyftkapacitet vid skaftänden utan skopa.

För lyftkapacitet inklusive skopa, dra bara bort den direktinfästa skopans eller den redskapsinfästa skopans faktiska vikt från följande värden.

	Lyftpunkt	1,5 m		3,0 m		4,5 m		6,0 m		7,5 m		9,0 m		Max. räckvidd			
		Längs	Tvårs	Längs	Tvårs	Längs	Tvårs	Längs	Tvårs	Längs	Tvårs	Längs	Tvårs	Längs	Tvårs	m	
		undervagn	undervagn	undervagn	undervagn	undervagn	undervagn	undervagn	undervagn	undervagn	undervagn	undervagn	undervagn	undervagn	undervagn		
Bom: 6,45 m HD Skaft: 2,6 m HD Larvplatta: 600 mm Motvikt: 7000 kg	7,5 m	kg												*9 170	8 120	7,02	
	6,0 m	kg						*9 720	*9 720	*9 100	7 210			*9 100	6 490	7,96	
	4,5 m	kg				*14 200	*14 200	*11 080	9 860	*9 630	7 000			8 710	5 660	8,53	
	3,0 m	kg						*12 690	9 290	*10 420	6 720			8 130	5 250	8,81	
	1,5 m	kg						*14 010	8 830	10 180	6 470			7 970	5 120	8,83	
	0 m	kg				*19 980	12 970	13 990	8 580	10 000	6 310			8 230	5 250	8,59	
	-1,5 m	kg			*14 400	*14 400	*19 240	13 020	13 930	8 520	9 970	6 280			9 010	5 730	8,06
	-3,0 m	kg			*23 080	*23 080	*17 500	13 240	*13 380	8 650					*10 630	6 810	7,19
	-4,5 m	kg			*18 270	*18 270	*14 030	13 710							*10 550	9 500	5,80
Bom: 6,45 m HD Skaft: 3,2 m HD Larvplatta: 600 mm Motvikt: 7000 kg	7,5 m	kg								*8 230	7 420			*7 460	7 120	7,67	
	6,0 m	kg								*8 340	7 350			*7 260	5 850	8,54	
	4,5 m	kg				*12 680	*12 680	*10 230	10 070	*9 010	7 110	*8 040	5 250	*7 330	5 170	9,07	
	3,0 m	kg				*16 270	14 380	*11 950	9 450	*9 900	6 800	7 910	5 120	7 450	4 810	9,34	
	1,5 m	kg				*18 910	13 390	*13 470	8 930	10 220	6 510	7 760	4 970	7 310	4 690	9,36	
	0 m	kg				*19 910	12 980	14 020	8 590	9 990	6 300	7 650	4 880	7 500	4 780	9,13	
	-1,5 m	kg			*14 600	*14 600	*19 680	12 910	13 870	8 460	9 890	6 210			8 100	5 150	8,63
	-3,0 m	kg	*17 000	*17 000	*23 050	*23 050	*18 420	13 050	*13 920	8 510	9 970	6 280			9 400	5 950	7,82
	-4,5 m	kg			*21 290	*21 290	*15 750	13 410	*11 790	8 780					*10 320	7 780	6,58
Bom: 6,45 m HD Skaft: 3,9 m GP Larvplatta: 600 mm Motvikt: 7000 kg	9,0 m	kg												*6 290	*6 290	7,26	
	7,5 m	kg								*7 170	*7 170			*5 870	*5 870	8,44	
	6,0 m	kg								*7 480	*7 480	*7 020	5 460	*5 730	5 190	9,24	
	4,5 m	kg						*9 150	*9 150	*8 230	7 240	*7 750	5 350	*5 780	4 640	9,73	
	3,0 m	kg				*14 490	*14 490	*10 960	9 670	*9 220	6 900	7 980	5 170	*5 990	4 340	9,98	
	1,5 m	kg				*17 660	13 690	*12 700	9 060	*10 220	6 560	7 780	4 990	*6 390	4 220	10,00	
	0 m	kg			*9 000	*9 000	*19 400	13 030	*13 950	8 620	10 000	6 300	7 620	4 840	6 730	4 280	9,79
	-1,5 m	kg	*9 190	*9 190	*13 740	*13 740	*19 800	12 790	13 810	8 400	9 830	6 140	7 540	4 770	7 180	4 550	9,33
	-3,0 m	kg	*14 330	*14 330	*19 870	*19 870	*19 110	12 820	13 770	8 360	9 810	6 130			8 110	5 130	8,58
Bom: 6,45 m HD Skaft: 2,6 m HD Larvplatta: 800 mm Motvikt: 7000 kg	9,0 m	kg												*6 290	*6 290	7,26	
	7,5 m	kg								*7 170	*7 170			*5 870	8 300	7,02	
	6,0 m	kg						*9 720	*9 720	*9 100	7 380			*9 100	6 650	7,96	
	4,5 m	kg				*14 210	*14 210	*11 080	10 090	*9 640	7 170			8 940	5 810	8,53	
	3,0 m	kg						*12 690	9 520	*10 420	6 900			8 350	5 390	8,81	
	1,5 m	kg						*14 010	9 060	10 460	6 650			8 200	5 260	8,83	
	0 m	kg				*19 980	13 320	14 380	8 810	10 280	6 490			8 460	5 400	8,59	
	-1,5 m	kg			*14 440	*14 440	*19 230	13 360	14 310	8 750	10 250	6 460			9 270	5 890	8,06
	-3,0 m	kg			*23 060	*23 060	*17 490	13 590	*13 380	8 880					*10 630	7 000	7,18
Bom: 6,45 m HD Skaft: 3,2 m HD Larvplatta: 800 mm Motvikt: 7000 kg	9,0 m	kg												*6 290	*6 290	7,26	
	7,5 m	kg								*7 170	*7 170			*5 870	*5 870	8,45	
	6,0 m	kg								*7 480	*7 480	*7 030	5 600	*5 730	5 320	9,24	
	4,5 m	kg						*9 160	*9 160	*8 240	7 420	*7 750	5 490	*5 780	4 770	9,74	
	3,0 m	kg				*14 510	*14 510	*10 970	9 900	*9 230	7 070	8 200	5 310	*6 000	4 460	9,98	
	1,5 m	kg				*17 670	14 030	*12 710	9 290	*10 230	6 730	8 000	5 130	*6 390	4 340	10,00	
	0 m	kg			*9 020	*9 020	*19 400	13 370	*13 950	8 850	10 270	6 470	7 840	4 980	6 930	4 410	9,79
	-1,5 m	kg	*9 210	*9 210	*13 760	*13 760	*19 800	13 130	14 200	8 630	10 110	6 320	7 760	4 910	7 390	4 680	9,32
	-3,0 m	kg	*14 350	*14 350	*19 900	*19 900	*19 110	13 170	14 160	8 590	10 090	6 300			8 350	5 280	8,58
Bom: 6,45 m HD Skaft: 3,9 m GP Larvplatta: 800 mm Motvikt: 7000 kg	9,0 m	kg												*6 290	*6 290	7,26	
	7,5 m	kg								*7 170	*7 170			*5 870	*5 870	8,45	
	6,0 m	kg								*7 480	*7 480	*7 030	5 600	*5 730	5 320	9,24	
	4,5 m	kg						*9 160	*9 160	*8 240	7 420	*7 750	5 490	*5 780	4 770	9,74	
	3,0 m	kg				*14 510	*14 510	*10 970	9 900	*9 230	7 070	8 200	5 310	*6 000	4 460	9,98	
	1,5 m	kg				*17 670	14 030	*12 710	9 290	*10 230	6 730	8 000	5 130	*6 390	4 340	10,00	
	0 m	kg			*9 020	*9 020	*19 400	13 370	*13 950	8 850	10 270	6 470	7 840	4 980	6 930	4 410	9,79
	-1,5 m	kg	*9 210	*9 210	*13 760	*13 760	*19 800	13 130	14 200	8 630	10 110	6 320	7 760	4 910	7 390	4 680	9,32
	-3,0 m	kg	*14 350	*14 350	*19 900	*19 900	*19 110	13 170	14 160	8 590	10 090	6 300			8 350	5 280	8,58
Bom: 6,45 m HD Skaft: 2,6 m HD Larvplatta: 600 mm Motvikt: 7000 kg	9,0 m	kg												*6 290	*6 290	7,26	
	7,5 m	kg								*7 170	*7 170			*5 870	*5 870	8,45	
	6,0 m	kg								*7 480	*7 480	*7 030	5 600	*5 730	5 320	9,24	
	4,5 m	kg						*9 160	*9 160	*8 240	7 420	*7 750	5 490	*5 780	4 770	9,74	
	3,0 m	kg				*14 510	*14 510	*10 970	9 900	*9 230	7 070	8 200	5 310	*6 000	4 460	9,98	
	1,5 m	kg				*17 670	14 030	*12 710	9 290	*10 230	6 730	8 000	5 130	*6 390	4 340	10,00	
	0 m	kg			*9 020	*9 020	*19 400	13 370	*13 950	8 850	10 270	6 470	7 840	4 980	6 930	4 410	9,79
	-1,5 m	kg	*9 210	*9 210	*13 760	*13 760	*19 800	13 130	14 200	8 630	10 110	6 320	7 760	4 910	7 390	4 680	9,32
	-3,0 m	kg	*14 350	*14 350	*19 900	*19 900	*19 110	13 170	14 160	8 590	10 090	6 300			8 350	5 280	8,58
Bom: 6,45 m HD Skaft: 2,6 m HD Larvplatta: 600 mm Motvikt: 7000 kg	9,0 m	kg												*6 290	*6 290	7,26	
	7,5 m	kg								*7 170	*7 170			*5 870	*5 870	8,45	
	6,0 m	kg								*7 480	*7 480	*7 030	5 600	*5 730	5 320	9,24	
	4,5 m	kg						*9 160	*9 160	*8 240	7 420	*7 750	5 490	*5 780	4 770	9,74	
	3,0 m	kg				*14 510	*14 510	*10 970	9 900	*9 230	7 070	8 200	5 310	*6 000	4 460	9,98	
	1,5 m	kg				*17 670	14 030	*12 710	9 290	*10 230	6 730	8 000	5 130	*6 390	4 340	10,00	
	0 m	kg			*9 020	*9 020	*19 400	13 370	*13 950	8 850	10 270	6 470	7 840	4 980	6 930	4 410	9,79
	-1,5 m	kg	*9 210	*9 210	*13 760	*13 760	*19 800	13 130	14 200	8 630	10 110	6 320	7 760	4 910	7 390	4 680	9,32
	-3,0 m	kg	*14 350	*14 350	*19 900	*19 900	*19 110	13 170	14 160	8 590	10 090	6 300			8 350	5 280	8,58

Anm: 1. Maskin i "Fine Mode-F" (effektförstärkning) för lyftkapaciteter. 2. Ovanstående laster överensstämmer med SAE J1097 och ISO 10567. Anläggningsmaskiner – Hydrauliska grävmaskiner – Lyftkapacitet. 3. Nominella laster överskrider inte 87 % av hydraulisk lyftkapacitet eller 75 % av tipplast. 4. Nominella laster markerade med en asterisk (*) begränsas av hydraulisk kapacitet snarare än tipplast.

Specifikationer

LYFTKAPACITET EC350ENL

Lyftkapacitet vid skaftänden utan skopa.

För lyftkapacitet inklusive skopa, dra bara bort den direktinfästa skopans eller den redskapsinfästa skopans faktiska vikt från följande värden.

	Lyftpunkt	1,5 m		3,0 m		4,5 m		6,0 m		7,5 m		9,0 m		Max. räckvidd				
		Längs	Tvårs	Längs	Tvårs	Längs	Tvårs	Längs	Tvårs	Längs	Tvårs	Längs	Tvårs	Längs	Tvårs	m		
		undervagn	undervagn	undervagn	undervagn	undervagn	undervagn	undervagn	undervagn	undervagn	undervagn	undervagn	undervagn	undervagn	undervagn	undervagn		
Bom: 6,45 m GP Skaft: 2,6 m HD Larvplatta: 600 mm Motvikt: 7000 kg	7,5 m	kg													*9 220	7 500	7,02	
	6,0 m	kg						*9 760	9 560	*9 150	6 660				*9 150	6 000	7,96	
	4,5 m	kg				*14 260	13 930	*11 130	9 080	*9 690	6 470				8 680	5 230	8,53	
	3,0 m	kg						*12 770	8 540	10 420	6 200				8 110	4 850	8,81	
	1,5 m	kg						*14 100	8 110	10 150	5 970				7 960	4 720	8,83	
	0 m	kg				*20 130	11 810	13 980	7 870	9 990	5 820				8 220	4 850	8,59	
	-1,5 m	kg			*14 400	*14 400	*19 390	11 860	13 920	7 820	9 960	5 790				9 000	5 290	8,06
	-3,0 m	kg			*23 280	*23 280	*17 640	12 070	*13 490	7 950						*10 720	6 280	7,19
	-4,5 m	kg			*18 460	*18 460	*14 170	12 510								*10 650	8 740	5,80
Bom: 6,45 m GP Skaft: 3,2 m GP Larvplatta: 600 mm Motvikt: 7000 kg	7,5 m	kg								*8 290	6 860				*7 380	6 590	7,67	
	6,0 m	kg								*8 410	6 800				*7 180	5 430	8,54	
	4,5 m	kg				*12 790	*12 790	*10 320	9 300	*9 090	6 580	*7 960	4 870		*7 250	4 800	9,07	
	3,0 m	kg				*16 480	13 220	*12 090	8 750	*10 010	6 310	7 910	4 750		7 450	4 470	9,34	
	1,5 m	kg				*19 190	12 350	*13 660	8 280	10 240	6 050	7 770	4 620		7 320	4 350	9,36	
	0 m	kg				*20 220	11 990	14 100	7 980	10 030	5 860	7 670	4 530		7 520	4 440	9,13	
	-1,5 m	kg			*14 520	*14 520	*20 000	11 920	13 960	7 860	9 940	5 780				8 120	4 780	8,63
	-3,0 m	kg	*16 920	*16 920	*22 970	*22 970	*18 720	12 040	14 010	7 910	10 000	5 840				9 430	5 530	7,82
	-4,5 m	kg			*21 710	*21 710	*16 020	12 360	*11 980	8 140						*10 480	7 220	6,58
Bom: 6,45 m GP Skaft: 3,9 m GP Larvplatta: 600 mm Motvikt: 7000 kg	9,0 m	kg													*6 290	*6 290	7,26	
	7,5 m	kg								*7 200	7 070				*5 870	5 690	8,44	
	6,0 m	kg								*7 510	6 950	*7 020	5 040		*5 730	4 790	9,24	
	4,5 m	kg						*9 190	*9 190	*8 280	6 690	*7 800	4 940		*5 780	4 280	9,73	
	3,0 m	kg				*14 560	13 590	*11 020	8 890	*9 280	6 360	7 950	4 770		*5 990	4 000	9,98	
	1,5 m	kg				*17 770	12 460	*12 780	8 310	10 260	6 040	7 760	4 590		*6 390	3 890	10,00	
	0 m	kg			*9 000	*9 000	*19 530	11 850	14 040	7 910	9 970	5 790	7 610	4 460		6 720	3 940	9,79
	-1,5 m	kg	*9 190	*9 190	*13 740	*13 740	*19 950	11 630	13 790	7 700	9 810	5 650	7 540	4 390		7 170	4 190	9,33
	-3,0 m	kg	*14 330	*14 330	*19 870	*19 870	*19 260	11 660	13 760	7 670	9 800	5 640				8 100	4 730	8,58
Bom: 6,45 m GP Skaft: 2,6 m HD Larvplatta: 700 mm Motvikt: 7000 kg	-4,5 m	kg	*20 480	*20 480	*24 360	23 510	*17 340	11 910	*13 040	7 820					*9 780	5 850	7,46	
	-6,0 m	kg			*18 340	*18 340	*13 320	12 430							*9 920	8 740	5,76	
	7,5 m	kg													*9 220	7 600	7,02	
	6,0 m	kg							*9 760	9 690	*9 150	6 760			*9 150	6 090	7,96	
	4,5 m	kg				*14 280	14 110	*11 140	9 210	*9 690	6 560				8 820	5 320	8,53	
	3,0 m	kg						*12 770	8 670	*10 490	6 300				8 240	4 930	8,81	
	1,5 m	kg						*14 110	8 240	10 320	6 060				8 100	4 800	8,83	
	0 m	kg				*20 130	12 000	14 210	8 000	10 160	5 920				*8 360	4 930	8,59	
	-1,5 m	kg			*14 440	*14 440	*19 380	12 050	14 150	7 950	10 130	5 890				9 160	5 380	8,06
Bom: 6,45 m GP Skaft: 3,2 m GP Larvplatta: 700 mm Motvikt: 7000 kg	-3,0 m	kg			*23 270	*23 270	*17 630	12 260	*13 490	8 080					*10 720	6 390	7,18	
	-4,5 m	kg			*18 430	*18 430	*14 150	12 710							*10 650	8 890	5,79	
	7,5 m	kg								*8 290	6 960				*7 380	6 680	7,67	
	6,0 m	kg								*8 410	6 900				*7 180	5 510	8,54	
	4,5 m	kg				*12 810	*12 810	*10 320	9 420	*9 090	6 680	*7 980	4 940		*7 250	4 870	9,07	
	3,0 m	kg				*16 490	13 410	*12 090	8 880	*10 020	6 400	8 050	4 830		*7 560	4 540	9,34	
	1,5 m	kg				*19 200	12 540	*13 660	8 410	10 410	6 140	7 900	4 700		7 450	4 430	9,36	
	0 m	kg				*20 220	12 180	14 340	8 110	10 200	5 960	7 810	4 610		7 650	4 520	9,13	
	-1,5 m	kg			*14 550	*14 550	*20 000	12 110	14 200	7 990	10 110	5 880				8 270	4 870	8,63
Bom: 6,45 m GP Skaft: 3,9 m GP Larvplatta: 700 mm Motvikt: 7000 kg	-3,0 m	kg	*16 950	*16 950	*23 000	*23 000	*18 710	12 230	*14 130	8 040	10 180	5 930				9 600	5 630	7,82
	-4,5 m	kg			*21 690	*21 690	*16 010	12 550	*11 960	8 270						*10 480	7 340	6,57
	9,0 m	kg													*6 290	*6 290	7,26	
	7,5 m	kg								*7 200	7 170				*5 870	5 770	8,45	
	6,0 m	kg								*7 520	7 040	*7 030	5 120		*5 730	4 870	9,24	
	4,5 m	kg							*9 190	*9 190	*8 280	6 780	*7 800	5 010	*5 780	4 350	9,74	
	3,0 m	kg				*14 580	13 770	*11 030	9 010	*9 280	6 460	8 080	4 850		*6 000	4 070	9,98	
	1,5 m	kg				*17 780	12 650	*12 790	8 440	*10 290	6 140	7 890	4 670		*6 390	3 960	10,00	
	0 m	kg			*9 020	*9 020	*19 530	12 030	*14 050	8 030	10 140	5 890	7 740	4 530		6 850	4 010	9,79
-1,5 m	kg	*9 210	*9 210	*13 760	*13 760	*19 950	11 820	14 030	7 820	9 990	5 750	7 670	4 470		7 300	4 260	9,32	
-3,0 m	kg	*14 350	*14 350	*19 900	*19 900	*19 260	11 850	13 990	7 800	9 970	5 730				8 250	4 810	8,58	
-4,5 m	kg	*20 510	*20 510	*24 340	23 870	*17 330	12 100	*13 040	7 950						*9 780	5 950	7,46	
-6,0 m	kg			*18 300	*18 300	*13 300	12 620								*9 920	8 900	5,75	

Anm: 1. Maskin i "Fine Mode-F" (effektförstärkning) för lyftkapaciteter. 2. Ovanstående laster överensstämmer med SAE J1097 och ISO 10567. Anläggningsmaskiner – Hydrauliska grävmaskiner – Lyftkapacitet. 3. Nominella laster överskrider inte 87 % av hydraulisk lyftkapacitet eller 75 % av tipplast. 4. Nominella laster markerade med en asterisk (*) begränsas av hydraulisk kapacitet snarare än tipplast.

Utrustning

STANDARDUTRUSTNING

Motor

Turboladdad fyrtakts vätskekyld dieselmotor med direktinsprutning och laddluftkylare som uppfyller EU:s steg V-krav

Luftfilter med indikator

Värmare för insugsluft

Cyklonförfrenare

Elektrisk nödavsängning av motor

Bränslefilter och vattenavskiljare

Tankningspump: 50 l/min, med automatisk avstängning

Generator, 120 A

Elektriskt/elektroniskt reglersystem

Avancerat reglersystem

Självdagnostiksystem

Maskinstatusindikering

Varvtalsavkännande effekttreglering

Automatiskt tomgångssystem

Power Boost med en knapptryckning

Funktion för säker stopp/start

Justerbar LCD-färgmonitor

Huvudströmbrytare

Blockeringskrets för omstart av motor

LED-strålkastare med hög effekt:

- Rammonterade 2

- Bommonterade 2

Batterier, 2 x 12 V / 200 Ah

Startmotor, 24 V/5,5 kW

Ram

Tillträdesramp med lejdare

Verktysförvaring

Stansade halkfria plåtar

motvikt: 7000 kg

Undervagn

Skyddsplåt (extra kraftig)

Hydraulisk justerbar undervagn

Fettsmorda och avtätade kedjelänkar

Urspårningsskydd

Hydraulsystem

Prioritetsventil för bomhöjning- och svängfunktionen

Prioritetsfunktion för bom/körning (krypkörning)

Reglering av bomsänkhastighet

Slangbrottsventil: bom & skaft

Överlastvarning

Automatiskt avkännande hydraulsystem

Summeringssystem

Bomprioritering

Skaftprioritering

Svängprioritering

ECO-läge, bränslebesparande teknik

Regenereringsventiler för bom, skaft, och skopa

Svängdämpningsventiler

Lasthållningsventiler för bom och skaft

Flerstegs filtersystem

Ändlägesdämpare

Dammtätade hydraulcylindrar

Extra hydraulventil

Automatisk körmotor med två hastighetsregister

Hydraulolja ISO VG 46

STANDARDUTRUSTNING

Hytt och inredning

ROPS-certifierad hytt (ISO121172)

Silikonolje- och gummifästen med fjäder

Körpedaler och grävspakar

Ställbar förarstol och spakkonsol

Proportionella grävspakar med 3 omkopplare vardera

Värmare och luftkonditionering, automatisk

Flexibel antenn

Radio med mp3 och USB-uttag med Bluetooth

Spak för hydrauliskt säkerhetslås

Ljuddämpad allvädershytt med:

Mugghållare

Dörrlås

Tonade rutor

Golvmatta

Signalhorn

Stort förvaringsutrymme

Öppningsbar (uppdragbar) frontruta

Demonterbar nedre frontruta

Säkerhetsbälte

Säkerhetsglas

Solskydd, fram, tak, bak

Regnskydd

Vindrutetorkare med intervallfunktion

Bakåtriktad kamera

Sidokamera

Huvudnyckel

Larvplattor

600 mm med trekamsplatta

Grävaggregat

Bom: 6,45 m

Skaft: 3,2 m

Centralt grupperad smörjning

Utrustning

EXTRAUTRUSTNING

Motor

Motorvärmare: 240 V

Oljebadsförrenare

Dieselvärmare, 10 kW

Vattenavskiljare med värmare

Automatisk motoravstängning

Reversibel fläkt

Fördröjd motoravstängning

EI

Extra arbetsbelysning (halogen eller LED):

- Hyttmonterade 3

- Bommonterade 2

- Motviktsmonterad 1

Grönt varningsljus

Körvarning

Stölskyddssystem

Roterande varningsljus

Ram

Fällbar ingång till hytt

Fällbar gångbrygga

Undervagn

Heltäckande urspårningsskydd

Hydraulsystem

CDC, Comfort Driving Control

Flytläge för bomcylindrar

Redskapssystem (upp till 32 programmerbara minnen)

Förinställning av variabelt flöde och tryck

Hammare och sax, 1- och 2-pumpflöde

Extra returfilter

Hydraulutrustningar:

- Slänt & rotator

- Grip

- Läckoljeledning

Hydraulik för redskapsfäste

Volvo hydrauliskt snabbfäste S3

Volvo hydrauliskt snabbfäste U38

Hydraulolja, biologiskt nedbrytbar 46

Hydraulolja, longlife-olja 32

Hydraulolja, longlife-olja 46

Hydraulolja, longlife-olja 68

Bränsletank-förberedd för snabb bränslepåfyllning

Raklarvningsspedal

Maskinstyrningssystem

Dig Assist

Volvo Active Control (halvautonom)

Se separat broschyr för mer information

EXTRAUTRUSTNING

Hytt och inredning

Hytt med god sikt

Tygklädd stol med uppvärmning

Tygklädd stol med uppvärmning och luftfjädring

Deluxe-stol

Höghållfast vindruta i ett stycke (P5A)

Öppningsbar taklucka

Rasskydd, FOG (fast typ eller gångjärnstyp)

- Rammonterat

- Hyttmonterat

Hyttmonterad skyddsanordning mot fallande föremål (FOPS)

Volvo Smart View

Rökar-kit (askkopp och tändare)

Skyddsnet för framruta

Nedre vindrutetorkare med intervallfunktion

Antivandal-kit

Unik nyckel

Tryckluftspistol för rengöring

Larvplattor

700/800/900 mm med tredubbel kam

600 mm HD trekamsplatta

600 mm tvåkamsplatta

Grävaggregat

Bom: 6,45 m HD

Skaft: 2,6 m HD, 3,2 m HD, 3,9 m

Länkage med lyftögla

Service

Verkytgssats, dagligt underhåll

Verkytgssats, komplett

ETT URVAL AV VOLVO EXTRAUTRUSTNING

Fällbara gångbryggor och fällbar ingång till hytt



Tryckluftsuttag i hytt



Deluxe stol



Spakstyrning



Höghållfast vindruta i ett stycke



Demoleringspaket



Alla produkter marknadsförs inte på alla marknader. Under vår policy av ständiga förbättringar förbehåller vi oss rätten till ändringar i specifikationer och utförande utan särskilt meddelande. Illustrationerna visar inte alltid maskinen i standardutförande.

V O L V O