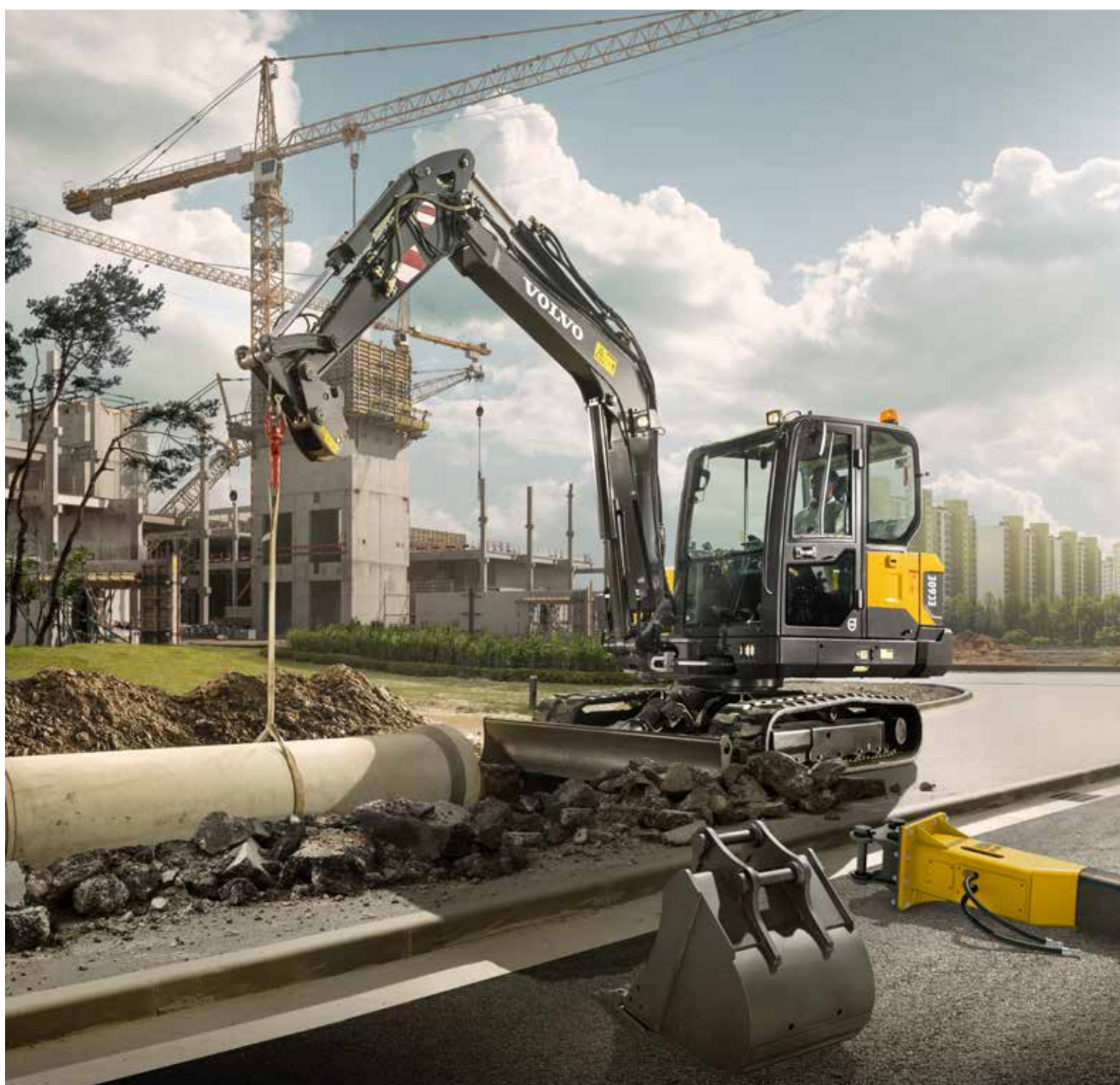


Volvo Construction Equipment
Building Tomorrow



EC60E

Volvo grävmaskiner 5,5–6,8 t 44,3 kW



Större utrymme, bättre komfort och mer uträttat

Den nya och förbättrade EC60E har en konstruktion med större hytt för en bekväm och mer produktiv förarmiljö. Förbättrad ergonomi och en LCD-display ger dig perfekt kontroll i alla lägen. Gott om förvaringsutrymme för personliga tillhörigheter har lagts till.

Bekvämt för föraren

Större förvaringsutrymme gör det bekvämt och praktiskt för föraren. En telefonhållare, två eluttag, mugghållare och tre stora förvaringsutrymmen gör Volvo-hyttan till en bekvämare arbetsplats.



Arbeta komfortabelt

Den bekväma och justerbara stolen gör det lättare för föraren att arbeta hårt hela dagen och känna sig mindre trött när arbetsdagen är slut. Luftkonditioneringen i hyttan har 10 % högre effekt och i automatiskt läge ligger temperaturen kvar på inställd nivå. Sex ställbara ventiler ger ett optimalt luftflöde i hyttan.



Bra sikt för föraren

Sikten förbättras genom smalare stolpar, större inglasad yta och större torkkarblad. Backkameran ger bättre sikt för perfekt och säker kontroll med den 7" stora LCD-displayen i färg. Detta gör att det inte skapas några döda vinklar, inte ens när arbetsområdena är rejält begränsade.



Smidig styrning

Styr maskinen med minimal ansträngning och få mer gjort på kortare tid. På knappsatsen finns alla reglage grupperade på högersidan och den 7" stora LCD-skärmen i färg visar all maskininformation för åtkomst av funktioner genom de användarvänliga menyerna. Med snabbtangentera når föraren förinställda funktioner direkt för större bekvämlighet. Den nya och förbättrade proportionella styrspeken ger bättre grepp, passar tumgreppet perfekt och förbättrar manövringsförmågan.





STÖRRE HYTT

Ökad yta med 10 % ger bekväm och avslappnad användning, ökad produktion och minskar tröttheten. Den nya hyttutformningen ger bättre utrymme bakom sätet så att föraren kan röra sig fritt i hytten. Den nya generationen av Volvo-hytter har mer utrymme inuti hytten, större inglasad yta och minskade bullernivåer.



HÖGRE PRESTANDA

Få mer gjort på kortare tid med ökad kombinerad grävförmåga samt 10 % bättre dragkraft, svängkraft och lyftkapacitet. EC60E är utformad för att klara de tuffaste arbetsplatserna och uppdragen med den kraftfulla Stage V-motorn och justerbart hydraulflöde.

Kraftfull prestanda

Klättra snabbare, sväng jämnare, gräv hårdare och lasta snabbare med EC60E. Den förbättrade dragkraften, svängkraften och lyftkapaciteten gör att du får resultat, snabbt. Den här mångsidiga och kraftfulla maskinen kan skräddarsys för vilket jobb som helst och passar många olika applikationer.

Kraftfull Volvo Stage V-motor

Ge arbetsplatsen extra kraft och snabba resultat. Ökad effekt till 44,3 kW och förbättrad kylning säkerställer bästa prestanda oavsett klimat. Motorn ger en maximal kombination av kraft och prestanda för att klara krävande arbetsförhållanden.



Mjuk körning

Smidiga och kombinerade manövrer innebär att rörelserna blir mycket noggranna och precisa. Maskinen har känsliga reglage och den gör exakt det föraren vill för mindre trötthet och smidig manövrering.



Mångsidighet

Utmärkt prestanda på alla arbetsplatser, oavsett om du arbetar i trånga utrymmen eller på stora byggarbetsplatser. Maskinens kompakta design, långa skaft, tillvalet fast eller offset bom, längre schaktblad och extra hydraulik gör att den passar utmärkt för en mängd olika jobb och applikationer.



Förarprestanda

Föraren kan ställa in maskinen både efter egna preferenser och så att den passar den aktuella arbetsuppgiften för smidigare styrning och bättre prestanda. De extra hydraulflödena, det elmanövrerade schaktbladet och bomoffsethastigheten kan justeras av föraren och skräddarsys efter tre olika arbetsresponslägen: Aktiv, Normal eller Mjuk.



Gör din verksamhet lönsam

EC60E är utformad och byggd för att öka lönsamheten och göra det möjligt att arbeta längre. Den har utmärkt serviceåtkomst, bekväma underhållspunkter och Volvos funktion med automatisk motoravstängning - allt för att reducera dina driftskostnader. Med bättre bränsl effektivitet än den tidigare maskinserien säkrar denna slitstarka och hållbara maskin dina kostnader och ökar drifftiden.

Låg bränsleförbrukning

I kombination med förbättrad hydraulik ger den nya Volvo-motorn överlägsen bränsl effektivitet. Standardfunktionen "auto idle" (automatisk tomgång) reducerar din bränsleförbrukning ännu mera och ökar din lönsamhet.



Automatisk motoravstängning

En unik funktion från Volvo gör att motorn stannar automatiskt efter en förinställd tid, vilket sänker bränslekostnaderna och minskar bullret. En stoppad timmätare reducerar underhållskostnader och ökar maskinens andrahandsvärde.



MATRIS och VCADS Pro

Tillsammans med återförsäljaren kan du analysera förarbeteendet med hjälp av Volvos MATRIS-program för att öka effektiviteten och produktiviteten samt minska dina bränsle- och underhållskostnader. Volvo erbjuder också diagnostiksystemet VCADS Pro vilket gör det enkelt att kontrollera din maskin.



Hållbarhet och tillförlitlighet

EC60E är konstruerad med samma höga kvalitet som alla maskiner från Volvo. Därför kan du vara säker på att den är hållbar och tillförlitlig på arbetsplatsen. Du kan vara helt säker på att din maskin presterar och arbetar kraftfullt.





SERVICEVÄNLIGHET

Håll igång maskinen med rad olika funktioner som hjälper till att öka tillgängligheten och minska stilleståndstiden. Lätt åtkomst med ny placering av huvudmanöverventilen, praktiska smörjpunkter och en kylenhet som är lätt att rengöra gör att servicetiden och underhållskostnaderna kan hållas nere. Kontrollera serviceintervallen enkelt på skärmen i hytten och få påminnelser när det är dags för service.



MÅNGSIDIGA REDSKAP

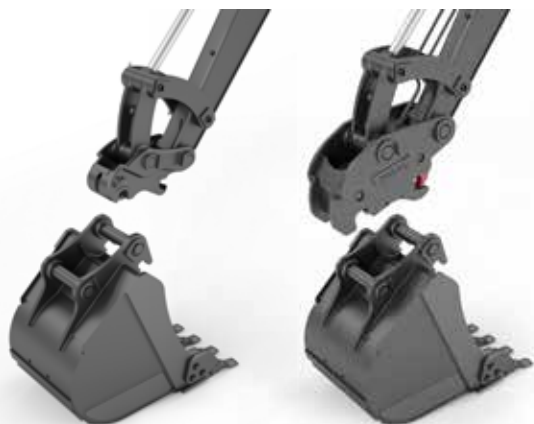
Maskinens redskap är enkla att byta för att spara tid och kostnader. Tack vare sin utformning, hydraulik, rörsystem och reglage i hytten i kombination med Volvos redskap kan EC60E utföra ett stort urval av uppgifter. Volvos redskap fungerar optimalt tillsammans med maskinen för att ge maximal produktivitet.

En maskin, många arbetsplatser

Volvo erbjuder ett stort sortiment med slitstarka redskap som passar på många olika arbetsplatser, även inom samhällsservice, byggnadsverksamhet och jordbruk liksom inom trädgård och skogsbruk. Volvos redskap är en integrerad del hos grävmaskinen som de är avsedda för – och levererar maximal produktivitet och mångsidighet.

Redskapsfäste

Både det mekaniska och det hydrauliska redskapsfästet gör det möjligt att snabbt och effektivt byta mellan olika redskap. Snabbfästet klarar olika Volvo-skopor och passar perfekt till hammare och andra redskap, vilket gör det enklare på arbetsplatsen.



Skopor

Ett komplett utbud av skopor från förstärkta standardskopor till dikningsskopor gör att maskinen kan användas på många typer av arbetsplatser och i olika användningsområden. De slitstarka skoporna kan arbeta i löst grus, krossad sten, lera och jord.



Hydraulhammare

Volvos slitstarka hydraulhammare har konstruerats för att passa optimalt till Volvo-grävmaskiner. Det stora utbudet av spett har konstruerats för att krossa alla sorters material och kombinerar utmärkt prestanda med låga ljud- och vibrationsnivåer.



Tumme

Volvos tumme är utformad för att fungera med både Volvos direktinfästa skopor och redskapsfästet så att det går att utföra många olika uppgifter, inklusive stapling, uppläggning, lastning, lyftning och transport.



En kompakt maskin med stor potential

HÖGRE PRESTANDA

Få mer gjort på kortare tid med ökad kombinerad grävförmåga samt 10 % bättre dragkraft, svängkraft och lyftkapacitet.

Mjuk körning

Smidiga och kombinerade manövrer innebär att rörelserna blir mycket noggranna och precisa.

MATRIS och VCADS Pro

Volvo MATRIS analyserar förarbeteendet för att öka effektiviteten och produktiviteten. VCADS Pro hjälper dig att kontrollera maskinen.

MÅNGSIDIGA REDSKAP

Volvos redskapssortiment gör att maskinen klarar en mängd uppgifter för många olika jobb och applikationer.

Mångsidighet

Utmärkt prestanda på alla arbetsplatser, oavsett om du arbetar i trånga utrymmen eller på stora byggarbetsplatser

Automatisk motoravstängning

Den automatiska motoravstängningen sänker bränslekostnaderna, minskar bullret och underhållskostnaderna betydligt och ger ett högre andrahandsvärde.

ECO-läge

Volvos unika ECO-läge förbättrar bränsleeffektiviteten utan att tappa prestanda i de flesta driftförhållanden.



STÖRRE HYTT

Större utrymme innebär bekväm och avslappnad körning, ökad produktion och mindre trötthet.

SERVICE

Service tid reduceras genom serviceåtkomst i marknivå, ny placering av huvudmanöverventilen, bekvämt placerade smörjpunkter och kylare som är enkla att rengöra.

Enkel kontroll

Knappsatsen samlar alla reglage på höger sida om föraren och LCD-skärmen visar all maskininformation så att det går lätt att komma åt funktionerna.

Bekvämt för föraren

Större förvaringsutrymme i hytten gör det bekvämare och mer praktiskt för föraren.

Kraftfull Stage V-motor från Volvo

Den kraftfulla motorn ger en maximal kombination av kraft och prestanda för att klara krävande arbetsförhållanden.

SERVICEAVTAL

Serviceavtalen erbjuder förebyggande underhåll, totalreparationer och flera olika drifttidstjänster.



Öka värdet på din verksamhet

Att vara Volvo-kund innebär att ha en komplett uppsättning tjänster nära till hands. Volvo kan erbjuda dig ett långsiktigt samarbete, skydda dina intäkter och tillhandahålla ett komplett sortiment av kundlösningar med hjälp av reservdelar av hög kvalitet, levererade av engagerade människor. Vi på Volvo arbetar alltid för att öka den positiva avkastningen på din investering och maximera din produktion.

Kompleta lösningar

Volvo har rätt lösning för dig. Så varför inte låta oss tillgodose alla dina behov under maskinens hela livscykel? Genom att

lyssna på dina krav kan vi minska din totala ägandekostnad och öka dina intäkter.



Volvo originaldelar

Att vi är noga med detaljer är det som får oss att sticka ut. Detta beprövade koncept är en god investering för din maskin. Volvo originaldelar testas noga eftersom varje del är viktig för drifttid och prestanda. Endast genom att använda Volvos originaldelar kan du vara säker på att din maskin behåller den berömda Volvo-kvaliteten.

Servicenätverk

För att kunna hjälpa till snabbare kommer en Volvo-expert ut till din arbetsplats från någon av våra Volvo-anläggningar. Med vår omfattande infrastruktur av tekniker, verkstäder och försäljningsställen har Volvo ett heltäckande nätverk för att stödja dig med lokal kännedom och global erfarenhet.





SERVICEAVTAL

De olika serviceavtalen erbjuder förebyggande underhåll, totala reparationer och ett antal drifttjänster. Volvo använder den senaste tekniken för att övervaka maskinens drift och status och ger dig råd om hur du kan öka din lönsamhet. Med ett serviceavtal har du kontroll över dina servicekostnader.

Volvo EC60E i detalj

Motor

Den nya motorn med enastående kapacitet är en fyrcylindrig, rak, turboladdad, vattenkyld dieselmotor med elektroniskt styrd högtrycksbränsleinsprutare. Motorn uppfyller de senaste utsläppskraven i Steg V.

Modell	Volvo	D2.6H
Max. effekt vid	varv/min	2 200
Netto (ISO 9249/SAEJ1349)	kW	42.7
	hk	58.1
Brutto (SAE J1995)	kW	44.3
	hk	60.2
Max. vridmoment	Nm	221.6
vid varvtal	varv/min	1 500
Antal cylindrar		4
Cylindervolym	l	2.61
Cylinderdiameter	mm	87
Slaglängd	mm	110

Elsystem

Spänning	V	12
Batterier	V	1 x 12
Batterikapacitet	Ah	100
Generator	V/Ah	12/90
Startmotor, effekt	V – kW	12 - 2.5

Undervagn

Undervagnen har en robust X-formad ram.		
Bandplattor		2 x 39
Länkelning	mm	135
Bandplatta, bredd, stål	mm	380 / 500
Bandplatta, bredd, gummi	mm	400
Underrullar		2 x 5
Överrullar		2 x 1

Larvsystem

Varje larv drivs av en automatisk tvåstegs axialkolvmotor. Larvbromsen som har flera skivor ansätts av fjäderkraft och lossas hydrauliskt. Drivmotorerna, bromsarna och planetväxlarna sitter väl skyddade i bandramarna.

Larvhastighet låg	km/h	2.4
Larvhastighet hög	km/h	4.4
Max. dragkraft	kN	52.8
Backtagningsförmåga	°	35

Ljudnivå

Ljudtrycksnivå i hytten enligt ISO 6396		
L _{pA} (standard)	dB	78
Extern ljudnivå enligt ISO 6395 och EU:s bullerdirektiv 2000/14/EG.		
L _{WA} (standard)	dB	97

Svängsystem

Inget byte av olja i slutväxlarna

Smörjsystemet använder hydraulolja för reduktionsväxeln, vilket innebär att oljan i slutväxlarna inte behöver bytas.

Inbyggd larvbroms

Larvbromsen byggs in i hydraulmotorn för säkrare parkering på lutande mark.

Stötabsorberande funktion

Stötabsorbering ingår som standard för jämn körning.

Max. svänghastighet	varv/min	9,5
Max. svängkraft	kNm	12,3

Hydraulsystem

Ett hydraulsystem med negativ kontroll och öppet centrum ger exakt kontroll

Huvudpump: Pump med variabelt displacement

Maximalt flöde	l/min	2 x 60.5
----------------	-------	----------

Svängpump: Kuggjulspump

Maximalt flöde	l/min	1 x 35.2
----------------	-------	----------

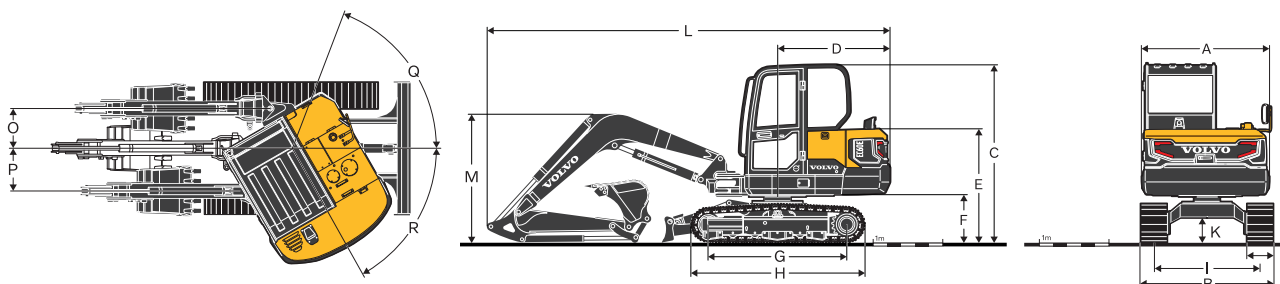
Inställningstryck för övertrycksventil

Arbetsstryck	MPa	22.6
Larvkrets	MPa	24.5
Svängkrets	MPa	19.6
Servopilotkrets	MPa	3.2

Återfyllning vid service

Bränsletank	l	105
Hydraulsystem, totalt	l	120
Hydraultank	l	76
Motorolja	l	11
Motorfylvätska	l	10
Larvenhet	l	2 x 0.8

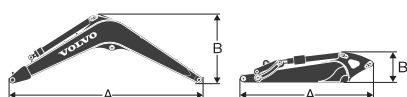
Specifikationer



MÅTT	EC60E		
	m	3.0	1.9
Bom			
Skaft			
A Överbyggnad, totalbredd	mm	1 845	1 845
B Totalbredd	mm	1 920	1 920
C Hytt, totalhöjd	mm	2 584	2 584
D Svängradie, bakdel	mm	1 650	1 650
E Totalhöjd över motorhuv	mm	1 630	1 630
F Frigångshöjd motvikt *	mm	671	671
G Axelavstånd	mm	1 990	1 990
H Längd över larv	mm	2 500	2 500
I Spårvidd	mm	1 520	1 520
J Bandplatta, bredd	mm	380	380
K Min. markfrigång *	mm	350	350
L Totallängd	mm	5 800	5 865
M Bom, totalhöjd	mm	1 854	1 978
O Bommens svängavstånd	mm	684	684
P Bommens svängavstånd	mm	755	755
Q Bommens svängvinkel	°	80	80
R Bommens svängvinkel	°	50	50

* Utan kam till bandlänk

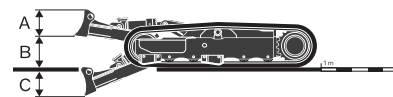
** Baserat på stålband



MÅTT	m	Bom		Skaft	
		3.0	1.6	1.9	1.9
A Längd	mm	3 110	2 102	2 402	
B Höjd	mm	1 192	488	497	
Bredd	mm	336	300	300	
Vikt	kg	378	168	181	

Bom * Cylinder, rör och tapp ingår, utan bomcyl. Tapp

Skaft * Inklusive cylinder, länksystem och tapp

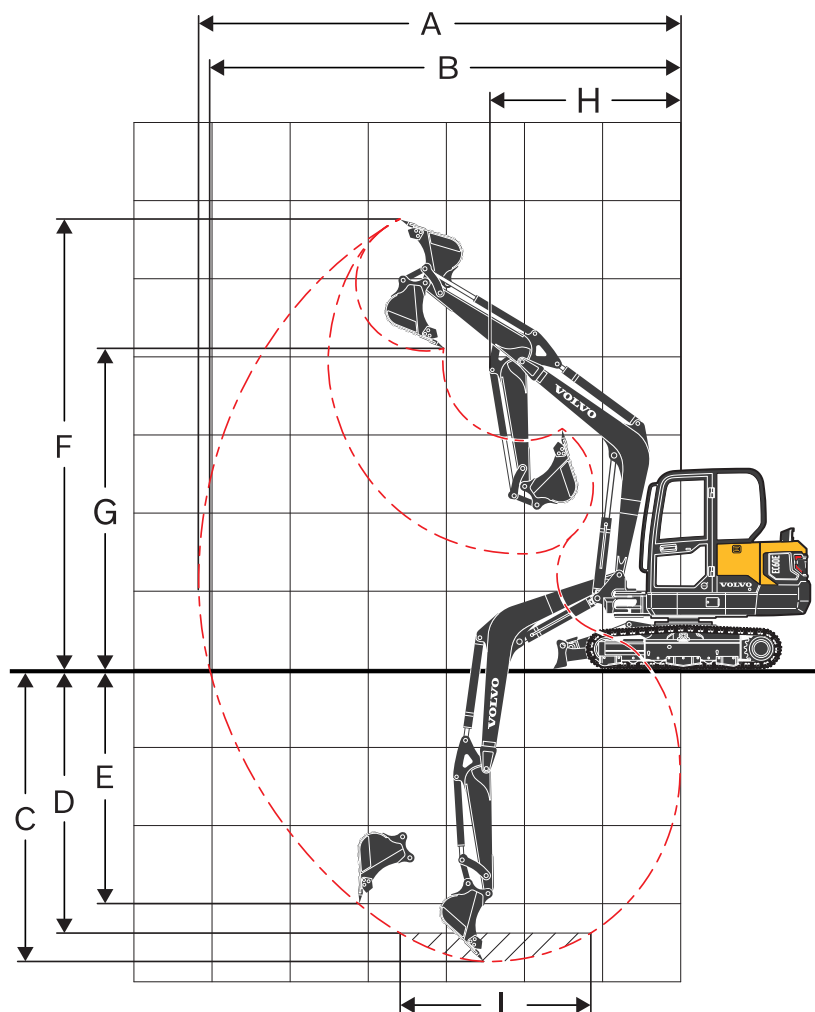


MÅTT		Schaktblad	
		Standard schaktblad.	Schaktblad utan offset (längre)
A Höjd	mm	350	350
Bredd	mm	1 920	1 920
B Lyfthöjd	mm	351	405
C Grävdjup	mm	446	635

MASKINVIKTER OCH MARKTRYCK

	Bandplatta, bredd	Maskinvikt	Marktryck
	mm	kg	kPa
Bom 3,0 m, skaft 1,6 m, skopa 129 kg (142 l), motvikt 440 kg			
Stållarv	380	5 877	34.9
Stållarv	500	5 979	27
Gummilarv	400	5 730	32.3
Gummipads	400	6 049	33,8
Bom 3,0 m, skaft 1,9 m, skopa 129 kg (142 l), motvikt 440 kg			
Stållarv	380	5 927	35.2
Stållarv	500	6 029	27.2
Gummilarv	400	5 780	32,6
Gummipads	400	6 099	34.1

Specifikationer



ARBETSOMRÅDE

Benämning	Enhet		
Bom	m	3.0	
Skaft	m	1,6	1,9
A Max. grävräckvidd	mm	6 105	6 395
B Max. räckvidd i markplanet	mm	5 970	6 260
C Max. grävdjup	mm	3 695	3 995
D Max. grävdjup (l = 2,44 m nivå)	mm	3 295	3 640
E Max. vertikalt grävdjup (vertikal grävning)	mm	2 625	2 990
F Max. grävhöjd	mm	5 695	5 885
G Max. tipphöjd	mm	4 150	4 340
H Min. främre svängradie	mm	2 465	2 470

GRÄVKRAFTER MED DIREKTINFÄST SKOPA

Brytkraft (skopa)	SAE J1179	kN	37,7	37,7
	ISO 6015	kN	43,3	43,3
Grävkraft (skaft)	SAE J1179	kN	28,2	25,0
	ISO 6015	kN	28,8	25,4
Rotationsvinkel, skopa		°	196	

LYFTKAPACITET EC60E

Lyftkapacitet vid skaftänden utan skopa.

För lyftkapacitet inklusive skopa. Dra bara bort den direktinfästa skopans eller snabbfästeskopans faktiska vikt från följande värden.

		Lyftkrok i förhållande till marknivå	1,0 m		2,0 m		3,0 m		4,0 m		5,0 m		Max. räckvidd			
			Längs	Tvårs	Längs	Tvårs	Längs	Tvårs	Längs	Tvårs	Längs	Tvårs	Längs	Tvårs	mm	
			undervagn	undervagn	undervagn	undervagn	undervagn	undervagn	undervagn	undervagn	undervagn	undervagn	undervagn	undervagn		
Bom:	3,0 m	4,0 m	kg						*1 450	1 150			*1 420	1 000	4 327	
Skaft:	1,6 m GP	3,0 m	kg						*1 510	1 130			*1 320	800	4 930	
Bandplatta:	400 mm	2,0 m	kg					*2 320	1 670	*1 730	1 080	*1 470	770	*1 330	710	5 233
	Gummilav	1,0 m	kg					*2 910	1 550	*1 960	1 030	*1 540	750	*1 400	680	5 300
Motvikt:	440 kg	0,0 m	kg			*1 360	*1 360	*3 050	1 490	*2 060	990	*1 520	730	*1 450	700	5 139
Schaktblad:	Sänkt	-1,0 m	kg	*2 430	*2 430	*3 230	2 910	*2 790	1 480	*1 930	980			*1 440	790	4 725
		-2,0 m	kg			*3 140	2 960	*2 130	1 510					*1 340	1 030	3 957
Bom:	3,0 m	4,0 m	kg						*1 450	1 070			1 290	930	4 327	
Skaft:	1,6 m GP	3,0 m	kg						1 460	1 050			1 030	740	4 930	
Bandplatta:	400 mm	2,0 m	kg					2 210	1 550	1 410	1 010	1 000	710	930	660	5 233
	Gummilav	1,0 m	kg					2 070	1 430	1 350	950	980	690	890	630	5 300
Motvikt:	440 kg	0,0 m	kg			*1 360	*1 360	2 010	1 370	1 310	920	960	670	920	650	5 139
Schaktblad:	Höjt	-1,0 m	kg	*2 430	*2 430	*3 230	2 630	2 000	1 360	1 300	910			1 040	730	4 725
		-2,0 m	kg			*3 140	2 680	2 030	1 390					*1 340	950	3 957
Bom:	3,0 m	4,0 m	kg						*1 450	1 180				*1 420	1 020	4 327
Skaft:	1,6 m GP	3,0 m	kg						*1 510	1 160				*1 320	820	4 930
Bandplatta:	380 mm	2,0 m	kg					*2 320	1 720	*1 730	1 110	*1 470	790	*1 330	730	5 233
	Ställarv	1,0 m	kg					*2 910	1 590	*1 960	1 060	*1 540	770	*1 400	700	5 300
Motvikt:	440 kg	0,0 m	kg			*1 360	*1 360	*3 050	1 530	*2 060	1 020	*1 520	750	*1 450	720	5 139
Schaktblad:	Sänkt	-1,0 m	kg	*2 430	*2 430	*3 230	2 990	*2 790	1 530	*1 930	1 010			*1 440	810	4 725
		-2,0 m	kg			*3 140	3 040	*2 130	1 560					*1 340	1 060	3 957
Bom:	3,0 m	4,0 m	kg						*1 450	1 100			1 320	950	4 327	
Skaft:	1,6 m GP	3,0 m	kg						1 500	1 080			1 070	760	4 930	
Bandplatta:	380 mm	2,0 m	kg					2 270	1 590	1 450	1 030	1 030	730	960	680	5 233
	Ställarv	1,0 m	kg					2 140	1 470	1 390	980	1 010	710	920	650	5 300
Motvikt:	440 kg	0,0 m	kg			*1 360	*1 360	2 070	1 410	1 360	950	990	700	950	670	5 139
Schaktblad:	Höjt	-1,0 m	kg	*2 430	*2 430	*3 230	2 700	2 070	1 400	1 340	940			1 070	750	4 725
		-2,0 m	kg			*3 140	2 760	2 100	1 430					*1 340	980	3 957
Bom:	3,0 m	5,0 m	kg											*1 380	1 290	3 712
Skaft:	1,9 m GP	4,0 m	kg						*1 280	1 160				*1 160	880	4 687
Bandplatta:	400 mm	3,0 m	kg						*1 360	1 140		*1 310	780	*1 090	720	5 241
	Gummilav	2,0 m	kg					*2 070	1 700	*1 600	1 090	*1 380	760	*1 090	650	5 524
Motvikt:	440 kg	1,0 m	kg					*2 740	1 560	*1 870	1 030	*1 480	740	*1 140	620	5 587
Schaktblad:	Sänkt	0,0 m	kg			*1 510	*1 510	*3 020	1 480	*2 030	980	*1 530	720	*1 270	630	5 436
		-1,0 m	kg	*2 060	*2 060	*2 880	2 840	*2 890	1 450	*1 980	960	*1 380	710	*1 350	700	5 051
		-2,0 m	kg	*3 400	*3 400	*3 700	2 890	*2 370	1 470	*1 590	980			*1 300	870	4 355
		-3,0 m	kg			*1 690	*1 690	*1 040	*1 040					*970	*970	3 075
Bom:	3,0 m	5,0 m	kg											*1 380	1 200	3 712
Skaft:	1,9 m GP	4,0 m	kg						*1 280	1 080				1 130	810	4 687
Bandplatta:	400 mm	3,0 m	kg						*1 360	1 060	1 020	730	940	670	5 241	
	Gummilav	2,0 m	kg					*2 070	1 570	1 410	1 010	1 000	710	850	600	5 524
Motvikt:	440 kg	1,0 m	kg					2 080	1 430	1 350	950	970	680	820	570	5 587
Schaktblad:	Höjt	0,0 m	kg			*1 510	*1 510	2 000	1 360	1 300	910	940	660	840	590	5 436
		-1,0 m	kg	*2 060	*2 060	*2 880	2 560	1 970	1 330	1 280	890	940	660	930	650	5 051
		-2,0 m	kg	*3 400	*3 400	*3 700	2 610	1 990	1 350	1 300	900			1 160	810	4 355
		-3,0 m	kg			*1 690	*1 690	*1 040	*1 040					*970	*970	3 075
Bom:	3,0 m	5,0 m	kg											*1 380	1 320	3 712
Skaft:	1,9 m GP	4,0 m	kg						*1 280	1 190				*1 160	900	4 687
Bandplatta:	380 mm	3,0 m	kg						*1 360	1 170	*1 310	800	*1 090	740	5 241	
	Ställarv	2,0 m	kg					*2 070	1 740	*1 600	1 110	*1 380	790	*1 090	660	5 524
Motvikt:	440 kg	1,0 m	kg					*2 740	1 600	*1 870	1 050	*1 480	760	*1 140	640	5 587
Schaktblad:	Sänkt	0,0 m	kg			*1 510	*1 510	*3 020	1 520	*2 030	1 010	*1 530	740	*1 270	650	5 436
		-1,0 m	kg	*2 060	*2 060	*2 880	*2 880	*2 890	1 500	*1 980	990	*1 380	730	*1 350	720	5 051
		-2,0 m	kg	*3 400	*3 400	*3 700	2 970	*2 370	1 510	*1 590	1 000			*1 300	900	4 355
		-3,0 m	kg			*1 690	*1 690	*1 040	*1 040					*970	*970	3 075
Bom:	3,0 m	5,0 m	kg											*1 380	1 230	3 712
Skaft:	1,9 m GP	4,0 m	kg						*1 280	1 110				*1 160	840	4 687
Bandplatta:	380 mm	3,0 m	kg						*1 360	1 090	1 050	750	960	690	5 241	
	Ställarv	2,0 m	kg					*2 070	1 610	1 450	1 040	1 030	730	870	620	5 524
Motvikt:	440 kg	1,0 m	kg					2 140	1 470	1 390	980	1 000	700	840	590	5 587
Schaktblad:	Höjt	0,0 m	kg			*1 510	*1 510	2 060	1 390	1 340	930	980	680	870	600	5 436
		-1,0 m	kg	*2 060	*2 060	*2 880	2 640	2 040	1 370	1 320	910	970	680	960	670	5 051
		-2,0 m	kg	*3 400	*3 400	*3 700	2 690	2 050	1 390	1 340	930			1 190	830	4 355
		-3,0 m	kg			*1 690	*1 690	*1 040	*1 040					*970	*970	3 075

Anm.: 1. Ovanstående laster överensstämmer med SAE J1097 och ISO 10567 Anläggningsmaskiner – Hydrauliska grävmaskiner – Lyftkapacitet.

2. Nominella laster överskrider inte 87 % av hydraulisk lyftkapacitet eller 75 % av tipplast. 3. Nominella laster markerade med en asterisk (*) begränsas av hydraulisk kapacitet snarare än tipplast.

Utrustning

STANDARDUTRUSTNING

Motor

Dieselmotor från Volvo med låga utsläpp som uppfyller Stage V-kraven
Standardkylsystem
Tvästegsluftfilter
Bränslefilter och vattenavskiljare
Generator, 90 A

Elektriskt/elektroniskt reglersystem

Säker motorstartfunktion
Automatiskt tomgångssystem
Halogen arbetsbelysning:
Hyttmonterad 1 (fram), bommonterad 1 (vänster)
Batteri, 12 V/100 Ah
Startmotor, 12 V/2,5 kW
Display och knappsats
Huvudströmbrytare
Körvarning

Ram

Backspegel
440 kg motvikt
Bukplåt
Schaktblad

Undervagn

400 mm gummilarv

Hydraulsystem

Körmotorer med två automatiska hastighetsregister
Ändlägesdämpare
Hydraulolja mineral 46

Hytt och inredning

Hytt
Förarstol med textilkädsel och fjädring
Säkerhetsbälte, 2 tum rullbälte
Manöverspak
Radio med MP3/AUX
Huvudnyckel
Timmätare (inte analog)

Grävaggregat

Bom: 3,0 m, skaft: 1,6 m
Länksystem

Larvbroms

Verktygssats, dagligt underhåll

EXTRAUTRUSTNING

Motor

Vattenavskiljare (med värmare)
Automatisk motoravstängning

Elektriskt/elektroniskt reglersystem

Tankningspump: 35 l/min, med automatisk avstängning
Extra arbetsbelysning halogen;
Hyttmonterad 1 (bak)
Bommonterad 1 (höger)
CareTrack
Roterande varningsljus
Elektrisk ändring av spakfunktion
Bakåtriktad kamera
Elektrisk kontroll av schaktbladet på grävspaken
LED-lampa

Undervagn/överbyggnad

500 mm ställarv
380 mm ställarv
400 mm ställarv med gummipads
400 mm, fastbultat gummipad

Ram

Schaktblad med flytfunktion

Hydraulsystem

Hydraulutrustningar:
Hydraulhammare och sax
Tilt & rotator
Grip
Snabbfäste
Slangbrottsventil för bom, skaft
Överlastvarning
Hydraulolja ISO VG 32, 68
Hydraulolja, biologiskt nedbrytbar 46
Hydraulolja, longlife-olja 32, 46, 68

Hytt och inredning

Öppen hytt
Värmare och luftkonditionering
Förarstol med tygklädsel, fjädring och värmare
Förarstol med PVC-klädsel och fjädring
Joystick, X3 proportionell
Säkerhetsbälte, 3 tum rullbälte
Radio med MP3/AUX/Bluetooth
Mekanisk timräknare
Hyttmonterad FOG (rasskydd)
FOPS (skyddsgaller för nedfallande föremål)
Solskydd, fram/tak
Säkerhetsnät

Grävaggregat

Skaft: 1,9 m

Larvbroms

Verktygssats, komplett
Reservdelar

ETT URVAL AV VOLVO EXTRAUTRUSTNING

Elektrisk kontroll av schaktbladet på grävspaken



Bakåtriktad kamera



LED-lampa



Långt skaft



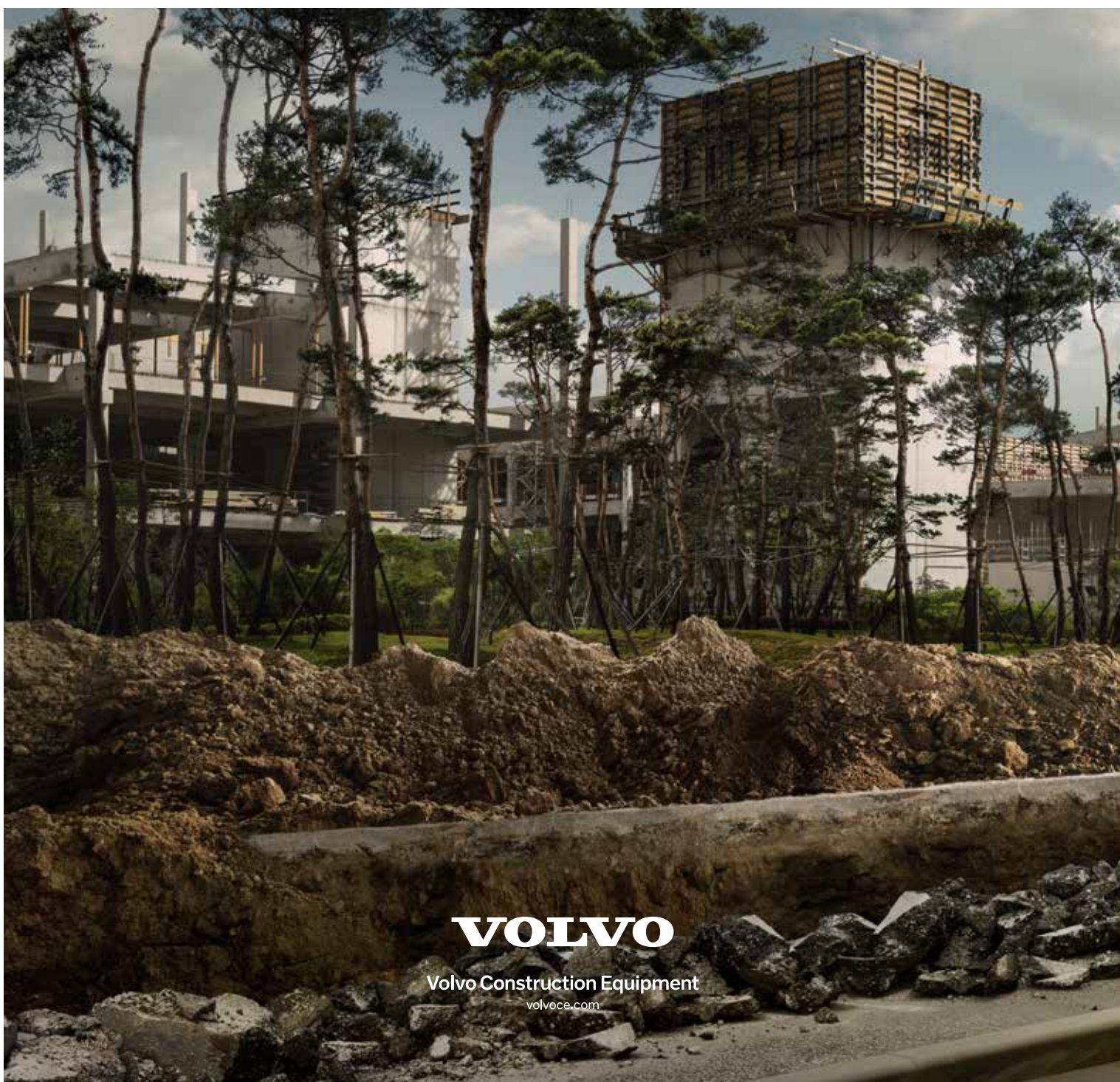
Schaktblad med flytfunktion



Rör för extrahydraulik (X3)



Alla produkter marknadsförs inte på alla marknader. Under vår policy av ständiga förbättringar förbehåller vi oss rätten till ändringar i specifikationer och utförande utan särskilt meddelande. Illustrationerna visar inte alltid maskinen i standardutförande.



VOLVO

Volvo Construction Equipment
volvoce.com