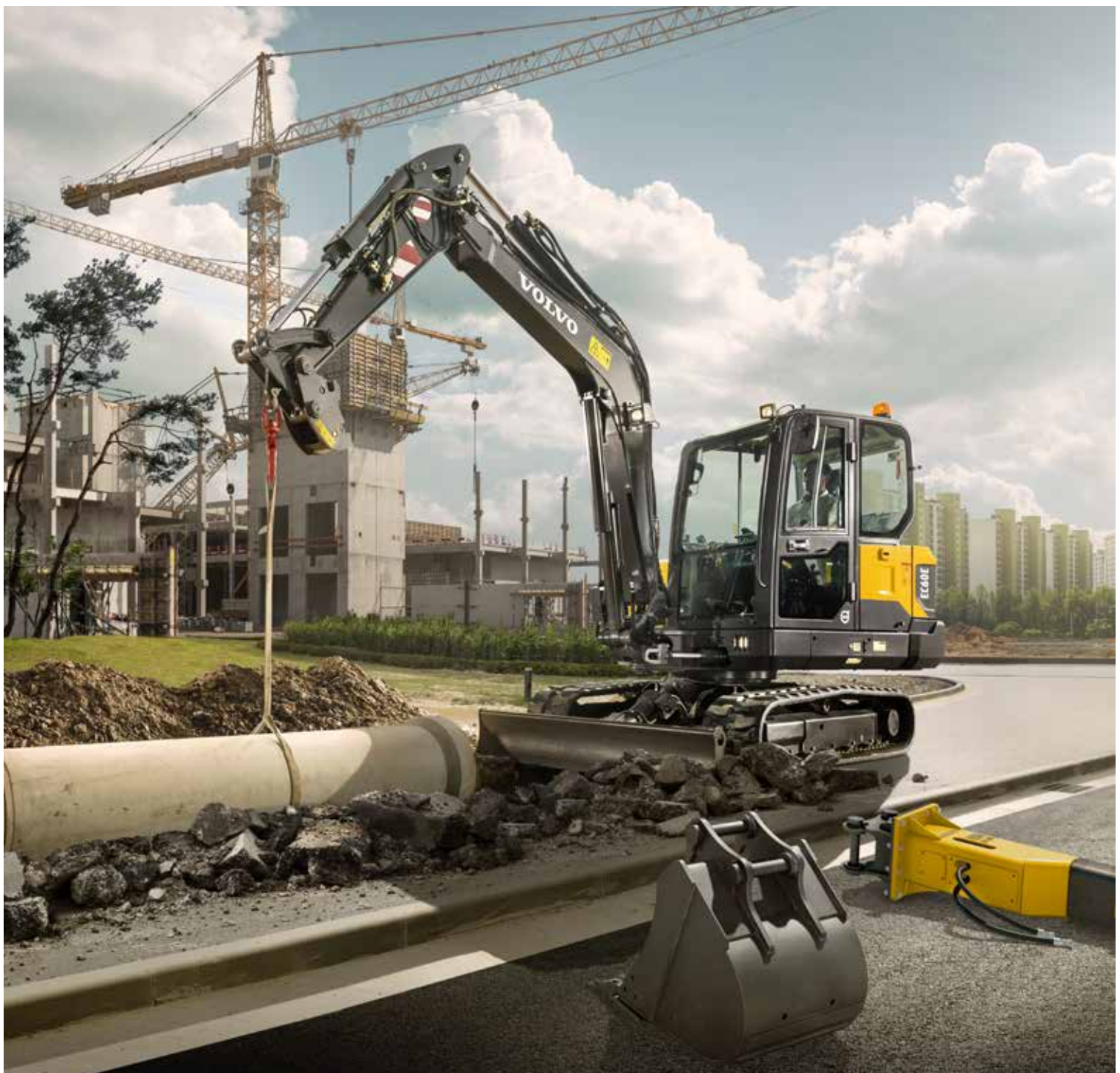


Volvo Construction Equipment
Building Tomorrow



EC60E

Volvo Bagger 5.5-6.8 Tonnen 44.3 kW



Mehr Platz, mehr Komfort, mehr Produktivität

Der neue und weiterentwickelte EC60E verfügt über eine größere Kabine, die dem Fahrer eine komfortable und produktivere Arbeitsumgebung bietet. Bessere Ergonomie und ein modernes LCD-Display sorgen für perfekte Kontrolle zu jedem Zeitpunkt. Für das Verstauen persönlicher Gegenstände wurde viel Stauraum geschaffen.

Fahrerkomfort

Erweiterter Stauraum steht zum Komfort und zur Zweckmäßigkeit der Fahrer zur Verfügung. Ein Handyfach, zwei Steckdosen, ein Getränkehalter und drei weitere große Ablagen machen die Volvo-Kabine zu einer bequemen Arbeitsumgebung.



Sichtverhältnisse für den Fahrer

Die Rundumsicht ist durch die Verwendung von schmalen Ecksäulen, größerer Verglasung und vergrößerten Wischerblättern verbessert. Die Heckkamera sorgt im Verbund mit dem 7-Zoll-LCD-Farbdisplay für bessere Sicht nach hinten und erhöht damit die Sicherheit. Selbst bei beengten Platzverhältnissen gibt es keine toten Winkel mehr.



Komfortabel arbeiten

Der komfortable verstellbare Sitz ermöglicht konzentriertes Arbeiten und weniger Ermüdung während des Arbeitstags. Die Klimaanlage der Kabine ist 10 % effizienter, und im Automatikbetrieb wird die Temperatur konstant auf dem festgelegten Wert gehalten. Sechs verstellbare Luftdüsen sorgen für eine optimale Belüftung der Kabine.



Einfache Bedienung

Die Maschine lässt sich spielend leicht bedienen, so dass Sie in kürzerer Zeit mehr Arbeit erledigen können. Im Tastenfeld sind alle Bedienelemente auf der rechten Seite zusammengefasst. Der 7-Zoll-LCD-Farbmonitor zeigt alle Maschinendaten an und bietet über intuitiv zu bedienende Menüs Zugang zu allen Funktionen. Über die Hotkeys hat der Fahrer direkten Zugriff auf festgelegte Funktionen. Das sorgt für noch größeren Bedienkomfort. Der neue, optimierte Joystick bietet eine bessere Griffbarkeit, passt perfekt zu Ihrem Daumen und verbessert den Bedienkomfort.





GRÖßERE KABINE

Eine um 10% geräumigere Kabine für eine komfortable und entspannte Arbeitsumgebung, die für den Fahrer weniger ermüdend ist. Bei dem neuen Kabinendesign gibt es mehr Platz hinter dem Sitz, wodurch der Fahrer mehr Bewegungsfreiheit hat. Die neue Generation Volvo-Kabinen ist großzügiger, verfügt über größere Verglasungen und einen niedrigeren Geräuschpegel.



GESTEIGERTE LEISTUNG

Erladigen Sie mehr in weniger Zeit mit erh6hten Kombinier-Grableistungen, einer 10%igen Verbesserung der Traktion, Schwenk-Kraft und der Hubkapazit6t. Der EC60E wurde f6r die anspruchsvollsten Baustellen und Vertr6ge durch Verwendung des leistungsstarken Stufe V Motors und des einstellbaren Hydraulikflusses konzipiert.

Kraft für Leistung

Mit dem EC60E klettern Sie schneller, schwenken Sie geschmeidiger, graben Sie stärker und beladen schneller. Verbesserte Traktion, Swing-Kraft und Hubkapazität machen sich schnell bezahlt. Diese vielseitige und leistungsstarke Maschine lässt sich auf jede Tätigkeit abstimmen und eignet sich für ein breites Einsatzspektrum.

Leistungsstarker Volvo Stufe V Motor

Treiben Sie die Arbeiten auf Ihrer Baustelle voran und erzielen Sie schnell Ergebnisse. Die Leistung wurde auf 44.3kW erhöht und eine verbesserte Kühlung versichert optimierte Leistung unter allen klimatischen Bedingungen. Die ultimative Kombination von Kraft und Performance sorgt dafür, dass die Maschine sich unter allen anspruchsvollen Bedingungen behauptet.



Reibungsloses Funktionieren

Der reibungslose Kombibetrieb ermöglicht sehr genaues und präzises Arbeiten. Dank der zügig ansprechenden Bedienelemente macht die Maschine genau das, was ihr Fahrer will. Das verhindert vorzeitige Ermüdung und sorgt für flüssige Bewegungen.



Vielseitigkeit

Hohe Leistung auf jeder Baustelle, egal ob auf engem Raum oder auf einer Großbaustelle. Die Kompaktheit der Maschine, ihr langer Stiel, der optional feste oder veretzte Alausleger, ein längeres Planierschild, die Zusatzhydraulik und Hydraulikleitungen für den Daumen sorgen für ihre perfekte Eignung für ein breites Einsatzspektrum.



Fahrerleistung

Der Fahrer kann die Maschine auf seinen/ihren eigenen Stil und dem anliegenden Arbeit entsprechend für leichtere Handhabung und erhöhte Leistung einstellen. Der Zusatzhydraulikfördermenge, das elektrische Planierschild und die Auslegerversatz-Geschwindigkeit können vom Fahrer eingestellt und auf drei verschiedene Antwortmodi zugeschnitten werden - 'Aktiv', 'Normal' und 'Soft'.



Hohe Rentabilität

Der EC60E ist auf die Erhöhung Ihrer Rentabilität und Produktivität ausgelegt. Zur Senkung der laufenden Kosten verfügt er über gut zugängliche Wartungspunkte und die Auto-Motorabschaltung von Volvo. Mit ihrer nochmals höheren Kraftstoffeffizienz im Vergleich zur Vorgängerversion bietet diese langlebige und ausfallsichere Maschine volle Kostenkontrolle und hohe Verfügbarkeit.

Geringer Kraftstoffverbrauch

Der neue Volvo Motor und die verbesserte Hydraulik bieten zusammen eine hervorragende Kraftstoffeffizienz. Die serienmäßige Leerlaufautomatik trägt zur weiteren Reduzierung des Kraftstoffverbrauchs und damit zur Erhöhung Ihres Gewinns bei.



Automatische Motorabschaltung

Eine Spezialfunktion von Volvo: Der Motor wird automatisch nach einer voreingestellten Leerlaufzeit abgeschaltet, was Kraftstoff spart und den Geräuschpegel verringert. Weil auch der Betriebsstundenzähler anhält, sinken die Wartungskosten und steigt der Wiederverkaufswert der Maschine.



MATRIS und VCADS Pro

Mit Volvo MATRIS können Sie gemeinsam mit Ihrem Händler das Verhalten Ihrer Fahrer analysieren, um Optimierungspotential zu identifizieren, die Produktivität zu steigern und Ihre Kraftstoff- und Wartungskosten zu senken. Außerdem bietet Volvo das VCADS Pro-Diagnosesystem, mit dem sich Ihre Maschine einfach überprüfen lässt.



Haltbarkeit und Zuverlässigkeit

Der EC60E ist mit der gleichen hohen Qualität ausgelegt wie alle Volvo Maschinen, so können Sie sicher sein, dass er robust und zuverlässig auf Ihrer Baustelle arbeitet. Auf Ihre Maschine können Sie sich verlassen. Mit diesem guten Gefühl können Sie sich ganz auf Ihre Arbeit konzentrieren.





WARTBARKEIT

Wir haben eine Reihe von Ausrüstungen in die Maschine integriert, die zur Erhöhung der Betriebsbereitschaft dienen sowie die Ausfallzeit senken. Service-Zugang vom Boden aus, einschließlich ein neuer Einbauort des Hauptsteuerventils, praktisch angeordneten Schmierpunkten und ein leicht zu reinigendes Kühlaggregat - all dies senkt Ihre Servicezeiten und Wartungskosten. Kontrollieren Sie die Serviceintervalle einfach am Bildschirm in der Kabine, auf dem die anstehenden Wartungsarbeiten angezeigt werden.



VIELSEITIGKEIT DURCH ANBAUGERÄTE

Das Anbaugerät der Maschine lässt sich einfach wechseln. Das spart Zeit und Kosten. Dank seiner Bauweise, Hydraulik, Leitungen und Schalter in der Kabine sowie den zahlreichen Anbaugeräten von Volvo kann der EC60E unterschiedlichste Arbeiten ausführen. Volvo-Anbaugeräte arbeiten zugunsten maximaler Produktivität harmonisch mit der Maschine zusammen.

Eine Maschine, viele Einsatzmöglichkeiten

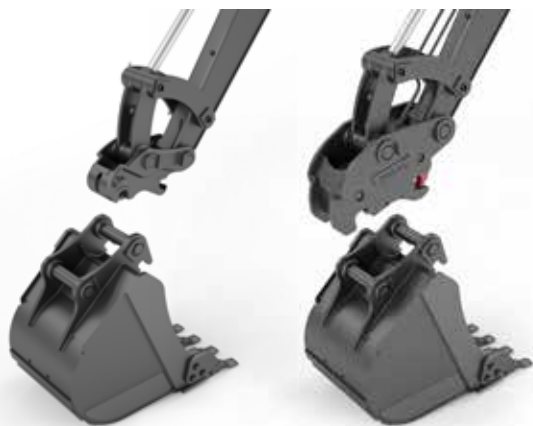
Volvo bietet ein breit gefächertes Sortiment mit langlebigen Anbaugeräten für eine Vielzahl von Einsatzzwecken: Rohr- und Leitungsbau, Hochbau, Landwirtschaft, Landschaftsbau, Forstwirtschaft und mehr. Volvo-Anbaugeräte sind integraler Bestandteil des Baggers, für den sie vorgesehen sind – und liefern so maximale Produktivität und Vielseitigkeit.

Schnellwechsler

Die mechanische und auch die hydraulische Schnellwechsler erlauben, dass Anbaugerät schnell und effizient ausgetauscht wird. Zur Erleichterung des Wechsels vor Ort nimmt der Schnellwechsler verschiedene Volvo-Löffel auf und lässt sich perfekt mit Hämmern und Daumen kombinieren.

Löffeln

Ein Komplettsortiment von Löffeln – von verstärkten Tieflöffeln bis zu Grabenräumlöffeln – eröffnet der Maschine ein breites Einsatzspektrum. Die langlebigen Löffel eignen sich für losen Kies und Schotter, Bruchgestein und Erde.



Hämmer

Die robusten Hydraulikhämmer von Volvo sind perfekt auf die Volvo-Bagger abgestimmt. Das breite Angebot an Hammerwerkzeugen (oder Meißels) ist auf das Brechen aller Arten von Materialien ausgelegt und vereint eine hervorragende Leistung mit geringerer Geräusch- und Vibrationsentwicklung.

Greifer

Der speziell auf die Volvo-Direktanbaulöffel und den Schnellwechsler ausgelegte Volvo-Greifer unterstützt eine Vielzahl von Arbeiten – vom Stapeln über Positionieren, Beladen und Anheben bis zum Materialtransport.



Eine kompakte Maschine mit großem Potential

GESTEIGERTE LEISTUNG

Erledigen Sie mehr in weniger Zeit mit erhöhten Kombiier-Grableistungen, einer 10%igen Verbesserung der Traktion, Schwenk-Kraft und der Hubkapazität.

Gleichmäßige Bedienung

Ein geschmeidiger Kombi-Betrieb bedeutet, dass Sie präzise Bewegungen ausführen können.

MATRIS und VCADS Pro

Volvo MATRIS analysiert das Fahrerverhalten, verbessert Effizienz und Produktivität. VCADS Pro unterstützt Sie bei der Kontrolle Ihrer Maschine.

VIELSEITIGKEIT DURCH ANBAUGERÄTE

Mit dem umfassenden Angebot an Volvo-Anbaugeräten kann die Maschine ein breites Spektrum an Arbeiten in vielen Bereichen erledigen.

Vielseitigkeit

Rufen Sie auf jeder Baustelle – sei es unter beengten Platzverhältnissen oder auf Großbaustellen – optimale Leistung ab.

Automatische Motorabschaltung

Die automatische Motorabschaltung sorgt für Kraftstoffeinsparung, einen niedrigeren Geräuschpegel, sehr viel niedrigere Wartungskosten und einen höheren Wiederverkaufswert.

ECO-Modus*

Der einzigartige ECO-Modus von Volvo verbessert bei den meisten Betriebsbedingungen die Kraftstoffeffizienz, ohne die Leistung zu beeinträchtigen.



GRÖßERE KABINE

Mehr Platz bedeutet komfortable und entspannte Bedienung. Das erhöht die Produktivität und beugt schneller Ermüdung vor.

WARTBARKEIT

Wartungszugang vom Boden aus, eine neue Position des Hauptsteuerventils, bequem erreichbare Schmierpunkte und eine einfach zu reinigende Kühlanlage verkürzen die Wartungszeit.

Einfache Bedienung

Auf dem Bedienfeld der rechten Seite sind alle Steuerelemente angeordnet und auf dem 7" LCD-Bildschirm werden die Maschinendaten angezeigt und alle Funktionen können aktiviert werden.

Benutzerfreundlich

Erweiterter Stauraum in der Kabine sorgt für Komfort und Wohlbefinden des Fahrers.

Leistungsstarker Volvo Stufe V Motor

Mit der ultimativen Kombination aus Kraft und Leistung behauptet sich der leistungsstarke Motor unter schwierigsten Bedingungen.

SERVICEVEREINBARUNGEN

Unser Angebot an Servicevereinbarungen umfasst präventive Wartungsleistungen, sämtliche Reparaturen und eine Reihe von Services, die eine hohe Verfügbarkeit garantieren.



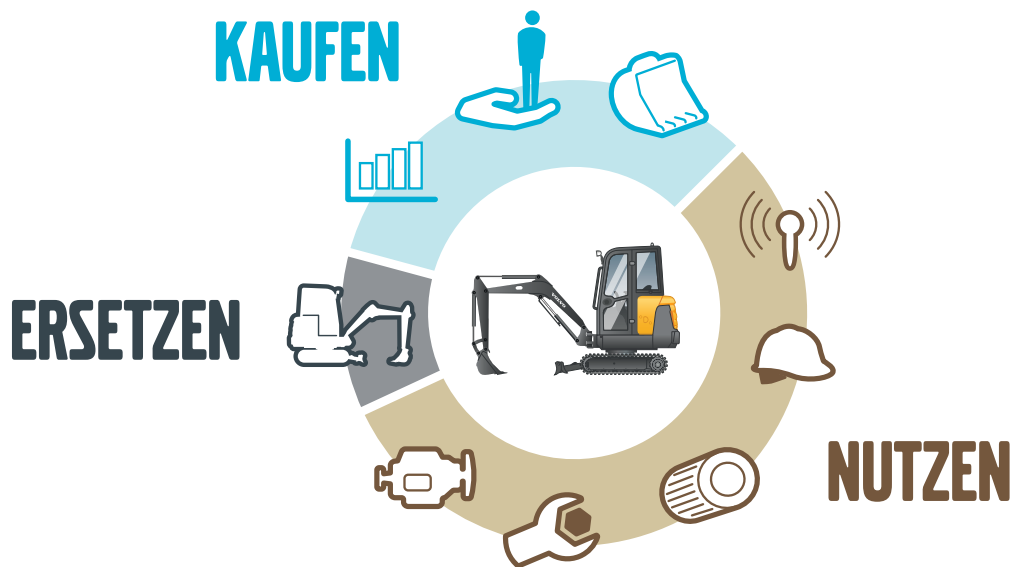
Mehrwert für Ihr Unternehmen

Als Volvo-Kunde können Sie auf ein Komplettangebot an Services zurückgreifen. Volvo bietet Ihnen eine Langzeitpartnerschaft, schützt Ihre Gewinne und hat eine komplette Palette an Kundenlösungen unter Verwendung hochwertiger Ersatzteile im Angebot, die von Technikern montiert werden, die aus Leidenschaft bei Volvo arbeiten. Volvo verpflichtet sich dazu, Ihre Investitionsrendite zu erhöhen und die Betriebszeit der Maschine zu maximieren.

Komplettlösungen

Volvo hat die richtige Lösung für Sie. Warum überlassen Sie es nicht uns, Ihnen den Support für alle Anforderungen

zu liefern, die über die gesamte Lebensdauer der Maschine auftreten können. Wir hören Ihnen genau zu und können so Ihre Gesamtbetriebskosten senken und Ihren Gewinn erhöhen.



Volvo-Originalteile

Wir achten auf jedes Detail. Dieses bewährte Konzept ist eine solide Investition in die Zukunft Ihrer Maschine. Die Ersatzteile werden nach anspruchsvollen Dauertests zugelassen, denn jedes einzelne Teil ist entscheidend für Betriebszeit und Leistung. Nur wenn Sie Original-Ersatzteile von Volvo verwenden, können Sie sicher sein, dass Ihre Maschine die bekannt hohe Volvo-Qualität auf Dauer bewahrt.

Servicenet

Um schneller auf Ihre Bedürfnisse reagieren zu können, können Sie jederzeit einen Volvo-Fachmann aus einer unserer Volvo-Niederlassungen in Ihrer Nähe anfordern. Volvo verfügt über ein globales Netzwerk aus Technikern, Werkstätten und Händlern, die Ihnen unter Anwendung unserer lokalen Kenntnisse und globalen Erfahrungen stets den besten Support bieten.





KUNDEN SERVICEVEREINBARUNGEN

Unsere Palette an Servicevereinbarungen umfasst präventive Wartungsleistungen, vollständige Reparaturen sowie eine Reihe von Dienstleistungen über die gesamte Betriebszeit. Volvo nutzt die neueste Technik, um den Betrieb und Status der Maschine zu überwachen, und berät Sie, wie Sie Ihre Rentabilität erhöhen können. Mit einer Servicevereinbarung haben Sie Ihre Wartungskosten stets unter Kontrolle.

Volvo EC60E im Detail

Motor

Der neue, leistungsfähige Vierzylinder-Diesel-Reihenmotor verfügt über elektronisch gesteuerte senkrechte Hochdruck-Einspritzventile, Turbolader und Wasserkühlung. Dieser Motor entspricht den Anforderungen der neuesten Stufe V Emissionsnormen.

Modell	Volvo	D2.6H
Max. Leistung bei	U/min	2 200
Netto (ISO 9249/SAEJ1349)	kW	42.7
	PS	58.1
Brutto (SAE J1995)	kW	44.3
	PS	60.2
Max. Drehmoment	Nm	221.6
bei Motordrehzahl	U/min	1 500
Anzahl Zylinder		4
Hubraum	l	2.61
Bohrung	mm	87
Hub	mm	110

Elektrische Anlage

Spannung	V	12
Batterien	V	1 x 12
Batteriekapazität	Ah	100
Lichtmaschine	V/Ah	12/90
Anlasserleistung	V - kW	12 - 2.5

Unterwagen

Der Unterwagen besteht aus einem widerstandsfähigen, X-förmigen Rahmen.

Bodenplatten		2 x 39
Mittenabstand der Kettenglieder	mm	135
Bodenplattenbreite - Stahl	mm	380 / 500
Bodenplattenbreite - Gummi	mm	400
Laufrollen		2 x 5
Stützrollen		2 x 1

Fahrssystem

Jede einzelne Kette wird von einem automatischen Zweistufen-Fahrmotor angetrieben. Die Laufwerke werden über Mehrscheibenbremsen gebremst, die mit Federkraft betätigt und hydraulisch gelöst werden. Der Fahrmotor, die Bremsen und das Planeten-Endgetriebe sind gut geschützt im Laufwerksrahmen untergebracht.

Fahrgeschwindigkeit langsam	km/h	2.4
Fahrgeschwindigkeit schnell	km/h	4.4
Max. Zugleistung	kN	52.8
Steigfähigkeit	°	35

Geräuschpegel

Lärmdruckpegel in der Kabine entspricht ISO 6396

LpA (Standard)	dB	78
----------------	----	----

Externer Lärmpegel erfüllt ISO 6395 und EU-Lärmrichtlinie (2000/14/EG)

LWA (Standard)	dB	97
----------------	----	----

Schwensystem

Das Getriebeöl braucht nicht gewechselt zu werden:
Das Übersetzungsgetriebe wird mit Hydrauliköl geschmiert, so dass kein Getriebeöl mehr gewechselt werden muss.

Integrierte Feststellbremse:
Die Feststellbremse kann in den Hydraulikmotor integriert werden, um sicheres Parken an Gefällen zu ermöglichen.

Dämpfungsfunktion:
Das serienmäßige Dämpfventil ermöglicht ruckfreies Fahren.

Max. Schwenkgeschwindigkeit	U/min	9.5
Max. Schwenkdrehmoment	kNm	12.3

Hydraulikanlage

Eine offene und negative Hydraulikanlage liefert präzise Steuerbarkeit.

Hauptpumpe: Verstellpumpe

Maximale Fördermenge	l/min	2 x 60,5
----------------------	-------	----------

Schwenkpumpe: Zahnradpumpe

Maximale Fördermenge	l/min	1 x 35,2
----------------------	-------	----------

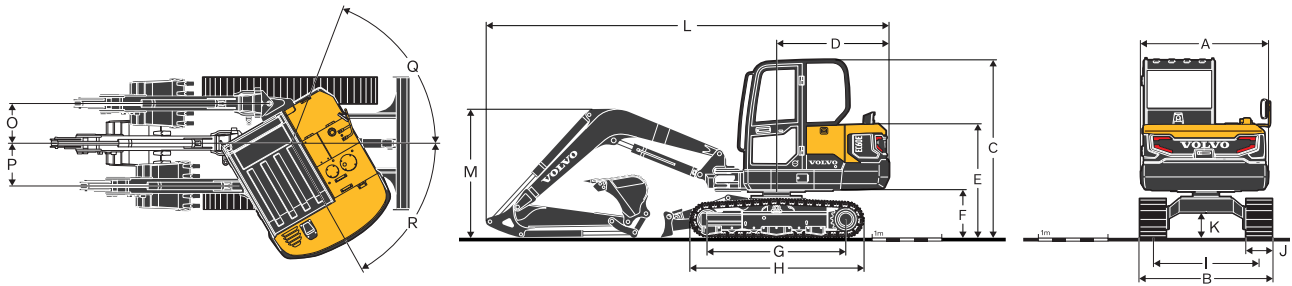
Druckeinstellung Sicherheitsventil

Funktion	MPa	22.6
Fahrkreis	MPa	24.5
Schwenkkreis	MPa	19.6
Pilotkreis	MPa	3.2

Service-Füllmengen

Kraftstofftank	l	105
Hydraulikanlage	l	120
Hydrauliktank	l	76
Motoröl	l	11
Motorkühlmittel	l	10
Fahr-Untersetzungsgetriebe	l	2 x 0,8

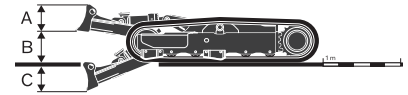
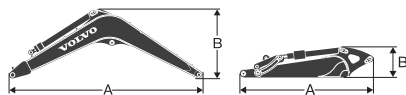
Technische Daten



ABMESSUNGEN		EC60E		
Ausleger		m	3.0	
Ausleger		m	1.6	1.9
A	Gesamtbreite Oberwagen	mm	1 845	1 845
B	Gesamtbreite	mm	1 920	1 920
C	Gesamthöhe der Kabine	mm	2 584	2 584
D	Heckschwenkradius	mm	1 650	1 650
E	Gesamthöhe der Motorhaube	mm	1 630	1 630
F	Bodenfreiheit Gegengewicht*	mm	671	671
G	Tragende Kettenlänge	mm	1 990	1 990
H	Länge Laufwerk	mm	2 500	2 500
I	Spurweite	mm	1 520	1 520
J	Breite Bodenplatte	mm	380	380
K	Min. Bodenfreiheit*	mm	350	350
L	Gesamtlänge	mm	5 800	5 865
M	Gesamthöhe Ausleger	mm	1 854	1 978
O	Reichweite Ausleger	mm	684	684
P	Reichweite Ausleger	mm	755	755
Q	Schwenkwinkel Ausleger	°	80	80
R	Schwenkwinkel Ausleger	°	50	50

* Ohne Stegplatte

** Basierend auf Stahlkette



ABMESSUNGEN		Ausleger		Ausleger	
		m	3.0	1.6	1.9
A	Fahrzeuggesamtlänge	mm	3 110	2 102	2 402
B	Höhe	mm	1 192	488	497
	Breite	mm	336	300	300
	Gewicht	kg	378	168	181

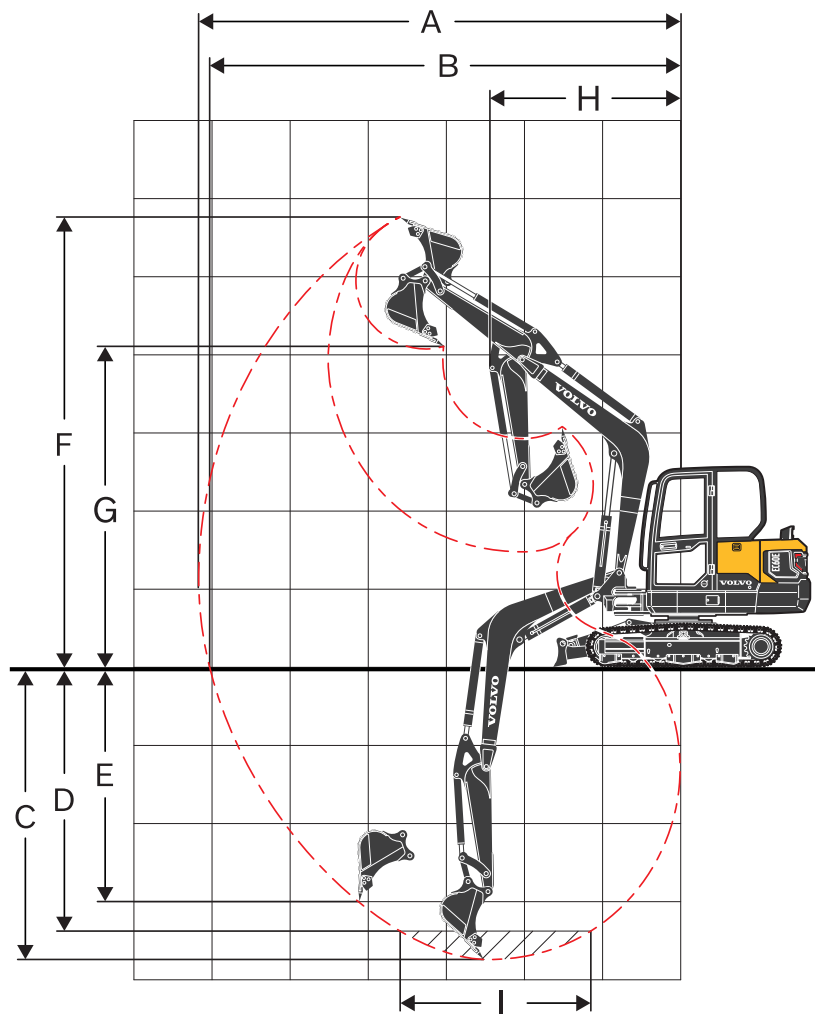
Ausleger * Mit Zylinder, Leitungen und Bolzen, ohne Auslegerzylinder Pol Stiel: mit Zylinder, Hubgerüst und Bolzen

ABMESSUNGEN		Planierschild		
		Standard Planierschild	Null-Versatz (Längere) Planierschild	
A	Höhe	mm	350	350
	Breite	mm	1 920	1 920
B	Hubhöhe	mm	351	405
C	Grabtiefe	mm	446	635

MASCHINENGEWICHTE UND BODENDRUCK

	Bodenplattenbreite		Einsatzgewicht	Bodendruck
	mm	kg		
Ausleger 3,0 m, Stiel 1,6 m, Löffel 129 kg (142 Liter), Gegengewicht 440 kg				
Bodenplatten aus Stahl	380	5 877	34.9	
Bodenplatten aus Stahl	500	5 979	27	
Gummikette	400	5 730	32.3	
Bodenplatte aus Gummi	400	6 049	33.8	
Ausleger 3,0 m, Stiel 1,6 m, Löffel 129 kg (142 Liter), Gegengewicht 440 kg				
Bodenplatten aus Stahl	380	5 927	35.2	
Bodenplatten aus Stahl	500	6 029	27.2	
Gummikette	400	5 780	32.6	
Bodenplatte aus Gummi	400	6 099	34.1	

Technische Daten



ARBEITSBEREICHE

Beschreibung		Einheit		
Ausleger		m	3.0	
Ausleger		m	1.6	1.9
A	Max. Grabradius	mm	6 105	6 395
B	Max. Grabradius am Boden	mm	5 970	6 260
C	Max. Grabtiefe	mm	3 695	3 995
D	Max. Grabtiefe (l= 2,44 m Niveau)	mm	3 295	3 640
E	Max. Einstichtiefe	mm	2 625	2 990
F	Max. Einstechhöhe	mm	5 695	5 885
G	Max. Ausschütthöhe	mm	4 150	4 340
H	Min. Frontschwenkradius	mm	2 465	2 470

GRABKRÄFTE MIT DIREKT MONTIERTEM SCHAUFEL

Reißkraft (Schaufel)	SAE J1179	kN	37.7	37.7
	ISO 6015	kN	43.3	43.3
Ausreißkraft (Stiel)	SAE J1179	kN	28.2	25.0
	ISO 6015	kN	28.8	25.4
Drehwinkel Schaufel		°	196	

HUBKRAFT DES EC60E

Tragfähigkeit an der Stielspitze ohne Löffel.

Für Hubkapazität mit Löffel. Ziehen Sie einfach das Gewicht des direkt montierten Löffels oder des Löffels mit Schnellwechsler von den folgenden Werten ab.

	Hubhaken in Bezug auf die Bodenhöhe	1.0 m		2.0 m		3.0 m		4.0 m		5.0 m		Max Reichweite		mm		
		Gerade UC	Schräg UC	Gerade UC	Schräg UC	Gerade UC	Schräg UC	Gerade UC	Schräg UC	Gerade UC	Schräg UC	Gerade UC	Schräg UC			
Ausleger:	3.0 m	4.0 m	kg						*1 450	1 150			*1 420	1 000	4 327	
Arm:	1,6 m GP	3.0 m	kg						*1 510	1 130			*1 320	800	4 930	
Bodenplatte:	400 mm	2.0 m	kg				*2 320	1 670	*1 730	1 080	*1 470	770	*1 330	710	5 233	
	Gummikette	1.0 m	kg				*2 910	1 550	*1 960	1 030	*1 540	750	*1 400	680	5 300	
GG:	440 kg	0.0 m	kg			*1 360	*1 360	*3 050	1 490	*2 060	990	*1 520	730	*1 450	700	5 139
Planierschild:	Abgesenkt	-1.0 m	kg	*2 430	*2 430	*3 230	2 910	*2 790	1 480	*1 930	980			*1 440	790	4 725
		-2.0 m	kg			*3 140	2 960	*2 130	1 510					*1 340	1 030	3 957
Ausleger:	3.0 m	4.0 m	kg						*1 450	1 070			1 290	930	4 327	
Arm:	1,6 m GP	3.0 m	kg						1 460	1 050			1 030	740	4 930	
Bodenplatte:	400 mm	2.0 m	kg				2 210	1 550	1 410	1 010	1 000	710	930	660	5 233	
	Gummikette	1.0 m	kg				2 070	1 430	1 350	950	980	690	890	630	5 300	
GG:	440 kg	0.0 m	kg			*1 360	*1 360	2 010	1 370	1 310	920	960	670	920	650	5 139
Planierschild:	Angehoben	-1.0 m	kg	*2 430	*2 430	*3 230	2 630	2 000	1 360	1 300	910			1 040	730	4 725
		-2.0 m	kg			*3 140	2 680	2 030	1 390					*1 340	950	3 957
Ausleger:	3.0 m	4.0 m	kg						*1 450	1 180			*1 420	1 020	4 327	
Arm:	1,6 m GP	3.0 m	kg						*1 510	1 160			*1 320	820	4 930	
Bodenplatte:	380 mm	2.0 m	kg				*2 320	1 720	*1 730	1 110	*1 470	790	*1 330	730	5 233	
	Stahlkette	1.0 m	kg				*2 910	1 590	*1 960	1 060	*1 540	770	*1 400	700	5 300	
GG:	440 kg	0.0 m	kg			*1 360	*1 360	*3 050	1 530	*2 060	1 020	*1 520	750	*1 450	720	5 139
Planierschild:	Abgesenkt	-1.0 m	kg	*2 430	*2 430	*3 230	2 990	*2 790	1 530	*1 930	1 010			*1 440	810	4 725
		-2.0 m	kg			*3 140	3 040	*2 130	1 560					*1 340	1 060	3 957
Ausleger:	3.0 m	4.0 m	kg						*1 450	1 100			1 320	950	4 327	
Arm:	1,6 m GP	3.0 m	kg						1 500	1 080			1 070	760	4 930	
Bodenplatte:	380 mm	2.0 m	kg				2 270	1 590	1 450	1 030	1 030	730	960	680	5 233	
	Stahlkette	1.0 m	kg				2 140	1 470	1 390	980	1 010	710	920	650	5 300	
GG:	440 kg	0.0 m	kg			*1 360	*1 360	2 070	1 410	1 360	950	990	700	950	670	5 139
Planierschild:	Angehoben	-1.0 m	kg	*2 430	*2 430	*3 230	2 700	2 070	1 400	1 340	940			1 070	750	4 725
		-2.0 m	kg			*3 140	2 760	2 100	1 430					*1 340	980	3 957
Ausleger:	3.0 m	5.0 m	kg										*1 380	1 290	3 712	
Arm:	1,9 m GP	4.0 m	kg						*1 280	1 160			*1 160	880	4 687	
Bodenplatte:	400 mm	3.0 m	kg						*1 360	1 140	*1 310	780	*1 090	720	5 241	
	Gummikette	2.0 m	kg				*2 070	1 700	*1 600	1 090	*1 380	760	*1 090	650	5 524	
GG:	440 kg	1.0 m	kg				*2 740	1 560	*1 870	1 030	*1 480	740	*1 140	620	5 587	
Planierschild:	Abgesenkt	0.0 m	kg			*1 510	*1 510	*3 020	1 480	*2 030	980	*1 530	720	*1 270	630	5 436
		-1.0 m	kg	*2 060	*2 060	*2 880	2 840	*2 890	1 450	*1 980	960	*1 380	710	*1 350	700	5 051
		-2.0 m	kg	*3 400	*3 400	*3 700	2 890	*2 370	1 470	*1 590	980			*1 300	870	4 355
		-3.0 m	kg			*1 690	*1 690	*1 040	*1 040					*970	*970	3 075
Ausleger:	3.0 m	5.0 m	kg										*1 380	1 200	3 712	
Arm:	1,9 m GP	4.0 m	kg						*1 280	1 080			1 130	810	4 687	
Bodenplatte:	400 mm	3.0 m	kg						*1 360	1 060	1 020	730	940	670	5 241	
	Gummikette	2.0 m	kg				*2 070	1 570	1 410	1 010	1 000	710	850	600	5 524	
GG:	440 kg	1.0 m	kg				2 080	1 430	1 350	950	970	680	820	570	5 587	
Planierschild:	Angehoben	0.0 m	kg			*1 510	*1 510	2 000	1 360	1 300	910	940	660	840	590	5 436
		-1.0 m	kg	*2 060	*2 060	*2 880	2 560	1 970	1 330	1 280	890	940	660	930	650	5 051
		-2.0 m	kg	*3 400	*3 400	*3 700	2 610	1 990	1 350	1 300	900			1 160	810	4 355
		-3.0 m	kg			*1 690	*1 690	*1 040	*1 040					*970	*970	3 075
Ausleger:	3.0 m	5.0 m	kg										*1 380	1 230	3 712	
Arm:	1,9 m GP	4.0 m	kg						*1 280	1 110			*1 160	840	4 687	
Bodenplatte:	380 mm	3.0 m	kg						*1 360	1 090	1 050	750	960	690	5 241	
	Bodenplatten aus Stahl	2.0 m	kg				*2 070	1 740	*1 600	1 110	*1 380	790	*1 090	660	5 524	
GG:	440 kg	1.0 m	kg				*2 740	1 600	*1 870	1 050	*1 480	760	*1 140	640	5 587	
Planierschild:	Abgesenkt	0.0 m	kg			*1 510	*1 510	*3 020	1 520	*2 030	1 010	*1 530	740	*1 270	650	5 436
		-1.0 m	kg	*2 060	*2 060	*2 880	*2 880	*2 890	1 500	*1 980	990	*1 380	730	*1 350	720	5 051
		-2.0 m	kg	*3 400	*3 400	*3 700	2 970	*2 370	1 510	*1 590	1 000			*1 300	900	4 355
		-3.0 m	kg			*1 690	*1 690	*1 040	*1 040					*970	*970	3 075
Ausleger:	3.0 m	5.0 m	kg										*1 380	1 230	3 712	
Arm:	1,9 m GP	4.0 m	kg						*1 280	1 110			*1 160	840	4 687	
Bodenplatte:	380 mm	3.0 m	kg						*1 360	1 090	1 050	750	960	690	5 241	
	Bodenplatten aus Stahl	2.0 m	kg				*2 070	1 610	1 450	1 040	1 030	730	870	620	5 524	
GG:	440 kg	1.0 m	kg				2 140	1 470	1 390	980	1 000	700	840	590	5 587	
Planierschild:	Angehoben	0.0 m	kg			*1 510	*1 510	2 060	1 390	1 340	930	980	680	870	600	5 436
		-1.0 m	kg	*2 060	*2 060	*2 880	2 640	2 040	1 370	1 320	910	970	680	960	670	5 051
		-2.0 m	kg	*3 400	*3 400	*3 700	2 690	2 050	1 390	1 340	930			1 190	830	4 355
		-3.0 m	kg			*1 690	*1 690	*1 040	*1 040					*970	*970	3 075

Hinweise: 1. Die oben beschriebenen Lasten entsprechen SAE J1097 und ISO 10567 Hydraulik Bagger Hubkapazitäten Normen. 2. Nennlasten überschreiten weder 87% der hydraulischen Hubkraft noch 75% der Kipplast. 3. Nennlasten markiert mit einem Asterix (*) sind eher durch die Hydraulikleistung als durch die Kipplast eingeschränkt.

Ausrüstung

STANDARDAUSRÜSTUNG

Motor

Niedrig-Emissions-Volvo Stufe V Diesel Motor
Standard Kühlanlage
Zwei-Stufenluftfilter
Kraftstofffilter und Wasserabscheider
Drehstromgenerator, 90 A

Elektrische Anlage / Elektronische Steuerung

Sichere Motorstartfunktion
Leerlaufautomatik
Halogen-Arbeitsleuchten;
1 an der Kabine (vorn), 1 am Ausleger (links)
Batterie, 12 V / 100 Ah
Anlasser, 12 V / 2,5 kW
Monitor und Tastenfeld
Matrix elektrischer Trennschalter
Akustischer Fahralarm

Rahmen

Rückspiegel
440 kg Gegengewicht
Verdeckt
Planierschild

Unterwagen

400 mm Gummikette

Hydraulikanlage

Automatische zweistufige Fahrmotoren
Zylinder mit Dämpfung
Mineralisches Hydrauliköl 46

Kabine und Innenausstattung

Kabine
Gefederter Fahrersitz mit Stoffbezug
Sicherheitsgurt, 2 Zoll mit Aufrollautomatik
Steuer-Joystick
Radio mit MP3/zusätzlichem Eingang
Hauptschlüssel
Betriebsstundenzähler (nicht analog)

Grabaustrüstung

Ausleger: 3,0 m, Stiel: 1,6 m
Kinematik

Service

Werkzeugsatz für die tägliche Wartung

SONDERAUSRÜSTUNG

Motor

Beheizter Wasserabscheider
Automatische Motorabschaltung

Elektrische Anlage / Elektronische Steuerung

Betankungspumpe: 35 l/min mit automatischem Überlaufschutz
Zusätzliche Halogen-Arbeitscheinwerfer
1 an der Kabine (hinten)
1 am Ausleger (rechts)
CareTrack
Rotierendes Warnlicht
Elektrischer Funktionswechsel der Steuerelemente
Rückfahrkamera
Elektrisches Schalter am Joystick für Planierschild
LED-Scheinwerfer

Unterwagen / Oberwagen

500 mm, Stahlkette
380 mm, Stahlkette
400 mm Gummiplatte
400 mm, anbaubare Gummi-Bodenplatte.

Rahmen

Planierschild mit Schwimmstellung

Hydraulikanlage

Hydraulikleitungen:
Hammer/Schere
Neigungs- und Drehfunktion
Greifer
Schnellwechsler
Schlauchbruchventil für Ausleger und Stiel
Überlastwarneinrichtung
Hydrauliköl VG 32,68
Biologisch abbaubares Hydrauliköl 46
Hydrauliköl, Longlife-Öl 32, 46, 68

Kabine und Innenausstattung

Schutzdach
Heizung und Klimaanlage
Gefederter Fahrersitz mit Stoffbezug und Sitzheizung
Gefederter Fahrersitz mit PVC-Bezug
Steuer-Joystick, X3 proportional
Sicherheitsgurt, 3 Zoll m. Aufrollautomatik
Radio mit MP3, zusätzlichem Eingang und Bluetooth
Mechanischer Betriebsstundenzähler
Kabine mit Schutz gegen herabfallende Gegenstände (FOG)
FOPS (Aufbauten zum Schutz gegen herabfallende Gegenstände)
Sonnenblende, Frontscheibe/Dach
Sicherheitsnetz

Grabaustrüstung

Stiel: 1,9 m

Service

Werkzeugsatz, groß
Ersatzteile

AUSWAHL ZUSÄTZLICHER VOLVO-SONDERAUSSTATTUNG

Schalter am Joystick für elektrisches Planierschild



Rückfahrkamera



LED-Scheinwerfer



Langer Ausleger



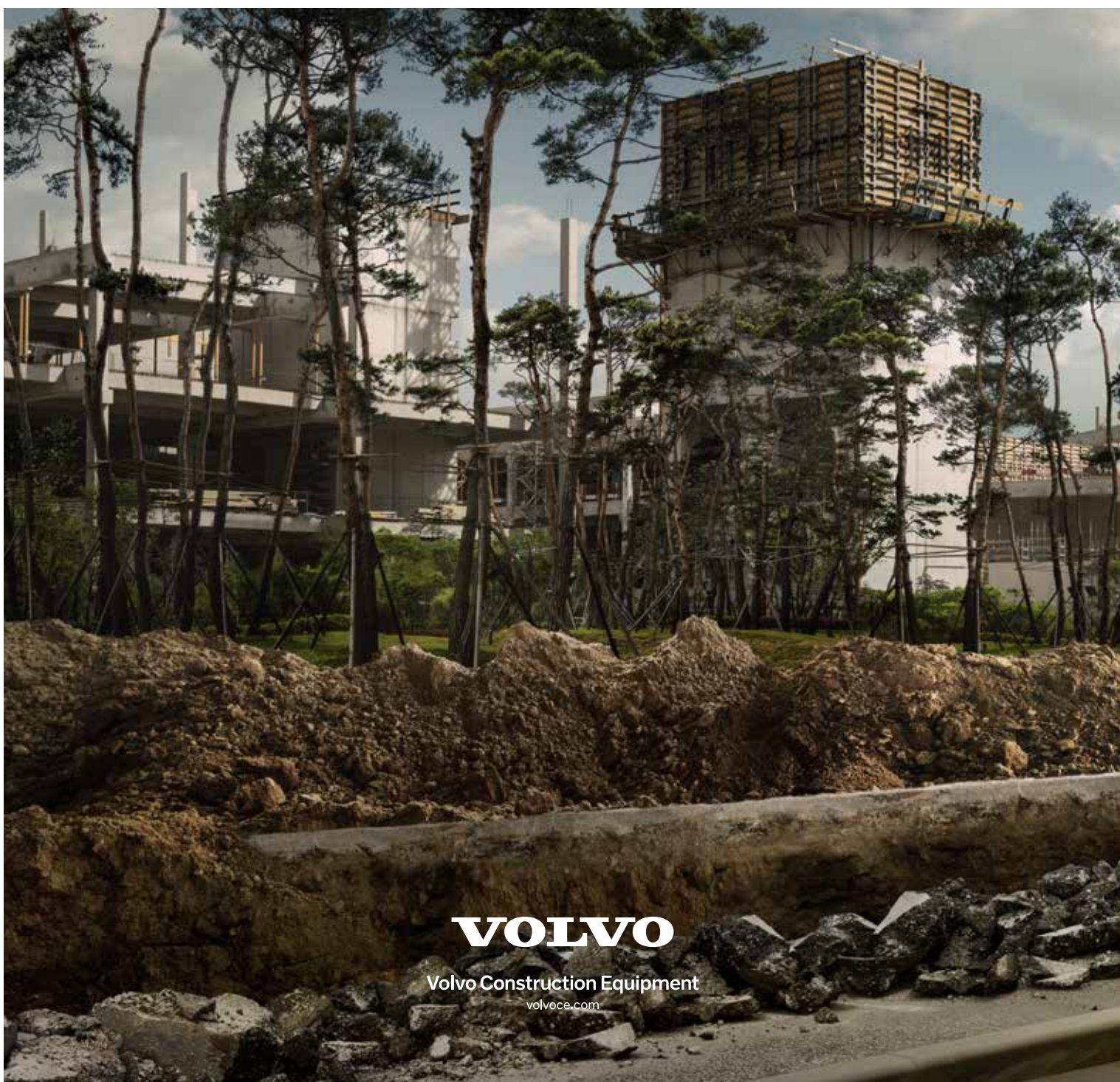
Schwimmstellung des Planierschild



Leitungen für Zusatzhydraulik (X3)



Es sind nicht alle Produkte auf allen Märkten erhältlich. Im Rahmen unserer ständigen Verbesserungsmaßnahmen behalten wir uns das Recht vor, Spezifikationen und Ausführungen ohne Vorankündigung zu ändern. Die Abbildungen zeigen nicht zwingend die Standardversion der Maschine.



VOLVO

Volvo Construction Equipment
volvoce.com