

VOLVO HJULLASTARE

**L90D
L120D**



VOLVO

Kompromisslös teknik i varierande arbetsområden



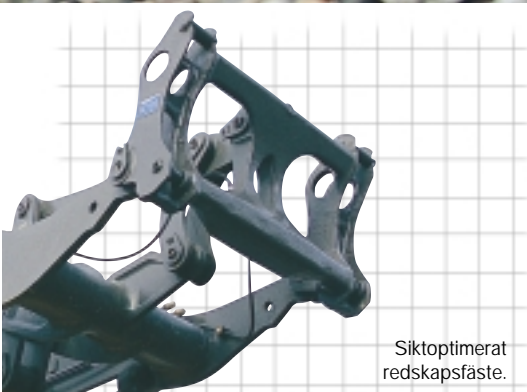
Varför välja när du nu kan få både och? Volvo har med den nya D-serien lyckats med konstycket att kombinera kravet på kapacitet och mångsidighet utan att gör avkall på effektivitet och teknik. Så oavsett om du väljer L90D eller L120 D får du en lastmaskin som genererar mesta möjliga produktivitet. Föraren kan från den nya hytten, Care Cab II, kontrollera arbetet med en effektiv pilotmanövrerad hydraulik. Lägg till det nya övervakningssystemet Contronic II och den unika växlingsautomatiken så framstår Volvo L90D och L120D som de bästa alternativen.



TP Linkage – för alla applikationer
Suveränt brytmoment i hela lyftområdet kombinerat med mycket god parallellföreling gör att TP Linkage med lätthet ger högre produktivitet än Z-länk och parallellarmssystem. Detta gör att samma lastmaskin kan vara mycket effektiv i en mängd olika applikationer. TP Linkage ger föraren utmärkt kontroll av last och redskap i hela arbetsområdet, oberoende av applikation. Om arbetscykeln innebär lastning av högt placerade lastfickor eller höga fordon så är det möjligt att utrusta L120D med förlängda lyftarmar (Long Boom) för ökad lyfthöjd.

Högt moment – lågt varvtal
L90D och L120D är utrustade med Volvos högprestanda lågemissionsmotorer. Dessa ger högt vridmoment redan i det låga varvtalsområdet, vilket ger hög dragkraft, snabb acceleration och snabba arbetscykler.

Fyra växlar framåt – och bakåt
Volvos Countershaft transmission i L90D och L120D, nu med fyra växlar både framåt och bakåt, ger dessa maskiner förmågan att manövrera ännu smidigare.



Siktoptimerat redskapsfäste.



TP Linkage lämpar sig utmärkt för timmerhantering. Inget annat lyftarmssystem ger ett så högt brytmoment i hela lyftområdet.



Det siktoptimerade redskapsfästet och det vidareutvecklade TP Linkage ger utmärkt sikt över både redskap och last.



En av upplagslastarens mest vanliga arbetsuppgifter – att mata en ficka.

Frisk luft och panoramautsikt



Genom åren har Volvo blivit ett namn som är liktydigt med hög förarkomfort och säkerhet. L90D och L120D är utrustade med den nya hytten Volvo Care Cab II och kommer säkerligen att ytterligare förstärka Volvos ledande position. Hytten är konstruerad för att ge optimal förarkomfort och säkerhet samt ergonomiskt lätt och smidig manövrering. I Volvo Care Cab II har inget lämnats åt slumpen. Det nya ventilationssystemet med dess unika filtrering ger föraren branschens renaste arbetsmiljö.

Komfort på sikt

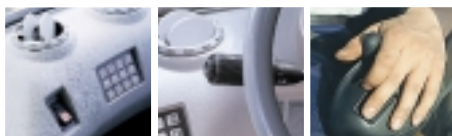
När du sätter dig i den justerbara förarstolen, så upptäcker du snart varför Volvo Care Cab II erbjuder den bästa möjliga förarmiljön. På höger sida finns spakstället som är justerbart efter förarens önskemål. På själva spakstället finns fingertoppsmanövrerade pilotstyrda hydraulspakar som ger distinkt och lätt manövrering av lastaggregat och skopa, samt ett reglage för det unika automatiska växlingssystemet APS II. Samtliga instrument är centralt placerade och lätt överskådliga på den nya instrumentpanelen. Den tredelade framrutan ger utmärkt sikt framåt och den nya, större bakrutan ger ännu bättre sikt bakåt än tidigare.



Care Cab II ger utmärkt sikt över hela arbetsområdet.

Växla med uppgiften

Det unika automatiska växlingssystemet APS II övervakar både motorens varvtal och maskinens hastighet, vilket gör att maskinen alltid arbetar på den mest lämpliga växeln. I APS II ingår en programväljare som är monterad på instrumentpanelen. Programväljaren ger föraren möjlighet att själv välja mellan fyra växlingsprogram och därmed anpassa växling till rådande körförhållanden och arbetsuppgifter för optimalt utnyttjande av prestanda.



Vänster: Tio luftmunstycken tillför filtrerad och temperaturreglerad frisk luft. Informationspanelen Contronic II är utrustad med knappar för direktval av samtliga övervakade funktioner.

Mitten/höger: Fram, back och Kick-down - växlingssystemet APS II kan manövreras med växelreglaget eller med reglage på det justerbara spakstället. Om maskinen är utrustad med CDC** återfinns reglagen på armstödet.

Håll ett öga på din maskin

Det nya övervakningssystemet Contronic II övervakar alla viktiga maskinsystem och funktioner under maskinens gång. Förarens uppmärksamhet påkallas omedelbart när det föreligger ett potentiellt problem eller om ett fel uppstår. All information visas med klartext på valfritt språk. Den nya informationspanelen har knappar för direktval av samtliga övervakade funktioner, vilket gör branschens mest avancerade övervakningssystem ännu mer lätthanterligt. För servicepersonalen finns Contronic servicepanel, ett verktyg som med fördel kan användas vid felsökning, samt det nya PC-baserade informations- och analyssystemet Matris vilket ger tillgång till lagrad körinformation.

Samtidig ökning av komfort och produktivitet

Ett utbud av produktivitetshöjande tillval är tillgängliga för L90D och L120D, bland annat spakstyrningen Comfort Drive Control (CDC). CDC är ett mycket effektivt alternativ i arbete med korta och snabba lastcykler, där upprepade ratt rörelser kan vara påfrestande under ett långt arbetspass. Ytterligare ett produktivitetshöjande tillval är det nya och vidareutvecklade systemet för lastarmsfjädring, Boom Suspension System. BSS fungerar som



Pilotstyrda och fingertoppsmanövrerade hydraulspakar ger distinkt och lätt manövrering av hydrauliken. Med vippströmbrytaren på det justerbara spakstället växlar man enkelt mellan Fram/Back och man kan även smidigt aktivera inkoppling av Kick-down till 1:ans växel.

en stötdämpare för lastaggregatet och absorberar stötar vid körning på ojämnt underlag, vilket ger snabbare transporthastigheter både med och utan last i skopan.

Effektiv ljudisolering ger låg bullernivå. Volvos högprestanda-lågemisjonsmotor, kombinerad med god ljudisolering, bidrar till att ytterligare minska ljudnivån i hytten och i maskinens omgivning. Både L90D och L120D uppfyller ljudkrav enligt EU 2006 när de utrustas med ljudisoleringssats*, tillgänglig som tillval.

* Standard på vissa marknader.

** Tillval.



Volvo L90D och L120D i närbild

Redskapsfäste

Volvos siktoptimerade redskapsfäste och redskap underlättar snabba redskapsbyten och ger utmärkt sikt i redskapsområdet.

TP Linkage

Volvos unika patenterade och vidareutvecklade lyftarmsystem kombinerar parallellföring med högt brytmoment i hela lyftområdet samt erbjuder mycket bra sikt i redskapsområdet. Förlängda lyftarmar (Long Boom) finns som tillval för L120D.

Lastarmsfjädring, Boom Suspension System (BSS)*

Dämpning sker genom gas/olja-ackumulatörer förbundna med lyftcylindrarna som absorberar stötar och effektivt eliminerar gungningar som kan uppstå vid körning över ojämna underlag. BSS ger snabbare cykeltider, minskat spill och förbättrad förarkomfort.

Enklare dagligt underhåll

Volvos fabriksmonterade centrala smörjsystem (Automatic Lubrication System*) smörjer automatiskt nödvändiga punkter på maskinen. Detta innebär mindre stilleståndstid för underhåll och mer tid för produktivt arbete.

Volvoaxlar

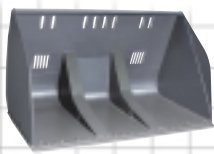
Volvos axlar är utrustade med inkaplade cirkulationskylda våta lamellbromsar placerade i hjulnaven och helt avlastade drivaxlar samt differentialspärar på framaxeln.

Volvo Originalredskap

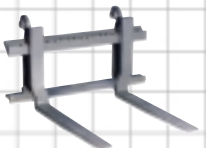
Volvo Originalredskap är konstruerade och tillverkade för optimal passning och användning tillsammans med TP Linkage, vilket gör L90D och L120D till snabba och effektiva maskiner i flertalet applikationer.



Standardskopa
– tänder och segment



Hogtippande
lätmaterialskopa



Pallgaffel – siktoptimerad



Timmergrip



Kranarm



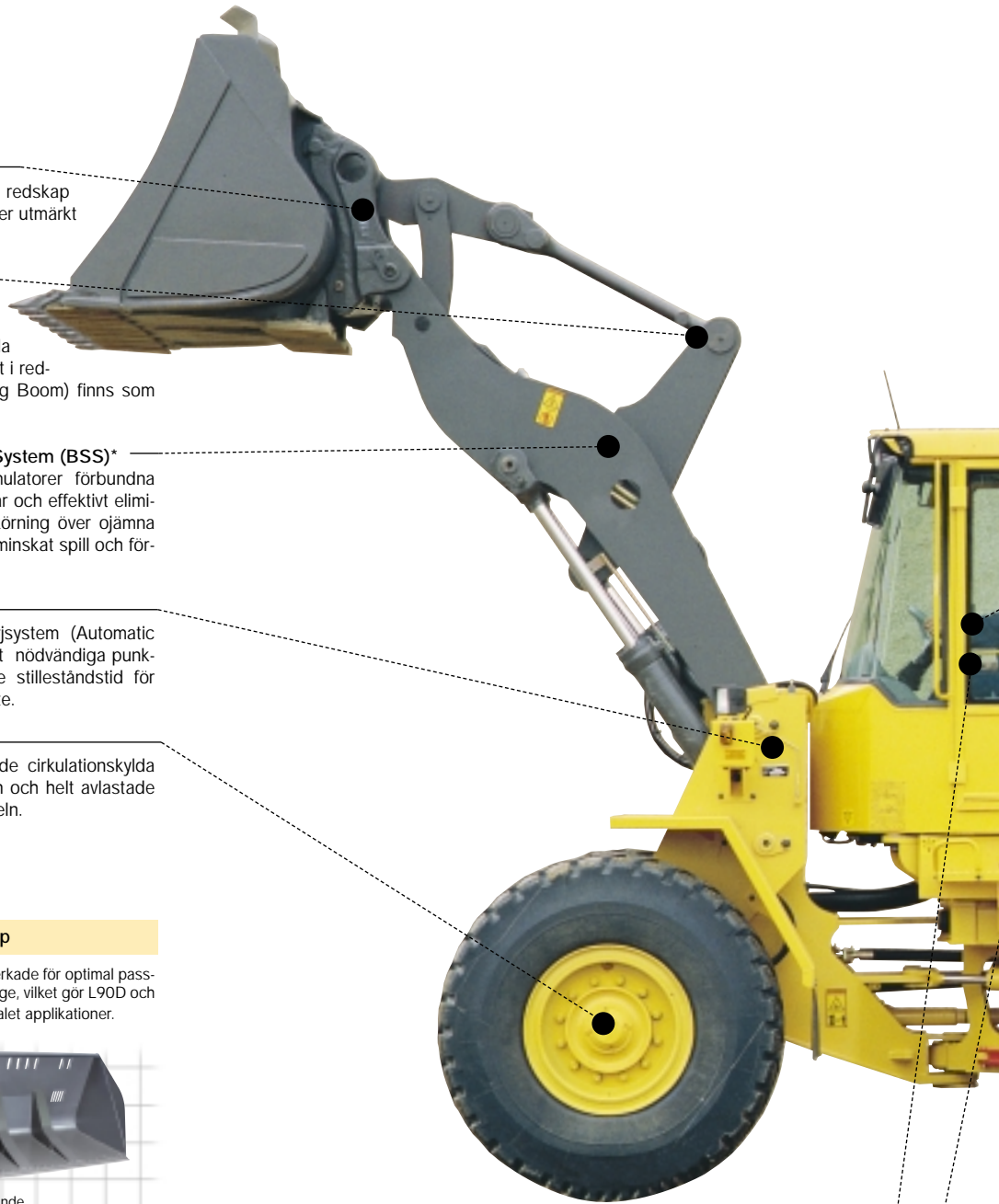
Snöplog

Contronic II

Medan föraren koncentrerar sig på arbetet, så håller övervakningssystemet Contronic II ett öga på viktiga maskinsystem och funktioner, för att ge föraren information om eventuella fel. Varningsmeddelanden och maskindata visas i klartext på valfritt språk på instrumentpanelen. Effektivare felsökning och diagnostik uppnås genom att använda Contronic servicepanel och Matris som möjliggör överföring och analys av information lagrad i maskindatorn.

Care Cab II

En säker, bekväm och effektiv hytt certifierad enligt ROPS/FOPS, med ny instrumentpanel och centralt placerade instrument, större bakruta och justerbart spakställe med pilotstyrda och lättmanövrerade hydraulspakar. Den ergonomiskt genomtänkta hytten gör tillsammans med det högklassiga ventilationssystemet, Care Cab II till en mycket effektiv arbetsplats.





Lastkännande (LS) styrning

Styrningen är lättmanövrerad även vid låga motorvarvtal, vilket är en viktig fördel med det lastkännande styrsystemet, en annan är att det bidrar till lägre bränsleförbrukning.

Hydraulsystem

Det pilotmanövrerade hydraulsystemet arbetar kvickt och lätt med flera funktioner samtidigt. Tillsammans med TP Linkage ger hydraulsystemet höga bryt- och lyftkrafter.

Comfort Drive Control (CDC)* spakstyrning

Upprepade ratt rörelser minskas väsentligt med spakstyrningen CDC. Styrning och växling sköts enkelt med lättmanövrerade reglage monterade i det vänstra armstödet.

Effektiv Högprestanda-Lågmissionsmotor

Volvos motorer utvecklar maximalt vridmoment redan vid låga varvtal och ger snabb respons samt låga emissionsvärden som uppfyller alla gällande bestämmelser.

Låga ljudnivåer

Volvos lågmissionsmotor och det välisolerade motorutrymmet bidrar till låga ljudnivåer i hytten och utanför maskinen. Ljudisoleringsattsar som uppfyller kraven enligt EU 2006 finns som tillval för både L90D och L120D**.

Utmärkt servicevänlighet

Lätt åtkomliga servicepaneler och servicepunkter, utsvängbar kylare för snabb rengöring och övervakningssystemet Contronic II är några exempel på alla servicevänliga lösningar.

* Tillval.

** Standard på vissa marknader.

APS II

Volvos unika automatiska växlingssystem, APS II, övervakar både motorvarvtal och maskinens hastighet för att ge optimal växling under alla tänkbara körförhållanden. Programväljaren på instrumentpanelen ger föraren möjlighet att välja ett av fyra växlingsprogram och därmed anpassa växling till en mängd varierande arbetsuppgifter. Knapp för Kick-down till 1:ans växel samt vippströmbrytare för växling Fram/Back på det justerbara spakstället gör att APS II kan manövreras med höger hand medan vänster hand kontrollerar ratten för säker och effektiv styrning.

Specifikationer	L90D	L120D
Motor:	Volvo TD 63 KBE	Volvo TD 73 KDE
Max effekt vid	35 r/s (2100 r/min)	35 r/s (2100 r/min)
SAE J1995 Brutto	118 kW (160 hp)	153 kW (208 hp)
ISO 9249, SAE J1349 Netto	113 kW (153 hp)	148 kW (201 hp)
Max vridmoment vid	18,3 r/s (1100 r/min)	18,3 r/s (1100 r/min)
SAE J1995 Brutto	695 Nm	925 Nm
ISO 9249, SAE J 1349 Netto	690 Nm	920 Nm
Brytkraft:	114 kN*	159,1 kN**
Statiskt tipplast, max. svängd:	8 990 kg*	12 310 kg**
Skopor:	2,2 m ³ - 7,0 m ³	3,0 m ³ - 9,5 m ³
Maskinvikt:	14,9 - 16,7 t	18,4 - 20,6 t
Däck:	20.5 R25	23.5 R25
<i>Rak 2.2 m³ skopa med tänder. Däck: 20.5 R25. Rak 3.0 m³ skopa med tänder. Däck: 23.5 R25. Standard lyftaggregat.</i>		



Teknik på människans villkor

Volvo Construction Equipment är en av världens ledande tillverkare av anläggningsmaskiner med hjullastare, grävmaskiner, ramstyrda dumprar, väg-hyvlar mm på programmet.

Arbetsuppgifterna varierar. Men det viktigaste har alla våra modeller gemensamt; tekniken som hjälper människor att prestera mera. Säkert, effektivt och med omsorg om miljön. Vi kallar det teknik på människans villkor.

Produktprogrammets bredd ger alla möjligheter att välja exakt rätt maskin och redskap för uppgiften. Med varje maskin följer också den kvalitet, kontinuitet och trygghet som Volvo står för. Tryggheten

i service- och reservdelsorganisationen. Tryggheten i att alltid få tillgång till världsledande forskning och teknisk utveckling. En maskin från Volvo svarar upp mot högt ställda krav på uthålliga prestationer i krävande jobb, under alla förhållanden. Världen över.

Volvo Construction Equipment utvecklar, tillverkar och marknadsför anläggningsmaskiner. Vi är ett Volvo-företag med produktion på fyra kontinenter och representation i över 100 länder.

För ytterligare information besök vår hemsida på Internet:
www.volvo.com

Alla produkter marknadsföres inte på samtliga marknader. Vi förbehåller oss rätt till ändringar i specifikation och utförande utan särskilt meddelande. Illustrationerna visar ej alltid maskin i standardutförande.

VOLVO

Volvo Construction Equipment

Ref No. 12 2 669 2333 Swedish
Printed in Sweden 2001.06 – 2.0 WLO
Volvo, Eskilstuna