

VOLVO HJULLASTARE

**L150D
L180D**



VOLVO

Förmodligen de bästa hjullastare som någonsin tillverkats



Volvos nya hjullastare L150D och L180D bygger vidare på det goda rykte som etablerats av deras föregångare i C-serien. Dessa nya lastmaskiner är utrustade med unika, effektivitetshöjande lösningar i alla tänkbara berg-, grus- och timmerapplikationer. Till exempel den nya hytten Volvo Care Cab II som säkerligen kommer att bli ett riktmärke i branschen när det gäller förarkomfort och nya Contronic II, då det gäller avancerade övervakningssystem.



En stark länk i produktionskedjan

TP Linkage, Volvos eget patenterade lyftarmsystem som ger högt brytmoment och mycket god parallellföring i hela lyftområdet, är en avgörande faktor för L150D och L180Ds höga produktivitet. TP Linkage är inte enbart överlägset Z-länk systemet i skoparbeten, det sätter också en mycket hög branschstandard i timmerhantering. Om dessa arbeten kräver lite extra lyft- och tömningshöjd, så kan båda maskinerna kan utrustas med förlängda lyftarmar (Long Boom).

Produktiv effekt

L150D och L180D är utrustade med Volvos högprestanda lågemissionsmotorer som utvecklar ett högt vridmoment redan vid låga varvtal, vilket ger utmärkt dragkraft och snabb acceleration i korta arbetscykler.

Optimal kraftfördelning

Styrkan hos L150D och L180D ligger även i de väl matchade drivlinorna och hydraulsystemen. System och komponenter som arbetar tillsammans för att ge en optimal kraftfördelning mellan dragkraft och arbetshydraulik. Transmissionen har fyra växlar framåt och bakåt för ännu bättre smidighet.



TP Linkage i kombination med Volvos Originalskopor ger en i särklassig skopfyllnad.



TP Linkage lämpar sig utmärkt i timmerhantering. Inget annat lyftarmsystem ger ett så högt brytmoment i hela lyftområdet.



Den väl matchade drivlinan ger hög tillgänglig dragkraft och arbetshydrauliken har utmärkt kapacitet för alla tänkbara lastarbeten.

Frisk luft och panoramautsikt



Genom åren har Volvo blivit ett namn som är liktydigt med hög förarkomfort och säkerhet. L150D och L180D är utrustade med den nya hytten Volvo Care Cab II och kommer säkerligen att ytterligare förstärka Volvos ledande position. Hytten är konstruerad för att ge optimal förarkomfort och säkerhet samt ergonomiskt lätt och smidig manövrering. I Volvo Care Cab II har inget lämnats åt slumpen. Det nya ventilationssystemet med dess unika filtrering ger föraren branschens renaste arbetsmiljö.

Komfort på sikt

När du sätter dig i den justerbara förarstolen, så upptäcker du snart varför Volvo Care Cab II erbjuder den bästa möjliga förarmiljön. På höger sida finns spakstället som är justerbart efter förarens önskemål. På själva spakstället finns fingertoppsmanövrerade pilotstyrda hydraulspakar som ger distinkt och lätt manövrering av lastaggregat och skopa, samt ett reglage för det unika automatiska växlingssystemet APS II. Samtliga instrument är centralt placerade och lätt överskådliga på den nya instrumentpanelen. Den tredelade framrutan ger utmärkt sikt framåt och den nya, större bakrutan ger ännu bättre sikt bakåt än tidigare.



Care Cab II ger utmärkt sikt över hela arbetsområdet.

Växla med uppgiften

Det unika automatiska växlingssystemet APS II bevakar både motorns varvtal och maskinens hastighet, vilket gör att maskinen alltid arbetar på den mest lämpliga växeln. I APS II ingår en programväljare som är monterad på instrumentpanelen. Programväljaren ger föraren möjlighet att själv välja mellan fyra växlingsprogram och därmed anpassa växling till rådande körförhållanden och arbetsuppgifter för optimalt utnyttjande av prestanda.



Vänster: Tio luftmunstycken tillför filtrerad och temperaturreglerad frisk luft. Informationspanelen Contronic II är utrustad med knappar för direktval av samtliga övervakade funktioner.

Mitten/höger: Fram, back och Kick-down – växlingssystemet APS II kan manövreras med växlingsreglaget eller med reglage på det justerbara spakstället. Om maskinen är utrustad med CDC* återfinns reglagen på armstödet.

Håll ett öga på din maskin

Det nya övervakningssystemet Contronic II övervakar alla viktiga maskinsystem och funktioner under maskinens gång. Förarens uppmärksamhet påkallas omedelbart när det föreligger ett potentiellt problem eller om ett fel uppstår. All information visas med klartext på valfritt språk. Den nya informationspanelen har knappar för direktval av samtliga övervakade funktioner, vilket gör branchens mest avancerade övervakningssystem ännu mer lätthanterligt. För servicepersonalen finns Contronic servicepanel, ett verktyg som med fördel kan användas vid felsökning, samt det nya PC-baserade informations- och analysystemet Matris vilket ger tillgång till lagrad körinformation.

Samtidig ökning av komfort och produktivitet

Ett utbud av produktivitetshöjande tillval är tillgängliga för L150D och L180D, bland annat spakstyrningen Comfort Drive Control (CDC). CDC är ett mycket effektivt alternativ i arbete med korta och snabba lastcykler, där upprepade ratt rörelser kan vara påfrestande under ett långt arbetspass. Ytterligare ett produktivitetshöjande tillval är det nya och vidareutvecklade systemet för lastarmsfjädring, Boom Suspension System. BSS fungerar som



Pilotstyrda och fingertoppsmanövrerade hydraulspakar ger distinkt och lätt manövrering av hydrauliken. Med vippströmbrytaren på det justerbara spakstället växlar man enkelt mellan Fram/Back och man kan även smidigt aktivera inkoppling av Kick-down på 1:ans växel.

en stötdämpare för lastaggregatet och absorberar stötar vid körning på ojämnt underlag, vilket ger snabbare transporthastigheter både med och utan last i skopan.

Effektiv ljudisolering ger låg ljudnivå

Volvos högprestanda lågemissionsmotor, kombinerad med god ljudisolering, bidrar till att ytterligare minska ljudnivån i hytten och i maskinens omgivning. Både L150D och L180D uppfyller ljudkrav enligt EU 2006 när de utrustas med en ljudisoleringssats*, tillgänglig som tillval.

* Standard på vissa marknader.

** Tillval.



Volvo L150D och L180D i närbild



TP Linkage

Volvos unika och patenterade lyftarmsystem kombinerar mycket bra parallellföring med högt brytmoment i hela lyftområdet. Förlängda lyftarmar (Long Boom) finns som tillval.

Lastarmsfjädring, Boom Suspension System (BSS)*

Dämpning sker genom gas/olja-ackumulatörer förbundna med lyftcylindrarna som absorberar stötar och effektivt eliminerar gungningar som kan uppstå vid körning över ojämna underlag. BSS ger snabbare cykeltider, minskat spill och förbättrad förarkomfort.

Enklare dagligt underhåll

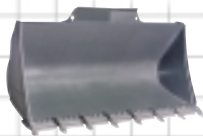
Volvos fabriksmonterade centrala smörjsystem (Automatic Lubrication System*) smörjer automatiskt nödvändiga punkter på maskinen. Detta innebär mindre stilleståndstid för underhåll och mer tid för produktivt arbete.

Volvos axlar

Volvos axlar är utrustade med inkaplade cirkulationskylda väta lamellbromsar placerade i hjulnaven och helt avlastade drivaxlar samt differentialsjärr på framaxeln.

Volvo Originalredskap

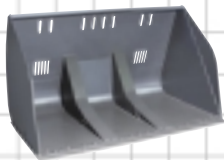
Volvo Originalredskap är konstruerade och tillverkade för optimal passning och användning med TP Linkage, vilket gör L150D och L180D till snabba och effektiva maskiner i flertalet applikationer.



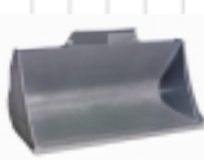
Standard skopa
– tänder och segment



Trubbspetsig bergskopa
– tänder och segment



Högtippande lättmaterialska



Standard skopa
– sparskar



Timmergrip



Sorteringsgrip

Contronic II

Medan föraren koncentrerar sig på arbetet, så håller övervakningssystemet Contronic II ett öga på viktiga maskinsystem och funktioner, för att ge föraren information om eventuella fel. Varningsmeddelanden och maskindata visas i klartext på valfritt språk på instrumentpanelen. Effektivare felsökning och diagnostik uppnås genom att använda Contronic servicepanel och Matris som möjliggör överföring och analys av information lagrad i maskindatorn.

Care Cab II

En säker, bekväm och effektiv hytt certifierad enligt ROPS/FOPS, med ny instrumentpanel och centralt placerade instrument, större bakruta och justerbart spakställe med pilotstyrda och lättmanövrerade hydraulspakar. Den ergonomiskt genomtänkta hytten gör tillsammans med det högklassiga ventilationssystemet, Care Cab II till en mycket effektiv arbetsplats.



Lastkännande (LS) styrning

Styrningen är lättmanövrerad även vid låga motorvarvtal, vilket är en viktig fördel med det lastkännande styrsystemet, en annan är att det bidrar till lägre bränsleförbrukning.

Hydraulsystem

Det pilotmanövrerade hydraulsystemet av Open Center typ arbetar med hög kapacitet. Tillsammans med TP Linkage ger hydraulsystemet höga bryt- och lyftkrafter.

Comfort Drive Control (CDC)* spakstyrning

Upprepade ratt rörelser minskar väsentligt med spakstyrningen CDC. Styrning och växling sköts enkelt med lättmanövrerade reglage monterade i det vänstra armstödet.

Effektiv Högprestanda-Lågemissionsmotor

Volvos motorer utvecklar högt vridmoment redan vid låga varvtal och ger snabb respons samt låga emissionsvärden som uppfyller alla gällande bestämmelser.

Låga ljudnivåer

Det välisolerade motorutrymmet med extern kylare och hydrauldriven kylfläkt bidrar till låga ljudnivåer omkring maskinen. Ljudisoleringsattsar som uppfyller kraven enligt EU 2006 finns som tillval för både L150D och L180D.**

Utmärkt servicevänlighet

Lätt åtkomliga servicepaneler och servicepunkter, utsvingbar kylare* för snabb rengöring och övervakningssystemet Contronic II är några exempel på alla servicevänliga lösningar.

* Tillval.

** Standard på vissa marknader

APS II

Volvos unika automatiska växlingssystem, APS II, övervakar både motorvarvtal och maskinens hastighet för att ge optimal växling under alla tänkbara körförhållanden. Programväljaren på instrumentpanelen ger föraren möjlighet att välja ett av fyra växlingsprogram och därmed anpassa växling till en mängd varierande arbetsuppgifter. Knapp för Kick-down till 1:ans växel samt vippströmbrytare för växling Fram/Back på det justerbara spakstället gör att APS II kan manövreras med höger hand medan vänster hand alltså kan hållas kvar på ratten för säker och effektiv styrning.

Specifikationer	L150D	L180D
Motor:	Volvo TD 103 KCE	Volvo TD 122 KHE
Max effekt vid	35 r/s (2100 r/min)	35 r/s (2100 r/min)
SAE J1995 Brutto	189 kW (257 hp)	209 kW (284 hp)
ISO 9249, SAE J1349 Netto	186 kW (253 hp)	206 kW (280 hp)
Max vridmoment vid	18,3 r/s (1100 r/min)	15,0 r/s (900 r/min)
SAE J1995 Brutto	1390 Nm	1580 Nm
ISO 9249, SAE J 1349 Netto	1390 Nm	1580 Nm
Brytkraft:	180,7 kN*	210,3 kN**
Statiskt tipplast, max. svängd:	15 190 kg*	18 410 kg**
Skopor:	3,5 m ³ - 12,0 m ³	4,2 m ³ - 14,0 m ³
Timmergripar:	1,6 m ² - 3,1 m ²	1,6 m ² - 3,5 m ²
Maskinvtikt:	23,2 - 25,5 t	26,0 - 29,0 t
Däck:	26.5 R25	26.5 R25
Rak 3.7 m ³ skopa med tänder och segment. Däck: 26.5 R25 L3. Std. lyftaggregat.		
Rak 4.2 m ³ skopa med tänder och segment. Däck: 26.5 R25 L3. Std. lyftaggregat.		



Teknik på människans villkor

Volvo Construction Equipment Group är en av världens ledande tillverkare av anläggningsmaskiner med hjullastare, grävmaskiner, ramstyrda dumprar, väghyvlar m m på programmet.

Arbetsuppgifterna varierar. Men det viktigaste har alla våra modeller gemensamt; tekniken som hjälper människor att prestera mera. Säkert, effektivt och med omsorg om miljön. Vi kallar det teknik på människans villkor.

Produktprogrammets bredd ger alla möjligheter att välja exakt rätt maskin och redskap för uppgiften. Med varje maskin följer också den kvalitet, kontinuitet och trygghet som Volvo står för. Tryggheten i ser-

vice- och reservdelsorganisationen. Tryggheten i att alltid få tillgång till världsledande forskning och teknisk utveckling. En maskin från Volvo svarar upp mot högt ställda krav på uthålliga prestationer i krävande jobb, under alla förhållanden. Världen över.

Volvo Construction Equipment Group utvecklar, tillverkar och marknadsför anläggningsmaskiner under varumärkena Volvo och Champion. Vi är ett Volvo-företag med produktion på fyra kontinenter och representation i över 100 länder.

För ytterligare information besök vår hemsida på Internet: www.volvo.com

Alla produkter marknadsföres inte på samtliga marknader. Vi förbehåller oss rätt till ändringar i specifikation och utförande utan särskilt meddelande. Illustrationerna visar ej alltid maskin i standardutförande.

VOLVO

**Volvo Construction
Equipment Group**

Ref No. 12 1 669 2334 Swedish
Printed in Sweden 2000.04-3 WLO
Volvo, Eskilstuna