



# MUNKTELLS



## Hydraulisk manövreringsanordning för Munktells motorvägshyvlar

Den relativt höga körhastigheten hos nuvarande vägshyvlar har förorsakat en önskan, att så mycket som möjligt utnyttja maskinens hastighet, utan att vägarbetets kvalitet blir sämre. Detta har hittills i de flesta fall varit omöjligt beroende på att inställningen av hyvelbladets läge med rattar oftast är så arbetsamt och kräver så mycken tid och uppmärksamhet, att möjlighet icke finnes att helt utnyttja vägshyvelns kapacitet. Munktells nya hydrauliska manövreringsanordning för hyvelbladens höjning och sänkning tillåter emellertid hyvelns förare att sköta såväl hyvelbladet som maskinkörningen på ett snabbare, bekvämare och effektivare sätt än som är fallet på hyvlar med rattinställning för hyvelbladet.

Den hydrauliska manöveranordningen skötes genom två regleringshandtag, placerade omedelbart under styrratten. Maskinskötaren sitter bekvämt i sin fjädrande stol, sköter styrratt och regleringshandtag och slipper allt ansträngande manöverarbete med hyvelbladets inställning i höjdläget. Han har därigenom större möjlighet att följa vägens ojämnheter och kanter och att köra vägshyveln med högre hastighet än tidigare varit fallet.

Förutom lättsköttheten kommer som huvudfordran på manöveranordningen villkoret, att en viss inställning skall giva verktyget ett bestämt läge i förhållande till vägshyvelns ramverk. Genom Munktells hydrauliska manöveranordning är även detta villkor fullständigt uppfyllt.

Den hydrauliska manöveranordningen är patentsökt och monteras numera på alla Munktells motorvägshyvlar, men kan även apteras på gamla vägshyvlar av Munktells fabrikat.

**Aktiebolaget Bolinder-Munktell - Eskilstuna**

**BOLINDER-MUNKTELL**



Vidstående avbildningar visa dels manöveranordningens yttre utseende, dels en delvis sektionerad ritning av densamma. Det för verktygsställets manövrering erforderliga oljetrycket erhålles från en av vägghyvelns motor driven kuggghjulpump. Genom att tryckolja tillföres på arbetskolvens A ytter- eller innersida, kommer denna att röra sig inåt eller utåt, härvid höjande resp. sänkande hyvelbladet. De dubbelverkande arbetscylindrarna B stå genom två på cylindrarnas översida anslutna rörledningar C och D i förbindelse med ett regleringsorgan, L. Kolvkraften överföres medelst länkar F till vinkelhävarmarna G, som genom vertikala länkar H äro hopkopplade med svängbordets tvärstag.

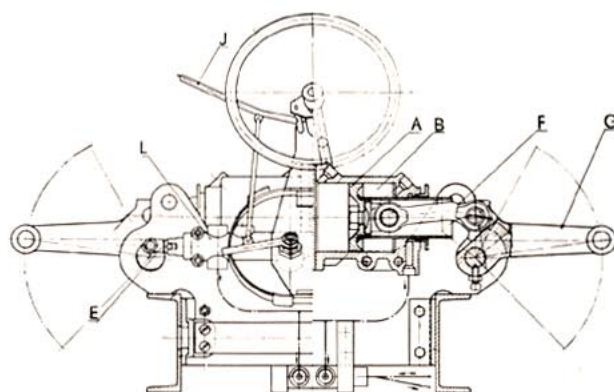
Vinkelarmarna äro lagrade i ramverket medelst axlar, vilka deltaga i hävarmarnas vridningsrörelser.

I manöverorganet finnas två slider, en ytterlid, som är förbunden med vevar E på vinkelhävarmarnas axelända, samt en innerslid, som manövreras av regleringshandtaget. Om detta handtag vrides, öppnas oljekanalerna till arbetscylindern. Arbetskolven kommer härvid i rörelse för höjning och sänkning av hyvelbladet. Nyssnämnda vevar på vinkelarmarnas axlar påverka yttersliden så, att denna rör sig i samma riktning som arbetskolven. När denna slid rört sig exakt samma väglängd som innersliden blivit förskjuten, stänges arbetscylinderns till- och avlopp och rörelsen stoppar. Skulle arbetskolven på grund av läckage förflytta sig i ena eller andra riktningen, påverkar denna manöverorganet, som omedelbart återställer kolvens och därmed verktygets läge. Packboxarna för kolvar och slider äro fullständigt avlastade från oljans tryck och hava endast till uppgift att avtorka desamma från utifrån kommande damm och smuts.

Hur än krafterna från verktyget på vägbanan varierar, kommer sålunda dettas läge i förhållande till hyvelramen att alltid bliva oförändrat, ända tills regleringshandtaget flyttas eller bladet eventuellt lyftes, därigenom att trycket från vägbanan överstiger det tryck, för vilket manöveranordningen blivit inställt.

En tryckregleringsventil K gör det möjligt att ställa in det maximala trycket mot verktygsstället mellan gränserna 1200 kg. (= egna vikten) upp till 3200 kg., det tryck, varvid framhjulets tryck mot marken är helt avlastat på verktygsstället. Ventilen är graderad så att oljetrycket kan inställas på varje önskat värde mellan nyssnämnda gränser. Om hyvelbladet sålunda träffar en fast häll el. dyl., lyftes detsamma upp vid det inställda trycket och återtager sitt ursprungliga läge sedan hindret passerats.

Den hydrauliska manöveranordningen monteras numera på alla Munktells motorvägghyvlar, men kan även apteras på gamla vägghyvlar av Munktells fabrikat.



## Aktiebolaget Bolinder-Munktell - Eskilstuna

Telefonanrop: **Bolinder-Munktell**

Telegramadress: **Munktells**