

VOLVO BM

693

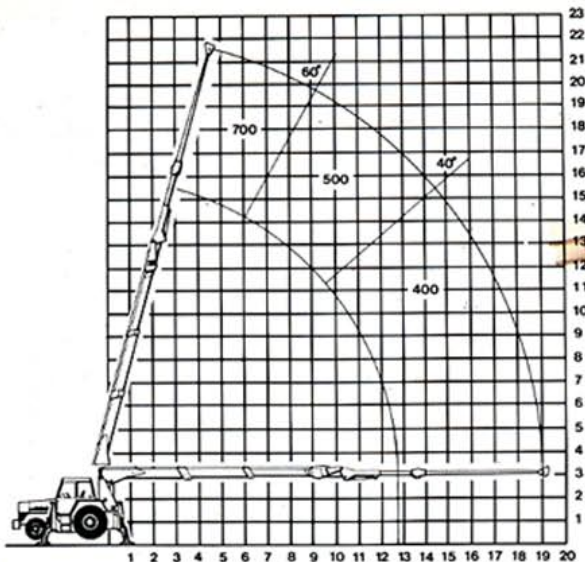




Volvo BM 693 – kompakt allroundkran

Lyft högt – lyft långt, använd vipparmen – allt mjukt och exakt. Volvo BM 693 ger alla möjligheter till ett effektivt kranarbete genom den kompakta uppbyggnaden, terrängframkomligheten och den avancerade krankonstruktionen. 693 är snabbt på plats och går lätt in på trånga svårtillgängliga byggplatser för aktiva insatser. Volvo BM 693 är byggd i en fördelaktig storleksklass. Den har ett brett redskapssortiment som gör den mångsidig och ekonomisk i modern materialhantering. Två hydraulfunktioner på den hydrauliskt manövrerbara vipparmen med teleskopfunktion gör kranen extra mångsidig. Den kan t ex förses med gripskopa, pallgaffel, kulvertkrok, manskapskorg eller timmergrip. Detta har gjort 693:an mycket uppskattad som service-maskin på byggarbetsplatser, industrier, i kommuner, för betonggjutning, bergskrotning och en mängd andra uppgifter där smidighet och effektivitet är av stor betydelse. Bilden visar 693 i betonggjutning – ett jobb där maskinen på ett utmärkt sätt visar sin effektivitet.





Diagrammet visar kranens lyftkapacitet med förlängningsarm i relation till räckvidd och lyfthöjd.

Rejåla lyft

Räckvidden är 13,5 m och lyfthöjden är 16 m för Volvo BM 693. Om den förses med förlängningsarm ökar räckvidden till 19 m och lyfthöjden till 21,5 m.



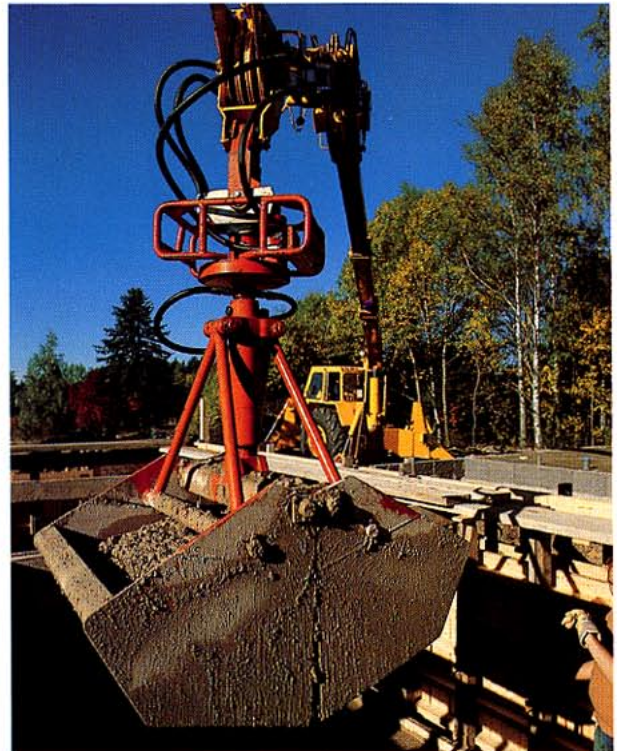
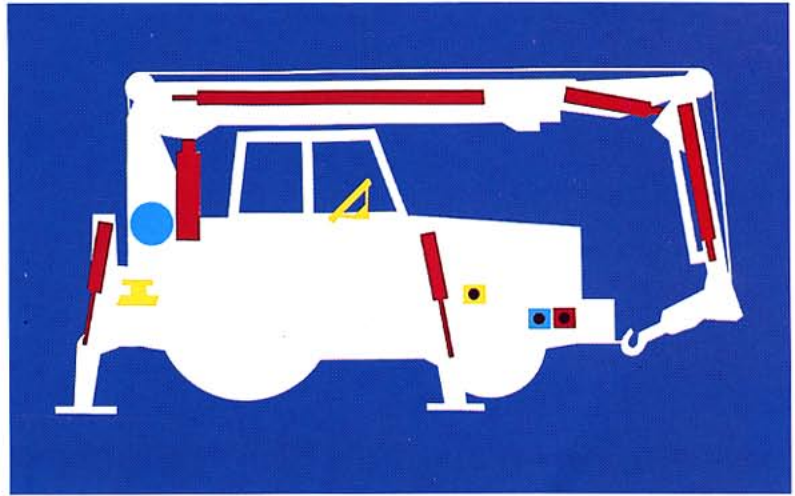
Lättkörd, lättmanövrerad

Stark säker grundkonstruktion

Kranen är uppbyggd på en mycket robust mobil enhet. Motorn är en välbeprövad Volvo BM diesel. Effekten överförs genom en mekanisk transmission som har 8 växlar framåt och 2 back fördelade på två register. Hög dragkraft med stora hjul och differentialspärren gör 693 till en god terrängkran.

Kranarm för precisionsmanövrering

693 arbetar helt med hydraulik. För att ge en perfekt oberoende manövrering har sväng, kranarm och vinsch separata pumpar. Kranen är obegränsat svängbar och uppbyggd med teleskoparm, hydrauliskt vikbar vipparm – också den teleskopisk. Den avancerade konstruktionen möjliggör ett brett användningsområde och precisionsmanövrering med exakta kranrörelser.



God sikt

Hytten har stora fönsterytor vilket ger god sikt över kranen i dess hela arbetsområde. Föraren arbetar med precision och säkerhet.

Hydraulik i krantoppen

Volvo BM 693 är byggd för att ge effektiva arbetsresultat med en mängd olika redskap. Detta har uppnåtts genom att vipparmen har redskapsfäste och två hydraulfunktioner för redskap i krantoppen. Genom att utrusta maskinen med elektriskt manövrerbara väljarventiler kan föraren smidigt alternera mellan redskaps- och vipparmsrörelser.

Tack vare den avancerade konstruktionen av kranen, maskinens smidighet och terrängframkomlighet ger 693 möjligheter till effektiva insatser i de flesta jobb inom olika branscher. Den är dessutom ekonomisk och driftsäker. 693 är genom sitt breda redskapsprogram en mobilkran för en mängd av uppgifter med bra lönsamhet.



Bekväm och lättarbetad

Hytt att trivas i

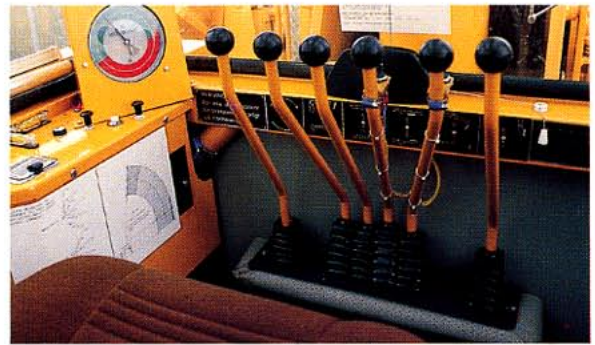
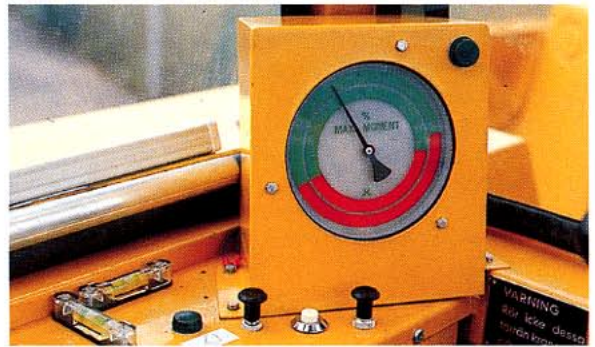
693 bäller en förarkomfort av hög standard. Välplacerade handtag och stor dörr gör det lätt att komma på plats. Hytten är ombonad, rymlig och tät. Stor noggrannhet har lagts vid byttupphängning och isolering för att uppnå en låg ljudnivå. Stolen har en bekväm fjädring, den är ställbar framåt-bakåt och ryggstödet lutning kan ställas i olika lägen. Den är också höj- och sänkbar.

Värme och ventilation

Värme- och ventilationssystemet är väl dimensionerat. Det arbetar med två fläktar som kan ställas in på olika hastigheter för att ge önskat byttklimat.

Lättmanövrerad

693 är smidig att manövrera. I den lättavlästa och överskådliga instrumenteringen ingår också en lastmomentindikator som kontinuerligt visar hur stor del av kranens lyftförmåga som utnyttjas. Manövrerspakarna för hydrauliken är konstruerade för korta slag och ger mjuka exakta kranrörelser. Vinschen kan köras med alternativt spak eller fotpedal.



Många användningsområden





- 1 Med förlängningsstycke klarar 693 djupgrävningsjobb ner till 17 m under marknivån.
- 2 Säker och rymlig manskapskorg ger möjlighet till en mängd olika jobb.
- 3 Med gripskopa gör Du precisionsarbeten över stora ytor.
- 4 Pallhantering på höga höjder.
- 5 Timmer och massvedshantering ger möjlighet till höga vältor.
- 6 Mjuk och exakt hantering av betongelement.

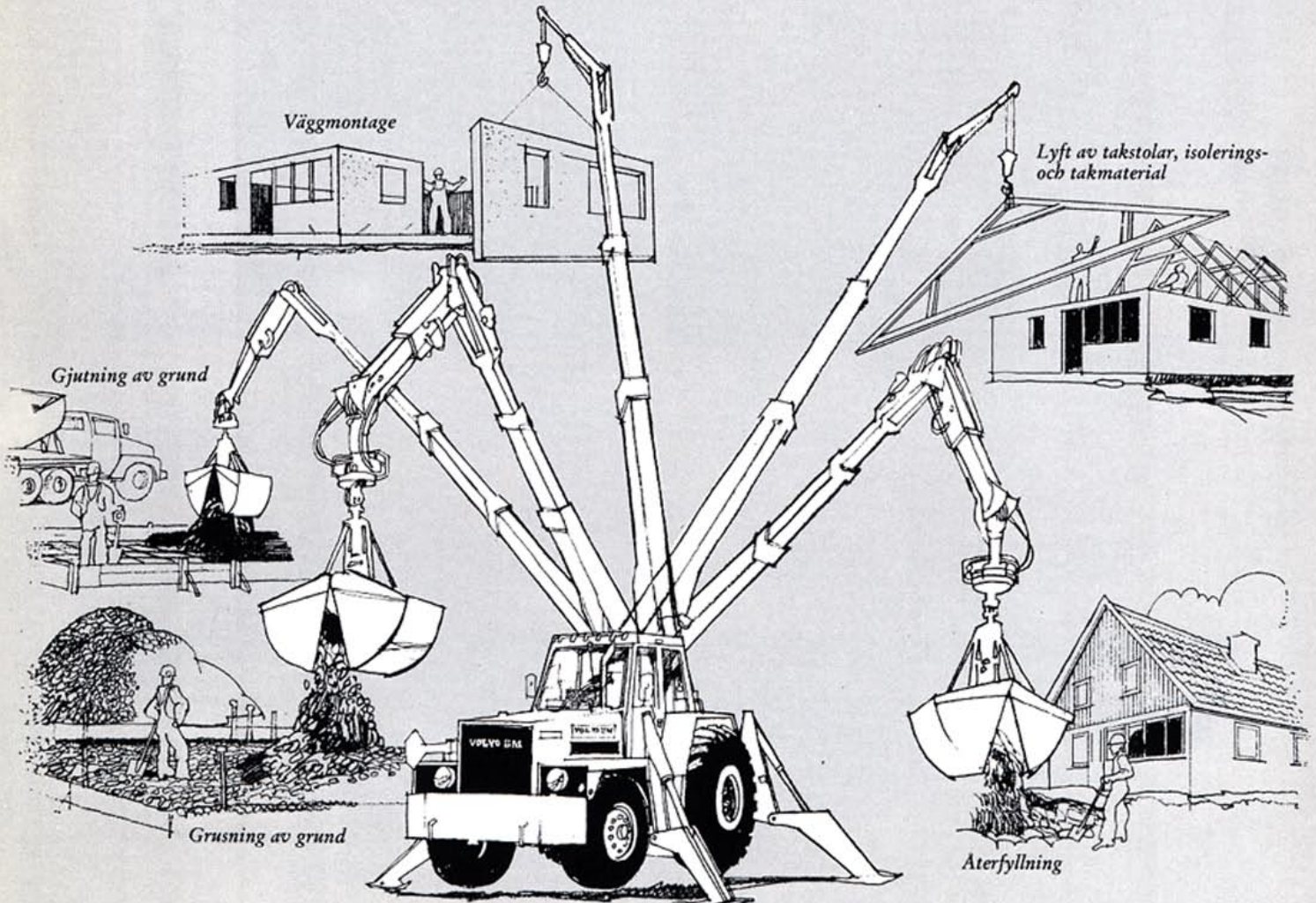
VOLVO BM 693 – allroundkranen som klarar det mesta på byggarbetsplatsen

Volvo BM 693 är en kompakt och smidig terränggående kran med ett brett redskapssortiment för snabb hantering. Den är verkligen byggarens allrounder. Tack vare sina egenskaper kan kranen utnyttjas effektivt till ett rationellt byggande.

Exempel på utrustningsmöjligheter:

Vipparmsförlängning 3,0 m eller 5,5 m. Linblock

med ett linhjul och krok för 4 ton. Arbetsplattform. Extra arbetsbelysning. Fjärrmanövreringsanordning. Väljarventiler för hydraulmanövrerade redskap. Gripskopa med volymen 350 l, 500 l. Polygripskopa med 4 till 5 klor eller täckplåtar. Rotator för vridning av redskap. Timmergrip med griparea. Lättbetongsax. Kalksandstengripare. Förlängning till gripredskap. Kulvertkrok. Pallgaffel.





Volvo BM 693 – en smidig och kompakt mobilkran med ett brett utrustningsprogram för mångsidiga insatser i modern materialhantering.

VOLVO BM
VOLVO BM AB ESKILSTUNA

Vi förbehåller oss rätt till ändringar i specifikation och utförande utan särskilt meddelande. Illustrationerna visar ej alltid maskinerna i standardutförande.

Ref.No. 12 1 669 1405
SVENSKA

Produktionenheten för lastlyftare Volvo BM

19 02 79/Landströms, Lidköping 75927