

BM-VOLVO

MK 691

HELHYDRAULISK MOBILKRAM FÖR AVANCERADE ARBETSUPPGIFTER



BM-VOLVO MK 691

Mobilkran för snabba lyft och smidig hantering

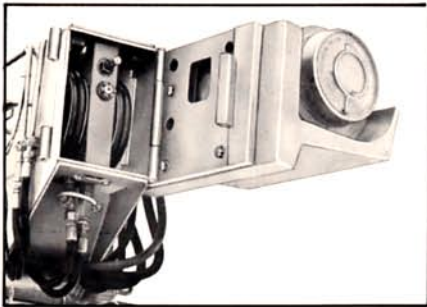
BM-VOLVO MK 691 är en helhydraulisk mobilkran med en modern och avancerad konstruktion. Dess rörlighet och framkomlighet vid transport och i arbete ger möjlighet till stor utnyttjningsgrad och därmed god ekonomi. Kranens värdefulla rörelsemönster i arbete åstadkommes genom en kombination av funktionen från vinsch, teleskoparm, vipparm och obegränsad svängbarhet.

Såväl vipparmsrörelsen som övriga rörelser kan manövreras samtidigt som kranarmen är belastad. Den hydrauliskt manövrerade vipparmen ger en del av kranens speciella karaktäristik. Oljeförsörjningen ut till kranarmens ytterända sker genom en slangföring, som är inbyggd och väl skyddad i teleskoparmen. På samma sätt kan armen utrustas med två el-kablar, som följer teleskoprörelsen och därmed har man möjlighet till uttag för både elektrisk och hydraulisk fjärrmanövrering av redskap från förarhytten.

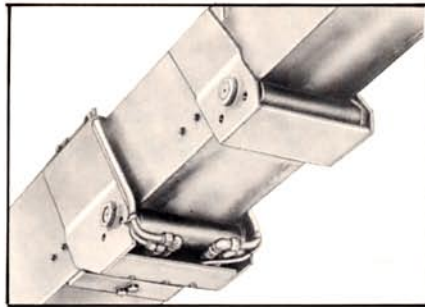
För hydraulisk manövrering av t. ex. grip och rotator utrustas kranen med en fjärrstyrd omkastarventil så att föraren kan alternera mellan vipparmsrörelser och manövrering av redskap. Om endast en hydraulfunktion erfordras finns möjlighet till snabbkoppling av slangarna till anslutet redskap och vipparmens teleskopcylinder.



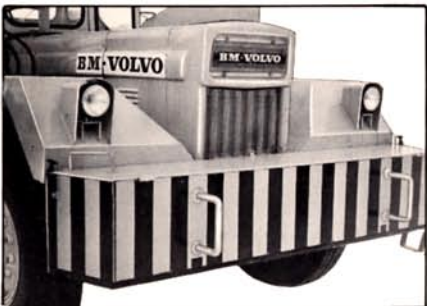
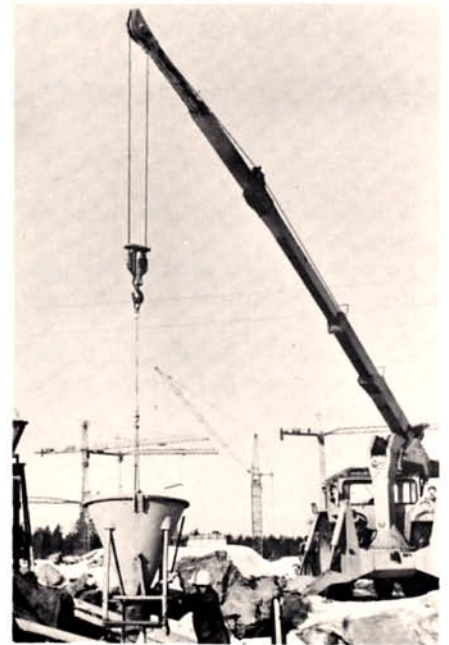
MK 691 kommer till sin rätt på trånga byggplatser. Maskinen kommer snabbt i arbetsposition och kranen arbetar följsamt och exakt med tung last. Räckvidd 11 m, Lyfthöjd 14 m.



Kranens vinsch är vikbar åt sidan för att alla maskinelement inuti kranarmen skall vara lättåtkomliga.



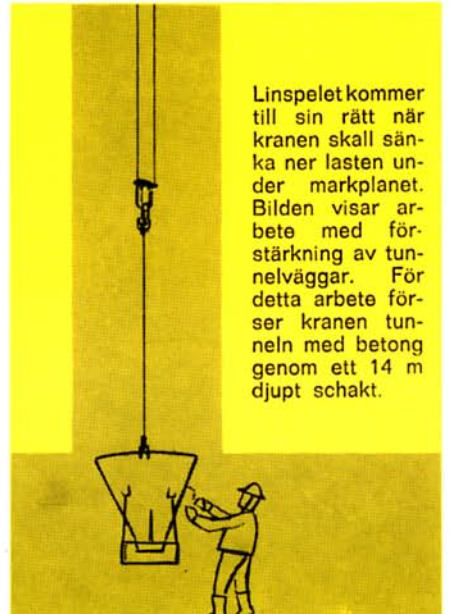
Teleskoparmarna är lagrade på kraftiga rullar för jämn och smidig teleskopörelse.



Verktöglådan är rymlig och kraftigt dimensionerad för att den skall tåla stötar från hängande last.



Framaxeln är robust och tål hög belastning, och kranen medger att man kan transportera 2 ton hängande framför maskinen.



Linspelet kommer till sin rätt när kranen skall sänka ner lasten under markplanet. Bilden visar arbete med förstärkning av tunnelväggar. För detta arbete förser kranen tunneln med betong genom ett 14 m djupt schakt.

Mångsidig idealisk kran för byggplatser och industrier

- Hantering av byggnadselement vid industri- och husbygge
- Betonggjutning med "Bask" eller betongkanon
- Balkmontering
- Maskininstallationer
- Bromontering
- Bergskrotning
- Kulvertering
- Rälspålning
- Spontning
- Djupgrävning
- Skrothantering
- Timmerhantering
- Hantering av borrhög för pallborrning
- Fasadarbeten
- Montering av luftkablar och gatubelysning
- Rivning och sanering av industri- och bostadshus
- Bärgningsarbeten

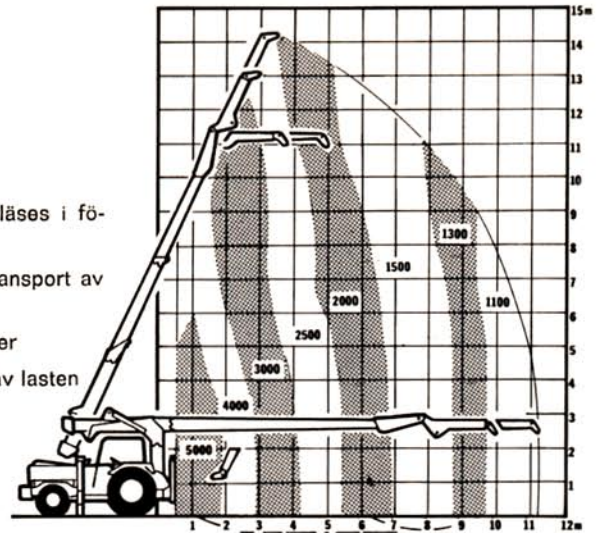
Chassiets robusta utförande, kraftiga hjul och axlar ger god terrängframkomlighet och smidig transport med upp till 2 tons last.



BM-VOLVO MK 691

Mångsidig, avancerad, smidig

- Snabba förflyttningar mellan olika arbetsplatser
- Kompakt för arbete på trånga utrymmen
- God terrängframkomlighet tack vare stora hjul
- Teleskoparm för horisontell transport av lasten genom fönster o dyl. 6.25 m teleskoprörelse
- Hydrauliskt manövrerad vipparm med teleskop
- Hydrauliskt driven vinsch
- Hög lyftförmåga vid full utliggning, 1100 kg vid 11.2 m arm
- 3 hydraulpumpar vilket innebär oberoende, snabba arbetsrörelser
- Lyftmomentindikator som avläses i förarrhytten
- Robust framaxel för mobil transport av 2 ton hängande last
- Stort lyftmoment, 12 tonmeter
- God precision vid placering av lasten
- Lättmanövrerad i transport och arbete
- God arbetskomfort — förarrstol med stötdämpad fjädring
- Service- och reservdelsansvar genom Bolinder-Munktell



Diagrammet visar kranarmens lyftkapacitet i relation till räckvidd och lyfthöjd. Framför maskinen är transportlasten 2.000 kg.

Tekniska data MK 691

Motor

3-cyl. BM dieselmotor typ 1113 A	
Cylindervolym	3.78 l
Effekt vid 1950 v/min	66 hk SAE
Max. vridmoment	25.4 kpm SAE
	vid 1300 v/min
Bränsletankens rymd	65 l

Transmission

Enkel 13" lamellkoppling	
Hastigheter i km/tim vid max motorvarv (1950 v/min)	
10 växlar fram	2.0–30 km/tim
2 back	4–7 km/tim
Normal transporthastighet	30 km/tim
Inkapslade skivbromsar	

Däckutrustning

Fram	9.00–20/10 THM
Bak	18.4/15–34/14 Ind

Servostyrning

Elutrustning

12 V elsystem	
Batterikapacitet	160 Ah
Växelströmgenerator	
Generatoreffekt	450 W
Startmotoreffekt	4 hk

Vikter

Totalvikt	10.9 ton
Axeltryck, styraxel	2.4 ton
Axeltryck, drivaxel	8.5 ton

Mått

Totalhöjd i transportställning	3.20 m
Totalbredd i transportställning	2.30 m
Totallängd i transportställning	7.40 m
Max slag för huvudarmens teleskop	5.00 m
Max slag för vipparmens teleskop	1.25 m
Extra vipparmsförångare	2.90 m

Lyftkapacitet och räckvidd

(beräknat för kranen stående på stödbenen, normal arbetsställning)	
Största nettolast kort arm	5.000 kg
Största nettolast full arm	1.100 kg
Största längd ut från svängcentra	11.20 m
Största höjd över marknivå	14.00 m
Transport av hängande last (intill traktorfront) max	2.000 kg

Svängsektor

Obegränsad sväng i båda riktningarna

Hastigheter

Huvudarmens teleskop — fullt slag utåt/inåt	20/12 sek
Resning av huvudarmen till 65° över horisontalplanet	21 sek
Utskjutning/indragning av vipparm	6,5/5 sek
Höjning/sänkning av vipparm	5/4,5 sek
Svånghastighet (normal)	2 varv/min

Hydraulik

Pump för vinsch:	
Hydraultryck	123 kp/cm ²
Oljeflöde vid 1500 v/min	61 l/min
Pump för stödben och teleskoparm:	
Hydraultryck	180 kp/cm ²
Oljeflöde vid 1500 v/min	42 l/min
Pump för svängfunktionen:	
Hydraultryck	80 kp/cm ²
Oljeflöde	25 l/min
Hydrauloljetank	110 l

Vinsch

Gearmatic mod. 6-26 SECR	
Största tillåtna arbetstryck	123 kp/cm ²
Max oljekapacitet	64 l/min
Max dragkraft på en linpart med full trumma	1400 kp
Lin hastighet med full trumma	40 m/min
Lina: 64 m rotationsfri	Ø 12 mm

Extra utrustning och exempel på redskap

Vipparmsförångning 2.9 m. Linblock med ett linhjul och krok för 4 ton. Arbetsplattform. Tak för arbetsplattform. Arbetsbelysning. Fjärrmanövreringsanordning. Omkastarventil för manövrering av redskap. Grip-skopa med volymen 300 l, 500 l, 1 000 l och 1 500 l. Polygrip-skopa med 4 till 5 klor eller täckplåtar. Rotator för vridning av redskap. Timmergrip med griparea upp till 1.5 m². Tånggripare. Betongstengripare. Lättbetongsax. Kalksandstengripare. Förlängning till gripredskap. Kulvertkrok. Pallgaffel. På- och sponthammare med styrning. Borrrigg för pallborrning med 6 st bergborrmaskiner.

Vi förbehåller oss rätt till ändringar i specifikation och utförande utan särskilt meddelande.



BOLINDER-MUNKTELL

— ett Volvoföretag, Eskilstuna