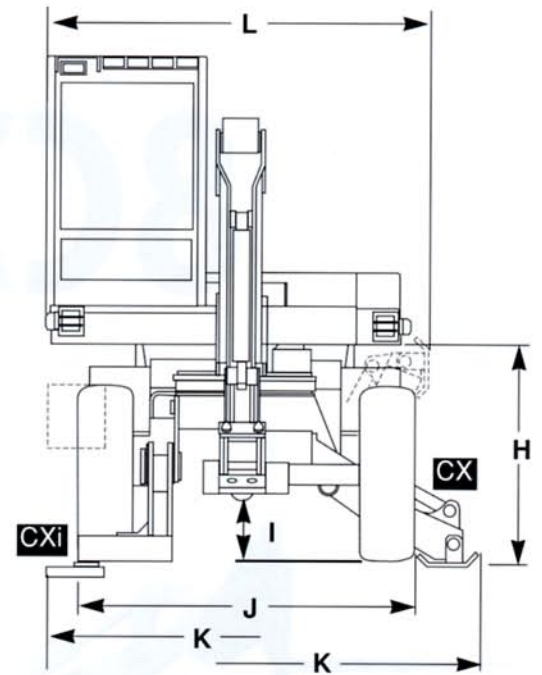
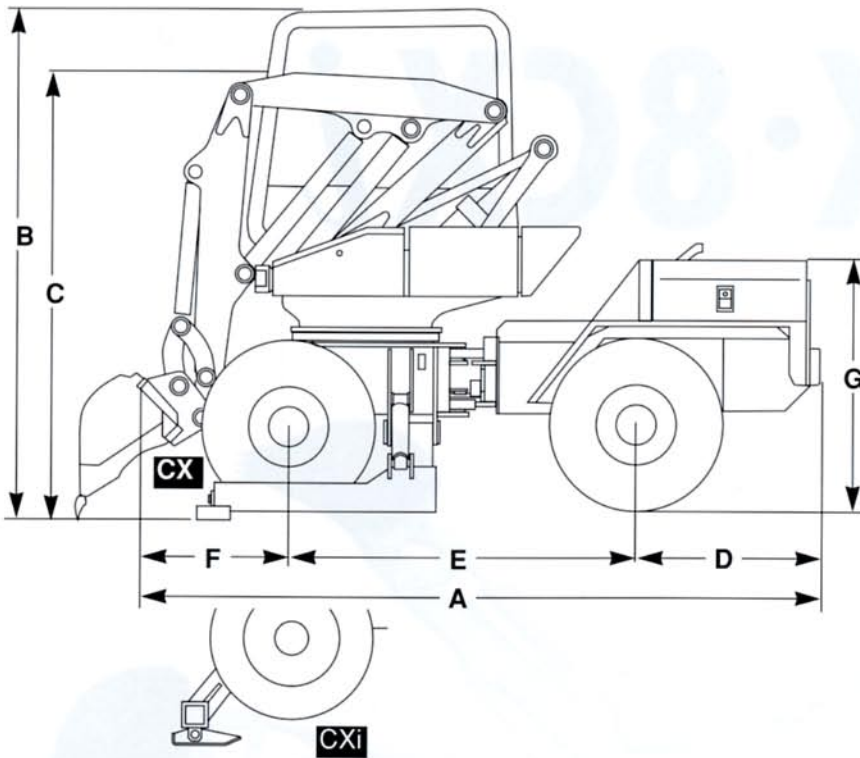


# 8CX·8CX*i*



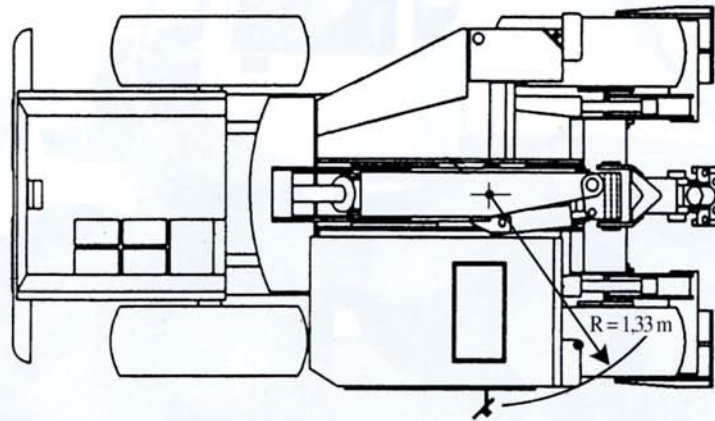
**Mecalac** 

# GESAMTABMESSUNGEN



mm

| 8CX - CXi     | A    | B    | C    | D    | E    | F   | G    | H    | I   | J(CXi) | J(CX) | k(CXi) | K(CX) | L(CXi) | L(CX) |
|---------------|------|------|------|------|------|-----|------|------|-----|--------|-------|--------|-------|--------|-------|
| (*)<br>Reifen | 4060 | 2850 | 2670 | 1110 | 2050 | 900 | 1381 | 1180 | 295 | 1950   | 1950  | 2340   | 2780  | 2215   | 2260  |
| (**)          | 4060 | 2914 | 2734 | 1110 | 2050 | 900 | 1445 | 1206 | 359 | 2070   | 1950  | 2340   | 2780  | —      | —     |



## GEWICHT

- Leer, in betriebsbereitem Zustand, ohne Löffel 6260 kg
- Leer, in betriebsbereitem Zustand, mit Ladelöffel 6500 kg

## MOTOR

- ISUZU 4JB1 2771 cm<sup>3</sup>
- Diesel, 4 Zylinder, mit Direkteinspritzung
- Wasserkühlung
- Verbrauch : Diesel 7.15 l/h
- Fassungsvermögen Öl : 7.5 l
- Leistung (DIN 6271 ISO 3046/1) bei 57 CV (42 KW), bei 2600 U/min
- Max. Drehmoment : 176 Nm bei 1900 U/min

## UNTERGESTELL

- Mittels Kugelgelenken schwenkbar
  - horizontaler Ausschlag ±8°
  - Schwenkwinkel ±30°
  - Wenderadius, innen 2.80 m, außen 4.90 m
- Brücken stabil auf den beiden Untergestellen befestigt
- Vorderes Untergestell beim Modell CX seitlich mit 2 unabhängigen Stabilisatoren ausgestattet
- Vorderes Untergestell beim Modell CXi stirnseitig mit 2 unabhängigen Stabilisatoren ausgestattet
- Standard-Schwenksperre beim Modell CXi (als wahlweise Zusatzausstattung beim Modell CX), kann unabhängig von der Position der Maschine im Gelände betätigt werden; gewährleistet eine

entscheidende Erhöhung der Stabilität, insbesondere bei lateralen Arbeiten. Aus Sicherheitsgründen Entriegelung in 2 Schritten vom Führerstand aus.

## • Tanks

- Hydrauliköl im linken Längsträger integriert, Fassungsvermögen : 80 l.
- Dieseldieselfuelstoff im rechten Längsträger integriert 105 l

## • Filtration

- Hydraulisch : während dem Ansaugen bei der Translation; während dem Rücklauf bei der Ausrüstung; am "Load-Sensing"-System ;
- Diesel : Filter am Motor und Reinigungsfilter
- Luft : mit Trockenluft

## DREHAUFBAU

- Gesamtdrehung 360°
- Antrieb mit Innenzahnkranz  
Ausrichtung durch langsamen  
Hydroradialkolbenmotor
- Drehzahl : 8 U/min
- Hydromotor : 560 cm<sup>3</sup>
- Max. Druck : 250 bar
- Dynamische Bremsung

## GETRIEBE

- Hydraulisch : Typ "automotive", d.h. Steuerung durch das Fahrpedal in Abhängigkeit des Fahrwiderstandes
- Elektrischer Fahrtwender an der Lenksäule, ohne Fahrtunterbrechung
- 2 Geschwindigkeitsbereiche in beiden Fahrrichtungen : "Baustelle" et "Straße"
- "Inching"-Steuerung oder Langsamanstellung; ermöglicht bei konstanter Motordrehzahl eine Verlangsamung der Geschwindigkeit bis zum Stillstand; diese Funktion wird über ein Pedal gesteuert, das gleichzeitig zur hydrostatischen Abbremsung dient
- Verstellpumpe und Hydrofahrmotor mit variablem Hubraum zur Gewährleistung einer kontinuierlichen Anpassung des Übersetzungsverhältnisses im gesamten Geschwindigkeitsbereich  
von 0 bis 25 km/h
- Max. Zugkraft 3900 daN
- Max. Druck 460 bars
- Max. Förderleistung 145 l/min
- Pumpe 56 cm<sup>3</sup>

## BRÜCKEN UND RÄDER

- 4 gleiche Antriebsräder  
(\* standardmäßig mit Reifen 12.0/18 PR12T86  
(\*\*) als Sonderausstattung Reifen 400 / 70-20 T37
- 2 am Untergestell befestigte stabile Antriebsbrücken  
- an der hinteren Brücke Verteilergetriebe mit einem Übertragungsverhältnis, das die Bewegung auf die hintere Brücke direkt und auf die vordere Brücke über eine Teleskop-Kardanwelle überträgt
- Simultane Differentialsperre an beiden Brücken
- Steigvermögen  
auf der Straße : 35°  
im Gelände : 35°

## BREMSEN

- Betriebsbremse : in die beiden Brücken integrierte Mehrfahrscheibenbremse mit Ölbad
- Parkbremse : in die vordere Brücke integrierte Mehrfahrscheibenbremse mit Ölbad
- Hilfsbremse : in die vordere Brücke integrierte Mehrfahrscheibenbremse mit Ölbad, Funktion durch Druckausfall
- Hydrostatische Bremse in Kombination mit der "Inching"-Funktion

## LENKUNG

- Hydrostatisch mit "Load Sensing"-Steuerung durch 2 doppeltwirkende Zylinder, gesteuert durch einen Lenkblock mit Prioritätsventil  
- Max. Druck 175 bar  
- Max. Förderleistung 32 l/min

## AUSRÜSTUNG

- Bestehend aus 3 Teilen : Ausleger, Auslegerschnabel, Arm
- Steuerung des Auslegers durch ein patentiertes Stangen- und Zylindersystem, das einen Ausschlag von 180° ermöglicht
- Versetzung  
- standardmäßig mechanisch rechts 22° und links 22°  
- als wahlweise Zusatzausstattung hydraulisch rechts 30° und links 30°
- Schnellbefestigungssystem für das Werkzeug  
- mechanische, automatische Verriegelungsvorrichtung  
- Entriegelung hydraulisch gesteuert

## Leistung der Ausrüstung

- Zahnkraft (bei Einsatz des Tieflöffels) 4200 daN
- Zahnkraft (bei Einsatz des Laders) 3800 daN
- Zum Anheben und Handling muß der "Mecalac" mit Sicherheitsventilen ausgestattet werden (siehe Empfehlungen)

## HYDRAULIKKREIS

- Ausrüstungskreis  
- Verstellbare Kolbenpumpe 28 cm<sup>3</sup>  
- max. Druck 280 bar  
- max. Förderleistung 73 l/min
- Verteilerblock "Load Sensing"  
- vollständige Gleichzeitigkeit der Drehung und der Bewegungen der Ausrüstung  
- glatter Bewegungsübergang unabhängig von der Belastung und Durchsatzleistung  
- Druckregelung je nach Belastung und Durchsatzleistung  
- Druckregelung je nach der größten Belastung  
- automatische Druckregelung je nach Verwendung, wodurch eine Begrenzung der hydraulischen Walzung, eine konstante Motordrehzahl, eine Kraftstoffersparnis und eine Senkung des Schallpegels erreicht wird
- Zusatzfunktionen durch Elektroventile  
- Linker und rechter Stabilisatoren mit unabhängiger Steuerung  
- Differentialsperre  
- Entriegelung des Werkzeugs  
- Sicherheit beim Anheben der Seitenstütze  
- Trittbrett (8CXi)  
- Bremsung : Parkbremse, Hilfsbremse, Betriebsbremse, hydrostatische Bremse

- Fahrpedal

## Dreh- und Steuerkreis

- Von den übrigen Kreisen unabhängig; mit konstanter Regelpumpe  
- Druck 250 bar  
- Förderleistung 32 l  
- Baugröße 12 cm<sup>3</sup>

## ELEKTRIK

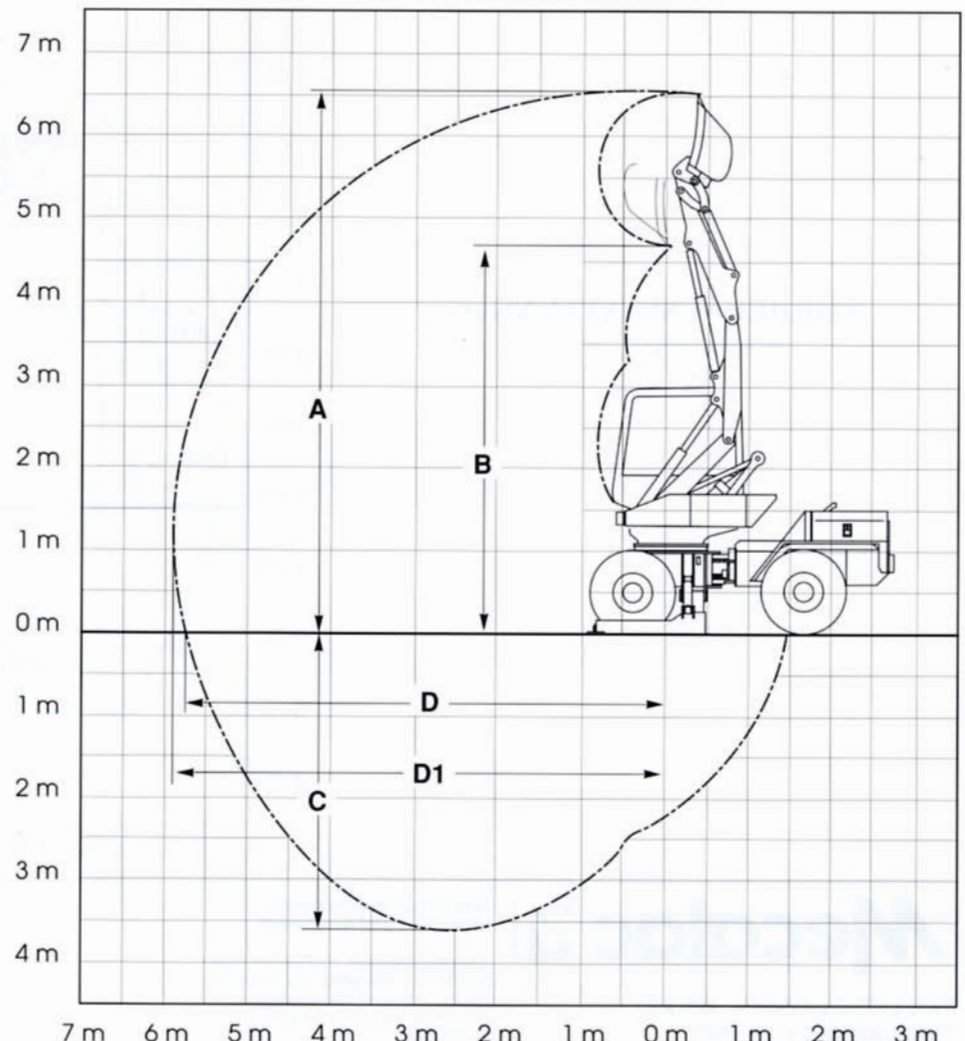
- Batterie 12 V 525 A - 115 A
- Lichtmaschine 12 V 35 Ah
- Anlasser 12 V 2,2 Kw

## FÜHRERKABINE

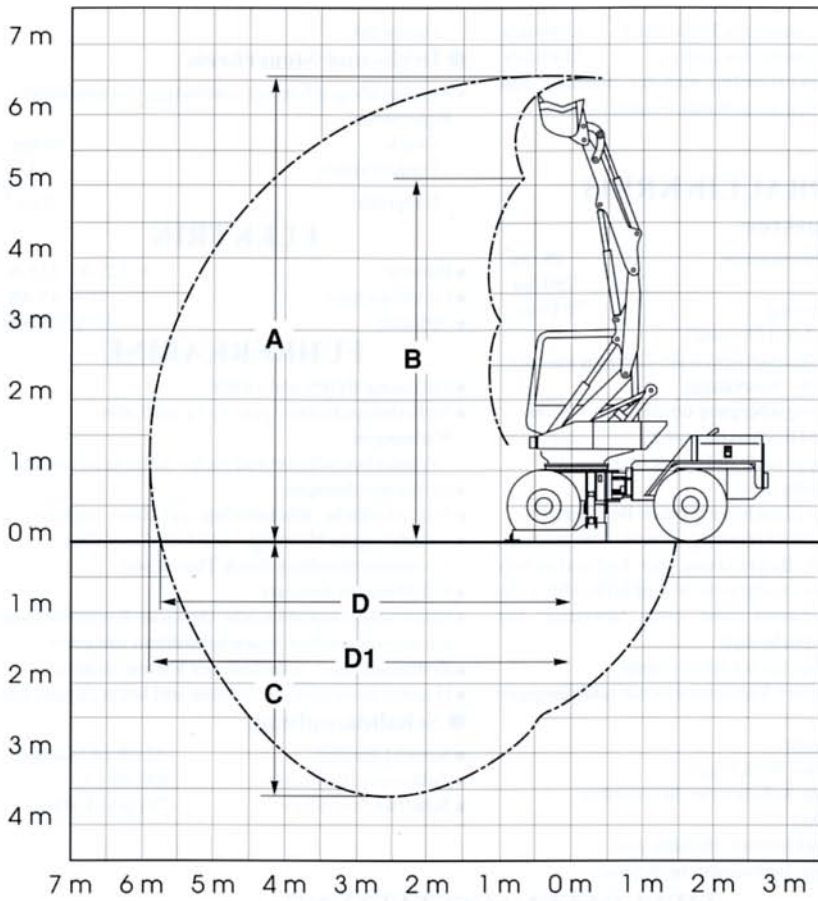
- Zulassung ROPS und FOPS
- Sicherheitsscheiben, gute Sicht nach allen Richtungen  
- Windschutzscheibe und rechte Scheibe aufschiebbar
- Servoeinrichtungen
- Sitz: Sitzfläche, Rückenlehne und Härte regelbar
- Unabhängiges Heizungs- und Gebläsesystem, Temperaturregelung durch Thermostat
- Belüftung im Sommer
- Elektrische Tankuhr sowie sämtliche Kontrolllampen am ergonomischen Instrumentenbrett integriert
- Zeitmesser auch außerhalb der Kabine sichtbar
- Hauptsicherungen gut sichtbar und leicht zugänglich
- Schalldämpfung  
- Schall-Leistung : 102 dB (A) (außen)  
- Zulässiger Höchstwert 106 dB (A)  
- Schallwechseldruck : 70LpA (Kabine)

## TIEFLÖFFELAUSSTATTUNG (\*)

\* Mit Reifen DUNLOP 12.0 x 18 T 86



| mm          | A    | B    | C    | D    | D1   |
|-------------|------|------|------|------|------|
| 8 CX / 8CXi | 6690 | 4820 | 3650 | 5760 | 5960 |



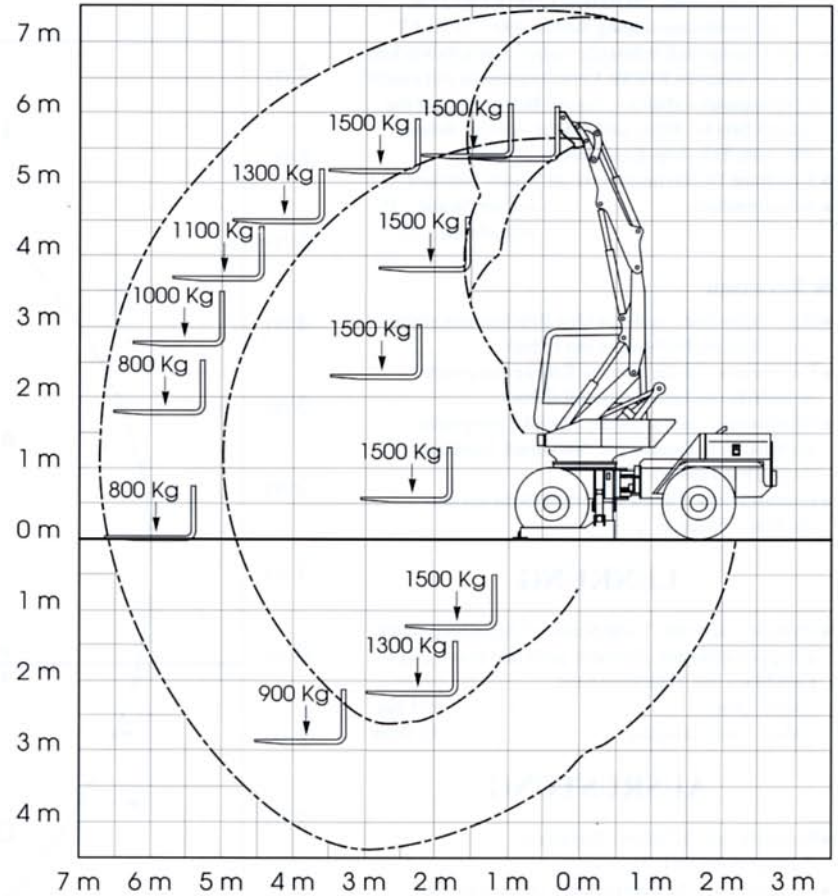
### LADERAUSSTATTUNG (\*)

\* Mit Reifen DUNLOP 12.0 x 18 T 86

| mm          | A    | B    | C    | D    | D1   |
|-------------|------|------|------|------|------|
| 8 CX / 8CXi | 6680 | 5200 | 3640 | 5750 | 5950 |

### FÖRDERAUSSTATTUNG (\*)

\* Mit Reifen DUNLOP 12.0 x 18 T 86



# Mecalac

Maschinen in Frankreich entwickelt und hergestellt

Zwecks ständiger Verbesserungen behält sich **Mecalac** das Recht vor, die technischen Merkmale ohne vorherige Benachrichtigung zu verändern.

**Groupe Pel-Job**

PAE LES GLAISINS BP 230  
74942 ANNECY-LE VIEUX  
CEDEX FRANCE  
Tél. 50 64 01 63  
Télex 385 254 F  
Téléfax 50 64 02 79