

Kockum 565

VOLVO BM



DET STARKA ALT DE STORA TRANS

Kockum 565—65 tonnaren, och den största trucken i vårt program. De nya avancerade konstruktionsprinciperna ger maskinen en i storleksklassen anmärkningsvärt låg egenvikt i förhållande till lastkapaciteten. Detta faktum gör att du maximalt utnyttjar maskinens kraftresurser till nyttigt arbete. Det ger ekonomi och driftsäkerhet bl.a. genom låg bränsleförbrukning, mindre däckslitage och mindre påfrestningar på axlar och ram. 565 är en kapacitetsmässigt stor truck, men trots detta lätt att köra genom att den erbjuder god sikt genom den långt fram placerade hytten. Stabil, då den har låg tyngdpunkt och den är säker genom det med retarder dubblade bromssystemet. Hytten är rymlig, ombonad och välisolerad. Den uppfyller väl kraven på en arbetsplats för kvalificerat arbete.

565 GER DIG:

- Mycket stor lastförmåga i förhållande till egenvikt — Ekonomi och kapacitet.
- Bergkorg som standard — lågt underhållsbehov, driftsäkerhet och lång livslängd.
- Komfort och säkerhet — Snabb och effektiv körning.
- Lättillgänglig vid service — Mer tid till nyttigt arbete.
- Snabba arbetscykler — låg lastprofil, liten vändradie, lätt att lasta och köra.

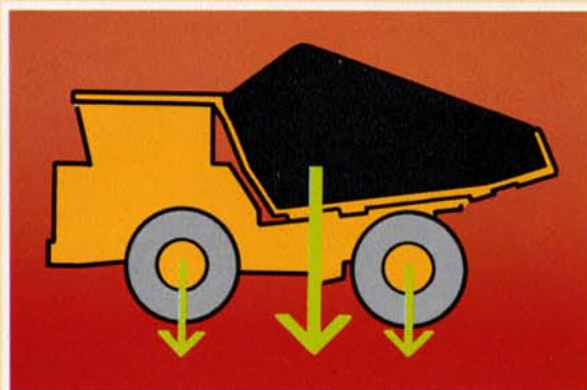


ALTERNATIVET FÖR SPORTERNA



UNIK LASTFÖRMÅGA

I Kockum 565 har vi kombinerat en mycket låg egenvikt med stor lastförmåga. Den anmärkningsvärt höga lastfaktorn – 1,52 – innebär att trucken tar 1,52 ton nyttolast per ton egenvikt. I Kockum 565 är det framför allt ramens och bergkorgens nya design som bidrar till den låga egenvikten. Dessa nya konstruktioner har därför också testats minutiöst under hårt arbete. Med hjälp av datorteknik har vi kartlagt alla statiska och dynamiska påkänningar. Vi har modifierat, testat igen och slutligen fått fram mycket rena konstruktioner som förenar kraven på låg vikt och stor hållfasthet.



BERGKORG SOM STANDARD

Bergkorgen är av en ny lättviktskonstruktion. Utgångspunkt är en synnerligen hög plåtkvalitet som tillåter lättare konstruktionsprinciper. Materialet uppfyller högsta krav på slitstyrka (HB 360) och hållfasthet (sträckgräns 110 kp/mm^2). Alla spänningskoncentrationer är eliminerade vilket också reducerar riskerna för sprickbildning.

Låg lastprofil

Korgen har också en mycket väl avvägd geometri som ger en kompakt och samtidigt rymlig enhet med både låg lasthöjd och låg tyngdpunkt.



ARBETSMILJÖ I TOPPKLASS

Föraren har en utmärkt sikt från sin plats i hytten. Närsikten är mycket god. Hytten är ljus och luftig med stora tonade glasytor.

Rymlig och lättarbetad

Hytten är rymlig och väl detaljplanerad. Stolen är individuellt ställbar efter förarens vikt och längd. Den är hydrauliskt fjädrad och dämpad samt försedd med armstöd. Hytten är väl ombonad med väggar och detaljer belagda med mjukt stötdämpande material.

Kompakt och smidig

565 är lätt att köra. Den är smidig och pålitlig både på dåligt underlag och i kraftiga lutningar. Den är snabb – 65 km/h – på plan väg.

Motorn

är stark i förhållande till totalvikten. 496 kW (674 hk) SAE. Styrkan utnyttjas mycket effektivt genom Power-shift växellådan med momentomvandlare och lock-up.

Bromssystemet

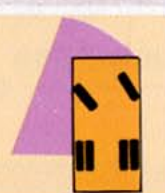
är dubblerat. Det består av ett tvåkrets bromssystem och en *retarder*, inbyggd mellan momentomvandlaren och växellådan. Säkert, beprövat och effektivt.

Styrsystemet

är hydromekaniskt. D.v.s. fullservostyrning. Och detta i kombination med mekanisk hopkoppling mellan ratt och hjul. Konstruktionen ger god känsla för underlaget och gör manövreringen säker.



Fjädringsdon
Gas-vätske-
fjädring runt om.



SERVICEVÄNLIG



Lätt åtkomlig motor

Motor och växellåda är lätt åtkomliga genom de väl tilltagna sidoluckorna och motorhuvsluckan. Genom långtgående standardisering krävs endast ett fåtal verktyg vid underhållsarbetet.

Enkelt underhåll av fjädningen

De fyra donen för gasvätskefjädningen är identiska. Konstruktionen är enkel med löstagbara gavlar. Svetsförband saknas helt.

Väl samlat elsystem

Elsystemet, som är uppbyggt på kretskort, är lättåtkomligt samlat på ett ställe i förarhytten. Det innebär färre kontaktpunkter, enkel felsökning och därmed större säkerhet.



MOTOR

standard

Detroit diesel 16 V 71 TV 70,
2-takt direktinsprutad turboladdad
diesel

Effekt brutto	496 kW vid 35 r/s SAE J 270 (674 hk vid 2100 r/min SAE)
Svänhjulseffekt	460 kW vid 35 r/s DIN 70020 (625 hk vid 2100 r/min DIN)
Max vridmoment	2492 Nm vid 27 r/s SAE J 270 (254 kpm vid 1600 r/min SAE) 2363 Nm vid 20 r/s DIN 70020 (241 kpm vid 1200 r/min DIN)
Cylinderantal	16
Cylinderdiameter	108 mm
Slaglängd	127 mm
Cylindervolym	18,6 dm ³ (18,6 l)
Kompressions- förhållande	17:1
Automatisk kallstartanordning	Automatisk etertillsats
Luftfilter	Cyklonrenare, primär och sekundär filter av papperstyp
Kylarfläkt	Motormonterad sugande fläkt

MOTOR

Option

Cummins VTA 1710-C 675,
4-takts direktinsprutad
turboladdad motor

Effekt brutto	497 kW vid 35 r/s SAE J 270 (675 hk vid 2100 r/min SAE)
Max vridmoment	2754 Nm vid 25 r/s SAE J 270 (281 kpm vid 1500 r/min SAE)
Cylindervolym	28 dm ³ (28 l)



ELSYSTEM

Spänning	24 V
Batterikapacitet	150 Ah
Generator, märkeffekt	1560 W
Startmotor, effekt	9,6 kW (13 hk)



TRANSMISSION

Momentomv., typ	Allison TC-680 med lock-up
Momentförstärk- ning max	2,24:1
Växellåda	Allison CLBT-6061 med elektrisk växling och inbyggd retarder: bromseffekt 600 hk vid 2100 r/ min

Hastighet (max)/
vid 2100 motorvarv

		Utväxling
1:an	10,8 km/h	4,000:1
2:an	16,1 km/h	2,684:1
3:an	21,5 km/h	2,013:1
4:an	32,0 km/h	1,351:1
5:an	43,3 km/h	1,000:1
6:an	64,5 km/h	0,671:1
Back	8,5 km/h	5,120:1



BROMSSYSTEM

Retarder inbyggd i transmission
samt luft-hydraul manövrerade
bromsar.
Fram: skivbromsar
Bak: trumbromsar

Körbroms 1	Hydrodynamisk retarder inbyggd i växellåda
Körbroms 2	2-krets luft/hydr manövrerade hjulbromsar
Kretsindelning	Krets 1 försörjer frambromsarna Krets 2 försörjer bakbromsarna
Parkeringsbroms	Fjäderansatt, kardanaxelmonterad



HJULTRUSTNING

Fälg 17.00 × 35
Däck 24.00 × 35



AXLAR

Helt avlastad drivaxel med navreduktion av planetväxeltyp.

Framaxel

Svetsad lådbalk upphängd i gasvätskefjädringsdon

Bakaxel

Svetsad axelbrygga upphängd i gasvätskefjädringsdon

Utväxling, tot i bakaxel

17,48:1



STYRSYSTEM

Hydraulisk servostyrning med mekanisk återföring

Fabrikat

ZF

Rattvarv mellan ändlägen

3,5

Styrcylinder, typ

2 st dubbelverkande

Hydraulpumpar

Kugghjulspump, driven av kraftuttag typ SAE 8 från växellådan

Filter

1 st pappersfilter med magnetkärna

Manöverdata

Minsta vändradie 8920 mm

Minsta svepradie vid vänstersväng

9960 mm

vid högersväng

10100 mm



TIPPSYSTEM

Hydraulpump, motorberoende

Typ

Kugghjulspump driven av kraftuttag typ SAE 8 från växellådan

Antal

1 st

Kapacitet

5,08 dm³/s vid 43 r/s (305 l/min vid 2570 r/min)

Arbetstryck

21 MPa (210 bar)

Drivsystem

Typ

Växellådemonterat kraftuttag

Fabrikat

Typ SAE 8

Antal pumputtag

2 st (2 st utnyttjas)

Filter

1 st pappersfilter med magnetkärna



TIPP

Tippcylinder

2 st 3-stegs teleskopcylindrar
De två sista stegen är dubbelverkande

Tiptid med last

15 s

Sänktid

15 s

Tippvinkel

55°

Tippstopp

Inbyggt i tippcylindrar



TRYCKLÜFTSSYSTEM

Kompressor:
Kapacitet

9,5 dm³/s vid 35 r/s
(570 l/min vid 2100 r/min)

Drivning

Direkt driven från motor

Automatisk frostskyddspump

Tryckregulator:
avlastningstryck

Tillkoppl avlastning
6,6 – 7,6 bar

Tryckluftsbhållare:
Volym

60 + 60 + 20 = 140 dm³ (l)



RAM

Kockums unika konstruktion med svetsade lådbalkar utan skarvar, hela balkar från främre stötfångare till bakaxeln



FJÄDRING

Framaxel och bakaxel

Fjäderdon av gasvätsketyp. Samma fjäderdon på fram- och bakaxel.



RYMDUPPGIFTER

Motor, inklusive filter, totalt	dm ³ (l)	75
vid byte		75
Kylsystem		142
Bränsletank		1100
Växellåda, totalt		80
vid byte		45
Drivaxel		75
Hydraulsystem		250
Bromsvätskebehållare		2,5



HYTT

Stålhytt, gummiupphängd.
Värme- och ljudisolerad. Värme-
och defrosteranläggning.
Justerbar förarstol med armstöd
och höftbälten.

Antal utgångar	1 dörr samt nödutgång via fönster
Förarstol	Efter förarens vikt inställbar stol med armstöd och höftbälte.
Extra säte	Säte för medåkande
Invändig ljudnivå	Ca 80 dB (A)



VIKTER

Tjänstevikt (förare, oljor, kylvätska,
fylld bränsletank och lastkorg)

Tjänstevikt kg	Framaxel	Bakaxel	Totalt
Nyttolast kg	19700	19000	38700
Totalvikt kg	12900	46100	59000
	32600	65100	97700

$$\text{Lastfaktorn} = \frac{\text{Nyttolast genom}}{\text{Tjänstevikt}} = \frac{59000}{38700} = 1,52$$



LASTKORG

Grundkorg

Korgvolymen
enl SAE 2:1*

Lastkorg, struket, m³ 29,7
Lastkorg, rågat, m³ 40,4

Material

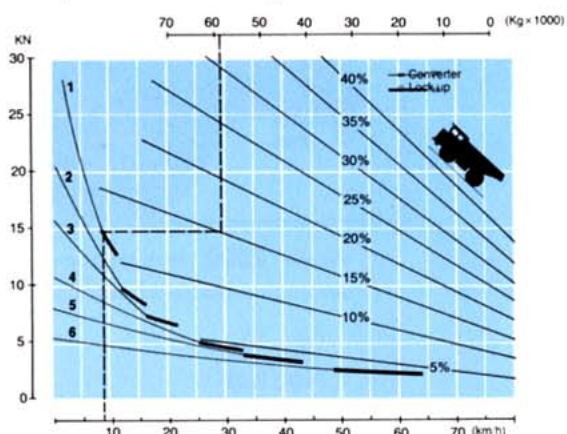
Seghårdad slitplåt med sträckgräns 110 kp/mm²
Hårdhet min 360 HB

Plåttjockhet i botten 20 mm
i sidor 10 mm
i front 10 mm

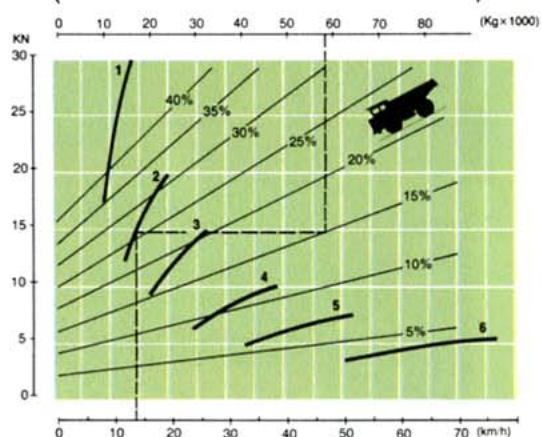
Vikt 10000 kg

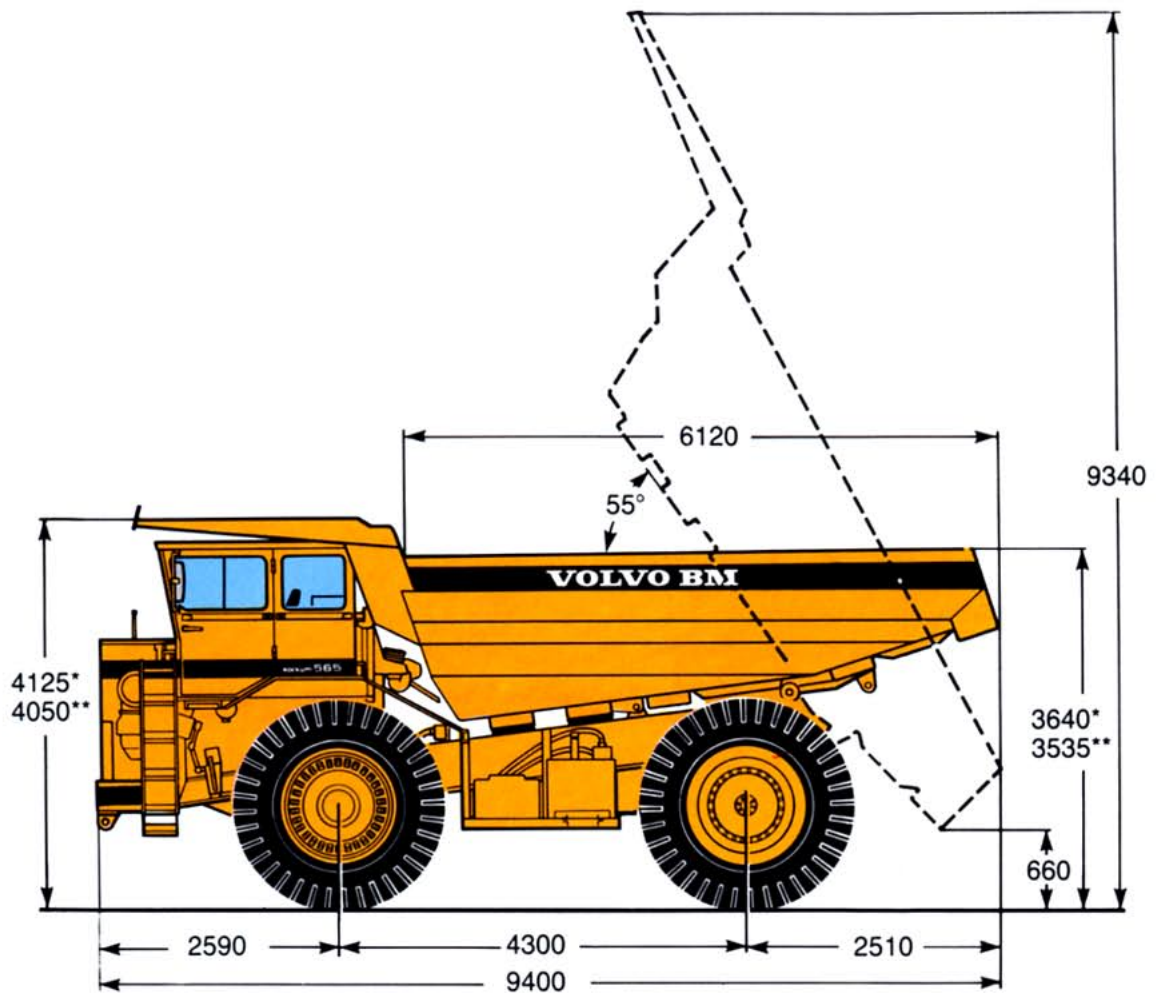
*) För volymangivelser under 10 m³ anges måttet
med en decimal.
För volymangivelser på 10 m³ eller mer är måttet
avrundat till närmaste 0,5 m³.

Dragkraftsdiagram (exkl. rullmotstånd)

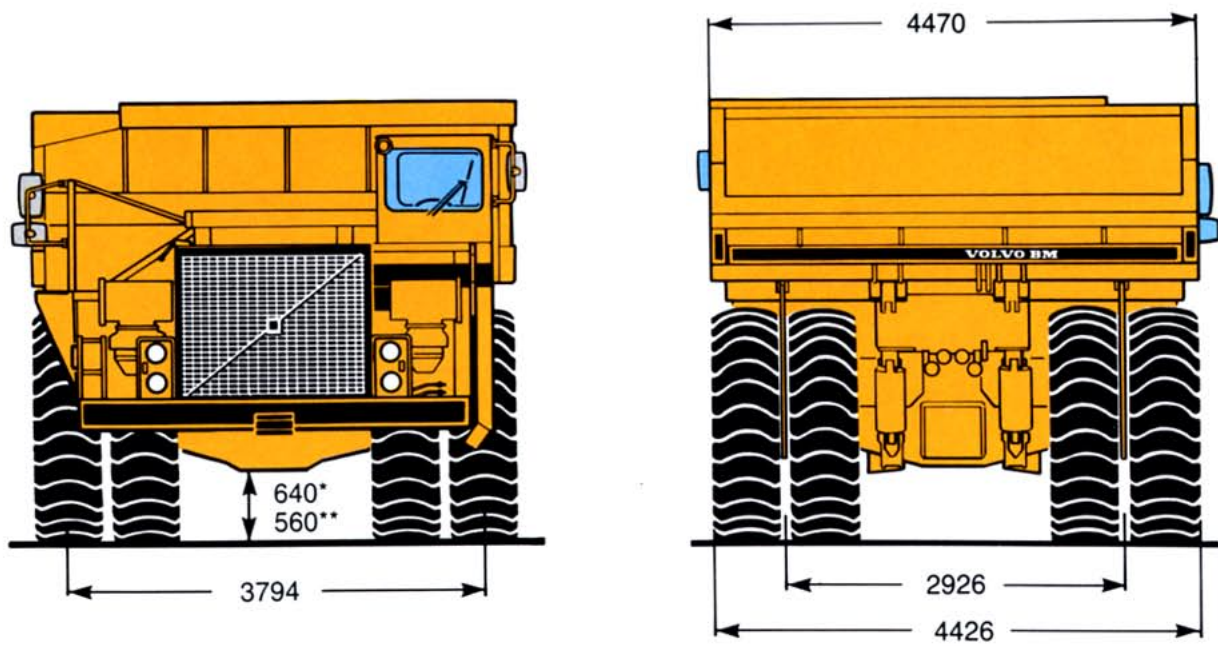


Bromskraftsdiagram (inkl. motorbroms exkl. rullmotstånd)





* Utan last
 ** Med last



STANDARDUTFÖRANDE



SÄKERHET & KOMFORT

- Hyttvärme med filterförsedd friskluftsintag och defroster
- Ergonomiskt utformad och inställbar förarstol
- Vindrutetorkare
- Vindrutespolare
- Backspeglar
- Solskydd
- Höftbälte
- Cigarettändare och askkopp
- Tonat glas
- Signalhorn
- Belysning: Huvudstrålkastare hel/halv/asym Kurv- och dimljus parkeringsljus
- backljus
- körriktningsvisare
- backstrålkastare
- bromsljus
- bakljus
- hyttbelysning
- instrumentbelysning
- Indikator för luftrenare
- Uttag för ringpumpningsanordning
- Hastighetsmätare
- Varvräknare
- Stöldlås
- Säte för medåkande
- Varningsblinkanläggning (Hazard)
- Stenrensare



MOTOR & ELSYSTEM

- Elsystem
- Växelströmgenerator
- Kontrollampa för: parkeringsbroms helljus blinkers laddning oljetryck, motor lastkorg nere lock-up höftbälte
- Mätare för: körtid tryckluft (2-kretsar) oljetryck motor kylvattentemperatur oljetryck växellåda oljetemperatur växellåda Varvräknare hastighetsmätare



KORGUTRUSTNING

- Lastkorgsuppvärmning (avgas)
- Bergkorg
- Spärr i tippat läge

EXTRA UTRUSTNING

(Standardutrustning på vissa marknader)

- Bakspegeluppvärmning
- Stoluppvärmning
- Luftkonditionering
- Färdskrivare
- Stänkskydd
- Radio
- Elvärmare för motor
- Förhöjd korg
- Gummiinfodrad korg
- Nödstyrning
- Reservhjul
- Ljuddämpare
- Backalarm



KRAFTÖVERFÖRING

- Momentomvandlare
- Powershift växellåda
- Automatisk lock-up

VOLVO BM

VOLVO BM AB ESKILSTUNA

Vi förbehåller oss rätt till ändringar i specifikation och utförande utan särskilt meddelande. Illustrationerna visar ej alltid maskinen i standardutförande.

Ref.No. 12 1 669 1660

SVENSKA

Produktionsgruppen för lastbrytare Volvo BM
Foto: Rolf Lembrus