

VOLVO CONSTRUCTION EQUIPMENT

# SOLUZIONI PER LA DEMOLIZIONE



**MORE CARE. BUILT IN.**



# VOLVO, IL VOSTRO PARTNER AFFIDABILE PER SOLUZIONI DI DEMOLIZIONE COMPLETE.

Demolizione. Un ingrediente chiave del progresso. La demolizione di edifici, ponti e altre strutture è un lavoro duro ed impegnativo. Riuscire nella demolizione richiede attrezzature decisamente valide, con elevate prestazioni ed un partner sempre affidabile, turno dopo turno.

Volvo ce la fa, con macchine specifiche da demolizione quali escavatori, pale gommate, dumper ecc. Soluzioni affidabili per ogni fase di lavoro in demolizione.

Volvo abbina potenza e prestazioni elevate grazie agli **escavatori Ultra High Reach (HR)** della serie C. Con una disponibilità di bracci extra lunghi a partire **21 metri sino 32 metri**. I modelli **Ultra High-Reach** comprendono EC360CHR, EC460CHR ed EC700BHR. Con un robusto impianto idraulico, **pacchetti di protezione** esterna e la capacità di lavorare con diverse attrezzature.

Per lavori di demolizione primaria e secondaria, Volvo vanta **sei Escavatori da Demolizione Standard**, l'EC210C, EC240C, EC290C, EC360C, EC460C ed EC700B. Tutti i modelli presentano una fabbricazione **heavy-duty**, con protezione per demolizione, ottima **visibilità** e la cabina **Volvo Care Cab**, leader di settore.

Le macchine Volvo sono **progettate per garantire massime prestazioni** in tutti i tipi di demolizione. Demolizione di strutture. Riduzione e lavorazione di **travi in acciaio, strutture in cemento armato**, legno, laterizi ecc. **Carico e trasporto. Riparazione** e finitura di cantieri. Volvo vi segue dal primo colpo alla fase finale con potenza, affidabilità e bassi costi operativi. Fidatevi.

Sia che lavoriate con escavatori, pale gommate, miniescavatori o pale compatte della Serie C Volvo, potete contare su chiare linee visive sul lavoro, **comfort dell'operatore e protezione**, e una trasmissione **Volvo efficiente dal punto di vista dei consumi** che abbina perfettamente velocità motore con flusso idraulico per assolvere al meglio ogni compito di demolizione.





• Potenza e cicli rapidi per demolizione.

• Prestazioni di attrezzi da demolizione.

• Escavatori, pale gommate da demolizione, ecc.



# GLI ESCAVATORI CON LA GIUSTA ALTEZZA AFFRONTANO I PRINCIPALI LAVORI DI DEMOLIZIONE.

Nei lavori di demolizione gli aspetti più importanti sono sbraccio, potenza e controllo. La linea dei quattro escavatori Ultra High Reach (HR) Volvo vanta bracci da 21 a 32 metri, cabine ad elevata visibilità e impianto idraulico controllabile ed affidabile. Dotabili di accessori da 2,5 a 3,5 tonnellate, sono in grado di affrontare qualsiasi sfida di qualunque misura. I sei escavatori da demolizione Volvo standard garantiscono forza, cicli rapidi, efficienza dei consumi e maggiore protezione per affrontare tutti i lavori di demolizione.

- Scelte. Volete **la macchina della giusta misura** per gestire demolizioni ad alto sbraccio. Volvo è in grado di soddisfare le vostre esigenze con la linea di escavatori Ultra High Reach (HR):

- EC360CHR braccio da 21 m
- EC460CHR braccio da 27 m
- EC700BHR braccio da 32m

- **Capacità e flusso** idraulici per **alimentare attrezzature ad alto sbraccio** quali **polverizzatori, pinze per lavori pesanti, frantoi, martelli e pinze**. Il peso massimo delle attrezzature va dalle **2,5 tonnellate** dell' EC360C e EC460C, alle **3,5 tonnellate** dell'EC700B.

- **La cabina ad inclinazione idraulica**, standard, oscilla fino a **30 gradi** per migliorare la visibilità e **ridurre la fatica dell'operatore** e gli strappi al collo nei lavori ad alto sbraccio.

- **Ottima stabilità e sicurezza** in tutto il programma di lavoro, grazie al **sottocarro lungo**, al contrappeso extra modulare, **alle valvole di tenuta di braccio e bilanciare**, al comando di riduzione della rotazione, optional, ed all' **indicatore "Total Moment"** che allerta l'operatore quando la macchina si avvicina al limite di sicurezza del carico di lavoro.

- Tra le caratteristiche e le opzioni per **migliorare la produttività** vi sono **supporti cabina viscosi e fonoassorbenti, telecamere** anteriori e posteriori ed una **ventola reversibile** per proteggere i radiatori da polvere e detriti.

- **Sottocarro a larghezza variabile idraulicamente, optional**, per un più facile trasporto e **perfetta stabilità**.



- Facilmente trasformabile dalla configurazione per demolizione al braccio diritto o al braccio da scavo.

## Cambio rapido in 30 minuti

Utilizzo totale. Un design innovativo che facilita il cambio da braccio e bilanciare da sbraccio ultra lungo alla configurazione da scavo standard o a braccio diritto. In questo modo il vostro escavatore potrà lavorare anche al di fuori dei progetti ad alto sbraccio.

Il giunto modulare idraulico Volvo rende possibile questo cambio rapido. Il braccio della macchina utilizza due perni a tutta lunghezza sull'attrezzatura desiderata: scavo, braccio diritto o braccio da demolizione.

Un giunto idraulico assicura i giunti di chiusura ed i tappi di sicurezza siano fissati all'estremità di ogni perno affinché il braccio sia pronto per la manovra.

Gli escavatori Volvo con braccio ultra lungo sono equipaggiati con il braccio da demolizione ultra lungo e da braccio e bilanciare da scavo standard per la massima versatilità e disponibilità macchina. Anche i cavalletti per il trasporto di entrambe le attrezzature è dotazione standard.



• Volvo rilascia potenza di sbarraccio e attacco.



• Elevate forze di strappo.



• Stabilità sul terreno sconnesso.



• Lavorare in spazi ristretti.



# DEMOLIZIONE SECONDARIA, PRODUZIONE PRIMARIA.

Condizioni estreme. Poche cose nel settore edile mettono così sotto sforzo le attrezzature come la movimentazione, selezione e trasformazione di macerie. Gli Escavatori da Demolizione Standard Volvo hanno i muscoli e la corazza per eccellere in tutte le fasi della demolizione. Volete che il vostro lavoro sia fatto bene, in modo sicuro e redditizio. Volvo la risposta giusta...

- Tra le caratteristiche da segnalare sono le robuste protezioni per la demolizione **la struttura a protezione della cabina, frame-mounted falling object guard (FOG)** il sistema di **protezione per impatto laterale** imbullonato, **porte laterali a doppio spessore, protezioni cilindro** braccio e benna che proteggono rondelle, cilindri e tubazioni.

- La protezione del sottocarro comprende **protezioni per la guida cingoli integrale**, carter inferiori con spessore di 10 mm con protezione della testa dei bulloni, una protezione ralla da 8 mm, e pannelli di servizio a cerniera con cerniere a scomparsa inattaccabili dai detriti.

- Per ridurre gli effetti di polvere e detriti portati dall'aria, gli escavatori Volvo montano degli **schermi a microrete** su porte laterali e cofano motore. **Una ventola reversibile**, optional, pulisce i radiatori dai detriti, migliorando la disponibilità macchina e riducendo l'esigenza di fermare la macchina per la pulizia.

- **Un motore e un impianto idraulico di prima classe** che adatta perfettamente il flusso idraulico alla velocità del motore. Il sistema assicura la potenza idraulica, dove e quando necessario, soprattutto sulle **operazioni combinate** come sollevamento e rotazione.

- **L' attacco rapido Volvo** consente di cambiare facilmente **le attrezzature da demolizione**, quali martelli, **pinze**, cesoie, frantumatori, e **polverizzatori** per la lavorazione del cemento ed altri materiali. L'operatore può archiviare e richiamare **le impostazioni del flusso idraulico dalla tastiera** in cabina.

Escavatori da Demolizione Standard*	EC210C	EC240C	EC290C	EC360C	EC460C	EC700B	
<b>Peso operativo, senza attrezzature</b>	kg	22 700	25 900	29 700	37 960	48 000	70 000
<b>Motore</b>		Volvo D6E	Volvo D7E	Volvo D7E	Volvo D12D	Volvo D12D	Volvo D16E
<b>Potenza nominale, a</b>	rpm (r/s)	30 (1 800)	30 (1 800)	30 (1 800)	28 (1 700)	30 (1 800)	30 (1 800)
<b>ISO 9249/SAE J1349, netta</b>	kW (hp)	110 (150)	125 (170)	143 (195)	205 (279)	245 (333)	316 (424)
<b>Coppia massima.</b>	Nm @ rpm	735 @ 1 350	870 @ 1 800	965 @ 1 350	1 660 @ 1 275	1 820 @ 1 350	2 250 @ 1 350
<b>Tipo pompa idraulica</b>		2 pompe a cilindrata variabile con pistone assiale					
<b>Pressione di lavoro (attrezzature)</b>	MPa	32,4 MPa (330 kg/cm <sup>2</sup> )					
<b>con Power Boost (attrezzature)</b>	MPa	35,3 MPa (360 kg/cm <sup>2</sup> )					
<b>Portata massima</b>	l/min	2 x 200	2 x 230	2 x 250	2 x 300	2 x 358	2 x 436
<b>Lunghezza cingoli</b>	mm	4 460	4 650	4 870	5 180	5 370	5 990
<b>Carreggiata cingoli</b>	mm	2 390	2 590	2 590	2 740	2 740	3 350
<b>Capacità di sollevamento</b>							
<b>carro allineato</b>	t	7,1	9,1	10,8	11,3	13,8	20,0
<b>distanza/altezza</b>	m	6,0 / 1,5	6,0 / 1,5	6,0 / 1,5	7,5 / 1,5	7,5 / 1,5	7,5 / 1,5
<b>Forza di strappo, SAE</b>	kN	130,4	156,9	173,0	215,0	251,0	301,0

\* I valori si riferiscono alla combinazione standard braccio/avambraccio. Sono disponibili anche geometrie ME e a lungo avambraccio alternative.



• Prestazioni per il recupero del cantiere.



• Stabilità per compattazione di macerie da scavo.



• La struttura FOG protegge l'operatore.



• La microrete protegge il radiatore dalla particelle.



• Cicli rapidi per presa e carico.

• Volvo vanta soluzioni di attrezzature da demolizione complete.

• Idrraulica armonizzata per sollevamento e rotazione.



# ESCAVATORI DA DEMOLIZIONE VOLVO: POTENZA, PRODUZIONE E SICUREZZA.



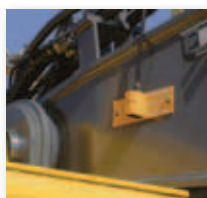
**Cabina inclinabile che si inclina fino a 30 gradi** per una migliore visibilità e minore fatica nei lavori ad alto sbraccio. Standard nei modelli Ultra High Reach (HR) e optional nei modelli di Escavatori da Demolizione Standard.



L'innovativo **giunto modulare idraulico** utilizza un meccanismo di **chiusura idraulica** per sganciare le attrezzature da scavo o **passare dal braccio da demolizione ad alto sbraccio alla configurazione di braccio da scavo standard in meno di 30 minuti**. La caratteristica migliora notevolmente la versatilità.



**Le protezioni di benna e cilindro del braccio** preservano perni, cilindri, valvole anticaduta di sicurezza e tubature da oggetti cadenti. Queste lamine in acciaio riducono il rischio di danni alla macchina, oltre a migliorare la disponibilità in tutti i tipi di lavori di demolizione.



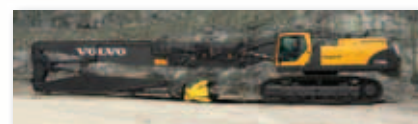
**L'indicatore "Total Moment"** montato sul braccio avvisa quando l'escavatore HR si stia avvicinando al massimo carico di sicurezza.



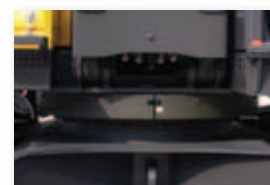
Gli impianti idraulici Volvo sono pronti per ricevere una serie di attrezzature da demolizione tra le quali **pinze, martelli, cesoie e polverizzatori**.



**La telecamera montata sul braccio, optional**, migliora la produttività nelle operazioni ad alto sbraccio.



Sui modelli HR il **braccio da demolizione** garantisce massime altezze di lavoro di 21-32 metri.



**La protezione della ralla** avvolge e protegge il cuscinetto della ralla, le tenute del grasso e le tubazioni d'ingrassaggio dai possibili danni causati da strutture cadenti, tronchi, travi o altri detriti.

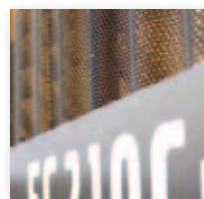




La struttura “**frame-mounted falling object guard**” (FOG) protegge l'operatore e la cabina dai detriti, migliorando la sicurezza e la disponibilità della macchina.



Uno **schermo con microrete** su porte e cofano motore protegge dalle particelle sottili e migliora le prestazioni del motore.



**Porte laterali a doppio spessore** su entrambi i lati della sovrastruttura proteggono radiatore e pompe in caso di impatto laterale, oltre a migliorare la vita complessiva della macchina.



**I guida cingoli integrali tengono lontane** le macerie della demolizione dalle parti sensibili del carro, evitando che tondini o altri oggetti accidentali penetrino o si depositino nei cingoli. Il sottocarro estendibile si allarga di 1 metro per migliore la stabilità.



**Migliorata la protezione inferiore dalla sovrastruttura (8 mm di spessore)** e la **protezione (10 mm di spessore)** della testa dei bulloni ralla.

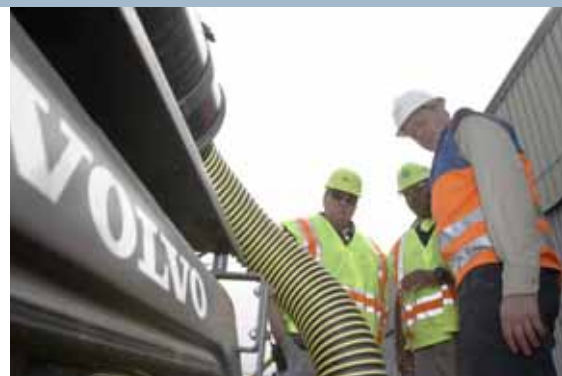


**Il sistema di protezione dall'impatto laterale** imbullonato protegge la sovrastruttura dai danni.

**La piastra imbullonata** è saldata all'estremità superiore della guida lungo l'ingresso della cabina per garantire una migliore difesa dell'abitacolo e dell'operatore.

# VOLVO SIGNIFICA PRESTAZIONI AFFIDABILI, SICUREZZA E COMPLETA ASSISTENZA AL CLIENTE.

Per chi si occupa di demolizione il fatto di avere una macchina non è che una parte dell'equazione per avere successo sul cantiere. I clienti vogliono qualcosa di più di una semplice macchina. Vogliono assistenza. Vogliono soluzioni. Hanno bisogno di sapere che le loro macchine, ed il loro marchio, ci sono. Hanno bisogno di conoscere Volvo!



• I clienti si affidano a Volvo per le loro macchine e non solo.

• **Una linea completa** di macchine movimento terra di prima classe, tra cui **escavatori cingolati e gommati, dumper articolati, pale gommate, minipale e pale gommate** ed **escavatori compatti**.

• Macchine costruite per durabilità e **prestazioni affidabili. Caratteristiche di sicurezza** innate, quali passerelle punzonate e lampade alogene ad elevata capacità. **Facile manutenzione della macchina** con monitoraggio del livello dei fluidi dalla cabina, filtri di facile accesso e punti di ingrassaggio raggruppati.

• **Una rete globale di concessionari** che garantisce maggiore **assistenza al cliente** con estensione di garanzie, **programmi di manutenzione** preventiva, gestione di flotte, **contratti di manutenzione**, ecc.



## LA LEADERSHIP DI VOLVO ABBRACCIA TERRA, MARE, CIELO E SPAZIO

In quanto principale produttore mondiale di motori diesel da 9 a 18 litri, Volvo vanta un'ineguagliabile esperienza nella progettazione di sistemi di potenza che muovono il mondo. I motori Volvo per Volvo Construction Equipment, Volvo Aero,

Volvo Buses, Volvo Penta e Volvo Trucks definiscono la produttività e l'economia di carburante. Le nostre prestazioni sono state testate sulla terra, sul mare, nei cieli e nello spazio. Eminentissime ricerche e sviluppi collocano tutti i prodotti del Gruppo Volvo

in prima linea in termini di produttività. Quindi quando affermiamo che i motori Volvo sono testati e comprovati, potete crederci! Fidatevi. È questo il grande vantaggio di Volvo Power.





• Tecnici sul campo esperti vi consentono di poter lavorare.

• Fidatevi di Volvo per prestazioni e assistenza.

• Pezzi di ricambio ad elevate prestazioni.





Volvo Construction Equipment è qualcosa di diverso. Le nostre macchine vengono progettate e supportate in modo diverso. Tale differenza deriva da un'eredità ingegneristica di oltre 175 anni. Per prima cosa un'eredità di pensiero nei confronti di coloro che usano le macchine. Su come aiutarli ad essere più sicuri, più comodi, più produttivi. Riguardo all'ambiente che tutti condividiamo. Il risultato di questo pensiero è una crescente gamma di macchine e una rete di supporto globale dedicata ad aiutarvi sempre di più. Gli operatori di tutto il mondo sono orgogliosi di utilizzare Volvo. E noi siamo orgogliosi di ciò che fa di Volvo qualcosa di diverso – **More care. Built in.**



*Non tutti i prodotti sono disponibili su tutti i mercati. In linea con la politica di continuo sviluppo dei nostri prodotti ci riserviamo il diritto di modificare specifiche e dettagli costruttivi senza alcun preavviso. Le illustrazioni non si riferiscono necessariamente alla versione standard della macchina.*

# **VOLVO**

**Volvo Construction Equipment**  
[www.volvoce.com](http://www.volvoce.com)

PUB 35D1003385  
2010.02  
Volvo, Global Marketing

Italian  
EXC