

VOLVO CONSTRUCTION EQUIPMENT  
**SOLUTIONS  
DE DEMOLITION**



**MORE CARE. BUILT IN.**



# FAITES CONFIANCE À VOLVO POUR VOS SOLUTIONS COMPLÈTES DE DÉMOLITION

Démolition. C'est la clé du progrès. La démolition de bâtiments, de ponts et d'autres structures est un travail difficile et rude. Les travaux de démolition exigent des engins supportant des conditions extrêmes, des accessoires performants et un partenaire qui vous soutient, jour après jour.

Grâce à ses pelles hydrauliques spécifiques démolition, ses chargeuses sur pneus, ses tombereaux articulés, etc., Volvo est à la hauteur. Des solutions de confiance à chaque étape de la démolition.

Volvo combine la puissance et les performances en hauteur dans ses pelles hydrauliques Ultra **High Reach (HR)** série C. Avec des hauteurs de flèche de **21 à 32 mètres**, les modèles Ultra High Reach comprennent la EC360CHR, la EC460CHR et la EC700BHR, avec des systèmes hydrauliques performants, **des protections complètes** et la capacité de travailler avec différents accessoires de 2,5 à 3,5 tonnes.

Pour les travaux de démolition primaire et secondaire, Volvo possède **six pelles hydrauliques de démolition standard**: EC210C, EC240C, EC290C, EC360C, EC460C et EC700B. Tous les modèles incluent **une construction solide**, des protections pour la démolition, **une excellente visibilité** et la cabine **Volvo Care Cab** leader sur le marché.

Les engins Volvo **sont conçus pour offrir des performances maximales** quel que soit le type de démolition. Démolition de structures. Tri et traitement de poutres en acier, **de barres d'armature, de béton, de bois**, de tuiles, etc. **Chargement et transport. Reconversion de sites.** Volvo vous accompagne du premier coup de pelle à la remise en forme en vous offrant puissance, fiabilité et de faibles coûts d'exploitation. Vous pouvez à cet égard nous faire confiance.

Que vous travailliez avec des pelles hydrauliques de démolition série C, des chargeuses sur pneus, des pelles ou des chargeuses compactes Volvo, **comptez sur une vision claire du chantier, le confort et la protection des conducteurs** et une transmission Volvo économe en carburant qui adapte parfaitement le régime moteur au débit hydraulique pour garantir les meilleurs travaux de démolition.





• Puissance, cycles rapides de démolition.



• Performances des accessoires.



• Pelles hydrauliques, chargeuses sur pneus, etc.



# DES PELLES HYDRAULIQUES GRANDE HAUTEUR POUR DOMPTER LES TRAVAUX DE DEMOLITION PRIMAIRE

La démolition primaire est essentiellement une question de portée, de puissance et de contrôle. La gamme Volvo composée de quatre pelles hydrauliques Ultra High Reach (HR) possède des flèches de 21 à 32 mètres, des cabines à visibilité élevée et des systèmes hydrauliques souples et sûrs. Equipées d'outils de 2,5 à 3,5 tonnes, elles relèvent tous les défis de démolition.

Les six pelles hydrauliques de démolition standard Volvo apportent la force, la rapidité d'exécution, les économies de carburant et la protection dont vous avez besoin pour venir à bout de tous vos travaux de démolition.

- Le choix. Vous voulez **une machine de taille parfaitement** adaptée à la démolition grande hauteur. Volvo répond à vos besoins grâce à sa ligne de pelles hydrauliques Ultra **High Reach (HR)** :

- EC360CHR, flèche de 21 m
- EC460CHR, flèche de 27 m
- EC700BHR, flèche de 32m

- **Capacité et débit hydrauliques** pour gérer **des accessoires de longue portée** tels que des **pulvérisateurs, des grappins résistants, des concasseurs, des marteaux et des cisailles**. Le poids maximal des accessoires va à **3 tonnes** sur la EC360C et la EC460C et jusqu'à **3,5 tonnes** sur la EC700B.

- **La cabine basculante hydraulique** standard s'incline jusqu'à **30 degrés** pour améliorer la visibilité, **réduire la fatigue du conducteur** et détendre son cou sur les travaux en hauteur.

- **Une stabilité et une sécurité excellentes** sur toute l'enveloppe de travail grâce à **un châssis long**, un contrepoids modulaire supplémentaire, **des soupapes de retenue de flèche et de bras**, une commande de réduction de rotation en option et **un indicateur de stabilité** qui avertit le conducteur si la machine approche de la charge de travail maximale de sécurité.

- **Des fonctions et des options augmentant la productivité** incluent **une cabine à amortisseur visqueux** et insonorisée, **des caméras de vision avant et de rétrovision** et un **ventilateur réversible** pour débarrasser les radiateurs de la poussière et des débris.

- **Une largeur de châssis modulable hydrauliquement** en option pour faciliter le transport et optimiser la stabilité.



- Passage aisé de la configuration de démolition à une flèche droite ou à une pelle rétro classique.

## Passage rapide en 30 minutes

Utilisation totale. Une conception innovante simplifie le passage d'une flèche et d'un bras Ultra High Reach à une configuration de pelle rétro ou à une flèche droite. Vous pourrez vous servir de votre pelle hydraulique, même si vous n'avez pas de travaux en hauteur à réaliser.

L'assemblage modulaire Volvo 100% hydraulique rend possible cette modification rapide. La flèche de la machine enclenche deux longs axes sur l'équipement souhaité : pelle rétro, flèche droite ou flèche de démolition.

Un assemblage hydraulique maintient les axes de verrouillage en place et des capots de sécurité sont fixés aux extrémités de chaque axe pour rendre la machine opérationnelle.

Les pelles hydrauliques High Reach Volvo sont équipées à la fois d'une flèche de démolition longue portée et d'une flèche et d'un bras d'excavation pour une polyvalence et un temps d'utilisation optimisés. Un support de transport (chevalet avec passerelles de sécurité) pour les deux équipements est également fourni de série.



• Volvo vous offre longue portée et accessoires.



• Forces d'arrachement élevées.



• Stabilité sur les terrains.



• Maîtrise du travail.



# DEMOLITION SECONDAIRE, PRODUCTION DE PREMIER ORDRE

Conditions extrêmes. Aiguisé, décheté, lourd et graveleux. Dans le bâtiment, peu de tâches sont plus rudes pour les engins que de déplacer, trier, charger et traiter les débris de démolition. Les pelles hydrauliques de démolition standard Volvo possèdent la force et les protections nécessaires pour se distinguer à chaque étape de la démolition. Vous voulez que vos travaux soient correctement réalisés, en toute sécurité et de façon rentable. Volvo vous y aidera.

- De solides dispositifs de protection incluent **une protection de cabine contre les chutes d'objet montée sur le châssis (FOG), un système de protection contre les chocs latéraux boulonné, des portes latérales à double épaisseur**, des protections des vérins de godet et de flèche entourant les tiges, les vérins et les conduites.

- La protection du châssis inclut **des protections des chenilles (guide chaîne intégral) sur toute leur longueur, un blindage inférieur épais de 10 mm** avec protection des têtes de boulon, **une protection de la couronne d'orientation de 8 mm** et des panneaux d'entretien articulés avec **charnières encastrées** qui ne s'accrocheront pas aux débris.

- **Un moteur de renommée mondiale et un système hydraulique adaptant** parfaitement le débit hydraulique au régime moteur. Le système garantit une puissance hydraulique au moment et à l'endroit opportuns, en particulier pour **les opérations combinées** telles que le levage et la rotation.

- Afin de minimiser les effets de la poussière et des débris volants, les pelles hydrauliques Volvo possèdent des **écrans à micromillage** sur les portes latérales et sur le capot moteur. **Un ventilateur réversible** en option débarrasse les radiateurs des débris, augmentant le temps d'utilisation effectif grâce à la réduction des arrêts nécessaires pour nettoyer la machine.

- **Le porte-outil à montage rapide Volvo** simplifie le changement des **accessoires de démolition** tels que **des marteaux** et **des grappins** pour trier ou alimenter un concasseur, **des cisailles** pour couper et recalibrer des débris et **des pulvérisateurs** pour traiter le béton ou d'autres matériaux. Le conducteur peut enregistrer et réutiliser des paramètres de débit hydraulique personnalisés à l'aide d'un clavier situé dans la cabine.

Pelles standard démolition*		EC210C	EC240C	EC290C	EC360C	EC460C	EC700B
Poids en état de marche, sans équipement	kg	22 700	25 900	29 700	37 960	48 000	70 000
Moteur		Volvo D6E	Volvo D7E	Volvo D7E	Volvo D12D	Volvo D12D	Volvo D16E
Puissance maxi à	rpm (r/s)	30 (1 800)	30 (1 800)	30 (1 800)	28 (1 700)	30 (1 800)	30 (1 800)
ISO 9249/SAE J1349, net	kW (hp)	110 (150)	125 (170)	143 (195)	205 (279)	245 (333)	316 (424)
Couple maxi	Nm @ rpm	735 @ 1350	870 @ 1800	965 @ 1350	1 660 @ 1 275	1 820 @ 1 350	2 250 @ 1 350
Pompe principale		2 pompes à pistons axiaux et débit variable					
Pression de travail (équipement)	MPa	32,4 MPa (330 kg/cm <sup>2</sup> )					
avec surpression (équipement)	MPa	35,3 MPa (360 kg/cm <sup>2</sup> )					
Débit maxi	l/min	2 x 200	2 x 230	2 x 250	2 x 300	2 x 358	2 x 436
Longueur de chenille	mm	4 460	4 650	4 870	5 180	5 370	5 990
Voie du châssis	mm	2 390	2 590	2 590	2 740	2 740	3 350
Capacité de levage							
dans le sens longitudinal	t	7,1	9,1	10,8	11,3	13,8	20,0
à portée/hauteur	m	6,0 / 1,5	6,0 / 1,5	6,0 / 1,5	7,5 / 1,5	7,5 / 1,5	7,5 / 1,5
Force de cavage, SAE	kN	130,4	156,9	173,0	215,0	251,0	301,0

\* Les chiffres indiqués correspondent à la combinaison flèche/balancier standard. Un balancier prolongé et différentes géométries ME sont également disponibles.



• Performances pour la conversion de sites.



• Stabilité pour le compactage de débris.



• Protection contre les chutes d'objets (FOG).



• Des écrans à micromillage empêchent les particules de pénétrer dans les radiateurs.



• Cycles rapides de prise et de chargement.



• Volvo propose des solutions complètes.



• Systèmes hydrauliques harmonisés.



# PELLES HYDRAULIQUES DE DEMOLITION VOLVO: PUISSANCE, PRODUCTION & SECURITE



**Cabine basculante pivotant jusqu'à 30 degrés** pour améliorer la visibilité et réduire la fatigue pour les travaux en hauteur. De série sur les modèles Ultra High Reach (HR) et en option sur les modèles de pelles hydrauliques de démolition standard.



**Assemblage modulaire hydraulique** innovant, doté d'un mécanisme de **verrouillage hydraulique** pour libérer l'équipement d'excavation et **passer d'une flèche de démolition de portée élevée** à une configuration de pelle rétro standard **en moins de 30 minutes**. Cette fonction augmente considérablement la polyvalence de la machine.



**Dispositifs sur les vérins de godet et de flèche** protégeant les tiges, les vérins, les vannes de rupture de durite et les conduites des chutes d'objet. Ces enveloppes en acier réduisent les risques d'endommagement et améliorent le temps d'utilisation effectif, quel que soit le type de travail de démolition.



**Un indicateur de stabilité** monté sur la flèche émet un avertissement si la pelle hydraulique HR est proche de la charge maximale.



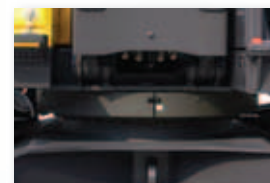
Le système hydraulique Volvo est adaptable à toute une gamme **d'accessoires de démolition**, tels que des **grappins, des marteaux, des cisailles** et des **pulvérisateurs**.



**En option, la caméra montée sur la flèche** augmente considérablement la productivité pour les opérations en hauteur.



**La flèche de démolition** des modèles HR fournit des hauteurs d'axe de flèche maximales de 21 à 32 mètres.



**La protection de la couronne d'orientation** préserve la couronne des dommages dus aux démolitions de barres d'armature, de poutres, de béton et d'autres débris.







**La protection de cabine contre les chutes d'objet (FOG)** montée sur le châssis préserve le conducteur et la cabine des débris, augmentant la sécurité et le temps d'utilisation effectif de la machine.



**Un écran à micromailage** sur les portes et le moteur empêche la pénétration de fines particules et augmente considérablement les performances du moteur.



**Des portes latérales à double épaisseur** des deux côtés de la tourelle protègent les radiateurs et les pompes des chocs latéraux éventuels, augmentant ainsi la durée de vie totale de la machine.



**Le système de protection contre les chocs latéraux**

boulonné préserve la tourelle des dommages.



**Les chenilles sont protégées sur toute leur longueur** afin d'empêcher les intrusions de débris et d'éviter que les barres d'armature et autres objets pointus ne se logent dans les chenilles. Le châssis porteur extensible se déploie de 1 m (3' 3") afin d'augmenter la stabilité.



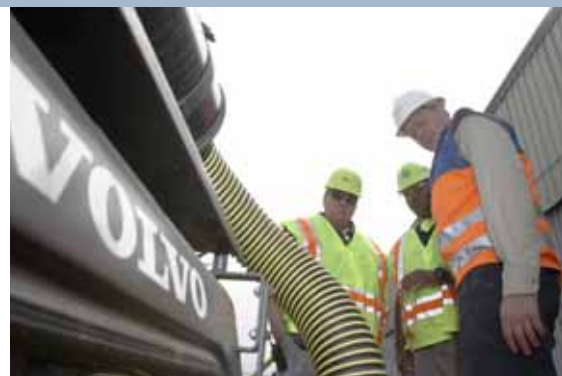
**Blindage inférieur de la tourelle de 8 mm amélioré et blindage de 10 mm sous la couronne d'orientation**, avec protection des têtes de boulon.



**Une plaque perforée** est soudée sur le haut de la rampe le long de l'entrée de la cabine pour offrir au conducteur un accès sécurisé.

# VOLVO EST SYNONYME DE PERFORMANCES, DE SECURITE ET DE SERVICE APRES-VENTE COMPLET

Pour les entreprises de démolition, un bon matériel n'est qu'une partie de la solution pour réussir sur les chantiers. Les clients veulent plus qu'une simple machine. Ils veulent une assistance. Ils veulent des solutions. Ils ont besoin de savoir que leurs engins – et leur marque – ne les laisseront pas tomber. Ils ont besoin de Volvo.



• Les clients peuvent compter sur Volvo.

- Une **gamme complète** d'engins de chantier de renommée mondiale, comprenant des **pelles hydrauliques sur chenilles et pelles hydrauliques sur pneus, des tombereaux articulés, des chargeuses sur pneus, des chargeuses-pelleteuses, des chargeuses compactes, des chargeuses articulées sur pneus et pelles hydrauliques.**

- Des machines conçues pour offrir des performances durables et **fiables**. Des **fonctions de sécurité** intégrées telles que des passerelles en tôles perforées et des projecteurs de travail halogènes de grande capacité. **Des machines faciles à entretenir**, avec surveillance depuis la cabine des niveaux de liquides, des filtres rapidement accessibles et des points de graissage groupés.

- Un **réseau mondial de concessionnaires** proposant un **service après-vente de qualité** avec des garanties étendues, **des programmes d'entretien préventif**, une gestion du parc, des contrats d'entretien, etc.



## LA POSITION DOMINANTE DE VOLVO COUVRE TOUS LES SECTEURS

En tant que premier constructeur mondial de moteurs diesel de 9 à 18 litres, Volvo possède une expérience inégalée dans le domaine des systèmes de propulsion qui permettent d'aller de l'avant. Les moteurs Volvo utilisés aussi bien par Volvo Construction Equipment que Volvo

Aero, Volvo Buses, Volvo Penta et Volvo Trucks sont synonymes de productivité et d'économie de carburant. Des moteurs dont les performances ont été affinées aussi bien sur terre et sur mer que dans le ciel et dans l'espace. La recherche et le développement de pointe sont deux

des signes distinctifs de l'ensemble du groupe Volvo. Alors, quand nous disons que les moteurs Volvo ont largement fait leurs preuves, vous pouvez nous croire sur parole. Et nous faire totalement confiance. C'est cela concrètement la puissance Volvo.





• Des techniciens expérimentés vous aident à travailler.

• Faites confiance à Volvo pour les performances.

• Des pièces performantes pour une longue durée.





Volvo Construction Equipment est différent. La conception, la fabrication et l'entretien de nos machines sont uniques. Notre différence est héritée d'une tradition de construction mécanique vieille de plus de 175 ans, qui nous a habitués à penser d'abord et avant tout aux utilisateurs de nos machines. Nous recherchons toujours des moyens d'améliorer leur sécurité, leur confort et leur productivité. Et le souci de l'environnement est une valeur que nous partageons tous. Le fruit de notre philosophie est une gamme de machines en pleine expansion et un réseau mondial dont la mission est de vous aider à faire toujours mieux. Aux quatre coins de la planète, nos clients sont fiers d'utiliser Volvo. Et notre fierté à nous, chez Volvo, c'est tout ce qui fait que nous sommes différents. C'est notre philosophie - **More care. Built in.**



*Tous nos produits ne sont pas disponibles sur tous nos marchés. Conformément à notre stratégie d'amélioration permanente, nous nous réservons le droit de modifier les spécifications et la conception sans avis préalable. Les illustrations ne représentent pas forcément la version standard de la machine.*

# **VOLVO**

**Volvo Construction Equipment**  
[www.volvoce.com](http://www.volvoce.com)

PUB 31D1003385  
2010.02  
Volvo, Global Marketing

French  
EXC