

VOLVO BANDBURNA ASFALTLÄGGARE

# ABG 5820, ABG 6820 ABG 7820, ABG 8820



**MORE CARE. BUILT IN.**



# EN STARK TRUPP FÖR DEN KRÄVAN-DE VARDAGEN PÅ ARBETSPLATSEN.

Varje Volvo ABG asfälläggare är resultatet av 50 års erfarenhet inom vägbyggnad. Med de inbyggda kraftreserverna, robustheten, effektiviteten och Volvos legendariska körkomfort är de bandburna asfälläggarna ABG 5820, ABG 6820, ABG 7820 och ABG 8820 den idealiska partnern för medelstora till stora vägbyggnadsprojekt med läggningsbredder från 2,5 till 13 m.

## Egenskaper

Volvo bandburna asfälläggare är lämpade för läggning av en mängd olika material för slitlager, bindlager och bärlager vid de mest varierande byggnadsprojekt.

## Byggnadsprojekt

- Gatubyggnad
- Byggnad av läns- och riksvägar
- Landningsbanor
- Deponier Deponier
- Asfalt-vattenbyggnad (parallellt eller lodrätt mot slutningen)
- Banvallar (fast körbana - endast med högpäckande skrid)

## Starka motorer

De överdimensionerade motorerna erbjuder stora effektreserver i alla användningsfall, även vid maximal arbetsbredd och under hög belastning.

## Elektroniskt reglerat drivsystem

Den elektroniskt reglerade hydrostatiska framdrivningen sörjer för jämn drivning, exakt rak körning, precis kurvkörning och mjuk start. Den erbjuder optimala förutsättningar för en jämn läggning av skikten.

## Bandvagn med hög dragkraft

Bandvagnens stora anliggningsyta i kombination med optimal viktfordelning möjliggör problemfri läggning även på underlag med lägre bärförmåga.

## Nyaste generationens EPM





Asfälläggarens styrcentral är en EPM manöverpulpit av den nyaste generationen. Inget annat system på marknaden erbjuder en liknande intuitiv betjäning, så hög förarkomfort och omfattande möjligheter att spara och utvärdera maskindata.

## Exemplarisk förarkomfort

Det komfortabla förarplatsen garanterar ett 360 graders synfält. EPM-manöverheten kan anpassas till förarens mest skiftande sittpositioner med några få handgrepp. Fri sikt i tråget, i skruvkanalen och över körfältet bjuder på bästa förutsättningar för ett excellent läggningsresultat.

Tack vare omfattande bullerdämpande åtgärder är asfälläggaren angenämt tyst under drift.



	 max (m)	 (mm)	 (t)	 (kW)
<b>ABG 5820</b>	8.00	300	15.6 - 19.2	112
<b>ABG 6820</b>	8.00	300	15.8 - 20.3	125
<b>ABG 7820</b>	10.00	300	16.2 - 22.3	170
<b>ABG 8820</b>	13.00	300	19.1 - 27.4	182



# EXEMPLARISK FÖRARKOMFORT OCH UTMÄRKT SIKT.

Tack vare den överskådliga förarplattformen och den ergonomiskt gestaltade omgivningen kan föraren helt koncentrera sig på utläggningen.

## Så som du vill ha det - excellent förarkomfort

Föraren kan inrätta sin sittposition och stolens läge i förhållande till manöverpulpeten fritt enligt sina önskemål. De två komfortstolarna kan förskjutas inom ett stort område över förarplattformen och ut över sidoväggen. Den i mitten placerade EPM manöverpulpeten kan svängas, tippas och dras ut teleskopiskt. Vid behov kan föraren flytta sin arbetsplats från ena sidan till den andra på några få sekunder.

Taket, som kan dras ut i sidled, skyddar mot sol och regn och kan tillval förses med en frontruta och sidopresenningar.

Vid de yttre styrplatserna kan transportfunktionerna betjänas „blint“ tack vare avkännbara upphöjningar. Belysta tryckströmställare gör det lättare för den som betjänar skriden att arbeta i mörker, t.ex. nattetid eller vid utläggning i tunnlar.

## Bästa sikt över utläggningen

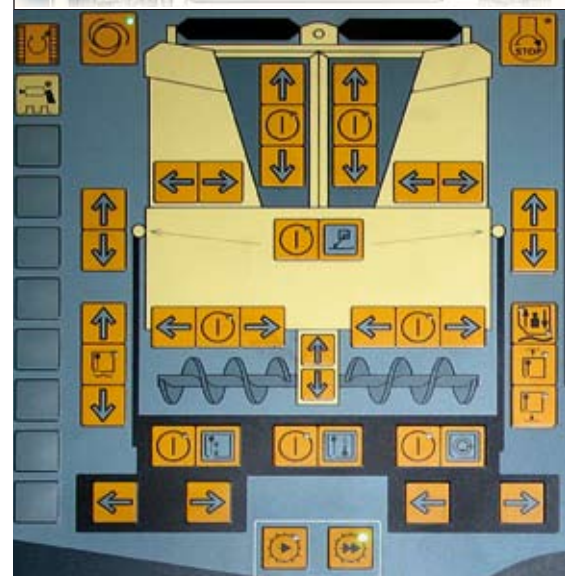
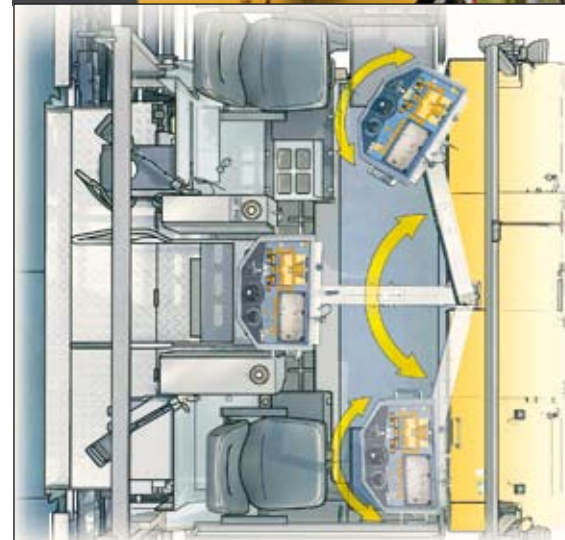
Från förarplatsen har man en perfekt sikt på nivelleringskalan, materialflödet i tråget, på skriden och i skruvkanalen. Som tillval erbjuds en belysning för skruvens tunnel, som är till stor hjälp vid utläggning i skymningen eller nattetid.

## Nyaste generationens Electronic Paver Management (EPM)

Detta system ger föraren maximal överblick och kontroll under utläggningens alla faser. Med sina intuitivt valbara styrfunktioner är EPM manöverpulpeten enastående på marknaden. Alla funktioner är lätta att identifiera tack vare den stilliserade vyn ovanifrån över asfälläggaren. Via funktionsknappar kan användaren hämta menyer, t.ex. för motordata eller utläggningsfunktioner, som presenteras mycket översiktligt på en stor färgdisplay. Om användaren ändrar inställningar kan denne direkt se resultatet med hjälp av animerad grafik.

På grund av den höga kompatibiliteten är systemet enkelt att utvidga. Data kan överföras per bärbara datorer och PDA. Som gränssnitt står „seriell“, „USB“ och „Bluetooth“ till förfogande. På kortaste tid kan meddelanden från systemet avläsas eller nya funktioner infogas.

Lättåtkomliga stuvfack har plats för EPM manöverpulpeten och nödmanöverpulpeten när utläggningen har avslutats. De läsbara facken skyddar den värdefulla utrustningen mot vandalisering.





# PRESTERA MER MED MODERNA LÖSNINGAR.

Höga utläggningsprestanda är en styrka hos alla Volvo asfaltläggare. Men det är inte allt. En mängd genomtänkta detaljlösningar förenklar arbetet före, under och efter utläggningen.

**A Starka miljövänliga motorer**  
Modernaste dieselmotorer, certifierade enligt COM III, arbetar tyst och miljövänligt.

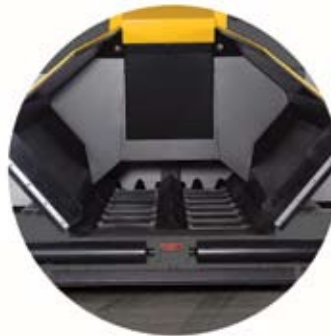
**B Framdrivning med precision**  
Elektroniskt reglerade oberoende motorer för varje band.

**C Bandställ med hög dragkraft**  
Underhållsfritt bandställ med långlivade trapetsformade gummi-bandplattor och automatisk bandspänning

**D Avstrykare**  
De båda avstrykarna före banden sørjer för att bandspåret förblir rent. De kan flyttas från transportläget till arbetsläget snabbt och enkelt.



**E Stort materialtråg**  
med hög upptagningsförmåga. Infällbara sidoväggar och materialtransportband som sträcker sig ända till framkant sørjer för god tömning av hela tråget.



**F Bästa sikt på materialflödet**  
Komfortabla förarstolar erbjuder en upphöjd sittposition med utmärkt blick på materialflödet.





**G Nyaste generationens EPM**  
Den stora färgsatta EPM-manöverpulpeten är så koncipierad att styrfunktionerna är självförklarande.

**H Flexibelt väderskydd**  
För att skydda föraren kan väderskyddet dras ut i sidled. För transport på maskin-trailer kan det sänkas ner manuellt/hydrauliskt tillsammans med avgasröret.

**I Styrplåtar och kanalplåtar**  
Styr- och kanalplåtar sörjer för en optimal materialframmatning fram till skriden.



# HÖG DRAGFÖRMÅGA, HÖG UTLÄGGNINGSKAPACITET, EXCELLENT UTLÄGGNINGSKVALITET

Både vid skrid med enkel eller dubbel stampning förenar Volvo bandburna asfaltläggare bästa utläggningsskvalitet, maximala effektreserver och hög lönsamhet.

## Framdrivning med höga prestanda

Den höga motoreffekten överförs effektivt till vägbanan genom bandvagnens stora dragkraft. Oberoende, elektroniskt reglerade separata motorer i resp. bandenhet garanterar exakt körning rakt fram och mjuk, ryckfri kurvkörning.

## Materialframmatning med proportionalreglering

Tack vare trågets stora volym kan mindre pauser i bestyckningen övervinnas utan problem. Den främre hällanordning som finns som tillval underlättar fullständig tömning av tråget ända längst fram. Oberoende separata motorer för transportband och matarskruvar sörjer för individuell, behovsstyrd frammatning på varje sida. Tack vare i höjdled inställbara matarskruvar vars rotationsriktning kan ändras, uppnås en optimal materialframmatning framför skriden i varje utläggningssituation.

## Skridteknik

Volvo erbjuder med ABG högpackande skridar en spetsteknik. Den patenterade kombinationen av dubbel stamp och vibration möjliggör högsta möjliga packning i förväg genom asfaltläggaren, så att det efterföljande vältningsarbetet avsevärt kan reduceras. Det är även till fördel för jämnheten hos det lagda skiktet. Både Vario-skridar och styva skrider kan

fås med dubbel stamp eller enkel stamp. Vario-skriderna VB 78/88 och VDT-V 78/88 erbjuder högsta flexibilitet vid växlande utläggningssbredder. De kan breddas hydrauliskt till den dubbla basarbetsbredden. Tack vare det patenterade hydrauliska snabbspänningssystemet kan tillbehörsdelar för skriden monteras på kortast tänkbara tid. Arbetsmanskaper behöver inte ens verktyg för att utföra detta.

## Servicevänlighet

Volvo bandburna asfaltläggare erbjuder maximal servicevänlighet genom den översiktliga placeringen och lättåtkomligheten av alla servicepunkter. Luftfilter, bränslefilter och oljemätsticka är åtkomliga via stora serviceluckor. En centralsmörjningsanläggning (tillval) förenklar underhållet ytterligare. Livstidssmorda lager håller asfaltläggaren ut. Flerfaldigt förseglade skruvaxlar ger en enorm ökning av livslängden samtidigt som driftsäkerheten förbättras. Den kompletta elektroniska utrustningen är placerad i det lättillgängliga elskåpet.





# TEKNISKA DATA

Modell			ABG 5820	ABG 6820	ABG 7820	ABG 8820
Motor (Diesel)	Tillverkare		Deutz			
	Typ		TCD2013L04 2V	TCD2013L04 2V	TCD2013L06 2V	TCD2013L06 2V
	Effekt	kW/PS	112 /166 @ 2 200 min <sup>1</sup>	125 /170 @ 2 200 min <sup>1</sup>	170 /231 @ 1 800 min <sup>1</sup>	182 /247 @ 2 000 min <sup>1</sup>
	Kylning		Vätska			
	Tankvolym	l	300			
	Avgasklass		COM IIIA /EPA Tier III			
Utläggning	Utläggingspr. (teor.) <sup>1</sup>	t/h	600	600	700	900
	Skiktjocklek (max.)	mm	300			
Hastigheter	Hastighet vid läggning	m/min	20			
	Transport	km/h	3,6			
Bandställ	Bandställ längd	mm	2 900			3 085
	Bredd (bandplattor)	mm	305			325
Materialtransport	Materialtr. tråg. volym	t	13,5			14
	Matarband	Antal	2			
	- Hastighet	m/min	15,6	17,8	17,8	18,6
	Skrudar	Antal	2			
	Skruvens varvtal	1/min	85	85	95	100
	Diameter	mm	360			
Elsystem	Elsystemets spänning	V	24			
Transportmått	Bredd	mm	2 500			2 500
	Längd	mm	6 210			6 674
	Höjd	mm	2 940			3 077
Vikter <sup>2</sup>	Traktor	kg	12 200	14 240	14 600	17 500

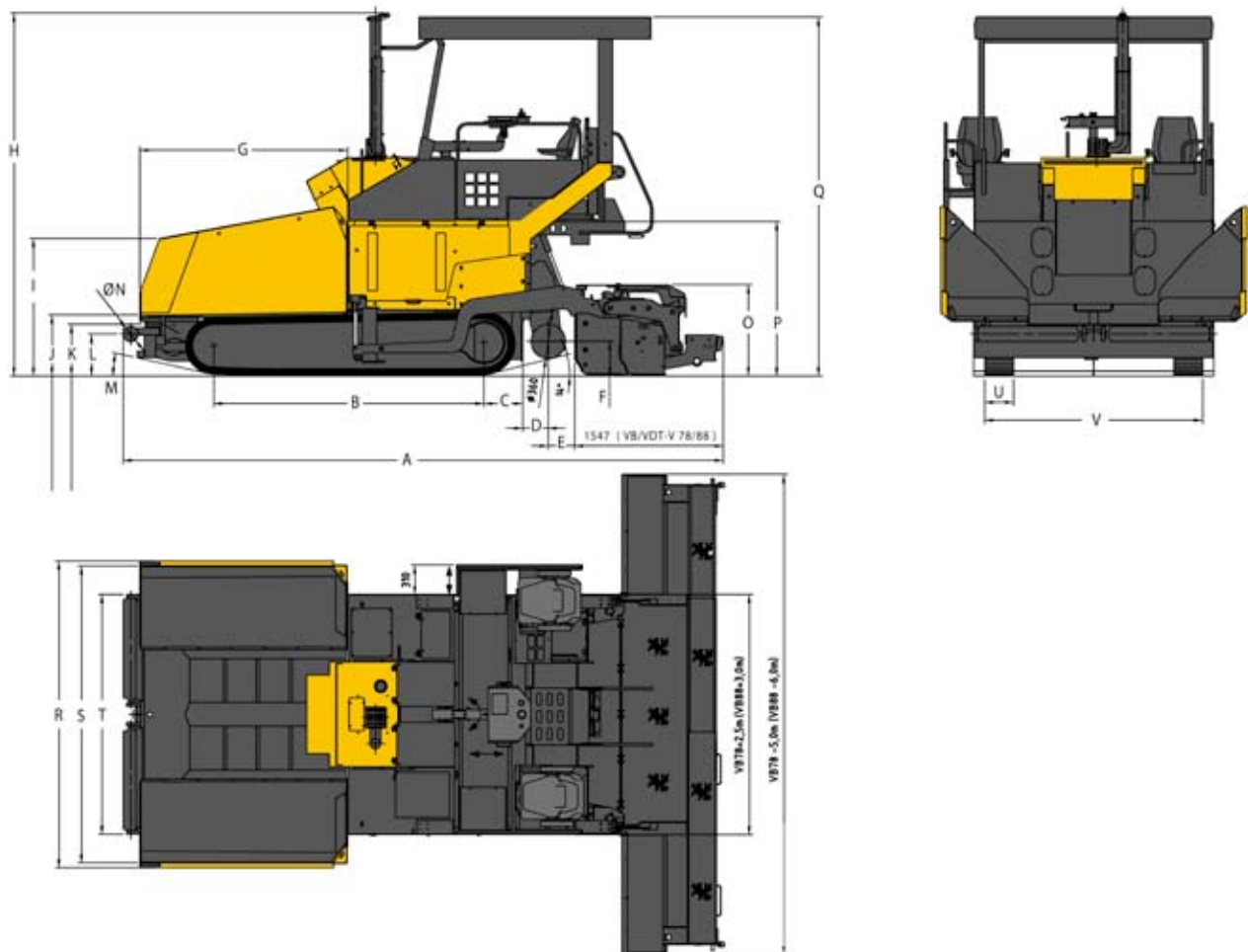
<sup>1</sup> Beläggningstjockleken, hastigheten och arbetsbredden bestämmer den verkliga kapaciteten vid utläggningen. Även förhållandena på läggingsplatsen påverkar den dagliga läggingssträckan. Vi står gärna till tjänst med att beräkna de verkliga värden som gäller för förhållandena på din arbetsplats.

<sup>2</sup> Alla vikter är ungefärliga och utan tillbehör. Uppgifterna om traktorns vikt gäller med vattenfyllda däck, till hälften fylld bränsletank och inkl. väderskydd.

Arbetsbredder / skridens vikt driftklar <sup>3</sup>		kg	ABG 5820		ABG 6820		ABG 7820		ABG 8820	
Typ skrid			m	kg	m	kg	m	kg	m	kg
VB-T 78	Basinställningsområde 2,50 - 5,00 m	3 430								
	max. arbetsbredd med tillbehörsdetaljer		8,00	5 650	8,00	5 650	-		-	
VB 78	Basinställningsområde 2,50 - 5,00 m	3 620								
	max. arbetsbredd med tillbehörsdetaljer		8,00	5 940	8,00	5 940	9,00	6 710	9,00	6 710
VB 88	Basinställningsområde 3,00 - 6,00 m	4 090								
	max. arbetsbredd med tillbehörsdetaljer		7,50	5 100	7,50	5 100	10,00	7 080	10,00	7 080
VB 89 <sup>4</sup>	Basinställningsområde 3,00 - 6,00 m	4 460								
	max. arbetsbredd med tillbehörsdetaljer		-		-		-		9,00	6 890
VDT-V 78	Basinställningsområde 2,50 - 5,00 m	4 000								
	max. arbetsbredd med tillbehörsdetaljer		-		6,50	5 050	9,00	7 320	9,00	7 320
VDT-V 88	Basinställningsområde 3,00 - 6,00 m	4 530								
	max. arbetsbredd med tillbehörsdetaljer		-		-		9,00	7 300	9,00	7 300
VDT-V 89 <sup>4</sup>	Basinställningsområde 3,00 - 6,00 m	4 830								
	max. arbetsbredd med tillbehörsdetaljer		-		-		-		9,00	7 560
MB 122	Basbredd 2,50 m	1 600								
	max. arbetsbredd med tillbehörsdetaljer		-		8,00	4 955	10,00	6 200	12,00	7 395
VDT 121	Basbredd 2,50 m	2 000								
	max. arbetsbredd med tillbehörsdetaljer		-				9,00	6 900	13,00	9 875

<sup>3</sup> Alla vikter är ungefärliga och utan tillbehör. <sup>4</sup> Kan endast erhållas i ETC-version, skridens fällbara del ± 10%

# MÅTT



	A	B	C	D	E	F	G	H	I	J	K
<b>ABG 5820</b>	6 202	2 900	405	265	275	360 ± 65	2 163	3 780	1 431	635	535
<b>ABG 6820</b>	6 247	2 900	405	265	275	360 ± 65	2 163	3 780	1 431	635	535
<b>ABG 7820</b>	6 247	2900	405	265	275	360 ± 65	2 163	3 780	1 431	635	535
<b>ABG 8820</b>	6674	3085	475	260	298	360 ± 50	2 163	3 938	1465	652	535

	L	M	N	O	P	Q	R	S	T	U	V
<b>ABG 5820</b>	452	12,5°	110	939	1 605	3 735	3 191	3 091	2 490	300	2 269
<b>ABG 6820</b>	437	12,5°	160	939	1 605	3 735	3 191	3 091	2495	300	2 269
<b>ABG 7820</b>	437	12,5°	160	939	1 606	3 735	3 191	3 091	2 495	300	2 269
<b>ABG 8820</b>	445	13°	160	939	1 781	3 887	3 262	3 162	2495	325	2350

# STANDARDUTRUSTNING/ TILLVAL

Standardutrustning (S) Tillval (O)	ABG5820	ABG6820	ABG7820	ABG8820
Deutz dieselmotor, COM IIIA/EPA Tier III	S	S	S	S
Electronic Paver Management (EPM2)	S	S	S	S
Fjärrdiagnosservice av data (RDS)	O	O	O	O
Inställningsbar och svängbar betjäningseenhet	S	S	S	S
Två stolar, ställbara i sidled	S	S	S	S
Komfortstol med värme	O	O	O	O
Väderskydd av plast med manuell/hydraulisk tippningsanordning	O	O	O	O
Väderskydd med presenning och manuell/hydraulisk tippningsanordning	O	O	O	O
Frontruta (bara i kombination med väderskydd)	O	O	O	O
Sidopresenning för väderskydd	O	O	O	O
Reglerelektronik för drivsystem	S	S	S	S
Permanentsmorda bandrullar	S	S	S	S
Kedjor av smidda och seghärdade länkar	S	S	S	S
Automatisk bandspänning	S	S	S	S
Breda drivrullar Ø 110 mm	S	S	-	-
Breda drivrullar Ø 160 mm	-	-	S	S
Separat reglerbara trågväggar	O	O	O	O
Hydrauliskt påverkad inmatningslucka i tråg	O	O	O	O
Fyra hydrostatiska separata motorer för matarband och skruvar	S	S	S	S
Proportionalstyrning av matarbanden	-	-	-	O
Reversering matarband	O	O	O	O
Materialberoende proportionell reglering av USS snäckvarvtal	O	O	O	O
Reverserbar rotationsriktning på matarskruvarna	S	S	S	S
Varvtalsreglering av skruvar PÅ/AV	S	S	S	S
Odelade dragarmar	S	S	S	-
Delade dragarmar	-	O	O	S
Hydraulik för Varioskrid med stamp	S	-	-	-
Hydraulik för Varioskrid med stamp och vibration	O	S	S	-
Hydraulik för Varioskrid med stamp och vibration och manuell skridar	-	O	O	S
Skridlås	S	S	S	S
Skridstigningslås	O	O	O	O
Skridspännanordning	-	O	O	O
Skridavlastning	O	O	O	O
Skridbelastning	-	O	O	O
Hydraulisk inställning i höjdlid av utliggarskrid	O	O	O	O
Mekanisk höjdställning av skruvar	S	S	S	S
Hydraulisk höjdställning av skruvar	O	O	O	O
Nivelleringsystem enligt prislsta	O	O	O	O
Centralt skåp för elektronik	S	S	S	S
Fyra arbetsstrålkastare	S	S	S	S
Ljudisolering	S	S	S	S
Vandaliseringsskydd	S	S	S	S
Batterifrånkiljare	S	S	S	S
Två yttre manöverplatser för skriden	S	S	S	S
Verktygssats	S	S	S	S
Utsugning av bitumenångor	-	O	O	O
Partikelfilter (motsvarande BUVAL direktiv)	O	O	O	O
Centralsmörjning	O	O	O	O
Xenon belysningsanläggning	O	O	O	O
Två extra strålkastare (bak)	O	O	O	O
Belysning förarplats	O	O	O	O
Belysning för skruv	-	-	O	O
Roterande varningsljus	O	O	O	O
Reservmanöverpulpeten	O	O	O	O
Extra uttag 230V	O	O	O	O
Emulsionsprayanläggning inkl. slangvinda	O	O	O	O
Högtryckspruta för rengöring	O	O	O	O
Tankningspump för bränsle	O	O	O	O
Speciallackering (i RAL-färger, ingen metallic-lack)	O	O	O	O
Biologiskt nedbrytbar hydraulolja	O	O	O	O

Utdrag ur standardutrustningen och tillgängliga tillval



Volvos anläggningsmaskiner är annorlunda. De är ritade, byggda och servade på ett annorlunda sätt. Den skillnaden kommer från ett ingenjörsmässigt arv som formats de senaste 175 åren. Ett arv som handlar om att sätta människan som använder produkterna främst. Det handlar om att hjälpa användaren vara säkrare, mer bekväm och mer produktiv. Om miljön vi alla delar. Resultatet av detta är ett växande utbud av maskiner och ett globalt servicenätverk ägnat åt att låta dig få mer gjort. Människor världen över är stolta att använda Volvo. Och vi är stolta över vad som gör Volvo annorlunda. **More care. Built in.**



*Alla produkter är inte tillgängliga på alla marknader. En följd av vår strävan till ständig förbättring är att vi behåller rätten att ändra produkternas specifikationer och utformning utan särskilt meddelande. Illustrationerna visar inte nödvändigtvis maskinernas standardutförande.*

# **VOLVO**

**Volvo Construction Equipment**  
[www.volvo.com](http://www.volvo.com)

Ref. No. VOE12A1004249  
Printed in Sweden 2008-02-1,0  
Volvo, Hameln

Swedish  
RM