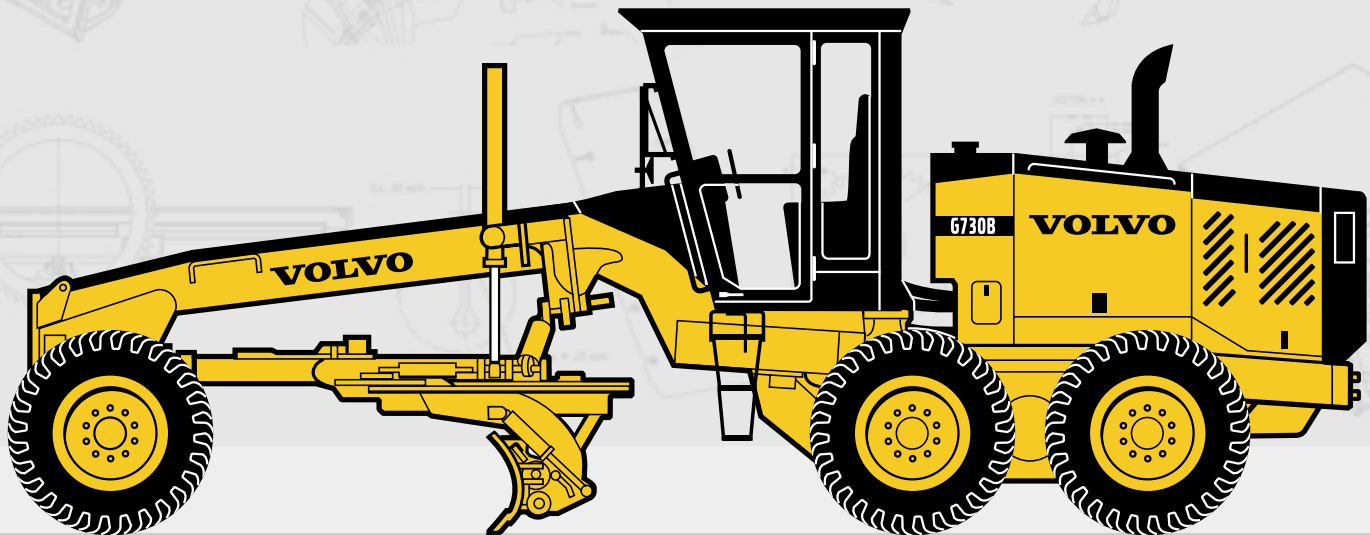


VOLVO MOTOR GRADER G730B

TANDEM-ANTRIEB



- **Bauart:** Knickgelenkter Rahmen
- **Motor:** Volvo D7DGCE2
- **Motorhöchstleistung netto bei 2 200 /min (nach SAE J1349):** 148 – 165 kW (198 – 221 PS)
- **Basisgewicht:** 16 103 kg
- **Schar-Anpresskraft:** 79 670 N
- **Schar-Zugkraft:** 100 940 N
- Komplet sequenziell geschaltetes Lastschaltgetriebe 8400 mit direktem Antrieb
- Wahlweise vollständig geschlossenes ROPS-Fahrerhaus in voller Höhe, in Niederprofil-Ausführung oder ROPS-Sonnenschutzdach
- Scharverstellsystem
- Lastabhängiges, geschlossenes Zentralhydraulik-System
- Komplet einstellbare Steuersäule mit leichtgängigen Hydraulik-Bedienelementen
- Geschlossene, für die Anbringung von Anbaugeräten ausgelegte Rahmenprofile vorn und hinten
- Motorkühlmodul mit effizientem, hydraulisch angetriebenem Kühlerlüfter mit variabler Drehzahl
- „Smart Shifter“-Einhebel-Getriebesteuerung mit Gangspeicherfunktion
- Hydraulisch verstärkte Bremsanlage mit zwei über Kreuz angeordneten Bremskreisen und Hilfsbremse
- Hochleistungs-Differentialsperre
- Contronic-Überwachungssystem für alle Maschinenfunktionen
- Umfangreiche Palette von Anbaugeräten
- Ausgerüstet mit dem wirtschaftlichen, langlebigen Volvo-Motor, der den Schadstoffnormen nach EPA Tier II und EU Stufe II entspricht

VOLVO



Gewichte (Standardausrüstung)

Die angegebenen Gewichte beinhalten das hohe ROPS-Fahrerhaus, alle Betriebsstoffe und den Bediener.

Basisgewicht

Gesamt 16 103 kg
Auf den Vorderrädern 4 670 kg
Auf den Hinterrädern 11 433 kg

Betriebsgewicht bei typischer Ausrüstung

einschließlich 12 PR-Reifen der Größe 17,5 x 25 (L-2) auf 14"-Felgen (356 mm), einer Schar mit den Maßen 4 267 x 737 x 25 mm und Aufreißer:

G730B 17 533 kg
Maximal-Gesamtgewicht 21 546 kg
Maximalgewicht vorn 7 575 kg
Maximalgewicht hinten 14 243 kg

Die Gewichts-Korrekturangaben für die verschiedenen Optionen finden Sie hinten in der Broschüre.



Produktivität (Standardausrüstung)

Schar-Zugkraft bei Basisgewicht (ohne Durchdrehen der Räder, Traktionskoeffizient 0,9) 100 940 N
Schar-Anpresskraft

• Schneidvermögen
(ISO 7134) 79 670 N

Die Schar-Anpresskraft ist die maximale, nach unten gerichtete Kraft, die an der Schneidkante aufgebracht werden kann.



Motor-Kenndaten

G730B

Fabrikat und Ausführung Volvo D7DGCE2
Bauart .. 4-Takt-Motor mit Turbolader und Nachkühler
Zylinderzahl 6 in Reihe
Bohrung x Hub 108 x 130 mm
Motorhöchstleistung netto bei 2 200 /min
(nach SAE J1349) 148-165 kW (198-221 PS)
Hubraum 7,1 l
Nenn-Nutzleistung (brutto) bei 2 200 /min

• 1. und 2. Vorwärts- und
1. Rückwärtsgang 153 kW (206 PS)

• 3. - 8. Vorwärts- und
2. - 4. Rückwärtsgang 170 kW (228 PS)

Nenn-Nutzleistung (netto) bei 2 200 /min

• 1. und 2. Vorwärts- und
1. Rückwärtsgang 148 kW (198 PS)

Drehmoment bei 1 100 /min 900 Nm

Drehmomentanstieg 33,2 %

• 3. - 8. Vorwärts- und
2. - 4. Rückwärtsgang 165 kW (221 PS)

Drehmoment bei 1 400 /min 1 050 Nm

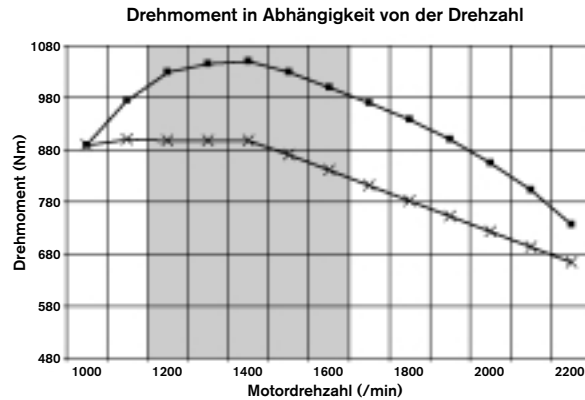
Drehmomentanstieg 42,0 %

Leistung: Nenn-Nutzleistung (netto) nach Normbedingungen SAE J1349 bzw. ISO 3046-2 mit Wasserpumpe, Schmierölpumpe, Kraftstoffsystem, Luftfilter, Schalldämpfer, Drehstromgenerator und Kühlerlüfter.

Der Motor entspricht den Schadstoffnormen nach EPA Tier II und EU Stufe II.

Das Kühlsystem besitzt einen Einzelkühler mit hocheffizientem, hydraulisch angetriebenem Kühlerlüfter mit variabler Drehzahl.

Motor-Drehmomentdiagramm



Legende

—■— obere Gänge

—×— untere Gänge

■ wirtschaftlicher Betriebsbereich



Motor-Kenndaten (Fortsetzung)

Der Motor ist mit einem zweistufigen, zweiseitigen Trockenluftfilter mit automatischer Staubentleerung (Ejektor) und Wartungsanzeige ausgestattet. 24-Volt-Startersystem und elektrische Anlage mit bürstenlosem 80 A (1 920 W) -Drehstromgenerator mit integriertem Spannungsregler. Zwei wartungsfreie 12V-Hochleistungsbatterien mit 660 A Kälteprüfstrom und 160 Minuten Reservekapazität pro Batterie. Optional sind Batterien mit 1 300 A Kälteprüfstrom lieferbar. Zur Anlage gehört ein Batterie-Trennschalter.



Tandemaggregate

Das automatengeschweißte Tandemaggregat-Gehäuse verfügt innen über Verstrebungen zur Erhöhung der Torsionsfestigkeit. Die in der Praxis bewährte Klemmhülsen-Bundbuchsen-Befestigung der Tandemaggregate und die 25 mm starke Innenwandung können den bei schwerem Einsatz auftretenden Querbelastungen widerstehen.

Tiefe 622 mm

Breite 210 mm

Dicke • Innenwandung 25 mm

• Außenwandung 19 mm

Mittelpunktsabstand 1 562 mm

Antriebskettenteilung 51 mm

Pendelwinkel ±15°



Getriebe

Fabrikat und Ausführung Volvo 8400

Komplett sequenziell geschaltetes Lastschaltgetriebe mit direktem Durchtrieb. Der Motor kann bei eingelegtem Gang nicht gestartet werden. Die elektronische „Smart Shifter“-Einhebel-Getriebesteuerung verfügt über Selbstdiagnose-Funktionen. Die an der Schwungscheibe montierte Mehrscheiben-Hauptkupplung läuft im Ölbad.

Fahrgeschwindigkeiten bei 2 200 /min mit Standardreifen:

Vorwärts	Rückwärts
Gang km/h	Gang km/h
1 4,4	1 4,4
2 6,2	2 8,5
3 8,5	3 16,9
4 11,9	4 32,8
5 16,9	5 45,7
6 23,6	
7 32,8	
8 45,7	

Der serienmäßige Getriebeschutz ist zur besseren Zugänglichkeit schwenkbar ausgeführt.

An- und Abtriebswellen mit Permalube-Kreuzgelenken.



Differential / Achsantrieb

Fabrikat und Ausführung Volvo SR40

Einfach-Reduzier-Achsantrieb mit bedienergesteuerter Differentialsperre. Die induktionsgehärteten Hinterachsen werden durch doppelreihige Tonnenlager geführt.



Bremsen

Betriebsbremsen: Fußbetätigung

Die fading-beständigen, hydraulisch betätigten Ölbad-Mehrscheiben-Betriebsbremsen befinden sich an den vier Rädern der Tandemaggregate. Sie sind selbstnachstellend, vollständig abgedichtet und wartungsfrei. Die zwei über Kreuz angeordneten Bremskreise des Systems sorgen für eine gleichmäßige Bremswirkung auf beiden Seiten des Graders. Einschließlich Hilfsbremse und Bedienerwarnsystem (optisch und akustisch).

Feststellbremse

Die unabhängig arbeitende, hydraulisch lösende Federspeicher-Scheiben-Feststellbremse auf der Getriebeausgangswelle wirkt auf alle vier Räder der Tandemaggregate. Einschließlich optische und akustische Bedienerwarnung, wenn die Feststellbremse bei eingelegtem Gang angezogen wird. Bei angezogener Feststellbremse kann kein Gang eingelegt werden.

Die Bremsanlage entspricht SAE Recommended Practice J1473, OKT. 90, und J1152, APR. 80; ISO 3450, 1993-01-28. Volvo verwendet asbestfreie Bremsenkomponenten.



Räder und Reifen (Standardausrüstung)

Reifengröße 14:00 x 24, G-2
 Tragfähigkeit (PR) 12
 Felgenreöße 10,0" (254 mm), einteilige Felge
 Die mit Schrauben befestigten Felgen sind
 zwischen vorn und hinten austauschbar.
 Mehrteilige Felgen sind lieferbar.



Vorderachse

Bauart: Automatengeschweißter Stahlrahmen
 mit Verstrebungen für höhere Torsionsfestigkeit,
 auf einfachem, mittig angeordnetem Drehzapfen
 von 80 mm Durchmesser pendelnd gelagert.
 Radsturz 18° R und L
 Pendelwinkel 16° auf und ab
 Bodenfreiheit 610 mm
 Zwei Radsturz-Zylinder von 76 mm
 Durchmesser samt Sperrventil sind
 serienmäßig.



Lenkung

Zur hydrostatisch unterstützten Vorderradlenkung gehören zwei Lenkzylinder. Entspricht SAE J1511, OKT. 90, mit optionaler Sekundär lenkung.

Geringster Wenderadius mit Vorderrad- und Knicklenkung unter Ausnutzung des Radsturzes bei nicht gesperrtem Differential 7 772 mm
 Lenkeinschlag 72°
 Knickwinkel 22°
 Knicksperre serienmäßig.



Rahmen

Geschlossene Heck- und Frontrahmenprofile.
Front: Automatengeschweißtes Rechteckprofil. Der zweifache, geneigte vordere Rahmen sorgt für eine ausgezeichnete Sicht nach vorn.

Mindestabmessungen
des Rechteckprofils 267 x 356 mm
der Materialdicke • oben und unten 32 mm
• seitlich 25 mm

Streckenlast - minimal-maximal. . . 2 171 - 3 565 N/m
Heck: Der geschlossene hintere Rahmen ermöglicht die modulare Anbringung des Antriebsstranges und ist für die Anbringung von Anbaugeräten ideal geeignet. Optional können Erstbesitzer eine lebenslange Garantie auf Rahmen und Knickgelenk erwerben.

Mindestabmessungen
des hinteren Rahmens 102 x 279 mm
der Materialdicke 25 mm



Knickgelenk

Der Rahmen wird über zwei 114 mm-Hydraulikzylinder um 22° nach rechts oder links eingeknickt. Das Anti-Drift-Sperrventil sorgt für ein stabiles Verhalten.



Drehkranz

Die gehärteten, an der Außenseite des Drehkranzes gelegenen Zähne sorgen für maximalen Hebelarm und minimalen Verschleiß.

Der Drehkranz wird durch drei einstellbare Spannplatten und drei einstellbare Führungsbacken an sechs Punkten gehalten, wodurch sich eine optimale Drehkranzlagerung und Lastverteilung ergibt. Die DURAMIDE™-Beschichtung von Klemmplatten und Führungsbacken verhindert die direkte Berührung metallener Oberflächen und sorgt so für ein Maximum an Lebensdauer.

DURAMIDE™ ist ein synthetisches Lagermaterial, durch das die Lebensdauer erhöht und der Wartungsbedarf des Drehkranzsystems vermindert wird.

Durchmesser 1 683 mm
Dicke 32 mm
Einstellbare Führungsbacken 3
Einstellbare Spannplatten 3



Drehkranzantrieb

Das Volvo-Doppelzylinder-Drehkranzantriebs-System nutzt die Hydraulikkraft auf direktem Wege und erreicht dadurch außergewöhnliche Dreh- und Halteeigenschaften unter Vollast. Im Drehkranzantriebs-System werden gehärtete Antriebsritzel verwendet. Gegen Schäden durch Stoßbelastungen ist es durch ein serienmäßiges Überlast-Sicherheitsventil geschützt.

Hydraulikantriebszylinder 2
Anlenkpunkte 2
Drehwinkel 360°



Scharträger

Vollständig verschweißtes Rechteckprofil. Die schlanke „T“-Konstruktion gewährt optimale Sicht auf den Arbeitsbereich. Über den Kugelzapfen des Zugrahmens besteht eine Einstellmöglichkeit zur Anpassung an unterschiedliche Reifengrößen. Die Schar-Hubzylinder-Anlenkpunkte sind gespreizt am Zugrahmen angebracht, um ein Maximum an Festigkeit und Kraftaufnahme zu erreichen.

Abmessungen des
Rechteckquerschnitts 165 x 165 mm
der Materialdicke 25 mm bzw. 19 mm



Schar

Standard-Schar mit austauschbaren Endmessern
. 3 658 x 635 x 22 mm
Scharmesser 152 x 16 mm
Schraubenabstand 152 mm
• Schraubengröße 5/8" (ca. 16 mm)
DURAMIDE™-gelagerte Gleitschienen.



Schar-Verstellbereich: Scharverstellsystem

(Maße gelten für Standard-Schar)

	LINKS	RECHTS
Ausstellung über Reifen		
geknickt	3 048 mm	3 035 mm
gerade	2 019 mm	2 007 mm
Schar-Verstellweg		
.	673 mm	673 mm
Drehkranz-Verstellweg		
.	775 mm	749 mm
Max. Seitenneigungswinkel		
.	90°	90°
Bodenfreiheit der Schar	445 mm	
Schnitttiefe der Schar	813 mm	
Schar-Neigungsbereich	44° vor, 6,5° zurück	

Die überlegene Beweglichkeit der Schar gestattet steile Winkel beim Anlegen von Gräben und Böschungen auch außerhalb der Maschinen-Gesamtbreite.



Fahrerkabine und Steuerung



Alle Steuerungselemente sind vor bzw. rechts neben dem Bediener angeordnet. Serienmäßig besitzt das geschlossene Fahrerhaus einen komplett verstellbaren Schwingsitz mit Stoffbezug. Ferner zählt ein 76-mm-Sicherheitsgurt zur Ausstattung. Vor dem Bediener befinden sich die Anzeigeelemente für Motoröldruck, Kühlmitteltemperatur und Kraftstoffvorrat, die Ganganzeige des Getriebes und ein Contronic-Multifunktions-Display zur Überwachung. Folgende Schalter befinden sich in der komplett einstellbaren Lenksäule: Differentialsperre Ein/Aus, Warnblinkanlage, unabhängige Schar-Schwimmsteuerung (optional) und die Kombination für Fahrtrichtungsanzeiger, Hupe und Fernlicht. Die Heizungsregler, ggf. die Bedienelemente für Scheibenwischer und -waschanlage sowie die Schalter für Beleuchtung und Zusatzgeräte wurden in der Konsole zur Rechten des Bedieners gruppiert. Diese Konsole enthält außerdem den Zündschlüssel und bietet Zugang zum Sicherungskasten. Fahrpedal und Handgashebel zählen zur Serienausstattung. Außenspiegel links und rechts sowie ein gewölbter Innenspiegel sind serienmäßig. Das Innengeräusch liegt im Mittel bei 75 dB(A) nach ISO 6394 (geschlossenes Fahrerhaus).

Fahrerhaus-Optionen

- Leistungsstarke Heizungs- und Klimaanlage einschließlich einstellbarer Belüftungen, Temperaturregelung und regelbarem Gebläse
- Untere zu öffnende Frontscheiben
- Scheibenwischer und -waschanlage hinten
- Scheibenwischer und -waschanlage für untere Frontscheiben
- Modulares 24V-Kassettenradio
- Zum Lieferumfang der optionalen Klimaanlage gehörendes Bediener-Komfortpaket (Lunchbox, Stahl-Thermosflasche, Becherhalter, Aschenbecher)
- 24V-12V-Spannungswandler für elektrische Zusatzgeräte oder Funk-Wechselsprechanlagen, lieferbar für 25 oder 60 A
- Libellen-Neigungsmesser
- Getriebe- und Hydraulikfilterdurchsatz-Warnung
- Hydraulikölstand- und -temperaturanzeige
- Tachometer/Kilometerzähler

Normalhohes Fahrerhaus mit ROPS

Innenmaße

Höhe 1 880 mm
Breite über Steuerung 1 422 mm
Höhe über Steuerung 1 410 mm

Optional ist ein Niedrigprofil-Fahrerhaus mit einer Innenhöhe von 1 575 mm lieferbar. Alle Volvo Grader-Fahrerhäuser und -Sonnenschutzdächer entsprechen den oder übertreffen die Normen SAE J1040, APR. 88, ISO 3471/1-1986(E) und 86/295/EEC ROPS. Der Sicherheitsgurt ist 76 mm breit und entspricht SAE J386, JUNI 93; ISO 6683-1981(E).



Lastabhängige Hydraulik

Das geschlossene Zentralhydrauliksystem erfasst die Belastung und erhält einen Systemdruck von 24 bar oberhalb des Belastungsdrucks aufrecht.

Das System zeichnet sich durch ein Bedienelemente-Arrangement nach Industriestandard aus. Dazu zählen auch die leichtgängigen Kurzhubhebel an der komplett einstellbaren Lenksäule.

In das System sind Sperrventile integriert, die in folgenden Kreisen das Driften der Zylinder unter Last verhindern: Schar heben, Schar neigen, Drehkranz verschieben, Radsturz, Drehkranz drehen und Knickwinkel.

Das Hydrauliksystem besitzt eine druck- und durchflusskompensierte Axialkolbenpumpe mit variablem Hubraum, deren hohe Pumpleistung ein gleichmäßiges Arbeiten auch mit mehreren Funktionen ermöglicht.

Die Antriebswelle der Pumpe ist mit Permalube-Kreuzgelenken ausgerüstet.

Maximaldruck 186 bar
Förderleistung bei 2 200 /min 0 - 284 l/min
Filterung 10 µ Spin-on



Füllmengen

Liter

Kraftstofftank	378,5
Getriebe	38,0
Achsantrieb	23,0
Tandemaggregate je	100,0
Hydrauliköltank	134,0
Kühlmittel, Frostschutz bis ca. -50° C	28,0
Motoröl	32,0



Anbaugeräte

(Optionale Ausstattung, wenn nicht als serienmäßig angegeben)

„A“-Rahmen 318 kg

Schnee

Hydraulikschild	
• Ausführung „hoch“	2 177 kg
• Ausführung „niedrig“	1 814 kg
Einseiten-Schneepflug	1 065 kg
„V“-Schneepflug	
• 2 743 mm	1 134 kg
• 3 042 mm	1 202 kg

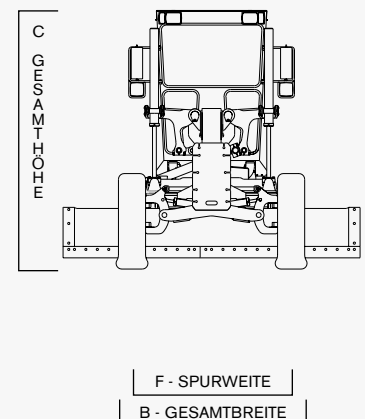
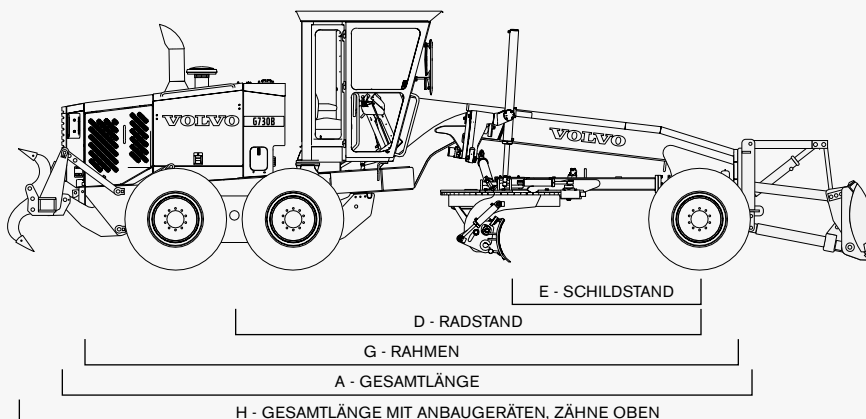
Erde

Planierschild	
• 2 438 mm (8')	1 188 kg
• 2 743 mm (9')	1 302 kg
• 3 048 mm (10')	1 415 kg
Aufreißer vorn	807 kg
Aufreißer mitten	782 kg
Schiebeblock	510 kg
Aufreißer hinten	1 308 kg
Schwadbeseitiger	590 kg

Abmessungen

A Gesamtlänge	9 119 mm
D Radstand	6 096 mm
E Schildstand	
• ISO 7134	2 591 mm
G Rahmen	
• Frontplatte bis Heckabschlussblech	8 712 mm
H Gesamtlänge	
• mit Anbaugeräten, Zähne oben	11 252 mm
• mit Anbaugeräten, Zähne unten	11 354 mm

B Gesamtbreite	2 540 mm
C Gesamthöhe	3 404 mm
• mit Niederprofil-	
Fahrerhaus	3 099 mm
F Spurweite	2 083 mm



STANDARD AUSSTATTUNG

Achsantrieb mit bedienergesteuerter Differentialsperre	Fahrerhaus, Getriebe und Motor zur Geräusch- und Vibrationsminderung über Dämpfungselemente befestigt	Die DURAMIDE™-Verschleißstreifen auf Drehkranz-Klemmplatten und -Führungsbacken verhindern die direkte Berührung metallener Oberflächen für ein Maximum an Lebensdauer
Zweikreisbremsanlage mit Hilfsbremse, Kreise über Kreuz auf insgesamt vier Räder wirkend	Einstellbare Lenksäule mit geneigter Oberseite für maximalen Bedienerkomfort	Zur einfacheren Reinigung schwenkbare Kühlmodul-Abdeckklappe
Feststellbremse mit Warnsignal und Kontrollanzeige	Instrumente: Kühlmitteltemperatur, Motoröldruck, Kraftstoffvorrat, Betriebsstundenzähler, Luftfilter-Wartungsanzeige, Knickwinkelanzeige, Contronic-Multifunktions-Display zur Überwachung mit optischen und akustischen Warnungen	Rückfahrleuchten
Komplett sequenziell geschaltetes Lastschaltgetriebe 8400 mit direktem Durchtrieb und Getriebeschutz	Lastabhängiges, geschlossenes Zentralhydraulik-System mit leichtgängigen Kurzhub-Steuerhebeln. Hydraulisch betätigte Funktionen: Schar heben, Drehkranz drehen, Schar verschieben und neigen, Drehkranz verschieben, Radsturz, Knickwinkel	Rückfahrwarneinrichtung mit automatischer Lautstärkeregelung
343 mm-Fünfscheiben-Ölbad-Hauptkupplung	Leichtgängige Kurzhub-Steuerung zur präzisen Schareinstellung	Hochglanzlackierung in Volvogelb und Grau
Scharverstellungssystem für optimale Beweglichkeit der Schar	Komplett einstellbarer Luxus-Schwingsitz mit Textilbezug bei Ausrüstung des Graders mit geschlossenem Fahrerhaus	Abschließbarer Werkzeugkasten mit Stauraum für Aufreißerzinken
Geschlossene Rahmenprofile vorn und hinten, ausgelegt auf die Aufnahme von Stoßbelastungen durch hintere Anbaugeräte	Kraftstofftank mit 378,5 l Fassungsvermögen	Abschließbare Motor-Seitenverkleidungen
Ausgleichsventil schützt Drehkranzantrieb vor Schäden durch Stoßbelastungen	Radsturz-Doppelzylinder	Außenspiegel links und rechts
Gehärtete Drehkranz-Außenverzahnung für maximale Hebelwirkung bei minimalem Verschleiß		Innenspiegel
Gehärtete Drehkranzantriebsritzeln für ein Maximum an Verschleißfestigkeit		Ejektor-Luftfilter
		Scheibenwischer und -waschanlage für Frontscheiben bei Ausrüstung des Graders mit geschlossenem Fahrerhaus
		VHP-Leistungssteuerung

ZUSATZAUSSTATTUNG

	kg		kg		kg
Druckspeicher - Schar heben (2)	55	• Begrenzungsleuchten vorn und hinten	1	Fernventil für Anbaugeräte	
Klimaanlage - 36 927 kJ (35 000 BTU)		• Pflugleuchten vorn - 2		• 3- oder 5-fach	11
• HFC-134a (FKW-freies Kühlmittel)	59	• hoch angebracht	54	Druckspeicher Seitenverstellung	20
Lampenschutz	18	• niedrig angebracht	45	Sekundärenkung (hilfskraftunterstützt)	28
Fahrerhaus		• Scheinwerfer mit Abblendschalter	0	Zurrösen	45
• Sonnenschutzdach mit ROPS - Abzug (284)		• Scharleuchten - 2	1	Reifen	
• FOPS-Schutz für ROPS-Fahrerhäuser	100	• Scheinwerfer hinten - 2	1	• 14:00 x 24, 12 PR, G-2, mehrteilige	
• Niedrigprofil-Fahrerhaus mit ROPS - Abzug . . . (122)		• Schneeschildleuchten - 2	1	10"- (254 mm) -Felgen	177
Fahrerhausheizung - 52 753 kJ (50 000 BTU)		Stoßfänger		• 17,5 x 25, 12 PR, L-2,	
• mit Fahrerhaus-Druckbelüftung und		• vorn	36	14"- (356 mm) -Felgen	374
austauschbarem Filter	27	• hinten	182	Werkzeugsatz	-
Defrostergebläse	1	Scharen		Getriebeölheizung	-
Motorblockheizung	1	• 3 962 x 635 x 22 mm	50	Betriebsstoffe für niedrige	
Motor-Vorfilter - Turbo II.	3	• 4 267 x 635 x 22 mm	99	Umgebungstemperaturen	-
Lebenslange Garantie auf den Rahmen		• 3 658 x 737 x 25 mm	116	Vandalismusschutz	4
für Erstbesitzer	0	• 3 962 x 737 x 25 mm	176	Rad-Ballastgewichte vorn und hinten je	113
Schwimmsteuerung, rechts und links, rastend, unabhängig	7	• 4 267 x 737 x 25 mm	234	Untere zu öffnende Frontscheiben	-
Schwimmsteuerung für vordere Anbaugeräte, rastend, unabhängig von sonstigen Schwimmsteuerungsventilen	7	Scharverlängerungen		Schiebefenster links/rechts	-
Hydrauliktankheizung	1	R oder L - 610 mm	86	Scheibenwischer und -waschanlage hinten	-
24V-Kassettenradio	3	Scharkanten - Hartmetall,		Scheibenwischer und -waschanlage vorn unten	-
Beleuchtungseinrichtungen		19 x 127 mm	-	Schutz für Heckabschlussblech	90
• Rundumwarnleuchte (gelb oder blau)	4	100 A-Drehstromgenerator	0	Scheibenwischer mit Intervallschaltung, vorn und hinten	-
		Wunschlackierung	-		
		Polarschutz	0		
		Reflektoren, seitlich	-		

Zu Ihrer Sicherheit und zur Sicherheit anderer sollten Sie den Motor Grader vorsichtig und gewissenhaft bedienen und warten. Bedienen Sie den Motor Grader erst, wenn Sie die Sicherheitshinweise und die Anweisungen in der Bedienungsanleitung gelesen und verstanden haben. Die Volvo Motor Graders Limited ist nach ISO 9001 und 14001 zertifiziert. www.volvo.com

Wir haben uns zum Ziel gesetzt, unsere Produkte laufend weiterzuentwickeln und zu verbessern. Deshalb behalten wir uns das Recht vor, die Spezifikationen und das Design ohne vorherige Benachrichtigung zu ändern. Die Abbildungen geben nicht immer die Standardversion der Maschine wieder.

Ihr Volvo-Händler hilft Ihnen gern bei der Auswahl von Anbaugeräten und empfehlenswerten Optionen.

VOLVO

Construction Equipment

Ref. No. 25 5 434 1006 German
Printed in Canada 2004.04-1 GRD
Volvo, Goderich