

VOLVO ARTICULATED HAULER

A35D, A40D



VOLVO

HÖG PRODUKTIVITET TILL LÅG KOSTNAD

Möjligheten att hålla en hög medelhastighet, den stora lastningskapaciteten och tipphydrauliken gör Volvo till en av marknadens mest produktiva dumprar. Den låga bränsleförbrukningen, det hydrauliska retardationssystemet samt det faktum att Volvos dumprar inte kräver någon daglig service, gör att driftskostnaderna ändå är låga. Kort sagt; hög produktivitet till låg kostnad.

Enastående köregenskaper

När det gäller att effektivt transportera jord och andra massor i svår terräng är Volvo A35D och A40D svårslagna. Den geniala ramstyrningen och ramleden är en oöverträffad lösning för alla typer av transporter där framkomlighet är en avgörande faktor. Tillsammans med Volvos unika styrsystem ger det Volvos dumprar enastående kör- och manövreringsegenskaper, både på väg och i terräng.

Jobba effektivare, till lägre kostnad

Volvo strävar ständigt efter ökad produktivitet. Därför har våra dumprar stor lastningskapacitet och hög medelhastighet. Både A35D och A40D har väl anpassad korgvolym för effektiv transport av stora laster.

Våra egenutvecklade motorer, vår patenterade last- och tippbroms samt den snabba tipphydrauliken gör det möjligt att höja tempot på arbetsplatsen och hålla en hög medelhastighet. Detta effektiviserar arbetscykeln och du kan transportera ännu mer, ännu snabbare – till så låg kostnad som möjligt.

Anpassad lastkapacitet

Med rätt korgvolym kan du effektivt transportera större last.

Effektivare tippning

Tippssystemet och last- och tippbromsen förenklar tippcykeln och sänker kostnaderna.

Ökad dragkraft

Kör fortare uppför; automatiken sköter växlingen och föraren väljer själv den lämpligaste drivningskombinationen.

Enkel och snabb service

Alla servicepunkter är väldigt lättåtkomliga, för att förenkla och förkorta servicestoppen.

Ta kontroll över kostnaderna

Volvos olika service-, underhålls- och reparationsavtal ger dig kontroll över kostnaderna.

Volvo – ett säkert val

Säkerhet är ett av Volvos kärnvärden. Redan vid design och konstruktion har säkerhetsfrågorna alltid högsta prioritet. Det gäller säkerhet för såväl förare, maskin som för omgivningen.

Volvo – ett driftsäkert val

Genom att välja en dumper från Volvo väljer du ett företag och en produkt du kan lita på.

Vårt globala nätverk med välutbildad servicepersonal gör driftsstoppet så korta som möjligt. Originaldelar och fabriksrenoverade originaldelar vid reparation garanterar också kortare driftsstopp samt kostnadseffektivare lösningar under maskinens hela livslängd.

Volvo – ett miljövänligt val

Miljöhänsyn är ett annat av Volvos kärnvärden, och idag ett självklart och naturligt konkurrensmedel. Därför är Volvo dumprar konstruerade för att orsaka minsta möjliga miljöpåverkan.

En säker och bekväm förarmiljö



Hög medelhastighet och optimal prestanda



Snabb och kontrollerad tippning



Servicevänlighet och långa serviceintervall





EN FULLÄNDAD ARBETSPLATS

Det viktigaste i Volvos dumprar är föraren. För trots all teknisk utveckling kan endast en nöjd och effektiv förare göra våra produktiva dumprar rättvisa. Och en förutsättning för en nöjd förare är en bra arbetsplats. Volvo har länge varit ledande inom förarmiljön och med den prisbelönta hytten i A35D och A40D har vi ytterligare befäst den positionen. Det är en säker och bekväm arbetsplats som gör att föraren kan vara koncentrerad och effektiv under hela arbetspasset.

Rymlig och komfortabel

Hytten i A35D och A40D är rymligare än föregångaren. Här finns gott om plats för både ben och armar samt matlådor, extrastövlar eller annan utrustning som föraren kan vilja ha med sig.

Ratten är ställbar i både höjd och vinkel, och den ergonomiska och luftfjädrade stolen kan enkelt ställas in för optimal komfort. Alla reglage är lättanvända och placerade inom nära räckhåll för föraren.

Alltid behagligt

Ljudnivån har sänkts ytterligare och Volvos beprövade framfjädring gör att varken växlingar eller ojämnt underlag stör förarens koncentration. Den effektiva och förbättrade klimatanläggningen ser till att temperaturen i hytten alltid är behaglig, oavsett om det är varmt eller kallt ute.

Utomordentlig runtomsikt

Förarsätet är centralt placerat och föraren sitter högt för att ha så stor kontroll på omgivningen som möjligt. Backspeglarna är rejäla och alla vindrutor är stora, vilket tillsammans med de välplacerade hyttstolparna skapar en utomordentlig runtomsikt, vilket är en förutsättning för både hög säkerhet och hög produktivitet.



Informativ instrumentpanel

Panelen ger föraren snabbt en överblick över all viktig information. På så sätt kan han enkelt planera sin körning för optimal produktivitet och bränsleförbrukning.

Tydlig information

Förarkommunikationssystemet ger föraren överskådlig och lätt-tolkad information genom hela arbetscykeln.

Praktisk inredning

Instruktörssätets ryggstöd kan fällas ner till ett bord, i anslutning till detta finns belysning och 24-voltsuttag samt gott om utrymme för kyl- eller värmelåda.

Lätt att kliva in och ur hytten

Tack vare ett öppet och brett insteg och en dörröppning utan tröskel, är det enkelt att kliva i och ur.



OPTIMAL DRAGKRAFT I ALLA LÄGEN

Drivlinan i Volvos dumprar är ojämförlig. Varje del i linan är egenutvecklad, vilket inte bara ger optimal dragkraft utan även resulterar i en högre driftssäkerhet och en betydligt lägre bränsleförbrukning jämfört med konkurrenterna. Dessutom ger den våra maskiner en längre livslängd. Med A35D och A40D kan du köra i högsta möjliga hastighet i de flesta arbetsmoment och i de flesta tänkbara arbetsmiljöer. Volvos beprövade transmission är unik och ger maximal prestanda under hela transportcykeln.

Optimal prestanda

Volvos automatiska växellåda – Powertronic ger dumpern maximal prestanda. Växlingarna sker alltid vid exakt rätt tillfälle och med minsta möjliga dragkraftsförlust.

Rätt kraft vid rätt tillfälle

Volvos dumprar är markandens mest flexibla och ger föraren alla möjligheter att enkelt optimera körningen efter de aktuella körförhållandena.

På bra transportvägar kan föraren exempelvis välja att endast köra med fyrhjulsdrift, för att spara på bränsle och däck. Denna möjlighet finns inte hos någon av våra konkurrenter.

Vid körning i svår terräng väljer föraren lämpligast sexhjulsdrift och 100 procents driftspärrar på en eller samtliga axlar. Då kan in- och urkoppling ske under pågående transport, vilket är en stor fördel vid skiftande underlag och typ av jobb.

Elektronisk motorstyrning

Den turbomatade lågmissionsdieselmotorn har elektroniskt styrd direktinsprutning och intercooler. Kylningen är behovsstyrd och förbrukar därför minimalt med effekt.

Fyrhjulsdrift vid snabb transport

Endast Volvo ger föraren möjlighet att välja fyrhjulsdrift, vilket ger mindre däckslitage och lägre bränsleförbrukning.

Powertronic ger optimal prestanda

Volvos automatiska växellåda Powertronic ger optimal prestanda och komfort.

Högt vridmoment vid låga varv

Volvos motorer ger högt vridmoment redan vid låga varvtal.

Låga emissioner

Den elektroniskt styrda motorn ger stor kraft per liter, och den effektiva förbränningen ger låga emissioner.





EN AV MARKNADENS MEST PRODUKTIVA DUMPRAR

Volvo tillverkar idag en av marknadens mest produktiva dumprar. Anledningarna är flera, men tre väldigt viktiga orsaker är det unika bromssystemet, det effektiva retardationssystemet samt det snabba tippningssystemet. Dessa egenskaper gör det möjligt att arbeta effektivt även i de tuffaste miljöerna och underlättar för föraren att hålla ett högt tempo utan att bli trött.

Effektiva bromsar

Systemet har två separata kretsar för maximal säkerhet; om trycket i båda kretsarna av någon anledning skulle falla samtidigt, träder automatiskt nödbromsen i funktion genom att parkeringsbromsen ansätts. Parkeringsbromsen kan hålla en fullastad maskin i lutningar på upp till 18 procent.

Retardationssystemet minimerar driftskostnaderna

Volvo A35D och A40D är utrustade med ett hydrauliskt retardationssystem som är inbyggt i transmissionen. Retarderns snabba respons, höga kontinuerliga tillgänglighet och höga prestanda gör att föraren kan hålla högre medelhastighet genom arbetscykeln. Samtidigt minimeras slitaget på hjulbromsarna, vilket i sin tur minskar driftskostnaderna.

Det fotmanövrerade retardationssystemet är lättanvänt, effektivt och säkert eftersom föraren aldrig behöver släppa ratten.

Snabb och kontrollerad tippning

Med högre tryck och oljeflöde förkortar Volvos dubbelverkande tippcylindrar tippningstiderna. En full korg lyfts och sänks kontrollerat på 12 respektive 10 sekunder. Det effektiva hydraulsystemet gör att lasten kan tippas på exakt rätt ställe, även i medlut.

Maskinens höga markfrigång, den höga tippleden och korgens form gör att maskinen kan köra med lyft korg utan att röra det tippade materialet eller tippkanten. Behovet av schaktmaskiner är därför minimalt.

Volvos unika och lättanvända last- och tippbroms både ökar produktiviteten och sänker driftskostnaderna. Med en enkel knapptryckning ansätts boggiaxlarnas färbromsar och växellådan försätts i neutralläge.



Optimerad för effektiv lastning

Lastkorgen är bred och öppen och optimerad för lastning med grävmaskin. Korgens form gör att lasten fördelas jämnt.

Unik last- och tippbroms

Med en enkel knapptryckning växlas transmissionen till neutral-läge och alla färbromsar på vagnen aktiveras.

Tippa i medlut

Volvos dubbelverkande, enstegs tippcylindrar har tillräcklig prestanda för att lyfta och sänka korgen i medlut.

Tippspak ökar säkerheten

Med den pilotmanövrerade tippspaken med fyra lägen kontrolleras tippning och sänkning av korgen. Spaken går automatiskt till hållläge när föraren exempelvis lämnar stolen.

Extra utrustning

För anpassning av korgen till olika material finns bland annat bakluckor, korgförhöjning, korgvärme och förhöjt rasskydd.



OPTIMAL STABILITET OCH ENASTÅENDE MANÖVRERINGSFÖRMÅGA

Volvos dumpprar är konstruerade för en tuff verklighet. De tar sig fram med hög hastighet även på besvärliga sträckor och arbetar effektivt vid de mest svårframkomliga last- och tipplatserna. Volvos unika styrsystem och den unika boggiupphängningen gör att dumpern alltid har optimal markkontakt och föraren alltid full kontroll.

Marknadens i särklass bästa styrsystem

Volvos hydromekaniska och självkompenserande styrsystem ger en unik vägkänsla som endast kan jämföras med upplevelsen av att köra en lastbil. Volvos unika system har ett återföringsstag som känner av och neutraliserar yttre krafter så att kursen stabiliseras och styrutslaget alltid är detsamma för ett givet rattläge. Dessa egenskaper gör Volvos styrsystem överlägset andra system på marknaden och ger föraren full kontroll över maskinen. Styrningen är mycket stabil även i höga hastigheter och mycket kraftfull i terräng. Systemet gör helt enkelt Volvos dumpprar både säkrare och enklare att köra.

Oslagbara terrängegenskaper

Volvos unika boggiupphängning ger våra dumpprar oslagbara terrängegenskaper genom hjulens goda markkontakt. Den är underhållsfri och består enbart av komponenter med mycket lång livslängd. Tack vare den bygelmonterade boggibalken minimeras belastningen på ramen.

Underhållsfri hjulupphängning

Volvos beprövade trepunktsupphängning är lika okomplicerad som effektiv. Det ger god markkontakt även vid höga hastigheter i ojämn terräng. Systemet är dessutom helt underhållsfritt, vilket ytterligare sänker driftkostnaderna.





Key Features

- Volvos unika hydromekaniska och självkompenserande styrsystem
- Volvos innovativa boggiupp-hängning med bygelmonterad boggibalk
- Volvos beprövade, underhållsfria trepunktsupphängning



KRÄVER INGEN DAGLIG SERVICE

I vår strävan att öka den produktiva tiden har vi minimerat servicebehovet för våra dumprar. Servicestopp får inte bli många och långa. Därför kräver A35D och A40D ingen daglig service! Genom exempelvis permanentmorda lagringar på styrcylindrar och styrleder samt övervakade kontroller av olje- och vätskenivåer har vi lyckats sänka servicebehovet till minsta möjliga.

Servicevänlig

Med Volvos dumprar minskar kraven på daglig service och underhåll. Planerad smörjning behövs endast var 250:e timme!

För att förkorta driftsstoppen är antalet servicepunkter väldigt få och serviceingreppen enkla. Alla filter är lättåtkomliga, motorhuvu kan öppnas i 90 grader och den utfällbara frontgrillen gör det enkelt att komma åt servicepunkterna i motorn. Längre mellanrum mellan servicetillfällena förenklar underhållet och ökar den produktiva tiden.

Säker service

För att öka säkerheten utförs all service på A35D och A40D bekvämt och säkert direkt från marken, eller när det är nödvändigt från lättåtkomliga och rejäla plattformar. Runt om hela hytten finns halkskydd och längs taket finns ledstänger som underlättar exempelvis rengöringen av vindrutor.

Skaffa dig kontroll över din lönsamhet och din effektivitet

När du väljer en dumper från Volvo får du del av Volvos samlade kunskap om anläggningsmaskiner. Med Volvo har du möjlighet att enkelt samla en stor mängd information, vilket ger dig snabba diagnoser och direkta analyser av körningen.

Med hjälp av vårt uppföljningssystem Matris skaffar du dig enkelt kontroll över maskinen och kostnaderna. Matris ger dig detaljerade rapporter och analyser av maskinens drifhistorik som ger dig möjlighet att fortlöpande kontrollera och korrigera din körteknik. Detta innebär minskade kostnader för underhåll och reparationer samt längre livslängd för din maskin.

Genom vårt användarvänliga system PROSIS hittar du snabbt all nödvändig information om reservdelar på CD. Prosis innehåller reservdelskataloger och serviceinformation om i stort sett samtliga Volvo Construction Equipment produkter.





Gemensamma komponenter

Många reservdelar är gemensamma för olika Volvofordon, vilket bidrar till god service- och underhållsekonomi.

Tillgängliga reservdelar

Volvos globala organisation gör att vi snabbt kan distribuera reservdelar, var du än befinner dig.

Kompetenta mekaniker

Överallt i världen finns återförsäljare med kompetenta mekaniker utbildade av Volvo.

Fördelaktiga serviceavtal

Volvo erbjuder olika typer av serviceverktyg och flera förmånliga service- och supportavtal.



VOLVO A35D OCH A40D I DETALJ

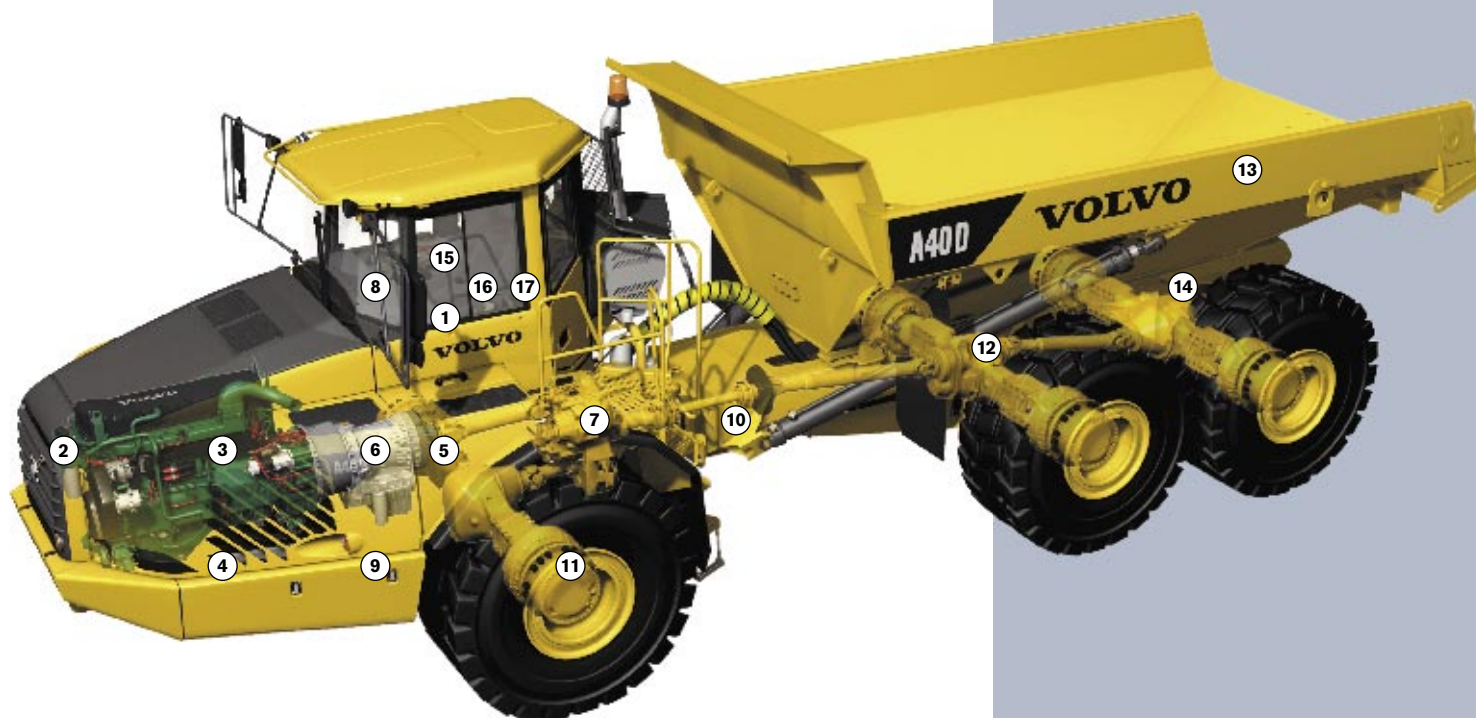
Volvo's ramstyrda dumprar är utrustade med korrekt matchad drivlina för optimalt utnyttjande av motor-effekt, vridmoment och dragkraft. Korrekt matchade komponenter av Volvo-design som utvecklats särskilt för att användas i dumprar. Detta ger maximal prestanda, hög produktivitet, låg bränsleförbrukning och lång livslängd.

Servicevänlighet

- 1** Ingen daglig- eller veckovis smörjning
Det elektroniska informationssystemet Contronic övervakar alla vätskenivåer, vilket minskar tiden för daglig- och veckotillsyn. Tid till nästa service och information om vitala fordonssystem visas för föraren på instrumentpanelen.
- 2** Utmärkt servicetillgänglighet
Nedfällbar serviceplattform fram med intergrerad stege och motorhuv med en öppningsvinkel på 90° gör hela motorrummet lättillgängligt. Filter och avtappningspunkter är lättåtkomliga vid service.
- 3** Produktivitet och effektivitet
Högeffektiv lågemissionsmotor
Volvos raka 6-cylindriga, elektroniskt styrda direktinsprutade, turboladdade 4-takts lågemissionsdiesel med Intercooler genererar högt vridmoment vid låga varvtal detta ger snabb respons vid gaspådrag och låga avgasemissioner som uppfyller alla befintliga krav.
- 4** Kylsystem med hög kapacitet
Hydrauliskt driven, sidmonterad kylfläkt med reglerbar hastighet förbrukar energi vilket sparar energi och bränsle.
- 5** Bromsar och retarder
Tvåkrets helhydraulisk färdbroms med inkapslade, oljekylida skivbromsar på alla axlar. Separat bromskylning för varje axel. Lättanvänd retarder ger mindre slitage på färdbromsar och lägre driftkostnader.
- 6** Volvo drivlina
Korrekt matchade komponenter av Volvo-design som utvecklats särskilt för att användas i dumprar. Låga kraftförluster och lång livslängd.
- 7** Specialbyggd fördelningsväxellåda
Högsta möjliga hastighet och stor dragkraft under alla arbetsförhållanden. God markfrigång.
- 8** Volvos unika självkompenserande hydromekaniska styrning
Exakt och säker styrning i hög hastighet ger bättre produktivitet. Lätt och snabb styrning med endast 3,4 rattvarv mellan fulla styrutslag vid manövrering i låga farter och krävande förhållanden.
- 9** Hydraulsystem i toppklass
Kolvpumpar med variabelt displacement förbrukar energi endast när de används. En markberoende variabel kolvpump för reservstyrning är monterad på fördelningsväxellådan.
- 10** Roterande ramled
Roterande ramled och ramstyrning ger god dragkraft, hög framkomlighet i terräng och mindre påfrestningar på ramarna även i extremt krävande terräng. Högt placerad ramled ger överlägsen markfrigång och stabilitet.
- 11** Våldimensionerade axlar
Specialbyggd differentialspärr med 100-procentig låsning av klockopplingstyp.
- 12** 6x4 eller 6x6 med fem arbetslägen
Fem lättanvända drivningskombinationer för alla arbetsförhållanden ger mindre bränsleförbrukning och lägre slitage på drivlina och hjul. Inkopplingsbara under drift.
- 13** Korg i höghållfast stål 400 HB
Hög slas och tippel med en tippvinkel på 70° eller mer gör att lasten stannar bättre i korgen och gör det enklare att tömma den.
- 14** Underhållsfri fjädring
Framaxel med oberoende hjulrörelser tack vare en trepunktsupphängning bestående av gummifjädrar och stötdämpare.
Bygelmonterad bakre boggibalk med två A-ramar ger stora hjulrörelser och låga påkänningar på ramen. Låg infästningspunkt ger bättre stabilitet.
- 15** Volvo Last & Tipp Broms
Med Volvos patenterade Last & Tipp broms maximeras ergonomin och optimeras produktiviteten. När dumpern är i position för lastning eller tömning räcker det med en knapptryckning för att aktivera färdbromsarna på boggiaxlarna och ställa transmissionen i Neutralläge.

Låg driftskostnad

Alla huvudkomponenter till Volvos dumptrar är utvecklade av Volvo, inkludera drivlina, ram, hytt, elkomponenter och programvara. Resultatet blir högre produktivitet, högre tillförlitlighet och servicevänlighet. Allt för att reducera driftkostnaden.



Komfort och säkerhet

16 Överlägsen förarmiljö

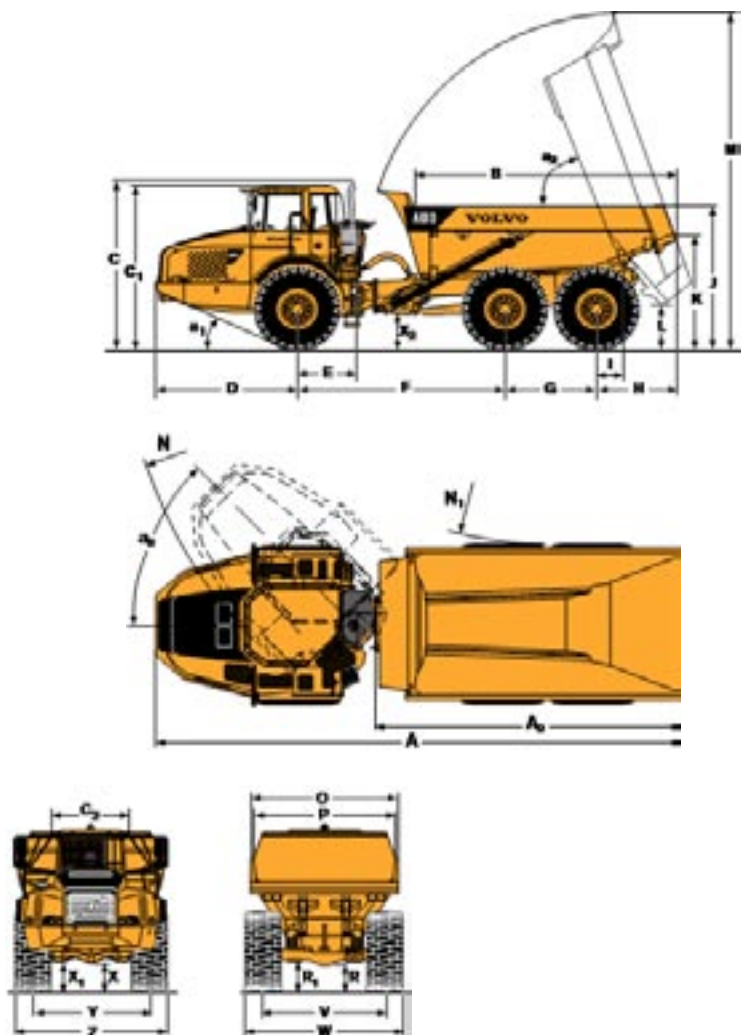
Volvos hytt är en säker, komfortabel, effektiv och ROPS/FOPS-certifierad förarmiljö, ergonomiskt utvecklad för hög förarkomfort och vidvinkelsikt framåt. Bred tröskellös dörröppning med ergonomiskt insteg. En rymlig och bekväm hytt där föraren är placerad i maskinens mitt ovanför framaxeln ger en hög produktivitet från skiftets början till slut.

Ergonomiskt placerade manöverorgan, luftkonditionering, luftfjädrade säten samt en ratt som kan ställas in både i höjdläge och till bekväm vinkel gör arbetet mindre ansträngande och bidrar till högre säkerhet. Filterad intagsluft och fläkt med fyra hastigheter. Övertryck i hytten håller förarens arbetsmiljö ren.

17 Förarkommunikationssystem

Det användarvänliga förarkommunikationssystemet ger enkel och lättfattad information. Alla vitala fordonssystem övervakas kontinuerligt och information visas på instrumentpanelen om problem uppstår. Serviceteknikerns arbete blir mer effektivt genom Contronics serviceprogram eller programvaran Matris för att ladda ner information som är lagrad i Contronics-systemet.

SPECIFIKATIONER



Lastkapacitet		
	A35D	A40D
Standard Korg		
Lastkapacitet	32 500 kg	37 000 kg
Korg, struken	15,2 m ³	16,9 m ³
Korg, rågad	20,0 m ³	22,5 m ³
Med överhängd baklucka		
Korg, struken	15,5 m ³	17,2 m ³
Korg, rågad	20,7 m ³	23,2 m ³

Korgvolym enligt SAE 2:1

Vikter		
Hjul	A35D 26,5R25*	A40D 29,5R25**
Tjänstevikt olastad		
Fram	15 320 kg	16 300 kg
Bak	12 980 kg	14 970 kg
Totalt	28 300 kg	31 270 kg
Nyttolast		
Fram	32 500 kg	37 000 kg
Totalvikt		
Fram	17 770 kg	19 170 kg
Bak	43 030 kg	49 100 kg
Totalt	60 800 kg	68 270 kg

Olastad vikt inkluderar förare och alla vätskor

*) A35D med hjul 775/65R29, lägg till 200 kg /axel

**) A40D med hjul 875/65R29, lägg till 300 kg /axel

Pos	Metrisk (mm)	
	A35D	A40D
A	11 178	11 287
A ₂	6 224	6 428
B	5 527	5 730
C	3 681	3 746
C ₁	3 560	3 626
C ₂	1 768	1 768
C ₃	3 987	4 093
D	3 103	3 103
E	1 275	1 275
F	4 501	4 448
G	1 820	1 940
H	1 754	1 796
I	725	638
J	2 912	3 075
K	2 302	2 492
L	915	906
M	7 242	7 384
N	8 720	8 863
N ₁	4 397	4 238
O	3 103	3 268
P	2 870	3 078
R	584	654
R ₁	670	751
U	3 528	3 590
V	2 515	2 636
V*	2 625	-----
W	3 208	3 432
W*)**	3 410	3 570
X	572	617
X ₁	606	639
X ₂	720	765
Y	2 515	2 636
Y*	2 625	-----
Z	3 208	3 432
Z*)**	3 410	3 570
a ₁	23°	25°
a ₂	70°	70°
a ₃	45°	45°

A35D: Olastad med hjul 26,5R25

A40D: Olastad med hjul 29,5R29

*) A35D med hjul 775/65R29

**) A40D med hjul 875/65R29

Korgmaterial	
Framstam	8 mm
Sidor	12 mm
Botten	14 mm
Slas	16 mm
Sträckgräns	1000 N/mm ²
Brottgräns	1250 N/mm ²
Hårdhet	400 HB

Marktryck				
	A35D		A40D	
Hjul	26,5R25	775/65R29	29,5R25	875/65R29
Olastad				
Fram	128 kPa	110 kPa	115 kPa	100 kPa
Bak	54 kPa	46 kPa	53 kPa	47 kPa
Lastad				
Fram	149 kPa	128 kPa	135 kPa	118 kPa
Bak	180 kPa	153 kPa	172 kPa	150 kPa

Vid nedsjunkning med 15% av hjulets radie och med specificerade vikter.

Hastighet		
Lågväxel, framåt		
1		6 km/h
2		9 km/h
3		16 km/h
4		24 km/h
5		31 km/h
6		41 km/h
Uppväxling till 6:e växel, högläge		
6		55 km/h
Högväxel, framåt		
1		9 km/h
2		13 km/h
3		23 km/h
4		33 km/h
5		42 km/h
6		55 km/h
Lågväxel, bakåt		
1		6 km/h
2		10 km/h
Högväxel, bakåt		
1		8 km/h
2		14 km/h

Motor

D12D är emissionscertifierad som en familjemotor med följande effektdata:

Nominell effekt vid	31,7 r/s (1 900 rpm)
SAE J1995 Brutto	280 kW (381 hk)
Max vridmoment vid	20 r/s (1 200 r/min)
SAE J1995 Brutto	2100 Nm (1549 lb ft)

A35D

Fabrikat, modell	Volvo D12D AAE2*/AAE3**
Max effekt vid	30 r/s (1 800 r/min)
SAE J1995 Brutto	289 kW (393 hk)
Svänghjulseffekt vid	30 r/s (1 800 r/min)
SAE J1349 Netto, DIN 6271***	285 kW (388 hk)
Max vridmoment vid	20 r/s (1 200 r/min)
SAE J1995 Brutto	1 950 Nm
SAE J1349 Netto, DIN 6271***	1 915 Nm
Cylindervolym, totalt	12 l

Med fläkten på maxvarv, utvecklas 277 kW (377 hk) och 1 860 Nm, vilket överensstämmer med DIN 70020.

Volym		
	A35D	A40D
	Liter	Liter
Oljevolym, motor	50	50
Bränsletank	480	480
Kylsystem	117	117
Transmission, totalt	48,5	48,5
Fördelningsväxellåda	10,5	10,5
Oljevolym, axel, per axel	48	55
Bromskyltank	- - -	103
Hydraultank	250	250

A40DD

Fabrikat, modell	Volvo D12D ABE2*/ABE3**
Max effekt vid	30 r/s (1 800 r/min)
SAE J1995 Brutto	313 kW (426 hk)
Svänghjulseffekt vid	30 r/s (1 800 r/min)
SAE J1349 Netto, DIN 6271***	309 kW (420 hk)
Max vridmoment vid	20 r/s (1 200 r/min)
SAE J1995 Brutto	2 100 Nm
SAE J1349 Netto, DIN 6271***	2 056 Nm
Cylindervolym, totalt	12 l

Med fläkten på maxvarv, utvecklas 301 kW (409 hk) och 2 010 Nm, vilket överensstämmer med DIN 70020.

*) Uppfyller US (EPA) Tier 2, California (CARB) Tier 2 and Europe (EU) Stage II.
 **) Uppfyller US (EPA) Tier 3
 ***) med fläkten på normalvarv.

Motorbroms: Avgasbroms.

Elsystem

Alla kablar, kopplingsstycken och stift är märkta. Ledningarna är kapslade i plaströr och infästa i ramarna. Halogen strålkastare, fördragna ledningar för extrautrustning. Kopplingsstycken uppfyller kapslingsklass IP67 för vattentätighet där så behövs.

Spänning	24 V
Batterikapacitet	2x170 Ah
Generatoreffekt	2,24 kW (80 A)
Startmotoreffekt	7,2 kW (10 hp)

Drivlina

	A35D	A40D
Momentomvandlare	1,95:1	1,95:1
Transmission, Volvo	PT 1860	PT 1860
Dropbox	FL 992	FL 1002
Axlar, Volvo	AH 64	AH 71

Bromssystem

A35D: Tvårets helhydraulisk färdbröms med skivbromsar på alla axla. Väl skyddade/inbyggda komponenter. Uppfyller ISO 3450 and SAE J1473 vid maskinens totalvikt.

A40D: Tvårets helhydraulisk färdbröms med inkapslade, oljekylta skivbromsar på alla axlar. Separat bromskylning för varje axel. Uppfyller ISO 3450 and SAE J1473 vid maskinens totalvikt.

Kretsindelning: En krets för framaxeln och en för boggiaxlarna.

Parkeringsbroms: Fjäderansatt, tryckluft-manövrerad skivbroms på kardanaxeln, dimensionerad för att hålla lastat fordon i lutningar upp till 18%. När parkeringsbromsen är aktiverad är långsgående differentialen låst.

Kompressor: Kugghjuldriven av motor-transmissionen.

Retarder: Hydraulisk, steglöst reglerbar, integrerad i transmissionen.

Styrsystem

Cylindrar: Två dubbelverkande styrcylindrar.

Reservstyrning: Uppfyller ISO 5010 vid maskinens totalvikt.

Styrvinkel: 3,4 rattvarv mellan fulla styrutslag, ±45°

Hytt

ROPS/FOPS godkänd: enligt (ISO 3471, SAE J1040) / (ISO 3449, SAE J231) standard.

Ljudnivå i hytt: ISO 6396 72 dB (A)

Hydraulsystem

Pumpar: Sex motorberoende variabla kolvpumpar monterade på ett svänghjulskraftuttag. En markberoende variabel kolvpump för reservstyrning monterad på fördelningsväxellådan.

Filter: Ett glasfiberfilter med magnetkärna.

Pumpkapacitet/pump:	A35D	A40D
Motorberoende, l/min	132	132
Markberoende, l/min	210	181
vid varvtal, r/s	51,8	44,7
Arbetstryck, MPa	25	25

Last & Tipssystem

Load and dump brake: Med motorn igång aktiveras färdbrömsarna på boggieaxlarna och transmissionen ställs i neutralläge genom en knapptryckning.

Cylindrar: Två enstegs, dubbelverkande tippcylindrar.

Tippvinkel	70°
Tiptid med last	12 s
Sänktid	10 s

UTRUSTNING

Standardutrustning Volvo A35D – A40D

Säkerhet

ROPS/ FOPS hytt
Serviceplattform för enkel skötsel
Halkskydd på huv och skärmar
Varningsblinkers
Signalhorn
Skyddsgaller för bakre vindruta
Bakspeglar
75 mm brett rullbälte
Reservstyrning
Styrledslåsning
Tippledslåsning
Vindrutetorkare med intervallfunktion
Vindrutespolare
Skyddsräcken på skärmarna

Komfort

Ställbar ratt
Värmeaggregat med filtrerad friskluft och defroster
Takkonsol för radio
Solskydd
Tonat glas
Mugghållare /förvaringsfack
Cigarettändare
Askkop
Plats för kyl-/värmebox
Förvaringsutrymmen
Instruktörssits med rullbälte

Motor

Elektroniskt styrd direktinsprutning
Turboladdad, intercooler
Oljeavtappningsslang
Filterpanel för enkel åtkomst
Förvärmning för bättre kallstart
Avgasbroms

Elsystem

Växelströmgenerator 80 A
Batterifrånskiljare
EI-uttag, 24 V för kyl-/värmebox
Belysning:
• Huvudstrålkastare, hel-/halvljus
• Parkeringsljus
• Körriktningsvisare
• Bakljus
• Backljus
• Bromsljus
• Hyttbelysning
• Instrumentbelysning

Förarkommunikation

Mätare för:
• Hastighet
• Motorvarvtal
• Bromstryck
• Bränsle
• Transmissionsoljetemperatur

Varningslampor grupperade för enkel avläsning

Centralvarning (3 nivåer) för alla viktiga funktioner

Centralt placerat förarkommunikationssystem:

- Automatisk kontroll innan start
- Körinformation, lättillgänglig meny
- Felsökningsdiagnostik
- Timräknare
- Klocka
- Maskininställningar

Drivlina

Helautomatisk växellåda
Momentomvandlare med automatisk lock-up
Fördelningsväxellåda, enstegsutförande
Hydraulisk, variabel retarder
6x4 eller 6x6 drivningskombination
100% långsgående differentialspärr
100% differentialspärr på alla axlar

Bromsar

A35D

Tvåkrets helhydraulisk färdbröms med skivbromsar på alla axlar.

A40D

Tvåkrets helhydraulisk färdbröms med inkapslade, oljekylida skivbromsar på alla axlar. Separat bromskyllning för varje axel.

Avgasbroms, aktivering integrerad i bromspedalen
Parkeringsbroms på kardanaxeln.

Last och tipsystem

Korg förberedd med avgaskanaler
Last och tippbroms

Hjul

A35D: 26.5R25
A40D: 29.5R25

Yttre utrustning

Bakre stänkskydd

Övrigt

Lufftork
Verktyslåda

Extrautrustning Volvo A35D – A40D

(Standard på vissa marknader)

Säkerhet

Brandsläckare med första hjälpenkudde

Service och underhåll

Verktygssats med ringpumpningsutrustning
Elektrisk huvöppning

Motor

Extra luffrenare
Elektrisk motorvärmare (120V or 240V)
Yttre nödstopp
Fördrojd motoravstängning

Elsystem

Arbetsbelysning framåt, takmontage
Arbetsbelysning bakåt, skärmontage
Roterande varningsljus med fällbart fäste
Backlarm
Backningskamera med monitor
Stöldskydd (förhindrar start av motor)
Huvudstrålkastare för vänstertrafik

Hytt

Mekanisk- eller lufftjädrad, eluppvärmd, fullt justerbar förarstol
Eluppvärmda bakspeglar
Installationsats, motorvärmare (120V or 240V)
Solskyddsfilm
Radio
Luftkonditionering

Bromsar

A35D: helhydrauliska, oljeskylda, våta skivbromsar
Bromsskydd

Korg

Korguppvärmning
Extra rasskydd, fram
Överhängd baklucka, wiremanövrerad
Slitplåtar, lösleverans

Hjul

A35D: 775/65R29
A40D: 875/65R29

Yttre utrustning

A40D: skärmbreddare (för 875/65R29 däck)

Övrigt

Syntetisk hydraulolja (biologiskt nedbrytbar)
Olje- och slangats för arktiskt klimat



Volvos anläggningsmaskiner är unika. De är designade och utformade för sin uppgift. Volvo har mer än 170 års erfarenhet av ingenjörskonst. En ingenjörskonst där vår miljö och de som använder maskinerna sätts i främsta ledet. Resultatet är säkra, bekväma och effektiva maskiner. Från vår mångåriga erfarenhet har det vuxit fram en bred maskinpark och ett globalt servicenät som hjälper dig att uträtta mer. Människor runt om i världen är stolta över att använda Volvo. Vi är stolta över det som gör Volvo unikt. **More care. Built in.**



Alla produkter marknadsföres inte på samtliga marknader. Vi förbehåller oss rätt till ändringar i specifikation och utförande utan särskilt meddelande. Illustrationerna visar ej alltid maskin i standardutförande.

VOLVO

Construction Equipment
www.volvo.com

Ref. No. 12 A 100 1925
Printed in Sweden 2005.03-3,0
Volvo, Braås

Swedish
ART