

**VOLVO ARTICULATED HAULERS**

# **SPECIALMASKINER**



**VOLVO**

# Standardmaskiner för specialapplikationer

Robusta och terränggående, effektiva, lättkörda med lågt marktryck samt inte minst ekonomiska.

Volvos ramstyrda dumprar är en perfekt plattform för många olika typer av specialmaskiner: Alltifrån industriella transporter till sophantering och skogsbruk.

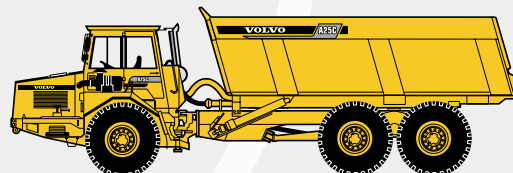
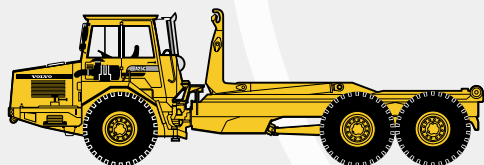
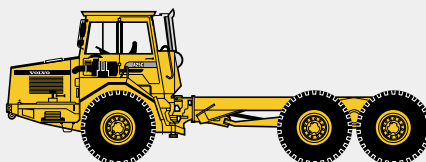
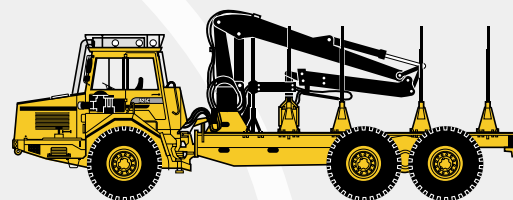
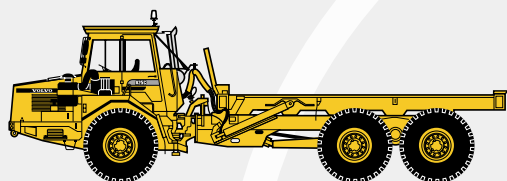
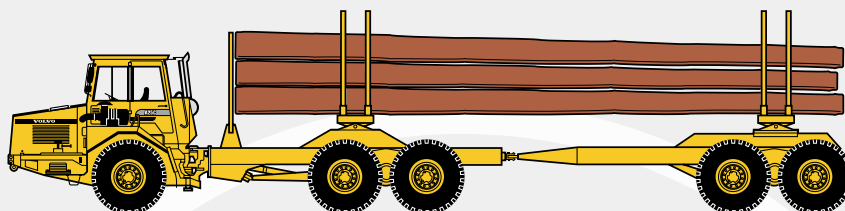
Fördelarna med att utgå från en standardmaskin – istället för att specialbygga från grunden – är många:

- Driftekonomin är densamma som för standardmaskinen. I Volvos fall den bästa tänkbara.
- Tillförlitligheten är dokumenterad och välkänd. Maskinen

drabbas inte av några oväntade inkörningsproblem.

- Service och reservdelar finns tillgängligt över hela världen genom Volvos globala nät av återförsäljare. Ekonomiskt och tryggt.

- Lättkörd med effektiv förarmiljö. Bidrar till högre produktivitet och ökad säkerhet.



## Volvo A25C

Basen för de flesta av Volvos specialmaskiner är allhjulsdrivna A25C – världens vanligaste ramstyrda dumper. En mycket beprövad och effektiv maskin med Volvo-lågmissionsdieselmotor som drivkälla.



A25C 4x4 Turn Around är anpassad för arbete i tunnlar och gruvor. Tack vare vändhjulen kan den vända även i mycket trånga gångar, vilket gör den effektiv och säker – föraren behöver inte backa långa sträckor



A25C 6x6 utrustad för arbete i gruva under jord. Den ramstyrda dumpern är ett mycket effektivt och ekonomiskt alternativ till specialmaskiner i de flesta gruvapplikationer.



A25C Trailer Carrier hos Avesta Polaris stålverk i Sverige.



På Sumatra, Indonesien, använder operatören P.T Bukit Sunur A35C Coal Hauler för att transportera kol. Korgen är specialbyggd för material med låg densitet och rymmer hela 36 kubikmeter.



A30C 6x6 Hook Lift som används av Horn&Co hos Krupp (Edelstahlprofile) GmbH i Siegen, Tyskland. Maskinen används först och främst till att transportera slagg, men kan också användas för andra typer av transporter på stålverket tack vare lastväxlersystemet.



A25C Trailer Carrier hos Sandviken Steel i Sverige. Dragaren är anpassad för industriella transporter och klarar tågvikter på upp till 100 ton.



Servicefordon baserad på A35C som transporterar bränsle, kylvätska och smörjmedel till stora tippruckar på +130 ton. Tack vare fina terrängegenskaper tar den sig fram till tippruckarna var de än befinner sig i det väldiga dagbrottet i Hunter Valley, New South Wales, Australien.



Två av 10 stycken A25C Container Hauler som sysslar med sophantering i Hong Kong. Tack vare deras låga marktryck kan de säkert ta sig fram överallt på soptippen.



A25C Timber Hauler på en eucalyptusplantering i Brasilien. Maskinen klarar att hantera stora volymer timmer, både på väg och i rängren, vilket gör den mycket flexibel och kostnadseffektiv.



A25C Hook Lift på en återvinningsanläggning i Vasa, Finland. Lastväxlaren gör det möjligt att använda samma maskin till många olika uppgifter.





**VOLVO**  
Volvo Construction Equipment