

VOLVOS RAMSTYRDA DUMPRAR
TRANSPORTLÖSNINGAR



MORE CARE. BUILT IN.



BEPRÖVAD TEKNIK – INNOVATIVA LÖSNINGAR

Det var Volvo som utvecklade dumperkonceptet på 1960-talet, och vi har lett utvecklingen ända sedan dess. Den unika ramstyrningen och den roterande ramleden gör att dragfordonet och vagnen kan röra sig oberoende av varandra, vilket ger oslagbar manövrerbarhet. Denna sinnrika lösning är grunden för den ramstyrda dumpers framgångar i krävande miljöer, samt nyckeln till många olika transportjobb med högt ställda krav. Det är därför fler och fler kunder väljer Volvos ramstyrda dumprar för många olika tillämpningar där manövrerbarhet, flexibilitet och kapacitet under svåra förhållanden är avgörande.

Byggt för långsiktig lönsamhet och tillfredsställelse i arbetet

En ramstyrd dumper från Volvo tar dig bekvämt och säkert genom tuffa terrängförhållanden, också med full last. Och där det finns vägar kan du öka hastigheten. Allt som allt resulterar det i högsta möjliga lönsamhet.

Lägg därtill en förarmiljö i världsklass i Volvo Care Cab och Volvos egen-utvecklade drivlina, som kombinerar stränga miljökrav

med maximal effekt och dragkraft. Det är grundvalen för dagens och morgondagens moderna och effektiva transportlösningar. Kontakta din Volvo Construction Equipment-återförsäljare om du vill ha mer information om olika transportlösningar som bygger på Volvos beprövade dumperkoncept.





ANTA NYA UTMANINGAR

I grunden handlar det om lönsamhet: Att kunna transportera stora volymer på ett smidigt och effektivt sätt, till lägsta möjliga kostnad. Volvos ramstyrda dumprar är det självklara valet när kraven är höga: När hög tillgänglighet är ett krav och jobbet måste utföras i ett påfrestande klimat och svår terräng. Med sin mångsidighet har den ramstyrda dumpern blivit en flexibel universalsmaskin som sätter standarden för övriga transportlösningar.

Betrodd i många tillämpningar

Genom åren har Volvos dumperkoncept visat sig perfekt för olika typer av jordförflyttning vid större anläggningsprojekt, till exempel väg- och dammanläggning. Men den ramstyrda dumpern är även en idealisk lösning i många andra tillämpningar, arbete i sand- och grustag, stenbrott och gruvor, bara för att ta några exempel.

Den gemensamma nämnaren för alla dessa arbetsplatser är att de ofta har krävande last- och tippningsplatser, stora materialvolymer som ska transporteras och arbetsområden som ofta inte har några vägar - men ändå måste fordonen kunna hålla hög hastighet där det finns vägar.

Lastkorgen är den traditionella tillämpningen för en ramstyrd dumper från Volvo, men flera andra nya och effektiva transportlösningar har utvecklats under åren.

En plattform, många alternativ

I dag är Volvos ramstyrda dumper en plattform för många olika tillämpningar. Grunden är vårt transportkoncept som består av en dragare och en tvåhjulig eller fyrehjulig vagn. Lastkorgen kan ersättas med anpassade påbyggnader för att uppfylla olika behov.

Resultatet är effektiva lösningar som passar t.ex. avfallshantering, industriella transporter, skogsbruk och containertransporter. Alla dessa olika varianter bibehåller dock fördelarna med grundkonceptet: Såväl prestanda, tillförlitlighet och driftsekonomi som Volvo originalservice och snabb leverans av reservdelar.





TVÅ EXEMPEL PÅ LYCKADE TILLÄMPNINGAR

En komplett transportlösning

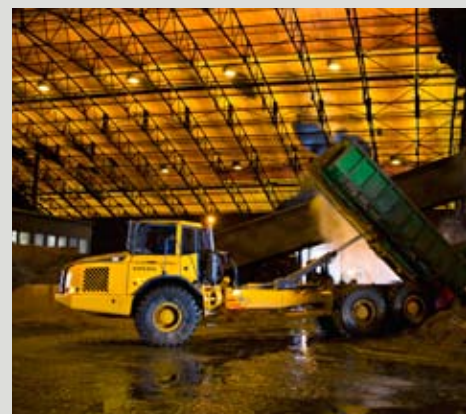
Vid den moderna återvinningsanläggningen utanför Hamburg i Tyskland sorteras och komposteras avfall med avancerad teknik och Volvos ramstyrda dumprar som en naturlig del av verksamheten.

Komposteringen är uppdelad i flera steg för att processen ska gå snabbare. Avfallet flyttas i containrar och för det jobbet är Volvos ramstyrda dumprar, med ramstyrningen och den utmärkta manövrerbarheten, den perfekta lösningen. Deras dumprar ur C- och D-serien har med tiden samlat på sig mer än 20 000 drifttimmar. Via den lokala Volvo-handlaren har man beställt en ny A25E med lastväxlare från en erfaren lokal påbyggare. Eftersom påbyggarna har direkt tillgång till Volvos ritningar och specifikationer, kan de leverera effektiva och tillförlitliga lösningar. Detta arrangemang ger kunden flera fördelar: Både en komplett transportlösning som bygger på Volvos beprövade dumperkoncept och lokalt stöd och service från Volvos återförsäljare och deras affärspartners.

Universalmaskin med flexibilitet

I kopparsmältverket i Björneborg, Finland arbetar en Volvo A30E med lastväxlare som en flexibel universalmaskin. Dumpern hanterar containrar med byggnadsmaterial, avfall och mycket, mycket annat. Men dess huvuduppgift är att transportera slagg inom fabriksområdet.

Slaggen lastas i lösflak i trånga utrymmen mellan olika processanläggningar, där dumperns manövrerbarhet gör arbetet snabbt och effektivt. Sedan fraktas slaggen ungefär två kilometer innan den slutligen tippas.





EN PARTNER ATT LITA PÅ

Överlägsen förarmiljö

- En rymlig och bekväm hytt med föraren placerad i mitten bidrar till hög produktivitet under ett helt skift.
- Ergonomiskt placerade instrument och reglage, luftkonditionering, luftfjädrade säten med en ratt som kan ställas in både i höjdlöd och till bekväm vinkel samt stort siktfält framåt gör arbetet mindre ansträngande och bidrar till högre säkerhet.

Kylsystem med hög kapacitet

- Den sidomonterade kylfläkten med reglerbar hastighet drivs hydrauliskt och förbrukar energi endast när det behövs, vilket sparar energi och bränsle.

Grill med nedfällbar serviceplattform

- Väl samlade motorfilter och utifrån lättåtkomliga oljeavtappningar förenklar och förkortar tiden som går åt för service. Contronic-systemet övervakar vätskenivåer och system elektroniskt för enkel service och felsökning.

Volvos unika självkompenserande hydromekaniska styrning

- Kraftfull och exakt styrning för säker drift och hög produktivitet.

Anpassad fördelningsväxellåda

- Välbeprövad rak fördelningsväxellåda ger utmärkt markfrigång, stabilitet och låga interna effektförluster.

Hydraulsystem i toppklass

- Kolvpumpar med variabelt displacement förbrukar energi bara när de används.
- Arbetshydraulik tillgängligt för specifika påbyggnader.



Fem drivkombinationer, inklusive unika 6x4

- Lättanvända drivkombinationer för alla arbetsförhållanden minskar bränsleförbrukningen och slitage på drivlina och däck samt ökar rörligheten i terräng.
- Automatisk dragkraftfördelning (ATC) förenklar körningen, ger däcken längre livslängd och minskar bränsleförbrukningen.



Ramförlängning

- Bakramens förlängning ger flexibilitet att använda längre container- och lastväxlarversioner. Finns i två längder: 1,2 m för 5 400 mm hjulbas och 1,7 m för 5 900 mm hjulbas. Eftersom den är fastskruvad kan maskinen konverteras till en standarddumper vid behov (finns för A25E-A30E).

Underhållsfri fjädring

- Den bygelmonterade boggiebalken ger stora hjulrörelser och låg belastning på ramen, låg fästpunkt ger bra stabilitet.
- Alla axlar har trepunktsupphängning, vilket möjliggör oberoende hjulrörelser.



Volvo-drivlina

- Korrekt matchade komponenter av Volvo-design som utvecklats särskilt för att användas i dumprar. Låga kraftförluster och lång livslängd.
- Växellådan ger alltid mjuka växlingar och hög dragkraft. (6-växlad: A25E och A30E, 9-växlad: A35E och A40E)

Stora, breda däck

- Lågt marktryck.
- God komfort och framkomlighet i terrängen.

Bromsar och retarder

- Effektiva och lättanvända bromsar och retarder i olika kombinationer.

NIO SÄTT ATT FÖRBÄTTRA MASKINENS KAPACITET



Ett urval av Volvo extrautrustning

Extra arbetsbelysning

Tak- och skärm monterad arbetsbelysning.

Anpassningsbar hydraulik

Standardhydrauliken kan anpassas till externa hydraulikutrustningar med öppet eller stängt center.

Backkamera

Kamerasystemet för bakåtsikt minskar de döda vinklarna, förbättrar säkerheten på arbetsplatsen och förarkomforten vid backning.

Luftförrenare för motorn

Luftförrenare av cyklontyp för användning vid dammiga förhållanden. Förlänger luftfiltrens livslängd med bibehållen motorprestanda.

Stöldskydd

En fyrsiffrig kod som matas in via Contronic-knappsatsen skyddar maskinen mot obehörig användning.

Förhöjd tomgång

Höjer motorns tomgångsvarvtal med en strömställare på instrumentpanelen. Användbart för arbetshydraulik. Tomgångsvarvtalet ställs in via Contronic.

Bakrutespolare och torkare

Håller bakrutan ren.

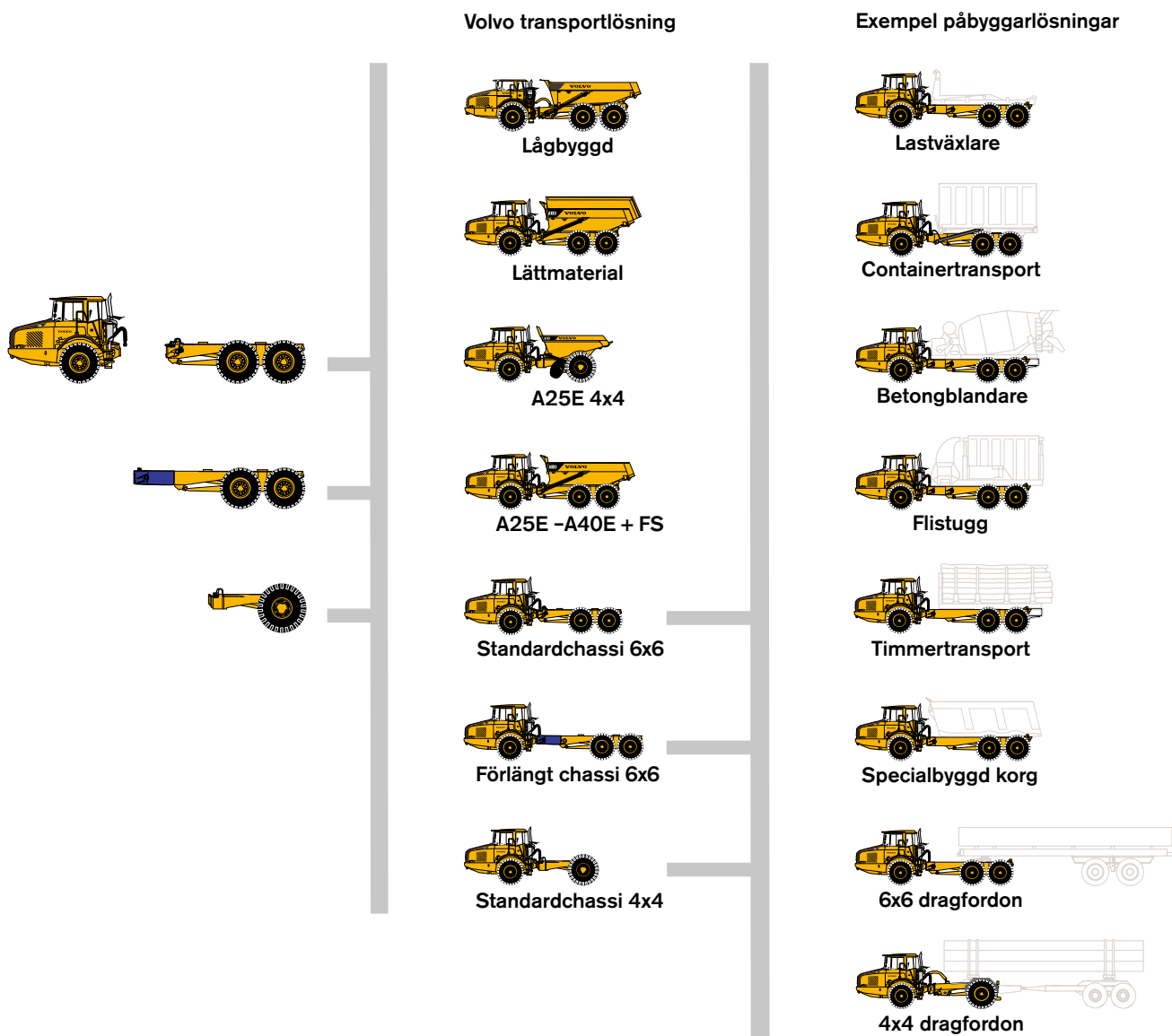
Förlängning av bakramen

Skruvad förlängning av bakramen möjliggör användning av längre containrar eller lastväxlare.

Care Track-telematiksystem

Fjärrövervakning av maskinens position, användning och prestanda. Vidaresändning av felkoder, larm och servicepåminnelser. Position på kartan plus funktioner för geografiska gränser och tidsgränser.

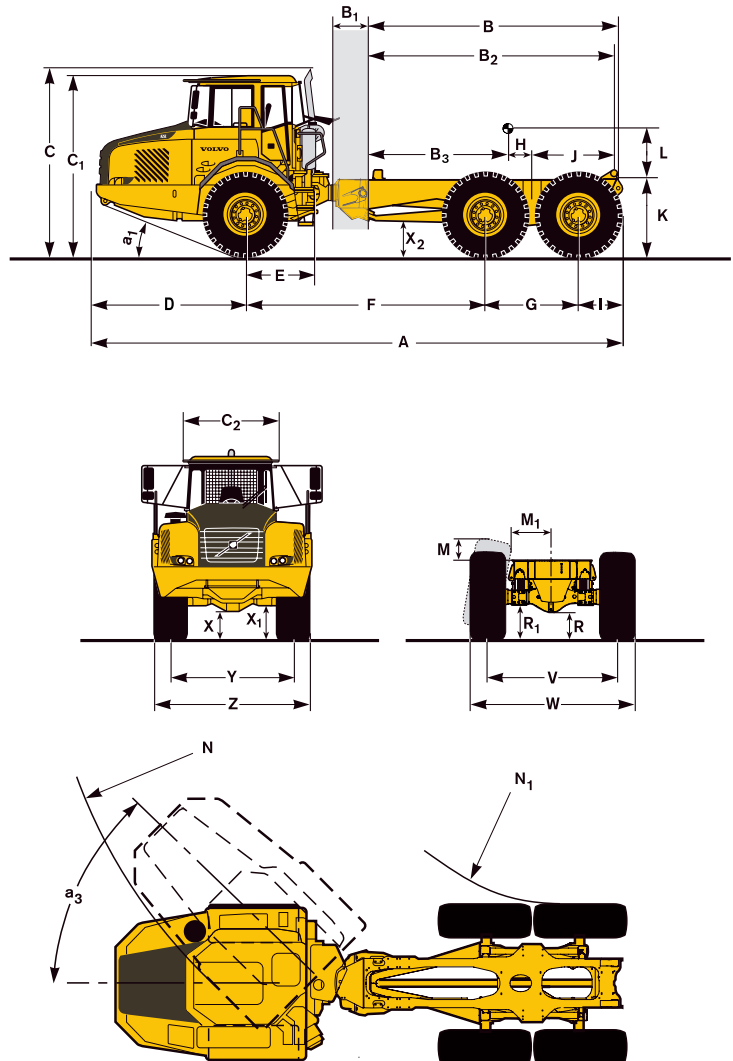
FLEXIBLA VOLVO-LÖSNINGAR FÖR VARJE BEHOV



SPECIFIKATIONER

Mått	Metrisk (mm)		USA (fot tum)		Metrisk (mm)		USA (fot tum)		Metrisk (mm)		USA (fot tum)	
	A25E 6x6		A25E 6x6		A25E 6x6		A25E 6x6		A25E 6x6		A25E 6x6	
	Standard- chassi				HC54				HC59			
A	9410	30' 10"	10620	34' 10"	11120	36' 6"						
B	4520	14' 10"	5720	18' 9"	6220	20' 5"						
B ₁	500	1' 8"	500	1' 8"	500	1' 8"						
B ₂	4420	14' 6"	5620	18' 5"	6120	20' 1"						
B ₃	2554	8' 5"	3692	12' 1"	4169	13' 8"						
C	3428	11' 3"	3428	11' 3"	3428	11' 3"						
C ₁	3318	10' 11"	3318	10' 11"	3318	10' 11"						
C ₂	1768	5' 10"	1768	5' 10"	1768	5' 10"						
D	2764	9' 1"	2764	9' 1"	2764	9' 1"						
E	1210	4' 0"	1210	4' 0"	1210	4' 0"						
F	4175	13' 8"	5375	17' 8"	5875	19' 3"						
G	1670	5' 6"	1670	5' 6"	1670	5' 6"						
H	422	1' 5"	484	1' 7"	507	1' 8"						
I	608	2' 0"	608	2' 0"	608	2' 0"						
J	1444	4' 9"	1444	4' 9"	1444	4' 9"						
K	1400	4' 7"	1400	4' 7"	1400	4' 7"						
L	940	3' 1"	940	3' 1"	940	3' 1"						
M	365	1' 2"	365	1' 2"	365	1' 2"						
M ₁	720	2' 4"	720	2' 4"	720	2' 4"						
N	8105	26' 7"	9670	31' 9"	10360	34' 0"						
N ₁	4079	13' 5"	5270	17' 3"	5770	18' 11"						
R	512	1' 8"	512	1' 8"	512	1' 8"						
R ₁	634	2' 1"	634	2' 1"	634	2' 1"						
V	2258	7' 5"	2258	7' 5"	2258	7' 5"						
W	2859	9' 5"	2859	9' 5"	2859	9' 5"						
X	456	1' 6"	456	1' 6"	456	1' 6"						
X ₁	581	1' 11"	581	1' 11"	581	1' 11"						
X ₂	659	2' 2"	659	2' 2"	659	2' 2"						
Y	2258	7' 5"	2258	7' 5"	2258	7' 5"						
Z	2859	9' 5"	2859	9' 5"	2859	9' 5"						
a ₁	23,5°	23,5°	23,5°	23,5°	23,5°	23,5°						
a ₃	45°	45°	45°	45°	45°	45°						

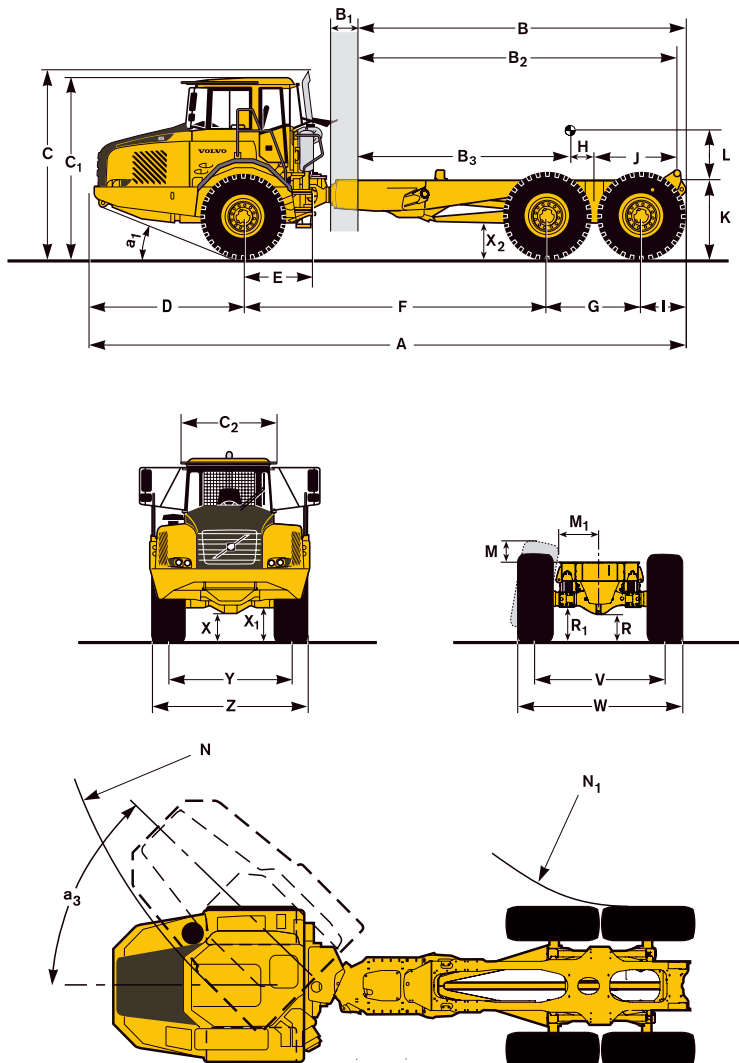
A25E med 23.5R25-däck



	A25E 6x6		A25E 6x6		A25E 6x6	
	Standard- chassi		HC54		HC59	
Chassivikt (utan påbyggnad)						
Fram	11 798 kg	26 010 lb	12 020 kg	26 500 lb	12 096 kg	26 667 lb
Nak	5 985 kg	13 931 lb	6 319 kg	13 931 lb	6 412 kg	14 136 lb
Total	17 783 kg	18 339 lb	18 339 kg	40 431 lb	18 508 kg	40 803 lb
Nyttolast inklusive påbyggnad	27 777 kg	61 238 lb	27 221 kg	600 012 lb	27 052 kg	59 639 lb
Totalvikt (inklusive påbyggnad och nyttolast)						
Fram		14 140 kg				31 173 lb
Bak		34 120 kg				69 269 lb
Total		45 560 kg				100 442 lb

Mått	Metrisk (mm)		USA (fot tum)		Metrisk (mm)		USA (fot tum)	
	A30E 6x6		A30E 6x6		A30E 6x6		A30E 6x6	
	Standard- chassi		HC54		HC59			
A	9410	30' 10"	10620	34' 10"	11120	36' 6"		
B	4520	14' 10"	5720	18' 9"	6220	20' 5"		
B ₁	500	1' 8"	500	1' 8"	500	1' 8"		
B ₂	4420	14' 6"	5620	18' 5"	6120	20' 1"		
B ₃	2517	8' 3"	3713	12' 2"	4105	13' 6"		
C	3428	11' 3"	3428	11' 3"	3428	11' 3"		
C ₁	3318	10' 11"	3318	10' 11"	3318	10' 11"		
C ₂	1768	5' 10"	1768	5' 10"	1768	5' 10"		
D	2764	9' 1"	2764	9' 1"	2764	9' 1"		
E	1210	4' 0"	1210	4' 0"	1210	4' 0"		
F	4175	13' 8"	5375	17' 8"	5875	19' 3"		
G	1670	5' 6"	1670	5' 6"	1670	5' 6"		
H	459	1' 6"	539	1' 9"	571	1' 10"		
I	608	2' 0"	608	2' 0"	608	2' 0"		
J	1444	4' 9"	1444	4' 9"	1444	4' 9"		
K	1400	4' 7"	1400	4' 7"	1400	4' 7"		
L	1005	3' 4"	1005	3' 4"	1005	3' 4"		
M	380	1' 3"	380	1' 3"	380	1' 3"		
M ₁	615	2' 0"	615	2' 0"	615	2' 0"		
N	8105	26' 7"	9711	31' 10"	10401	34' 1"		
N ₁	4037	13' 3"	5229	17' 2"	5729	18' 10"		
R	513	1' 8"	513	1' 8"	513	1' 8"		
R ₁	635	2' 1"	635	2' 1"	635	2' 1"		
V	2216	7' 3"	2216	7' 3"	2216	7' 3"		
W	2941	9' 8"	2941	9' 8"	2941	9' 8"		
X	456	1' 6"	456	1' 6"	456	1' 6"		
X ₁	582	1' 11"	582	1' 11"	582	1' 11"		
X ₂	659	2' 2"	659	2' 2"	659	2' 2"		
Y	2216	7' 3"	2216	7' 3"	2216	7' 3"		
Z	2941	9' 8"	2941	9' 8"	2941	9' 8"		
a ₁	23,5°	23,5°	23,5°	23,5°	23,5°	23,5°		
a ₂	45°	45°	45°	45°	45°	45°		

A30E med 750/65R25-däck

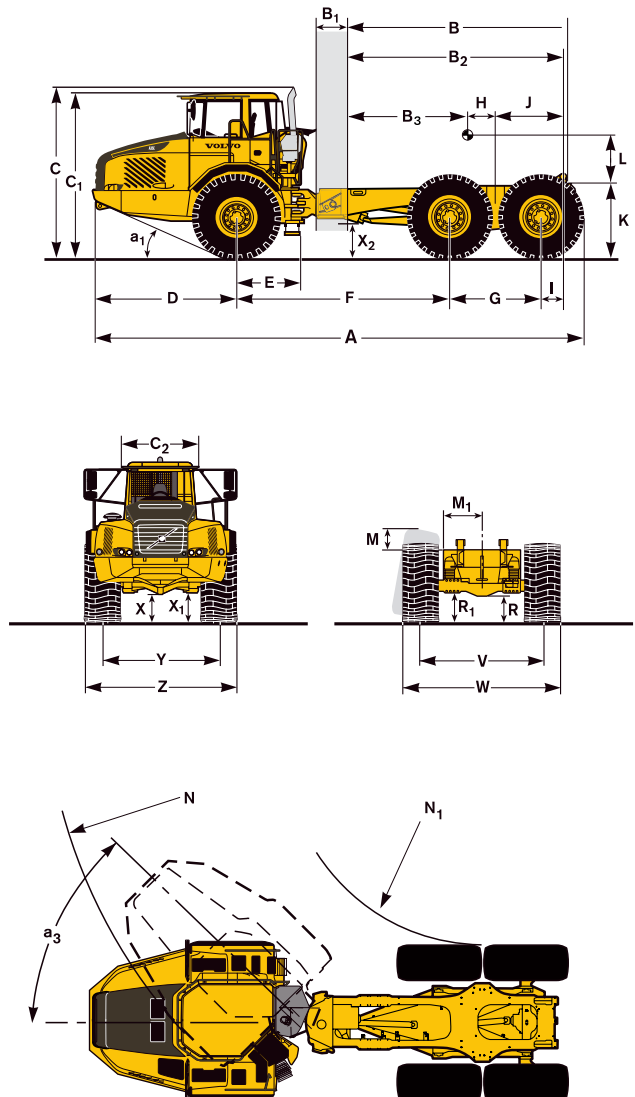


	A30E 6x6		A30E 6x6		A30E 6x6	
	Standard- chassi		HC54		HC59	
Chassivikt (utan påbyggnad)						
Fram	12 028 kg	26 517 lb	12 689 kg	27 974 lb	12 914 kg	28 470 lb
Nak	6 683 kg	14 733 lb	6 569 kg	14 482 lb	6 522 kg	14 379 lb
Total	18 711 kg	4 1251 lb	19 267 kg	42 476 lb	19 436 kg	42 849 lb
Nyttolast inklusive påbyggnad	32 349 kg	71 317 lb	31 793 kg	70 091 lb	31 624 kg	69 719 lb
Totalvikt (inklusive påbyggnad och nyttolast)						
Fram		14 990 kg				33 047 lb
Bak		36 070 kg				79 521 lb
Total		51 060 kg				112 568 lb

SPECIFIKATIONER

	Metrisk (mm)	USA (fot tum ³)	Metrisk (mm)	USA (fot tum ³)
Mått	A35E 6x6		A40E 6x6	
Standard- chassi				
A	10365	34' 0"	10500	34' 5"
B	4945	16' 3"	4850	15' 11"
B ₁	715	2' 4"	715	2' 4"
B ₂	4755	15' 7"	4660	15' 3"
B ₃	2652	8' 8"	2629	8' 8"
C	3716	12' 2"	3768	12' 4"
C ₁	3545	11' 8"	3596	11' 10"
C ₂	1769	5' 10"	1769	5' 10"
D	3101	10' 2"	3101	10' 2"
E	1278	4' 2"	1278	4' 2"
F	4578	15' 0"	4518	14' 10"
G	1820	6' 0"	1940	6' 4"
H	542	1' 9"	565	1' 10"
I	650	2' 2"	495	1' 7"
J	1561	5' 1"	1466	4' 10"
K	1530	5' 0"	1647	5' 5"
L	882	2' 11"	1045	3' 5"
M	355	1' 2"	441	1' 5"
M ₁	785	2' 7"	801	2' 8"
N	8826	28' 11"	8885	29' 2"
N ₁	4423	14' 6"	4335	14' 3"
R	580	1' 11"	628	2' 1"
R ₁	668	2' 2"	716	2' 4"
V	2534	8' 4"	2636	8' 8"
W	3258	10' 8"	3432	11' 3"
X	521	1' 9"	576	1' 11"
X ₁	602	2' 0"	657	2' 2"
X ₂	754	2' 6"	806	2' 8"
Y	2534	8' 4"	2636	8' 8"
Z	3258	10' 8"	3432	11' 3"
a ₁	23,5°	23,5°	23,5°	23,5°
a ₃	45°	45°	45°	45°

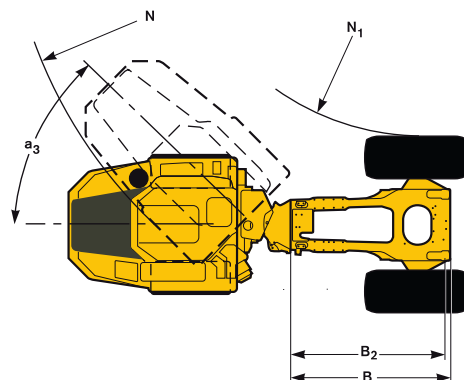
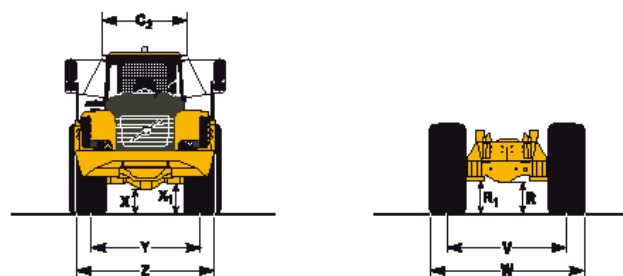
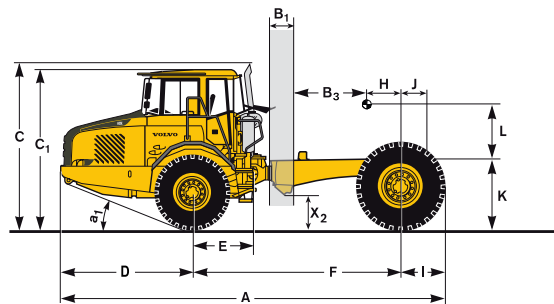
A25E med 23.5R25 däck



	A35E 6x6		A40E 6x6	
Chassivikt (utan påbyggnad)	Standard- chassi		Std. Chassis	
Fram	14 175 kg	31 251 lb	15 053 kg	33 186 lb
Nak	8 985 kg	19 809 lb	9 485 kg	20 911 lb
Total	23 160 kg	51 059 lb	24 538 kg	54 097 lb
Nyttolast inklusive påbyggnad	38 440 kg	84 746 lb	44 662 kg	98 463 lb
Totalvikt (inklusive påbyggnad och nyttolast)				
Fram	17 700 kg	39 022 lb	19 650 kg	43 321 lb
Bak	43 900 kg	96 783 lb	49 550 kg	109 239 lb
Total	61 600 kg	135 805 lb	69 200 kg	152 560 lb

Mått	Metrisk (mm)	USA (fot' tum")
	A25E 4x4	A25E 4x4
A	7941	26' 1"
B	2800	9' 2"
B ₁	500	1' 8"
B ₂	2720	8' 11"
B ₃	1639	5' 5"
C	3470	11' 5"
C ₁	3332	10' 11"
C ₂	1768	5' 10"
D	2766	9' 1"
E	1210	4' 0"
F	4254	13' 11"
H	585	1' 11"
I	921	3' 0"
J	496	1' 8"
K	1425	4' 8"
L	995	3' 3"
N	7092	23' 3"
N ₁	3197	10' 6"
R	637	2' 1"
R ₁	664	2' 2"
V	2374	7' 9"
W	3117	10' 3"
X	461	1' 6"
X ₁	585	1' 11"
X ₂	585	1' 11"
Y	2258	7' 5"
Z	2859	9' 5"
a ₁	23,5°	23,5°
a ₃	45°	45°

A25E 4x4 med däck 23.5R25 (fram) och 29.5R25 (bak)



	A25E 4x4	A25E 4x4
Chassivikt (utan påbyggnad)		
Fram	11 800 kg	26 015 lb
Nak	3 705 kg	8 168 lb
Total	15 505 kg	34 183 lb
Nyttolast inklusive påbyggnad		
Totalvikt (inklusive påbyggnad och nyttolast)	27 965 kg	61 652 lb
Fram	15 560 kg	34 502 lb
Bak	27 820 kg	61 332 lb
Total	43 470 kg	95 834 lb

STANDARDUTRUSTNING

	A25E	A30E	A35E	A40E
Dumperchassi, grundutrustning	•	•	•	•
Hydraulik standard	•	•	•	•

OPTIONAL EQUIPMENT

	A25E	A30E	A35E	A40E
Ramförlängning, skruvad, 1,2 m HC54	•	•		
Ramförlängning, skruvad, 1,7 m HC59	•	•		
Hydraulik öppet center 25 MPa	•	•		
Hydraulik lastkännande 25 MPa	•	•		
Hydraulik öppet center 32,5 MPa	•	•		
Ramledsbroms	•	•		
Vindrutetorkare/spolare, bak	•	•	•	•
CE-dokument	•	•	•	•
Elektrisk anslutning, extra	•	•	•	•



Volvo Construction Equipment är annorlunda. Våra maskiner är ritade, byggda och servade på ett annorlunda sätt. Den skillnaden kommer från ett ingenjörsmässigt arv som formats de senaste 175 åren. Ett arv som handlar om att sätta människan som använder produkterna främst. Det handlar om att hjälpa användaren vara säkrare, mer bekväm och mer produktiv. Om miljön vi alla delar. Resultatet av detta är ett växande utbud av maskiner och ett globalt servicenätverk ägnat åt att låta dig få mer gjort. Människor världen över är stolta att använda Volvo. Och vi är stolta över vad som gör Volvo annorlunda – **More care. Built in.**



Alla produkter är inte tillgängliga på alla marknader. En följd av vår strävan till ständig förbättring är att vi behåller rätten att ändra produkternas specifikationer och utformning utan särskilt meddelande. Illustrationerna visar inte nödvändigtvis maskinernas standardutförande.

VOLVO

Volvo Construction Equipment
www.volvo.com

Ref. No. VOE12B1004750
Printed in Sweden 2009-06-0,0
Volvo, Braås

Swedish
ART