



Volvo BM A20

6×6

- Direktinsprutad, turbomatad Volvomotor.
- Volvo BM Automatic Powershift.
- En långsgående diffspärr samt tre tvärgående. Alla med 100% låsning.
- Volvo BM terrängboggi. Separat axelupphängning och stor frigångshöjd.
- **Motoreffekt:**
SAE J1349 Net 137 kW (186 hk)
- **Lastvolym:**
11,5 m³
- **Lastkapacitet**
18,5 t (20 sh ton)



VOLVO BM

MOTOR



6-cylindrig, rak, direkt-insprutad, turboladdad 4-takts dieselmotor med toppventiler och våta utbytbara cylinderfoder.

Fabrikat

Modell

	r/s	(r/min)	36	(2200)
Max effekt vid				
SAE J1349 Brutto	kW	(hk)	148	(201)
Svänghjulseffekt vid	r/s	(r/min)	36	(2200)
SAE J1349 Netto	kW	(hk)	137	(186)
DIN 70020/6271	kW	(hk)	137	(186)
Max vridmoment vid	r/s	(r/min)	28	(1700)
SAE J1349 Brutto	Nm	(lbf ft)	680	(501)
SAE J1349 Netto	Nm	(lbf ft)	640	(472)
DIN 70020/6271	Nm	(lbf ft)	640	(472)
Cylindervolym totalt	l	(in ³)	6,73	(411)
Cylinderdiameter	mm	(in)	104,77	(4,125)
Slaglängd	mm	(in)	130	(5,12)
Kompressionsförhållande			15,5:1	

Volvo TD 71 G

DRIVLINA



Momentomvandlare: Enstegs momentomvandlare med fast stator.

Transmission: Automatisk powershift-transmission med 4 växlar framåt och 3 bakåt.

Fördelningsväxellåda: Volvo BM. Enstegsutförande med kraftuttag för reservstyrpump och långsgående differential med spärrfunktion (100% låsning).

Axlar: Volvo BM AH54. 6-hjulsdrivning. Helt avlastade drivaxlar med navreduktioner av planetväxeltyp.

Differentialspärrar: En långsgående diff.spärr samt tre tvärgående. Alla med 100% låsning (klokoppling).

Momentförstärkning	2,19:1
Transmission	Volvo BM HT132

Hastigheter

	1	km/h (mile/h)	6	(3,7)
Framåt	2	km/h (mile/h)	12	(7,5)
	3	km/h (mile/h)	24	(15)
	4	km/h (mile/h)	34	(21,2)
	Bakåt	1	km/h (mile/h)	6,5
	2	km/h (mile/h)	13,5	(8,4)
	3	km/h (mile/h)	27	(16,8)

Däck

fram	18.00 R 25*
	18.00-25/16
bak	20.5 R 25*
	20.5-25/16

ELSYSTEM



Spänning	v	24		
Batterier	Ah	2x140		
Generatoreffekt	W	1540		
Startmotorreffeckt	kW	(hk)	5,4	(7,3)

RYMDUPPGIFTER - SERVICE



Motoroljebolym	l	(US gal)	24	(6,3)
Bränsletank	l	(US gal)	295	(80)
Kylsystem	l	(US gal)	24	(6,3)
Transmission	l	(US gal)	21	(5,5)
Framaxel med fördelningsväxellåda	l	(US gal)	42	(11)
Första boggiaxeln	l	(US gal)	32	(8,5)
Andra boggiaxeln	l	(US gal)	35	(9,2)
Hydraulsystem	l	(US gal)	170	(44,9)
Hydraultank	l	(US gal)	145	(38,3)

BROMSSYSTEM



Tvårets bromssystem med tryckluft hydrauliska skivbromsar, som uppfyller ISO 3450 vid maskinens totalvikt.

Kretsindelning: En krets för framaxel och en för boggieaxlarna.

Parkeringsbroms: Fjäderansatt skivbroms på kardanaxeln, dimensionerad för att hålla lastat fordon i lutningar upp till 18%. Då parkeringsbromsen läggs i spärras den långsgående differentialen.

Avgasbroms: Avgasbroms med nedväxlingsfunktion i transmissionen ger bra motorbromsprestanda.

Kompressor: Kugghjulsdriven av motortransmissionen.

STYRSYSTEM



Hydraulmekanisk ramstyrning med mekanisk återkoppling. 3,6 rattvarv mellan fulla styrutslag. Hydrauliskt styrstopp.

Cylindrar: Två dubbelverkande styrcylindrar.

Styrvinkel: $\pm 45^\circ$

Reservstyrning: Markberoende reservstyrning (extra-utrustning) som uppfyller ISO 5010 vid maskinens totalvikt.

HYDRAULSYSTEM



Pump: Vingpump för styrning och tipp monterad på kraftuttag på transmissionen.

Rening: Sil i sugledningen, utbytbart pappersfilter med magnetkärna i returledningen samt genom returoljefiltret vid påfyllning.

Pumpkapacitet /pump	l/min	145		
	(US gal/min)		(37)	
vid varvtal	r/s	(r/min)	41,7	(2500)
Arbetsstryck	MPa	(psi)	17	(2465)

HYTT



Volvo BM hytt, provad och godkänd enligt ROPS standard ISO 3471 / SAE J1040C. Monterad på gummielement vilket effektivt reducerar uppkomsten av vibrationer.

Värme och defroster: Filtreerad luft och övertryck i hytt.

Förarstol: Fjädrad och dämpad förarstol med flamsäker klädsel.

Nödutgångar		2	
inkl. dörr			
Ljudnivå i hytt max	dB (A)	80	

KORG



Korg: Seghärdat stål med hög slaghållfasthet. Slitplåtar som standard.

Tippcylindrar: En 5-steps enkelverkande tippcylinder. Automatiskt tippstopp.

Tippvinkel	°	63		
Tipptid med last	s	16		
Sänktid	s	12		
Korg, plåttjocklek				
front	mm	(in)	10	(0,39)
sidor	mm	(in)	8	(0,31)
botten	mm	(in)	10	(0,39)
slasen	mm	(in)	10	(0,39)
slitplåtar	mm	(in)	8/6	(0,31/0,24)
Korg botten/sidor				
sträckgräns	N/mm ²	(psi)	640	(92960)
brottgräns	N/mm ²	(psi)	680-900	96800-130700
Slitplåtar				
sträckgräns	N/mm ²	(psi)	880	(128000)
brottgräns	N/mm ²	(psi)	1225	(178000)

VIKTER



Olastad vikt inkluderar förare och bränsle.

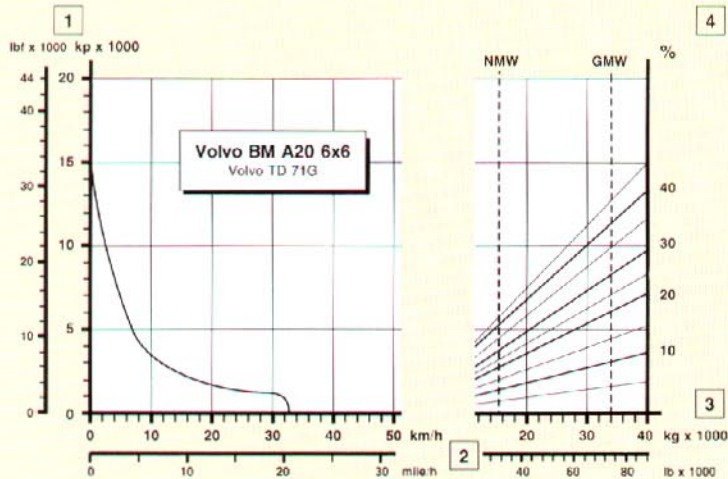
Olastad				
Fram	kg	(lb)	7800	(17200)
Bak	kg	(lb)	7650	(16870)
Total	kg	(lb)	15450	(34070)
Nyttolast				
Total	kg	(lb)	18500	(40790)
Lastad				
Fram	kg	(lb)	10500	(23150)
Bak	kg	(lb)	23450	(51710)
Total	kg	(lb)	33950	(74860)

MARKTRYCK



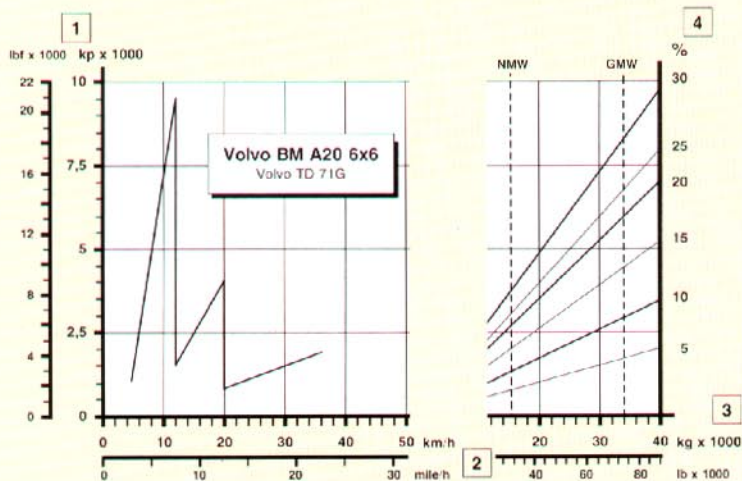
Vid 15% nedsjunkning och vikter enligt specifikation.

Olastad				
Fram	kPa	(psi)	97	(14,0)
Bak	kPa	(psi)	47	(6,8)
Lastad				
Fram	kPa	(psi)	130	(18,8)
Bak	kPa	(psi)	153	(22,2)



DRAGKRAFT

- 1 Dragkraft i kp(lbf)
- 2 Hastighet i km/h (mile/h)
- 3 Fordonsvikt i kg (lb)
- 4 Lutning i % + rullmotstånd i %



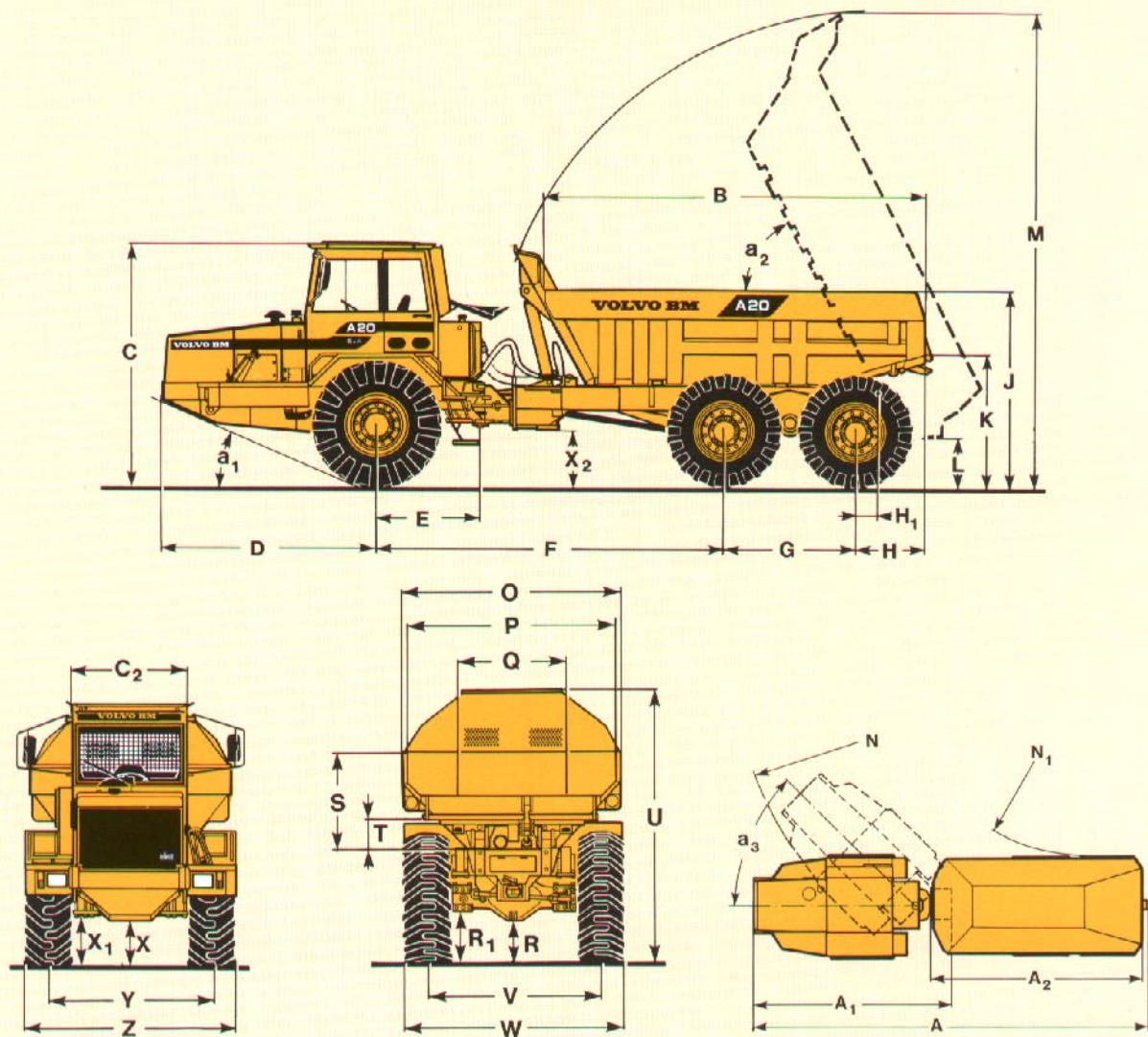
BROMSKRAFT

- 1 Bromskraft i kp (lbf)
- 2 Hastighet i km/h (mile/h)
- 3 Fordonsvikt i kg (lb)
- 4 Lutning i % - rullmotstånd i %

INSTRUKTIONER

För dragkraftsdiagrammet representerar de diagonala linjerna det totala motståndet, som är lutningen i % **plus** rullmotståndet i %. Även i bromskraftsdiagrammet representerar de diagonala linjerna "totalmotståndet" (här i nedförslutningar det totala krafttillskottet, påskjutande kraften) som är lutning i % **minus** rullmotståndet i %.

- A. Välj den diagonala linjen på diagrammets högra del som visar det aktuella totalmotståndet.
- B. Följ den diagonala linjen tills den skär linjen för den aktuella fordonsvikten.
GMW (totalvikt). NMW (tjänstevikt).
- C. Drag en ny linje horisontellt till vänster från den erhållna skärningspunkten tills den nya linjen skär dragkrafts- eller bromskraftskurvan.
- D. Läs av den aktuella hastigheten.



MÅTTUPPGIFTER Volvo BM A20 6x6

A	mm (ft in)	10044 (32'11")	H	mm (ft in)	1126 (38")	O	mm (ft in)	2480 (8'1")	W	mm (ft in)	2490 (8'2")
A ₁	mm (ft in)	5066 (16'7")	H ₁	mm (ft in)	425 (1'5")	P	mm (ft in)	2320 (7'7")	X	mm (ft in)	475 (1'7")
A ₂	mm (ft in)	5537 (18'2")	I	mm (ft in)	1265 (4'2")	Q	mm (ft in)	1500 (4'11")	X*	mm (ft in)	500 (1'8")
B	mm (ft in)	4955 (16'3")	J	mm (ft in)	2394 (7'10")	R	mm (ft in)	397 (1'3")	X ₁	mm (ft in)	627 (2'1")
C	mm (ft in)	3098 (10'2")	J*	mm (ft in)	2450 (8'1")	R*	mm (ft in)	447 (1'5")	X ₂	mm (ft in)	645 (2'1")
C'	mm (ft in)	3123 (10'3")	K	mm (ft in)	1620 (5'3")	R ₁	mm (ft in)	567 (1'10")	Y	mm (ft in)	1954 (6'4")
C ₂	mm (ft in)	1500 (4'11")	K*	mm (ft in)	1676 (5'5")	S	mm (ft in)	1155 (3'9")	Z	mm (ft in)	2492 (8'2")
D	mm (ft in)	2809 (9'2")	L	mm (ft in)	600 (1'11")	T	mm (ft in)	396 (1'3")	a ₁	°	21
E	mm (ft in)	1280 (4'2")	M	mm (ft in)	6350 (20'10")	U	mm (ft in)	3059 (10')	a ₂	°	63
F	mm (ft in)	4322 (14'2")	N	mm (ft in)	7500 (24'7")	U*	mm (ft in)	3115 (10'2")	a ₃	°	45
G	mm (ft in)	1650 (5'4")	N ₁	mm (ft in)	4100 (13'5")	V	mm (ft in)	1928 (6'4")			

* = olastad maskin

LASTKAPACITET (Angivelser enl SAE 2:1)

Lastförmåga	kg	(sh ton)	18500	(20)
Korgvolym, struken rågad	m ³	(yd ³)	8,7	(11,4)
	m ³	(yd ³)	11,0	(14,4)
Med underhängd bakläm				
Korgvolym, struken rågad	m ³	(yd ³)	9,0	(11,8)
	m ³	(yd ³)	11,5	(15,0)
Med under- och överhängd bakläm				
Korgvolym, struken rågad	m ³	(yd ³)	9,3	(12,2)
	m ³	(yd ³)	12,0	(15,7)

STANDARDUTFÖRANDE

Säkerhet och komfort

ROPS-hytt
Värmeaggregat, friskluftsintag och defroster
Inställbar fjädrande förarstol
Vindrutetorkare
Vindrutespolare
Bakspelar
Solskydd
Höftbälte
Cigarettändare
Askkopp
Signalhorn
Skyddsgaller för bakre fönster
Varningsblinkers (Hasard)
Tonat glas
Belysning:
huvudstrålkastare med hel och halv ljus
parkeringsljus
bakljus
körriktningvisare

backljus
bromsljus
hyttbelysning
instrumentbelysning
Verktygslåda under förarsätet
Styrledslåsning

Motor och elsystem

Turbokompressor
Växelströmgenerator
Förvärmning motor
Batterifrånskiljare
Mätare för:
bromstryck
bränsle
motortemperatur
Varvräknare
Timräknare

Kontrollampor för:
helljus
blinkers
Varningslampa för:
hög motortemperatur
batteriladdning
bromshydraulik
lågt bromstryck
parkeringsbroms
oljetryck motor
temperatur växellåda
luftfilter
Centralvarning:
bromstryck
oljetryck motor
temperatur transmission
bromshydraulik

Drivlina

Momentomvandlare
Automatväxellåda
Längsgående diff.spärr
Diff spärr framaxel
Diff spärr första boggiaxel
Diff spärr andra boggiaxel
Avgasbroms

Korg

Korg med slitplåtar och avgaskanaler

Däck

Fram: 18.00 x 25
Bak: 20.5 x 25

EXTRA UTRUSTNINGAR

Service- och underhållsutrustningar

Verktygssats med ringpumpningsutrustning

Motorutrustningar

Luftrenare av oljebadstyp
Elektrisk motorvärmare*
Dieselmotor med lågmissionsutrustning
Avgaskylning med vatten
Högt avgasutsläpp bakom hytt
Oljeavtappningsslang

Elutrustningar

Arbetsbelysning takmonterad*
Roterande varningsljus med fällbart fäste*
Hastighetsmätare

Hyttutrustningar

Luftkonditionering
Radiopanel*
Eluppvärmd förarstol
Nackstöd till förarstol*
Eluppvärmda backspeglar*
Starktönshorn*

Yttre utrustningar

Bogserbygel*
Påkörningsskydd för motorhuv

Skyddsutrustningar

Skyddstak mot nedfallande gods, FOPS
Halkskydd på huv och skärmar
Stänkskydd framför boggin

Korgutrustningar

Korguppvärmning
Bakläm, överhängd
Bakläm, underhängd
Avgasutsläpp korgvärme i korgens framkant, lös sats
Korgförlängning, lös sats

Övriga utrustningar

Reservstyrning

* = Endast som tillbehör från VME Parts Sweden AB

Vi förbehåller oss rätt till ändringar i specifikation och utförande utan särskilt meddelande. Illustrationerna visar ej alltid maskinen i standardutförande.

VME Articulated Haulers AB

S-351 83 VÄXJÖ SVERIGE