

5350 B

6x6

VOLVO BM



6-PYÖRÄVETOINEN 5350 B MASSAMÄÄRIEN VAUHDIN

Volvo BM 5350 B 6x6 on monipuolinen dumperi, joka pääsee parhaiten oikeuksiinsa verraten pitkällä kuljetusetäisyyksillä osittain maastossa ja osittain tiellä. Runko-ohjattu 5350 B 6x6 on suunniteltu suurille keskinopeuksille, joten sillä kyetään siirtämään suuria massamääriä lyhyessä ajassa. Se merkitsee hyvää tuotavuutta asettamatta suuria vaatimuksia työmaitten hoidolle.

5350 B-dumpperin nopeutta lisääviä ominaisuuksia ovat mm. jousitusjärjestelmä, automaattivaihteisto, suuri moottoriteho ja hyvä hallittavuus. Kulkukyvyn varmistavat 6 suurikokoista pyörää, maastoteli ja ajon aikana hallittavat pyörien ja akselistojen väliset tasauspyörälukot. Pahimmilla maasto-osuuksillahan on tärkeää, ettei vauhti pääse loppumaan.

Volvo BM-runko-ohjattujen dumperien kärjessä jo pitkään

Volvo BM 5350 B 6x6 on maasto-ominaisuuksiltaan lyömätön runko-ohjattu dumperi. Se kykenee peräytymään vaikeakulkuisimmillekin kippauspaikoille ja kääntymään ahtaimmillakin työmaille, mutta silti se kulkee kovaa kun vain ajoalusta sen sallii.

Kuljettajan osuus on tärkeä, ja sen vuoksi kuljettajaolosuhteisiin onkin kiinnitetty suurta huomiota. 5350 B 6x6 -dumpperin ohjaamon suunnittelun ja dumperin pitkälle kehitetyn jousitusjärjestelmän ansiosta työskentely-ympäristö pysyy hy-

vänä, mikä on edellytys tehokkaalle työpanokselle ja dumperin voimavarojen täysimittaiselle hyväksikäytölle.



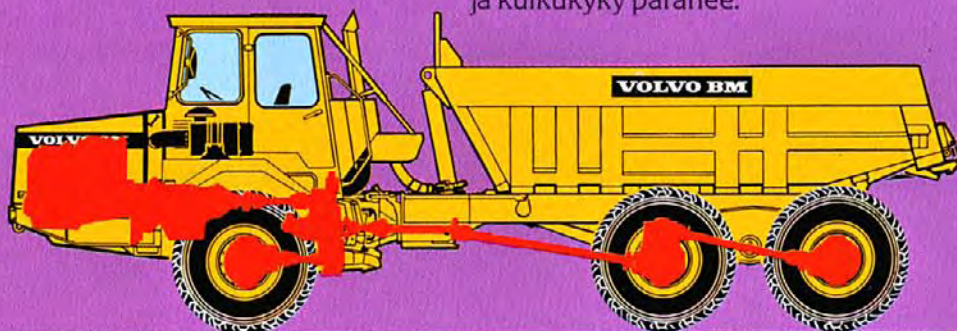
**B 6X6 - SUURTEN
KKAISIIN KULJETUKSIIN**



MOOTTORI JA VOIMANSIIRTO

Voimanlähteenä on 6-sylinterinen Volvon turbodiesel. Se kehittää 157 kW (213 hv) SAE. Tämä Volvo TD 70 G on nykyaikainen ja rakenteeltaan kevyt moottori, joka on samanaikaisesti vahva ja taloudellinen. Voimansiirtolaitteisto koostuu toisiinsa hyvin sovitetuista komponenteista, joten dumperi on erittäin luotettava. Voima siirtyy vetävään pyörään automaattivaihteiston,

tasauspyörästölukollisen jakovaihteiston sekä aluevaihteiston kautta. Jakovaihteisto jakaa voiman etuakselin ja telin vetävien akselien kesken. Takimmaisen akselin veto ja akselien välinen tasauspyörästölukko ovat irtikytkettävät. Kaikilla akseleilla on 100-prosenttisesti lukitseva pyörien välinen tasauspyörästölukko. Näiden yhdistelmien ansiosta pyörien luisto vähenee ja kulkukyky paranee.



Ainutlaatuinen rengasvarustus

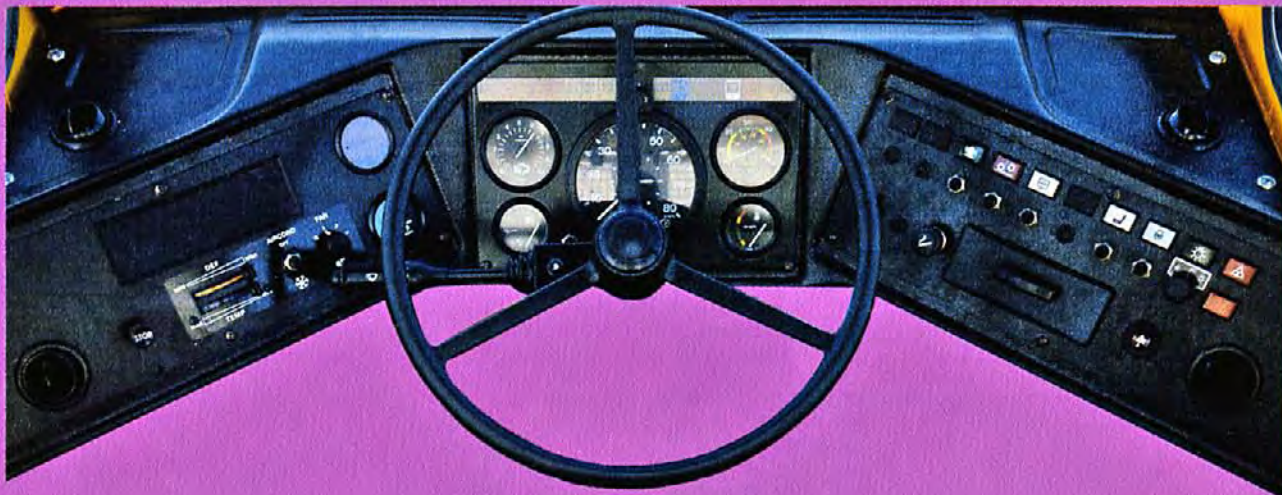
5350 B 6x6 -dumperin telin akselit ovat erillistuetut. Tällä rakenneratkaisulla on saatu tilaa erilaisille rengasvaihtoehdoille. Renkain 23,5–25 tulee 5350 B 6x6 -dumperin pintapaine ainutlaatuisen pieneksi ja samalla vakavuus hyväksi.

MAASTOTELI

Volvo BM:n maastotelin maavara on runsas ja akselit ovat erillistuetut. Kumpikin pyöräpari pääsee siten liikkumaan itsenäisesti väljissä rajoissa ja säilyttää hyvän maakosketuksen. Tällä saavutetaan tehokas ja tasaisen "uiva" kulku epätasaisessakin maastossa. Volvo BM:n telirakenne jakaa myös vetovoiman optimaalisesti kaikissa ajo-olosuhteissa. Ja rengasvarustus 23,5–25 lisää maavaraa vielä entisestään.



MUKAVUUS



5350 B 6x6 on suunniteltu suurille ajonopeuksille. Sen vuoksi kuljettajanpaikka on tehty sellaiseksi, että kuljettajan on mukava istua myös nopeassa ajossa huonolla ajoalustalla. Ohjaamo on myös erittäin tilava. Sen melutaso on alhainen ja sen hallintalaitteet on sijoitettu hyvin turvallista ja mukavaa ajoa silmällä pitäen.

Jousitus

Täydelliseen jousitus- ja vaimennusjärjestelmään sisältyvät renkaat, kumijouset, iskunvaimentimet, ohjaamon tuenta sekä istuinten jousitus ja joustonvaimennus. Juuri jousitusjärjestelmän ansiosta 5350 B 6x6 -dumpperin ajominaisuudet niin maastossa kuin työmaatielläkkin ovat niin erinomaiset. Lisäksi jousitusjärjestelmä on täysin huoltoa kaipaamaton.



Oikeat ominaisuudet joka tilanteessa tekevät koneen tehokkaaksi

Suuret keskinopeudet. Verrattoman hyvä kulkukyky pahimmasakin maastossa. Nopeasti paikalle kuormausta varten. Tilaa ei tarvita paljon, maapohjan laadulla tai kaltevuudella ei ole juuri lainkaan merkitystä. Runko-ohjaus, 6-pyöräveto ja maastoteli tuovat mukanaan kaiken tarvittavan ketteryuden ja kulkukyvyn.



HELPPO HUOLTO

Määräaikaishuollot ja päivittäiset tarkastukset sujuvat nopeasti ja vaivattomasti. Päivittäisinä voitelukohteina on vain muutamia, helposti käsiteltäviä voidenippoja. Konepelti on avattavissa, niin että moottoriin ja sen varusteisiin pääsee hyvin käsiksi. Helppo huolto merkitsee koneelle enemmän tehollisia työtunteja. Se merkitsee myös taloudellisempaa kokonaistulosta ja parempaa työn tuottamaa tyydytystä kuljettajalle.



MOOTTORI

Volvo TD70G: 6-sylinterinen suoravaihteinen 4-tahtinen turboahdettu ja konsiventiilrakenteinen rividieselmoottori, jossa mörät vaihdettavat putket.

Bruttoteho	157 kW/40 r/s SAE J270 (213 hv/2400 r/min SAE)
Vauhtipyöräteho	140 kW/40 r/s DIN 70020 (190 hv/2400 r/min DIN)*

*Tuuletin nopeus 40 r/s (2400 r/min). Normaalisti tuuletin pyöri nopeudella 20 r/s (1200 r/min) jolloin teho on 155 kW (210 hv).

Vääntömomentti	705 Nm/26,7 r/s SAE J270 (72,0 kpm/1600 r/min SAE) 633 Nm/26,7 r/s DIN 70020 (64,5 kpm/1600 r/min DIN)
----------------	---

Sylinterinluku	6
Sylinterin halkaisija	104,77 mm
Iskun pituus	130 mm
Iskutilavuus	6,73 dm ³ (6,73 litraa)
Puristusuhde	14,5:1
Automaattinen kylmäkäynnistyslaite	Suurennettu ruiskutusmäärä ja käynnistys-elementti
Ilmansuodatin	Kuivailmansuodatin

Tuuletin:

Asennettu oikealle sivulle.

Tyyppi: Hydrostaattinen käyttölaite. Jäähdytysnesteen lämpötilan ohjaama portaaton nopeuden säätö.



PYÖRÄT JA RENKAAT

Vanne	17,00–25
Rengaskoko	20,5 R 25**
Vanne	19,5–25
Rengaskoko	25/65 R 25**
Pintapaine:	ks. eri taulukosta
Vanne	19,5–25
Rengaskoko	23,5–25



JARRUJÄRJESTELMÄ

Ajojarrut: Paineilmanestehallintaiset levyjarrut kaikilla aksleilla. Kaksipiirijärjestelmä.

Jarrupiirin jako

Seisontajarru

Yksi piiri etuakselilla

Yksi piiri telillä

Jousijarru nivelakselilla



AKSELIT

Täyskevennetyt vetoakselit planeettapyörästö-tyyppisiin napavälityksiin

Etuakseli
Mallimerkintä
Tasauspyörästölukko

Volvo BM AH 54
100% lukitus (kynsikytkin)

Etummainen teli
Mallimerkintä
Tasauspyörästölukko

Volvo BM AH 54
100% lukitus (kynsikytkin)

Takimmainen teliakseli
Mallimerkintä
Tasauspyörästölukko

Volvo BM AH 54
100% lukitus (kynsikytkin)



SÄHKÖJÄRJESTELMÄ

Jännite	24 V
Akkujen varauskyky	135 Ah
Generaattorin teho	1260 W (45 A)
Käynnistysmoottorin teho	5 kW (6,8 hv)



OHJAUSJÄRJESTELMÄ

Valmiste Volvo BM
Tyyppi Hydromekaaninen runko-ohjaus, hätäohjaustoiminta

Ohjausvaihte
Ohjauspyörän kierroksia
ääriasennosta toiseen
Ohjauskulma keskiviivasta
Ohjaussynterit, tyyppi
Ohjauspumput

Hammastanko-ohjausvaihte

3,4
45°
Kaksitoimiset, 2 kpl
Ks. "Nestepainejärjestelmä"



VOIMANSIIRTOLAITTEET

Väännönmuunnin, tyyppi Yksiportainen vapaakytkinstaatorein ja automaattisin suorakytkimin (lock-up)

Muuntosuhde 1,86:1

Vaihteisto

Dumpperissa on automaattinen vaihteisto, jossa on 10 eteenpäinajovaihdetta ja 2 peräytysvaihdetta jaettuina kahdelle vaihdealueelle, kummallakin 5 vaihdetta eteen ja 1 taakse.

Aluevaihteisto ja 1. vaihde ovat käsihallintaisia.

Ajonopeudet (suurimmat)	Pikkuvaihde	Isovaihde
1. vaihde	5 km/h	6 km/h
2. vaihde	9 km/h	14 km/h
3. vaihde	12 km/h	20 km/h
4. vaihde	21 km/h	37 km/h
5. vaihde	31 km/h	50 km/h
Peräytysvaihde	6 km/h	9 km/h

Jakovaihteisto

Mallimerkintä	Volvo BM FL 652
Tyyppi	Tasauspyörästöllinen jakovaihteisto, jossa 2-portainen voimanotto
Tasauspyörästölukko	Jatkuva veto kaikilla pyörillä



NESTEPAINEJÄRJESTELMÄ

Moottorikäyttöiset nestepainepumput

Tyyppi	Muuttuvaiskutilavuuksinen mäntäpumppu
Lukumäärä	3 kpl
Tuotto	1,6 dm ³ /s/40,0 r/s (100 l/min/2400 r/min)
Työpaine	18,5 MPa (185 bar)
Käyttölaite:	
Tyyppi	Vauhtipyörävoimanotto
Valmiste	Volvo BM
Pumppuliitäntöjen lukumäärä	4 kpl (3 kpl käytössä)
Pyörävetoinen nestepainepumppu	(hätäohjausta varten)
Tyyppi	Muuttuvaiskutilavuuksinen mäntäpumppu
Lukumäärä	1 kpl
Tuotto	1,97 dm ³ /s/40,0 r/s (118 l/min/2400 r/min)
Työpaine	18,5 MPa (185 bar)
Sijainti	Jakovaihteistossa
Suodatin	2 kpl paperisuodattimia magneettisydän



VOLVO BM:N MAANTIE- JA MAASTOJOUSITUS

Etuakseli

Kummallakin sivulla kaksi kumiontelojousta ja pohjaanlyönnin vaimentimet. Kallistuksenvaimennin. Kahdet iskunvaimentimet kummallakin sivulla.



TÄYTOSMÄÄRÄT

Moottoriöljy mkl suodatin yhteensä	18,5
öljynvaihdossa	16
Jäähdytysjärjestelmä	30
Polttonestesäiliö	280
Vaihteisto yhteensä	23
Jakovaihteisto	6
Vetoakseli, moottoriyksikkö	35
Etummainen teliakseli	38
Takimmainen teliakseli	35
Nestepainejärjestelmä	160
Jarrunestesäiliö	3 x 0,5



PAINEILMAJÄRJESTELMÄ

Kompressor:	
Tuotto	71, dm ³ /s/34,3 r/s (425 l/min/2060 r/min)
Käyttölaite	Hammaspyörä
Renkaantäyttölaitteen ulosotto	
Automaattinen pakkasnestepumppu	
Paineensäädin:	
Kuormanpoistopaine	7,3–8,0 bar
Paineilmasäiliöt:	
Tilavuudet	6 + 30 + 30 = 66 dm ³ (66 l)



OHJAAMO

Volvo BM:n turvaohjaamo, koestettu ja hyväksytty ROPS-normin ja iskukoemenetelmän mukaan. Täyttää kuorma-autojen, traktoreiden ja maarakennuskoneiden ohjaamoille asetetut vaatimukset. Ohjaamo on asennettu kumijoustimille, mikä supistaa tärrähtelyt äärimmäisen vähin. Suodattimellinen ylipainetuuletus.

Uloskäyntejä
Kuljettajanstuin
Ohjaamon melutaso

3 kpl lovet, kattoluukku
Tulenkestävä verhoilu
77 dB (A)



KIPPI

Kippisylinteri	Yksitoiminen, 6-vaiheinen
Kippausaika kuormattuna	16 s
Laskuaika	22 s
Kippauskulma	63°
Kipinrajoitin	Automaattinen



RUNGOT

Etü- ja takarungot suljettua koteloprofiilia, jossa on loivat rajakohdat jännityskeskittymien supistamiseksi minimiin.



PAINOT

Omapaino (öljyt, jäähdytysneste, polttonestesäiliö täytettynä, kuljettaja ja kuormalava kulumislevyinj).

Renkaat 23,5-25		Etuakseli	Teli	Yhteensä
Omapaino	kg	8500	7400	15900
Kuorma	kg	-	-	22500
Kokonaispaino	kg	11200	27200	38400



PINTAPAINIET

15% painumilla ja yllä mainituilla painoilla.

	Renkaat	Ilman kuormaa	22,5 tonnin kuormalla
Etuakseli	20,5-25 25/65-25 23,5-25	109 kPa (1,11 kp/cm ²) 93 kPa (0,95 kp/cm ²) 93 kPa (0,95 kp/cm ²)	142 kPa (1,45 kp/cm ²) 122 kPa (1,25 kp/cm ²) 122 kPa (1,25 kp/cm ²)
Teli	20,5-25 25/65-25 23,5-25	46 kPa (0,47 kp/cm ²) 39 kPa (0,40 kp/cm ²) 39 kPa (0,40 kp/cm ²)	172 kPa (1,76 kp/cm ²) 148 kPa (1,51 kp/cm ²) 148 kPa (1,51 kp/cm ²)
Kartiopenetrometriarvo	20,5-25 25/65-25 23,5-25		84 65 62



ALASARANOITU TAKALAITA

Varusteena on alasaranoitu takalaita hallintamekanismeineen, joka avaa laidan kipattaessa automaattisesti.

Jos takalaitaan kohdistuu liian suuri kuormitus, kaasujousi laukeaa ja laita avautuu. Kun kuormitus pienenee, laita sulkeutuu automaattisesti.

Takalaitaa on käytettävä aina yleensä tiellä ajettaessa kuorman valumisen torjumiseksi.

Alasaranoitua takalaitaa ei voi käyttää yhdessä kuormalavanjatkeen kanssa. Varuste lisää kuormalavan painoa 100 kg:lla.



YLÄSARANOITU TAKALAITA

Dumpereihin, joissa on alasaranoitu takalaita, voidaan asentaa ylälaita, joka yhdessä alalaidan kanssa sulkee kuormalavan takaapäin täysin. Tämä lisälaita on tarkoitettu käytettäväksi ajettaessa soraa, hiekkaa ja valuvia massoja. Laidan rakenne ei salli kiven, lohkareiden tai saven ajoa. Tällaista ajoa varten laita on irrotettava.

Yläsaranoitua takalaitaa ei voi käyttää yhdessä kuormalavanjatkeen kanssa. Varuste lisää kuormalavan painoa 130 kg:lla.



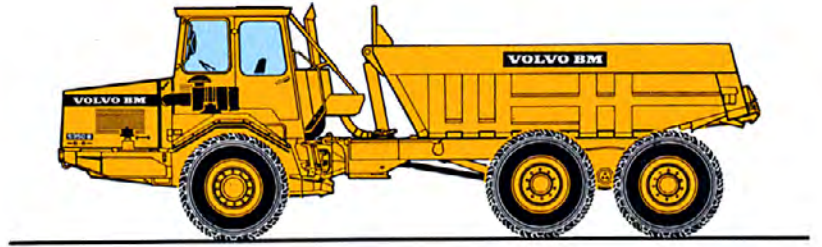
DUMPPERILAVAT Kuormalava ilman kulutuslevyjä**

Kuormalava on tukevaa ja lujaa rakennetta löysien massojen nopeaan kuormaukseen. Painon alentamiseksi ja siten kantavuuden suurentamiseksi on käytetty karkaistua teräslevyä, joka on erittäin iskulujaa ja joka säilyttää tämän ominaisuutensa myös alhaisissa lämpötiloissa.

Kuljettajan turvallisuuden parantamiseksi kuormalavan etuosa on yhtä korkea ja leveä kuin ohjaamo. Etulaidassa on läpikatsottava aukko. Kuljettajalla on siten taakseenäkyvyys hänen sovittaessaan dumperinsa esim. kaivukoneelle.

Kuormalavan sivuissa on ulkopuolella vahvistuksina ja jäykisteinä puristetut U-profiilit.

Kuormatilavuus, kantavuus, kuormalavan pituus ja kuormauskorkeus on sovitettu silmällä pitäen tehokasta kuormausmausta yleisesti käytössä olevilla kuormaajilla ja kaivukoneilla. Kuormatilavuus on mitoitettu silmällä pitäen täysien kuormien tekemistä tavallisista löysistä leikkausmassoista.



Kuormatilavuudet SAE 2:1 mukaan*	Ilman takalaitaa	Alasaranoituin takalaidoin	Ala- ja yläsaranoituin takalaidoin
Tasamittatilavuus m ³	9,4	9,6	9,9
Kukkuramittatilavuus m ³	12,0	12,5	13,0

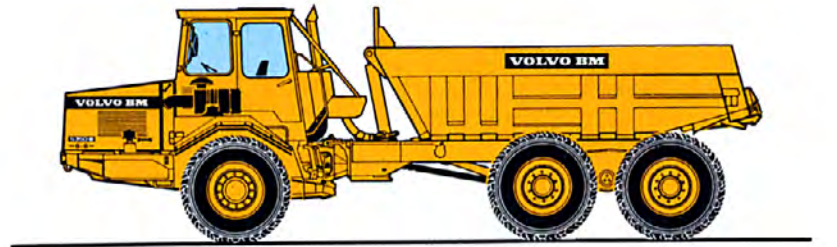
****Tässä kuormalavassa ei ole pakokaasulämmitystä.**

Vakiokuormalava kulutuslevyin ja pakokaasukanaavin (painon lisäys 855 kg)

Vakiokuormalavaa kulutuslevyin on käytettävä louheen tai muun kuluttavan materiaalin kuljetuksessa. Kulutuslevyt pidentävät kuormalavan kestoikää ja alentavat huoltokustannuksia.

Laitojen ja kulutuslevyjen myötöraja on 90 km/mm² ja kovuus 360–440 HB.

Lava on esivalmistettu pakokaasulämmitystä varten lavan sivuihin muotoiltujen kanavien avulla.



Kuormatilavuudet SAE 2:1 mukaan*	Ilman takalaitaa	Alasaranoituin takalaidoin	Ala- ja yläsaranoituin takalaidoin
Tasamittatilavuus m ³	9,4	9,6	9,9
Kukkuramittatilavuus m ³	12,0	12,5	13,0

Pidennetty kuormalava kulutuslevyin ja pakokaasuin (painon lisäys 1155 kg)

Kuormalavan jatke, jota sanotaan myös kippaustaskujatkeeksi, on 500 mm pitkä kuormalavan jatkeosa. Se helpottaa kippausta kaivantoihin ja kippaustaskuihin. Kuormalavan jatke korvaa osittain takalaidan. Kuormalavan jatketta ja takalaitaa ei voida käyttää samanaikaisesti. Pidennetyssä kuormalavassa on samanlaatuiset kulutuslevyt kuin vaiko-kuormalavassa, niiden myötöraja on 90 kp/mm² ja kovuus 360–440 HB.

Lava on esivalmistettu pakokaasulämmitystä varten lavan sivuihin muotoiltujen kanavien avulla.



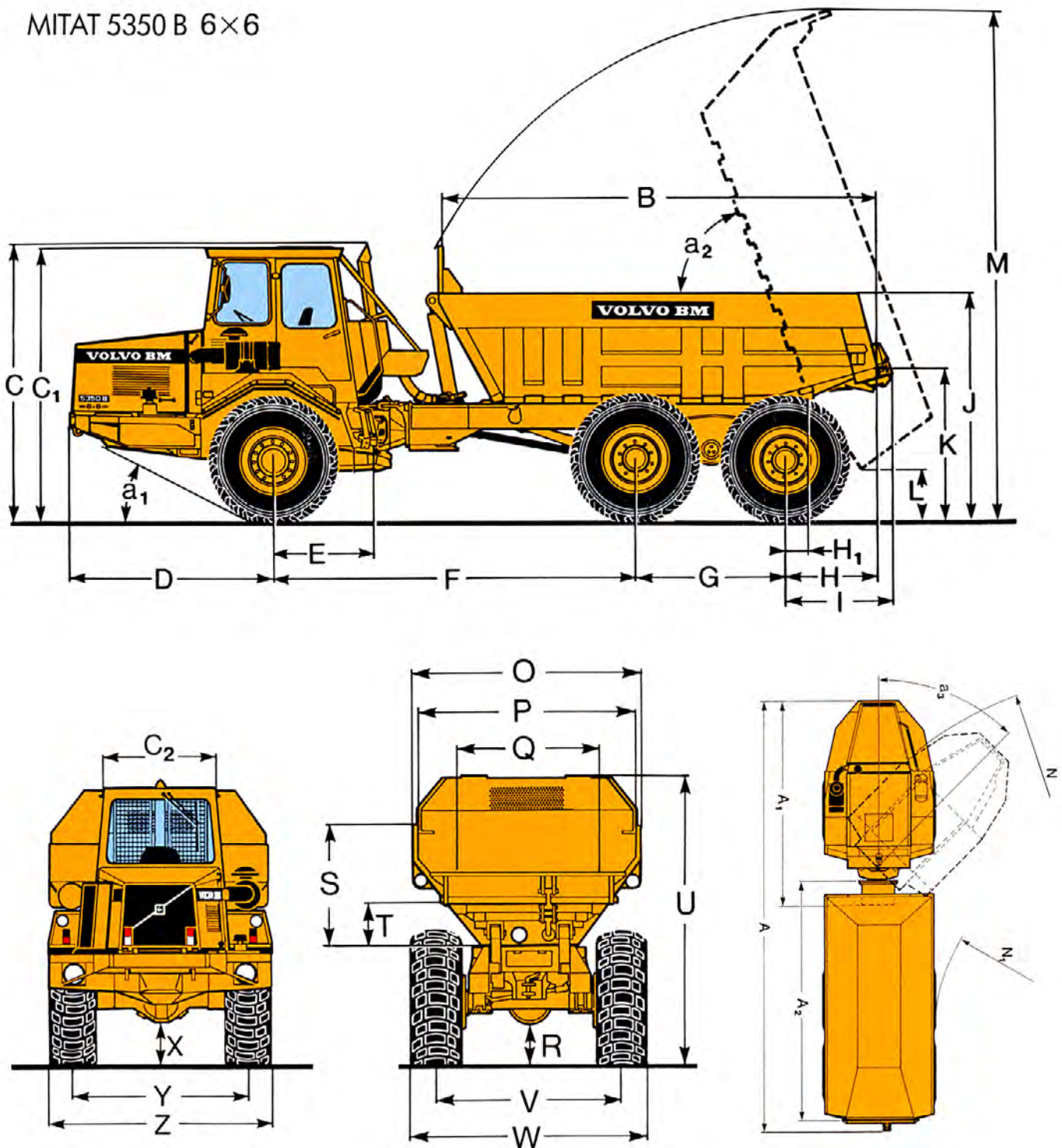
Kuormatilavuudet SAE 2:1 mukaan*	
Tasamittatilavuus m ³	10,4
Kukkuramittatilavuus m ³	13,0

***Milloin kuormatilan tasamittatilavuus on alle 10 m³, kukkuramittatilavuus ilmoitetaan pyöristettynä lähimpään puoleen kuutiometriin.**

Milloin kuormatilan tasamittatilavuus on yli 10 m³, kukkuramittatilavuus ilmoitetaan pyöristettynä lähimpään täyteen kuutiometriin.

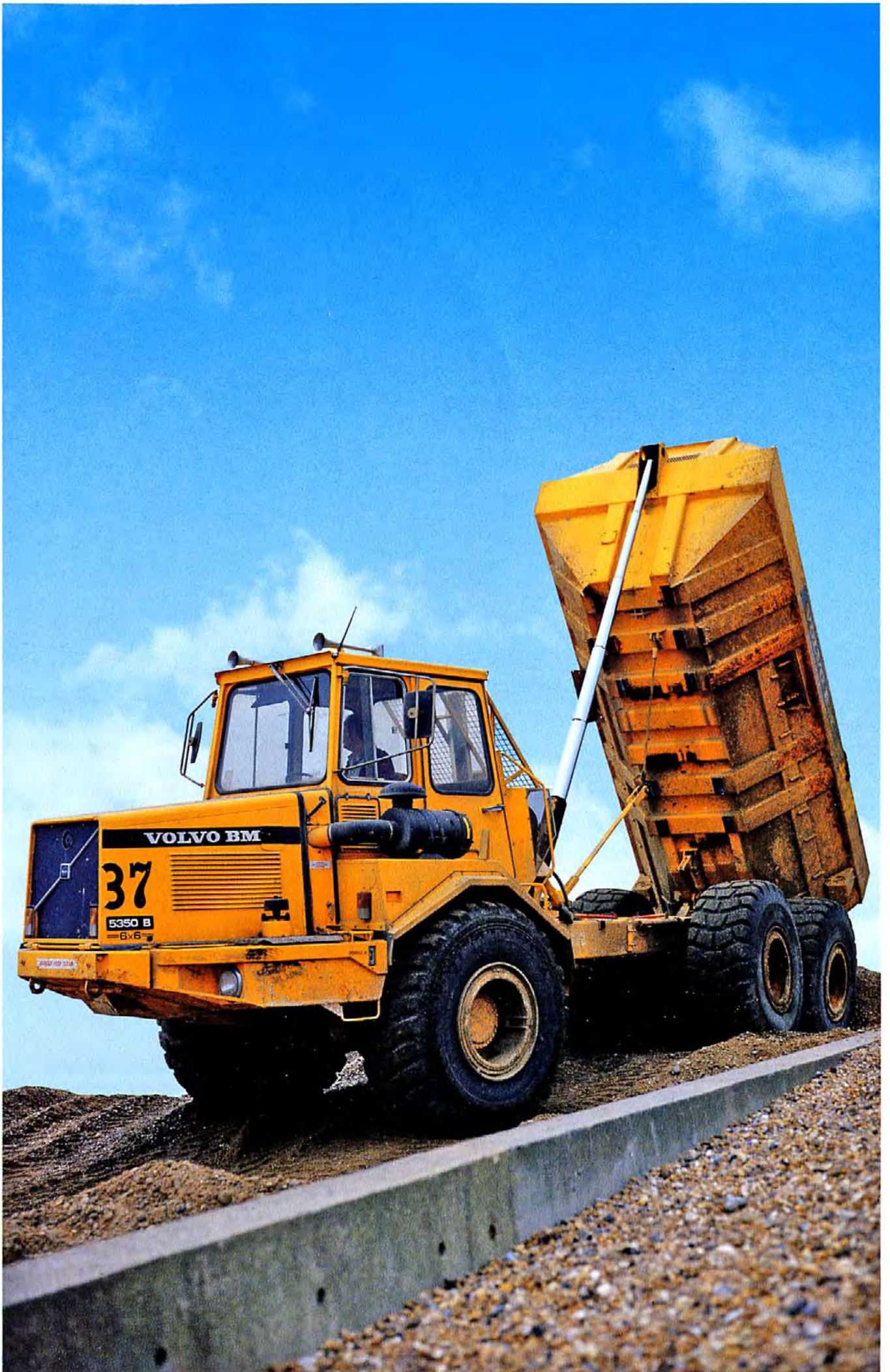
Tasamittatilavuus ilmoitetaan kuutiometreinä yhden desimaalin tarkkuudella.

MITAT 5350 B 6×6



mm	mm	mm
A = 9505	I = 1290	U = 3160/3205*
A1 = 4495	J = 2535/2600*	V = 2150
A2 = 5540	K = 1800/1865*	W = 2795 (Maastoajo) (23,5–25)
B = 4955	L = -/650*	X = 450/465
C = 3200/3240*	M = -/6100*	Y = 2150
C1 = 3150/3190*	N = 7850	Z = 2795 (Maastoajo) (23,5–25)
C2 = 1320	N1 = 4250	a1 = 26°
D = 2415	O = 2480	a2 = 63°
E = 1200	P = 2320	a3 = 45°
F = 4175	Q = 1490	
G = 1650	R = 450/505	
H = 1115	S = 1265	
H1 = 425	T = 510	

*Kone kuormittamattomana (Rengas koko 23,5–25)



VAKIOMALLI



TURVALLISUUS JA MUKAVUUS

- ROPS-turvaohjaamo
- Lämmityslaitte suodattimellisin ilmanotoin ja huurteenpoistolaittein
- Ergonomisesti oikein muotoiltu säädettävä kuljettajan istuin
- Tuulilasinyyhin
- Tuulilasinpesin
- Taustapeilit
- Häikäisy suojaus
- Turvavyön kiinnikkeet
- Savukkeensytytin ja tuhkakuppi
- Sävytetyt lasit
- Äänitorvi
- Valot:
 - ajovalot kaukovaloin ja asymmetrisin lähivaloin
 - seisontavalot
 - perätytvalot
 - suuntavalot
 - sivuääriävalot
 - jarruvalot
 - takavalot
 - ohjaamon valo
 - mittarivalot

- Valonpesimet
- Ilmansuodattimen tukkeutumisen ilmaisin
- Täydelliset renkaantäyttölaitteet
- Takalasin suoja-äleikkö
- Kattoluukku
- Työkäluuatiikka
- Työkäluuatiikka
- Käyntinopeusmittari
- Varkauslukko
- Lisäistuin
- Varoituskolmio
- Varoitusvilkut
- Lokasuojat
- Levikelokasuojat
- Paineilmääänitorvi

KUORMALAVAN VARUSTEET

- Kuormalavan lämmitys (pakokaasulämmitys)
- Kulutuslevyt
- Alasaranoitu takalaita



MOOTTORI JA SÄHKÖJÄRJESTELMÄ

- Sähköpistorasia
- Pääkatkaisin
- Vaihtovirtageneraattori
- Keskusvaroitusvalo:
 - nestepaineöljytaso, ohjaujärjestelmä, jarrunestetaso, jarrujärjestelmän ilmanpaine, jäähdytysnestetaso, moottorin öljynpaine, moottorin ylikierrokset, ilmansuodatin, lataus, vaihteiston lämpötila
- Merkkivalot:
 - lataus
 - kaukovalot
 - suuntavalot
 - esilämmitys
 - akselien välinen tasauspyörästölukko
 - ohjauksen pyörävetoinen pumppu

- Varoitusvalot:
 - nestepaineöljytaso
 - ohjauksen moottorikäyttöinen pumppu
 - jarrunestetaso
 - jarrujärjestelmän ilmanpaine
 - seisontajarru
 - moottorin öljynpaine
 - moottorin ylikierrokset
 - vaihteiston lämpötila
 - ilmansuodatin
- Mittarit:
 - ilmanpainemittari
 - moottorin lämpömittari
 - polttonestemittari
 - nopeusmittari tai ajopiirturi



VOIMANSIIRTOLAITTEET

- Väännönmuunnin
- Automaattivaihteisto
- Automaattinen suorakytkin (lock-up)
- Jakovaihteisto, jossa isovaihde/pikkuvaihde
- Akselien välinen tasauspyörästölukko
- Pyörien väliset tasauspyörästölukot
- Renkaat 23,5 R 25*

LISÄVARUSTEET

(Vakiovarusteita erällä markkina-alueilla)

- Turvavyö
- Pyörivä varoitusvilku
- Taustapeilien lämmitys
- Ylimääräinen polttonesteen-suodatin
- Radio
- Pidennetty kuormalava
- Etutyövalot
- Takatyövalot
- Vaihtoehtoiset vyörenkaat 25/65 R 25**
- Hinaussilmukka
- Korotettu kuormalava
- Pidennetty ja korotettu kuormalava
- Yläsaranoitu takalaita
- Suorakytkinventiili (lock-up-ventiili)
- 30 km/h versio
- Turvakatos FOPS
- Vähäpäästömoottori
- Kaivos ja tunnelimuunnos
- Istuimen lämmitys
- Ilmastointilaitte
- Ylösnostettavat portaat
- Öljykylypilmansuodatin

VOLVO BM

VOLVO BM AB ESKILSTUNA RUOTSI

Pidätämme oikeuden rakenteen ja varusteiden muutoksiin niistä erityisesti ilmoittamatta. Esitteen kuvat eivät esitä aino vakiomallin konetta.

Ref.No. 15 1 669 1713
FINSKA