

VOLVO BM

5350 B

6x6

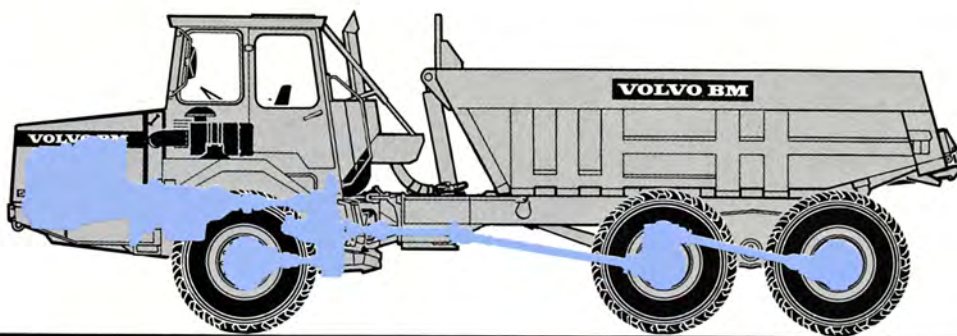


6-HJULSDRIVNA 5350 B 6x6

- FÖR SVÅRA TRANSPORTER AV STORA VOLYMER

Volvo BM 5350 B 6x6 är en flexibel maskin som framförallt sätts in på relativt långa transportsträckor med omväxlande körning i terräng och på anläggningsväg. Den ramstyrda 5350 B 6x6 är byggd för höga medelhastigheter, men den klarar också de riktigt svåra markförhållandena. Det ger hög och säker produktion under hela året.

Egenskaper som gör 5350 B 6x6 effektiv är bl a fjädringssystemet, automatväxlingen, motorstyrkan och manörförmågan. 6 stora hjul, terrängboggin, tvär- och längsgående differentier med spärrar som kan manövreras under gång ger framkomligheten. Det är viktigt att inte tappa fart i svåra terrängavsnitt.



SÄKER VOLVO BM DRIVLINA

Volvo TD 71 GA är en modern lätt motorkonstruktion som förenar styrka och bränsleekonomi. Den 6-cylindriga turbodieseln utvecklar 157 kW (213 hk) SAE.

Drivlinan är uppbyggd av väl avpassade komponenter vilket ger maskinen hög tillförlitlighet. Kraften till de sex drivande hjulen går via en automatisk växellåda, en fördelningslåda med differential och differentialspärr samt hög- och lågväxel.

Fördelningsväxellådan fördelar kraften till framaxeln respektive de drivande boggiaxlarna.

Samtliga axlar har tvärgående differentialspärrar med 100% låsning, spärrarna kan manövreras under körning. Genom de nämnda kombinationsmöjligheterna minskar slirningen och framkomligheten är därför mycket stor.

TERRÄNGBOGGI

Volvo BMs terrängboggi har stor markfrigång och separat axelupphängning. Varje hjulpar får därför stor individuell rörelsefrihet och bra markkontakt. Det ger en effektivt jämn och flytande gång i ojämn terräng. Volvo BMs boggikonstruktion ger en optimal fördelning av drivkraften under alla körförhållanden.

Boggikonstruktionen gör det möjligt att föresa maskinen med olika däck. Utrustad med 23.5 R 25** däck (som ger en maskinbredd av 2,74 m) blir 5350 B 6x6 en ramstyrd dumper som har ett mycket lågt marktryck och rullmotstånd vilket ger en enastående framkomlighet.

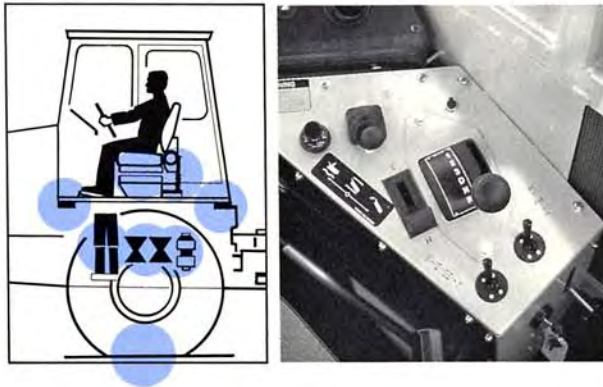


KOMFORT OCH SÄKERHET

5350 B 6x6 är konstruerad för hög fart. Förarplatsen är därför utformad så att föraren har god sikt och sitter komfortabelt även vid hård körning på dåligt underlag.

Hytten är mycket rymlig. Den har en låg ljudnivå och är mycket väldisponerad för säker, bekväm och effektiv körning. Hytten är testad och godkänd enligt ROPS.

Bromssystemet är byggt i två kretsar och har skivbromsar på alla axlar. Det ger trygghet vid exempelvis körning med stora lass i nedförslut.



FJÄDRING

Samverkande element för fjädring och dämpning är däcken, gummi fjädringen, stötdämparna, hyttupphängningen och stolens fjädring/dämpning. Fjädringssystemet ger 5350 B 6x6 mycket fina köregenskaper såväl i terräng som på anläggningsväg. Dessutom är fjädringssystemet helt underhållsfritt.

SERVICE

Underhållsservicen och den dagliga tillsynen är snabb och enkel att utföra. Den dagliga smörjningen omfattar ett fåtal lättåtkomliga smörjpunkter. Motorhuv kan öppnas så att motor och tillhörande utrustning blir helt tillgänglig. Enkel service ger flera drifttimmar. Det ger också god ekonomi och större tillfredsställelse för maskinföraren.





MOTOR

Volvo TD 71 GA, 6-cylindrig, rak, direktinsprutad, turbo-laddad 4-takts dieselmotor med toppventiler och våta utbytbara cylinderfoder.

Hydrauldriven, termostatreglerad kylfläkt som normalt arbetar med 20 r/s (1200 r/min) vilket ger en effekt av 155 kW (210 hk)

* = vid max. varvtal för fläkt

| | | |
|-------------------------------------|------------------------------------|----------------|
| Max effekt vid SAE J 1349 Gross | r/s (r/min) | 40 (2400) |
| | kW (hk) | 157 (213) |
| Svänghjulseffekt vid SAE J 1349 Net | r/s (r/min) | 40 (2400) |
| | kW (hk) | 155 (210) |
| DIN 70020/6271* | kW (hk) | 140 (190) |
| Max vridmoment vid SAE J 1349 | r/s (r/min) | 30 (1800) |
| | Nm (kpm) | 710 (72,4) |
| DIN 70020/6271* | Nm (kpm) | 620 (63,3) |
| Cylindervolym totalt | dm ³ (in ³) | 6,73 (411) |
| Cylinderdiameter | mm (in) | 104,77 (4,125) |
| Slaglängd | mm (in) | 130 (5,12) |
| Kompressionsförhållande | | 15,5:1 |



ELSYSTEM

| | | |
|-------------------|---------|-----------|
| Spänning | V | 24 |
| Batterikapacitet | Ah / st | 135 / 2 |
| Generatoreffekt | W/A | 1260 / 45 |
| Startmotor effekt | kW (hk) | 5 (6,8) |



DRIVLINA

Momentomvandlare av enstegstyp med frihjulstator och automatisk direktkoppling (lock up).

Power-shift transmission, elektroniskt styrd automatväxling.

Volvo BM fördelningsväxellåda i tvåstegsutförande med kraftuttag och differential med spärrfunktion (100%-ig låsning).

Differentialspärrar: En längsgående diffspärr samt tre tvärgående. Alla med 100%- låsning (klokoppling).

Alla axlar av Volvo BM-fabrikat. Drivaxlarna är helt avlastade med navreduktioner av planetväxeltyp.

| | | |
|-----------------------|---|-----------------------------|
| Momentomvandlare | | 2,4 : 1 |
| Transmission | | ZF 5 HP 500 |
| Hastigheter | | |
| Lågväxel, fram | 1 | km / h (mile / h) 6 (3,7) |
| | 2 | km / h (mile / h) 9 (5,6) |
| | 3 | km / h (mile / h) 15 (9,3) |
| | 4 | km / h (mile / h) 22 (13,7) |
| | 5 | km / h (mile / h) 31 (19,3) |
| Lågväxel, back | 1 | km / h (mile / h) 7 (4,3) |
| Högväxel, fram | 1 | km / h (mile / h) 9 (5,6) |
| | 2 | km / h (mile / h) 15 (9,3) |
| | 3 | km / h (mile / h) 25 (15,5) |
| | 4 | km / h (mile / h) 36 (22,4) |
| | 5 | km / h (mile / h) 51 (31,2) |
| Högväxel, back | 1 | km / h (mile / h) 11 (6,8) |
| Fördelningsväxellåda | | VBM FL 652 |
| Framaxel, typ | | AH 54 E |
| Första boggiaxel, typ | | AH 54 C |
| Andra boggiaxel, typ | | AH 54 D |
| Däck, fram | | 23,5 R 25* |
| Däck, bak | | 23,5 R 25* |



BROMSSYSTEM

Tvåkrets bromssystem med tryckluftshydrauliska skivbromsar, som uppfyller ISO 3450.

Kretsindelning: En krets för fram- och en för bakvagn.

Parkeringsbromsen är en skivbroms på kardanaxeln dimensionerad för att hålla lastad maskin i lutningar upp till 18%.

Tryckluftssystemet drivs av en kugghjuldriven kompressor.

Retarder finns som extrautrustning.



STYRSYSTEM

Hydraulmekanisk ramstyrning. Nödstyrningsfunktion som uppfyller ISO 5010 är standard.

Två dubbelverkande styrcylindrar. 3,4 rattvarv mellan fulla styrutslag.



FJÄDRING

VOLVO BM TERRÄNG- OCH VÄGFJÄDRING

Framaxel: Två gummiålfjädrar med genomslagsdämpning på varje sida. Krängningshämmare. Dubbla stötdämpare på varje sida.



HYTT

Volvo BM hytt, provad och godkänd enligt ROPS och slagprovsmetoden. Uppfyller kraven för lastbilar, traktorer och entreprenadmaskiner.

Monterad på gummielement vilket bidrar till extremt låga kroppsvibrationer. Filtreerad luft och övertryck i hytt.

Förarstol med flamsäker klädsel. Plats för medåkande.

Skyddstak FOPS finns som extrautrustning.

| | | |
|---------------------|--------|----|
| Nödutgångar | | 3 |
| Ljudnivå i hytt max | dB (A) | 77 |



HYDRAULSYSTEM

Motorberoende variabla kolvumpar monterade på svänghjulskraftuttag. Tre av fyra pumpputtag utnyttjas.

Markberoende hydraulpump för nödstyrning placerad på fördelningsväxellådan.

Oljefiltrering genom två pappersfilter med magnetkärna.

* = pump 1,2,3

** = markberoende hydraulpump

| | | |
|---------------|---|----------------------------------|
| Pumpkapacitet | dm ³ , l /min (US gal /min) | 100* / 118** (26,4* / 31,2**) |
| vid varvtal | r/s (r/min) | 40 (2400) |
| Arbetsstryck | MPa (lbf /in ²) | 18,5* (2680)* |
| | MPa (lbf /in ²) | 18,5** (2680)** |



TIPP OCH KORG

En 6-steps enkelverkande tippcylinder. Automatiskt tippstopp.

Korg av seghärdat stål med hög slaghållfasthet.

| | | |
|--------------------|--------------------|-----------|
| Tippvinkel | ° | 63 |
| Tipptid med last | s | 16 |
| Sänktid | s | 22 |
| Korg, plåttjocklek | | |
| front/sidor | mm (in) | 6 (0,24) |
| botten/slasen | mm (in) | 10 (0,39) |
| Sträckgräns | kp/mm ² | 110 |
| kp/mm ² | | 130 |
| Hårdhet min | HB | 360-440 |



LASTKAPACITET

Angivelser enl SAE 2.1:

För lastutrymme med mindre volym struket mått än 10 m³ anges rågat mått till närmast halva m³.

För lastutrymme med volym struket mått av 10 m³ eller mer anges rågat mått till närmast hela m³.

Volym struket mått anges i m³ med en decimal.

*) Viktökning anges för korg utrustad med slitplåtar.

| | | |
|---------------------------------|-----------------------------------|-------------|
| Lastförmåga | kg (sh tons) | 22500 (25) |
| Korg, struket | m ³ (yd ³) | 9,4 (12,3) |
| rågat | m ³ (yd ³) | 12,0 (15,7) |
| viktökning* | kg (lb) | 855 (1885) |
| Förlängd, struket | m ³ (yd ³) | 10,4 (13,6) |
| rågat | m ³ (yd ³) | 13,0 (17,0) |
| viktökning* | kg (lb) | 1080 (2381) |
| Med underhängd bakläm | | |
| Korg, struket | m ³ (yd ³) | 9,6 (12,6) |
| rågat | m ³ (yd ³) | 12,5 (16,4) |
| Med under- och överhängd bakläm | | |
| Korg, struket | m ³ (yd ³) | 9,9 (12,9) |
| rågat | m ³ (yd ³) | 13,0 (17,0) |



VIKTER

Tjänstevikt inkluderar korg med slitplåtar, olja, bränsle och vatten.

| | | | |
|-------------|---------|---------------|--|
| Tjänstevikt | | | |
| Fram | kg (lb) | 8500 (18740) | |
| Bak | kg (lb) | 7400 (16320) | |
| Total | kg (lb) | 15900 (35060) | |
| Nyttolast | | | |
| Fram | kg (lb) | 2700 (5950) | |
| Bak | kg (lb) | 19800 (43660) | |
| Total | kg (lb) | 22500 (49610) | |
| Totalvikt | | | |
| Fram | kg (lb) | 11200 (24700) | |
| Bak | kg (lb) | 27200 (59970) | |
| Total | kg (lb) | 38400 (84670) | |



MARKTRYCK

Vid 15% nedsjunkning och vikter enligt specifikation. Konpenetrometervärde vid ett djup av 250 mm (9,8 in)

* = med 25/65 R 25** däck

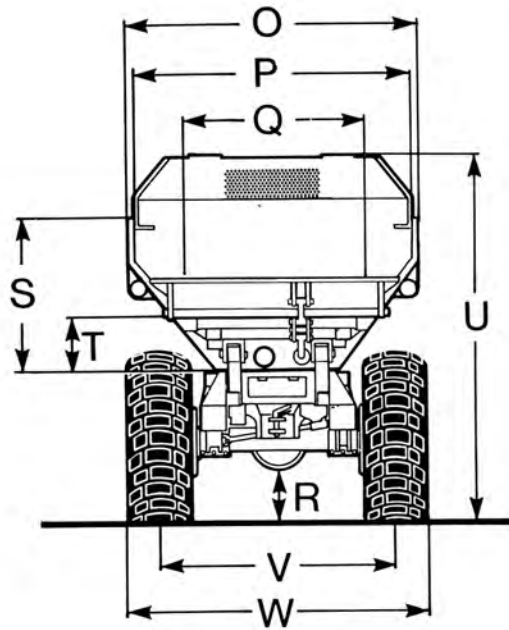
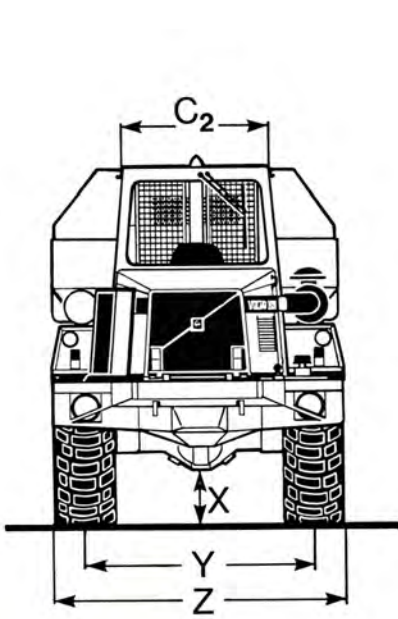
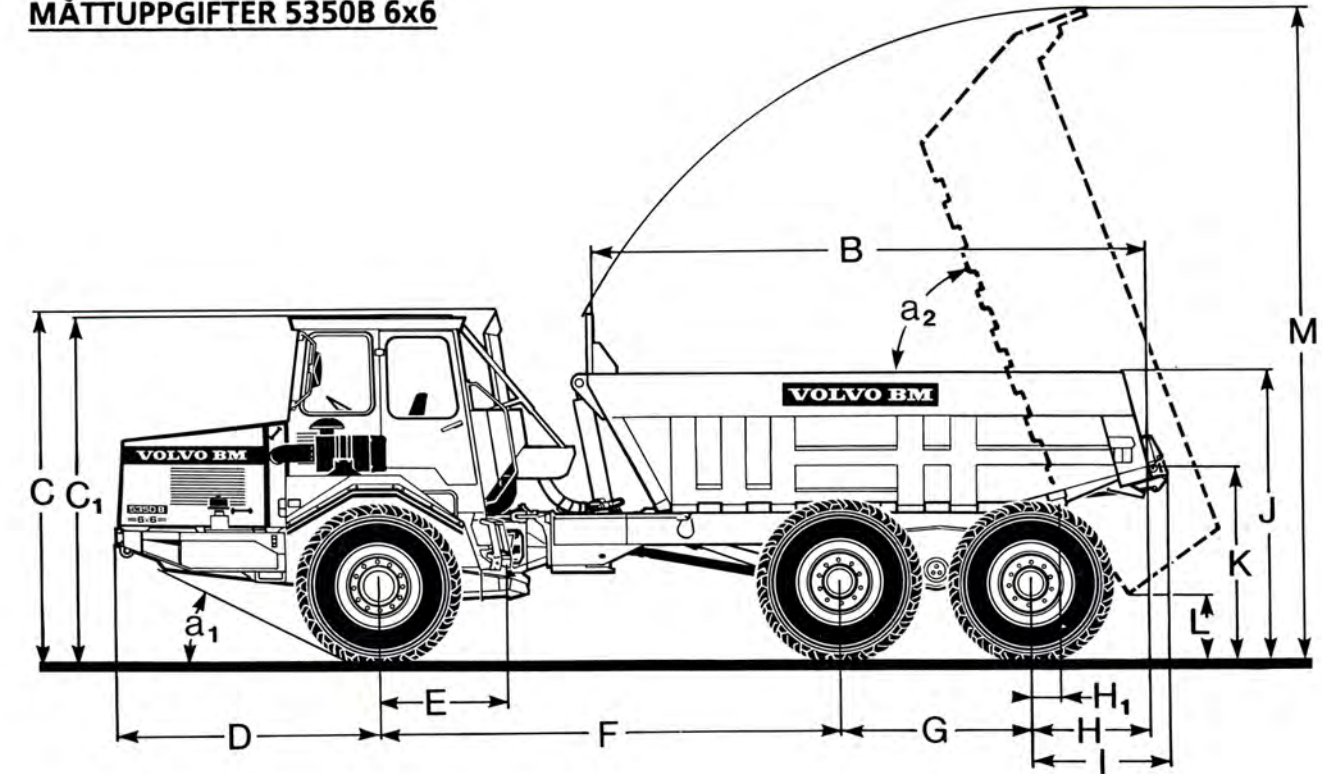
| | | | |
|-----------------------|---------------------------|------------|--|
| Olastad | | | |
| Fram | kPa (kp/cm ²) | 93 (0,95) | |
| Fram* | kPa (kp/cm ²) | 93 (0,95) | |
| Bak | kPa (kp/cm ²) | 39 (0,44) | |
| Bak* | kPa (kp/cm ²) | 39 (0,44) | |
| Lastad | | | |
| Fram | kPa (kp/cm ²) | 122 (1,25) | |
| Fram* | kPa (kp/cm ²) | 122 (1,25) | |
| Bak | kPa (kp/cm ²) | 148 (1,50) | |
| Bak* | kPa (kp/cm ²) | 148 (1,50) | |
| Konpenetrometervärde | | 62 | |
| Konpenetrometervärde* | | 65 | |



RYMDUPPGIFTER - SERVICE

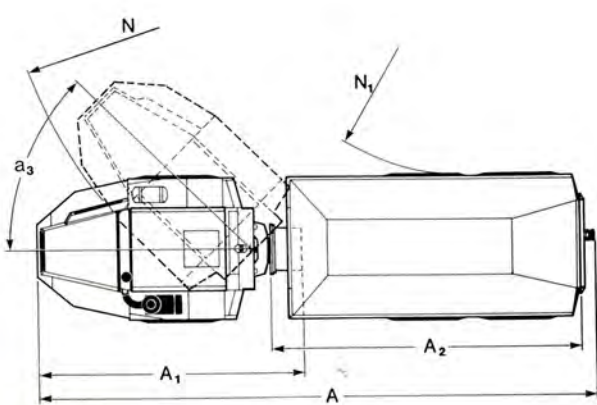
| | | |
|----------------------|------------------------------|------------|
| Oljevolym motor | dm ³ (l) (US gal) | 18,5 (4,9) |
| vid byte | dm ³ (l) (US gal) | 16 (4,9) |
| Bränsletank | dm ³ (l) (US gal) | 280 (7,4) |
| Kylsystem | dm ³ (l) (US gal) | 30 (8,0) |
| Transmission totalt | dm ³ (l) (US gal) | 23 (6,1) |
| Fördelningsväxellåda | dm ³ (l) (US gal) | 6 (1,6) |
| Framaxel | dm ³ (l) (US gal) | 35 (9,2) |
| Första boggiaxeln | dm ³ (l) (US gal) | 38 (10,0) |
| Andra boggiaxeln | dm ³ (l) (US gal) | 35 (9,2) |
| Hydraulsystem | dm ³ (l) (US gal) | 160 (4,2) |
| Hydraultank | dm ³ (l) (US gal) | 135 (35,7) |

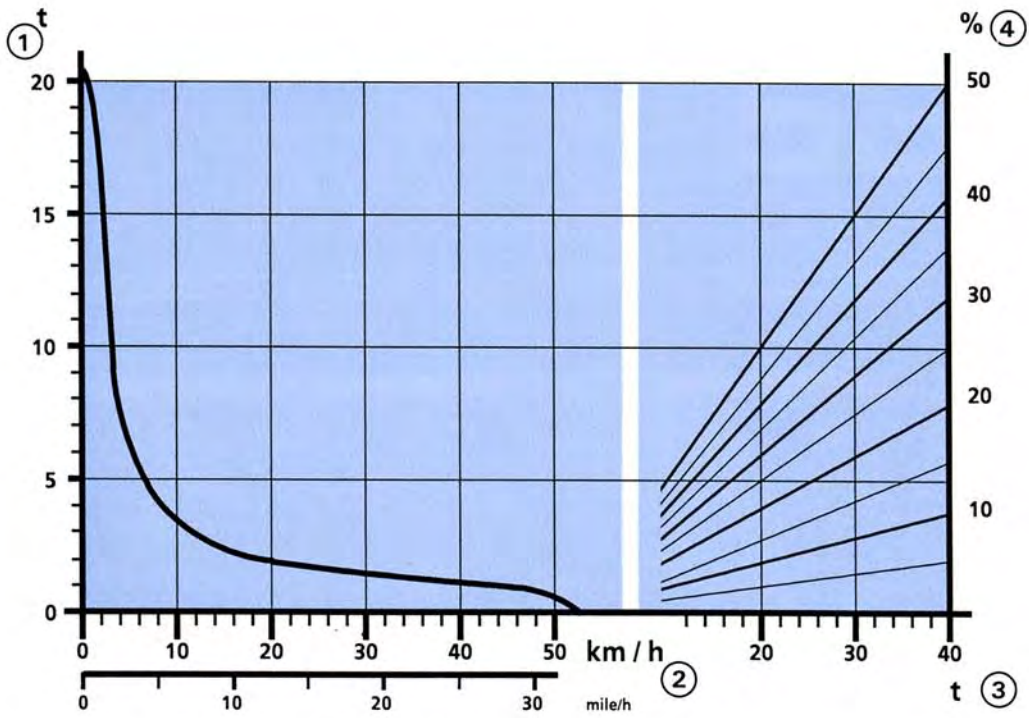
MÅTTUPPGIFTER 5350B 6x6



* = olastad maskin

| | | |
|------------------|------------|---------------|
| A | mm (ft in) | 9505 (31'2") |
| A ₁ | mm (ft in) | 4495 (14'9") |
| A ₂ | mm (ft in) | 5540 (18'2") |
| B | mm (ft in) | 4955 (16'3") |
| C | mm (ft in) | 3200 (10'6") |
| C* | mm (ft in) | 3240 (10'8") |
| C ₁ | mm (ft in) | 3150 (10'4") |
| C ₁ * | mm (ft in) | 3190 (10'6") |
| C ₂ | mm (ft in) | 1320 (4'4") |
| D | mm (ft in) | 2415 (7'11") |
| E | mm (ft in) | 1200 (3'11") |
| F | mm (ft in) | 4175 (13'8") |
| G | mm (ft in) | 1650 (5'5") |
| H | mm (ft in) | 1115 (3'8") |
| H ₁ | mm (ft in) | 425 (1'5") |
| I | mm (ft in) | 1290 (4'3") |
| J | mm (ft in) | 2535 (8'4") |
| J* | mm (ft in) | 2600 (8'6") |
| K | mm (ft in) | 1670 (5'3") |
| K* | mm (ft in) | 1725 (5'7") |
| L | mm (ft in) | 650 (2'2") |
| M | mm (ft in) | 6100 (20') |
| N | mm (ft in) | 7850 (25'9") |
| N ₁ | mm (ft in) | 4250 (13'11") |
| O | mm (ft in) | 2480 (8'2") |
| P | mm (ft in) | 2320 (7'7") |
| Q | mm (ft in) | 1490 (4'11") |
| R | mm (ft in) | 450 (1'6") |
| R* | mm (ft in) | 505 (1'8") |
| S | mm (ft in) | 1265 (4'2") |
| T | mm (ft in) | 380 (1'3") |
| U | mm (ft in) | 3160 (10'4") |
| U* | mm (ft in) | 3205 (10'6") |
| V | mm (ft in) | 2150 (7'1") |
| W | mm (ft in) | 2795 (9'2") |
| X | mm (ft in) | 450 (1'6") |
| X* | mm (ft in) | 465 (1'6") |
| Y | mm (ft in) | 2150 (7'1") |
| Z | mm (ft in) | 2795 (9'2") |
| a ₁ | ° | 26 |
| a ₂ | ° | 63 |
| a ₃ | ° | 45 |

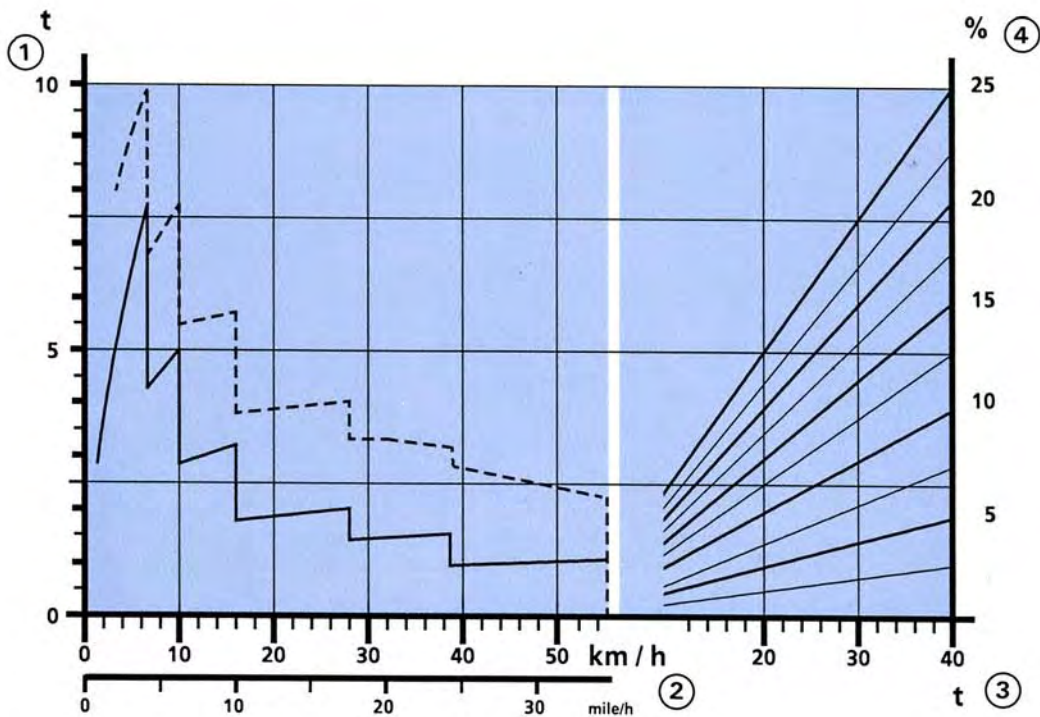




DRAGKRAFT

Dragkraftdiagram grundat på praktiskt uppmätta värden
 Lastad maskins vikt och marklutning + rullmotstånd ger
 dragkraftbehov och hastighet

- 1 Dragkraft i ton
- 2 Hastighet i km /h and miles /h
- 3 Fordonsvikt i ton
- 4 Rullmotstånd + lutningsmotstånd i %



RETARDATION

Streckad linje visar retarder, avgasbroms, motorbroms, lock up
 Heldragen linje visar avgasbroms, motorbroms, lock up

- 1 Bromskraft i ton
- 2 Hastighet i km /h and miles /h
- 3 Fordonsvikt i ton
- 4 Rullmotstånd - lutningsmotstånd i %

STANDARDUTFÖRANDE

Säkerhet och komfort

ROPS-hytt
Värmeaggregat, friskluftsintag
och defroster
Inställbar fjädrande förarstol
Luftkonditionering
Förarstol med värme
Vindrutetorkare
Vindrutespolare
Backspeglar
Solskydd
Fästen för höftbälte
Cigaretttändare
Askkopp
Signalhorn
Komplett ringpumpnings-
utrustning
Skyddsgaller för bakre fönster
Varningsblinkers (Hazard)
Taklucka
Tonat glas
Belysning:
huvudstrålkastare
hel/halv/asym
parkeringsljus
bakljus
körriktningvisare
sidomarkeringsljus

bromsljus
bakljus
hyttbelysning
instrumentbelysning
Verktygsatts
Verktygslåda
Styrledslåsning
Strålkastarspolare
Hastighetsmätare
Färdskrivare
Sits, medåkande
Motor och elsystem
Turbokompressor
Växelströmgenerator
Förvärmning
Hjulberoende styrpump
Batterifrånskiljare
El-uttag
Indikator för luftrenare
Mätare för:
bromstryck
bränsle
motortemperatur
varv och timmar
Kontrollampor för:
laddning
helljus
blinkers

Varningslampa för:
låg hydrauloljenivå
styrfunktion
motorberoende pump
bromsoljenivå
låg bromstryck
parkeringsbroms
oljetryck motor
temperatur växellåda
luftfilter
övervarv motor
Centralvarning:
hydrauloljenivå
styrfunktion
bromsvätskenivå
bromstryck
kylvätskenivå
oljetryck motor
övervarvning motor
luftfilter
laddning
temperatur växellåda

Kraftöverföring

Momentomvandlare
Automatväxling
Fördelningsväxellåda
med hög/låg växel
Automatisk lock-up
Längsgående diff.spärr
Diff.spärr framaxel
Diff.spärr första boggiaxel
Diff.spärr andra boggiaxel

Korgalternativ

Korg
Korg med slitplåtar
och avgaskanaler
Förlängd korg med
slitplåtar och avgaskanaler

Däckalternativ

Fram : Bak
23,5 R 25* : 23,5 R 25*

EXTRA UTRUSTNINGAR (Standardutförande vissa marknader)

Motorutrustningar

Extra bränslefilter
Oljebadsluftrenare

Elutrustningar

Roterande varningsljus med
fällbart fäste
Sidoblinkers
Färdljus vänstertrafik
Arbetsbelysning
El-uppvärmda backspeglar
Automatsäkringar

Transmissionsutrustningar

Retarder
Lock-up-ventil

Hyttutrustningar

Säkerhetsbälte

Yttre utrustningar

Avbärarstege med
arbetsplattform
Underläggskil för hjul
Skärmbreddare, skärm, 2,7m
Bakskärmar, 2,5 m
Bogserbygel

Skyddsutrustningar

Påkörningsskydd
Skyddstak FOPS

Korgutrustningar

Korgförhöjning
Korguppvärmning
Överhängd bakläm
Underhängd bakläm

Övriga utrustningar

Avgasbehandling
Emissionsutförande
TBG-utrustning
LGF-skylt
Tryckluftshorn

Vi förbehåller oss rätt till ändringar i specifikation och utförande utan särskilt meddelande.
Illustrationerna visar ej alltid maskin i standardutförande.

Volvo BM AB
63185 ESKILSTUNA SVERIGE



VOLVO BM
MICHIGAN
EUCLID