

**VOLVO BM**

**5350 B**

**4x4**



## 5350 B 4x4 - SMIDIG OCH MED HÖG KAPACITET

Volvo BM 5350 B 4x4 är en verkligt flexibel transportmaskin som är speciellt lämpad där arbetsplatsens utformning ställer höga krav på smidighet och god manövrerbarhet.

Ramstyrningen ihop med de kompakta dimensionerna gör 5350 B 4x4 effektiv att köra med höga medelhastigheter även på trånga arbetsplatser. Vid behov av exremt goda vändegenskaper, kan 5350 B 4x4 utrustas med en speciell vändutrustning.

Denna möjliggör helt nya metoder för effektiv lösning av masstransporter där utrymmet är begränsat.

Volvo BM 5350 B 4x4 har dessutom suveräna terrängegenskaper tack vare de stora drivande hjulen. Den forcerar lätt svår terräng och backar säkert ut och tippar lasten på rätt plats. Förarplatsen har ägnats stor uppmärksamhet. Ett förnämligt fjädringssystem, låg ljudnivå och ergonomisk noggrannhet vid utformningen och placeringen av reglage och spakar ger de bästa förutsättningarna för effektiva arbetspass.



### DRIVLINA

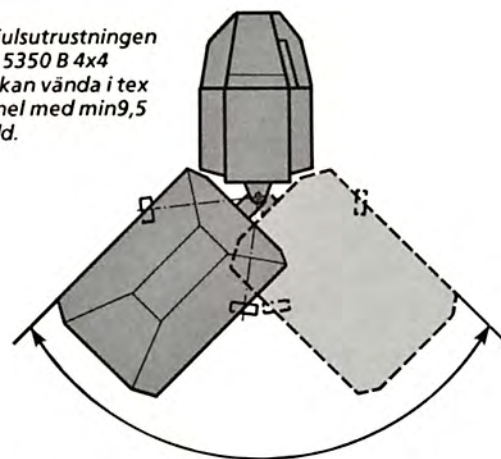
Kraftkällan i 5350 B 4x4 är en 6-cylindrig Volvo turbodiesel som utvecklar 157 kW (213 hk) SAE. Volvo-motorn är av en lätt och modern konstruktion som förenar styrka med bränsleekonomi.



Därtill kommer drivlinans uppbyggnad av väl anpassade komponenter vilket ger maskinen hög tillförlitlighet.

Kraften till de fyra drivande hjulen går via en automatisk växellåda. Framkomligheten garanteras av den långsgående differentialspärren och differentialspärrarna på drivaxlarna. Dessutom ger de kraftigt dimensionerade bakhjulen mycket stor markfrigång.

Vändhjulstrustningen gör att 5350 B 4x4 enkelt kan vända i tex en tunnel med min 9,5 m bredd.



### VÄNDHJUL (extrautrustning)

Volvo BM har utvecklat en helt ny vändutrustning speciellt för 5350 B 4x4. Utrustningen består av en hjulförsedd brygga som manövreras hydrauliskt från förarhytten. Smidigt och enkelt vrider föraren dumpervagnen hela 90° på mindre än halva minuten.

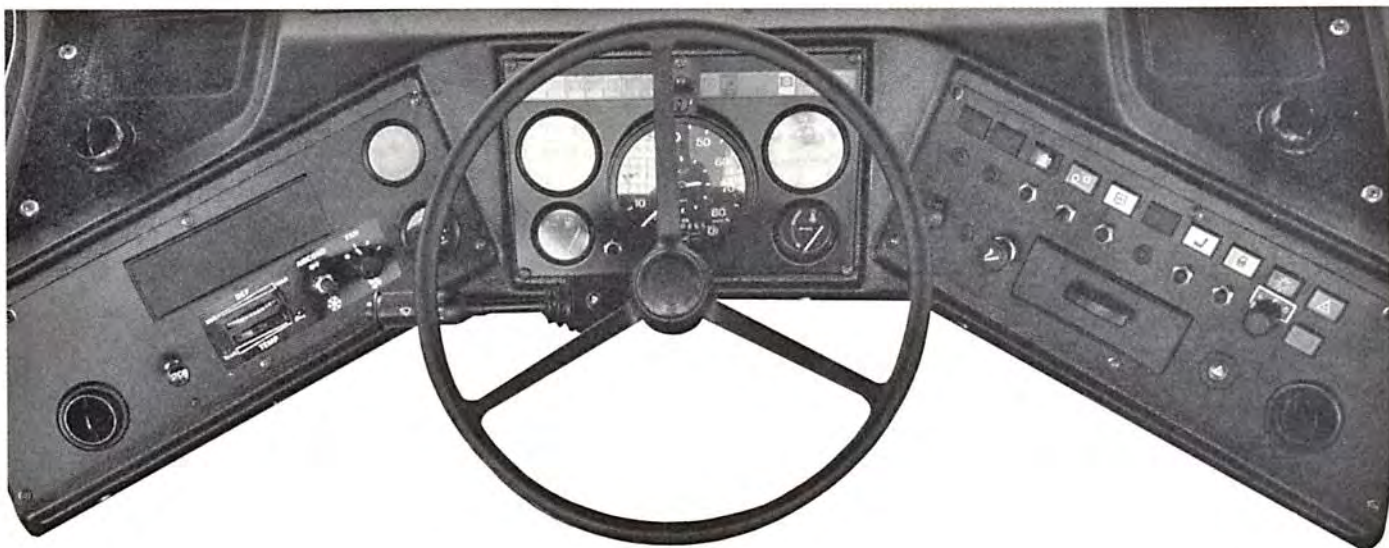
Vändutrustningen gör 5350 B 4x4 till ett effektivt alternativ för masstransporter i begränsade utrymmen.

## KOMFORT OCH SÄKERHET

5350 B 4x4 är konstruerad för hög fart. Förarplatsen är därför utformad så att föraren har god sikt och sitter komfortabelt även vid hård körning på dåligt underlag.

Hytten är mycket rymlig. Den har en låg ljudnivå och är mycket väldisponerad för säker, bekväm och effektiv körning. Hytten är testad och godkänd enligt ROPS.

Bromssystemet är byggt i två kretsar och har skivbromsar på alla axlar. Det ger trygghet vid exempelvis körning med stora lass i nedförslut.

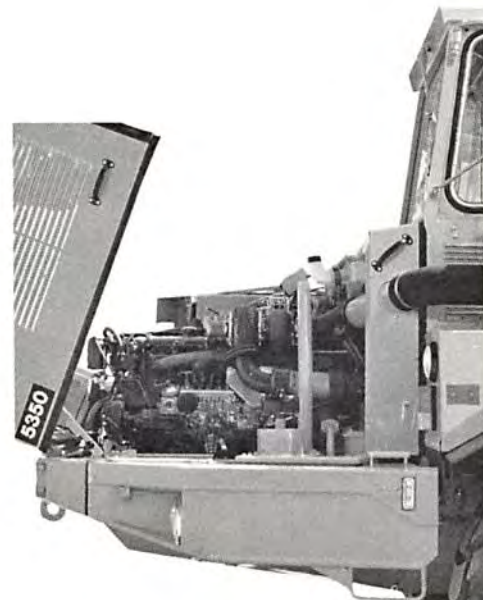


## FJÄDRING

Samverkande element för fjädring och dämpning är däcken, gummitjädringen, stötdämparna, hyttupphängningen och stolens fjädring/dämpning. Fjädringssystemet ger 5350 B 4x4 mycket fina köregenskaper såväl i terräng som på anläggningväg. Dessutom är fjädringssystemet helt underhållsfritt.

## SERVICE

Underhållsservicen och den dagliga tillsynen är snabb och enkel att utföra. Den dagliga smörjningen omfattar ett fåtal lättåtkomliga smörjpunkter. Motorhuven kan öppnas så att motor och tillhörande utrustning blir helt tillgänglig. Enkel service ger flera drifttimmar. Det ger också god ekonomi och större tillfredsställelse för maskinföraren.





## MOTOR

Volvo TD 71 GA, 6-cylindrig, rak, direktinsprutad, turboladdad 4-takts dieselmotor med toppventiler och våta utbytbara cylinderfoder.

Hydrauldriven, termostatreglerad kylfläkt som normalt arbetar med 20 r/s (1200 r/min) vilket ger en effekt av 155 kW (210 hk)

\* = vid max. varvtal för fläkt

Max effekt vid	r/s (r/min)	40 (2400)
SAE J 1349 Gross	kW (hk)	157 (213)
Svånghjulseffekt vid	r/s (r/min)	40 (2400)
SAE J 1349 Net	kW (hk)	155 (210)
DIN 70020/6271*	kW (hk)	140 (190)
Max vridmoment vid	r/s (r/min)	30 (1800)
SAE J 1349	Nm (kpm)	710 (72,4)
DIN 70020/6271*	Nm (kpm)	620 (63,3)
Cylindervolym totalt	dm <sup>3</sup> (in <sup>3</sup> )	6,73 (411)
Cylinderdiameter	mm (in)	104,77 (4,125)
Slaglängd	mm (in)	130 (5,12)
Kompressionsförhållande		15,5:1



## BROMSSYSTEM

Tvåkrets bromssystem med tryckluftshydrauliska skivbromsar, som uppfyller ISO 3450.

Kretsindelning: En krets för fram- och en för bakvagn.

Parkeringsbromsen är en skivbroms på kardanaxeln dimensionerad för att hålla lastad maskin i lutningar upp till 18%.

Tryckluftssystemet drivs av en kugghjuldriven kompressor.

Retarder finns som extrautrustning.



## ELSYSTEM

Spänning	V	24
Batterikapacitet	Ah / st	135 / 2
Generatoreffekt	W / A	1260 / 45
Startmotor effekt	kW (hk)	5 (6,8)



## STYRSYSTEM

Hydraulmekanisk ramstyrning. Nödstyrningsfunktion som uppfyller ISO 5010 är standard.

Två dubbelverkande styrcylindrar. 3,4 rattvarv mellan fulla styrutslag.



## DRIVLINA

Momentomvandlare av enstegstyp med frihjulstator och automatisk direktkoppling (lock up).

Power-shift transmission, elektroniskt styrd automatväxling.

Volvo BM fördelningsväxellåda i tvåstegsutförande med kraftuttag och differential med spärrfunktion (100%-ig låsning).

Differentialspärrar: En långsgående diffspärr samt två tvärgående. Alla med 100%-låsning (klokkoppling).

Alla axlar av Volvo BM-fabrikat. Drivaxlarna är helt avlastade med navreduktioner av planetväxeltyp.

Momentomvandlare			2,4 : 1
Transmission			ZF 5 HP 500
Hastigheter			
Lågväxel, fram	1	km / h (mile / h)	6 (3,7)
	2	km / h (mile / h)	9 (5,6)
	3	km / h (mile / h)	15 (9,3)
	4	km / h (mile / h)	22 (13,7)
	5	km / h (mile / h)	31 (19,3)
Lågväxel, back	1	km / h (mile / h)	7 (4,3)
Högväxel, fram	1	km / h (mile / h)	9 (5,6)
	2	km / h (mile / h)	15 (9,3)
	3	km / h (mile / h)	25 (15,5)
	4	km / h (mile / h)	36 (22,4)
	5	km / h (mile / h)	51 (31,2)
Högväxel, back	1	km / h (mile / h)	11 (6,8)
Fördelningsväxellåda			VBM FL 652
Framaxel, typ			AH 54 E
Första boggiaxel, typ			AH 71 B
Däck, fram			23,5 R 25*
Däck, bak			29,5 R 25*



## FJÄDRING

### VOLVO BM TERRÄNG- OCH VÄGFJÄDRING

Framaxel: Två gummiålfjädrar med genomslagsdämpning på varje sida. Krängningshämmare. Dubbla stötdämpare på varje sida.



## HYTT

Volvo BM hytt, provad och godkänd enligt ROPS och slagprovsmetoden. Uppfyller kraven för lastbilar, traktorer och entreprenadmaskiner.

Monterad på gummielement vilket bidrar till extremt låga kroppsvibrationer. Filtreerad luft och övertryck i hytt.

Förarstol med flamsäker klädsel. Plats för medåkande.

Skyddstak FOPS finns som extrautrustning.

Nödutgångar		3
Ljudnivå i hytt max	dB (A)	77



## HYDRAULSYSTEM

Motorberoende variabla kolvumpar monterade på svänghjuls kraftuttag. Tre av fyra pumputtag utnyttjas.

Markberoende hydraulpump för nödstyrning placerad på fördelningsväxellådan.

Oljefiltrering genom två pappersfilter med magnetkärna.

\* = pump 1,2,3

\*\* = markberoende hydraulpump

Pumpkapacitet	dm <sup>3</sup> , l /min (US gal /min)	100* / 118** (26,4* / 31,2**)
vid varvtal	r/s (r/min)	40 (2400)
Arbetsstryck	MPa (lbf /in <sup>2</sup> ) MPa (lbf /in <sup>2</sup> )	18,5* (2680)* 18,5** (2680)**



## TIPP OCH KORG

En 4-stegs tippcylinder där de två översta är dubbelverkande. Tippstopp inbyggt i tippcylindern.

Korg av seghärdat stål med hög slaghållfasthet.

Tippvinkel	°	65
Tippstopp med last	s	12
Sänktid	s	13
Korg, plåttjocklek		
front/sidor	mm (in)	6 (0,24)
botten/slasen	mm (in)	10 (0,39)
Sträckgräns	kp/mm <sup>2</sup>	110
kp/mm <sup>2</sup>		130
Hårdhet min	HB	360-440



## LASTKAPACITET

Angivelser enl SAE 2.1:

För lastutrymme med mindre volym struket mått än 10 m<sup>3</sup> anges rågat mått till närmast halva m<sup>3</sup>.

För lastutrymme med volym struket mått av 10 m<sup>3</sup> eller mer anges rågat mått till närmast hela m<sup>3</sup>.

Volym struket mått anges i m<sup>3</sup> med en decimal.

\*) Viktökning anges för korg utrustad med slitplåtar.

Lastförmåga	kg (sh tons)	22500 (25)
Korg, struket	m <sup>3</sup> (yd <sup>3</sup> )	10,1 (14,4)
rågat	m <sup>3</sup> (yd <sup>3</sup> )	13,0 (17,0)
Med hydrauliskt manövrerad baklucka	m <sup>3</sup> (yd <sup>3</sup> )	14,0 (18,3)



## VIKTER

Tjänstevikt inkluderar korg med slitplåtar, olja, bränsle och vatten.

Tjänstevikt		
Fram	kg (lb)	8850 (19510)
Bak	kg (lb)	6450 (14220)
Total	kg (lb)	15300 (32510)
Nyttolast		
Fram	kg (lb)	3400 (7500)
Bak	kg (lb)	19100 (42115)
Total	kg (lb)	22500 (49610)
Totalvikt		
Fram	kg (lb)	12250 (27010)
Bak	kg (lb)	25550 (56340)
Total	kg (lb)	37800 (82120)



## MARKTRYCK

Vid 15% nedsjunkning och vikter enligt specifikation. Konpenetrometervärde vid ett djup av 250 mm (9,8 in)

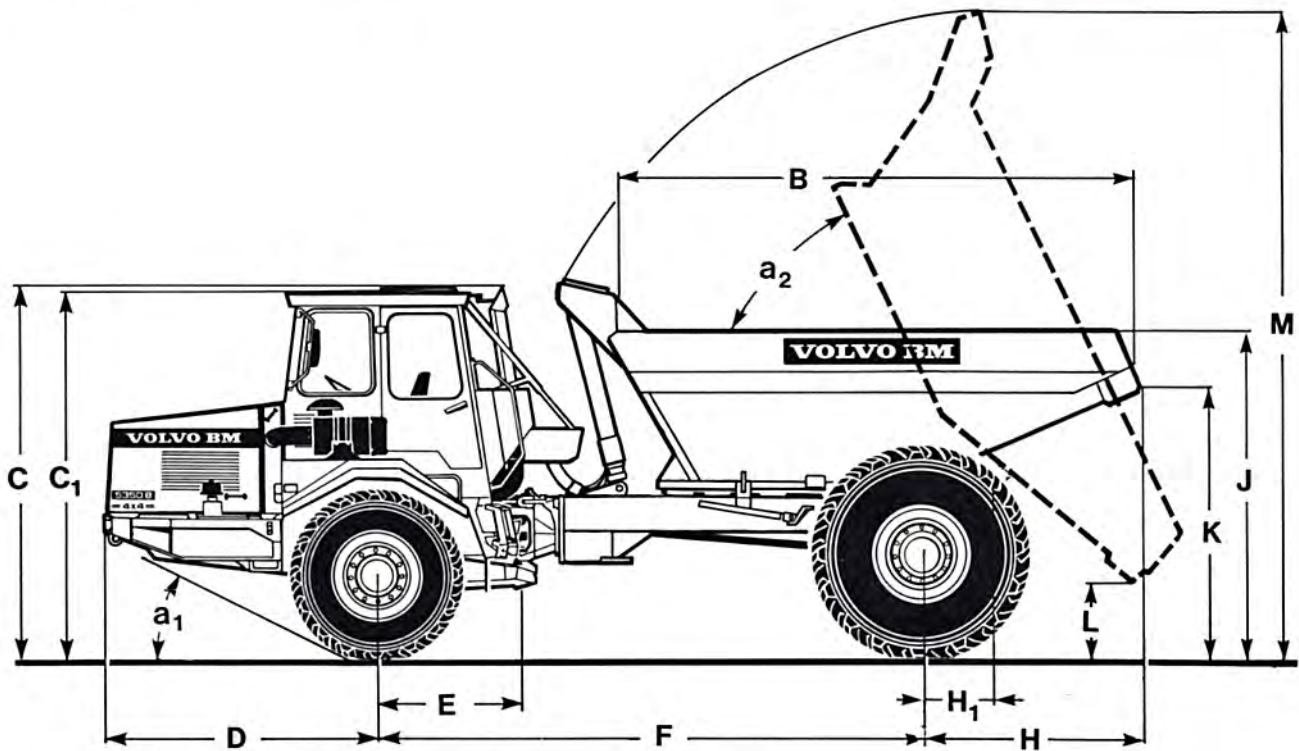
Olastad		
Fram	kPa (kp/cm <sup>2</sup> )	95 (0,97)
Bak	kPa (kp/cm <sup>2</sup> )	48 (0,48)
Lastad		
Fram	kPa (kp/cm <sup>2</sup> )	131 (1,34)
Bak	kPa (kp/cm <sup>2</sup> )	191 (1,95)
Konpenetrometervärde		73



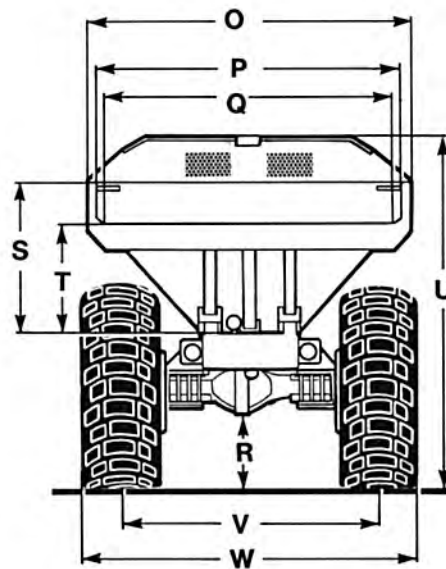
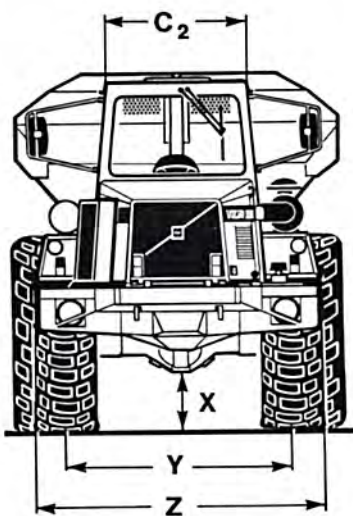
## RYMDUPPGIFTER - SERVICE

Oljevolym motor	dm <sup>3</sup> (l) (US gal)	18,5 (4,9)
vid byte	dm <sup>3</sup> (l) (US gal)	16 (4,2)
Bränsletank	dm <sup>3</sup> (l) (US gal)	280 (74)
Kylsystem	dm <sup>3</sup> (l) (US gal)	30 (7,9)
Transmission totalt	dm <sup>3</sup> (l) (US gal)	23 (6,1)
Fördelningsväxellåda	dm <sup>3</sup> (l) (US gal)	6 (1,6)
Framaxel	dm <sup>3</sup> (l) (US gal)	35 (9,2)
Bakaxel	dm <sup>3</sup> (l) (US gal)	47 (12,4)
Hydraulsystem	dm <sup>3</sup> (l) (US gal)	160 (42,2)
Hydraultank	dm <sup>3</sup> (l) (US gal)	135 (35,6)

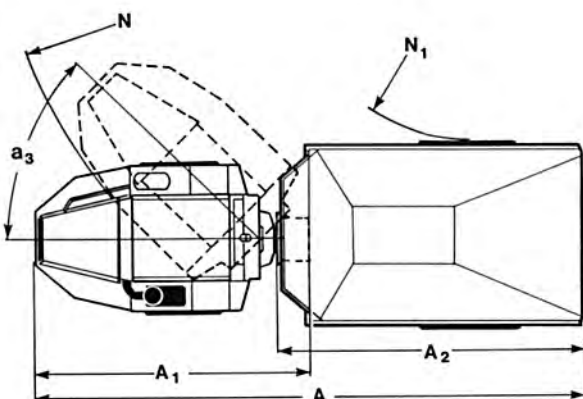
# MÅTTUPPGIFTER 5350B 4x4

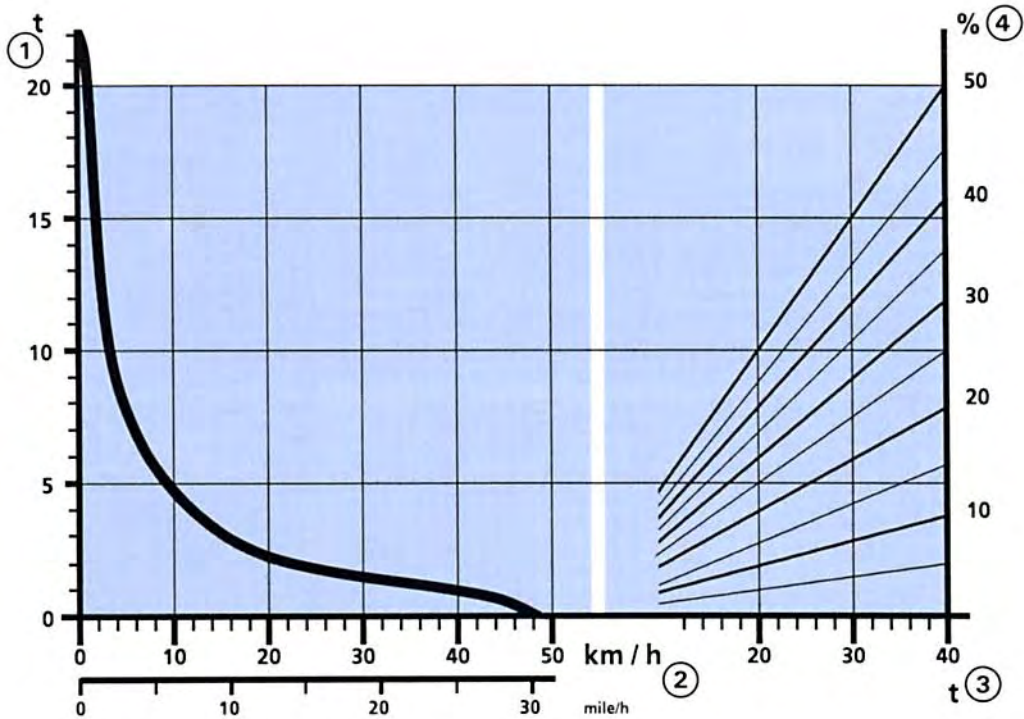


\* = olastad maskin



A	mm (ft in)	8955 (29'5")
A <sub>1</sub>	mm (ft in)	4495 (14'9")
A <sub>2</sub>	mm (ft in)	4985 (16'4")
B	mm (ft in)	4500 (14'9")
C	mm (ft in)	3200 (10'6")
C*	mm (ft in)	3240 (10'8")
C <sub>1</sub>	mm (ft in)	3150 (10'4")
C <sub>1</sub> *	mm (ft in)	3190 (10'6")
C <sub>2</sub>	mm (ft in)	1320 (4'4")
D	mm (ft in)	2415 (7'11")
E	mm (ft in)	1200 (3'11")
F	mm (ft in)	4650 (15'3")
H	mm (ft in)	1890 (6'2")
H <sub>1</sub>	mm (ft in)	590 (2'1")
J	mm (ft in)	2730 (8'11")
J*	mm (ft in)	2810 (9'3")
K	mm (ft in)	2355 (7'11")
K*	mm (ft in)	2435 (8')
L*	mm (ft in)	705 (2'4")
M*	mm (ft in)	5610 (18'5")
N	mm (ft in)	7500 (24'7")
N <sub>1</sub>	mm (ft in)	3550 (11'8")
O	mm (ft in)	2980 (9'9")
P	mm (ft in)	2800 (9'2")
Q	mm (ft in)	2680 (8'10")
R	mm (ft in)	555 (1'10")
R*	mm (ft in)	635 (2'1")
S	mm (ft in)	1405 (4'7")
T	mm (ft in)	1030 (3'5")
U	mm (ft in)	3165 (10'5")
U*	mm (ft in)	3245 (10'8")
V	mm (ft in)	2370 (7'9")
W	mm (ft in)	3180 (10'5")
X	mm (ft in)	450 (1'6")
X*	mm (ft in)	465 (1'6")
Y	mm (ft in)	2150 (7'1")
Z	mm (ft in)	2795 (9'2")
a <sub>1</sub>	°	26
a <sub>2</sub>	°	65
a <sub>3</sub>	°	45

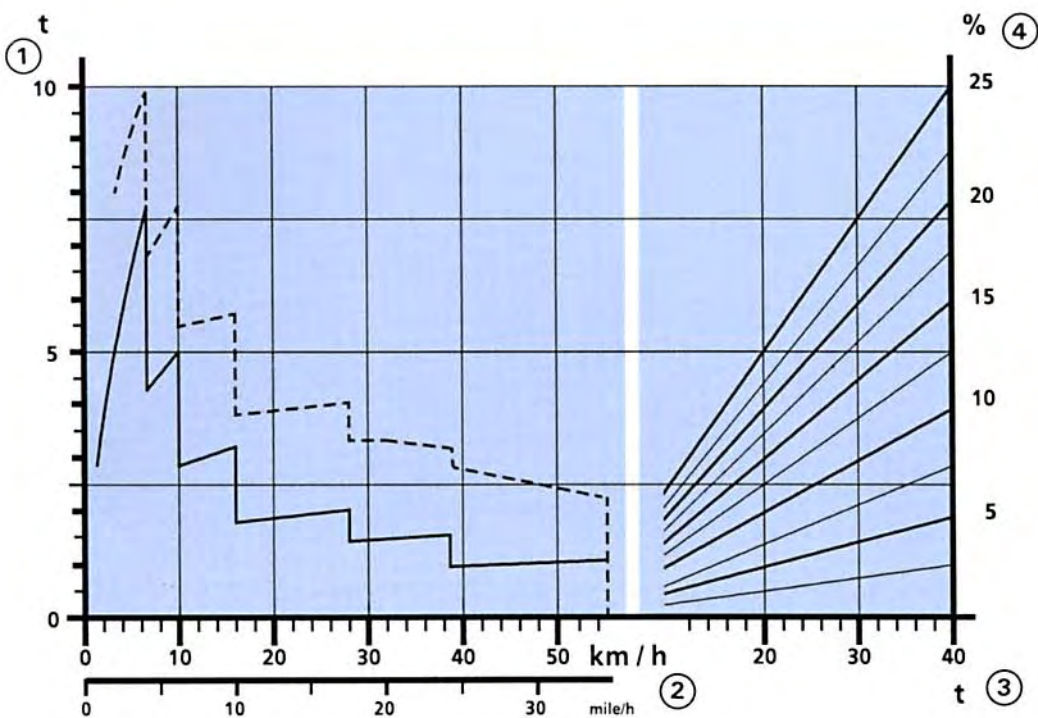




### DRAGKRAFT

Dragkraftdiagram grundat på praktiskt uppmätta värden  
 Lastad maskins vikt och marklutning + rullmotstånd ger  
 dragkraftbehov och hastighet

- 1 Dragkraft i ton
- 2 Hastighet i km/h and miles/h
- 3 Fordonsvikt i ton
- 4 Rullmotstånd + lutningsmotstånd i %



### RETARDATION

Streckad linje visar retarder, avgasbroms, motorbroms, lock up  
 Heldragen linje visar avgasbroms, motorbroms, lock up

- 1 Bromskraft i ton
- 2 Hastighet i km/h and miles/h
- 3 Fordonsvikt i ton
- 4 Rullmotstånd - lutningsmotstånd i %

## STANDARDUTFÖRANDE

### Säkerhet och komfort

ROPS-hytt  
Värmeaggregat, friskluftsintag  
och defroster  
Inställbar fjädrande förarstol  
Luftkonditionering  
Förarstol med värme  
Vindrutetorkare  
Vindrutespolare  
Backspeglar  
Solskydd  
Fästen för höftbälte  
Cigaretttändare  
Askkopp  
Signalhorn  
Komplett ringpumpnings-  
utrustning  
Skyddsgaller för bakre fönster  
Varningsblinkers (Hazard)  
Taklucka  
Tonat glas  
Belysning:  
huvudstrålkastare  
hel/halv/asym  
parkeringsljus  
bakljus  
körriktningsvisare  
sidomarkeringsljus

bromsljus  
bakljus  
hyttbelysning  
instrumentbelysning  
Verktygsatts  
Verktygslåda  
Styrledslåsning  
Strålkastarspolare  
Hastighetsmätare  
Färdskrivare  
Sits, medåkande  
**Motor och elsystem**  
Turbokompressor  
Växelströmgenerator  
Förvärmning  
Hjulberoende styropump  
Batterifrånskiljare  
El-uttag  
Indikator för luftrenare  
Mätare för:  
bromstryck  
bränsle  
motortemperatur  
varv och timmar  
Kontrollampor för:  
laddning  
helljus  
blinkers

Varningslampa för:  
låg hydrauloljenivå  
styrfunktion  
motorberoende pump  
bromsoljenivå  
låg bromstryck  
parkeringsbroms  
oljetryck motor  
temperatur växellåda  
luftfilter  
övervarv motor  
Centralvarning:  
hydrauloljenivå  
styrfunktion  
bromsvätskenivå  
bromstryck  
kylvätskenivå  
oljetryck motor  
övervarvning motor  
luftfilter  
laddning  
temperatur växellåda

### Kraftöverföring

Momentomvandlare  
Automatväxling  
Fördelningsväxellåda  
med hög/låg växel  
Automatisk lock-up  
Längsgående diff.spärr  
Diff.spärr framaxel  
Diff.spärr bakaxel  
**Korg**  
Korg med slitplåtar  
och avgaskanaler  
**Däck**  
Fram : Bak  
23,5 R 25\* : 29,5 R 25\*

## EXTRA UTRUSTNINGAR (Standardutförande vissa marknader)

### Motorutrustningar

Extra bränslefilter  
Oljebadsluftrenare

### Elutrustningar

Roterande varningsljus med  
fällbart fäste  
Arbetsbelysning  
El-uppvärmda backspeglar  
Automatsäkringar

### Transmissionsutrustningar

Retarder  
Lock-up-ventil

### Hyttutrustningar

Säkerhetsbälte

### Yttre utrustningar

Avbärarstege med  
arbetsplattform  
Underlagsskil för hjul  
Skärmbreddare, skärm, 2,7m  
Bogserbygel

### Skyddsutrustningar

Påkörningsskydd  
Skyddstak FOPS

### Korgutrustningar

Baklucka  
**Övriga utrustningar**  
Avgasbehandling  
Emissionsutförande  
LGF-skylt  
Tryckluftshorn  
Vändhjul

Vi förbehåller oss rätt till ändringar i specifikation och utförande utan särskilt meddelande.  
Illustrationerna visar ej alltid maskin i standardutförande.

**Volvo BM AB**  
63185 ESKILSTUNA SVERIGE

