



# Tombereaux articulés

A20, A25C, A30, A35



**VOLVO BM**

### **Des propriétés tout-terrain hors du commun.**

Les tombereaux articulés Volvo BM connaissent un énorme succès dans le monde entier, qu'ils doivent en priorité à leur productivité et à leurs extraordinaires propriétés tout terrain. Un haut degré d'innovation technique, joint au long savoir-faire de VME, permet de proposer au marché une gamme complète de tombereaux articulés aptes à résoudre pratiquement n'importe quel problème de transport.

Pour maintenir la production à sa pleine cadence quelles que soient les conditions rencontrées, le secteur du bâtiment et des travaux publics a un urgent besoin de machines souples et polyvalentes. C'est pourquoi les tombereaux articulés sont le bon choix dans de nombreuses situations, parce que capables de tout faire.

Tous les tombereaux articulés Volvo BM offrent les mêmes caractéristiques et solutions techniques exclusives: châssis articulé, traction sur toutes les roues, système de tandems absolument unique, blocages de différentiels à 100% sur tous les ponts et cabine superconfort.

La gamme, bien étudiée, permet de choisir aisément le modèle convenant exactement pour chaque situation. VME vous offre en plus un support, une assistance technique et une valeur de reprise qu'aucun autre constructeur n'est en mesure d'égaliser.



---

## A20 6×6

Pour les trajets courts en terrain difficile.  
Charge utile 18 500 kg.  
Vitesse de pointe 34 km/h.  
Châssis articulé. Tandems tout terrain.  
6 roues motrices.

---



---

## A25C 4×4

Rapide et maniable, tout spécialement dans les carrières et les gravières.  
Charge utile 22 500 kg.  
Vitesse de pointe 51 km/h.  
Châssis articulé. 4 roues motrices.  
Équipement de pivotement en option.  
Moteur à faible taux d'émission de gaz en standard.

---



---

## A25C 6×6

Particulièrement performant en terrain difficile.  
Charge utile 22 500 kg.  
Vitesse de pointe 51 km/h.  
Châssis articulé. Tandems tout terrain.  
6 roues motrices.  
Moteur à faible taux d'émission de gaz en standard.

---



---

## A30 6×6

Productivité élevée sur tous types de terrain.  
Charge utile 27 000 kg.  
Vitesse de pointe 53,3 km/h.  
Châssis articulé. Tandems tout terrain.  
6 roues motrices.  
Moteur à faible taux d'émission de gaz en option.

---



---

## A35 6×6

Productivité élevées.  
Charge utile 32 000 kg.  
Vitesse de pointe 53,3 km/h.  
Châssis articulé. Tandems tout terrain.  
6 roues motrices.

---



# La qualité Volvo BM est une double garantie de durabilité et de rentabilité.

Des standards techniques de pointe, communs à tous les organes vitaux du matériel, sont en régie, et assurent le parfait équilibre et la haute qualité dans le moindre détail.

- Cabine sûre et bien étudiée, offrant une visibilité optimale et un excellent confort de conduite.
- Direction souple et précise. Direction de secours en standard (sauf A20).
- Turbodiesel 6 cylindres Volvo.
- Transmission automatique Volvo BM.
- Blocages de différentiels verrouillables à 100 % sur tous les ponts moteurs.
- Suspension sur caoutchouc et doubles amortisseurs.
- Articulation de châssis pouvant pivoter à 360°.
- Ligne motrice efficacement protégée.
- Blocage de différentiel longitudinal.
- Benne en acier à haute limite d'élasticité, d'un poids bien équilibré par rapport à la charge utile.
- Tandems tout terrain Volvo BM avec essieux indépendants.
- Freins à disques puissants, avec protections.



# tie de fiabilité

utilisés à la production



# Quel que soit le chantier, n'importe où dans le monde, il y a toujours au moins une machine Volvo BM

Tous ces avantages cumulés ne signifient pas seulement pour vous une bonne rentabilité, mais vous garantissent aussi une productivité élevée, sans perte d'efficacité.



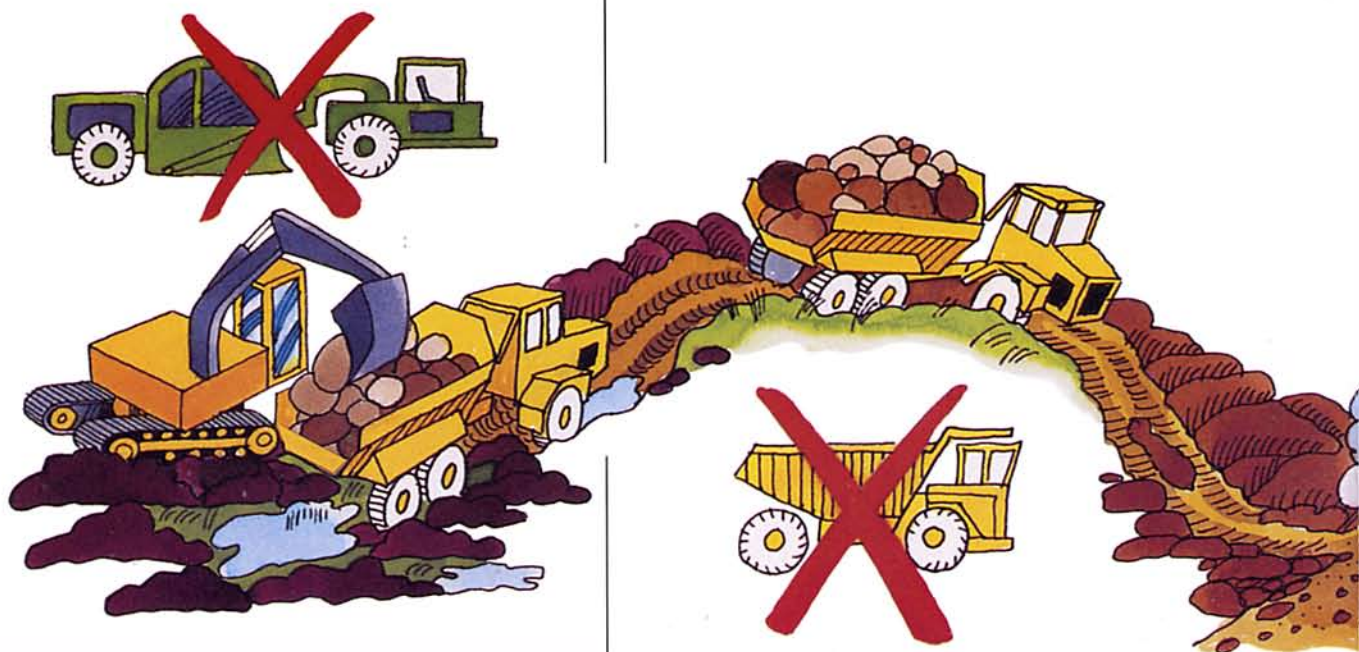
## Chargement

Grâce au châssis articulé, le positionnement correct du tombereau ne pose aucun problème, et la faible hauteur de sa benne facilite le chargement.



## Tout terrain

C'est en tout terrain que les avantages des tombereaux articulés sont particulièrement évidents. Inutile de construire et entretenir des pistes provisoires; les tombereaux Volvo BM n'en ont pas besoin. Cela représente donc de considérables économies.



# ans le monde, il y a au travail.



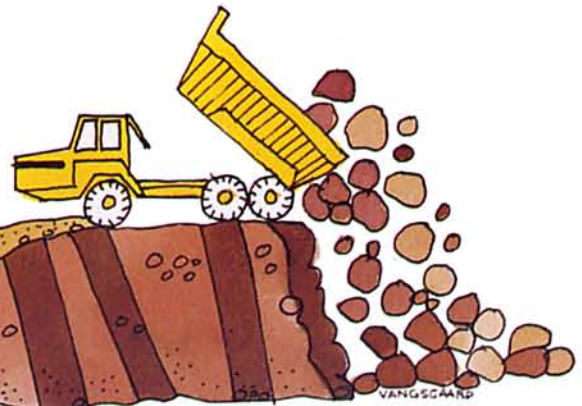
## Routes de tous types

Les tombereaux articulés Volvo BM ne sont pas exigeants en matière de routes. Leur ligne motrice bien équilibrée, leur excellente suspension et leur cabine superconfort leur permettent de tenir de bonnes moyennes, tandis que leurs freins puissants et leur direction précise représentent une sécurité supplémentaire sur les chantiers où les cadences sont élevées.



## Déversement

La traction sur toutes les roues et les blocages de différentiels à 100 % sur l'ensemble des ponts éliminent les risques d'enlèvement sur l'aire de déversement. La possibilité de déverser le contenu de la benne à l'endroit désiré, comme par exemple à l'extrême bord d'une décharge, rend inutile la reprise des déblais par des bouteurs, ce qui réduit donc d'autant le coût total des transports de terres.



# Conçus pour faire face aux pires conditions

Les principes de conception Volvo BM ont prouvé depuis longtemps leur efficacité et leur fiabilité.

## **Ligne motrice parfaitement équilibrée, offrant des caractéristiques hors pair.**

Les lignes motrices des tombereaux articulés Volvo BM sont conçues pour résister aux conditions les plus difficiles en tout terrain, comme également pour permettre des moyennes élevées sur piste.

Les boîtes de vitesses, entièrement automatiques, ont des rapports de démultiplication "courts" pour utiliser de manière optimale la puissance du moteur. Les blocages de différentiels et la façon de les utiliser sont deux points très importants en tout terrain. Ils peuvent en fait être l'élément crucial pour éviter tout arrêt de production. Le différentiel longitudinal de la boîte de transfert est également blocable, et tous les blocages, transversaux ou longitudinal, peuvent être enclenchés en marche afin de pas ralentir lorsque la machine aborde un tronçon difficile.

## **Une suspension efficace permet de tenir des moyennes élevées.**

Les modèles VME les plus puissants et les plus rapides ont une suspension élaborée, avec éléments en caoutchouc et quatre amortisseurs à double effet entre le pont avant et le châssis. Toutes les cabines sont centrées, et montées sur silentblochs en caoutchouc pour assurer au conducteur un maximum de confort et l'isoler des

vibrations lorsqu'il évolue sur sol accidenté. Tout cela crée les conditions idéales pour permettre au conducteur de tenir des moyennes élevées, mêmes sur les parcours particulièrement accidentés.

## **Principes de conception fondamentaux.**

Un élément fondamental pour ce qui est des excellentes caractéristiques tout terrain des tombereaux articulés Volvo BM est l'articulation de leur châssis, qui autorise une rotation de 360 degrés des éléments tracteur et benne l'un par rapport à l'autre. Cette articulation réduit les contraintes imposées aux structures, ce qui permet à son tour de réaliser des éléments de châssis avant et arrière parfaitement rigides. C'est en outre sur elle que repose véritablement tout le système de direction, qui allie puissance et maniabilité. Quant aux tandems absolument uniques des tombereaux articulés Volvo BM, ils sont pour leur part l'explication de leurs extraordinaires propriétés tout terrain, en ce qu'ils permettent à chaque roue de se mouvoir indépendamment pour conserver ainsi une bonne adhérence au sol dans toutes les situations.

Cela, ajouté à une bonne garde au sol, fait que le chargement "flotte" littéralement au-dessus des obstacles, tandis que les roues assurent une constante traction du fait de l'excellente adhérence qu'elles conservent à tout instant.



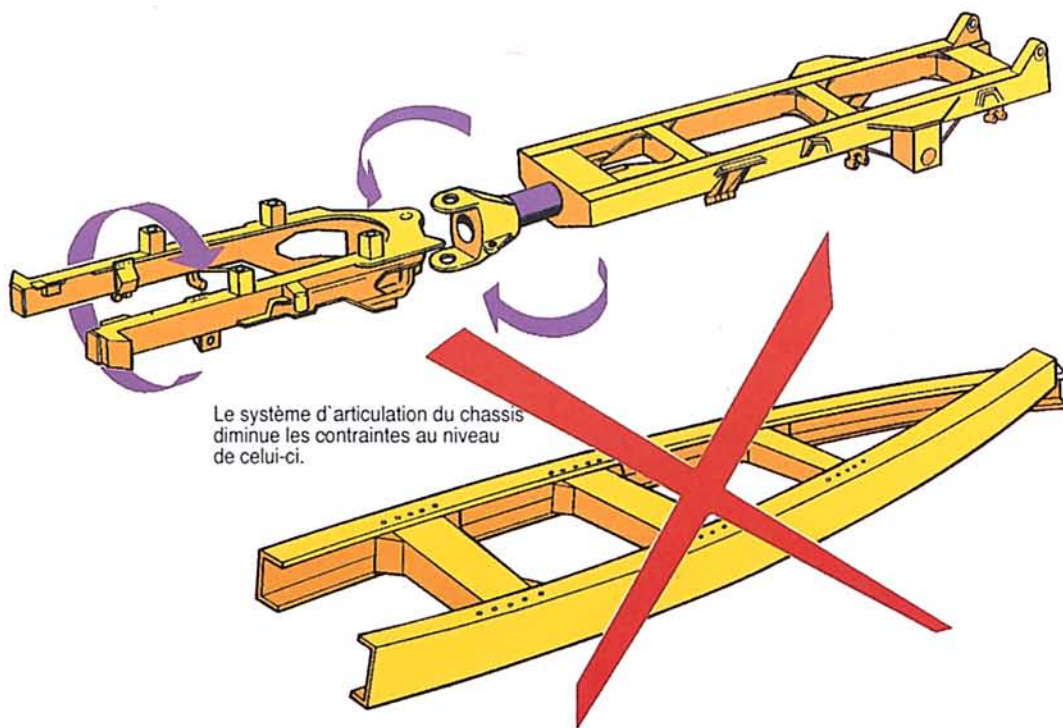




Le système de suspension du pont avant procure au conducteur un excellent confort même sur les terrains les plus accidentés.



Le système Volvo BM de pont flottant permet le passage d'obstacles importants sans perturbation de la benne.



Le système d'articulation du châssis diminue les contraintes au niveau de celui-ci.

# Vous ne pouvez pas choisir les conditions mais vous pouvez par contre choisir votre

La qualité Volvo BM signifie pour vous des machines capables de travailler dur, sans défaillance, aussi longtemps que nécessaire.



# sur votre chantier, machine.



## Un confort qui accroît la productivité.

Les tombereaux articulés Volvo BM sont plus que de simples véhicules de transport. Ils sont aussi l'environnement de travail que vous offrez à vos conducteurs. Or, nous savons que nos clients attachent une grande importance au concept de confort de conduite, car un conducteur confortablement installé est aussi plus productif. C'est la raison pour laquelle nous accordons une telle attention à la conception de nos cabines, que nous voulons spacieuses, équipées d'une bonne ventilation et bien insonorisées. Le conducteur y dispose d'un poste de travail ergonomique, avec l'ensemble des leviers et commandes logiquement disposés et à sa portée. Si l'on ajoute à cela la boîte de vitesses automatique et la direction souple et précise, on a alors les meilleures conditions de travail possibles.

Les tombereaux articulés Volvo BM ont innové lors de leur apparition. Aujourd'hui encore, ils continuent à distancer leurs concurrents et leur succès ne cesse de croître dans le monde entier. La meilleure preuve: vous verrez ces tombereaux sur tous les types de chantiers, partout dans le monde.





VME propose une gamme complète de tombereaux articulés de 20 à 35 tonnes. Une gamme où vous trouverez sans difficulté le modèle convenant exactement à vos besoins spécifiques et avec la certitude qu'en choisissant un tombereau articulé Volvo BM, vous mettrez toutes les chances de votre côté.

## **VME Articulated Haulers AB**

S-351 83 VÄXJÖ, SUÈDE

