

VOLVO BM

RAMSTYRDA DUMPRAR: A20, A25, A35



VME
VME Group

VOLVO BM



VOLVO BM
MICHIGAN
EUCLID

KORTASTE VÄGEN TILL MÅLET - GENOM TERRÄNGEN

Genom sin produktivitet och suveräna terrängframkomlighet har Volvo BM-dumprarna vunnit stora framgångar världen över. Lång erfarenhet från produktion av terrängtransportmaskiner gör att programmet i dag har de rätta egenskaperna att möta och klara de svåraste transportproblem. Allt större vikt ställs vid flexibiliteten, förmågan att hålla driften i gång och att på kort varsel byta arbetsuppgifter, och det är då som den ramstyrda dumpern alltmer visar sig vara det rätta alternativet. Alla Volvo BM-dumprar har samma

exklusiva egenskaper och konstruktionslösningar; ramstyrning, konstant 4-hjulsdrift eller 6-hjulsdrift i hela hastighetsregistret, terrängboggi, drivlina med helautomatisk växellåda och komforthytt. Det är således bara kapacitetsbehovet och därmed maskinstorleken som styr maskinvalet. Med Volvo BM-produkten får den också tillgång till de resurser som en av världens ledande tillverkare av ramstyrda dumprar kan erbjuda. Service, teknisk utveckling och trygghet i investerat kapital.



A 20 6x4

Säkra transporter även vid svåra förhållanden. Även allmän väg.
Lastförmåga 18 500 kg.
Max. hastighet 30 km/h.
Ramstyrning/terrängboggi, 4-hjulsdrift.



A 20 6x6

Kortare transportsträckor vid ofta förekommande svåra förhållanden.
Lastförmåga 18 500 kg.
Max. hastighet 30 km/h.
Ramstyrning/terrängboggi, 6-hjulsdrift.



A 25 4x4

Snabb för varierande körförhållanden i terräng och på anläggningsväg. Smidig i gruvor och tunnlar.
Lastförmåga 22 500 kg.
Max. hastighet 51 km/h.
Ramstyrning, 4-hjulsdrift.



A 25 6x4

Hög kapacitet vid blandade körförhållanden och längre transportsträckor.
Lastförmåga 22 500 kg.
Max. hastighet 47 km/h.
Ramstyrning/terrängboggi, 4-hjulsdrift.



A 25 6x6

Hög kapacitet vid blandade och svåra körförhållanden.
Lastförmåga 22 500 kg.
Max. hastighet 51 km/h.
Ramstyrning/terrängboggi, 6-hjulsdrift.



A 35 6x6

Höglapacitetsalternativet som även är mycket effektiv i svår terräng
Lastförmåga 32 000 kg.
Max. hastighet 53 km/h.
Ramstyrning/terrängboggi, 6-hjulsdrift.

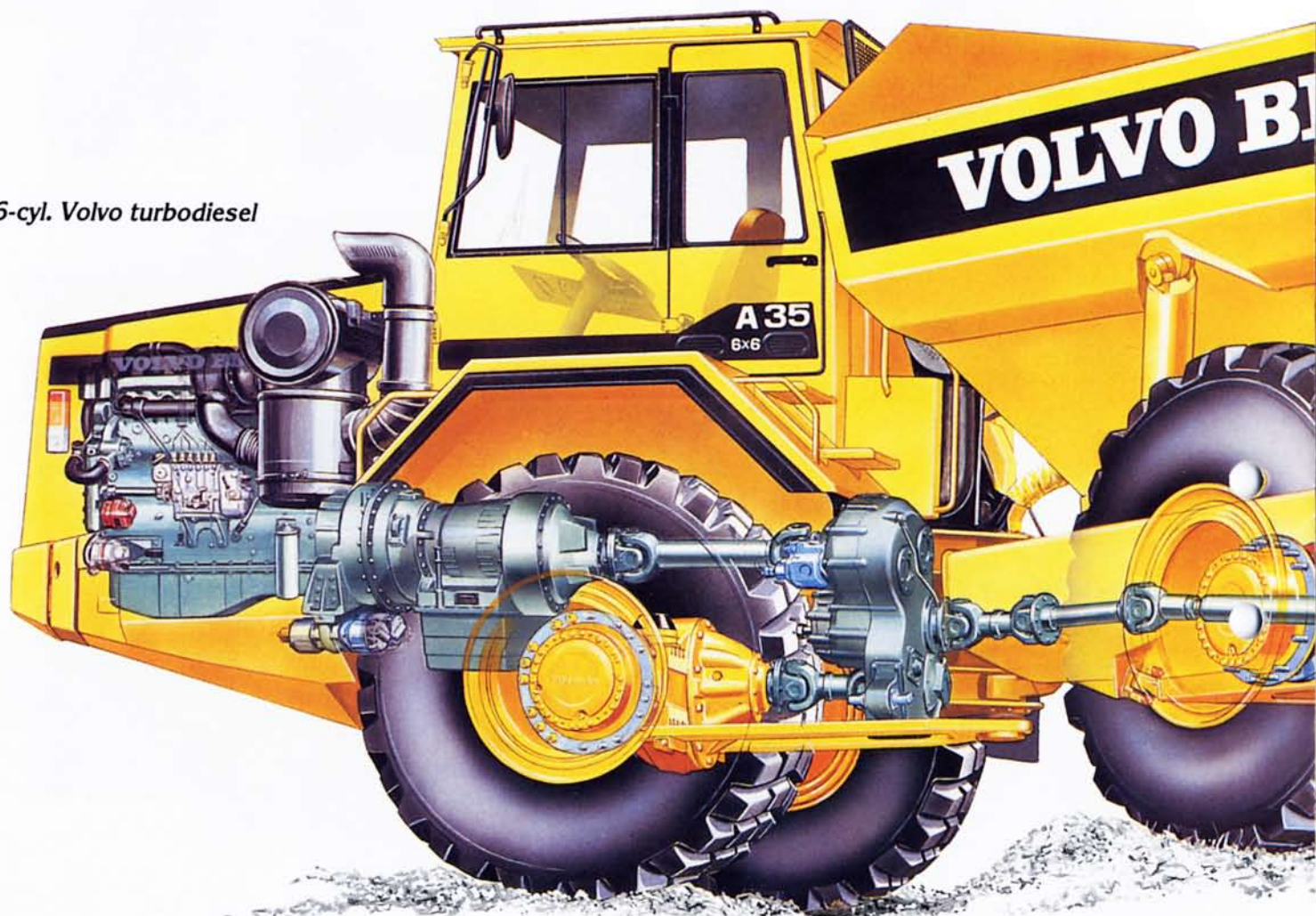


VOLVO BM-KVALITET GER PÅLITLIGHET OCH EKONOMI

*Lättmanövrerad och exakt styrning.
Reservstyrning*

*Säker och mycket komfortabel hytt
placerad för optimal sikt*

6-cyl. Volvo turbodiesel



Automatisk Volvo-växellåda

Ändlöst vridbar ramled

Diffspärrar på alla drivaxlar

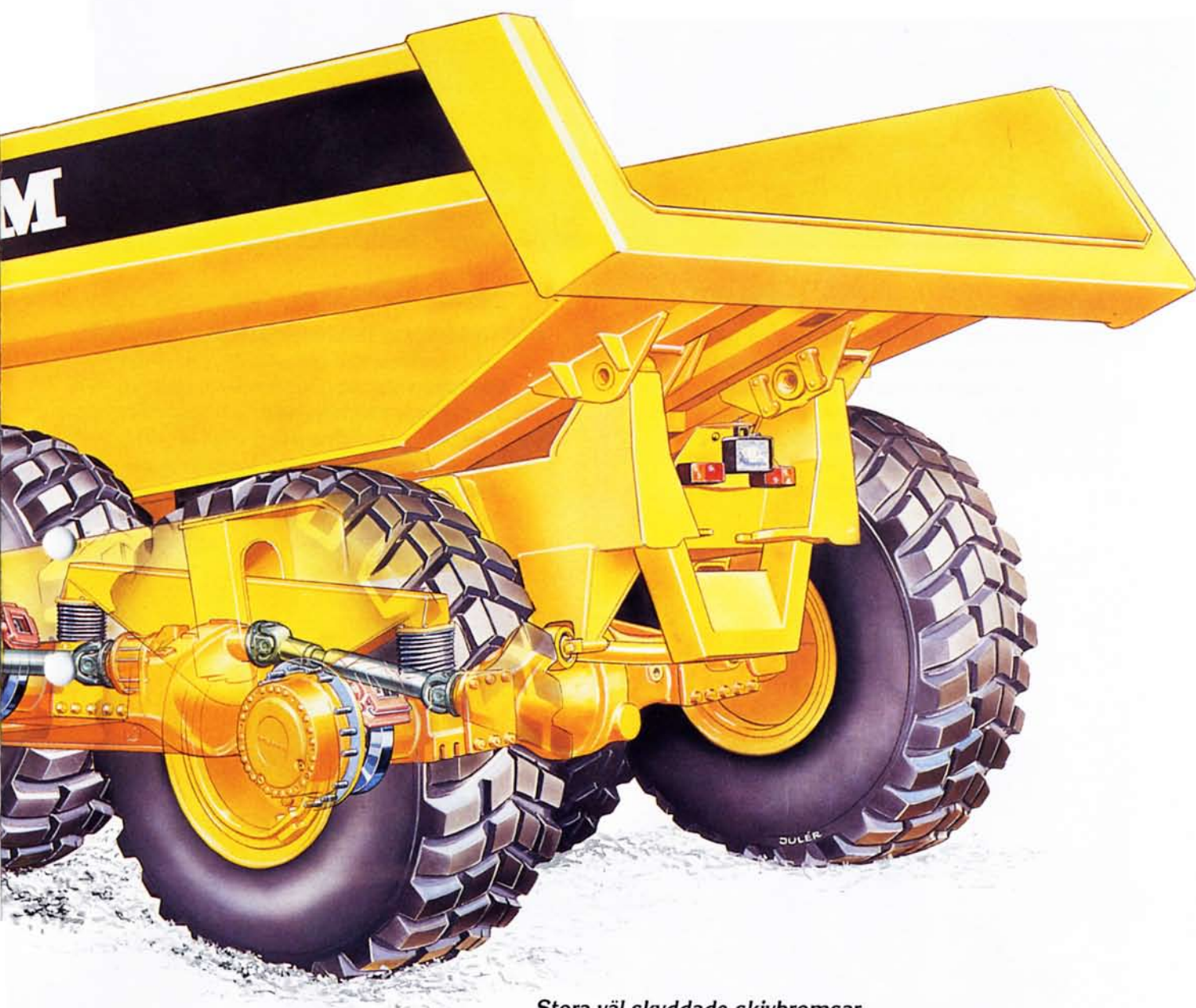
*Fjädringssystem med gummifjädrar och
dubbla stötdämpare*

Väl skyddad drivlina

Längsgående

HÖG TEKNISK STANDARD OCH EGEN TILLVERKNING
AV VITALA KOMPONENTER GÖR MASKINERNA
VÄLBALANSERAT UPPBYGGDA MED GENOMGÅENDE
HÖG KVALITET

*Korg i högvärdig stålqualität
Stor lastkapacitet*



diffspärr

Stora väl skyddade skivbromsar

*Volvo BM terrängboggi med separat
upphängda axlar*

OSLAGBARA I ARBETSCYKELNS ALLA STEG



Lastning

Ramstyrningen gör Volvo BM-dumprarna smidiga att manövrera till rätt lastposition. Och de är lätta att lasta tack vare den låga lastprofilen.



Terräng

Här kommer den ramstyrda dumpern till sin fulla rätt. Den kan välja kortaste väg till tipplatsen nästan oberoende av underlagets beskaffenhet och rådande väderförhållanden. Ofta behöver inga anläggningssvägar byggas och underhållas, och det betyder stora besparingar.



SUMMAN AV FÖRDELARNA GER INTE BARA LÖNSAMHET UTAN ÄR OCKSÅ EN GARANTI FÖR KONTINUERLIGT HÖG PRODUKTION



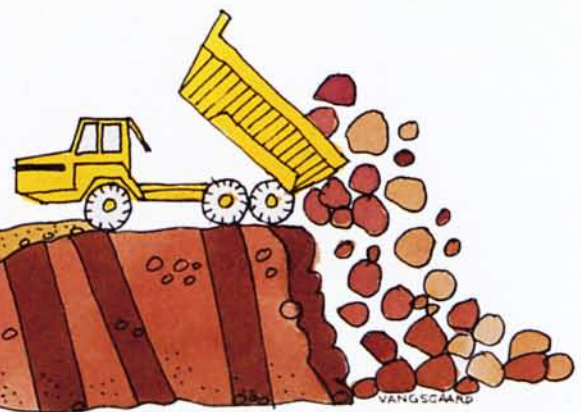
Anläggningsväg

På anläggningsväg kommer också dumprens egenskaper väl till pass. Det är den "välmatchade" drivlinan som tillsammans med de goda fjädringsegenskaperna och förarkomforten medger höga medelhastigheter. Broms- och styrsystem är tekniskt mycket välutvecklade för att ge föraren den säkerhet som krävs på arbetsplatser med högt tempo.



Tipplatsen

Dumpern går ut och tippas massorna just där dom skall ligga, t ex över tippkant. 4- eller 6-hjulsdriften eliminerar risken för fastkörning. Att effektivt placera lasten på rätt plats betyder små eller inga insatser av bandschaktare vilket ytterligare minskar transportkostnaderna.



I ALLA DELAR BYGGD FÖR ATT KLARA SVÅRA ARBETSUPPGIFTER

Avancerad drivlina med suveräna egenskaper

Volvo BM-drivlinorna för ramstyrda dumprar är helt anpassade för de speciella krav som ställs för att klara såväl de svåraste terrängpassager som snabba anläggningsvägar.

Transmissionerna är automatiska och har täta växelsteg för bästa utnyttjande av motoreffekten. Differentialspärrarna och dess manövrering är mycket viktiga för ett terrängfordon. Det kan vara det som är avgörande om det överhuvud taget går att hålla produktionen i gång. Volvo BM-axlarna har därför differentialspärrar med 100 %-ig låsning. Även den långsgående differentialen i fördelningslådan kan spärras.

Manövreringen sker enkelt med vippströmbrytare och fotomkopplare, och naturligtvis under gång för att fordonet inte skall tappa fart.

Effektiv fjädring medger höga medelhastigheter

De större och snabbare Volvo BM-modellerna har ett avancerat fjädringssystem med dubbla gummifjädrar och fyra dubbelverkande stötdämpare mellan framaxeln och ramen. I komfortbegreppet ingår vidare hyttmonteringen på gummielement och den bekväma stolen. Allt detta samverkar till att ge föraren den komfort som gör att han kan hålla höga medelhastigheter även över transportsträckor med inslag av mycket svåra partier.

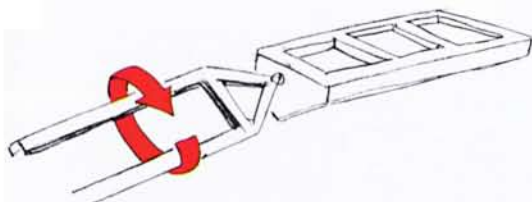
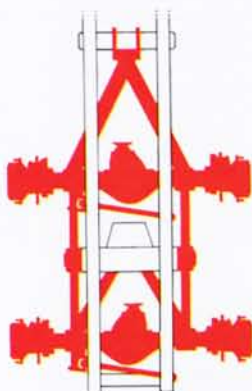


GRUNDLÄGGANDE VOLVO BM-KONSTRUKTIONER SOM SEDAN LÄNGE BEVISAT SIN EFFEKTIVITET OCH PÅLITLIGHET



Vägledande konstruktionsprinciper

Grundläggande för Volvo BM-dumprarnas goda egenskaper är ramleden som tillåter obegränsad vridning mellan drag- och lastenhet. Ramleden minskar böjpåkänningarna och ger därför möjlighet till mycket kraftig dimensionering av ramdelarna.



Ramleden ger också förutsättningarna för den suveräna styrningen, som effektivt förenar både stora styrkrafter med smidig manöverförmåga. Volvo BM-dumperns egenskaper fulländas med den unika boggikonstruktionen. Den tillåter varje hjulpar oberoende rörelsefrihet och därmed kontinuerligt god markkontakt. Lasten "flyter" fram över ojämn terräng.



BEVISAT EFFEKTIVA ÖVER HELA VÄRLDEN



VOLVO BM-KVALITET ÄR ATT UNDER LÅNG TID FÖRFOGA ÖVER MASKINER SOM UTRÄTTAR KRÄVANDE UPPGIFTER MED FÅ STILLESTÅND



Produktionshöjande komfort

Volvo BM-dumprar är inte bara transportredskap. De är också arbetsplatser där man skall utföra ett kvalificerat och ansvarsfullt arbete.

Volvo BM-hytterna är rymliga, väl ventilerade och har en mycket låg ljudnivå.

Förarplatsen är också ergonomiskt väl utvecklad, med reglage, spakar och instrument mycket välordnat och logiskt utformade.

Växlingsautomatiken och det

färdnämliga, exakt arbetande styrsystemet kompletterar bilden av en säker arbetsplats som stimulerar till effektiva arbetsinsatser.

Volvo BM-dumpern var föregångaren och det är maskiner som fortfarande i dag ligger långt fram i utvecklingen och gör sitt segertåg över världen. De finns överallt i bygg- och gruvbranschen. Både i små och stora projekt, eller i sektorn reparationer, tillbyggnad och underhåll.





Nästan överallt i världen gör Volvo BM-dumprarna dagliga arbetsinsatser. De är ständigt efterfrågade inom olika branscher genom sin effektivitet och pålitlighet. Det breda programmet gör det möjligt att alltid passa in rätt maskinmodell eller forma de rätta maskinkombinationerna för att tillfredsställa det aktuella kapacitetsbehovet.

VME Articulated Haulers AB

S-351 83 VÄXJÖ SWEDEN



VOLVO BM
MICHIGAN
EUCLID