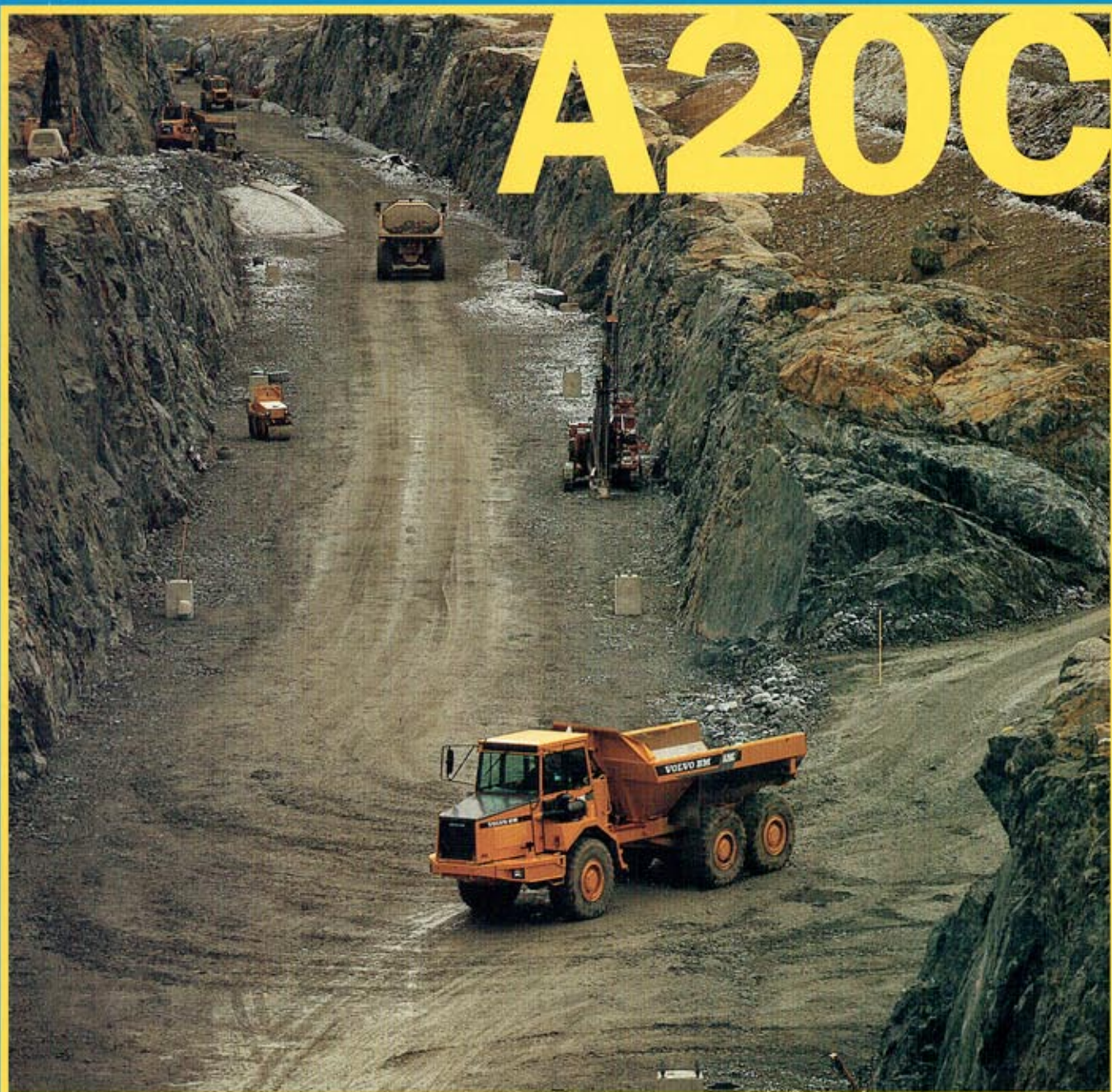


NYHET!

En säker vinnare i den

minsta viktklassen!



A20C är den lilla dumpern med de stora användningsmöjligheterna. Med den bevisar Volvo BM än en gång vem som leder utvecklingen när det gäller ramstyrda dumprar.

VOLVO BM

Nya Volvo BM A20C.



Med A20C får du dessutom:
Trepunktsupphängd framaxel, för bättre framkomlighet och ökad komfort.

Starkare motor ger betydligt högre toppfart och ger tillsammans med den nya korgen 10% större lastförmåga.

Ny, anpassad drivlina med femväxlad helautomatisk planettransmission som sparar både bränsle och förare.

Ett styrsystem med stor exakthet på alla typer av transportvägar.

De små jobbens mästare.

Volvos nya lågemissionsmotor (tillval) som klarar så gott som alla miljökrav i Europa, USA och Japan.



A20C är Volvo BM's minsta ramstyrda dumper och det senaste tillskottet i den världsledande Volvo BM-familjen. Den är betydligt snabbare än den tidigare A20, har fjädrad framaxel och samma avancerade teknik som övriga modeller. Vid mindre anläggningsarbeten i svår terräng eller där utrymmet är begränsat är A20C på sin hemmaplan, men toppfarten och flexibiliteten gör att den också kan användas för uppgifter långt vid sidan av de traditionella.

Varsågod. Stolen är din.

När du ser A20C rulla ut ser ekonomichefen vinsten rulla in. Han, om någon, vet vad sexhjulsdrift, diffspärrar med 100% låsning, den unika boggin med individuellt avfjädrade axlar, kraftfull och bränslesnål motor, välavvägd drivlina med automatlåda och överlägsen förarkomfort betyder för lönsamheten.

Och eftersom han ser bakom tekniken förstår han varför Volvo BM:s ramstyrda dumprar är marknadsledare sedan snart trettio år.

Lägsta kostnad per ton. Det som verkligen räknas.

Hemligheten ligger i att vi inte kompromissar när vi bygger våra dumprar.

Varje komponent är optimerad för att få ut maximala prestanda ur det överlägsna grundkonceptet. Det ger full framkomlighet under extra svåra förhållanden. Exceptionell backtagningsförmåga med tung last. Hög snitffart på bra underlag. Låga krav på lastnings- och lossningsplatser. Minimala bränsle- och underhållskostnader. Ett minimum av oplanerade driftsstopp. Flexibilitet, med mängder av användningsmöjligheter.

A20C är vår minsta dumper. Men en fullvuxen representant för det som placerar Volvo BM i en klass för sig när det gäller ramstyrda dumprar – överlägsen totalekonomi.

Be din ekonomichef räkna på Volvo BM och på alternativen. Och fråga sedan vad som räknas när det verkligen gäller.



**Volvo BM.
Lägsta kostnad per ton.**

Vänta dig inga överraskningar av en Volvodiesel.

Åtminstone inga obehagliga. Volvodieslarna är legendariska för sin tillförlitlighet. I tiotals år har Volvo lett utvecklingen av dieselmotorer för tunga lastbilar och arbetsmaskiner.

A20C:s motor är optimerad för sin uppgift. Den sexcylindriga 7-litersmotorn med turbo och Intercooler ger överlägsen kraft och driftekonomi. Med 230 hästkrafter och maximalt vridmoment redan vid 1800 varv har du motorstyrka som räcker i alla situationer.

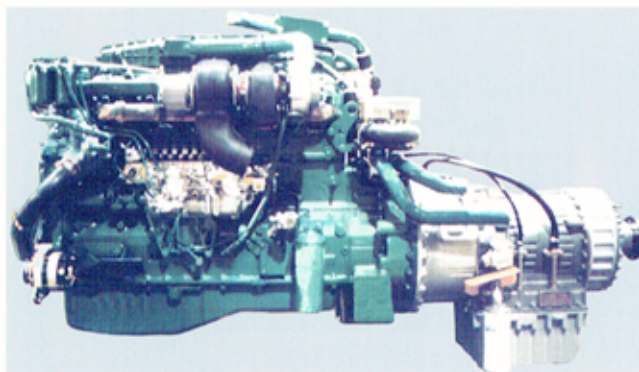
Dubbla oljefilter och lättåtkomliga servicepunkter garanterar år av bekymmersfri drift och minimalt behov av reservdelar.

Den klarar morgondagens miljökrav – i dag.

Med den nya lågemissionsmotorn (tillval) har Volvo gjort vad många trodde var omöjligt. En diesel som klarar så gott som samtliga miljökrav i USA, Europa och Japan och som till och med är kraftfullare än standardmotorn.

Vid tunnelbyggen är miljömotorn en självklarhet. Likaså vid arbeten i stadsmiljöer med dålig luft. Och handen på hjärtat – är det inte en god idé att ligga ett steg före opinionen, lagstiftarna och konkurrenterna?

Automatiskt bättre bränsleekonomi och tillförlitlighet med A20C. Automatisk växellåda borde vara en självklarhet i varje modern dumper.



Dieselmotorn från Volvo, med turbo och intercooler, är ett överträffat kraftpaket, helt anpassat för den ramstyrda dumpern.

Både motor och förare arbetar effektivare och produktiviteten ökar markant. A20C har en elektroniskt styrd automatlåda av planetväxeltyp med fem växlar framåt och en bakåt.

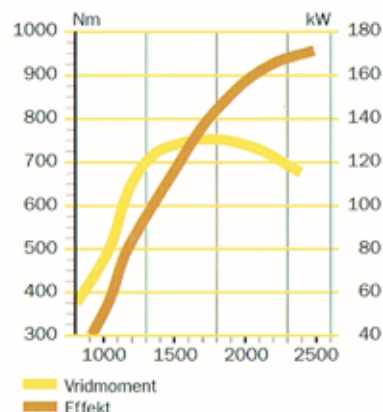
Momentomvandlaren har automatisk direktkoppling (lock-up) på alla växlar, vilket minskar bränsleåtgången.

Fördelningsväxellådan, med inbyggd differential och 100% diffspärr, bidrar också till bränsleekonomi.

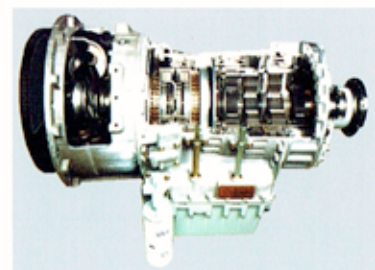
Drivaxlarna avlastas helt från böjpåkänningar av den kraftiga axelkåpan. Detta är den särklassigt mest tillförlitliga lösningen.

Navreduktionerna minskar påkänningarna på kardan- och drivaxlar som därmed inte behöver överdimensioneras. Det sparar totalvikt och bränsle.

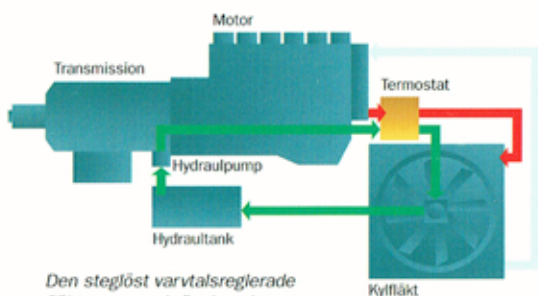
Konsten att aldrig tappa fotfästet. Den unika boggin, där varje hjulpar kan röra sig fritt i förhållande till de övriga, ger varje hjul markkontakt i alla lägen. Korgen förblir horisontell, oberoende av hur ojämnt underlaget är. Detta, tillsammans med hög markfrigång och krängningsdämpare, får lasten att flyta fram i terrängen. 20,5R25-däcken ger låg markbelastning och bidrar ytterligare till A20C:s överlägsna väggrepp.



Med lågemissionsmotorn har Volvo åter gjort det många inte trodde var möjligt. Den miljöanpassade motorn klarar både dagens och morgondagens utsläppskrav och på låga varv är den t o m ännu kraftfullare än standardmotorn.



Självklart har A20C automatlåda. Föraren slipper ideliga växlingar och kan koncentrera sig på körningen och motorn får arbeta på optimalt varvtal. Det sparar bränsle, ger bättre väggrepp och minskar förslitningen på motor och drivlina. En dropbox med automatisk direktkoppling minskar bränsleåtgången.



Den steglöst varvtalsreglerade fläkten sparar bränsle och motor genom att den alltid ger optimal drifttemperatur.



Boggin och ramleden minskar också påfrestningarna på själva ramen. Denna kan därmed göras av kraftigt stål med stor vridstyvhet. Trepunktsupphängningen och gummifjädringen svarar snabbt på ojämnheter i marken, betydligt snabbare än konventionella fjäderingssystem. Den är också underhållsfri.

Från jämn väg rakt ner i dy och lera.

Med fem olika drivmöjligheter är det praktiskt taget omöjligt att köra fast med A20C. På bra väg räcker det med fyrhjulsdrift, utan några diffspärrar inkopplade. Och med sexhjulsdrift och samtliga diffspärrar inkopplade tar sig A20C fram i besvärligast tänkbara terräng. För situationer däremellan kan föraren välja bland ytterligare tre kombinationer av drivna hjul och diffspärrar.

När det behövs kan A20C vara hur motsträvig som helst.

De lufthydraliska skivbromsarna ger föraren full kontroll, även när det går nedåt med full last. Bromsarna är självklart uppdelade i två oberoende kretsar, en för framaxeln och en för boggixlarna. En avgasbroms ökar bromsförmågan ytterligare. Bromssystemet uppfyller kraven i ISO 3450 och SAE J1473.



Den rymliga och bekväma hytten är tyst (max 78dBA) och isolerad från vibrationer genom gummilupphängning. Klimatanläggningen ger ren luft av rätt temperatur. Ett svagt övertryck ser till att damm inte tränger in.



Till skillnad från många dumprar av andra märken sitter hytten på A20C rakt över framaxeln, där rörelserna är minimala. Framaxeln är också trepunktsupphängd och har gummifjädring vilket ytterligare kraftigt reducerar hyttens rörelser.

Parkeringsbromsen håller A20C med full last i upp till 18% lutning. Den sitter på den längsgående drivaxeln och är en fjäderansatt skivbroms.

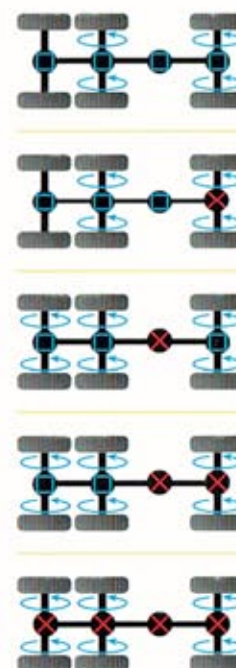
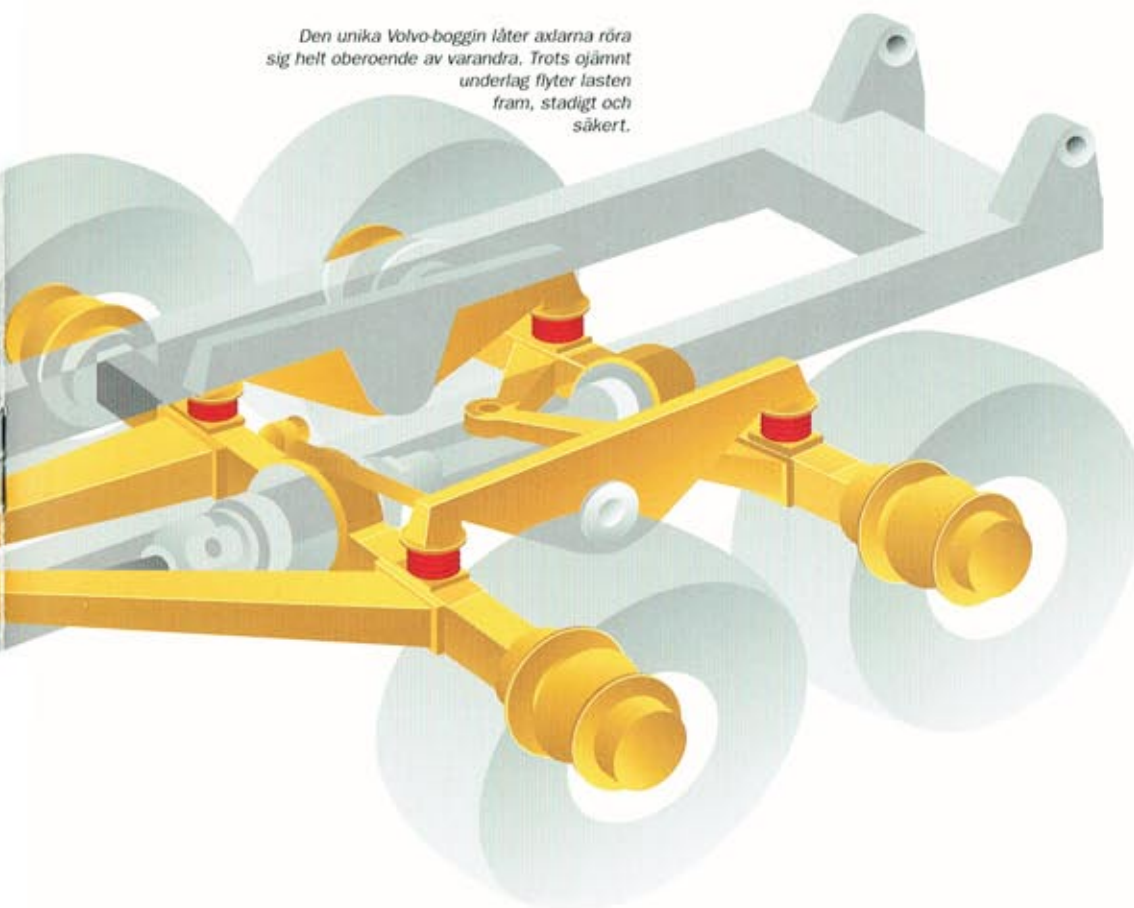
Att tippa lasten går nästan i farten.

Femton sekunder, inte mer, behöver A20C för att lägga lasten exakt där den skall vara. Någon hjälp av bandtraktor eller andra maskiner behövs inte, en faktor som ofta är avgörande för total ekonomin. Tippvinkeln gör att A20C kan tippa mot vägens lutning eller över tippkanter med låg bärighet. Lastkorgen är förberedd för avgasuppvärmning, viktigt i kalla klimat där risken är stor för att lasten skall frysa fast.



Drivlinan (transmission, dropbox med momentomvandlare, drivaxlar med 100% diffspärrar och navreduktioner) är speciellt dimensionerad för A20C. Vikten hålls nere och motorkraften utnyttjas maximalt för bästa väggrepp och minimal försiltning.

Den unika Volvo-boggin låter axlarna röra sig helt oberoende av varandra. Trots ojämnt underlag flyter lasten fram, stadigt och säkert.



Med fem olika drivkombinationer är det praktiskt taget omöjligt att köra fast med A20C.

Ser du en nöjd förare som en tillgång?
Det gör vi.

Därför har vi lagt mycket omsorg på hyttens utformning och förarmiljön.

Stolen sitter där den skall, rakt över framaxeln där maskinens rörelser blir som minst. Hytten är gummiupphängd, vilket effektivt dämpar vibrationer. Den nya framaxelfjädringen bidrar ytterligare till komforten. Reglage och instrument sitter logiskt och lättåtkomligt placerade. Siktytorna är mycket stora och de stora backspeglarna uppvärmda.

Klimatanläggningen ger behaglig arbetstemperatur och tilluften är filtrerad. Ljudnivån blir aldrig högre än 78 dBA.

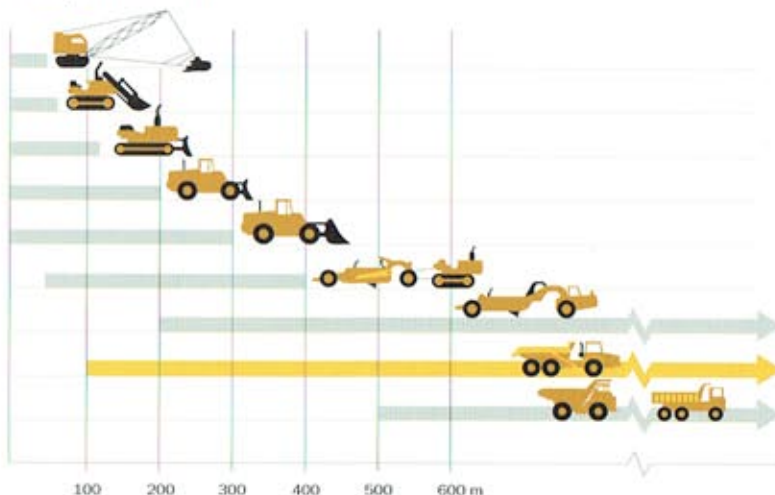
Hytten är säkerhetstestad enligt ROPS och extra FOPS takskydd finns som tillval.

Luftkonditionering och Contronic, ett elektroniskt övervakningssystem, finns som tillval.

A20C kör hem vinsten, även där marginalerna är små.

A20C är förstahandsvalet överallt där jord, grus och sten skall flyttas under svåra förhållanden och där manöverytorna är extra små. Det må sen gälla vägbyggen, tunnlar eller mindre grustag. På små jobb, där det skulle bli oproportionerligt dyrt att bygga anläggningsvägar, är A20C det verkligt lönsamma alternativet.

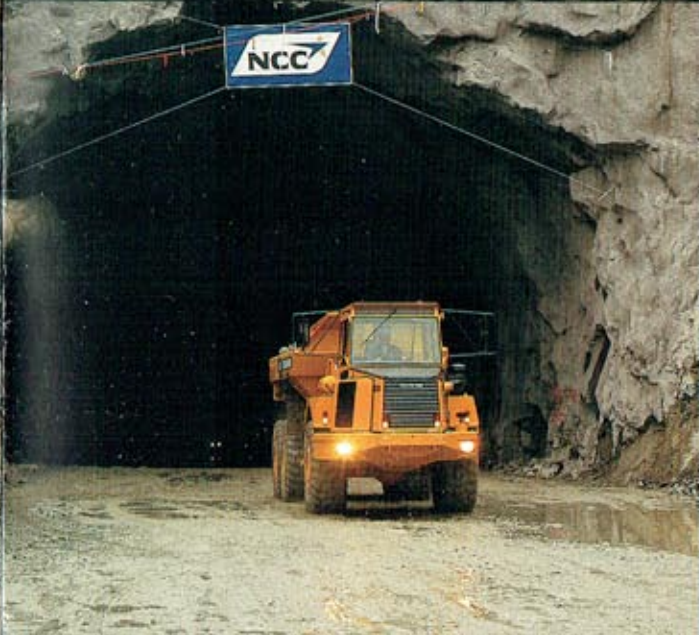
Transportavstånd



Inte bara en dumper.

Men tack vare sin flexibilitet har A20C dessutom unika möjligheter att hitta arbetsuppgifter långt vid sidan om de vanliga. Med kassetflak blir den en sophanterare med terränggående egenskaper. Den kan med fördel användas som lastväxlare under primitiva förhållanden och för tillfällig containerhantering, långt från allfarvägarna.





THE GLOBAL SUCCESS STORY



The Global Success Story

Redan 1963, när vi introducerade den ramstyrda dumpern, hade vi känslan av att något stort var på väg att hända. Sedan dess har vi tillverkat mer än 22 000 enheter och användarna är spridda världen över. Deras erfarenheter och synpunkter har vi utnyttjat för att förfina och vidareutveckla konceptet med ramstyrning. Resultatet kan sammanfattas i vårt motto: lägsta kostnad per ton!

Med sex modeller, från den lilla smidiga A20C till den stora A40, har Volvo BM ett komplett program moderna ramstyrda dumprar som täcker alla tänkbara behov.

**Volvo Construction
Equipment**