

16,7 – 19,1 т, 118 л.с.

ЭКСКАВАТОР VOLVO

EC160C



MORE CARE. BUILT IN.



VOLVO – НАДЕЖНЫЙ ПАРТНЕР

Ваша машина и Ваше слово – вот что важно для Вашего успеха. Мы заставляем и то, и другое работать на Вас. Экскаватор Volvo EC160C практически не знает простоев и, завершив работу, немедленно берется за новую. Благодаря своей универсальности он идеально подходит для небольших строительных фирм, а также компаний, являющихся одновременно подрядчиками и владельцами техники. Машина успешно применяется в промышленном и гражданском строительстве, а также на дренажных и ландшафтных работах, ремонте дорог, устройстве фундаментов. Итак, Volvo EC160C готов стать Вашим партнером. А благодаря лучшей в своем классе топливной экономичности и усовершенствованной кабине Volvo Care Cab этот надежный партнер поможет Вам зарабатывать больше, а тратить – меньше.

Компания с мировым именем, которая всегда рядом с Вами

Компания Volvo выпускает машины с 1927 г. и сегодня известна во всем мире как поставщик комплексных решений для бизнеса. Основные ценности Volvo – качество, безопасность и забота об окружающей среде. Компания производит широкий ассортимент строительной техники, а также автобусы, грузовые автомобили, авиационные и судовые двигатели. Кроме того, Volvo – крупнейший в мире производитель дизельных двигателей объемом до 18 л, имеющих лучшую топливную экономичность среди аналогов. Сегодня Volvo вновь подтверждает свою приверженность этим традициям, предлагая Вам экскаваторы серии «С». Они разработаны и изготовлены в соответствии с высочайшими требованиями к качеству, превращающими каждую машину Volvo в Вашего надежного партнера.

Верность традициям качества

Опробуйте машины конкурентов. Сравните их с Volvo EC160C. Разница очевидна: во всех элементах экскаватора Volvo – будь то продуманная до мельчайших деталей конструкция кабины, усиленные боковые панели или прочная, долговечная тележка – заложено больше заботы и качества, чем в других машинах. Если у Вас есть опыт эксплуатации колесного погрузчика, сочлененного самосвала или другой техники Volvo, Вы знаете, что Volvo – это прежде всего качество, удобство и безопасность. Поэтому можете быть уверены: экскаватор Volvo EC160C станет для Вас надежным партнером на многие годы.

Новый взгляд на комфорт

По части создания комфортных кабин компания Volvo – вне конкуренции. Это объясняется просто: мы прислушиваемся к пожеланиям заказчиков и используем современные технологии для непрерывного повышения уровня комфорта. Экскаватор EC160C продолжает эту традицию. Эргономичная кабина с удобным сиденьем стала еще просторнее и имеет отличную обзорность. Внутреннее пространство кабины увеличено, а доступ к органам управления удобнее. Располагайтесь с комфортом!

Топливная экономичность: осязаемое преимущество

Помимо всего прочего, техника Volvo славится своей топливной экономичностью. Однако инженеры Volvo не стали останавливаться на достигнутом, усовершенствовав двигатель. Экскаватор EC160C превосходит аналоги по топливной экономичности, обеспечивая максимальную отдачу от каждой капли топлива. Экскаватор Volvo – экономичное решение.

Легкость выполнения любой работы

Экскаватор-универсал Volvo EC160C помогает легко справляться с любой задачей, будь то рытье котлованов, корчевка пней, укладка труб, погрузка, проходка траншей или ландшафтные работы.

Прочность и долговечность

Длинная и напряженная рабочая смена кажется не такой тяжелой, если знаешь: машина не подведет. Экскаватор Volvo EC160C – машина, на которую можно положиться. Он оснащается испытанными временем стрелами и рукоятями, разработанными и протестированными в соответствии с жесточайшими требованиями Volvo. Эта машина позволяет Вам быстрее двигаться вперед, немедленно переходя от сделанной работы к следующей.





- Упрочненные стрела и рукоять подходят для выполнения любых работ



- Интеллектуальная система управления способствует росту рентабельности



- Эффективный двигатель Volvo имеет высокий крутящий момент на малых оборотах



- Volvo – символ доверия и качества

- Упрочненные стрела и рукоять отличаются высокой надежностью и позволяют выполнять широкий круг работ благодаря оптимальной комбинации вместимости, вылета и усилия
- Марка «Volvo» стала синонимом качества, новаторства, надежности, комфорта и безопасности
- Сочетание высокотехнологичности и конструктивной прочности позволяет эффективно управлять ростом прибыли
- Мощный, проверенный двигатель с системой V-ACT имеет высокий крутящий момент на малых оборотах, отличается высокой производительностью и непревзойденной топливной экономичностью

БЕЗОПАСНОЕ И КОМФОРТНОЕ РАБОЧЕЕ МЕСТО

Считайте, что кабина экскаватора Volvo EC160C – Ваш новый офис. Здесь Вы будете проводить большую часть рабочего времени. Поскольку кабина разработана Volvo, она делает Вашу работу не только продуктивной, но также комфортной и безопасной. В конструкции кабины (между прочим, лучшей в отрасли) появился ряд новшеств. С комфортом расположившись в кресле, Вы сможете оценить удобное расположение рычагов и приборов. Внутреннее пространство кабины и площадь остекления увеличены, а уровень шума и вибрации уменьшился. Еще более безопасная и экологичная, новая модель Volvo EC160C – это бессрочная гарантия душевного спокойствия. Этот экскаватор дает Вам уникальные преимущества, позволяющие успешно выполнять любую работу.

Комфортная кабина: работайте, не уставая

Кабины Volvo по-прежнему не знают себе равных по комфорту. Регулируемое сиденье служит удобной опорой. Ширина кабины увеличена, а педали сдвинуты вперед (это дало возможность освободить дополнительное пространство для ног). Регулируемые рычаги и сиденье позволяют сохранять правильную позу при работе. Для снижения утомляемости и вибраций Volvo внедрила усовершенствованную подвеску, благодаря которой кабина даже превосходит новейшие стандарты по виброзащите.

Улучшенная обзорность: вся площадь под контролем

Новая кабина имеет увеличенную площадь остекления. По словам операторов, при работе бывает очень важно видеть пространство над машиной. Volvo прислушалась к этим пожеланиям, в результате чего в крыше кабины был предусмотрен прозрачный люк, позволяющий видеть рабочее оборудование в поднятом положении. Задний обзор удалось улучшить за счет уменьшения размера и высоты капота. Переднее стекло легко открывается. Удачно расположенный стеклоочиститель имеет увеличенный радиус действия, включающий в себя оба верхних угла. На цветном ЖК-мониторе в режиме реального времени отображается легко читаемая информация о работе машины. Двигатель отличается малой шумностью, а герметизация и изоляция кабины способствуют дальнейшей защите от шума. Благодаря этим особенностям экскаватор Volvo позволяет Вам работать еще производительнее, чем раньше.

Электронный климат-контроль

Климатическая система превращает обыкновенную кабину экскаватора в рабочее место премиум класса. Климатическая система, которой оснащаются кабины новых экскаваторов, включает в себя самую эффективную в своем классе систему обогрева и кондиционирования воздуха, заставляя Вас чувствовать комфорт и удобство.

Безопасное рабочее место

Конструкция кабины Volvo Care Cab со встроенной защитой от переворачивания (ROPS) и прочными стойками гарантирует максимальную защиту оператора. Этому также способствует отличная эргономика органов управления и педалей. При повороте надстройки или движении задним ходом уровень безопасности повышается благодаря дополнительно устанавливаемой камере заднего вида, изображение с которой попадает на цветной ЖК-монитор.

Противоскользящее покрытие

Все ступени и площадки снабжены высококачественными накладками противоскольжения из перфорированной стали, позволяющими безопасно перемещаться даже по мокрой и обледеневшей поверхности. Накладки крепятся при помощи потайных болтов, что также снижает риск травм.

Забота об окружающей среде

Пригодные для повторного использования материалы составляют более 95% общей массы машины. Уровень шума вокруг машины удалось заметно снизить, что сокращает число негативных воздействий при работе экскаватора. Снаружи машина окрашена краской, не содержащей свинца. Все это не случайно, ведь безопасность окружающих и сохранность природной среды всегда была одним из приоритетов Volvo.



- Сиденье на пневмоподвеске: располагайтесь с комфортом!



- Удачно расположенные ЖК-монитор и органы управления



- Увеличенное пространство для ног, эргономичные педали



- Самая эффективная в своем классе система отопления/кондиционирования с 14 дефлекторами

- Большая площадь остекления и беспрепятственный обзор во все стороны способствуют безопасному проведению работ
- Расположившись в регулируемом сиденье на пневмоподвеске, оператор полностью контролирует все происходящее на площадке.
- Новая кабина стала еще комфортнее и просторнее
- Эргономичные органы управления и виброгасящая подвеска способствуют поддержанию наилучшей производительности в течение всего рабочего дня

- Удобный цветной ЖК-монитор и продуманное расположение органов управления гарантируют полный контроль над машиной
- Благодаря увеличенной площади пола и эргономичным педалям хода в кабине больше места для ног и для рабочей обуви
- Электронная климатическая система равномерно распределяет воздух при помощи 14 дефлекторов. Система отопления/кондиционирования является самой производительной в отрасли.



ИСКЛЮЧИТЕЛЬНАЯ РАБОТОСПОСОБНОСТЬ

Секрет исключительной эксплуатационной готовности экскаватора Volvo EC160C прост: удобный доступ ко всем узлам, простота и легкость в обслуживании, увеличенные сервисные интервалы, точки обслуживания, доступные с земли. Все это дает Вам уникальное преимущество, превращая экскаватор в такого же неутомимого труженика, как и Вы сами. А рост производственных показателей, в свою очередь, ведет к увеличению прибыли. Оптимальное сочетание мощности и производительности позволяет успешно применять эту машину на широком круге работ, включая планировку, укладку труб, рытье траншей и котлованов... Итак, за работу! Двигайтесь вперед. Добивайтесь большего.

Мощный двигатель Volvo с системой V-ACT

118-сильный двигатель экскаватора EC160C позволяет получать оптимальную мощность для любых работ. Двигатель оснащен современной системой сгорания V-ACT и отвечает требованиям стандарта Stage IIIA. Высокий крутящий момент на малых оборотах способствует исключительной топливной экономичности.

Чувствительная гидравлическая система

Высокочувствительная современная гидросистема позволяет выполнять работу быстро и эффективно. Одной из особенностей системы является распределение потоков с учетом приоритетов поворотной системы, стрелы и рукояти. Благодаря высокой точности и чувствительности управления оператор точно знает, что произойдет в результате воздействия на рычаг. Возможность регулирования давления и потока непосредственно из кабины, позволяя более эффективно применять специальное навесное оборудование.

Быстрая смена навесного оборудования

Гидрозамки производства Volvo позволяют легко и быстро менять навесное оборудование, не выходя из кабины. Для крепления новых и имеющихся у заказчика рабочих орудий и ковшей предлагаются две модели замков типа S. Для большей гибкости может использоваться новый универсальный гидрозамок, поставляемый по заказу. Увеличенная скорость движения ковша, опциональный плавающий режим стрелы и широкий диапазон рабочих режимов позволяют оптимизировать работу машины с учетом варианта применения, состояния площадки и типа рабочего оборудования.

Простота в обслуживании

Чтобы сократить время простоев, мы сделали машину максимально простой в обслуживании. Доступ к точкам обслуживания с

уровня земли облегчает проведение сервисных работ и осмотров. Замена фильтров гидрожидкости, топлива и фильтра водоотделителя, слив масел и доступ к насосу гидросистемы также осуществляются с уровня земли. ЖК-монитор позволяет проверять уровень масла в двигателе непосредственно из кабины и обеспечивает проведение самодиагностики.

Упрощение ежедневного обслуживания

Фильтр поступающего в кабину воздуха удобно расположен снаружи кабины и может быть легко заменен. Плавкие предохранители находятся в легкодоступном корпусе в отсеке за кабиной, что упрощает проведение осмотров. Скошенная форма рамы тележки обеспечивает самоочистку от грязи и мусора.

Интеллектуальная система охлаждения гидрожидкости

Скорость вентилятора управляется гидравлически (независимо от двигателя). Вентилятор включается автоматически в зависимости от температуры гидрожидкости/двигателя и обеспечивает поддержание оптимального теплового режима системы. Во всех соединениях гидравлической системы применены кольцевые уплотнения типа ORFS, которые повышают ее надежность. Алюминиевый радиатор гидравлической жидкости с защитой от коррозии обеспечивает более эффективный отвод тепла и продление срока службы.

Взаимозаменяемые запчасти – залог сокращения затрат

Все машины Volvo проектируются на основании единой концепции. Многие узлы и детали в конструкции гусеничных экскаваторов серии «С» используются в конструкции других машин Volvo, включая колесные экскаваторы. Это способствует уменьшению сроков поставки, а также сокращению расходов на содержание склада, что позволяет снизить стоимость запчастей.





- Легкий доступ к точкам обслуживания с уровня земли

- Удобство обслуживания гидронасосов и фильтров



- Ступени и платформы с накладками противоскольжения



- Больше заботы – в каждой машине

- Интеллектуальная гидравлическая система обеспечивает плавность и чувствительность управления благодаря сбалансированной работе двигателя и гидросистемы
- Время производительной работы возросло благодаря точкам обслуживания, легко доступным с уровня земли, увеличенным сервисным интервалам и централизации точек смазки
- Быстрота и легкость доступа к гидронасосам и фильтрам
- Платформы и мостки с накладками противоскольжения из перфорированного металла, повышающими уровень безопасности
- Сокращение простоев благодаря надежной защите магистралей гидравлической системы и удобно расположенным точкам смазки

БЕЗОТКАЗНАЯ РАБОТА - ИЗО ДНЯ В ДЕНЬ, ИЗ ГОДА В ГОД

Сможет ли машина выйти сегодня на площадку? Справится ли насос с нагрузкой на предстоящих ответственных работах? Эти и подобные вопросы не должны занимать Вас в принципе, ведь Вам и без того есть о чем подумать. Именно поэтому все элементы в конструкции экскаватора EC160C, вплоть до мельчайших деталей, созданы с пристальным вниманием к качеству. Пусть другие производители экономят за счет использования дешевых компонентов, пластмассовых деталей и тонких панелей. Мы стремимся сделать каждую деталь своих машин максимально качественной и долговечной. Качество и долговечность Volvo легко увидеть и почувствовать. И даже много лет спустя Вам не придется интересоваться состоянием машины: экскаватор будет по-прежнему работать и зарабатывать для Вас деньги, так же, как он это делает сегодня.

Больше качества – в каждой машине!

Обойдите вокруг экскаватора EC160C. Поднимитесь в кабину. Посмотрите на прочные дверцы для доступа к узлам, массивный капот двигателя, хорошо защищенную электросистему. Качество очевидно во всем. Каждый элемент в конструкции машины, от высокопрочной стальной рамы тележки и усиленной надстройки, сваренной двойными швами, до мощных стрел и рукоятей, рассчитан на долгую и надежную работу при невысоких затратах и высокой стоимости перепродажи.

Прочность, не вызывающая сомнений

Ходовая тележка и гусеницы экскаватора Volvo EC160C отличаются долговечностью, надежностью и устойчивостью. Пальцы звеньев гусеничной цепи являются необслуживаемым узлом с увеличенным сроком службы,

Мощность, интеллект, технологичность

В конструкции экскаватора Volvo EC160C воплощены свежие решения, позволившие добиться оптимального сочетания мощности и интеллекта. При этом освоить управление этой высокотехнологичной машиной и работать на ней совсем не трудно. Бортовой компьютер обеспечивает сбалансированную работу двигателя и гидравлической системы, защищая двигатель от перегрузки независимо от его оборотов и нагрузки на насосы. Это возможно благодаря тому, что машина оснащена двигателем Volvo, специально разработанным инженерами Volvo в расчете на совместную работу с другими узлами производства Volvo.

Ближайший дилер Volvo обеспечит Вам необходимую сервисную поддержку:

CareTrack: все под контролем

CareTrack – опциональная система GPS-мониторинга, которая работает вместе с диагностической системой машины. Система легко устанавливается и позволяет отслеживать местоположение машины, ее использование, расход топлива и ряд других параметров. Кроме того, система напоминает пользователям о необходимости проведения плановых работ, помогая избежать ненужных простоев. CareTrack также выполняет функцию противопожарной, т.к. позволяет ограничивать зону и продолжительность использования машины.

MATRIS: анализ эффективности

Система MATRIS проводит детальный анализ истории эксплуатации и эффективности работы машины и выявляет факторы, влияющие на эксплуатационные затраты. MATRIS преобразует данные, зарегистрированные бортовым компьютером, в наглядные диаграммы и отчеты. Система позволяет повысить производительность работы машины и оператора при снижении затрат на обслуживание и увеличении срока службы.

PROSIS: ускорение заказа запчастей

Приложение PROSIS, распространяемое на CD-дисках, заметно упрощает процесс заказа запчастей через местного дилера Volvo. Ваш дилер Volvo поможет Вам найти нужную запчасть, разместить заказ и восстановить работоспособность машины в кратчайшие сроки.



- Гусеничные цепи имеют увеличенный срок службы
- Высокое качество исполнения узлов позволяет успешно справляться с широким кругом задач
- Для предотвращения износа рукояти, дополнительно устанавливаются защитные, стальные сменные накладки
- Сваренная роботами усиленная рама тележки, обеспечивающая необходимую жесткость и эффективное распределение нагрузки
- Мощный нижний кожух (входит в стандартную комплектацию) для дополнительной защиты X-образной рамы



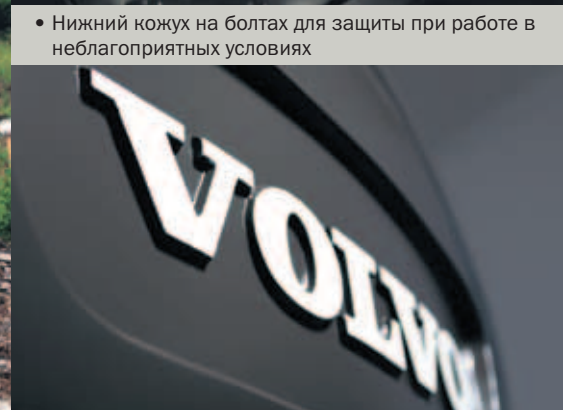
• Машина, на которую можно положиться



• Пальцы звеньев гусеничной цепи являются необслуживаемым узлом



• Нижний кожух на болтах для защиты при работе в неблагоприятных условиях



• Volvo – лучший партнер для развития бизнеса

ДОПОЛНИТЕЛЬНОЕ ОБОРУДОВАНИЕ VOLVO: ВЫГОДНОЕ РЕШЕНИЕ

Техника Volvo во многих отношениях уникальна. Но и каждый оператор, и каждая рабочая площадка и каждый вариант применения нашей техники также уникальны.

Сделать Вашу работу максимально производительной и комфортной поможет дополнительное оборудование Volvo, позволяющее учесть специфику именно Вашего бизнеса. Повышенный уровень комфорта, безопасности или надежности может стать важным фактором увеличения производительности, а главное - доходности.

Ниже представлены некоторые примеры дополнительного оборудования Volvo. Для получения информации о других дополнительных возможностях обращайтесь к местному дилеру Volvo.

Комплекты для подключения дополнительного гидрооборудования
Заказчикам предлагается целый ряд комплектов для различных комбинаций стрелы и рукояти. Они позволяют добиваться оптимальной производительности с учетом длины и формы стрелы и рукояти, максимально полно использовать возможности вращающегося/наклоняемого рабочего оборудования, гидромолотов и измельчителей, а также выбирать между питанием от 1 или 2 насосов.

Гидрозамок навесного оборудования
Гидрозамок производства Volvo позволяет легко и быстро менять навесное оборудование, не выходя из кабины. Для крепления другого имеющегося у заказчика рабочего оборудования и ковшей могут использоваться различные типы замков (универсальный, типа S).

Бульдозерный отвал

Передний бульдозерный отвал расширяет возможности для применения машины на таких работах, как обратная засыпка траншей и расчистка площадки. Он также может использоваться для выравнивания экскаватора при работе на склонах.

Переключатели ползункового типа, обеспечивающие пропорциональное управление

Переключатели ползункового типа требуют приложения минимальных усилий и обеспечивают плавность и точность управления, гарантируя рост комфорта, эффективности и производительности.

Сиденье оператора

Volvo предлагает широкий ассортимент эргономичных сидений, гарантирующих максимальный комфорт и защиту оператора. Конструкции сидений варьируются от относительно простых с возможностью регулировки до самых современных, снабженных пневмоподвеской. Все сиденья регулируются с учетом предпочтений оператора.

Автономный дизельный подогреватель охлаждающей жидкости

Автономный дизельный подогреватель охлаждающей жидкости двигателя облегчает холодный пуск двигателя, одновременно выполняя функцию обогрева кабины. Дату, время начала и продолжительность работы подогревателя можно запрограммировать заранее.

Защита кабины по FOG и FOPS

Для повышения уровня безопасности кабины снабжаются ограждениями и специальными конструкциями для защиты от падающих предметов (FOG и FOPS), которые проходят соответствующую сертификацию. Это позволяет Вам застраховать себя от неожиданностей при работе в тяжелых условиях – например, при сносе зданий или добыче камня в карьерах. Переднее ограждение системы FOG поддерживается газовой пружиной и при мойке переднего стекла может быть наклонено.

Педаля прямолинейного движения

Педаля, расположенная у подставки под левую ногу, позволяет одновременно управлять обоими ходовыми гидромоторами, что очень удобно при движении машины, а также на укладке труб и аналогичных работах.

Камера заднего вида

Цветной ЖК-дисплей блока управляющей электроники (IECU), расположенный внутри кабины, позволяет видеть пространство за машиной (при движении задним ходом) либо правую часть надстройки (при ее повороте). Защищенные камеры бокового и заднего обзора переключаются вручную с клавиатуры.



ДОПОЛНИТЕЛЬНОЕ ОБОРУДОВАНИЕ VOLVO



**Комплекты для подключения
дополнительного
гидрооборудования**

**Гидрозамок навесного
оборудования**

Бульдозерный отвал

**Рычаги управления с
пропорциональным управлением**

Сиденья оператора

**Автономный дизельный
подогреватель охлаждающей
жидкости двигателя**

Защита кабины по FOG и FOPS

**Педаль прямолинейного
движения**

Камера заднего вида

ПРИМЕЧАНИЕ: Оборудование, обозначенное как дополнительное, может являться стандартным на некоторых рынках. Не все позиции доступны на всех рынках. Приведенный выше список оборудования является неполным. Полный список см. в прилагаемой спецификации.

ЗАБОТУ VOLVO ЛЕГКО УВИДЕТЬ И ПОЧУВСТВОВАТЬ

ЕЩЕ БЕЗОПАСНЕЕ

- Кабина Care Cab с защитой по ROPS и прочными стойками
- Низкое содержание вредных веществ в отработанных газах
- Уменьшенная высота капота, обеспечивающий отличную заднюю обзорность
- Болты с потайной головкой, снижают риск получения травм
- Не содержащая свинца краска для внешних поверхностей машины: экологичное решение

ЕЩЕ ВЫГОДНЕЕ

- Новейший двигатель Volvo с системой V-ACT: мощность и эффективность
- Лучшая в своем классе топливная экономичность
- Современная гидравлическая система с приоритетной подачей гидрожидкости и (дополнительно устанавливаемым) плавающим режимом стрелы
- Универсальный гидрозамок навесного оборудования (дополнительно устанавливаемый), расширяющий возможности применения машины

ЕЩЕ КОМФОРТНЕЕ

- Новая увеличенная кабина повышенной комфортности с удобно расположенными эргономичными органами управления
- Просторное регулируемое кресло, заставляет чувствовать удобство и комфорт



- **Верхний очиститель переднего стекла** с увеличенным радиусом действия, включающим оба верхних угла
- **Виброзащита**, предотвращающая утомление и способствующая поддержанию производительности труда оператора в течение всей смены
- Самая эффективная в своем классе **климатическая система с электронным управлением**



ЕЩЕ ПРОИЗВОДИТЕЛЬНЕЕ

- Сокращение простоев благодаря **простоте и легкости в обслуживании и доступности точек обслуживания с земли**
- **Легкий доступ к централизованным точкам смазки**
- **Удобный цветной ЖК-монитор**, позволяющий легко считывать оперативную информацию о работе машины и диагностические данные
- **Простота освоения. Простота использования. Простой путь к успеху.**

ЕЩЕ КАЧЕСТВЕННЕЕ

- **Упрочненная рама тележки**, предотвращающая преждевременный износ при работе в тяжелых условиях
- **Усиленные стрела/рукоять и испытанные временем узлы** – гарантия надежности в любых условиях
- **Упрочненная надстройка** с двойными сварными швами
- **Пальцы звеньев гусеничной цепи** являются необслуживаемым узлом с увеличенным сроком службы

ТЕХНИЧЕСКИЕ ХАРАКТЕРИСТИКИ

Двигатель

Дизельный двигатель Volvo последнего поколения создан с использованием новейшей системы организации процесса сгорания V-ACT, отличается низким уровнем вредных веществ в отработанных газах, высокой эффективностью и топливной экономичностью. Двигатель отвечает требованиям стандарта EU Stage IIIA. Среди основных особенностей – насос-форсунки высокого давления, обеспечивающие большую точность впрыска, турбонаддув и промежуточный охладитель воздуха, а также электронная система управления, позволяющая оптимизировать работу машины.

Двигатель	Volvo D6E EBE3
Макс. мощность при	25 об/с (1 500 об/мин)
Полезная (ISO 9249, SAE J1349)	87 кВт (118 л.с.)
Полная (SAE J1995)	98 кВт (133 л.с.)
Макс. крутящий момент при 1 350 об/м	625 Нм
Кол-во цилиндров	6
Рабочий объем	5,7 л
Диаметр поршня	98 мм
Ход поршня	126 мм

Электросистема

Надежная, хорошо защищенная электросистема. Влаagoзащищенные разъемы с двойным замком обеспечивают надежность соединений и их защиту от коррозии. Реле и электроклапаны имеют защиту от повреждений. Система стандартно оснащена выключателем батареи.

Рабочее напряжение	24 В
Аккумуляторные батареи	2 x 12 В
Емкость батарей	140 Ач
Генератор	28 В / 80 А

Заправочные емкости

Топливный бак	250 л
Гидравлическая система, всего	265 л
Бак гидрожидкости	123 л
Система смазки двигателя	25 л
Система охлаждения двигателя	24 л
Редуктор поворотного круга	2,6 л
Ходовые редукторы	2 x 5,8 л

Поворотная система

Поворот надстройки обеспечивает аксиально-поршневой насос с планетарным редуктором, что значительно повышает крутящий момент. В стандартную комплектацию входят также автоматический тормоз поворотного круга и клапан давления отдачи.

Макс. скорость поворота	11,9 об/мин
Макс. крутящий момент	51,7 кНм

Привод гусениц

Каждая гусеница приводится в действие автоматически переключаемым 2-х скоростным гидромотором. Многодисковые тормоза гусениц включаются пружинами и отпускаются гидравлически. Ходовые гидромоторы, тормоза и планетарные передачи надежно защищены рамой.

Макс. тяговое усилие	145 кН
Макс. скорость хода	3,0/5,6 км/ч
Преодолеваемый уклон	35°

Ходовая тележка

Ходовая тележка с прочной X-образной рамой

Число траков гусениц	2 x 44
Шаг крепления	190 мм
Ширина траков с	500/600/700/
тройными грунтозацепами	800/900 мм
Число нижних опорных катков	2 x 7
Число верхних опорных катков	2 x 2

Гидравлическая система

Гидравлическая система ASWM (Automatic Sensing Work Mode) спроектирована так, чтобы обеспечить высокую производительность, мощность выемки и точность маневрирования при топливной экономичности. Суммирование потоков, их распределение с учетом приоритетов поворотной системы, стрелы и рукояти и регенерация потоков рукояти, стрелы и ковша обеспечивают оптимальные рабочие характеристики

В гидравлической системе реализованы следующие функции:

Суммирование потоков, позволяющее объединять потоки обоих главных насосов для обеспечения высокой производительности и короткого рабочего цикла.

Приоритет стрелы, обеспечивающий ее ускоренный подъем при погрузке и выемке грунта с большой глубины.

Приоритет рукояти, сокращающий рабочий цикл при планировке и улучшающий заполнение ковша при выемке.

Приоритет поворотного круга, обеспечивающий быстроту поворота надстройки при рабочих движениях.

Регенерация потоков, предотвращающая кавитацию и максимизирующая производительность за счет оптимизации потоков при совмещении движений.

Форсирование, увеличивающее рабочие усилия всех функций подъема и выемки, когда это требуется.

Клапаны удержания стрелы и рукояти, исключающие их дрейф в процессе работы.

Главные гидронасосы

Тип гидронасоса: 2 аксиально-поршневых гидронасоса переменного объема
Макс. производительность 2 x 145 л/мин

Гидронасос сервопривода

Тип: шестеренчатый
Макс. производительность 18 л/мин

Гидромоторы

Ходовой аксиально-поршневой гидромотор переменного объема с механическим тормозом
Поворотный аксиально-поршневой гидромотор постоянного объема с механическим тормозом

Установки предохранительных клапанов

Рабочие оборудование 32,4/34,3 МПа
Ходовой контур 34,3 МПа
Поворотная система 26,5 МПа
Сервопривод 3,9 МПа

Гидроцилиндры

Моноблочная стрела	2 шт.
диаметр x ход поршня	115 x 1165 мм
1-я секция	
2-х секционной стрелы	2 шт.
диаметр x ход поршня	115 x 1165 мм
2-я секция	
2-х секционной стрелы	1 шт.
диаметр x ход поршня	160 x 950 мм
Рукоять	1 шт.
диаметр x ход поршня	120 x 1345 мм
Ковш	1 шт.
диаметр x ход поршня	105 x 1000 мм

Кабина

Просторная кабина оператора с увеличенным внутренним пространством в обязательном порядке оснащается защитой по ROPS.

Дистанционно управляемая аудиосистема. 3 держателя напитков. 3 розетки большой мощности. Сиденье оператора и консоли управления, регулируемые независимо друг и друга.

Кабина имеет отличный круговой обзор благодаря большой площади остекления, прозрачному верхнему люку и двухсекционному сдвижному окну двери. Переднее верхнее стекло легко сдвигается под потолок, а нижнее – снимается и хранится в двери.

В кабине предусмотрены лампа для чтения и светильник с таймером.

Система климат-контроля подает в герметизированную кабину отфильтрованный воздух, создавая в ней избыточное давление. Воздух распределяется по кабине с помощью 14 дефлекторов. Система гарантирует быстрое размораживание стекол и высокую эффективность обогрева и охлаждения.

Демпфирующая подвеска защищает оператора от вибраций.

Сиденье повышенной комфортности регулируется в горизонтальном и вертикальном направлениях, а также снабжено натяжным ремнем безопасности и специально разработанной подвеской, снижающей вибрацию.

На цветной ЖК-монитор с диагональю 16,3 см (6,4") выводятся легко читаемые текущие сведения о работе машины, важные диагностические данные и рабочие настройки. Кроме того, на монитор может выводиться изображение с камеры заднего обзора, устанавливаемой дополнительно.

Уровни шума

Уровень шума в кабине, измеренный по ISO 6396 LpA 70 дБ(A)
Уровень шума вокруг машины, измеренный по ISO 6395 LwA 101 дБ(A)
(Директива 2000/14/EC)

Давление на грунт

- **Экскаватор EC160C L** со стрелой 5,2 м, рукоятью 2,6 м, ковшом 690 л (470 кг) и противовесом 2 750 кг

Параметр	Ширина траков	Эксплуатационная масса	Давление на грунт	Общая ширина
Траки с тройными грунтозацепами	500 мм	16 800 кг	47,6 кПа	2 700 мм
	600 мм	17 000 кг	40,2 кПа	2 800 мм
	700 мм	17 300 кг	35,0 кПа	2 900 мм
	800 мм	17 700 кг	31,3 кПа	3 000 мм
	900 мм	17 900 кг	28,2 кПа	3 100 мм

- **Экскаватор EC160C L с бульдозерным отвалом**, стрелой 5,2 м, рукоятью 2,6 м, ковшом 690 л (470 кг) и противовесом 2 750 кг

Параметр	Ширина траков	Эксплуатационная масса	Давление на грунт	Общая ширина
Траки с тройными грунтозацепами	500 мм	18 000 кг	50,9 кПа	2 700 мм
	600 мм	18 200 кг	43,0 кПа	2 800 мм
	700 мм	18 400 кг	37,3 кПа	2 900 мм
	800 мм	18 800 кг	33,3 кПа	3 000 мм
	900 мм	19 100 кг	30,0 кПа	3 100 мм

- **Экскаватор EC160C NL** со стрелой 5,2 м, рукоятью 2,6 м, ковшом 690 л (470 кг) и противовесом 2 750 кг

Параметр	Ширина траков	Эксплуатационная масса	Давление на грунт	Общая ширина
Траки с тройными грунтозацепами	500 мм	16 700 кг	47,2 кПа	2 490 мм
	600 мм	16 900 кг	39,9 кПа	2 590 мм
	700 мм	17 100 кг	35,3 кПа	2 690 мм
	800 мм	17 500 кг	31,4 кПа	2 790 мм
	900 мм	17 800 кг	28,4 кПа	2 890 мм

- **Экскаватор EC160C NL с бульдозерным отвалом**, стрелой 5,2 м, рукоятью 2,6 м, ковшом 690 л (470 кг) и противовесом 2 750 кг

Параметр	Ширина траков	Эксплуатационная масса	Давление на грунт	Общая ширина
Траки с тройными грунтозацепами	500 мм	17 800 кг	50,4 кПа	2 490 мм
	600 мм	18 000 кг	42,6 кПа	2 590 мм
	700 мм	18 300 кг	37,0 кПа	2 690 мм
	800 мм	18 700 кг	33,0 кПа	2 790 мм
	900 мм	18 900 кг	29,8 кПа	2 890 мм

Максимально допустимая вместимость ковшей

Замечания: 1. Вместимость ковшей определяется по ISO 7451 с шапкой 1 : 1.

2. Максимально допустимый размер ковшей указан для справки. Ковши указанных размеров не обязательно производятся.

3. Ширина ковша меньше радиуса опрокидывания ковша.

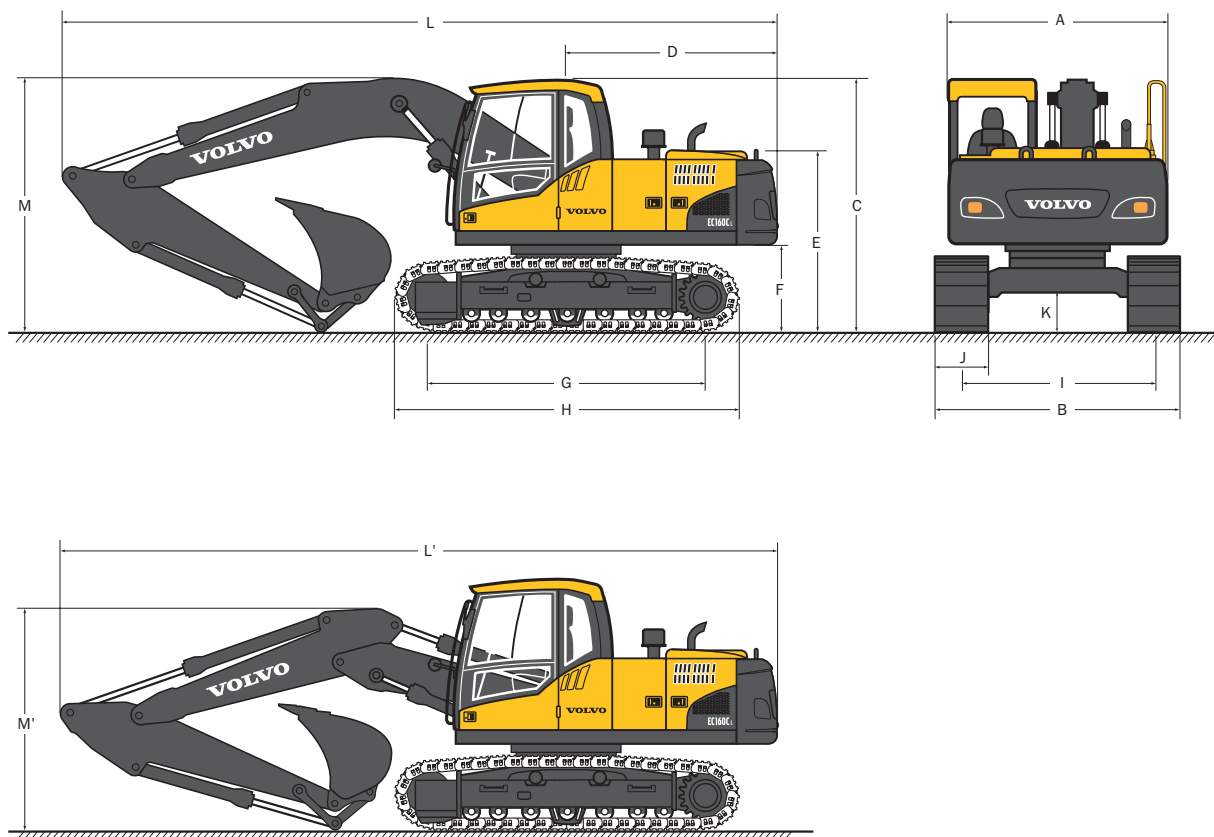
- **Экскаватор EC160C L** с противовесом 2 750 кг

Параметр	Макс. объем/масса ковша	стрела 5,2 м, ковш прямой установки			стрела 5,2 м, ковш на гидрозамке S1			стрела 5,2 м, ковш на гидрозамке S6		
		рукоять 2,3 м	рукоять 2,6 м	рукоять 3,0 м	рукоять 2,3 м	рукоять 2,6 м	рукоять 3,0 м	рукоять 2,3 м	рукоять 2,6 м	рукоять 3,0 м
Ковш GP 1,5 т/м ³	л/кг	1 225 / 1 000	1 025 / 850	850 / 700	1 125 / 950	950 / 800	750 / 600	1 150 / 950	975 / 800	775 / 650
Ковш GP 1,8 т/м ³	л/кг	1 075 / 900	900 / 750	750 / 600	1 000 / 850	825 / 700	675 / 550	1 025 / 850	850 / 700	700 / 550

- **Экскаватор EC160C NL** с противовесом 2 750 кг

Параметр	Макс. объем/масса ковша	стрела 5,2 м, ковш прямой установки			стрела 5,2 м, ковш на гидрозамке S1			стрела 5,2 м, ковш на гидрозамке S6		
		рукоять 2,3 м	рукоять 2,6 м	рукоять 3,0 м	рукоять 2,3 м	рукоять 2,6 м	рукоять 3,0 м	рукоять 2,3 м	рукоять 2,6 м	рукоять 3,0 м
Ковш GP 1,5 т/м ³	л/кг	1 125 / 950	1 025 / 850	850 / 700	1 025 / 850	950 / 800	750 / 600	1 050 / 900	975 / 800	775 / 650
Ковш GP 1,8 т/м ³	л/кг	1 000 / 850	900 / 750	750 / 600	900 / 750	825 / 700	675 / 550	925 / 800	850 / 700	700 / 550

Габариты



• EC160C L

Параметр		Стрела 5,2 м		
		Рукоять 2,3 м	Рукоять 2,6 м	Рукоять 3,0 м
A. Общая ширина по надстройке	мм	2 490	2 490	2 490
B. Общая ширина	мм	2 800	2 800	2 800
C. Общая высота по кабине	мм	2 900	2 900	2 900
D. Радиус поворота противовеса	мм	2 450	2 450	2 450
E. Высота по капоту двигателя	мм	2 110	2 110	2 110
F. Дорож. просвет по противовесу*	мм	1 010	1 010	1 010
G. Опорная длина	мм	3 180	3 180	3 180
H. Длина по гусеницам	мм	3 980	3 980	3 980
I. Ширина колеи по гусеницам	мм	2 200	2 200	2 200
J. Ширина траков гусениц	мм	600	600	600
K. Мин. дорожный просвет*	мм	460	460	460
L. Общая длина	мм	8 780	8 670	8 710
L'. Общая длина	мм	8 600	8 520	8 520
M. Общая высота по стреле	мм	2 980	2 900	3 020
M'. Общая высота по стреле	мм	2 770	2 770	2 930

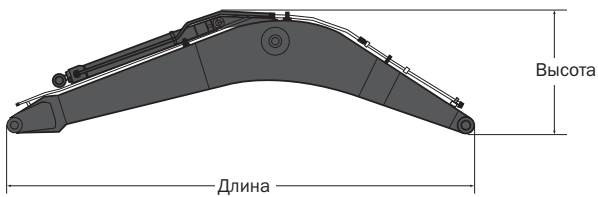
* без учета грунтозацепов траков

• EC160C NL

Параметр		Стрела 5,2 м		
		Рукоять 2,3 м	Рукоять 2,6 м	Рукоять 3,0 м
A. Общая ширина по надстройке	мм	2 490	2 490	2 490
B. Общая ширина	мм	2 590	2 590	2 590
C. Общая высота по кабине	мм	2 900	2 900	2 900
D. Радиус поворота противовеса	мм	2 450	2 450	2 450
E. Высота по капоту двигателя	мм	2 110	2 110	2 110
F. Дорож. просвет по противовесу*	мм	1 010	1 010	1 010
G. Опорная длина	мм	3 180	3 180	3 180
H. Длина по гусеницам	мм	3 980	3 980	3 980
I. Ширина колеи по гусеницам	мм	1 990	1 990	1 990
J. Ширина траков гусениц	мм	600	600	600
K. Мин. дорожный просвет*	мм	460	460	460
L. Общая длина	мм	8 780	8 670	8 710
L'. Общая длина	мм	8 600	8 520	8 520
M. Общая высота по стреле	мм	2 980	2 900	3 020
M'. Общая высота по стреле	мм	2 770	2 770	2 930

* без учета грунтозацепов траков

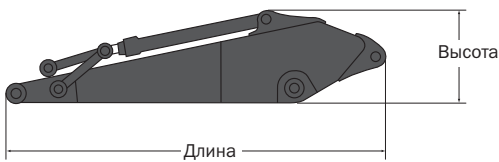
• Стрела



Параметр		5,2 м	2-х секционная 5,0 м
Длина	мм	5 400	5 200
Высота	мм	1 640	1 270
Ширина	мм	565	565
Масса	кг	1 350	1 600

* Includes arm cylinder, piping and pin

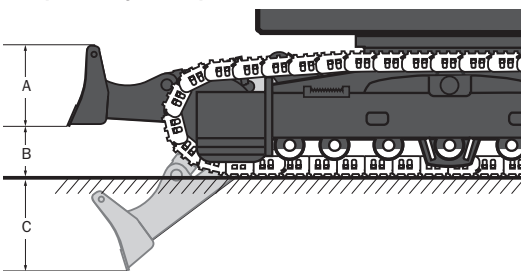
• Рукоять



Параметр		2,3 м	2,6 м	3,0 м
Длина	мм	3 240	3 500	3 900
Высота	мм	855	855	845
Ширина	мм	395	395	395
Масса	кг	760	775	840

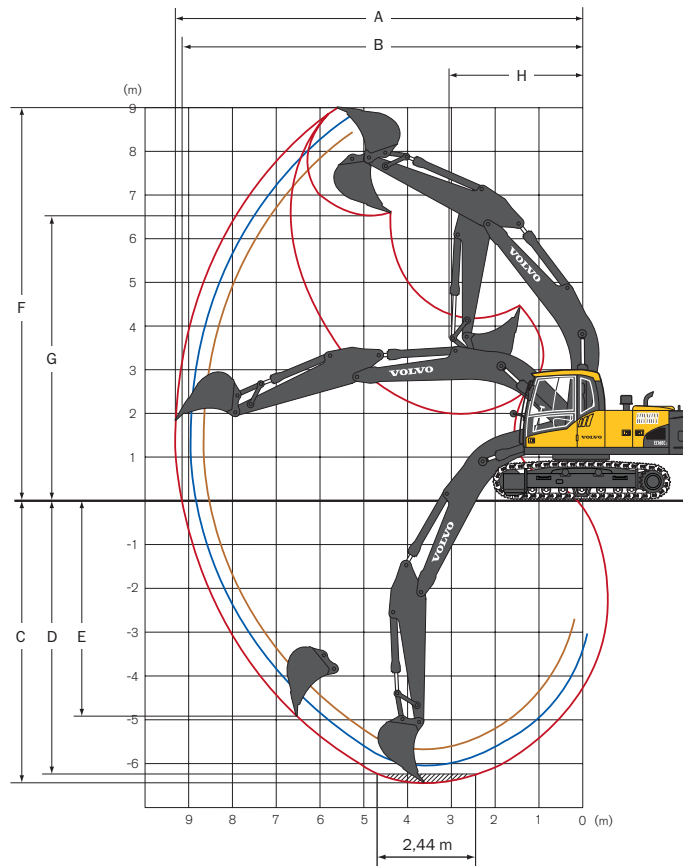
* Includes bucket cylinder, linkage and pin

• Передний бульдозерный отвал



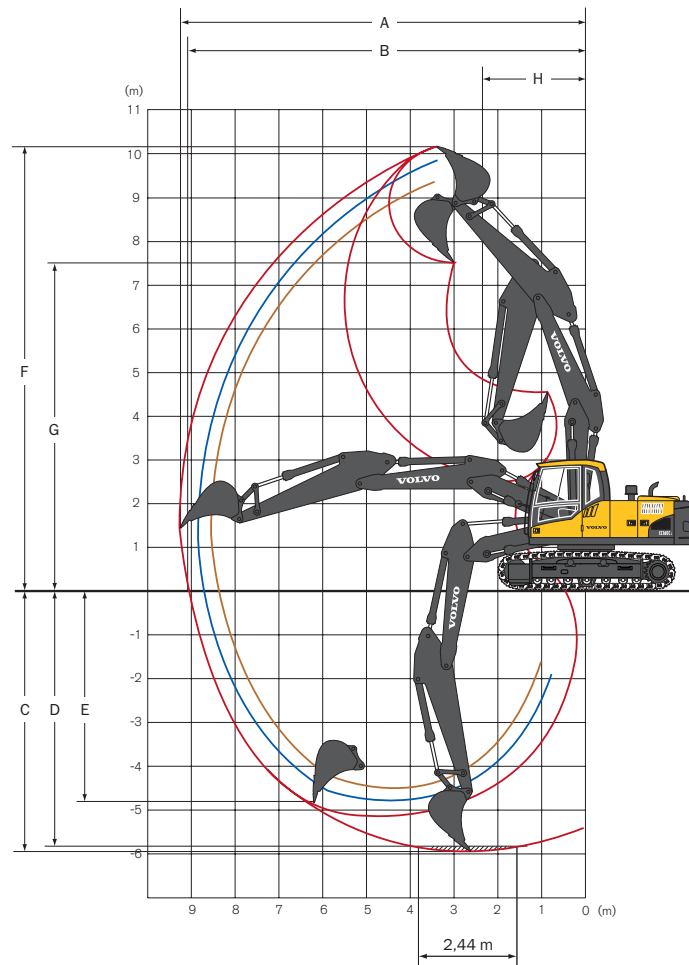
Параметр		Размер	
		EC160C L	EC160C NL
A. Длина	мм	503	503
Ширина	мм	2 800	2 590
Масса	кг	595	575
B. Высота подъема	мм	607	607
C. Глубина выемки	мм	710	710

Рабочие зоны и усилия выемки



Машина с ковшом прямой установки		Стрела 5,2 м		
		Рукоять 2,3 м	Рукоять 2,6 м	Рукоять 3,0 м
A. Макс. вылет при выемке	мм	8 650	8 970	9 340
B. Макс. вылет на уровне грунта	мм	8 490	8 810	9 180
C. Макс. глубина выемки	мм	5 740	6 040	6 440
D. Макс. глубина выемки (уровень 2,44 м)	мм	5 430	5 770	6 200
E. Макс. глубина выемки с верт. стенкой	мм	4 070	4 540	4 960
F. Макс. высота резания	мм	8 530	8 790	9 000
G. Макс. высота разгрузки	мм	6 110	6 340	6 540
H. Мин. передний радиус поворота	мм	3 070	3 070	3 070

Усилия выемки с ковшом прямой установки			5,2 м boom		
			Рукоять 2,3 м	Рукоять 2,6 м	Рукоять 3,0 м
Радиус поворота ковша	мм	1 315	1 315	1 315	
Усилие отрыва на ковше (норма/форсаж)	SAE J1179	кН	99,2 / 105,2	99,2 / 105,2	99,2 / 105,2
	ISO 6015	кН	111,3 / 118,1	111,3 / 118,1	111,3 / 118,1
Усилие разрушения на рукояти (норма/форсаж)	SAE J1179	кН	84,9 / 90,1	75,5 / 80,0	68,4 / 72,6
	ISO 6015	кН	87,3 / 92,6	77,4 / 82,1	69,9 / 74,1
Угол поворота ковша	град	174	174	174	



Machine with direct fit bucket		2-х секционная стрела 5,0 м		
		Рукоять 2,3 м	Рукоять 2,6 м	Рукоять 3,0 м
A. Макс. вылет при выемке	мм	8 550	8 870	9 240
B. Макс. вылет на уровне грунта	мм	8 380	8 700	9 090
C. Макс. глубина выемки	мм	5 210	5 530	5 930
D. Макс. глубина выемки (уровень 2,44 м)	мм	5 090	5 410	5 810
E. Макс. глубина выемки с верт. стенкой	мм	4 070	4 430	4 830
F. Макс. высота резания	мм	9 510	9 820	10 120
G. Макс. высота разгрузки	мм	6 920	7 210	7 520
H. Мин. передний радиус поворота	мм	2 290	2 250	2 350

Усилия выемки с ковшом прямой установки			2-х секционная стрела 5,0 м		
			Рукоять 2,3 м	Рукоять 2,6 м	Рукоять 3,0 м
Радиус поворота ковша	мм	1 315	1 315	1 315	
Усилие отрыва на ковше (норма/форсаж)	SAE J1179	кН	99,2 / 105,2	99,2 / 105,2	99,2 / 105,2
	ISO 6015	кН	111,3 / 118,1	111,3 / 118,1	111,3 / 118,1
Усилие разрушения на рукояти (норма/форсаж)	SAE J1179	кН	84,9 / 90,1	75,5 / 80,0	68,4 / 72,6
	ISO 6015	кН	87,3 / 92,6	77,4 / 82,1	69,9 / 74,1
Угол поворота ковша	град	174	174	174	

СТАНДАРТНАЯ КОМПЛЕКТАЦИЯ

Двигатель

4-х тактный дизельный двигатель жидкостного охлаждения с турбонаддувом, прямым впрыском и промежуточным охладителем воздуха, отвечающий стандарту EU Stage IIIA 3-х ступенчатая (с предочисткой) очистка воздуха с датчиком засорения Подогреватель воздуха Электровыключение двигателя Топливный фильтр-водоотделитель Топливозаправочный насос на 50 л/мин с автоотключением Генератор на 80 А

Электрооборудование и управляющая электроника

Система Contronics:

- система управления режимом с предупреждающим регулированием
- система самодиагностики
- Индикация состояния машины
- Контроль мощности по оборотам
- Автомат холостого хода
- Мгновенное форсирование
- Безопасный пуск/остановка
- Цветной ЖК-монитор
- Главный выключатель батареи
- Блокировка перезапуска двигателя
- Мощные галогенные фары:
 - установленные на раме, 2 шт.
 - установленные на стреле, 2 шт.
- Аккумуляторные батареи, 2 x 12 В/140 Ач
- Электростартер, 24 В/4,8 кВт

Гидравлическая система

Устройство предупреждения о перегрузке Автоматическая гидравлическая система с:

- суммированием потоков
- приоритетом стрелы

- приоритетом рукояти
- приоритетом поворотного круга
- Клапана регенерации потоков стрелы, рукояти и ковша
- Клапан подавления отдачи поворотного круга
- Клапана удержания стрелы/рукояти
- Многоступенчатая система очистки
- Гидроцилиндры с демпфирующим эффектом на конце хода поршня
- Грязезащитные уплотнения гидроцилиндров
- Клапан дополнительной гидравлической функции
- 2-скоростные ходовые гидромоторы с автопереключением передач
- Гидрожидкость ISO VG 32

Надстройка

Поручни на путях доступа Противовес 2 750 кг Место для хранения инструмента Накладки противоскольжения из перфорированного металла Нижний кожух для тяжелых работ (толщиной 4,5 мм)

Кабина и салон

Сиденье с тканевой обивкой, подогревом и пневмоподвеской Рычаги управления с 4-мя переключателями Автоматический кондиционер воздуха и отопитель Демпфирующие опоры кабины Регулируемые сиденье оператора и консоль управления Гибкая антенна Рычаг блокировки гидравлической системы

Всепогодная звукоизолированная кабина, в комплект которой входят:

- прикуриватель и пепельница
- держатель для напитков (ХЗ)
- замки дверей
- коврик на полу
- звуковой сигнал
- просторный вещевой отсек
- переднее окно со сдвигаемым под крышу верхним и съемным нижним стеклами
- ремень безопасности
- безопасные слаботонированные стекла
- козырек от солнца, передний и задний
- козырек от дождя
- стеклоочиститель и омыватель с прерывистым режимом работы
- Подготовка для установки «антивандалной» защиты
- Единый ключ для всех замков машины
- Открывающийся верхний люк

Ходовая тележка

Гидронатяжители гусениц Необслуживаемые пальцы звеньев гусеничной цепи Защитные ограждения гусениц Нижний кожух для тяжелых работ (толщиной 10 мм)

Траки гусениц

Шириной 600 мм с тройными грунтозацепами

Рабочее оборудование

Стрела: моноблочная 5,2 м Рукоять: 2,6 м Централизованные точки смазки

Сервисное оборудование

Набор инструмента для ежедневного обслуживания

ДОПОЛНИТЕЛЬНОЕ ОБОРУДОВАНИЕ

Двигатель

Электрический подогреватель на 120 В, 240 В Масляный предочиститель воздуха Автономный дизельный подогреватель охлаждающей жидкости Топливный фильтр-водоотделитель с подогревом

Электрооборудование

Дополнительные фары:

- устанавливаемые на кабину, 1 шт.
- устанавливаемые на противовес, 1 шт.

Ходовой предупредительный сигнал Противоугонная система Вращающийся проблесковый маячок

Гидравлическая система

Клапан защиты при разрыве шлангов (стрела/рукоять) Плавающий режим стрелы

Оборудование для подключения:

- гидромолота и гидророжниц (с питанием от 1 или 2 насосов)
- привода наклона и поворота
- грейфера
- магистрали сбора перепускаемой гидрожидкости
- гидрозамка навесного оборудования
- Гидрозамок Volvo S1, S6
- Гидрожидкость ISO VG 46
- Гидрожидкость ISO VG 68
- Гидрожидкость биоразлагаемая 32
- Гидрожидкость биоразлагаемая 46

Кабина и салон

Сиденье с тканевой обивкой Сиденье с тканевой обивкой и подогревом Укороченные рычаги управления Рычаги управления с пропорциональным переключателем

Ограждение для защиты от падающих предметов (FOP)

- на кабине
- Конструкции защиты кабины от падающих предметов, установленные на кабине (FOPS)
- Защитная сетка на переднее стекло
- Защита от солнца для крыши (сталь)
- Стеклоочиститель нижнего стекла с прерывистым режимом работы
- Комплект «антивандалной» защиты
- Индивидуальный ключ замка зажигания
- Камера заднего вида

Ходовая тележка

Полные защитные ограждения гусениц

Рабочее оборудование

Стрела: 2-х секционная 5,0 м Рукоять: 2,3/3,0 м

Сервисное оборудование

Полный комплект инструмента

ПРИМЕЧАНИЯ



Строительная техника Volvo не похожа на другие машины. Она уникальна во всем – от конструирования и сборки до сервисного обслуживания. Почему? Потому что мы создаем машины уже 170 лет. И все это время главным для нас была и остается забота о людях, использующих нашу продукцию. О комфорте, безопасности и эффективности их труда. О мире, в котором мы с Вами живем. Именно поэтому мы непрерывно расширяем ассортимент нашей продукции, а сотрудники центров поддержки клиентов в разных странах мира делают все для того, чтобы помочь Вам в достижении новых высот. Люди во всем мире гордятся тем, что используют технику Volvo. А мы гордимся тем, что не похожи на других. **Больше заботы - в каждой машине!**



Не все варианты машин доступны на всех рынках. В связи с постоянным совершенствованием продукции мы оставляем за собой право изменять ее спецификации и конструкцию без предварительного уведомления. На иллюстрациях могут быть изображены машины не в стандартном исполнении.

VOLVO

Construction Equipment
www.volvoce.ru

Ref. No. V0E 41 B 100 2693
Printed in Russia 2007.05-1.0
Volvo, Moscow

Russian
EXB