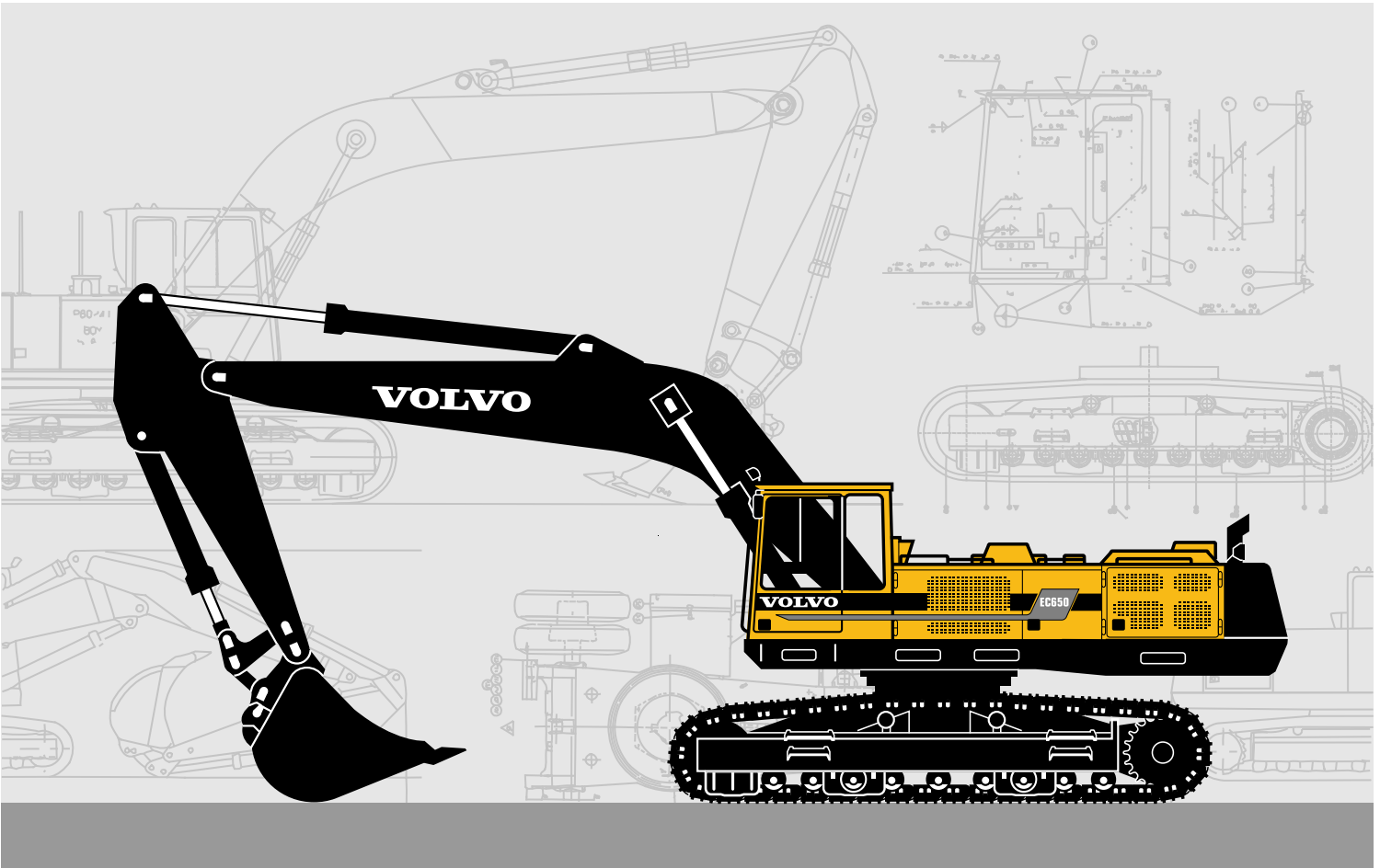


VOLVO BAGGER

EC650



- Motorleistung:
284 kW, (386 PS)
- Betriebsgewicht:
64,9 – 66,8 t
- Löffelinhalt:
3 300 l TL *
4 400 l ME *
- Volvo Niederemissions-Dieselmotor, Direkteinspritzung mit Turbolader.
- Die Dreipumpenhydraulik garantiert schnelle und simultane Arbeitsfunktionen.
- Mikroprozessorgesteuertes Hydrauliksystem mit elektronischer Grenzlastregelung und Druckabschneidung garantiert hohe Leistungsausnutzung.
- COS Betriebsartenwähler ermöglicht hohe Wirtschaftlichkeit und Produktionsleistung per Knopfdruck.
- Ergonomische Komfortkabine mit Überdruck und Staubfiltereinrichtung sorgen für angenehmes Arbeitsklima.
- Robuste Arbeitsausrüstung mit sphärischen Gelenklagern in allen Lagerstellen.
- Große Grabkräfte für hohe Leistung.
- Wartungsarmer und innenliegende Drehkranz im Ölbad.
- Hohe Standfestigkeit aufgrund des großen Unterwagens.
- Umfangreiches Sonderzubehör für Anbauwerkzeuge.
- Automatische Zentralschmieranlage

* TL = Tieföffelausrüstung
ME = Massenaushubausrüstung

VOLVO



MOTOR

Viertakt Dieselmotor mit Turbolader, Intercooler, Direkteinspritzung und Wasserkühlung. Automatische Drehzahlrückstellung.

Fabrikat	Volvo TD 122 KIE*
Leistung bei	30 U/s (1 800 U/min)
Netto (ISO 9249 / DIN 6271)	273 kW (371 PS)
Brutto (SAE J1349)	284 kW (386 PS)
Zylinderanzahl	6
Hubraum	11,98 l
Bohrung	130,17 mm
Hub	150 mm

* Niederemissionsmotor, der die in Kalifornien ab 1996 und in Europa ab 1997 gültigen Emissionsrestriktionen für Baumaschinen erfüllt.



ELEKTRISCHE ANLAGE

Die elektrische Schaltzentrale sitzt gut geschützt und ist leicht zugänglich auf dem Oberwagen montiert.

Ein zusätzlicher Batterie Hauptschalter sorgt für weiteren Bedienerschutz. Die elektrische Anlage ist standardmäßig für Zusatzausrüstungen vorbereitet und ausgelegt.

Spannung	24 V
Batterie	2 x 12 V
Batteriekapazität	170 Ah
Drehstrom-Lichtmaschine	28/55 V/A
Leistung	1 540 W



FAHRWERK

Die vollhydrostatischen Fahrwerksmotoren und Planetengetriebe sind im Fahrwerksrahmen integriert und somit gut geschützt. Die Lamellenfahrwerksbremsen werden durch vorgespannte Federn blockiert und hydraulisch gelöst.

Max. Zugkraft	519 kN
Max. Geschwindigkeit	2,8 km/h
Kontinuierliches Steigvermögen	36,8° (74,7 %)



FÜLLMENGEN

Kraftstofftank	770 l
Hydraulikanlage insgesamt	90 l/min
Hydrauliktank	840 l
Dieselmotor (Ölwanne)	29 l
Kühlanlage	72 l
Drehkranz	25 l



UNTERWAGEN

Kräftiges Kastenprofil mit stabiler Auflage für den Drehkranz. Lebensdauer geschmierte Rollen und Leiträder mit hydraulischer Kettenspannung erreichen hohe Standzeiten.

Kettengröße	D9G
Bodenplatten (Anzahl)	2 x 48
Raupenbreite	800 mm
wahlweise	600 mm
Laufrollen	2 x 9
Stützrollen	2 x 2



CARE CAB-KOMFORTKABINE

Eine lärmisolierte und geräumige Komfortkabine mit einer tragenden Rahmenkonstruktion und elastischer Lagerung sorgen für ein angenehmes und sicheres Arbeitsklima. Große Scheiben mit Schiebefenster ermöglichen optimale Rundumsicht. Die Bedienungselemente sind ergonomische und funktionell angeordnet.

Heizung und Defroster: Ein dreistufiges Gebläse erzeugt einen Überdruck in der Kabine. Die wahlweise Frisch- bzw. Umluft mit den 14 Luftdüsen garantiert sauberer Luft in der gesamten Kabine. Einbau einer Klimaanlage ist vorbereitet.

Fahrersitz: Fahrersitz besitzt eine einstellbare Federung, Kopfstütze, einstellbare Armlehnen, integrierte Steuerhebel sowie eine Sitzheizung.

Geräuschniveau: Erfüllt die EEC-Norm 86/662.

Außerhalb der Kabine (ISO 6393)	
L _{WA} (Schalleffekt)	107 dBA
in der Kabine (ISO 6394)	
bei geschlossener Tür	
L _{PA} (Schalldruck)	75 dBA



SCHWENKWERK

Das Schwenken des Oberwagens erfolgt durch einen Axialkolbenmotor. Dieser Motor läuft im innenverzahnten Drehkranz im Ölbad. Das Abbremsen erfolgt vollhydraulisch. Die Schwenksperre ist eine wartungsfreie Öllamellenbremse. Die Vorrangschaltung für das Schwenkwerk ermöglicht dabei drei völlig unabhängige Arbeitsbewegungen.

Schwenken, Start bis Stopp*	
90° Winkel	7,0 s
180° Winkel	10,5 s
Schwenkgeschwindigkeit	5,0 U/min

* Leerer Löffel – Tieflöffelausrüstung ausgestreckt.



HYDRAULIKANLAGE

Das COS (Capacity Optimized System) Hydrauliksystem steuert über Mikroprozessoren elektronisch die Motor- und Pumpenregelung. Diese Steuerung garantiert die elektronische Grenzlastregelung in jeder Betriebsart. 3 Pumpen-Regelsystem mit Prioritätenwahl.

Hydraulikpumpen: P1 ist eine Regelpumpe mit Vorrang für das Schwenkwerk. P2 und P3 sind leistungsregulierte Pumpen, die mit Druckabschneidung und Bedarfsstromsteuerung arbeiten.

Betriebsartenwähler:

HLD = Kraftverstärker (+15 %),

ECO = Wirtschaftlichkeit
(2 Hydraulikpumpen im Grabvorgang aktiviert),

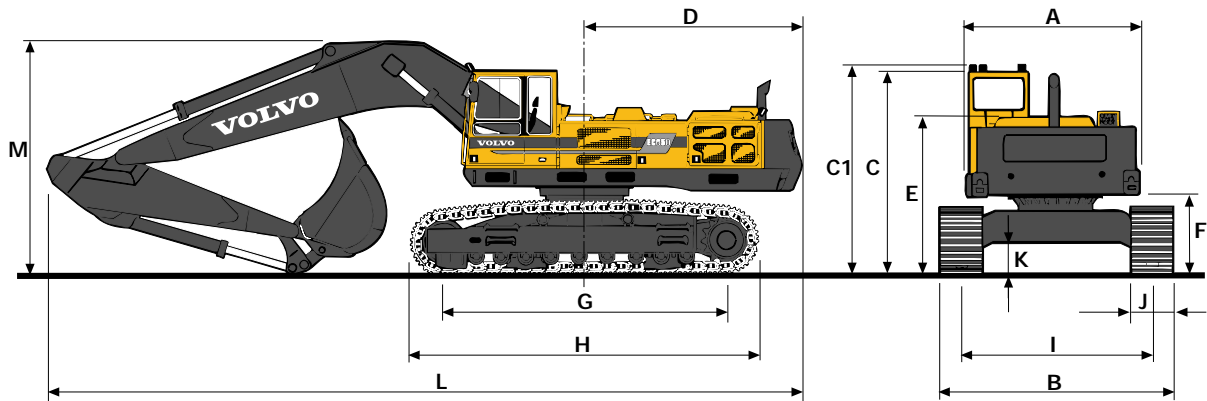
CAP = Max. Umschlagleistung
(3 Hydraulikpumpen im Grabvorgang aktiviert).

Steuerblock: Ausleger-, Stiel- und Löffelfunktion werden durch unabhängige doppelte Hauptventile angesteuert (patentiertes Prioritätsventilssystem).

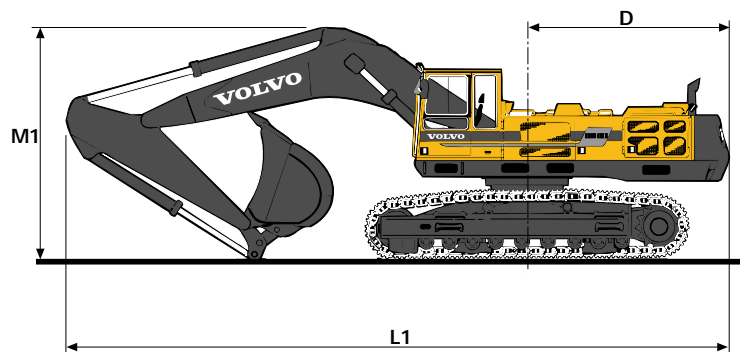
Durch die exakte Abstimmung aller Steuerschieber wird eine extreme Feinsteuerbarkeit und Feinfühligkeit erreicht. Die Hubzylinder können serienmäßig auf eine Schwimmstellung umgeschaltet werden. Ein Vorteil beim Felsräumen, bei Greiferarbeiten und beim Beschleunigen des Arbeitsspiels. Der Auslegerzylinder ist serienmäßig mit Schlauchbruchventilen ausgerüstet.

Pumpe P1	
Max. Druck	29 MPa
Max. Fördermenge	180 l/min
Pumpen P2V und P3V	
Max. Druck	30 MPa
Leistungszuschaltung	34 MPa
Max. Fördermenge	2 x 173 l/min
Pumpen P2K und P3K	
Druck	30 MPa
Leistungszuschaltung	34 MPa
Fördermenge	2 x 180 l/min
Servopumpe	
Druck	6,5 MPa
Fördermenge	21 l/min

ABMESSUNGEN



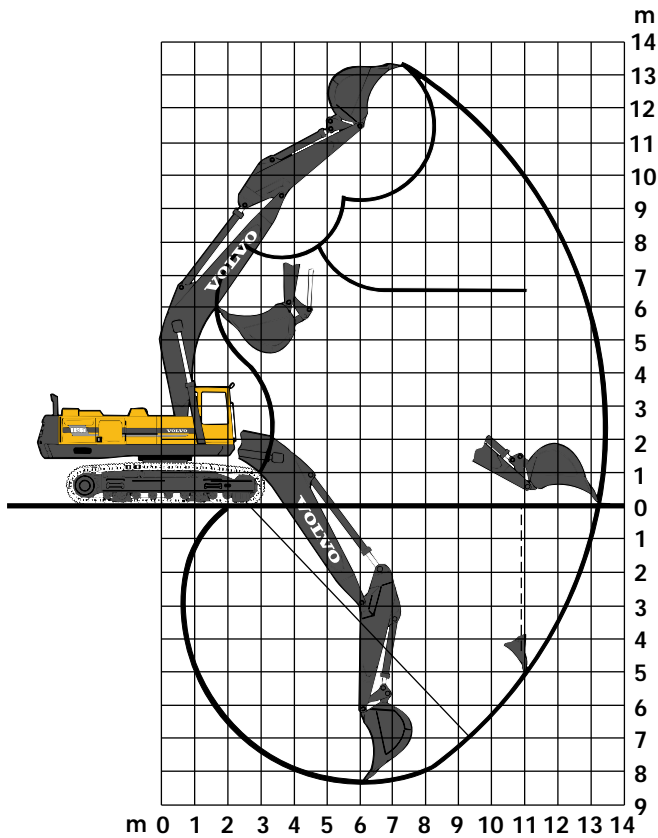
A	3 030 mm
B	4 150 mm
C	3 600 mm
C1	3 740 mm
D	3 840 mm
E	2 850 mm
F	1 440 mm
G	4 730 mm
H	5 980 mm
I	3 350 mm
J	800 mm
K	630 mm
L	13 280 mm
L1	12 490 mm
M	4 150 mm
M	4 000 mm *
M1	4 650 mm
M1	4 390 mm *



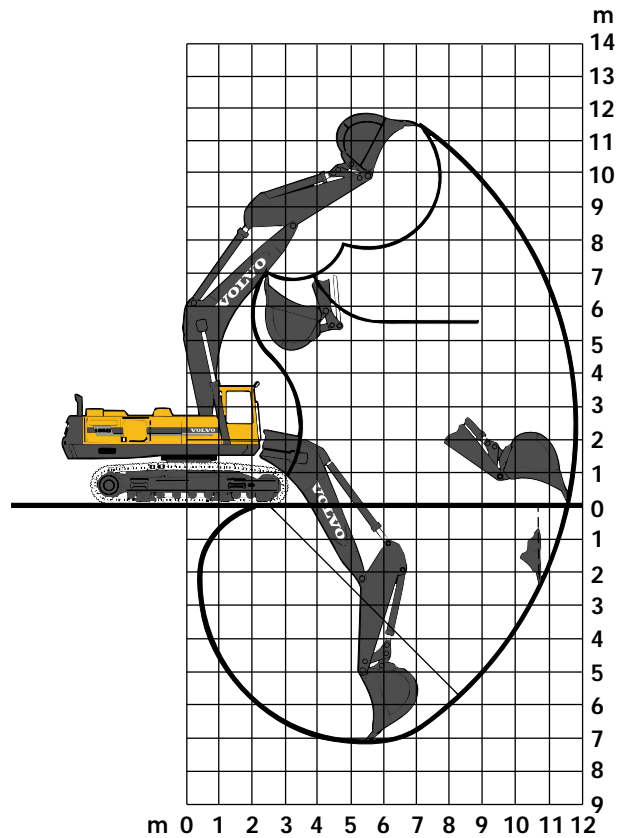
* ohne Löffel

GRABDIAGRAMM

TL-Ausrüstung (TL)



ME-Ausrüstung (ME)



	TL	ME
Ausleger	7,6 m	6,6 m
Löffelstiel	3,25 m	2,75 m
Max. Reichweite	13,3 m	11,7 m
Max. Reichweite am Boden	13,1 m	11,4 m
Max. Grabtiefe	8,4 m	7,2 m
Max. Höhe der Zahnspitze über Boden	13,3 m	11,5 m
Max. Ausschütthöhe	9,3 m	7,8 m
Max. praktische Ausschütthöhe	6,5 m	5,5 m
Praktische Grabtiefe bei 45° Rutschwinkel des Materials	6,9 m	5,9 m
Max. senkrechte Grabtiefe	5,2 m	2,5 m
Min. vorderer Schwenkradius	4,8 m	4,7 m

GRABKRÄFTE

Losbrechkraft *	335 kN TL
Reißkraft *	249 kN TL
Losbrechkraft **	399 kN ME
Reißkraft **	315 kN ME

* mit 3 300 l Löffel
** mit 4 400 l Löffel

KOMBINATIONEN LÖFFEL UND STIELE

LÖFFEL für Direkt- montage	Volumen SAE l	Schnitt- breite mm	Gewicht kg	Geeignet für Stiel	
				TL 3,25 m	ME 2,75 m
Materialgewicht 2,0 t/m ³ TL	3 300	1 800	3 000	•	
Materialgewicht 1,8 t/m ³ ME	4 400	2 040	3 750		•



GEWICHTE UND BODENDRUCK

Standard TL Maschine, 7,6 m Ausleger, 3,25 m Stiel, 3 300 l Löffel und Gegengewicht 12 000 kg.


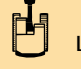
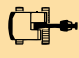

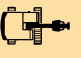

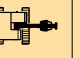
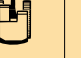

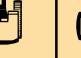

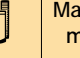
Standard ME Maschine, 6,6 m Ausleger, 2,75 m Stiel, 4 400 l Löffel und Gegengewicht 12 000 kg.

Bodenplatten
600 mm
800 mm
800 mm

Maschinengewicht
64 900 kg
66 300 kg TL
66 300 kg ME

Bodendruck
102,6 kPa
78,6 kPa
78,6 kPa

TRAGFÄHIGKEIT (Max. Last im Löffelhaken. Einheit 1 000 kg)

 Quer  Längs	Lasthaken auf Bodenniveau bezogen	Reichweite von Drehkranzmitte										
		6,0 m		7,5 m		9,0 m		10,5 m		Max. Reichweite		Max. m
												
TL Ausleger 7,6 m Stiel 3,25 m Löffel: 3 300 l / 3 000 kg Bodenplatten 800 mm	9,0 m			9,6*	9,6*	9,2*	9,2*			6,3*	6,3*	10,4
	7,5 m			10,5*	10,5*	9,6*	9,6*	8,9	9,0*	5,9*	5,9*	11,4
	6,0 m	14,2*	14,2*	11,8*	11,8*	10,3*	10,3*	8,7	9,4*	5,5*	5,5*	12,1
	4,5 m	17,8*	17,8*	13,3*	13,3*	10,9	11,2*	8,3	9,8*	5,8*	5,8*	12,5
	3,0 m	19,4	20,6*	13,7	15,1*	10,3	12,0*	7,9	10,3*	5,5	5,8*	12,7
	1,5 m	18,6	22,0*	13,1	16,3*	9,8	12,7*	7,6	10,6*	5,4	5,8*	12,7
	0,0 m	18,4	22,0*	12,8	16,6*	9,5	13,1*	7,4	10,6*	5,5	7,2*	12,4
	-1,5 m	18,4	21,1*	12,7	16,2*	9,4	12,8*	7,3	10,4*	5,8	6,8*	12,0
	-3,0 m	18,5	19,3*	12,7	15,0*	9,4	11,9*	7,4	9,4*	6,6	8,1*	11,2
	-4,5 m	16,3*	16,3*	12,6*	12,6*	9,7	9,8*			7,4*	7,4*	10,2
-6,0 m	11,1*	11,1*	8,1*	8,1*					5,9*	5,9*	8,6	
ME Ausleger 6,6 m Stiel 2,75 m Löffel: 4 400 l / 3 750 kg Bodenplatten 800 mm	9,0 m			10,5*	10,5*					9,5*	9,5*	8,4
	7,5 m			11,0*	11,0*	10,2*	10,2*			9,1*	9,1*	9,7
	6,0 m	14,2*	14,2*	12,2*	12,2*	11,0*	11,0*	8,3	9,0*	8,3	9,0*	10,5
	4,5 m	16,8*	16,8*	13,6*	13,6*	10,7	11,8*	8,0	9,9*	7,3	9,1*	11,0
	3,0 m	19,5	20,0*	13,7	15,0*	10,1	12,5*	7,7	10,4*	6,8	9,5*	11,2
	1,5 m	18,8	21,8*	13,1	16,2*	9,7	12,9*	7,4	10,6*	6,6	9,7*	11,2
	0,0 m	18,6	22,1*	12,8	16,6*	9,5	13,0*	7,3	10,5*	6,9	9,8*	10,9
	-1,5 m	18,6	21,0*	12,8	15,9*	9,5	12,5*			7,4	9,7*	10,4
	-3,0 m	18,4*	18,4*	12,9	13,9*	9,6	10,6*			8,8	9,4*	9,5
	-4,5 m	13,1*	13,1*	9,6*	9,6*					8,1*	8,1*	8,1

* Die maximale Hubkraft wird durch die hydraulische Einrichtung begrenzt.

Alle Tragfähigkeitswerte basieren auf ISO 10567 und beinhalten höchstens 87 % der hydraulischen Hubkraft oder 75 % der Kipplast. Die Werte sind in Tonnen (t) angegeben und gelten unter der Voraussetzung, daß der Bagger auf festem und ebenem Boden steht.

Arbeitsdruck mit HLD = 34 MPa (340 bar)

STANDARDAUSRÜSTUNG

Motor und elektrische Anlage

Computergesteuerte Überwachungsanlage – COS
 Batterie Hauptschalter und Kraftstoff-Absperrhahn
 Automatische Drehzahlrückstellung
 3-Stufen-Luftfilter:
 Vorzyklon
 Hauptfilter
 Feinfilter mit elektronischer Anzeige
 Abgasejektor
 Auspuffkrümmer
 Betriebsstundenzähler
 Drehzahlmesser
 Tankanzeige
 Temperaturanzeige für Kühlanlage und Hydrauliköl
 Kaltstartanlage
 Elektrische Anlage 24 V mit 2 Batterien

Unterwagen

Drehkranz im Ölbad
 800 mm Bodenplatten
 Hydraulischer Kettenspanner
 Entgleisungsschutz, 2 x 3 Stück
 Stützrollen, 2 x 2 Stück

Oberwagen

Gegengewicht 12 000 kg

Sicherheit und Komfort

Manövriersperre
 Schlauchbruchventil am Auslegerzylinder
 Hydraulischer Betankungspumpe 90 l/min
 Überlastwarneinrichtung
 Beleuchtung (Halogen):
 fünf Arbeitsscheinwerfer vorn
 ein Arbeitsscheinwerfer hinten
 Instrumentenbeleuchtung
 Kabinen-Innenbeleuchtung
 Motor- und Tankraumbelichtung
 Vier Außen- und ein Innenspiegel
 Ergonomisch gestaltete Sicherheitskabine
 Sitzheizung
 3-Stufen-Kabinenheizung mit gefilterter Frischluftansaugung
 Luftzufuhr über 14 Düsen
 Dachfenster aus Spezialkunststoff
 Tür mit Schiebefenster
 Notausstieg durch Heckfenster
 Getönte Scheiben (hinten und seitlich)
 Sonnenblende, innen
 Zwei Intervall Scheibenwischer
 Scheibenwaschanlage
 Kompressorhorn

Hydraulikanlage

Schwimmstellung für Ausleger
 Doppelte Hauptsteuerventile für minimalen Kraftstoffverbrauch
 Betriebsartenwähler, dreistufig
 Kraftverstärker (HLD)
 Drei verstellbare und zwei starre Axialkolbenpumpen
 Standard-Filterpatronen für Rücklauf-, Lecköl- und Luftfilter

Tieflöffelausrüstung

7,6 m Monoblockausleger
 3,25 m Löffelstiel
 Endlagendämpfung an allen Zylindern
 Sicherheitslasthaken
 Sphärische, abgedichtete Gelenklager
 Friktionsgeschweißte Kolbenstangenaugen
 Automatische Zentralschmieranlage

ODER

Massenaushub-Ausrüstung

6,6 m Monoausleger (DE)
 2,75 m Löffelstiel (DE)
 Endlagendämpfung an allen Zylindern
 Sicherheitslasthaken
 Sphärische, abgedichtete Gelenklager
 Friktionsgeschweißte Kolbenstangenaugen
 Automatische Zentralschmieranlage

SONDERAUSRÜSTUNG (Standard auf bestimmten Märkten)

Motor und Elektrische Anlage

Elektronischer Fördermengenbegrenzer
 Volvo dieselgetriebener Motor- und Kabinenwärmer mit digitaler Startuhr
 Elektr. Motorvorwärmung, 220 V
 Filter für Ölbadreinigung
 Extra Kraftstofffilter
 Kühlflüssigkeitsfilter

Unterwagen

600 mm Bodenplatten

Sicherheit und Komfort

Schutzgitter für Frontscheibe
 Schutzgitter für Dachfenster (FOPS geprüft)
 Schutzdach (FOGS geprüft)
 Feuerlöscher
 Sicherheitsgurt
 Rundum-Warnleuchte
 Überlaufschutz
 Heizungsumwälzpumpe
 Schlauchbruchventil für Stiel/Löffelzylinder
 Sonnenblende, außen
 Heckscheibe-Jalousie
 Klimaanlage (DE)
 Mikrofilter zur Frischluftansaugung
 Radio mit Kassettenrecorder

Hydraulikanlage

Bioöl-Befüllung (Nur ab Werk)
 Hydraulikausrüstung für:
 Böschungslöffel
 Greifer
 Hydraulikhammer
 Betonbeißer/Schere

Tieflöffelausrüstung

Scheinwerfer für Ausleger

Materialumschlag-ausrüstung

10,3 m Ausleger
 8,1 m Stiel

(DE) = Standard Deutschland

Weitere Sonderausrüstungen auf Anfrage.

Wir sind ständig bemüht, unsere Produkte weiter zu verbessern und behalten uns daher das Recht vor, technische Daten und Ausführungen ohne vorherige Mitteilung zu ändern. Die Abbildungen zeigen nicht immer die Standardausführung der Maschinen.

VOLVO

Volvo Construction
 Equipment

Ref. No. 25 1 430 0109
 Printed in Sweden 9701 – 3,0
 BM-Tryck, Eslöv 1997

Deutsch
 EXC