

沃尔沃液压挖掘机

**EC290BLC PRIME**



# 让我们来一次漫游。 体验EC290BLC PRIME 挖掘机

## 更加舒适

- 宽敞、舒适的驾驶室为您配置符合人机工程学原理的控制系统。
- 宽大、可调座椅可以支撑您的整个身体。
- 顶置风挡雨刷可以覆盖更大的面积 - 包括左上角和右上角。
- 减震装置可以防止整个身体在全天的作业中出现疲劳。
- 电子空调系统可以提供最大的制热和制冷能力。

## 更高质量

- 强化的底盘结构可以承受日常使用。
- 强化大臂/小臂以及经过验证的零部件可以保证时刻正常工作。
- 强化的上部总成的角部采用双面焊接工艺。
- 润滑、密封履带链可以保证长使用寿命。

## 更加安全

- 安全是沃尔沃的核心价值，它体现在我们的设备中。
- 防滑梯和平台采用穿孔钢板，即使在有水或结冰的情况下也可以保证出色的防滑效果。
- 低发动机排放水平和低噪音水平。
- 导向轮驱动轮轴距可以保证稳定性。
- 上部总成行走区采用沉入式凹槽螺栓可以减少绊倒危险。
- 无铅表层油漆符合环保要求。

## 更多利润

- 功率强大、创新和高效的沃尔沃发动机：与液压系统、零部件和设计完美匹配。
- 沃尔沃继续提供行业领先的燃油效率。
- 技术先进的液压系统具有先导功能和供选配的浮动定位功能。
- 供选配的液压快速安装装置可以提高通用性。

## 更多正常工作时间

- 简化的地面服务设计意味着更多的正常工作时间。
- 容易接近的集中润滑点。
- 易于学习。易于操作。易于完成更多工作。



# 沃尔沃 — 可以信赖的合作伙伴



沃尔沃希望您信赖您的沃尔沃挖掘机。沃尔沃希望您在工作时感到舒适，这样您就可以完成更多的工作。沃尔沃希望您借助行业领先的燃油经济性实现利润最大化。沃尔沃提供了这一切。全部都在于沃尔沃 EC290BLC prime 挖掘机，它可以满足您的所有期望、需要和工地要求。对于承包商、土木工程师和采矿企业来说，沃尔沃 EC290BLC prime 挖掘机非常完美，它擅长土方搬运、道路建设、拆除和采矿作业。它就是您想要的一切，并超出您的期望。您希望拥有一个可以信赖的合作伙伴，那么——它就是。

## 遍布全球的本地合作伙伴

从 1927 年以来，沃尔沃已在全球赢得了提供全方位解决方案的美誉。沃尔沃建立在品质、安全和环保等核心价值之上。包括客车和卡车在内的商业运输解决方案扩充了沃尔沃非常齐全的建筑设备系列。这种全球性的经验和专门技术使沃尔沃发动机能够不断改进，成为同类产品中燃油消耗水平最低的发动机。现在，沃尔沃 B prime 系列挖掘机继承了这一传统，其设计和制造目的是满足苛刻的标准，使每一台挖掘机都成为值得信任的沃尔沃合作伙伴。

## 质量过硬，经久耐用

质量永恒。这就是为什么沃尔沃建筑设备要终生保持高质量。沃尔沃的与众不同非常明显，从精心制造的驾驶室细节到强化的维护门，再到坚固、经久耐用的底盘。如果您曾经操作过沃尔沃轮式装载机、铰接式卡车或我们的任何设备，您就会知道沃尔沃是您在高效、舒适和安全方面的优势。请相信沃尔沃 Ec290 BLC prime 挖掘机可以时刻准备投入到工作中。

## 舒适性创新

沃尔沃以富有传奇色彩的舒适性、更低的疲劳程度和更高的生产能力而著称。

沃尔沃 EC290BLC prime 挖掘机在创新方面达到了一种全新的水平，工作环境更加宽大，更加符合人机工程学原理。视野更加开阔。座椅、底部空间和控制系统 / 开关可及性也作了创新。

## 领先的燃油经济性拓宽了利润空间

全世界的建筑专业人员都知道沃尔沃的燃油效率 - 沃尔沃 EC290BLC prime 挖掘机注定是行业领先者，可以最大程度地发挥每箱燃油的效用。沃尔沃：您的最高燃油效率选择。

## 满足您作业需要的经验

请在为您的工作而制造的挖掘机中完成您的工作。从土方作业、25 吨级运输卡车的装载和拆除作业到土木工程、垃圾填埋作业和公用事业 / 铺管，沃尔沃 EC 290BLC prime 挖掘机可以使您掌控一切。

## 您所需要的保护

沃尔沃 EC290BLC prime 挖掘机经过验证的长使用寿命大臂和小臂为最艰苦的条件而准备。我们已对其进行设计和试验，旨在提供高强度和日复一日的耐用性。请依靠沃尔沃帮助您完成工作、赚取金钱和继续下一项工作，从而实现业务增长。沃尔沃设备专为日复一日地持续工作而制造。



## 沃尔沃发动机的领先地位遍布陆地、海洋、天空和太空等领域

作为世界上最大柴油发动机制造商之一，沃尔沃拥有无与伦比的动力系统设计专门技术，推动着世界向前发展。沃尔沃建筑设备、沃尔沃宇航、沃尔沃客车、沃尔沃渔达和沃尔沃卡车采用的沃尔沃发动机在生产效率和燃油经济性方面全球领先。无论是在陆地奔驰、海洋航行、天空遨游，还是太空漫步，我们的发动机性能都经受了千锤百炼。领先的研发使沃尔沃集团的全部产品都拥有最出色的生产率。所以，当我们说沃尔沃发动机经受过考验并证明了自己的实力时，您可以相信和信任它。它是沃尔沃动力的真正优势。



# 为作业而制造 — 终生享受支持。



为了保证明天像今天一样多产，即使最好的设备也需要服务和维护。由于特别注重细节，我们创造了一个设备、部件和服务生产率链。我们的全球性客户支持组织可以为您提供您期望从沃尔沃建筑设备公司获取的价值。

## 我们关注您的运营 — 无论何时何地

沃尔沃建筑设备公司与专业的客户支持组织一同为您提供原装配件、售后服务和培训 — 使您的拥有和运营成本保持在控制范围内。由于所有的产品和资源都在我们的支配之下，所以我们可以为您提供最好的支持。无论何时何地。

## 四种支持，一种呵护

从您的沃尔沃建筑设备获得最大收益的最佳方法是签订一份《沃尔沃客户支持协议》。由于业务需求各不相同，我们设计了四种《客户支持协议》，便于您选择合适的业务协议。我们提供的方案包括各种服务，从定期设备检查到全面维修和维护，使您不再需要为设立和管理维修车间而烦恼，做到真正省心。

## CareTrack 系统 — 可以提供快捷、正确的信息

CareTrack 系统是一种任选的 GPS 监控程序，与设备的诊断系统配合发挥作用。安装简单。您和您的经销商可以远程跟踪设备的使用、生产效率、燃油消耗和其他信息。重要服务提醒器可以最大程度地增加正常工作时间。CareTrack 系统还可以监测设备的地理位置，甚至可以防止未经授权的使用。利用 CareTrack 系统，您可更专注于您的业务，同时您的沃尔沃经销商可更加专注地呵护您的设备。

## MATRIS 系统可以提高您的效率

MATRIS 系统可以针对影响您的操作成本的使用和效率因素，提供详细的操作历史分析。MATRIS 系统把从设备配置的电脑中获取的资料，转换成容易利用的图表和报告。利用这些图表和报告可以最大程度地提高设备性能和操作人员绩效，并减少维护成本和延长使用寿命。

## PROSIS 系统使配件订购更快捷

PROSIS 系统是一种只读光盘 (CD-ROM) 应用程序，便于您当地的沃尔沃经销商快速订购您需要的所有沃尔沃建筑设备公司产品配件。您当地的经销商将帮助您查找正确的配件，为您订购，让您的设备快速地重新投入到工作中。



标准和可选装置可能随市场情况而变化。欲了解详细情况，请咨询您当地的沃尔沃经销商。

# 技术规格

## 发动机

新一代沃尔沃柴油发动机采用沃尔沃高级燃烧技术 (V-ACT)，排放低，性能出色，燃油经济性高。该发动机配置精确的高压燃油喷射器、涡轮增压器、中间冷却器和电子发动机控制系统，使设备性能最优化。

**自动怠速系统：**当操纵杆和踏板未启动时，该系统会把发动机速度降至怠速，以降低燃油消耗量和驾驶室噪音水平。

|                         |                        |
|-------------------------|------------------------|
| 发动机                     | Volvo D7E EAE2         |
| 输出功率                    | 30 r/s (1,800 rpm)     |
| 净功率(ISO 9249/SAE J1349) | 143 kW (194 metric hp) |
| 总功率 (SAE J1995)         | 153 kw (208 metric hp) |
| 最大扭矩，转速为 1,350 r/min    | 965 Nm                 |
| 油缸数                     | 6                      |
| 排量                      | 7.1 l                  |
| 缸径                      | 108 mm                 |
| 行程                      | 130 mm                 |

## 电气系统

大容量、妥善保护的电气系统。防水双锁线束插头可以保证接头不被腐蚀。主继电器和电磁阀有防护罩，以防损坏。

**Contronics：**可以提供先进的设备功能监测和重要的故障诊断信息。

|       |             |
|-------|-------------|
| 电压    | 24 V        |
| 蓄电池   | 2 x 12 V    |
| 蓄电池容量 | 200 Ah      |
| 发电机   | 28 V / 80 A |

## 加注容量

|         |           |
|---------|-----------|
| 油箱      | 470 l     |
| 液压系统，总计 | 400 l     |
| 液压油箱    | 195 l     |
| 发动机油    | 30 l      |
| 发动机冷却液  | 36 l      |
| 回转减速装置  | 6.1 l     |
| 行程减速装置  | 2 x 6.8 l |

## 回转系统

上部总成的回转由轴向柱塞马达和行星减速机驱动。自动回转制动阀和回转摆动防止阀都是标准配置。

|        |          |
|--------|----------|
| 最大回转速度 | 10.1 rpm |
|--------|----------|

## 驱动

每根履带中自动双速行走马达驱动。履带制动阀是多片式结构，加有弹簧，用液压制动。行走马达、制动阀和行星齿轮在履带架内得以妥善保管。

|        |                    |
|--------|--------------------|
| 最大牵引力  | 234 kN (23,900 kg) |
| 最快行驶速度 | 3.2 / 5.1 km/h     |
| 爬坡能力   | 35° (70%)          |

## 底盘部分

底盘部分有一个坚固、耐用的 X 型机架。黄油润滑且密封的履带是标准配置。

|             |          |
|-------------|----------|
| 履带板数目       | 2 x 50   |
| 链板节距        | 203.2 mm |
| 履带板宽度，双齿履带板 | 600 mm   |
| 支重轮数量       | 2 x 9    |
| 拖链轮数量       | 2 x 2    |

## 液压系统

液压系统也称为“集成工作模式控制系统”，其设计目的是提供高生产效率、高挖掘能力、高操作精确度和良好的燃油经济性。复合系统、大臂优先、小臂优先、回转优先以及大臂和小臂液流的快速返回系统保证了最佳的性能。

**该系统具有下列重要功能：**

**复合系统：**结合两台液压泵的流量确保快速循环时间和高生产效率。

**大臂优先：**在进行装载或深挖掘作业时，优先进行大臂操作，以加快上升速度。

**小臂优先：**进行平整作业时，优先进行小臂操作以缩短往返时间；进行挖掘作业时，优先进行小臂操作以增加铲斗挖掘量。

**回转优先：**在同步操作过程中，优先进行回转操作，以加快回转同步操作。

**流量恢复系统：**防止气穴并在同步操作中向其他运动提供流量，以便获得最大的生产率。

**功率增强：**增加挖掘力和举升力。

**闭锁阀：**大臂和小臂的闭锁阀可防止挖掘设备滑动。

|      |               |
|------|---------------|
| 主泵   |               |
| 类型   | 两台可变排量轴向柱塞    |
| 最大流量 | 2 x 250 l/min |

|      |               |
|------|---------------|
| 先导泵  |               |
| 类型   | 齿轮泵           |
| 最大流量 | 1 x 181 l/min |

|      |                     |
|------|---------------------|
| 液压马达 |                     |
| 行走   | 带机械制动闸的变排量轴向柱塞液压马达。 |
| 回转   | 带机械制动闸的轴向柱塞液压马达。    |

|        |   |
|--------|---|
| 溢流阀调定值 |   |
| 执行液压回路 | 32.4 / 34.3 Mpa (330 / 350 kg/cm <sup>2</sup> ) |
| 行走系统   | 34.3 Mpa (350 kg/cm <sup>2</sup> )              |
| 回转系统   | 26.5 Mpa (270 kg/cm <sup>2</sup> )              |
| 先导系统   | 3.9 Mpa (40 kg/cm <sup>2</sup> )                |

|         |                 |
|---------|-----------------|
| 液压油缸    |                 |
| 大臂      | 2               |
| 缸径 x 行程 | ø140 x 1,480 mm |
| 小臂      | 1               |
| 缸径 x 行程 | ø150 x 1,745 mm |
| 铲斗      | 1               |
| 缸径 x 行程 | ø140 x 1,140 mm |

## 驾驶室

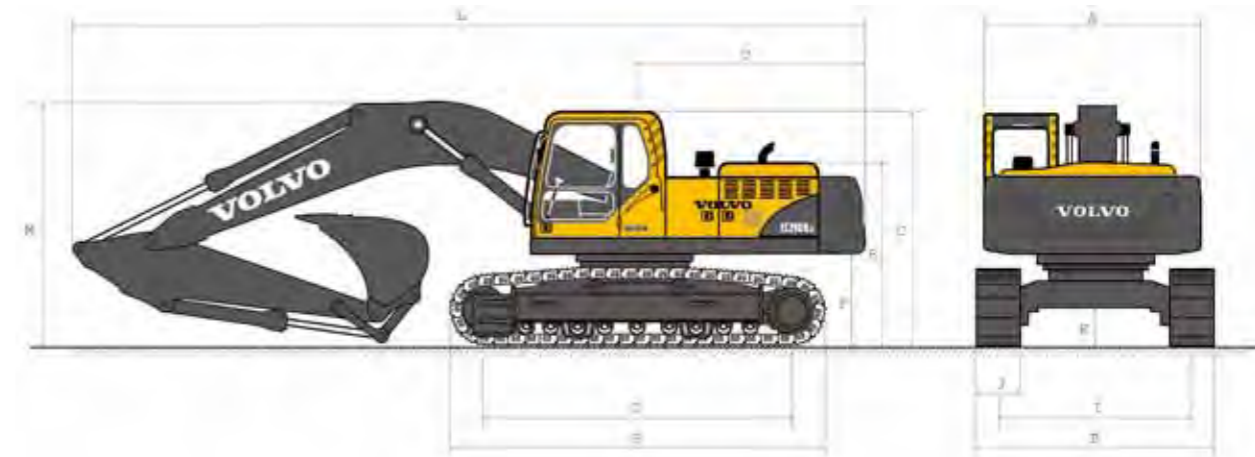
驾驶室门宽阔，进出方便。驾驶室安装在液压阻尼安装座上，可降低振动和冲击，再加上吸音内衬可以降低噪音水平。驾驶室拥有出色的全方位视野。前风挡可轻松向上滑动至顶部，下部前窗可拆除存放在侧门里。

**集成的空调和制热系统：**经过加压和过滤的驾驶室空气由一个自动控制电扇供给，通过 13 个排气孔向外排出。

**符合人机工程学的操作员座椅：**可调节座椅和操纵杆可以按照驾驶员的要求独立移动。座椅有九种不同的调节位置和一个安全带，保证驾驶员的舒适和安全。

|  |               |
|--|---------------|
| 驾驶室内的声级符合 ISO 6396 要求：                       | LpA 72 dB(A)  |
| 外部噪音水平符合 ISO 6395 和 EU Directive 2000/14/EC: | LwA 105 dB(A) |

# 尺寸



| 类别             | 单位 | EC290BLC prime |          |
|----------------|----|----------------|----------|
|                |    | 6.2m 大臂        |          |
|                |    | 2.55m 小臂       | 3.05m 小臂 |
| A. 上部总成总宽度     | mm | 2,890          | 2,890    |
| B. 总宽度         | mm | 3,190          | 3,190    |
| C. 驾驶室总高度      | mm | 3,030          | 3,030    |
| D. 尾部回转半径      | mm | 3,050          | 3,050    |
| E. 发动机罩总高度     | mm | 2,500          | 2,500    |
| F. 平衡重离地间隙     | mm | 1,145          | 1,145    |
| G. 轮距(导向轮与驱动轮) | mm | 4,015          | 4,015    |
| H. 下部行走体长度     | mm | 4,870          | 4,870    |
| I. 履带轨距        | mm | 2,590          | 2,590    |
| J. 履带板宽度       | mm | 600            | 600      |
| K. 最小离地间隙      | mm | 480            | 480      |
| L. 总长度         | mm | 10,500         | 10,420   |
| M. 大臂总高度       | mm | 3,430          | 3,290    |

## 举升能力

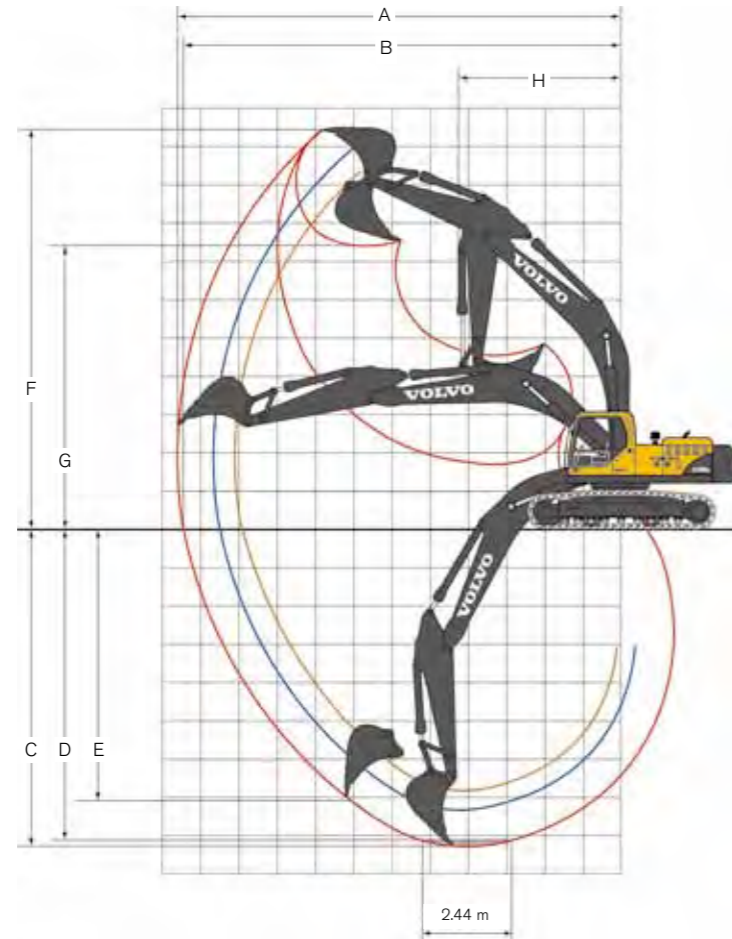
在小臂末端，无铲斗。计算有铲斗的举升能力，只须从下面的值中减去直接安装铲斗或快速安装铲斗的实际重量即可。

### • EC290B LC prime

| 垂直<br>底盘<br>沿着<br>底盘部分   | 举升钩<br>相对于<br>地面<br>高度 | 1.5 m   |         | 3.0 m   |         | 4.5 m         |               | 6.0 m         |              | 7.5 m        |             | 9.0 m |   | 最大距离 |   |                    |                   |
|--|------------------------|---------|---------|---------|---------|---------------|---------------|---------------|--------------|--------------|-------------|-------|---|------|---|--------------------|-------------------|
|  |                        | ↑       | ↔       | ↑       | ↔       | ↑             | ↔             | ↑             | ↔            | ↑            | ↔           | ↑     | ↔ | ↑    | ↔ | 最大值<br>mm          |                   |
| 大臂 6.2 m<br>+<br>小臂 3.05 m<br>+<br>履带板 600 mm<br>+<br>配重<br>5,400 kg | 7.5 m kg               |         |         |         |         |               |               |               |              |              |             |       |   |      |   | *5,110 4,870 7,195 |                   |
|  | 6.0 m kg               |         |         |         |         |               |               |               |              | *5,930 4,520 |             |       |   |      |   | *4,900 3,770 8,142 |                   |
|  | 4.5 m kg               |         |         |         |         |               |               |               | *7,230 6,620 | *6,410 4,410 |             |       |   |      |   | *4,940 3,210 8,730 |                   |
|  | 3.0 m kg               |         |         |         |         |               | *11,930 9,920 | *8,660 6,230  | *7,140 4,230 | 5,140 2,940  | 5,110 2,920 | 9,030 |   |      |   |                    |                   |
|  | 1.5 m kg               |         |         |         |         |               | *14,320 9,170 | *10,000 5,860 | 6,960 4,040  | 5,070 2,870  | 4,990 2,830 | 9,070 |   |      |   |                    |                   |
|  | 0 m kg                 |         |         |         |         |               | *15,380 8,830 | 9,870 5,620   | 6,810 3,910  |              |             |       |   |      |   |                    | 5,150 2,910 8,856 |
|  | -1.5 m kg              | *6,330  | *6,330  | *10,090 | *10,090 | *15,370 8,770 | 9,760 5,520   | 6,750 3,850   |              |              |             |       |   |      |   |                    | 5,650 3,210 8,366 |
|  | -3.0 m kg              | *12,170 | *12,170 | *17,290 | *17,290 | *14,450 8,890 | 9,820 5,560   | 6,820 3,920   |              |              |             |       |   |      |   |                    | 6,760 3,880 7,546 |
| -4.5 m kg  |                        |         |         |         | *17,190 | *17,190       | *12,260 9,190 | *8,730 5,790  |              |              |             |       |   |      |   | *8,090 5,430 6,264 |                   |

- 注意：**
1. 此处举升能力是在挖掘机处在“精细模式-F”（功率增强）下。
  2. 上述载荷符合 SAE J1097 和 ISO 10567 液压挖掘机举升标准。
  3. 额定载荷不超过液压举升能力的 87% 或倾卸载荷的 75%。
  4. 带有星号 (\*) 的额定载荷主要受制于液压能力而非倾卸载荷。

# 工作范围与挖掘力



| 带直接安装铲斗的挖掘机           | 单位 | EC290BLC prime |           |
|-----------------------|----|----------------|-----------|
|                       |    | 6.2m 大臂        |           |
|                       |    | 2.55 m 小臂      | 3.05 m 小臂 |
| A. 最大挖掘范围             | mm | 10,160         | 10,690    |
| B. 最大地面挖掘距离           | mm | 9,950          | 10,490    |
| C. 最大挖掘深度             | mm | 6,830          | 7,320     |
| D. 最大挖掘深度 (2.44 m 水平) | mm | 6,590          | 7,140     |
| E. 最大垂直挖掘深度           | mm | 5,440          | 6,200     |
| F. 最大挖掘高度             | mm | 9,620          | 10,040    |
| G. 最大卸载高度             | mm | 6,690          | 7,050     |
| H. 最小前部回转半径           | mm | 4,220          | 4,180     |

| 带直接安装铲斗的挖掘机     | 单位        | EC290BLC prime |             |             |
|-----------------|-----------|----------------|-------------|-------------|
|                 |           | 6.2m 大臂        |             |             |
|                 |           | 2.55 m 小臂      | 3.05 m 小臂   |             |
| 铲斗挖掘力(正常值/功率增强) | SAE J1179 | kN             | 162.6/172.5 | 162.6/172.5 |
|                 | ISO 6015  | kN             | 182.4/193.5 | 182.4/193.5 |
| 小臂挖掘力(正常值/功率增强) | SAE J1179 | kN             | 152.1/161.3 | 127.6/135.4 |
|                 | ISO 6015  | kN             | 156.5/166.0 | 130.8/138.7 |
| 铲斗容量            |           | m <sup>3</sup> | 1.4         | 1.3         |

## 标准配置

**发动机**  
 涡轮增压, 4 冲程 6 缸柴油发动机, 采用水冷、直喷式增压空气冷却器设计  
 带指示器的空气滤清器  
 进气加热器  
 发动机电子关闭器  
 带指示器的燃油过滤器和水分离器  
 发电机, 24V/80 A

**电气/电子控制系统**  
 Contronics:  
 - 先进模式控制系统  
 - 自动诊断系统  
 机器状态指示  
 发动机速度传感式功率控制  
 最大功率工作模式系统  
 自动怠速系统  
 单触发式功率增强  
 安全停止/启动功能  
 可调显示屏  
 防止发动机重启动电路  
 高功率卤素灯:  
 - 机架上安装 2 个  
 - 大臂上安装 1 个  
 蓄电池, 2 x 12 V/200 Ah  
 启动电机, 24 V/ 6.6 kW

**液压系统**  
 自动液压系统:  
 - 复合系统  
 - 大臂优先  
 - 小臂优先  
 - 回转优先  
 大臂和小臂回流阀  
 防回跳阀  
 大臂和小臂闭锁阀  
 多级过滤系统  
 油缸缓冲装置  
 油缸防污密封件  
 辅助液压阀  
 自动双速行走马达

**上部总成**  
 带栏杆的通道  
 工具存放区  
 打孔的金属防滑板

**驾驶室及内部结构**  
 驾驶室液压缓冲装置  
 可操作员座椅和操纵杆控制台  
 半长操纵杆  
 柔性天线  
 液压安全锁紧杆  
 加热器和空气调节器, 自动

全天候、消声驾驶室包括:  
 - 烟灰缸  
 - 杯架  
 - 点烟器  
 - 浅色玻璃  
 - 门锁  
 - 地垫  
 - 喇叭  
 - 大储物区  
 - 上拉式前窗  
 - 可拆除的下风挡  
 - 座椅安全带  
 - 浅色安全玻璃  
 前面 (上部与下部): 叠片式玻璃  
 侧面与后部: 钢化玻璃  
 - 具有间歇功能的风挡雨刷  
 万能钥匙  
 AM/FM 立体声收音机, 带 CD 播放器

**底盘**  
 润滑、密封的履带链接  
 履带防护装置

## 可选配置

**发动机**  
 柴油冷却液加热器, 5 kW  
 油浴式预滤清器  
 干式预滤清器  
 燃油过滤器泵: 35 l/min  
 带加热器的水分离器

**电气系统**  
 附加灯:  
 - 驾驶室安装 3 个 (前 2 后 1)  
 - 大臂, 1 个  
 - 平衡重上安装 1 个 (后部)  
 旋转警示标志  
 行走警报  
 防盗系统

**液压系统**  
 液压锤和剪切管线  
 - 1 和 2 泵流量  
 - 用于液压锤和液压剪的流量控制  
 液压泵  
 - 附加回油过滤器  
 - 1 个开关控制  
 - 2 个开关控制  
 - 踏板控制  
 斜坡和旋转管线  
 漏油 (排放) 管线  
 快速安装接管 (UQF、SQF)  
 沃尔沃液压快速安装装置 (UQF29、UQF29 宽, S2)

液压油, ISO VG 32  
 液压油, ISO VG 46  
 液压油, ISO VG 68  
 大臂浮动功能

**上部总成**  
 平衡重,  
 LC: 5,400/5,800 kg  
 下盖: 1.6 mm/4.5 mm, 重型

**驾驶室及内部结构**  
 织物座椅  
 带加热器的织物座椅  
 带加热器和气垫的织物座椅  
 空调, 无加热器, 手动  
 操纵杆, 每根操纵杆有 3 档  
 操纵杆, 每根操纵杆有 5 档  
 驾驶室安装型落物防护装置 (FOG)  
 驾驶室安装型落物防护结构 (FOPS)  
 前挡雨板  
 遮阳板, 前、顶部、后  
 顶部遮阳板装置 (钢质)  
 前窗安全网  
 下部刮雨器  
 维修工具箱  
 维修套件  
 专用钥匙

**底盘**  
 履带全封闭罩  
 下盖: 4.5 mm/10 mm, 重型

**履带板**  
 三齿履带板, 600/700/800/900 mm  
 三齿重型履带板, 600 mm  
 双齿重型履带板, 700 mm

**挖掘设备**  
 大臂: 6.2 m, 通用  
 6.2 m, 重型  
 6.2 m XD

小臂: 2.55/3.05/3.7 m, 通用  
 3.05 m, 重型

铲斗: 1.2-1.4m<sup>3</sup>

**维修保养**  
 手提灯  
 备份零件  
 工具箱, 规格齐全  
 工具箱, 日常维护  
 CareTrack 系统

标准和可选装置可能随市场情况而变化。欲了解详细情况, 请咨询您当地的沃尔沃经销商。

# 沃尔沃建筑设备

沃尔沃建筑设备与众不同。它的结构、发展、运作方式别具一格。这一独到之处秉承了我们 175 多年来积累起来的丰厚而广博的工程建筑设备传统。这一传统以人为本，设备操作员在沃尔沃人的心目中始终占据首位，我们致力于不断提高工作环境的安全性、舒适性和生产效率。我们更珍爱我们赖以生存的环境。为此，我们不断扩充我们的设备，精心构建全球支持网络，从而帮助我们的客户获得更大的效益。世界各地的人们以拥有沃尔沃设备而倍感骄傲。使沃尔沃与众不同，令我们自豪无比。

并非所有市场都出售全部沃尔沃产品。要把本公司不断改进产品的方针，我们保留在未事先通知用户的情况下，改变参数和设计的权利。文中插图并不一定是设备的标准款式。

## **VOLVO**

**Construction Equipment**

沃尔沃建筑设备(中国)有限公司

中国上海市浦东新区金京路2095号 邮编: 201206

电话: +86 21 3131 9888 传真: +86 21 3131 9666 中文网站: [www.volvoce.com.cn](http://www.volvoce.com.cn)

Printed in China

2011.10