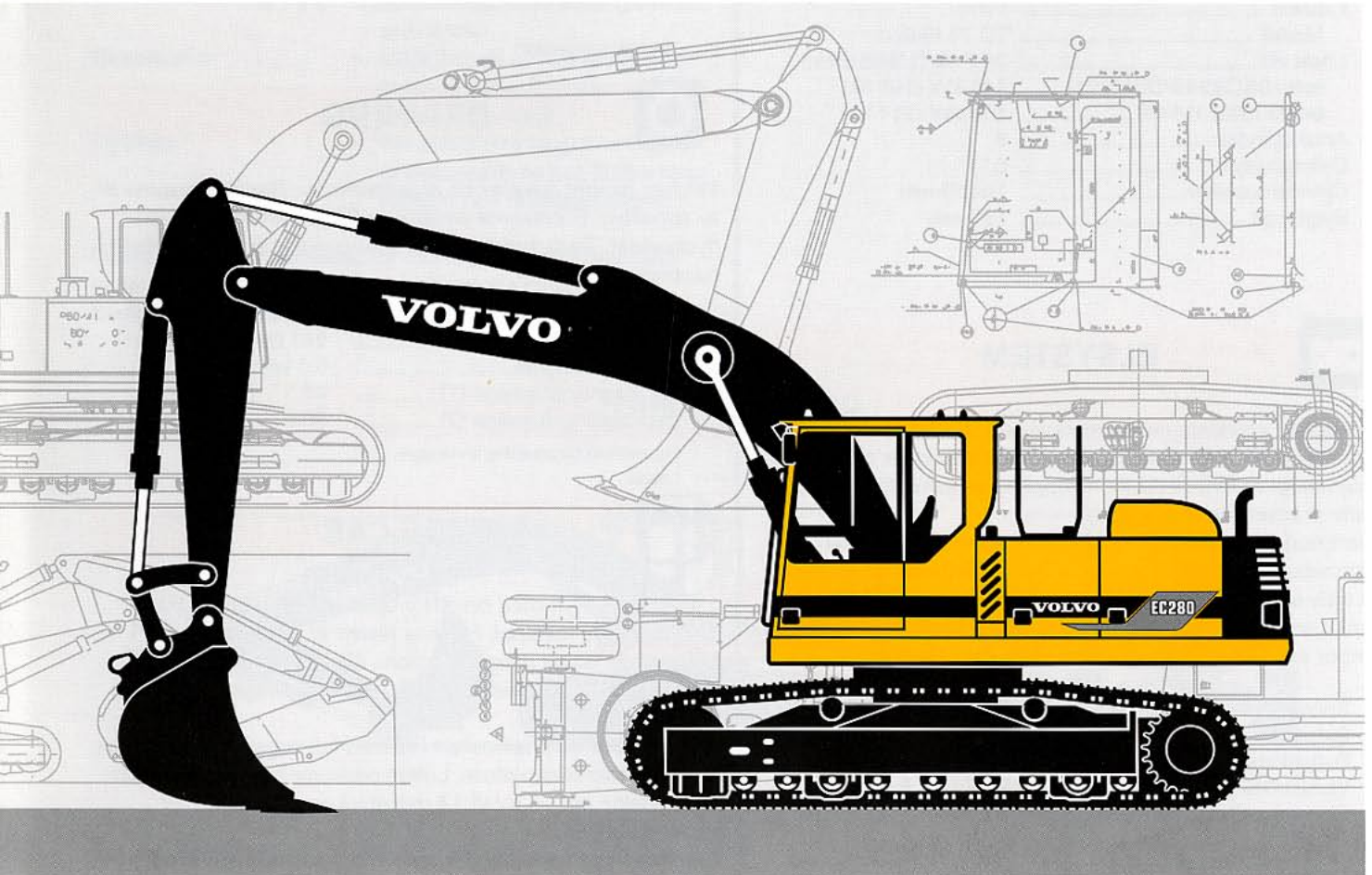


VOLVO GRÄVMASKIN

EC280



- **Motoreffekt, brutto:**
155 kW (211hk)
- **Maskinvikt:**
27,4 – 30,2 t
- **Skopor:**
900 – 2 000 l
- Lågemissions, direktinsprutad, turboladdad Volvo dieselmotor med intercooler
- Programväljare och elektroniskt styrd gränslastreglering SSC (Speed Sensing Control)
- 3 pumpar i 3 kretsar. Varje aggregatrörelse prioriteras av var sin krets, vilket alltid ger oberoende rörelser och god manöverprecision.
- Care Cab
 - datoriserat övervakningssystem, Contronic E
 - ergonomisk miljö
 - låg ljudnivå
 - filtrerad luft
- Kraftigt djupgrävningsaggregat med sfäriska ställänklager
- Höga lyft-, bryt- och rivkrafter för svåra grävförhållanden
- Lång undervagn för god stabilitet
- Svängkrans i oljebad
- Förberedd för ett flertal extrautrustningar
- Låga transportmått
- Hög körhastighet – 5,0 km/h

VOLVO



MOTOR

Motor är en lågemissions, turboladdad 4-takts dieselmotor med intercooler, speciellt utvecklad för grävmaskin. Maskinen kan arbeta med lågt motorvarv vilket bidrar till god bränsleekonomi, mindre slitage och lång livslängd.

Daglig tillsyn av olje-, kylvätskenivå m.m. görs direkt från hytten.

Luftfilter: 3-stegs

Automatisk varvtalsreglering: reducerar motorvarvtalet till ett vilovarv när spakar och pedaler ej är aktiverade.

Fabrikat	Volvo
Modell	TD 73 KHE
Effekt vid	26,7 r/s (1 600 r/min)
netto (ISO9249/DIN6271)	145 kW (197 hk)
brutto (SAE J1349)	155 kW (211 hk)
Antal cylindrar	6
Cylindervolym	6,7 l
Cylinderdiameter	104,77 mm
Slaglängd	130 mm



ELSYSTEM

Välskyddat elsystem med hög kapacitet. Kretskortsbaserad elcentral med lättöverskådligt placerade säkringar och reläer. Elcentralen är förberedd för inkoppling av extrautrustningar. Batterifrånskiljare är standard.

Avancerat **övervakningssystem Contronic E** med fullständig information om maskinens status och möjligheter för föraren att själv söka information och göra egna inställningar, är standard. Larmvärden indikeras på displayen i form av blinkande lampor samt kompletterande upplysningar i klartext.

Spänning	24 V
Batterier	2 x 12 V
Batterikapacitet	140 Ah
Växelströmgenerator	28 V / 55 A
Generatoreffekt	1 540 W



SVÄNGSYSTEM

Överdelen svängs med hjälp av en axialkolvmotor och planetväxellåda. Svängprioritet med 3 effektlägen. Automatisk svänghållbroms. Svängkransen arbetar i oljebad.

Sväng, start till stopp*	
90° sväng	5,5 s
180° sväng	7,2 s
Svänghastighet	9,8 r/min

* Tom skopa – utsträckt aggregat.



VOLYMUPPGIFTER

Bränsletank	550 l
Hydraulsystem, totalt	405 l
Dieselmotor, olja	20 l
Kylsystem inkl. glykol	46 l
Svängkrans	24 l



UNDERVAGN

Undervagn med robust ramkonstruktion. Engångssmorda rullar och framhjul. Tre urspårningsskydd per sida är standard. Undervagnen manövreras med vippedaler.

Undervagnsalternativ: smal/kort eller bred/lång.

Kedjestorlek	B6BS
Antal bandplattor	2 x 49 st, 2 x 51*
Bandbredd	700 mm
alt.	500/600/800/900 mm
Antal underrullar	2 x 9 st
Antal överrullar	2 x 2 st
alt. glidskenor	2 x 1 st

* bred/lång undervagn



DRIVNING

Vardera bandet drivs av en axialkolvmotor. Bandbromsarna är av lamelltyp. Bromsarna ansätts av fjäderkraft och lossas hydrauliskt. Transportmotor och planetväxlar är väl skyddade i bandramsprofilen.

Max. dragkraft (1)	267 kN	(197)*
Max. dragkraft (2)	247 kN	(182)*
Max. körhastighet	5,0 km/h	
Backtagningsförmåga (1)	46,3 °	
Backtagningsförmåga (2)	39,8 °	

(1) smal/kort (2) bred/lång undervagn

* Netto



CARE CAB

Lättillgänglig hytt med bred dörröppning. Klädd med ljudabsorberande material. Hyttens fästen är vibrationshämmande. Stora glasytor runt om. Den övre framrutan kan skjutas upp under taket och den nedre är avtagbar. Skjutbar ruta i hyttedörren.

Hyttvärmare och defroster: Filtrerad luft sugas in med hjälp av en fläkt under förarplatsen. Luften passerar hyttvärmaren och kan fördelas fritt via totalt 14 munstycken. Förberedd för luftkonditionering.

Ergonomisk förarplats: Eluppvärmd, fjädrande stol med nackstöd. Inställningar som fram/bak, höjd/lutning, svankstöd, höftbälte samt individuellt inställbara armstöd och styrspekar.

Ljudnivå: Godkänd enl. direktiv 86/662/EEC.

Omgivning (ISO 6395)	
medelvärde av L_{wA} (ljudeffekt)	107 dB(A)
I hytten med stängd dörr	
(ISO 6396)	
medelvärde av L_{pA} (ljudtryck)	74 dB(A)



VIKTER OCH MARKTRYCK

Maskin med smal undervagn och 6,4 m bom, 2,3 m skaft, hydrauliskt snabbfäste S2, 1 000 kg skopa och 5 200 kg motvikt.

* Maskin med bred undervagn och 1 150 kg skopa		
Bandbredd	Maskinvikt	Marktryck
500 mm	27 600 / 28 550* kg	64,4 / 64,7* kPa
600 mm	28 000 / 28 950* kg	54,4 / 54,7* kPa
700 mm	28 400 / 29 350* kg	47,3 / 47,5* kPa
800 mm	28 800 / 29 750* kg	42,0 / 42,1* kPa
900 mm	29 200 / 30 150* kg	37,8 / 38,0* kPa



HYDRAULSYSTEM

Trekretshydraulsystemet "Excellence" är konstruerad för hög grävkapacitet, stor manöverprecision och bra bränsleekonomi. De tre arbetspumparna är effekttreglerade och kan i precisionsarbeten styras till var sin aggregatrörelse. En av pumparna är prioriterad till svängrörelsen.

Följande viktiga funktioner ingår i systemet:

- Kraftförstärkare (HLD)** – Samtliga gräv-, lyft- och dragkrafter ökar
- Svängprioritet** – Effektfördelning mellan bomlyft och svängrörelse för att få bästa prestanda
- Decelerator** – Möjlighet att variera gräv hastigheten under grävcykeln (bränslesparande)
- Flytläge** – För effektivare bergrensning, gripskopearbete och bättre förarkomfort och bränsleekonomi

Dessutom ingår automatisk varvtalsreglering och gränslastreglering för att på effektivaste sätt utnyttja motorn. Slangbrottsventiler på bomcylindrarna är standard.

Pump P1 (sväng, skopa, extrautrustn.)

Max. tryck 31 MPa
Max. flöde 174 l/min

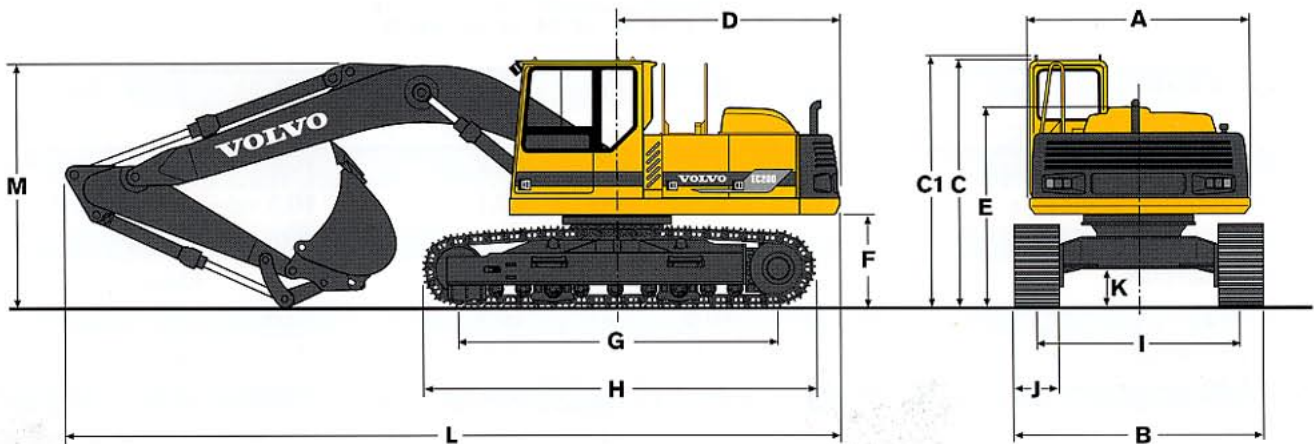
Pump P2 och P3 (bom, skaft, skopa, körmotorer, extrautrustn.)

Max. tryck 31 MPa
Max. tryck med HLD 35 MPa
Max. flöde 2 x 204 l/min

Servopump

Tryck 6,5 MPa
Flöde 19 l/min

DIMENSIONER



	Smal	Bred		
A:	mm 2800	2800	M ¹⁾ :	mm 3 200/ 3 130* (5,8 m bom, 2,3 m skaft)
B: ¹⁾	mm 2 900/3 000/3 100/3 200/3 300		M ¹⁾ :	mm 3 210/ 3 150* (5,8 m bom, 2,7 m skaft)
B: ²⁾	mm 3 100/3 200/3 300/3 400/3 500		M ¹⁾ :	mm 3 060/ 3 060* (5,8 m bom, 3,2 m skaft)
C:	mm 3 040	3 100	M ¹⁾ :	mm 3 030/ 3 030* (5,8 m bom, 3,8 m skaft)
C1:	mm 3 090	3 150		
D:	mm 2 790	2 790	M ¹⁾ :	mm 3 210/ 3 170* (6,4 m bom, 2,3 m skaft)
E:	mm 2 370	2 440	M ¹⁾ :	mm 3 230/ 3 180* (6,4 m bom, 2,7 m skaft)
F:	mm 1 095	1 165	M ¹⁾ :	mm 3 150/ 3 150* (6,4 m bom, 3,2 m skaft)
G:	mm 3 900	4 000	M ¹⁾ :	mm 3 170/ 3 170* (6,4 m bom, 3,8 m skaft)
H:	mm 4 760	4 930		
I:	mm 2 400	2 600	M ²⁾ :	mm 3 230/ 3 100* (5,8 m bom, 2,3 m skaft)
J:	mm 500/600/700/800/900		M ²⁾ :	mm 3 230/ 3 150* (5,8 m bom, 2,7 m skaft)
K:	mm 487	470	M ²⁾ :	mm 3 070/ 3 070* (5,8 m bom, 3,2 m skaft)
			M ²⁾ :	mm 3 020/ 3 020* (5,8 m bom, 3,8 m skaft)
L ¹⁾ :	mm 9 700 (5,8 m bom, 2,3/2,7/3,2/3,8 m skaft)			
L ¹⁾ :	mm 10 300 (6,4 m bom, 2,3/2,7/3,2/3,8 m skaft)		M ²⁾ :	mm 3 240/ 3 210* (6,4 m bom, 2,3 m skaft)
			M ²⁾ :	mm 3 260/ 3 220* (6,4 m bom, 2,7 m skaft)
L ²⁾ :	mm 9 700 (5,8 m bom, 2,3/2,7/3,2/3,8 m skaft)		M ²⁾ :	mm 3 200/ 3 200* (6,4 m bom, 3,2 m skaft)
L ²⁾ :	mm 10 300 (6,4 m bom, 2,3/2,7/3,2/3,8 m skaft)		M ²⁾ :	mm 3 200/ 3 200* (6,4 m bom, 3,8 m skaft)

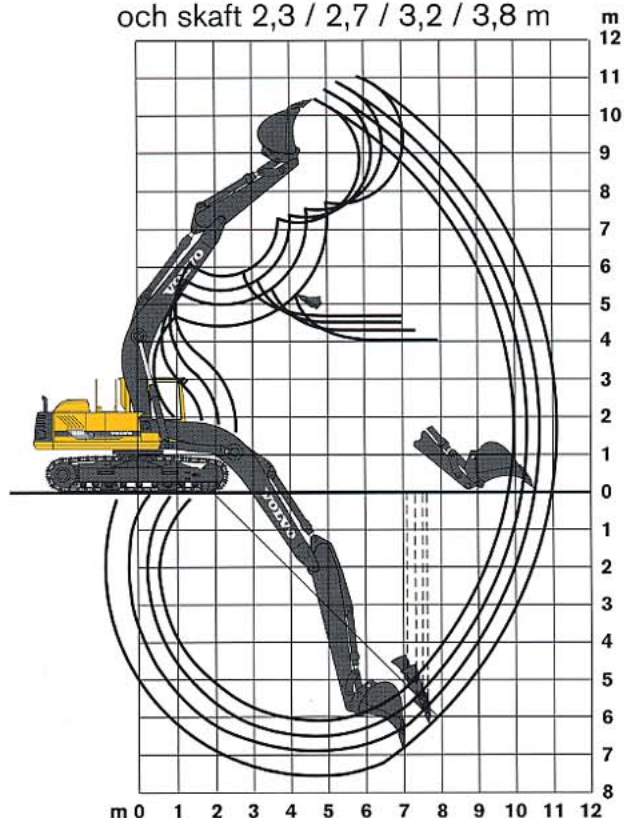
1) Smal undervagn

2) Bred undervagn

* utan skopa

GRÄVDIAGRAM

Monoblock bom 5,8 m
och skaft 2,3 / 2,7 / 3,2 / 3,8 m



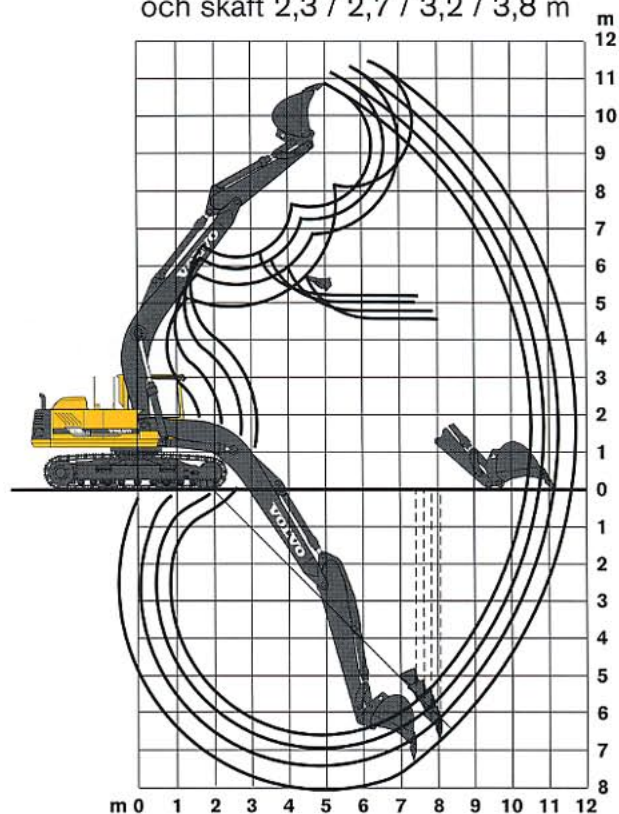
Monoblock bom	m	5,8	5,8	5,8	5,8
Skaft	m	2,3	2,7	3,2	3,8
Max. räckvidd	m	9,9	10,2	10,6	11,1
Max. räckvidd i markplan	m	9,8	10,1	10,5	11,0
Max. grävdjup	m	6,0	6,5	7,0	7,5
Max. höjd markplan					
– tandspets	m	10,6	10,7	10,8	11,0
Max. tömningshöjd	m	7,1	7,3	7,4	7,6
Max. praktisk tömningshöjd	m	4,7	4,5	4,3	4,1
Praktiskt grävdjup då materialets					
rasvinkel är 45°	m	5,1	5,3	5,6	5,9
Max. vertikalt grävdjup	m	5,1	5,4	5,7	6,1
Min. främre svängradie	m	3,1	3,0	3,0	2,9

Grävkrifter med direktinfäst GP-skopa:					
Skopradie	m	1,40	1,40	1,40	1,40
Brytkraft	kN	181	181	181	181
Rivkraft	kN	152	137	121	107
Vridningsvinkel skopa	°	175	175	175	175

Max. tillåtna skopor för snabbfäste/direktinfäste:					
		Smal undervagn			
GP-skopa (1,5 t/m ³)	l	1 750 / 1 840	1 640 / 1 730	1 520 / 1 600	1 360 / 1 440
GP-skopa (1,8 t/m ³)	l	1 540 / 1 610	1 440 / 1 510	1 330 / 1 410	1 190 / 1 270
RB-skopa (1,8t/m ³)	l	1 440 / 1 510	1 350 / 1 420	1 250 / 1 320	1 120 / 1 190
RB-skopa (2,0 t/m ³)	l	1 340 / 1 400	1 260 / 1 320	1 160 / 1 230	1 040 / 1 100
		Bred undervagn			
GP-skopa (1,5 t/m ³)	l	1 990 / 2 070	1 870 / 1 950	1 730 / 1 810	1 550 / 1 640
GP-skopa (1,8 t/m ³)	l	1 740 / 1 820	1 640 / 1 710	1 520 / 1 590	1 360 / 1 440
RB-skopa (1,8t/m ³)	l	1 640 / 1 710	1 530 / 1 600	1 420 / 1 490	1 280 / 1 350
RB-skopa (2,0 t/m ³)	l	1 520 / 1 580	1 420 / 1 490	1 320 / 1 390	1 180 / 1 250

GRÄVDIAGRAM

Monoblock bom 6,4 m
och skaft 2,3 / 2,7 / 3,2 / 3,8 m

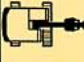



Monoblock bom	m	6,4	6,4	6,4	6,4
Skaft	m	2,3	2,7	3,2	3,8
Max. räckvidd	m	10,5	10,9	11,3	11,7
Max. räckvidd i markplan	m	10,4	10,7	11,1	11,6
Max. grävdjup	m	6,5	6,9	7,5	8,1
Max. höjd markplan					
– tandspets	m	11,0	11,2	11,2	11,4
Max. tömningshöjd	m	7,6	7,8	7,9	8,1
Max. praktisk tömningshöjd	m	5,1	5,0	4,8	4,5
Praktiskt grävdjup då materialets rasvinkel är 45°	m	5,5	5,8	6,0	6,4
Max. vertikalt grävdjup	m	5,6	6,0	6,3	6,7
Min. främre svängradie	m	3,5	3,4	3,4	3,3

Grävkrafter med direktinfäst GP-skopa:					
Skopradie	m	1,40	1,40	1,40	1,40
Brytkraft	kN	181	181	181	181
Rivkraft	kN	152	137	121	107
Vridningsvinkel skopa	°	175	175	175	175

Max. tillåtna skopor för snabbfäste/direktinfäste:					
		Smal undervagn			
GP-skopa (1,5 t/m ³)		1 480 / 1 570	1 390 / 1 480	1 290 / 1 370	1 140 / 1 230
GP-skopa (1,8 t/m ³)		1 300 / 1 370	1 220 / 1 300	1 130 / 1 200	1 000 / 1 080
RB-skopa (1,8t/m ³)		1 220 / 1 290	1 150 / 1 220	1 060 / 1 130	940 / 1 010
RB-skopa (2,0 t/m ³)		1 130 / 1 200	1 060 / 1 130	980 / 1 050	870 / 940
		Bred undervagn			
GP-skopa (1,5 t/m ³)		1 700 / 1 780	1 600 / 1 680	1 480 / 1 560	1 320 / 1 410
GP-skopa (1,8 t/m ³)		1 490 / 1 560	1 400 / 1 480	1 300 / 1 370	1 160 / 1 240
RB-skopa (1,8t/m ³)		1 400 / 1 470	1 320 / 1 390	1 220 / 1 290	1 090 / 1 160
RB-skopa (2,0 t/m ³)		1 300 / 1 360	1 220 / 1 290	1 130 / 1 190	1 010 / 1 080

LYFTKAPACITET (I snabbfästets krok utan skopa. Enhet: 1 000 kg.)

 Tvärs u.vagn  Längs u.vagn	Skopinfästningens höjd	Utliggnings från maskincentrum																1) = Smal/Kort undervagn 2) = Bred/Lång undervagn						
		4,5 m				6,0 m				7,5 m				9,0 m				Max. utliggning						
		1)	2)	1)	2)	1)	2)	1)	2)	1)	2)	1)	2)	1)	2)	1)	2)	1)	2)	1)	2)	Max. m		
5,8 m mono-block bom 2,3 m skaft Snabbfäste Bandbredd 700 mm	7,5 m					6,9	7,1*	7,1*	7,1*											5,2*	5,2*	5,2*	5,2*	6,5
	6,0 m	8,9*	8,9*	8,9*	8,9*	6,7	7,4	7,9*	7,9*	4,6	5,2	6,2*	6,2*							4,2*	4,2*	4,2*	4,2*	7,8
	4,5 m	9,6	10,5*	10,5*	10,5*	6,3	7,0	8,7*	8,7*	4,5	5,0	7,5	7,6*							3,7	4,1	4,5*	4,5*	8,5
	3,0 m	8,6	9,7	12,9*	12,9*	5,9	6,6	9,5*	9,5*	4,3	4,8	7,2	7,7							3,3	3,7	4,5*	4,5*	8,9
	1,5 m	8,0	9,2	14,1*	14,1*	5,5	6,2	9,7	10,3*	4,1	4,6	7,0	7,5	3,2	3,6	4,7*	4,7*			3,2	3,6	4,7*	4,7*	9,0
	0,0 m	8,0	9,1	14,0*	14,0*	5,3	6,0	9,5	10,2	3,9	4,5	6,9	7,3							3,2	3,6	5,2*	5,2*	8,8
	-1,5 m	8,0	9,2	12,8*	12,8*	5,3	6,0	9,4	9,8*	3,9	4,4	6,8	7,3							3,5	3,9	5,8*	5,8*	8,3
	-3,0 m	8,1	9,2	10,6*	10,6*	5,3	6,0	8,1*	8,1*	4,0	4,6	5,5*	5,5*							4,0	4,6	5,5*	5,5*	7,5
5,8 m mono-block bom 2,7 m skaft Snabbfäste Bandbredd 700 mm	7,5 m					6,5*	6,5*	6,5*	6,5*											4,0*	4,0*	4,0*	4,0*	7,0
	6,0 m					6,8	7,4*	7,4*	7,4*	4,7	5,2	6,0*	6,0*							4,1*	4,1*	4,1*	4,1*	8,1
	4,5 m	9,8	9,9*	9,9*	9,9*	6,4	7,2	8,3*	8,3*	4,5	5,1	7,3*	7,3*							3,5	3,9	4,1*	4,1*	8,8
	3,0 m	8,8	10,0	12,4*	12,4*	5,9	6,7	9,2*	9,2*	4,3	4,8	7,3	7,8*	3,2	3,7	5,2*	5,2*			3,1	3,5	4,0*	4,0*	9,2
	1,5 m	8,1	9,3	14,1*	14,1*	5,5	6,3	9,8	10,1*	4,1	4,6	7,0	7,5	3,1	3,6	5,4	5,8			3,0	3,4	4,2*	4,2*	9,3
	0,0 m	7,9	9,1	14,1*	14,1*	5,3	6,0	9,5	10,2	3,9	4,5	6,9	7,3	3,1	3,5	5,3	5,5*			3,0	3,4	4,7*	4,7*	9,1
	-1,5 m	7,9	9,1	13,2*	13,2*	5,2	5,9	9,4	10,0*	3,9	4,4	6,8	7,3							3,2	3,6	4,5*	4,5*	8,7
	-3,0 m	8,0	9,1	11,3*	11,3*	5,3	6,0	8,7*	8,7*	3,9	4,4	6,6*	6,6*							3,7	4,2	4,9*	4,9*	7,9
-4,5 m	7,9*	7,9*	7,9*	7,9*	5,5	5,8*	5,8*	5,8*												5,0*	5,0*	5,0*	5,0*	6,5
5,8 m mono-block bom 3,2 m skaft Snabbfäste Bandbredd 700 mm	7,5 m									3,3*	3,3*	3,3*	3,3*							3,3*	3,3*	3,3*	3,3*	7,5
	6,0 m					6,7*	6,7*	6,7*	6,7*	4,8	5,3	5,5*	5,5*							3,0*	3,0*	3,0*	3,0*	8,6
	4,5 m	8,9*	8,9*	8,9*	8,9*	6,6	7,3	7,7*	7,7*	4,6	5,1	6,9*	6,9*	3,4	3,8	4,1*	4,1*			3,2	3,4*	3,4*	3,4*	9,2
	3,0 m	9,2	10,3	11,3*	11,3*	6,1	6,8	8,8*	8,8*	4,4	4,9	7,4	7,4*	3,3	3,7	5,5*	5,5*			2,9	3,2*	3,2*	3,2*	9,6
	1,5 m	8,3	9,4	13,7*	13,7*	5,6	6,3	9,8*	9,8*	4,1	4,6	7,1	7,6	3,1	3,6	5,4	5,8			2,8	3,2	3,4*	3,4*	9,7
	0,0 m	7,9	9,0	14,2*	14,2*	5,3	6,0	9,5	10,2	3,9	4,4	6,9	7,3	3,0	3,4	5,3	5,7			2,8	3,2	3,8*	3,8*	9,5
	-1,5 m	7,8	9,0	13,6*	13,6*	5,2	5,9	9,4	10,1	3,8	4,3	6,7	7,2	3,0	3,4	4,7*	4,7*			3,0	3,4	3,9*	3,9*	9,1
	-3,0 m	7,9	9,0	12,1*	12,1*	5,2	5,9	9,2*	9,2*	3,8	4,4	6,8	7,1*							3,4	3,8	4,9*	4,9*	8,3
-4,5 m	8,1	9,2	9,3*	9,3*	5,3	6,1	7,0*	7,0*												4,3	4,9	5,3*	5,3*	7,1
5,8 m mono-block bom 2,3 m skaft Snabbfäste Bandbredd 600 mm	7,5 m					6,8	7,1*	7,1*	7,1*											5,2*	5,2*	5,2*	5,2*	6,5
	6,0 m	8,9*	8,9*	8,9*	8,9*	6,6	7,4	7,9*	7,9*	4,6	5,1	6,2*	6,2*							4,2*	4,2*	4,2*	4,2*	7,8
	4,5 m	9,5	10,5*	10,5*	10,5*	6,2	7,0	8,7*	8,7*	4,4	5,0	7,4	7,6*							3,6	4,1	4,5*	4,5*	8,5
	3,0 m	8,5	9,6	12,9*	12,9*	5,8	6,5	9,5*	9,5*	4,2	4,7	7,1	7,6							3,3	3,7	4,5*	4,5*	8,9
	1,5 m	7,9	9,0	14,1*	14,1*	5,4	6,1	9,5	10,2	4,0	4,5	6,9	7,4	3,1	3,5	4,7*	4,7*			3,1	3,5	4,7*	4,7*	9,0
	0,0 m	7,8	9,0	14,0*	14,0*	5,2	5,9	9,3	10,0	3,9	4,4	6,7	7,2							3,2	3,6	5,2*	5,2*	8,8
	-1,5 m	7,9	9,0	12,8*	12,8*	5,2	5,9	9,3	9,8*	3,8	4,4	6,7	7,2							3,4	3,9	5,8*	5,8*	8,3
	-3,0 m	8,0	9,1	10,6*	10,6*	5,3	6,0	8,1*	8,1*	4,0	4,5	5,5*	5,5*							4,0	4,5	5,5*	5,5*	7,5

* Lastkapaciteten begränsas av maskinens hydrauliska lyftförmåga.



Ovanstående värden är framräknade i enlighet med ISO-standard 10567.

De överstiger varken 87 % av hydraulisk lyftkapacitet eller 75 % av tipplasten, då maskinen står på jämn horisontell och fast grund.

Max. tillåten last i säkerhetslyftkrok i Volvo snabbfäste och i Volvo direktmonterad skopa är 10 t.

Arbetsstryck med HLD = 35 MPa (350 bar)

LYFTKAPACITET (I snabbfästets krok utan skopa. Enhet: 1 000 kg.)

 Tvärs u.vagn  Längs u.vagn	Skop- infäst- ningens höjd	Utligning från maskincentrum																1) = Smal/Kort undervagn 2) = Bred/Lång undervagn				
		4,5 m				6,0 m				7,5 m				9,0 m				Max. utligning				
		1)	2)	1)	2)	1)	2)	1)	2)	1)	2)	1)	2)	1)	2)	1)	2)	1)	2)	1)	2)	Max. m
6,4 m mono- block bom 2,3 m skaft Snabbfäste Bandbredd 700 mm	7,5 m					6,9	7,0*	7,0*	7,0*									4,8*	4,8*	4,8*	4,8*	7,4
	6,0 m	8,7*	8,7*	8,7*	8,7*	6,6	7,3	7,5*	7,5*	4,6	5,2	6,8*	6,8*					3,7	4,2	4,4*	4,4*	8,5
	4,5 m	9,1	10,2	10,6*	10,6*	6,1	6,8	8,3*	8,3*	4,4	4,9	7,2*	7,2*	3,3	3,7	5,6	5,8*	3,1	3,6	4,0*	4,0*	9,2
	3,0 m					5,6	6,3	9,3*	9,3*	4,1	4,7	7,1	7,6	3,2	3,6	5,4	5,8	2,9	3,3	4,8*	4,8*	9,5
	1,5 m					5,3	5,9	9,4	10,1	3,9	4,4	6,8	7,3	3,0	3,5	5,3	5,7	2,8	3,2	4,8	4,9*	9,6
	0,0 m					5,1	5,8	9,3	9,9	3,8	4,3	6,7	7,2	3,0	3,4	5,2	5,6	2,8	3,2	4,9	5,3	9,4
	-1,5 m	7,8	9,0	12,4*	12,4*	5,1	5,8	9,2	9,7*	3,7	4,2	6,6	7,1	3,0	3,4	5,2	5,3*	3,0	3,4	5,2	5,3*	9,0
	-3,0 m	7,9	9,1	10,6*	10,6*	5,1	5,8	8,5*	8,5*	3,8	4,3	6,6*	6,6*					3,4	3,9	5,6*	5,6*	8,2
-4,5 m	7,8*	7,8*	7,8*	7,8*	5,3	6,0	6,1*	6,1*									4,4	4,6*	4,6*	4,6*	7,0	
6,4 m mono- block bom 2,7 m skaft Snabbfäste Bandbredd 700 mm	9,0 m					5,3*	5,3*	5,3*	5,3*									4,5*	4,5*	4,5*	4,5*	6,2
	7,5 m					6,5*	6,5*	6,5*	6,5*	4,7	5,3	5,3*	5,3*					4,2*	4,2*	4,2*	4,2*	7,8
	6,0 m					6,7	7,1*	7,1*	7,1*	4,7	5,2	6,4*	6,4*					3,5	3,9	4,2*	4,2*	8,8
	4,5 m	9,4	9,9*	9,9*	9,9*	6,2	7,0	7,9*	7,9*	4,4	5,0	6,9*	6,9*	3,3	3,7	5,6	6,0	3,0	3,4	3,8*	3,8*	9,5
	3,0 m	8,3	9,5	12,4*	12,4*	5,7	6,4	9,0*	9,0*	4,2	4,7	7,1	7,4*	3,2	3,6	5,4	5,8	2,7	3,1	4,3*	4,3*	9,8
	1,5 m					5,3	6,0	9,5	10,0*	3,9	4,4	6,9	7,3	3,0	3,4	5,3	5,6	2,6	3,0	4,4*	4,4*	9,9
	0,0 m	7,6	8,7	10,4*	10,4*	5,1	5,8	9,3	9,9	3,8	4,3	6,7	7,2	2,9	3,3	5,2	5,5	2,6	3,0	4,0*	4,0*	9,8
	-1,5 m	7,7	8,9	12,8*	12,8*	5,0	5,7	9,2	9,8*	3,7	4,2	6,6	7,1	2,9	3,3	5,1	5,5	2,8	3,2	4,9	5,1*	9,3
-3,0 m	7,8	8,9	11,3*	11,3*	5,1	5,8	8,8*	8,8*	3,7	4,2	6,6	7,0*					3,2	3,6	5,2*	5,2*	8,6	
-4,5 m	8,0	8,8*	8,8*	8,8*	5,2	5,9	6,8*	6,8*									4,0	4,5	5,0*	5,0*	7,4	
6,4 m mono- block bom 3,2 m skaft Snabbfäste Bandbredd 700 mm	7,5 m									4,9	5,1*	5,1*	5,1*					3,4*	3,4*	3,4*	3,4*	8,3
	6,0 m					6,5*	6,5*	6,5*	6,5*	4,7	5,3	6,0*	6,0*	3,4	3,8	4,2*	4,2*	3,1*	3,1*	3,1*	3,1*	9,3
	4,5 m	9,1*	9,1*	9,1*	9,1*	6,4	7,1	7,5*	7,5*	4,5	5,0	6,5*	6,5*	3,3	3,8	5,6	5,7*	2,8	3,2	3,2*	3,2*	9,9
	3,0 m	8,6	9,8	11,9*	11,9*	5,8	6,6	8,6*	8,6*	4,2	4,8	7,1*	7,1*	3,2	3,6	5,5	5,8	2,6	2,9	3,4*	3,4*	10,2
	1,5 m	7,8	9,0	13,5*	13,5*	5,3	6,1	9,6	9,6*	4,0	4,5	6,9	7,4	3,0	3,4	5,3	5,7	2,4	2,8	3,5*	3,5*	10,3
	0,0 m	7,6	8,7	13,5*	13,5*	5,1	5,8	9,3	10,0	3,8	4,3	6,7	7,2	2,9	3,3	5,2	5,5	2,4	2,8	3,4*	3,4*	10,2
	-1,5 m	7,5	8,7	13,3*	13,3*	5,0	5,7	9,1	9,8	3,7	4,2	6,6	7,1	2,9	3,3	5,1	5,5	2,6	2,9	3,6*	3,6*	9,8
	-3,0 m	7,6	8,8	11,9*	11,9*	5,0	5,7	9,2	9,2*	3,7	4,2	6,6	7,0	2,9	3,3	5,0*	5,0*	2,9	3,3	5,0*	5,0*	9,0
-4,5 m	7,8	8,9	9,8*	9,8*	5,1	5,8	7,6*	7,6*	3,8	4,3	5,8*	5,8*					3,5	4,0	5,2*	5,2*	7,9	
6,4 m mono- block bom 2,3 m skaft Bandbredd 600 mm	7,5 m					6,8	7,0*	7,0*	7,0*									4,7	4,8*	4,8*	4,8*	7,4
	6,0 m	8,7*	8,7*	8,7*	8,7*	6,5	7,2	7,5*	7,5*	4,6	5,1	6,8*	6,8*					3,6	4,1	4,4*	4,4*	8,5
	4,5 m	9,0	10,1	10,6*	10,6*	6,0	6,7	8,3*	8,3*	4,3	4,9	7,2*	7,2*	3,2	3,6	5,5	5,8*	3,1	3,5	4,0*	4,0*	9,2
	3,0 m					5,5	6,2	9,3*	9,3*	4,1	4,6	7,0	7,5	3,1	3,5	5,3	5,7	2,9	3,2	4,8*	4,8*	9,5
	1,5 m					5,2	5,9	9,3	10,0	3,9	4,4	6,7	7,2	3,0	3,4	5,2	5,6	2,7	3,1	4,8	4,9*	9,6
	0,0 m					5,0	5,7	9,1	9,8	3,7	4,2	6,6	7,0	2,9	3,3	5,1	5,5	2,8	3,1	4,8	5,2	9,4
	-1,5 m	7,7	8,9	12,4*	12,4*	5,0	5,7	9,1	9,7*	3,7	4,2	6,5	7,0	2,9	3,3	5,1	5,3*	2,9	3,3	5,1	5,3*	9,0
	-3,0 m	7,8	8,9	10,6*	10,6*	5,0	5,7	8,5*	8,5*	3,8	4,3	6,6*	6,6*					3,4	3,8	5,6*	5,6*	8,2
-4,5 m	7,8*	7,8*	7,8*	7,8*	5,2	5,9	6,1*	6,1*									4,3	4,6*	4,6*	4,6*	7,0	

* Lastkapaciteten begränsas av maskinens hydrauliska lyftförmåga.

Ovanstående värden är framräknade i enlighet med ISO-standard 10567.

De överstiger varken 87 % av hydraulisk lyftkapacitet eller 75 % av tippplasten, då maskinen står på jämn horisontell och fast grund.

Max. tillåten last i säkerhetslyftkrok i Volvo snabbfäste och i Volvo direktmonterad skopa är 10 t.

Arbetstryck med HLD = 35 MPa (350 bar)

STANDARDUTRUSTNING

Motor och elsystem

Contronic E - datoriserat övervaknings- och alarmsystem
 Batterifrånskiljare och huvudbränslekran
 Decelerator - elektronisk varvtalsstyrning
 Automatisk varvtalsstyrning
 Datorstyrd gränslastreglering (SSC)
 3-stegs luftfilter med indikator
 Timräknare
 Varvräknare
 Bränslenivåmätare
 Elektrisk köldstartelement
 24 volts elsystem
 Krets kortbaserad elcentral (väl-skyddad)
 Bränslefilter med vattenavskiljare

Undervagn

Svängkrans i oljebad
 Hydraulisk bandspännare
 Ursparningsskydd, 3 st per sida
 Förankrings-/bogseröglor, 4 st

Överdel

Motvikt 5 200 kg
 Tillträdesled (enligt ISO)

Säkerhet och komfort

Manöverspärri för att förhindra ofrivillig manövrering med spakar och pedaler
 Slangbrottsventil på bomcylinder
 Överlastvarnare
 Belysning:
 Arbetsbelysning (halogen):
 4 st främre, 1 st bakre
 Invändig belysning i förarhytt och motorrum
 Backspeglar:
 3 utvändiga
 Hyttuppvärmning
 Ergonomisk, eluppvärmd förarstol med höftbälte
 Filtretat luftintag till förarhytten
 Takruta av specialplast
 Öppningsbar ruta i hytt dörr
 Nödutgång genom bakrutan
 Tonat fönsterglas (ej fram)

Invändigt solskydd

Övre och undre vindrutetorkare med intervallfunktion
 Vindrutespolare
 Signallhorn
 Ljuddämpare med gnistsläckare
 Öljetömningsventil för motorn
 Valbar svänghållbromsautomatik

Hydraulik

Bomcylinderrörelsen försedd med flytläge
 3 variabla axialkolpumpar
 Mode selector för extra krafttillskott (HLD)
 Styrspakar av handledstyp med fyra strömställare i varje
 Hydraulcylinder med inbyggda ändläges-dämpningar
 Svängprioritet
 Tvåstegs körmotorer med bromsventiler och lamellbromsar
 Returfilter av fullflödestyp
 13 µm (abs), 2000 h bytesintervall
 Servoackumulator
 Termostatstyrd kylfläkt
 Övervarvskydd

Grävaggregat

Sfäriska ställänklager i alla större lagringar
 Säkerhetslyftkrok på snabbfäste 10 t
 Friktionssvetsade kolvstångsöron
 Fästpunkter för extra hydraulik

ALTERNATIVA UTRUSTNINGAR

Undervagn

Smal
 Bred
 Överrullar (DK)
 Glidskenor (SE, NO)

Bandplattor

500 mm trekams med renshål
 600 mm trekams med renshål (NO)
 700 mm trekams med renshål (SE)
 800 mm trekams med renshål (DK)
 900 mm trekams med renshål (endast WL med överrullar)

Grävaggregat

Bommar
 5,8 m monoblock
 6,4 m monoblock (SE, NO, DK)

Skaft

2,3 m
 2,7 m (SE, NO, DK)
 3,2 m
 3,8 m

Skopor

För S2 snabbfäste
 För direktmontage

GP-skopa	Bergskopa (RB)
1 600 l	1 400 l
1 500 l	1 300 l
1 400 l	1 200 l
1 300 l	1 100 l
1 200 l	1 000 l
1 100 l	900 l
1 000 l	

Hydrauliskt snabbfäste S2 (SE, NO, DK)

EXTRAUTRUSTNINGAR (Standardutförande på vissa marknader)

Motor och elsystem

Dieseldriven hytt- och motorvärmare med digitalt tidur (SE,NO)
 Elektrisk motorvärmare, 220 V
 Skyddsnet för kylare
 Generator 80 A växelström
 Oljebadfilter - extra rening av insugningsluft
 Kylvätskefilter

Undervagn

Låsbar förvaringslåda

Säkerhet och komfort

Skyddsnet för frontruta
 Skyddsgaller för takruta (FOPS-godkänt 3449)
 Skyddstak (FOGS-godkänt ISO 10262)
 Brandsläckare (SE, DK, NO)
 Roterande varningslampa (NO, DK)
 Extra strålkastare på bom (NO, DK)
 Hydrauliskt driven bränslepåfyllningspump, 60 l/min med överfyllnadsskydd (SE, DK, NO)
 Extra cirkulationspump till värmesystemet - pausvärme
 Extra slangbrottsventiler - skaftcylinder
 Utvändigt solskydd (SE, DK, NO)
 Bakrutejalusi (SE, DK, NO)
 Luftkonditionering (DK)
 Mikrofilter till hytt

Matvärmare

Kassettradio (SE, NO, DK)
 Verktygssats (SE, DK, NO)
 Körlarm
 Vandalskydd

Hydraulik

Biologiskt nedbrytbar hydraulolja
 Hydraulikutrustning för:
 A. Släntskopa/rotator (SE, DK)
 B. Hammare/sax/gripskopa/sortergröp (NO)
 C. Snabbfäste
 D. Handverktyg
 E. Generator för magnet (4:e arbetspump)

(SE) = Standard Sverige
 (NO) = Standard Norge
 (DK) = Standard Danmark

Då vår policy är kontinuerliga produktförbättringar förbehåller vi oss rätt till ändringar i specifikation och utörande och utförande utan särskilt meddelande. Illustrationerna visar ej alltid maskin i standardutförande.

VOLVO

Volvo Construction
 Equipment Group

Ref. No. 12 3 430 0102
 Printed in Sweden 05.98 - 2,0
 BM-Tryck, Eslöv 1998

Swedish
 EXC