

25,3 – 26,2 t, 170 hp

ESCAVATORE VOLVO

EC240C



MORE CARE. BUILT IN.



VOLVO: UN PARTNER SU CUI CONTARE!

Per la maggiore parte del tempo siete soli a lavorare con la vostra macchina. Sull'escavatore Volvo EC240C non siete mai soli, avete un partner su cui contare, supportato dal vostro concessionario locale Volvo e da tutto quanto accompagna il nome Volvo. Vale a dire affidabilità, qualità e un partner che lavorerà sodo per far sì che possiate guadagnare in modo proporzionale al suo impegno di conquistarsi la vostra fiducia. L'escavatore Volvo EC240C, significa soprattutto economia nei consumi da leader nel settore, il massimo in termini di comfort e di sicurezza. Il vostro nuovo partner vi aiuterà ad affrontare i grandi lavori, eccellendo nella pulizia di terreni, discariche, costruzione di strade, posa di tubi e altro ancora.

Il vostro partner locale in tutto il mondo

Dal 1927 Volvo si è guadagnata una reputazione globale come fornitore di soluzioni complete. Volvo si basa sui valori chiave di qualità, sicurezza e rispetto per l'ambiente. La linea completa di macchine movimento terra è affiancata dai veicoli commerciali Volvo, compresi autobus e camion. Questa esperienza e conoscenza globali hanno portato al continuo sviluppo di motori con il più basso consumo di carburante della loro categoria. Oggi questa grande tradizione continua con gli Escavatori della Serie C, progettati e costruiti secondo i rigidi standard che fanno di ogni macchina un affidabile partner Volvo.

Resistenza attraverso la qualità

Qualità. E' quanto dovete aspettarvi da Volvo ed è inclusa nel vostro Volvo EC240C. Provate la differenza Volvo, dai curati dettagli della cabina alle porte di servizio rinforzate, al rigido sottocarro di lunga durata. Se vi è capitato di utilizzare una pala gommata, un dumper articolato o una qualsiasi delle nostre macchine, saprete che Volvo è all'avanguardia in fatto di produzione, comfort e sicurezza. Affidatevi all'escavatore Volvo EC240C, tutti i giorni.

Forza, protezione, durata nel tempo

I collaudati bracci e bilancieri di lunga durata dell'escavatore Volvo EC240C sono pronti per affrontare lavori e condizioni difficili. Li

abbiamo progettati e testati per garantire forza e affidabilità, giorno dopo giorno. Affidatevi a Volvo per supportare la crescita della vostra attività con l'abilità necessaria. Esso presenta uno sbraccio di 10,3 metri, fino ad una profondità massima di 7,0 metri.

L'efficienza dei consumi all'avanguardia

Uno dei modi migliori per ridurre i costi e incrementare gli utili consiste nell'efficienza dei consumi e l'EC240C è regolato per essere leader di settore in grado di ottenere il massimo da ogni serbatoio. Volvo: la vostra opzione più efficiente.

La nostra esperienza, il vostro lavoro

L'escavatore Volvo EC240C è costruito specificamente per il vostro lavoro. Dal veloce, 25 ton per il trasporto di carichi e la rimozione di terreno a lavori di ingegneria civile, lavori di discarica e di edilizia residenziale, l'EC240C Volvo vi mette al comando

Gli innovatori del comfort

Volvo vanta una reputazione di innovazione per quanto riguarda il comfort, aiutando i clienti ad avere più lavoro svolto con minore fatica. L'EC240C migliora ulteriormente l'innovazione di Volvo grazie a un ambiente di lavoro più spazioso ed ergonomico. La visibilità è migliore, così come lo sono i sedili, lo spazio del pavimento e l'accesso ai pulsanti e comandi.



• Volvo: un simbolo di fiducia e di qualità.



• Braccio/avambraccio rinforzato per gestire i lavori.



• Sbraccio e capacità di sollevamento ideali.



• Comando intelligente = maggiori profitti.



• Efficiente motore Volvo che rilascia coppia elevata a bassissimi giri motore.

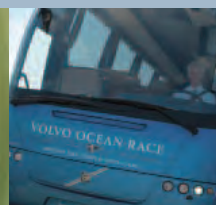
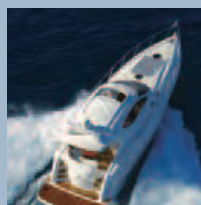
- Braccio e avambraccio affidabili e rinforzati consentono di gestire con facilità una serie di lavori.
- I rapidi cicli di lavoro per scavo, carico e sollevamento sono il risultato di una combinazione ideale di capacità, sbraccio e forza.
- La solidità Volvo ad alta tecnologia vi mette comodamente in grado di ottenere maggiori utili.
- Il potente motore Volvo V-ACT garantisce testate prestazioni e un'efficienza dei consumi leader di settore grazie alla coppia elevata a bassi giri motore.

LA LEADERSHIP DEI MOTORI VOLVO ABBRACCIA TERRA, MARE, CIELO E SPAZIO

In quanto principale produttore mondiale di motori diesel da 9 a 18 litri, Volvo vanta un'ineguagliabile esperienza nella progettazione di sistemi di potenza che muovono il mondo. I motori Volvo per Volvo Construction Equipment,

Volvo Aero, Volvo Buses, Volvo Penta e Volvo Trucks definiscono la produttività e l'economia di carburante. Le nostre prestazioni sono state testate sulla terra, sul mare, nei cieli e nello spazio. Eminentissime ricerche e sviluppi collocano

tutti i prodotti del Gruppo Volvo in prima linea in termini di produttività. Quindi quando affermiamo che i motori Volvo sono testati e comprovati, potete crederci! Fidatevi. È questo il grande vantaggio di Volvo Power.



INNOVAZIONE VOLVO: COMFORT E SICUREZZA RINNOVATI.

L'innovazione Volvo non si ferma mai, per questo potete riposare e lavorare, sicuri che il vostro Volvo EC240C vi fornirà il massimo in quanto ad innovazione, maggiore produttività, comfort e sicurezza. Questo rientra tra le tante intelligenti caratteristiche che fanno sì che gli escavatori Volvo siano leader di settore. L'escavatore Volvo EC240C monta una cabina più grande e spaziosa. L'impianto di riscaldamento/raffreddamento è il migliore dell'industria degli escavatori. Monitorizzate comodamente tutto quanto dal sedile e prendete sicuramente il comando del cantiere con una visibilità a 360°. Il lavoro prosegue e voi non vi fermerete mai. Giusto, visto che siete a bordo di un Volvo EC240C.

L'esperienza della confortevole cabina Volvo

Maggiore comfort si traduce in operazioni più lunghe e migliorata produttività. In quanto a comfort Volvo è leader di settore. La cabina dell'EC240C è più ampia. La posizione dei pedali è stata spostata in avanti per avere più spazio per i piedi. Il sedile regolabile supporta tutto il corpo. Trovate la giusta posizione di joystick, sedile e pedale con le regolazioni avanti/indietro e su/giù. La cabina pressurizzata e ben isolata blocca il rumore in modo efficiente. Per ridurre le vibrazioni pericolose Volvo è andata oltre le principali normative, con un sistema di sospensione della cabina che riduce enormemente le vibrazioni su tutto il corpo.

Ventilazione intelligente, ad alta tecnologia

L'EC240C è l'ambiente di lavoro più all'avanguardia. In modo intelligente, superando la tecnologia automobilistica il sistema di controllo elettronico della temperatura ad alta tecnologia garantisce il comfort di tutto il corpo grazie al sistema di ventilazione per riscaldamento e raffreddamento a maggiore capacità nell'industria del movimento terra.

Protezione sicura

La cabina Care Cab dal nuovo design, con struttura integrata di protezione dell'operatore garantisce maggiore sicurezza. Comandi, pedali e monitor sono stati progettati ergonomicamente per garantire

un uso sicuro e duraturo della macchina. Una telecamera posteriore a colori, optional, che trasmette sul monitor LCD a colori garantisce una visuale sicura durante la marcia o le operazioni di rotazione.

Aree di calpestio antiscivolo

Fuori dalla cabina, tutti i gradini e le piattaforme presentano una trazione antiscivolo di qualità con piastre in acciaio punzonato per maggiore aderenza anche in presenza di acqua o ghiaccio. Le piastre imbullonate utilizzano bulloni a scomparsa per ridurre il rischio di inciampare.

Visibilità al top

L'ampia superficie vetrata migliora la visibilità intorno alla macchina. Volvo ha ascoltato gli operatori ampliando notevolmente la visibilità superiore. Il tettuccio superiore offre un'ottima visuale nelle applicazioni ad alto sbraccio. Il parabrezza con molle a gas si apre facilmente, mentre il tergicristallo posizionato in modo intelligente pulisce una superficie più ampia, compresi gli angoli superiori. Il monitor LCD a colori di facile lettura garantisce informazioni in tempo reale.

In sintonia con l'ambiente

Oltre il 95% dei materiali della macchina sono riciclabili. Il motore Volvo dell'EC240C produce un rumore esterno decisamente ridotto, per minore fastidio. La vernice esterna della macchina è esente da piombo. Lavorare in modo sicuro in sintonia con persone e ambiente intorno a voi è una delle preoccupazioni chiave di Volvo.



• Provate il comfort del sedile a sospensione.



• Monitor LCD a colori e comandi ben posizionati.



• Maggiore spazio del pavimento con pedali ergonomici.



• La migliore capacità di riscaldamento/raffreddamento del settore con 14 ventole.

- Ampia superficie vetrata e chiare linee visive consentono un'incredibile visibilità con maggiore sicurezza.
- Provate il sedile a sospensioni regolabile e mettetevi al comando del cantiere di lavoro.
- Nuovo monitor LCD a colori, intelligente e di facile lettura e comandi perfettamente posizionati.
- La cabina totalmente nuova è più grande e più confortevole, con comandi ergonomici e sospensioni per ammortizzare le vibrazioni per un'intera giornata produttiva.
- Il sistema di climatizzazione elettronica garantisce comfort eccellente con clima interno uniforme grazie alle 14 bocche di ventilazione ed alla migliore capacità di riscaldamento e raffreddamento disponibile nel settore degli escavatori.



FORZA VOLVO. ACCESSIBILITÀ' VOLVO. I VOSTRI RISULTATI.

Risultati finali, lavoro finito e guadagni. È questo quello che conta. E per quanto riguarda l'escavatore che vi aiuterà ad ottenere tutto ciò il più in fretta possibile, giorno dopo giorno, rivolgetevi al Volvo EC240C. Questa macchina è stata costruita per garantire la massima disponibilità, la massima facilità di manutenzione ed accesso completo. Costruito per potenza, prestazioni e per lavorare vicino a camion carichi. Soprattutto, costruito per garantire quel tipo di risultati che potete letteralmente "portare direttamente in banca."

Affidabile motore Volvo

L'EC240C ha la potenza di cui avete bisogno. Provate la nuova forza con il testato motore V-ACT (Volvo Advanced Combustion Technology), conforme allo Stage IIIA. Esso rilascia 125 kW (170 hp) di potenza ottimizzata con elevata coppia a bassi giri per un efficientissimo consumo di carburante.

Innovazione idraulica

L'avanzato impianto idraulico favorisce la produttività, grazie alla priorità di braccio, avambraccio e rotazione di cui avete bisogno. Inoltre è altamente affidabile per un controllo che vi consente di sapere esattamente cosa aspettarvi quando toccate il joystick. Il flusso e la pressione idraulici selezionabili in cabina dall'operatore, aumentano la facilità d'uso e le prestazioni delle attrezzature.

Il modo intelligente per stare al fresco

La velocità della ventola è azionata idraulicamente (non dal motore), coglie intuitivamente la temperatura di olio/motore e si aziona automaticamente per mantenere regolato il sistema e la temperatura ottimizzata. Ciò si traduce in minor rumorosità e soprattutto minor consumo di carburante. La guarnizione ad O-ring frontale è utilizzata su tutti i connettori idraulici per una maggiore affidabilità. Un modulo di raffreddamento in alluminio anticorrosivo garantisce una migliore diffusione del calore e lunga vita.

Accesso alla manutenzione facile e completo

Per la disponibilità macchina su cui potete contare l'EC240C Volvo ha semplificato l'accesso alla manutenzione. L'accesso dal livello del suolo rende rapidi e semplici controlli e manutenzione. Cambio olio, filtri di separazione carburante e acqua, nonché drenaggio dell'olio e accesso alla pompa idraulica, tutto dal livello del suolo. All'interno della cabina, il monitor LCD a colori consente di eseguire rapidamente l'autodiagnostica.

Una migliore esperienza ordinaria

Ottenete il massimo da ogni giornata grazie alla facile manutenzione ordinaria. Il filtro aria cabina è comodamente posizionato all'esterno della stessa per una facile sostituzione. I fusibili sono sigillati e protetti in una scatola di acciaio dietro la cabina raggiungibile da terra. Il design del telaio del carro riduce l'adesione di fango e detriti.

Attacco rapido per essere sulla cresta dell'onda

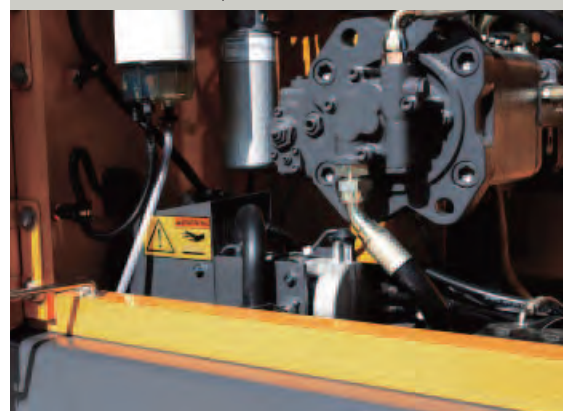
Oltre al testato attacco rapido del tipo S, il nuovo attacco rapido universale, optional, dal testato design semplifica il cambio delle attrezzature. Questo nuovo sistema di scavo Volvo offre maggiore velocità della benna, posizione flottante optional del braccio e una vasta serie di modi di lavoro che vi consentono di combinare le richieste di applicazione, attrezzatura e terreno.

Le parti comuni migliorano i rendimenti

Avrete modo di apprezzare la facilità di reperire pezzi di ricambio, i minori costi operativi e oltre 100 componenti e materiali di consumo comuni ad altre macchine Volvo che possiate usare.



• Accesso facilitato per la manutenzione da terra.



• Facile accesso a pompe e filtri idraulici.



• Gradini e piattaforme sicuri e antiscivolo.



• More care built in attraverso la qualità.

- Accesso alla manutenzione semplificato e al livello del suolo, lunghi intervalli di manutenzione e punti di lubrificazione centralizzata si traducono in maggiore disponibilità macchina.
- Accesso rapido e semplice a pompe e filtri idraulici.
- Piattaforme e aree di calpestio antiscivolo e in acciaio punzonato garantiscono maggiori presa e sicurezza.
- L'avanzato impianto idraulico intelligente bilancia la potenza del motore con la potenza idraulica per un controllo morbido e reattivo.
- Maggiore disponibilità macchina grazie alle linee idrauliche ben protette e ai punti di ingrassaggio di facile accesso.



LA RESISTENZA PER UN MONDO ESIGENTE.

I lavori diventano più facili? La maggior parte di proprietari ed operatori risponderrebbero di no. Ogni giorno avete bisogno di fare sempre di più con la vostra macchina, sollevare peso extra, eseguire lavori diversi e lavorare in condizioni difficili. Si tratta di un'attività esigente. Per questo vi occorre l'EC240C Volvo. Bracci ed avambracci rinforzati. Carri e sottocarro costruiti per durare. Impianto idraulico affidabile. Costruito da cima a fondo, dentro e fuori, secondo la qualità Volvo. Lavori difficili e condizioni ancora più difficili? Provatelo. Richiedete l'EC240C Volvo ed avrete già il lavoro fatto.

Qualità e valore Volvo

La qualità Volvo è qualcosa di visibile e di tangibile. Dalle rigide porte di servizio, al cofano motore e l'impianto elettrico protetto, ai telai del sottocarro in acciaio altamente tensile e rinforzato, ai bracci e bilancieri rinforzati, tutto è costruito per durare. E con una sovrastruttura rinforzata e angoli a doppia saldatura e telaio del braccio per sopportare il carico, il tutto si traduce in un maggior valore dell'usato.

Cingolatura imbattibile

Il sottocarro e il carro dell'EC240C Volvo vengono costruiti per durabilità, affidabilità e stabilità. La catenaria sigillata e ingrassata a vita, evita le perdite di grasso, riduce il rumore e garantisce longevità. Il supporto della ruota folle è stato rinforzato e impedisce l'apertura e il deragliamento della catenaria. Per quanto riguarda la stabilità, l'EC240C presenta una maggiore lunghezza del telaio.

Intelligente e robusto

L'EC240C Volvo non è soltanto robusto, è anche intelligente e facile da usare. Il computer della macchina bilancia la massima potenza possibile con la potenza idraulica, evitando il sovraccarico del motore, indipendentemente dal carico sulle pompe o dalla velocità motore. Volvo può farlo perché è un motore Volvo, progettato dagli ingegneri Volvo per lavorare in modo specifico con componenti Volvo.

Affidatevi al vostro concessionario Volvo per i servizi di assistenza di cui avete bisogno:

Il CareTrack vi aiuta a individuare la vostra macchina

Il CareTrack consiste in un programma di monitoraggio GPS che lavora con il sistema di diagnostica della macchina. L'installazione è semplice. Voi e il vostro concessionario potrete controllare a distanza utilizzo, produttività, consumo di carburante e altro. Esso consente di ottimizzare la disponibilità macchina grazie a importanti promemoria per la manutenzione. Inoltre il CareTrack monitorizza la posizione geografica della macchina e consente di evitare l'uso non autorizzato. Grazie al CareTrack, potrete concentrarvi sulla cura della vostra attività, mentre il vostro concessionario Volvo si concentra sulla cura della vostra macchina.

Il MATRIS vi fornisce un rapporto completo

Il MATRIS fornisce un'analisi dettagliata della storia operativa sull'uso e i fattori di efficienza che influiscono sui costi operativi. Il MATRIS trasferisce i dati raccolti all'interno del computer della macchina in grafici e rapporti facili da usare. Inoltre controlla e corregge le tecniche operative, riduce i costi di manutenzione e migliora la vita utile.

Il PROSIS rende più veloce il riordino dei pezzi

Il PROSIS consiste in un'applicazione CD-ROM che fa sì che per il vostro concessionario Volvo risulti rapido e semplice ordinare tutti i pezzi di ricambio di Volvo CE. Il vostro concessionario vi aiuterà a trovare il pezzo giusto, a piazzare il vostro ordine, a fornirvi il back up necessario e a ripartire in fretta.





• Catenaria sigillata ed ingrassata a vita.



• La Vostra fiducia. La Vostra soddisfazione. La Vostra mano.



• Braccio protetto, optional, con strisce rinforzate.



• Volvo è il partner con cui poter crescere.

- La catenaria sigillata e ingrassata a vita garantisce lunga vita.
- Il vostro concessionario Volvo è sempre lì pronto ad aiutarvi con pezzi di ricambio, assistenza e supporto.
- Avambraccio protetto, optional, con striscia più lunga e rinforzata e piastre in acciaio sostituibili a entrambe le estremità, presenta minore usura e manutenzione finale del braccio meno onerosa.
- Il telaio del sottocarro saldato roboticamente distribuisce lo stress con forza rigida.
- Duraturo carter inferiore standard sotto il telaio a X fornisce protezione extra.

OPZIONI VOLVO. IL CULMINE DEL VOSTRO PROFITTO.

Nell'industria degli escavatori Volvo è lo standard. E per quanto riguarda il nuovo standard nelle attrezzature optional non cercate altro che Volvo. Volvo offre un sacco di opzioni per il vostro escavatore EC240C. Scegliete le attrezzature optional che miglioreranno la vostra protezione, sicurezza, comfort, produttività o efficienza operativa. E' la vostra scelta ed è il culmine del vostro profitto.

Kit idraulici

E' disponibile una vasta serie di kit idraulici per diverse combinazioni di braccio e avambraccio. Ogni kit ottimizza le prestazioni in base alla lunghezza/forma di braccio e avambraccio della macchina. Ottenete il massimo da attrezzature rotanti/inclinabili, frantumatori e martelli. Scegliete tra il flusso a 1 o 2 pompe per le migliori prestazioni.

Attacco rapido idraulico

Un attacco rapido idraulico Volvo fa sì che il cambio delle attrezzature risulti rapido e semplice, tutto quanto dal comfort e dalla sicurezza della cabina. Sono disponibili diversi tipi di attacco rapido (universale ed a 'S') per adattarsi alle benne/attrezzature dei clienti, nuove ed esistenti.

Joystick corti, comando proporzionale

I joystick corti a bassa fatica, consentono il controllo di precisione e morbido per maggiori comfort, efficienza e produzione. Sono disponibili anche joystick comandabili con pulsante di comando proporzionale.

Sedili operatore

Volvo offre una vasta serie di sedili dell'operatore ergonomici progettati specificatamente per garantire comfort e protezione. Tutti i sedili dai diversi modelli regolabili a quelli più avanzati a sospensione pneumatica (opzione), offrono un eccellente supporto e sono regolabili singolarmente per adattarsi alle preferenze dell'operatore.

Protezione cabina FOG e FOPS

Per maggiore sicurezza e protezione le cabine certificate FOG (Falling Object Guard) e FOPS (Falling Object Protective Structure) garantiscono tranquillità in condizioni difficili quali cave e lavori di demolizione. La protezione frontale dell'unità FOG è copribile e supportata da molle a gas per la facile pulizia del vetro anteriore. Sono disponibili sia la cabina che il telaio esterno con struttura FOG.

Pedale per traslazione dritta

Un pedale posizionato vicino al piede sinistro fa funzionare i motori di traslazione, fornendo contemporaneamente comodità durante il controllo del lavoro di traslazione ed efficienza in applicazioni di controllo come la posa di tubi.

Funzione braccio flottante

La funzione di braccio flottante solleva il braccio dal suolo senza nessuna pressione nei cilindri del braccio. Aumenta la velocità di scavo, i cicli di lavoro e il comfort delle operazioni nel lavoro su terreni rocciosi. Riduce l'usura e il consumo di carburante. Efficiente per applicazioni quali grading/ finitura e di mordente.

Luci di lavoro extra

Le luci di lavoro extra forniscono maggiore visibilità, sicurezza e precisione, oltre a prolungare la giornata di lavoro in condizioni di scarsa luce. Esse consistono in due luci nella parte anteriore della macchina, una nella zona posteriore della cabina e una luce montata sul contrappeso.

Telecamera posteriore

Per maggiore sicurezza sul cantiere, la telecamera (opzione) azionata manualmente consente una chiara visuale posteriore durante le operazioni in retromarcia o sul lato destro della sovrastruttura quando è attivata la funzione di rotazione. Un chiaro display è visibile sull'ampio schermo LCD a colori dell'IECU (Instrument Electronic Control Unit). La telecamera protetta può essere azionata manualmente, tramite un pulsante di selezione sulla tastiera, sia per mostrare la visuale posteriore che quella laterale.

Per personalizzare il vostro escavatore con altre attrezzature opzionali che si adattino alla vostra specifica applicazione, rivolgetevi al vostro concessionario Volvo locale.



ATTREZZATURE OPZIONALI VOLVO



Kit idraulici

Attacco rapido idraulico

Joysticks corti, comando
proporzionale

Sedili operatore

Protezione cabina FOG e FOPS

Pedale per traslazione dritta

Funzione braccio flottante

Luci di lavoro extra

Telecamera posteriore

NOTA: Alcune caratteristiche indicate come optional sono standard in alcuni mercati. Non è disponibile una lista completa delle attrezzature disponibili. Per un elenco completo si rimanda al foglio delle specifiche allegato.

GIRATECI INTORNO. SALITE. ASSUMETENE IL COMANDO.

MAGGIORE SICUREZZA

- **La cabina Care Cab dal nuovo design**, con struttura integrata di protezione dell'operatore garantisce maggiore sicurezza.
- **Gradini e piattaforme antiscivolo** con piastre in acciaio imbullonate per maggiore presa degli scarponi anche in presenza di acqua o ghiaccio.
- **Motore a bassi livelli di emissioni, basso livello sonoro e bassi consumi di carburante.**
- **Maggiore lunghezza del telaio** per una maggiore stabilità.
- **Bulloni incassati sulla sovrastruttura** e nelle aree di calpestio per minor rischio di inciampare.
- **Vernice esterna esente da piombo** in armonia con l'ambiente.

MAGGIORI VANTAGGI

- **Motore Volvo V-ACT di nuova generazione:** potente, innovativo ed efficiente.
- Volvo continua a rilasciare **l'efficienza dei consumi leader di settore.**
- **Impianto idraulico avanzato** con funzioni prioritarie e posizione flottante optional.
- **L'attacco rapido universale, optional,** migliora la versatilità.

MAGGIORE COMFORT

- **La nuova cabina più grande e più confortevole** vi mette al comando grazie ai comandi ergonomici.
- **Il sedile spazioso e regolabile** supporta l'intero corpo.
- **Il tergicristallo montato sul parabrezza** pulisce una superficie più ampia, compresi entrambi gli angoli superiori.



- **L'ammortizzatore delle vibrazioni** protegge il corpo dalla fatica per una produttività giornaliera.
- **Il climatizzatore automatico** rilascia la maggiore capacità possibile di riscaldamento-raffreddamento.



MAGGIORE DISPONIBILITA' MACCHINA

- **L'accessibilità semplificata, dal livello del suolo** significa maggiore disponibilità macchina.
- **Punti di lubrificazione centralizzata di facile accesso.**
- **Monitor LCD a colori di facile lettura** per informazioni in tempo reale e individuazione dei problemi.
- **Facile da imparare. Facile da usare. Facile svolgere più lavoro.**

MAGGIORE QUALITA'

- **Il telaio del sottocarro rinforzato** rafforza l'uso quotidiano.
- **Braccio/avambraccio rinforzati e componenti testati** sempre affidabili.
- **Sovrastuttura rinforzata** con angoli a doppia saldatura.
- **La catenaria ingrassata e sigillata** evita le perdite e assicura lunga vita operativa.

DATI TECNICI

Motore

Il motore diesel Volvo di nuova generazione utilizza il Volvo Advanced Combustion Technology (V-ACT) per rilasciare minori emissioni, garantire superiori prestazioni ed efficienza dei consumi. Il motore conforme allo Stage IIIA Europeo utilizza precisi iniettori di carburante ad alta pressione, sovralimentato del tipo aria-aria e comandi del motore elettronici per ottimizzare le prestazioni della macchina.

Motore	Volvo D7E EBE3
Max. potenza a	30 r/s (1 800 r/min)
Netta (ISO 9249, SAE J1349)	125 kW (170 hp)
Lorda (SAE J1995)	138 kW (187 hp)
Coppia max. a 1 800 r/min	870 Nm
No. cilindri	6
Cilindrata	7,14 l
Alesaggio	108 mm
Corsa	130 mm

Impianto elettrico

Impianto elettrico ad elevata capacità ben protetto. I connettori con blocco, impermeabili e a doppia chiusura vengono usati per proteggere le connessioni dalla corrosione. I relé principali e le valvole del solenoide sono schermate per evitare danni. Lo staccabatterie è standard.

Voltaggio	24 V
Batterie	2 x 12 V
Capacità batteria	200 Ah
Alternatore	28 V / 80 A

Capacità

Serbatoio carburante	470 l
Impianto idraulico totale	320 l
Serbatoio idraulico	195 l
Olio motore	30 l
Refrigerante motore	36 l
Unità riduttore rotazione	12 l
Unità riduttori traslazione	2 x 5,2 l

Sistema di rotazione

Il sistema di rotazione utilizza un motore a pistoni assiali che guida marce a planetari per la massima coppia. Il freno automatico sulla rotazione e la valvola antishock sono standard.

Max. velocità di rotazione	11,4 r/min
Max. velocità coppia	85,6 kNm

Traslazione

Ogni carro è mosso da un motore di traslazione automatico a doppia velocità. I freni del carro sono multidisco, attivati da molla e a rilascio idraulico. Motore di traslazione, freno e riduttori a planetari ben protetti all'interno del telaio del carro.

Max. spinta di trazione	209 kN
Max. velocità di traslazione	3,2/5,5 km/h
Pendenza superabile	35°

Sottocarro

Il sottocarro presenta un robusto telaio a X. Catenarie ingrassate e sigillate, standard.

Suole cingoli	2 x 51
Passo	190 mm
Suole, Tripla costola	600/700/800/900 mm
Suole, Doppia costola	700 mm
Rulli inferiori	2 x 9
Rulli superiori	2 x 2

Impianto idraulico

L'impianto idraulico, altresì detto "Controllo integrato delle modalità di lavoro" è progettato per un'elevata produttività, elevata capacità di scavo, elevata precisione di manovra ed eccellente economia dei consumi. Il sistema di sommatoria, priorità braccio, avambraccio e rotazione, unitamente a rigenerazione di braccio, avambraccio e benna garantisce ottime prestazioni.

Il sistema comprende le seguenti importanti funzioni:

Sistema di sommatoria: abbina il flusso di entrambe le pompe idrauliche per garantire rapidi cicli di lavoro ed elevata produttività.

Priorità braccio: assicura priorità alle operazioni del braccio per un più rapido sollevamento nelle operazioni di carico o per gli scavi in profondità.

Priorità avambraccio: assicura priorità alle operazioni del avambraccio per cicli di lavoro più rapidi durante il livellamento e per maggior riempimento benna nelle operazioni di scavo.

Priorità di rotazione: assicura priorità alla funzione di rotazione per operazioni contemporanee più veloci.

Sistema di rigenerazione: evita la cavitazione e fornisce flusso agli altri movimenti durante operazioni contemporanee per la massima produttività.

Power boost: tutte le forze di scavo e di sollevamento risultano incrementate.

Valvole anticaduta: le valvole anticaduta di braccio e avambraccio evitano la discesa delle attrezzature di scavo.

Pompa principale:

Tipo: 2 pompe a pistoni assiali a portata variabile
Flusso massimo: 2 x 230 l/min

Pompa pilota:

Tipo: pompa a ingranaggi
Flusso massimo: 20 l/min

Motori idraulici:

Traslazione: motore con pompa a pistoni assiali a portata variabile con freno meccanico
Rotazione: motore con pistone assiale a portata fissa con freno meccanico

Regolazione valvola di rilascio:

Attivazione: 31,4/34,3 MPa
Circuito di traslazione 34,3 MPa
Circuito di rotazione 26,5 MPa
Circuito pilota 3,9 MPa

Cilindri idraulici:

Monobraccio: 2
Alesaggio x Corsa ø135 x 1 345 mm
1° braccio del braccio a 2 pezzi · 2
Alesaggio x Corsa ø135 x 1 345 mm
2° braccio del braccio a 2 pezzi · 1
Alesaggio x Corsa ø160 x 1 230 mm
Avambraccio: 1
Alesaggio x Corsa ø140 x 1 665 mm
Benna: 1
Alesaggio x Corsa ø130 x 1 150 mm
Benna LR 1
Alesaggio x Corsa ø100 x 865 mm

Cabina

Ottima protezione per operatore e ambiente grazie alla cabina Volvo Care Cab di nuova progettazione, con struttura di protezione integrata dell'operatore, con gradini e piattaforme antiscivolo e bassi livelli sonori e di emissioni. Impianto audio con telecomando a distanza. 3 porta tazze, 3 prese ad alta capacità. Console del joystick regolabile separatamente.

Ottima visibilità a 360° grazie alla massima superficie vetrata, al tettuccio trasparente e al finestrino scorrevole in 2 pezzi. Il parabrezza anteriore sollevabile può essere tranquillamente agganciato al tettuccio e il vetro inferiore removibile può essere custodito nella portiera laterale. L'illuminazione interna consiste in una luce di lettura e una luce in cabina dotata di timer.

L'aria in cabina filtrata e pressurizzata viene fornita da un sistema di controllo della temperatura a 14 ventole che garantisce uno sbrinamento rapido ed elevate prestazioni di riscaldamento e raffreddamento. I supporti cabina viscosi proteggono l'operatore dalle vibrazioni.

Sedile di tipo deluxe ad altezza regolabile, inclinabile, reclinabile, regolabile avanti e indietro, con cintura di sicurezza retrattile e sospensione orizzontale selezionabile per minori vibrazioni su tutto il corpo.

Il monitor LCD a colori, da 16,3 cm (6,4"), regolabile e di facile lettura fornisce informazioni in tempo reale circa le funzioni della macchina, importanti informazioni diagnostiche e una vasta serie di impostazioni di attrezzi di lavoro. Il monitor LCD può essere intercambiato con il monitor della telecamera posteriore (optional).

Livello sonoro:

Livello sonoro in cabina conforme alla normativa ISO 6396

..... LpA 71 dB(A)

Livello sonoro esterno conforme alla normativa ISO 6395 e alla direttiva UE 2000/14/EC

..... LwA 103 dB(A)

Pressione al suolo

- **EC240C L** con braccio da 6,0 m, avambraccio da 2,97 m, benna da 1 100 l (820 kg), contrappeso 5 200 kg

Descrizione	Larghezza suole	Peso operativo	Pressione al suolo	Larghezza complessiva
Tripla costola	600 mm	25 300 kg	50,0 kPa	3 190 mm
	700 mm	25 600 kg	43,4 kPa	3 290 mm
	800 mm	25 900 kg	38,4 kPa	3 390 mm
	900 mm	26 200 kg	34,5 kPa	3 490 mm
Doppia costola	700 mm	26 000 kg	44,0 kPa	3 290 mm

- **EC240C NL** con braccio da 6,0 m, avambraccio da 2,97 m, benna da 1 100 l (820 kg), contrappeso 5 200 kg

Descrizione	Larghezza suole	Peso operativo	Pressione al suolo	Larghezza complessiva
Tripla costola	600 mm	25 200 kg	49,9 kPa	2 990 mm
	700 mm	25 500 kg	43,3 kPa	3 090 mm
	800 mm	25 800 kg	38,3 kPa	3 190 mm
	900 mm	26 100 kg	34,4 kPa	3 290 mm

- **EC240C LR** con braccio da 10,2 m, avambraccio da 7,85 m, benna da 520 l (452 kg), contrappeso 6 500 kg

Descrizione	Larghezza suole	Peso operativo	Pressione al suolo	Larghezza complessiva
Tripla costola	800 mm	27 700 kg	41,1 kPa	3 390 mm

Benne consentite max.

- Nota: 1. Dimensione benna secondo ISO 7451, materiale raso con angolo di riposo 1:1.
 2. "Max. dimensioni consentite" sono solo per riferimento e non sono necessariamente disponibili dalla fabbrica.
 3. Le ampiezze della benna sono inferiori rispetto al raggio di ribaltamento della benna.

• **EC240C L** con **benna ad attacco diretto**, contrappeso 5 200 kg

Descrizione	Max. volume / peso benna	Braccio 6,0 m		
		Avambraccio 2,5 m	Avambraccio 2,97 m	Avambraccio 3,6 m
Benna GP 1,5 t/m ³	l / kg	1 825 / 1 550	1 650 / 1 400	1 450 / 1 225
Benna GP 1,8 t/m ³	l / kg	1 600 / 1 375	1 450 / 1 250	1 300 / 1 100
Benna HD 1,8 t/m ³	l / kg	1 525 / 1 525	1 375 / 1 375	1 225 / 1 225
Benna HD 2,0 t/m ³	l / kg	1 425 / 1 425	1 300 / 1 300	1 150 / 1 150

• **EC240C L** con **benna ad attacco rapido S**, contrappeso 5 200 kg

Descrizione	Max. volume / peso benna	Braccio 6,0 m		
		Avambraccio 2,5 m	Avambraccio 2,97 m	Avambraccio 3,6 m
Benna GP 1,5 t/m ³	l / kg	1 700 / 1 450	1 525 / 1 300	1 325 / 1 125
Benna GP 1,8 t/m ³	l / kg	1 500 / 1 275	1 350 / 1 150	1 175 / 1 000
Benna HD 1,8 t/m ³	l / kg	1 425 / 1 425	1 275 / 1 275	1 125 / 1 125
Benna HD 2,0 t/m ³	l / kg	1 325 / 1 325	1 200 / 1 200	1 050 / 1 050

• **EC240C L** con **benna ad attacco rapido a U**, contrappeso 5 200 kg

Descrizione	Max. volume / peso benna	Braccio 6,0 m		
		Avambraccio 2,5 m	Avambraccio 2,97 m	Avambraccio 3,6 m
Benna GP 1,5 t/m ³	l / kg	1 600 / 1 375	1 450 / 1 225	1 250 / 1 050
Benna GP 1,8 t/m ³	l / kg	1 425 / 1 200	1 275 / 1 075	1 100 / 925
Benna HD 1,8 t/m ³	l / kg	1 350 / 1 350	1 200 / 1 200	1 050 / 1 050
Benna HD 2,0 t/m ³	l / kg	1 250 / 1 250	1 125 / 1 125	975 / 975

• **EC240C NL** con **benna ad attacco diretto**, contrappeso 5 200 kg

Descrizione	Max. volume / peso benna	Braccio 6,0 m		
		Avambraccio 2,5 m	Avambraccio 2,97 m	Avambraccio 3,6 m
Benna GP 1,5 t/m ³	l / kg	1 675 / 1 425	1 550 / 1 325	1 425 / 1 225
Benna GP 1,8 t/m ³	l / kg	1 475 / 1 250	1 375 / 1 175	1 275 / 1 075
Benna HD 1,8 t/m ³	l / kg	1 400 / 1 400	1 300 / 1 300	1 200 / 1 200
Benna HD 2,0 t/m ³	l / kg	1 300 / 1 300	1 225 / 1 225	1 125 / 1 125

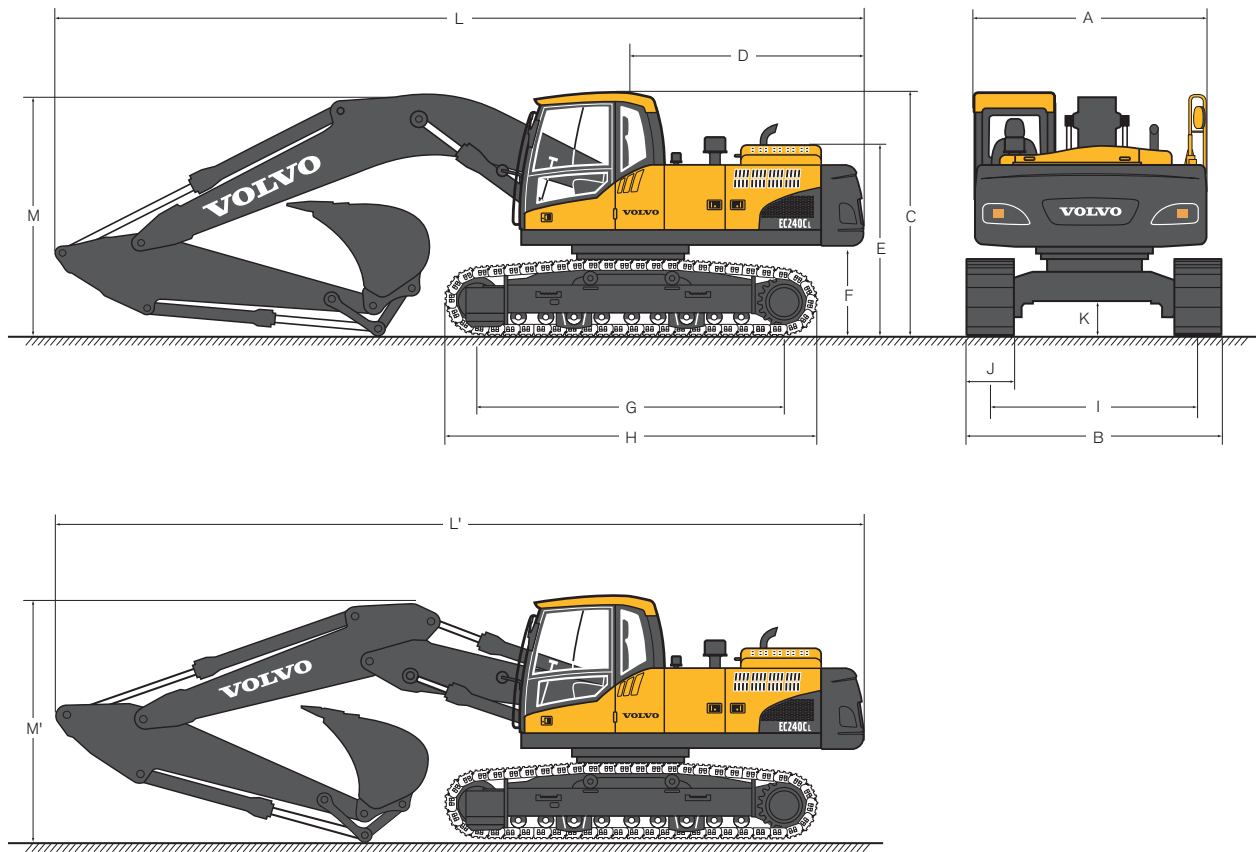
• **EC240C NL** con **benna ad attacco rapido S**, contrappeso 5 200 kg

Descrizione	Max. volume / peso benna	Braccio 6,0 m		
		Avambraccio 2,5 m	Avambraccio 2,97 m	Avambraccio 3,6 m
Benna GP 1,5 t/m ³	l / kg	1 550 / 1 325	1 450 / 1 225	1 325 / 1 125
Benna GP 1,8 t/m ³	l / kg	1 375 / 1 175	1 275 / 1 075	1 175 / 1 000
Benna HD 1,8 t/m ³	l / kg	1 300 / 1 300	1 200 / 1 200	1 100 / 1 100
Benna HD 2,0 t/m ³	l / kg	1 200 / 1 200	1 125 / 1 125	1 025 / 1 025

• **EC240C NL** con **benna ad attacco rapido a U**, contrappeso 5 200 kg

Descrizione	Max. volume / peso benna	Braccio 6,0 m		
		Avambraccio 2,5 m	Avambraccio 2,97 m	Avambraccio 3,6 m
Benna GP 1,5 t/m ³	l / kg	1 325 / 1 125	1 200 / 1 025	1 075 / 925
Benna GP 1,8 t/m ³	l / kg	1 175 / 1 000	1 075 / 900	950 / 800
Benna HD 1,8 t/m ³	l / kg	1 100 / 1 100	1 025 / 1 025	900 / 900
Benna HD 2,0 t/m ³	l / kg	1 025 / 1 025	950 / 950	850 / 850

Dimensioni



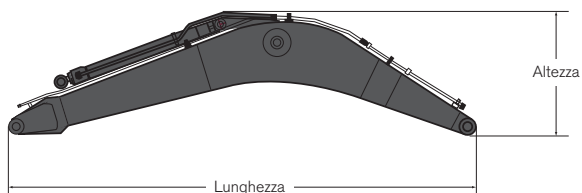
Descrizione		EC240C L		
		Braccio 6,0 m		
		Avambraccio 2,5 m	Avambraccio 2,97 m	Avambraccio 3,6 m
A. Larghezza complessiva della struttura superiore	mm	2 890	2 890	2 890
B. Larghezza complessiva	mm	3 190	3 190	3 190
C. Altezza complessiva cabina	mm	2 990	2 990	2 990
D. Raggio di rotazione posteriore	mm	2 960	2 960	2 960
E. Altezza complessiva cofano motore	mm	2 370	2 370	2 370
F. Luce libera dal cingolo contrappeso *	mm	1 080	1 080	1 080
G. Lunghezza telaio laterale	mm	3 850	3 850	3 850
H. Passo	mm	4 650	4 650	4 650
I. Carreggiata	mm	2 590	2 590	2 590
J. Larghezza suole	mm	600	600	600
K. Min. luce da terra *	mm	470	470	470
L. Lunghezza complessiva	mm	10 220	10 130	10 195
L'. Lunghezza complessiva	mm	10 170	10 130	10 135
M. Altezza complessiva del braccio	mm	3 220	3 040	3 220
M'. Altezza complessiva del braccio	mm	3 240	3 160	3 380

* Senza suole

Descrizione		EC240C NL			EC240C LR
		Braccio 6,0 m			Braccio 10,2 m
		Avambraccio 2,5 m	Avambraccio 2,97 m	Avambraccio 3,6 m	Avambraccio 7,85 m
A. Larghezza complessiva della struttura superiore	mm	2 890	2 890	2 890	2 890
B. Larghezza complessiva	mm	2 990	2 990	2 990	3 390
C. Altezza complessiva cabina	mm	2 990	2 990	2 990	2 990
D. Raggio di rotazione posteriore	mm	2 960	2 960	2 960	3 000
E. Altezza complessiva cofano motore	mm	2 370	2 370	2 370	2 370
F. Luce libera dal cingolo contrappeso *	mm	1 080	1 080	1 080	1 080
G. Lunghezza telaio laterale	mm	3 850	3 850	3 850	3 850
H. Passo	mm	4 650	4 650	4 650	4 650
I. Carreggiata	mm	2 390	2 390	2 390	2 590
J. Larghezza soole	mm	600	600	600	800
K. Min. luce da terra *	mm	470	470	470	480
L. Lunghezza complessiva	mm	10 220	10 130	10 195	14 390
L'. Lunghezza complessiva	mm	10 170	10 130	10 135	-
M. Altezza complessiva del braccio	mm	3 220	3 040	3 220	3 170
M'. Altezza complessiva del braccio	mm	3 240	3 160	3 380	-

* Senza soole

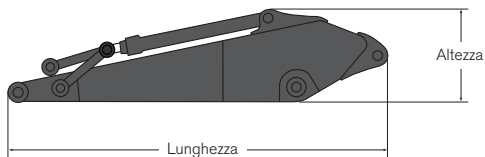
• Braccio



Descrizione		6,0 m	6,0 m HD	5,95 m 2 pezzi	10,2 m
Lunghezza	mm	6 210	6 210	6 160	10 410
Altezza	mm	1 630	1 630	1 510	1 550
Larghezza	mm	730	730	730	730
Peso	kg	2 040	2 170	2 420	2 830

* Compreso cilindro del avambraccio, condotta e perno

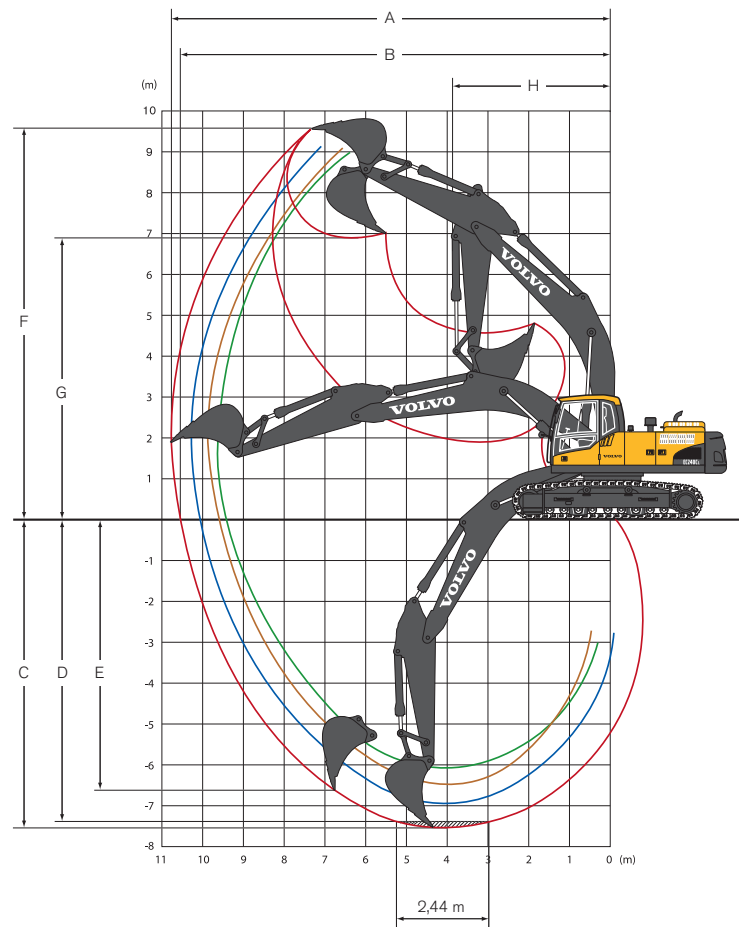
• Avambraccio



Descrizione		2,5 m	2,97 m	2,97 m HD	3,6 m	7,85 m
Lunghezza	mm	3 590	4 060	4 060	4 730	8 970
Altezza	mm	930	920	920	920	1 145
Larghezza	mm	480	480	480	480	380
Peso	kg	1 235	1 220	1 300	1 300	1 520

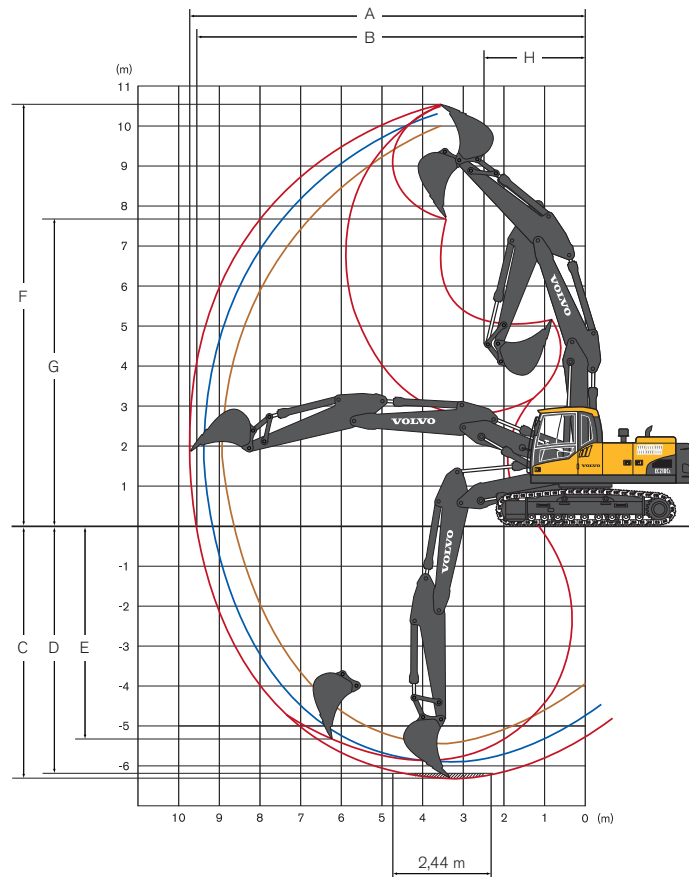
* Compreso cilindro benna, condotta e perno

Possibilità di lavoro & forza di scavo



Macchina con benna ad attacco diretto		Braccio 6,0 m		
		Avambraccio 2,5 m	Avambraccio 2,97 m	Avambraccio 3,6 m
A. Max. sbraccio	mm	9 880	10 260	10 730
B. Max. sbraccio al suolo	mm	9 690	10 080	10 560
C. Max. profondità di scavo	mm	6 500	6 980	7 600
D. Max. profondità di scavo (2,44 m livello)	mm	6 280	6 740	7 380
E. Max. profondità di scavo verticale	mm	5 730	5 970	6 720
F. Max. altezza di scavo	mm	9 620	9 690	9 660
G. Max. altezza di ribaltamento	mm	6 700	6 800	6 820
H. Min. raggio di rotazione anteriore	mm	3 910	3 890	3 890

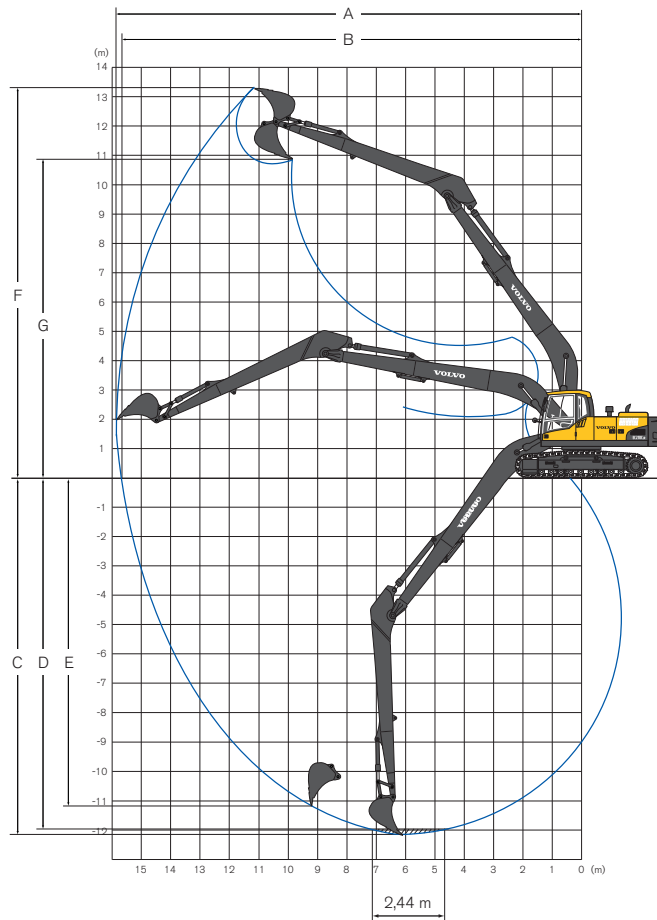
Forze di scavo con benna ad attacco diretto			Braccio 6,0 m		
			Avambraccio 2,5 m	Avambraccio 2,97 m	Avambraccio 3,6 m
Raggio benna		mm	1 540	1 540	1 540
Forza di strappo - benna (Normale/Power boost)	SAE J1179	kN	143,2 / 156,9	143,2 / 156,9	143,2 / 156,9
	ISO 6015	kN	160,8 / 175,5	160,8 / 175,5	160,8 / 175,5
Forza di strappo - avambraccio (Normale/Power boost)	SAE J1179	kN	125,2 / 137,0	108,8 / 118,7	97,1 / 105,9
	ISO 6015	kN	129,0 / 141,1	111,1 / 121,6	99,0 / 108,2
Angolo di rotazione, benna		gradi (deg.)	177	177	177



Macchina con benna ad attacco diretto		Braccio 5,95 m a 2 pezzi		
		Avambraccio 2,5 m	Avambraccio 2,97 m	Avambraccio 3,6 m
A. Max. sbraccio	mm	9 890	10 290	10 780
B. Max. sbraccio al suolo	mm	9 710	10 110	10 610
C. Max. profondità di scavo	mm	6 040	6 480	7 050
D. Max. profondità di scavo (2,44 m livello)	mm	5 930	6 380	6 950
E. Max. profondità di scavo verticale	mm	5 110	5 590	6 020
F. Max. altezza di scavo	mm	11 080	11 340	11 580
G. Max. altezza di ribaltamento	mm	8 010	8 270	8 530
H. Min. raggio di rotazione anteriore	mm	2 790	2 550	2 720

Forze di scavo con benna ad attacco diretto			Braccio 5,95 m a 2 pezzi		
			Avambraccio 2,5 m	Avambraccio 2,97 m	Avambraccio 3,6 m
Raggio benna		mm	1 540	1 540	1 540
Forza di strappo - benna (Normale/Power boost)	SAE J1179	kN	143,2 / 156,9	143,2 / 156,9	143,2 / 156,9
	ISO 6015	kN	160,8 / 175,5	160,8 / 175,5	160,8 / 175,5
Forza di strappo - avambraccio (Normale/Power boost)	SAE J1179	kN	125,2 / 137,0	108,8 / 118,7	97,1 / 105,9
	ISO 6015	kN	129,0 / 141,1	111,1 / 121,6	99,0 / 108,2
Angolo di rotazione, benna		gradi (deg.)	177	177	177

Possibilità di lavoro & forza di scavo



Macchina con benna ad attacco diretto		Braccio 10,2 m	
		Avambraccio 7,85 m	
A. Max. sbraccio	mm	18 307	
B. Max. sbraccio al suolo	mm	18 207	
C. Max. profondità di scavo	mm	14 347	
D. Max. profondità di scavo (2,44 m livello)	mm	14 233	
E. Max. profondità di scavo verticale	mm	12 783	
F. Max. altezza di scavo	mm	14 891	
G. Max. altezza di ribaltamento	mm	12 579	



















Forze di scavo con benna ad attacco diretto			Braccio 10,2 m	
			Avambraccio 7,85 m	
Raggio benna		mm	1 250	
Forza di strappo - benna (Normale/Power boost)	SAE J1179	kN	68,6	
	ISO 6015	kN	77,8	
Forza di strappo - avambraccio (Normale/Power boost)	SAE J1179	kN	44,1	
	ISO 6015	kN	44,7	
Angolo di rotazione, benna		gradi (deg.)	179	

Capacità di sollevamento

All'estremità dell'avambraccio senza benna.

Per la capacità di sollevamento, benna compresa, è sufficiente sottrarre dai seguenti valori il peso attuale della benna ad attacco diretto o della benna ad attacco rapido.

• EC240C LR

 Attraverso il sottocarro  Lungo il sottocarro	Gancio di sollevamento collegato al livello del suolo	4,5 m		6,0 m		7,5 m		9,0 m		10,5 m		12,0 m		13,5 m		Max. sbraccio							
																		Max. mm					
Braccio 10,2 m + Avambraccio 7,85 m + Impronta 800 mm + Contrappeso 6 500 kg	13,5 m kg																*930	*930	12 440				
	12,0 m kg																*1 020	*1 020	*870	*870	13 700		
	10,5 m kg																*1 550	*1 550	*840	*840	14 700		
	9,0 m kg																*1 870	*1 870	*820	*820	15 490		
	7,5 m kg																*2 140	*2 140	*2 110	*2 110	*820	*820	16 100
	6,0 m kg																*2 310	*2 310	*2 220	2 220	*830	*830	16 550
	4,5 m kg																*2 510	*2 510	*2 360	2 110	*860	*860	16 850
	3,0 m kg	*6 930	*6 930	*5 020	*5 020	*4 020	*4 020	*3 420	*3 420	*3 020	*3 020	*2 700	*2 700	*2 510	*2 510	*2 360	2 110	*860	*860	*890	*890	17 020	
	1,5 m kg	*5 130	*5 130	*6 130	*6 130	*4 710	4 700	*3 880	3 620	*3 340	2 870	*2 960	2 310	*2 690	1 880	*940	*940	*940	*940	*1 010	*1 010	16 940	
	0 m kg	*3 500	*3 500	*7 020	5 670	*5 320	4 250	*4 300	3 320	*3 640	2 660	*3 190	2 160	*2 860	1 770	*1 010	*1 010	*1 010	*1 010	*1 100	*1 100	16 710	
	-1,5 m kg	*3 380	*3 380	*6 290	5 240	*5 780	3 920	*4 650	3 080	*3 900	2 480	3 310	2 030	2 770	1 680	*1 100	*1 100	*1 100	*1 100	*1 170	*1 170	16 330	
	-3,0 m kg	*3 700	*3 700	*5 990	5 000	*6 100	3 710	4 790	2 910	3 870	2 350	3 200	1 930	2 700	1 610	*1 220	*1 220	*1 220	*1 220	*1 170	*1 170	16 330	
	-4,5 m kg	*4 220	*4 220	*6 270	4 900	6 050	3 600	4 680	2 800	3 780	2 260	3 130	1 870	2 650	1 560	*1 380	*1 380	*1 380	*1 380	*1 220	*1 220	15 790	
	-6,0 m kg	*4 880	*4 880	*6 890	4 890	6 010	3 560	4 630	2 760	3 730	2 220	3 100	1 830	2 630	1 540	*1 610	*1 610	*1 610	*1 610	*1 320	*1 320	15 090	
	-7,5 m kg	*5 670	*5 670	*7 740	4 960	6 040	3 580	4 640	2 760	3 730	2 220	3 110	1 840	2 650	1 570	*1 950	*1 950	*1 950	*1 950	*1 470	*1 470	14 190	
-9,0 m kg	*6 620	*6 620	*7 280	5 100	*5 840	3 670	4 700	2 820	3 790	2 270	3 160	1 900							*2 500	*2 500	1 700	13 060	
-10,5 m kg	*7 790	*7 790	*6 570	5 300	*5 310	3 820	*4 380	2 940	*3 630	2 390									*3 110	*3 110	2 090	11 630	
-12,0 m kg	*6 940	*6 940	*5 490	*5 490	*4 460	4 050	*3 610	3 150											*3 210	*3 210	2 830	9 760	

- Note:
1. Macchina in "Fine Mode-F" (Power Boost) per capacità di sollevamento.
 2. I carichi di cui sopra sono conformi agli standard SAE J1097 e ISO 10567 sulle Capacità di Sollevamento degli Escavatori Idraulici.
 3. I carichi stimati non superano l'87% della capacità di sollevamento idraulico o il 75% della capacità di ribaltamento.
 4. I carichi stimati indicati con asterisco (*) sono limitati dalla capacità idraulica piuttosto che dal carico di ribaltamento.

ATTREZZATURA STANDARD

Motore

Motore diesel a 4 tempi sovralimentato con raffreddamento ad acqua, iniezione diretta e intercooler conforme ai requisiti della normativa EU Stage IIIA
Filtro aria a 3 stadi con indicatori e prefiltro
Riscaldatore aria in aspirazione
Spegnimento elettrico motore
Filtro carburante e separatore acqua
Pompa riempimento carburante: 50 l/min, con blocco automatico
Alternatore, 80 A

Impianto di controllo elettrico/elettronico

Contronic
– Sistema di controllo avanzato
– Sistema di autodiagnostica
Indicazione stato della macchina
Velocità motore che rileva il controllo della potenza
Sistema di ritorno al minimo automatico
Power boost a pulsante
Funzione di sicurezza stop/avvio
Monitor LCD a colori regolabile
Comando principale per disconnessione elettrica
Circuito di prevenzione riaccensione motore
Luci alogene ad elevata capacità:
– 2 montate sul telaio
– 2 montate sul braccio
Batterie, 2 x 12 V / 200 Ah
Avviamento motore, 24 V / 5,5 kW

Impianto idraulico

Valvola anticaduta: braccio
Dispositivo di allarme per sovraccarico
Sensore automatico impianto idraulico

– Sistema di sommatoria
– Priorità braccio
– Priorità avambraccio
– Priorità di rotazione
Valvole di rigenerazione braccio e avambraccio
Valvole antishock sulla rotazione
Valvole di tenuta braccio e avambraccio
Sistema di filtraggio multistadio
Fine corsa ammortizzati sui cilindri
Guarnizioni antinquamento cilindri
Valvola idraulica ausiliaria
Motori di traslazione a doppia velocità automatica
Olio idraulico, ISO VG 46

Sovrastruttura

Accesso con corrimano
Contrappeso a tutta altezza:
– L: 5 200 kg
– NL: 5 200 kg
– LR: 6 500 kg
Area portattrezzi
Piastrine antiscivolo in metallo punzonato
Carter (heavy-duty 4,5 mm)

Cabina e interno

Sedile in tessuto riscaldato e con sospensione ad aria
Joystick di comando con 4 pulsanti ciascuno
Riscaldamento e impianto di condizionamento, automatici
Montanti cabina ad ammortamento idraulico
Sedile operatore regolabile e consolle comando del joystick
Antenna flessibile
Leva idraulica chiusura di sicurezza

La cabina, insonorizzata in tutte le stagioni, comprende:
– Posacenere
– Porta tazza (x3)
– Accendino
– Sicura porta
– Vetro sfumato
– Tappetino pavimento
– Clacson
– Ampio vano portaoggetti
– Vetro frontale sollevabile
– Parabrezza inferiore rimovibile
– Cintura di sicurezza
– Vetro di sicurezza
– Parasole anteriore, superiore e posteriore
– Parapioggia
– Tergicristallo con dispositivo a intermittenza
Predisposizione assemblaggio kit antivandalismo
Chiave principale

Sottocarro

Regolatori tensione carro
Catenaria ingrassata e sigillata
Guide cingoli
Carter inferiore (heavy-duty 10 mm)

Passo

Passo da 600 mm con tripla costola

Attrezzatura da scavo

Braccio: 6,0 m monoblocco
Avambraccio: 2,97 m
Lubrificazione centralizzata

Manutenzione

Kit attrezzi, manutenzione giornaliera

ATTREZZATURE OPTIONAL

Motore

Blocco riscaldamento: 120 V, 240 V
Prefiltro a bagno d'olio
Preriscaldatore a gasolio per liquido di raffreddamento
Separatore acqua con riscaldatore

Impianto elettrico

Luci extra:
– 3 montate in cabina
– 1 montata sul contrappeso
Allarme corsa
Sistema antifurto
Lampeggiante

Impianto idraulico

Valvola anticaduta: avambraccio
Funzione braccio flottante
Tubatura idraulica:
– Pinza & martello, flusso a 1 e 2 pompe
– Filtro di ritorno aggiuntivo

– Inclinabile & rotante
– Pinza
– Linea perdita olio (drenaggio)
– Tubatura attacco rapido
Attacco rapido idraulico Volvo, dimensione S1, S2
Olio idraulico, ISO VG 32
Olio idraulico, ISO VG 68
Olio idraulico, biodegradabile 32
Olio idraulico, biodegradabile 46

Cabina e interno

Sedile in tessuto
Sedile in tessuto con riscaldamento
Comando joystick con leve semilunghe
Comando joystick con controllo proporzionale
Falling object guard (FOG)
– Montata sul telaio
– Montata sulla cabina
Struttura falling object protective structure (FOPS) sulla cabina

Parasole per vetro anteriore
Protezione luce solare, tettuccio (acciaio)
Tergicristallo inferiore con comando a intermittenza
Kit antivandalismo
Chiave specifica
Telecamera posteriore

Sottocarro

Guida cingoli integrale

Attrezzatura da scavo

Braccio: 5,95 m 2 pezzi
10,2 m sbraccio lungo
Avambraccio: 2,5 m
2,97 m heavy-duty
3,6 m
7,85 m sbraccio lungo

Servizio

Kit attrezzi, a scala intera

NOTE



Volvo Construction Equipment è diversa. Progettata, costruita e supportata in modo diverso. Questa differenza deriva da un'eredità ingegneristica di oltre 170 anni. Un'eredità che consiste nel mettere al primo posto le persone che effettivamente usano le macchine e nel renderle più sicure, più comode e più produttive. Per quanto riguarda l'ambiente condividiamo gli stessi valori. Il risultato di questo pensiero consiste in una gamma crescente di macchine e un network di supporto globale con l'obiettivo di aiutarvi a fare di più. Gli utenti di tutto il mondo sono orgogliosi di usare Volvo. E noi siamo orgogliosi di ciò che in Volvo fa la differenza: **More care. Built in.**



Non tutti i prodotti sono disponibili su tutti i mercati. In linea con la nostra politica di continuo sviluppo ci riserviamo il diritto di modificare specifiche e dettagli senza alcun preavviso. Le illustrazioni non si riferiscono necessariamente alla versione standard della macchina.

VOLVO

Construction Equipment
www.volvo.com

Ref. No. 35 A 100 3308
Printed in Sweden 2007.07-1,0
Volvo, Seoul

Italian
EXC