

25,3 – 26,2 t, 170 hp

PELLE HYDRAULIQUE VOLVO

EC240C



MORE CARE. BUILT IN.



VOLVO- UN PARTENAIRE SUR QUI COMPTER.

La plupart du temps, vous êtes seul aux commandes de votre machine, mais avec la elle EC240C, vous ne l'êtes jamais vraiment. Vous travaillez avec une partenaire sur laquelle vous pouvez compter, avec le support de votre concessionnaire Volvo et tout ce qui va avec le nom de Volvo. Ce qui veut dire fiabilité, qualité et capacité de travailler avec la même ténacité pour vous permettre d'engranger des bénéfices pour mériter votre confiance. La Volvo EC240C, c'est aussi un rapport consommation-efficacité inégalé, un confort de conduite haut de gamme et une sécurité légendaire. Votre nouvelle partenaire vous ouvrira les chantiers intéressants, car elle est aussi efficace pour le décapage de terre et le remblayage que pour la construction de routes, la pose de canalisations et bien plus encore.

Votre partenaire au plan mondial tout comme local

Depuis 1927, Volvo a acquis à l'échelon mondial la réputation de proposer à ses clients des solutions d'ensemble. Les valeurs phares de Volvo sont la qualité, la sécurité et la préservation de l'environnement. La gamme Volvo de machines pour le BTP est par ailleurs complétée par un choix étendu de produits plus spécialement destinés aux transports, tels que les bus et les camions. Cette expérience mondiale a permis de développer des moteurs qui sont les plus économes dans leur catégorie. Cette tradition se perpétue avec les pelles hydrauliques Volvo série C – conçues et réalisées dans le strict respect des normes qui en garantissent la fiabilité.

Une qualité qui se traduit en endurance

Qualité. C'est ce que vous êtes en droit d'attendre de Volvo, et c'est aussi ce que vous trouverez jusque dans le plus petit détail de la Volvo EC240C. Faites l'expérience de la différence Volvo, depuis l'aménagement ergonomique de la cabine jusqu'aux volets d'accès renforcés et au châssis porteur construits pour durer.

Si vous avez eu l'occasion de piloter une chargeuse sur pneus, un tombereau articulé ou n'importe lequel des autres équipements de la gamme Volvo, vous savez alors que la marque Volvo est votre meilleure alliée en matière de productivité, de confort et de sécurité. Vous pouvez faire confiance à la pelle hydraulique Volvo EC240C – jour après jour.

Robustesse, sécurité, longévité

La flèche et le balancier largement éprouvés de la Volvo EC240C sont conçus pour résister aux contraintes les plus élevées. Ils sont réalisés et testés pour fournir un maximum de puissance jour après jour. Faites confiance à Volvo pour développer vos activités et gagner plus. La portée maximum est de 10,3 m et la profondeur de creusement peut atteindre 7,0 m.

Un rapport consommation-efficacité inégalé qui vous donnera une place à part

L'un des meilleurs moyens de réduire les coûts et d'augmenter les bénéfices est de parvenir au meilleur rapport consommation-efficacité – comme cela est le cas avec la EC240C, qui sait véritablement tirer le maximum de chaque goutte de carburant. Volvo : la meilleure option en matière d'économie de carburant.

Notre expérience à votre service

La pelle hydraulique Volvo EC240C est exactement faite pour votre application. Qu'il s'agisse de charger rapidement des tombereaux de 25 tonnes, de décapier ou de remblayer, ou de construire des routes, la Volvo EC240C est toujours partante.

L'innovation en matière de confort

Volvo a la réputation d'innover en matière de confort, afin d'aider les utilisateurs de ses machines à en faire plus en se fatiguant moins. La EC240C renforce encore cette réputation, en proposant un environnement de travail encore plus spacieux et ergonomique. La visibilité est encore meilleure. La conception du siège, la surface de plancher et l'accessibilité des commandes sont également améliorées.



• Volvo : sous le signe de la confiance et de la qualité.



• Une flèche et un balancier renforcés permettent de travailler dans les meilleures conditions.



• Portée et capacité de levage idéalement calculées.



• Une machine "intelligente" permet de gagner plus.



• Le moteur Volvo haute performance fournit un couple élevé à bas régime.

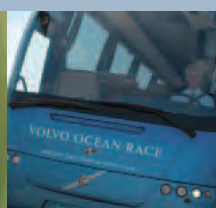
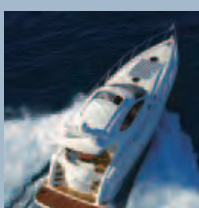
- La flèche et le balancier renforcés, permettent de prendre en charge une grande diversité de travaux.
- Une combinaison idéale de capacité, de portée et de force de cavage se traduit concrètement par des cycles rapides en creusement, chargement et levage.
- La ténacité Volvo, résultat d'une technologie avancée, vous met en mesure de réaliser de plus substantiels bénéfices.
- Le puissant moteur Volvo V-ACT allie des performances élevées à une économie de carburant sans égale dans l'industrie, grâce à un couple élevé à bas régime.

VOLVO DETIENT UNE POSITION DE LEADER EN MATIERE DE MOTEURS, AUSSI BIEN SUR TERRE ET SUR MER QUE DANS LE CIEL ET L'ESPACE

En tant que premier fabricant mondial de moteurs diesel de 9 à 18 litres, Volvo possède un savoir-faire inégalé au niveau de la conception de systèmes de propulsion dans le monde entier. Les moteurs Volvo construits pour Volvo Construction Equipment, Volvo Aero, Volvo

Bus, Volvo Penta et Volvo Trucks sont caractérisés par une productivité élevée allée à une économie de carburant sans égale. Des performances progressivement affinées, sur terre, sur mer, dans les airs et dans l'espace. Un programme soutenu de recherche et de

développement explique pourquoi tous les produits du groupe Volvo sont à l'avant-garde en terme de productivité. Alors, quand nous affirmons que nos moteurs sont largement éprouvés, vous pouvez nous croire sur parole et nous faire totalement confiance. C'est cela, la force de Volvo.



L'INNOVATION VOLVO : UN CONFORT ET UNE SÉCURITÉ POUSSÉS ENCORE PLUS LOIN.

Volvo ne cesse jamais d'innover, aussi pouvez-vous être assuré, lors des pauses comme au travail, que votre Volvo EC240C vous fournira le summum du confort et de la sécurité. Ce ne sont là que quelques-unes des caractéristiques "intelligentes" qui mettent les pelles hydrauliques Volvo en tête dans leur catégorie. La Volvo EC240C est équipée d'une cabine encore plus spacieuse. Avec un système de chauffage et de refroidissement sans équivalent sur le marché. Contrôlez absolument tout sans quitter votre siège et gardez un œil sur l'ensemble du chantier grâce à une incomparable visibilité. Le volume de travail vous oblige à travailler sans relâche. Mais cela ne fait rien, car vous êtes au volant de la Volvo EC240C.

Vous faites l'agréable expérience du confort de conduite Volvo

Et un meilleur confort permet de travailler plus longtemps et d'être plus productif. Volvo est véritablement leader en matière de confort. La cabine de la EC240C est encore plus spacieuse. Les pédales ont été déplacées en avant pour ménager plus de place pour les pieds. Le siège réglable assure un total support à l'ensemble du corps. Choisissez la position idéale pour le levier de commande, le siège et le pédalier, en avancement comme en hauteur. La cabine pressurisée, bien insonorisée, empêche le bruit d'entrer. Pour réduire les vibrations nocives, Volvo est allé au-delà de la législation émergente dans ce domaine, 1 en adoptant un système de suspension qui les limite dans une large mesure.

Ventilation haute technologie "intelligente"

La EC240C offre ce qui se fait actuellement de mieux en matière d'environnement de travail. Développement intelligent de la technologie spécifique aux automobiles, le système de régulation électronique du chauffage et de la ventilation de la EC240C vous offre un maximum de confort avec la formule la plus efficace actuellement disponible.

Sécurité

La nouvelle cabine de sécurité Volvo Care Cab, équipée d'une structure de protection de l'opérateur améliorant la sécurité. Les commandes, les pédales et les écrans de contrôle sont par ailleurs de conception ergonomique pour un maximum de fiabilité

dans la durée. Une caméra de vision arrière reliée à un écran couleur LCD, proposée en option, permet d'orienter la tourelle ou de reculer en toute sécurité.

Surfaces antidérapantes

A l'extérieur de la cabine, les marchepieds et les passerelles sont réalisés en tôle d'acier perforée antidérapante de haute qualité pour un maximum d'adhérence – y compris par temps de pluie ou verglas. Au niveau des surfaces de circulation, les boulons sont par ailleurs noyés pour éviter le risque de buter.

Une visibilité panoramique

Les grandes surfaces vitrées procurent une excellente visibilité dans toutes les directions. Volvo a su écouter les conducteurs qui réclamaient une meilleure visibilité vers le haut. Le toit ouvrant permet de voir exactement ce qui se passe lorsque le travail s'effectue en hauteur. Le pare-brise est muni de vérins à gaz pour en faciliter l'ouverture et l'emplacement judicieusement choisi des essuie-glace permet de nettoyer un maximum de surface – y compris dans les deux angles supérieurs. L'écran de contrôle couleur à cristaux liquides (LCD) d'une grande lisibilité permet le suivi en temps réel du fonctionnement de la machine.

En harmonie avec l'environnement

La machine est recyclable à plus de 95%. Le moteur Volvo de la EC240C est nettement plus silencieux, ce qui perturbe donc moins l'environnement. La peinture extérieure de la machine ne contient pas de plomb. L'un des soucis premiers de Volvo est de faire en sorte que ses machines ne perturbent ni leur entourage ni l'environnement.



• Appréciez le confort du siège avec suspension.



• Ecran de contrôle LCD et commandes judicieusement disposés.



• Plus grand espace au plancher et pédales de conception ergonomique.



• Capacité de chauffage et de refroidissement maximum, avec 14 bouches d'air.

- Des vitres de grandes dimensions et l'absence d'obstacles assurent une extraordinaire visibilité panoramique, ce qui augmente d'autant la sécurité.
- Appréciez le confort du siège réglable avec suspension, d'où vous exercerez un total contrôle sur le travail que vous effectuez.
- Nouvel écran couleur LCD "intelligent", facilement lisible, et commandes judicieusement disposées.
- La toute nouvelle cabine, plus spacieuse et plus confortable, est en outre équipée de commandes ergonomiques et d'une suspension amortissant les vibrations - un double plus en utilisation quotidienne.
- Le système de chauffage et de ventilation à régulation électronique garantit une répartition optimale de l'air par 14 bouches, ainsi qu'un maximum de puissance de chauffage et de refroidissement.



ROBUSTESSE. ACCESSIBILITÉ. PRODUCTIVITÉ.

Le résultat final, c'est le travail effectué et le bénéfice que vous en retirez. C'est ce qui compte finalement. Et si vous recherchez une pelle hydraulique en mesure de vous aider à atteindre ce résultat, jour après jour, alors intéressez-vous de plus près à la Volvo EC240C, conçue pour un maximum de disponibilité au prix d'un minimum d'entretien. Une machine puissante, performante et productive pour le chargement de tombereaux. Et, le plus important, conçue pour vous permettre d'obtenir des résultats dont bénéficie en priorité votre compte en banque.

Moteur Volvo éprouvé

La EC240C a la puissance dont vous avez besoin. Faites l'expérience d'un niveau de puissance encore plus élevé avec le moteur Phase IIIA utilisant la technologie Volvo de combustion avancée, V-ACT. Avec une puissance optimisée de 125 kW (170 hp) et un couple élevé à bas régime pour un minimum de consommation.

Un système hydraulique innovant

Le système hydraulique évolué contribue à améliorer la productivité en vous permettant d'attribuer la priorité à la flèche, au balancier ou à la rotation de la tourelle en fonction des besoins. Son extrême réactivité vous permet en outre de savoir exactement ce qui se passera lorsque vous manœuvrez le levier de commande. La possibilité de régler le débit et la pression hydrauliques depuis la cabine optimise l'utilisation et les performances de l'outil/accessoire.

La meilleure formule pour rester "cool"

Le régime du ventilateur est à régulation électronique (et non pas entraîné par le moteur), avec détection automatique de la température de l'huile hydraulique et du moteur pour assurer ainsi un refroidissement toujours optimal. Le résultat est une réduction à la fois du bruit et de la consommation de carburant. Des joints toriques sont utilisés au niveau de tous les raccords hydrauliques pour plus de fiabilité. Un module de refroidissement anticorrosion en aluminium dissipe mieux la chaleur tout en ayant une durée de vie plus longue.

Une parfaite accessibilité à tous les points d'entretien

Pour vous garantir un maximum de disponibilité, l'entretien est également simplifié au maximum sur la Volvo EC240C. L'accès depuis le niveau du sol facilite et

accélère les contrôles et l'entretien. Qu'il s'agisse de vidanger l'huile, le carburant ou le contenu d'eau du séparateur, ou encore d'intervenir sur la pompe hydraulique – tout peut se faire depuis le niveau du sol. A l'intérieur de la cabine, l'écran couleur à cristaux liquides facilite l'autodiagnostic.

Un entretien quotidien mieux pensé

Tirez le maximum de rendement de chaque journée de travail grâce à la simplification de l'entretien quotidien. Le filtre à air de cabine est commodément placé à l'extérieur de celle-ci pour en faciliter le remplacement. Les fusibles sont efficacement protégés à l'intérieur d'un boîtier en acier étanche, situé derrière la cabine. Les longerons de chenilles inclinés limitent l'accumulation de boue et de débris.

Le porte-outil à accouplement rapide, un sérieux atout

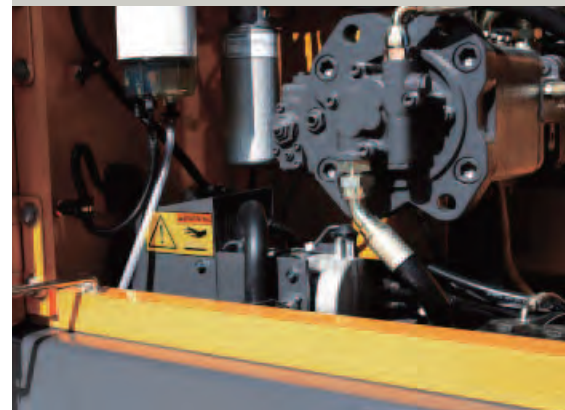
En plus du porte-outil de type S qui a largement fait ses preuves, un nouveau modèle tout aussi éprouvé est proposé en option pour faciliter les changements d'outils/accessoires. Appréciez l'avance de Volvo en termes de rapidité de mouvement du godet, de position flottante optionnelle et de choix de différents modes de travail vous permettant d'adapter votre équipement à l'application et aux conditions concernées.

L'utilisation de pièces communes à plusieurs modèles permet un gain de rentabilité

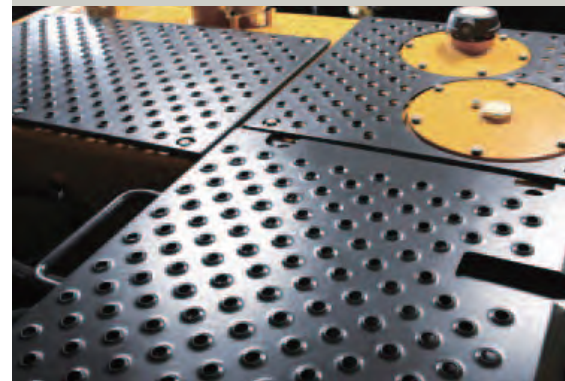
Vous ne manquerez pas d'apprécier la disponibilité des pièces de rechange, l'économie réalisée au niveau des coûts d'exploitation et le fait que plus d'une centaine de consommables s'adaptent également sur les autres machines Volvo constituant éventuellement votre parc.



• Accès facilité pour entretien, depuis le niveau du sol.



• Accès commode aux pompes hydrauliques et aux filtres.



• Marchepieds et passerelles de sécurité avec surfaces antidérapantes.



• Une qualité intégrée.

- Un entretien simplifié, depuis le niveau même du sol, de longs intervalles d'entretien et des points de graissage centralisés augmentent d'autant la disponibilité.
- Accès rapide et commode aux pompes hydrauliques et aux filtres.
- Des passerelles et autres surfaces de circulation en tôle perforée antidérapante permettent de circuler en toute sécurité.
- Un système hydraulique évolué, "intelligent", équilibre la puissance disponible fournie par le moteur et les performances hydrauliques, avec pour résultat un maximum de fluidité et de précision.
- Des conduits hydrauliques bien protégés et des points de graissage aisément accessibles concourent à améliorer la disponibilité de la machine.



L'ENDURANCE, QUALITÉ INDISPENSABLE DANS LE CONTEXTE DIFFICILE ACTUEL.

Les travaux à effectuer sont-ils moins exigeants actuellement ? La plupart des intéressés répondront que non. Chaque jour, il vous faut en faire plus avec votre machine, lever plus lourd, diversifier les tâches et travailler dans des conditions parfois extrêmes. Tout cela est très contraignant. C'est pourquoi vous avez besoin de la Volvo EC240C. Avec une flèche et un balancier renforcés. Des chenilles et un châssis porteur conçus pour durer. Un système hydraulique fiable. Une machine où la qualité Volvo est présente à tous les niveaux. Des travaux difficiles, dans des conditions qui le sont encore plus ? Allez-y. Mettez la Volvo EC240C à l'ouvrage et menez la tâche à bien.

La qualité et la valeur Volvo

La qualité Volvo est quelque chose que vous pouvez voir et ressentir. Cela va des volets d'accès et du capot moteur robustes jusqu'au châssis porteur en acier à haute limite d'élasticité, à la flèche et au balancier renforcés, en passant par le système électrique protégé. Bref, une machine conçue pour durer. Et dont la tourelle renforcée par des soudures doubles dans les angles et le support de flèche conçu pour absorber les efforts ajoutent encore à la valeur de revente.

Des chenilles qui ont fait leurs preuves

Le châssis porteur et les chenilles de la Volvo EC240C sont conçus pour un maximum de durée, de fiabilité et de stabilité. Les maillons de chenilles étanches, graissés à vie, évitent les fuites, réduisent le bruit et garantissent une longue durée de vie. Des supports de roues AV renforcés évitent toute ouverture accidentelle pouvant conduire à un déchenillage. Pour gagner en stabilité, l'empattement de la EC240C a été encore augmenté.

'Intelligente' et tenace

La Volvo EC240C n'est pas seulement tenace, elle est en même temps "intelligente", ce qui en facilite la conduite. L'ordinateur embarqué équilibre les ressources hydrauliques en fonction de la puissance disponible pour éviter toute surcharge du moteur – indépendamment de la charge imposée aux pompes ou du régime du moteur. Si cela est possible, c'est parce qu'il s'agit d'un moteur Volvo, conçu par Volvo pour fonctionner en interaction avec des composants Volvo.

Faites confiance à votre concessionnaire Volvo pour vous fournir le support technique dont vous avez besoin :

Le système CareTrack vous aide à surveiller à distance votre machine

CareTrack est un programme de surveillance optionnel par GPS conçu pour fonctionner en interaction avec le système de diagnostic de la machine. Votre concessionnaire et vous-même pouvez ainsi suivre à distance les conditions d'utilisation, la productivité, la consommation de carburant et bien plus encore. Optimisez la disponibilité grâce aux rappels concernant les visites d'entretien. Le système CareTrack localise également la machine et peut de cette manière en contrôler l'utilisation abusive. Grâce au système CareTrack, vous avez tout loisir de vous concentrer sur vos activités, tandis que l'entretien de votre machine est du ressort de votre concessionnaire Volvo.

Le système MATRIS vous fournit des comptes rendus détaillés

Le système MATRIS vous communique l'historique détaillé de la machine, des analyses de ses utilisations et divers facteurs influençant vos coûts d'exploitation. Grâce à MATRIS, les données stockées dans l'ordinateur de bord sont converties en graphiques et comptes rendus facilement compréhensibles. Vous pouvez contrôler et corriger les techniques de conduite, réduire les coûts d'entretien et augmenter la durée de vie de votre machine.

Le système PROSIS facilite les commandes de pièces

PROSIS est un catalogue sous forme de CD-ROM permettant à votre concessionnaire Volvo de commander l'ensemble des pièces dont vous avez besoin pour vos équipements Volvo CE. Votre concessionnaire vous aidera à choisir la pièce appropriée, à la commander et à assurer le suivi de votre commande.





• Maillons de chenilles étanches, graissés à vie.



• Votre confiance. Votre satisfaction.
Votre supériorité.



• Balancier protégé avec fixation de godet renforcée, en option.



• Volvo est le partenaire de votre expansion.

- Les maillons de chenilles étanches, graissés à vie, garantissent une longue durée de vie.
- Votre concessionnaire Volvo est toujours là pour vous assister, qu'il s'agisse de pièces, d'entretien ou de support technique.
- Un balancier protégé, proposé en option, muni d'une fixation de godet renforcée et de plaques en acier remplaçables aux deux extrémités, réduit à la fois l'usure et les coûts d'entretien.
- Le châssis porteur renforcé, soudé par procédé robotisé, répartit les contraintes sans perte de rigidité.
- Une plaque de protection inférieure située sous la structure en X de la tourelle assure une protection supplémentaire.

OPTIONS VOLVO. POUR GAGNER ENCORE PLUS.

Volvo représente le standard en matière de pelles hydrauliques. Et en ce qui concerne les équipements en option, ne cherchez pas plus loin que Volvo non plus. Volvo vous propose en effet un large choix d'options pour votre pelle Volvo EC240C. Choisissez les options qui vous permettront d'améliorer encore la sécurité, le confort de conduite, la productivité et l'efficacité. A vous de choisir pour pousser encore votre avantage.

Kits hydrauliques

Une gamme étendue de kits hydrauliques permet de réaliser diverses combinaisons de flèche et de balancier. Chacun de ces kits augmente les performances au maximum en fonction de la longueur et de la forme de la flèche et du balancier. Tirez le maximum de productivité des équipements rotatifs et inclinables, des cisailles et des marteaux hydrauliques. Choisissez entre les options 1 ou 2 pompes pour optimiser les performances de votre machine.

Kit porte-outil à verrouillage hydraulique

Le kit porte-outil Volvo à verrouillage hydraulique permet de changer commodément d'outil ou d'accessoire – sans quitter le confort et la sécurité de la cabine. Différents types de porte-outils (universel et type S) sont proposés pour le montage de godets ou autres équipements aussi bien nouveaux que déjà existants.

Leviers de type "joystick" – à commande de circuit auxiliaire proportionnelle

Ces leviers, qui n'exigent qu'un minimum d'effort, permettent des manœuvres de précision dans les meilleures conditions de confort, d'efficacité et de productivité. Des leviers de commande avec commutateurs de circuit auxiliaire à commande proportionnelle sont également proposés.

Sièges conducteur

Volvo propose un large choix de sièges ergonomiques spécialement conçus pour offrir au conducteur confort et protection. Tous les sièges, jusqu'aux modèles les plus sophistiqués à suspension pneumatique, maintiennent parfaitement le corps et sont réglables en fonction des désirs du conducteur.

Structures de protection FOG et FOPS

Pour améliorer encore la sécurité, les structures de protection homologuées (Falling Object Guard) et FOPS (Falling Object Protective Structure) vous apportent la tranquillité d'esprit dans les environnements difficiles tels que les carrières et les chantiers de démolition. La grille constituant la partie avant de la

structure FOG est relevable et munie d'un vérin à gaz pour faciliter le nettoyage du pare-brise. Deux versions de structure FOG sont proposées, pour montage sur la cabine ou le châssis respectivement.

Pédale de translation en ligne droite

Une pédale, actionnée avec le pied gauche, permet de commander en même temps les deux moteurs de translation, ce qui est pratique dans certaines applications comme la pose de canalisations par exemple.

Fonction flèche flottante

La position flottante permet de maintenir la flèche à une certaine hauteur au-dessus du sol sans exercer aucune pression sur les vérins. Cela augmente la vitesse de creusement, accélère les cycles et fluidifie les opérations sur sol rocheux. La consommation de carburant et l'usure diminuent également. Une formule efficace dans des applications telles que le nivellement, la finition et les travaux de manutention avec benne preneuse.

Eclairage de travail supplémentaire

L'éclairage de travail supplémentaire augmente la visibilité, en même temps que la sécurité et la précision du travail, tout en donnant la possibilité de prolonger les heures de jour. L'ensemble comprend deux projecteurs à l'avant, un à l'arrière de la cabine et un sur le contrepoids.

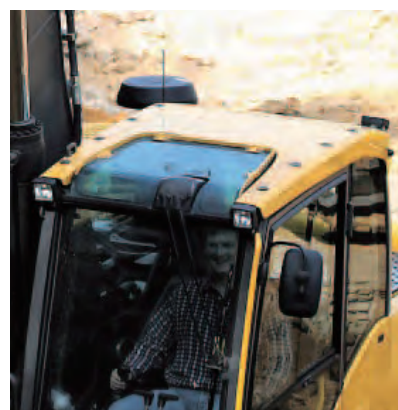
Caméra de vision arrière

Pour une meilleure sécurité sur le chantier, la caméra de vision arrière à commande manuelle permet de bien voir vers l'arrière lorsque la machine recule ou vers la droite lorsque la tourelle pivote. L'image obtenue est affichée sur l'écran couleur LCD de grande dimension incorporé à l'unité de commande I-ECU (Instrument Electronic Control Unit/Unité de commande électronique des Instruments).

Pour "personnaliser" votre pelle hydraulique en l'équipant d'options spécifiquement adaptées à votre application, il vous suffit de contacter votre concessionnaire Volvo.



OPTIONS VOLVO



Kits hydrauliques

Kit porte-outil à verrouillage hydraulique

Leviers de type "joystick" - à commande proportionnelle

Sièges conducteur

Structures de protection FOG et FOPS

Pédale de translation en ligne droite

Position flottante de flèche

Eclairage de travail supplémentaire

Caméra de vision arrière

NOTE : Certaines des options indiquées sont standard sur certains marchés et d'autres ne sont pas disponibles sur tous les marchés. Il ne s'agit par ailleurs pas d'une liste exhaustive des options proposées. Voir la fiche technique jointe.

DÉMONSTRATION INTERACTIVE. METTEZ-VOUS AUX COMMANDES.

SECURITE ENCORE MEILLEURE

- **La nouvelle cabine de sécurité Volvo Care Cab**, équipée d'une structure de protection de l'opérateur améliorant la sécurité.
- **Marchepieds et passerelles** en tôle d'acier perforée pour éviter de déraiper en cas de pluie ou de verglas.
- **Moteur à faibles émissions et faible niveau sonore.**
- **Empattement plus long** pour une meilleure stabilité.
- **Boulons noyés au niveau des surfaces de circulation sur la tourelle** pour éviter le risque de buter.
- **Peinture extérieure sans plomb** pour mieux préserver l'environnement.

RENTABILITE ENCORE MEILLEURE

- **Moteur Volvo V-ACT nouvelle génération** : puissant, de conception innovante et efficace.
- Volvo demeure en tête **dans l'industrie en matière de rapport consommation-efficacité.**
- **Système hydraulique évolué** avec fonctions prioritaires et position flottante en option.
- **Porte-outil à accouplement rapide en option** pour une encore plus grande flexibilité.

MEILLEUR CONFORT

- **Nouvelle cabine plus spacieuse et plus confortable** pour un maximum de confort de conduite dans les meilleures conditions d'ergonomie.
- **Siège de grande dimension, réglable**, fournissant au corps un soutien intégral.



- **Essuie-glace fixé à la partie supérieure du pare-brise** pour permettre une plus grande surface de nettoyage – y compris dans les angles supérieurs.
- **Amortissement des vibrations** pour réduire la fatigue du conducteur et augmenter sa productivité d'un bout à l'autre de la journée de travail.
- **Système de chauffage et de ventilation à commande électronique** pour un maximum de puissance de chauffage et de refroidissement.



DISPONIBILITE ENCORE MEILLEURE

- **Entretien simplifié, depuis le niveau du sol** pour une meilleure disponibilité.
- **Accès commode, points de graissage centralisés.**
- **Ecran de contrôle couleur à cristaux liquides d'une grande lisibilité** pour le suivi en temps réel du fonctionnement de la machine et la recherche des pannes.
- **Apprentissage simple. Conduite facile. Aucune difficulté à en faire plus.**

QUALITE ENCORE MEILLEURE

- **Châssis porteur renforcé** capable de résister aux contraintes répétitives.
- **Flèche et balancier renforcés, constitués de composants éprouvés** pour un maximum de résistance dans toutes les situations.
- **Tourelle renforcée** avec doubles soudures dans les angles.
- **Maillons de chenilles étanches, graissés à vie**, pour éviter les fuites et garantir une longue durée de vie.

CARACTÉRISTIQUES

Moteur

La dernière génération de moteurs diesel Volvo utilise la technologie Volvo de combustion avancée (V-ACT) pour réduire les émissions et garantir un maximum de performances et d'économie de carburant. Ces moteurs, conformes aux normes européennes Phase IIIA, sont équipés d'injecteurs haute pression, d'un turbocompresseur et d'un refroidisseur air-air pour l'air de suralimentation, ainsi que d'un système de gestion électronique conçu pour optimiser les performances.

Moteur	Volvo D7E EBE3
Puissance maxi à	30 r/s (1 800 r/min)
Net (ISO 9249, SAE J1349)	125 kW (170 hp)
Brut (SAE J1995)	138 kW (187 hp)
Couple maxi à 1 800 r/min	870 Nm
Nombre de cylindres	6
Cylindrée	7,14 l
Alésage	108 mm
Course	130 mm

Système électrique

Système électrique de grande capacité, efficacement protégé. Des connecteurs étanches à double verrouillage garantissent une absence totale de corrosion au niveau des connexions des câbles. Les relais principaux et les électrovalves sont protégés des dommages mécaniques. Interrupteur général en standard.

Tension	24 V
Batteries	2 x 12 V
Capacité des batteries	200 Ah
Alternateur	28 V / 80 A

Contenances

Réservoir de carburant	470 l
Système hydraulique, total	320 l
Réservoir hydraulique	195 l
Huile moteur	30 l
Liquide de refroidissement moteur	36 l
Réducteur d'orientation	12 l
Réducteur de translation	2 x 5,2 l

Système d'orientation

Le système d'orientation comprend un moteur à pistons axiaux entraînant un réducteur planétaire pour fournir un couple maximum. Frein de rotation automatique et valve antirebond en standard.

Vitesse de rotation maxi	11,4 r/min
Couple de rotation maxi	85,6 kNm

Entraînement

Chacune des chenilles est entraînée par un moteur à 2 vitesses à commande automatique. Les freins de chenilles sont du type multidisques, à serrage par ressort et desserrage hydraulique. Le moteur de translation, le frein et les réducteurs planétaires sont efficacement protégés à l'intérieur du longeron de chenille.

Force de traction maxi	209 kN
Vitesse de translation maxi	3,2/5,5 km/h
Capacité de gravissement de pentes	35°

Châssis porteur

Le châssis porteur est constitué d'une robuste structure en X. Maillons de chenilles graissés sous carter étanche en standard.

Tuiles de chenilles	2 x 51
Pas de la chaîne	190 mm
Largeur de tuile, triple arête	600/700/800/900 mm
Largeur de tuile, double arête	700 mm
Galets inférieurs	2 x 9
Galets supérieurs	2 x 2

Système hydraulique

Le système hydraulique, "commandes de modes de travail intégrées" de charge, est conçu pour un maximum de productivité, une grande capacité de creusement, une précision élevée et une excellente économie de carburant. Le système de cumul, avec fonctions prioritaires : flèche, balancier et orientation, joint à une recirculation de l'huile vers le balancier et le godet, permet d'atteindre des performances optimales.

Le système inclut un certain nombre d'importantes fonctions :

Cumul : L'addition des débits des deux pompes hydrauliques assure des cycles rapides et une productivité élevée.

Flèche prioritaire : Cette fonction accélère la remontée lors de travaux de chargement ou de creusement à grande profondeur.

Balancier prioritaire : Cette fonction permet d'accélérer les cycles en nivellement et d'augmenter le taux de remplissage du godet en creusement.

Orientation prioritaire : Cette fonction apporte un gain de rapidité lorsque plusieurs opérations doivent être effectuées simultanément.

Recirculation : Cette fonction empêche toute cavitation et fournit le débit nécessaire pour différentes opérations simultanées, ce qui contribue à augmenter la productivité.

Surpuissance : Cette fonction augmente la force de cage et la force de levage disponibles.

Valves de maintien : Les valves de maintien de la flèche et du balancier empêchent tout affaissement de l'équipement excavateur.

Pompe principale :

Type : 2 pompes à pistons axiaux et débit variable
Débit maxi : 2 x 230 l/min

Pompe pilote :

Type : Pompe à engrenages
Débit maxi : 20 l/min

Moteurs hydrauliques :

Translation : Moteur à pistons axiaux à cylindrée variable avec frein mécanique
Orientation : Moteur à pistons axiaux à cylindrée fixe avec frein mécanique

Réglage du clapet de décharge :

Outil/accessoire	31,4/34,3 MPa
Circuit translation	34,3 MPa
Circuit orientation	26,5 MPa
Circuit pilote	3,9 MPa

Vérins hydrauliques :

Flèche monobloc	2
Alésage x course	ø135 x 1 345 mm
1ère section de flèche articulée	2
Alésage x course	ø135 x 1 345 mm
2ème section de flèche articulée	1
Alésage x course	ø160 x 1 230 mm
Balancier	1
Alésage x course	ø140 x 1 665 mm
Godet	1
Alésage x course	ø130 x 1 150 mm
Godet LR	1
Alésage x course	ø100 x 865 mm

Cabine

La nouvelle cabine de sécurité Volvo Care Cab, équipée d'une structure de protection de l'opérateur améliorant la sécurité, ainsi que l'espace intérieur, notamment pour les jambes et les pieds. Système audio commandé à distance. 3 porte-gobelets, 3 bouches d'air à grand débit. Consoles de levier réglables indépendamment.

Excellente visibilité panoramique grâce à un maximum de surfaces vitrées, un toit ouvrant transparent et une vitre latérale coulissante. Le haut du pare-brise peut être facilement escamoté sous le pavillon, tandis que la moitié inférieure peut se démonter et se ranger dans la porte. L'éclairage intérieur comprend une lampe de lecture et un plafonnier avec minuterie.

L'air, filtré et pressurisé, est distribué dans la cabine par un système de chauffage/ventilation avec 14 bouches, ce qui garantit d'excellentes performances aussi bien de dégivrage que de refroidissement et de chauffage. Une suspension avec ressorts et éléments visqueux isole le conducteur des vibrations.

Siège conducteur Deluxe réglable en hauteur, en inclinaison et en avancement, ceinture de sécurité à enrouler et système de suspension horizontal réglable antivibrations.

Un écran couleur LCD de 16,3 cm (6,4"), facilement lisible, fournit une information en temps réel sur les différentes fonctions de la machine, un diagnostic précis des anomalies éventuelles et les données nécessaires pour le réglage de divers outils ou accessoires. Cet écran peut être relié à une caméra de vision arrière (option).

Niveau de bruit :

Le niveau de bruit dans la cabine respecte la norme ISO 6396

..... LpA 71 dB(A)

Niveau de bruit extérieur conforme à la norme ISO 6395 et la directive européenne 2000/14/CE

..... LwA 103 dB(A)

Pression au sol

- **EC240C L** avec flèche de 6,0 m, balancier de 2,97 m, godet de 1 100 l (820 kg) et contrepoids de 5 200 kg

Désignation	Largeur de tuile	Poids en état de marche	Pression au sol	Largeur hors tout
Triple arête	600 mm	25 300 kg	50,0 kPa	3 190 mm
	700 mm	25 600 kg	43,4 kPa	3 290 mm
	800 mm	25 900 kg	38,4 kPa	3 390 mm
	900 mm	26 200 kg	34,5 kPa	3 490 mm
Double arête	700 mm	26 000 kg	44,0 kPa	3 290 mm

- **EC240C NL** avec flèche de 6,0 m, balancier de 2,97 m, godet de 1 100 l (820 kg) et contrepoids de 5 200 kg

Désignation	Largeur de tuile	Poids en état de marche	Pression au sol	Largeur hors tout
Triple arête	600 mm	25 200 kg	49,9 kPa	2 990 mm
	700 mm	25 500 kg	43,3 kPa	3 090 mm
	800 mm	25 800 kg	38,3 kPa	3 190 mm
	900 mm	26 100 kg	34,4 kPa	3 290 mm

- **EC240C LR** avec flèche de 10,2 m, balancier de 7,85 m, godet de 520 l (452 kg) et contrepoids de 6 500 kg

Désignation	Largeur de tuile	Poids en état de marche	Pression au sol	Largeur hors tout
Triple arête	800 mm	27 700 kg	41,1 kPa	3 390 mm

Volume de godet maxi autorisé

Note : 1. Volume de godet basé sur la norme ISO 7451, avec dôme (angle d'éboulement 1:1).

2. Les "volumes de godet maxi autorisés" sont indiqués à titre de référence uniquement, sans être forcément disponibles d'usine.

3. La largeur de godet est inférieure au rayon de pointe.

• EC240C L avec godet à montage direct et contreponds de 5 800 kg

Désignation	Volume/poids maxi de godet	Flèche de 6,0 m		
		Balancier de 2,5 m	Balancier de 2,97 m	Balancier de 3,6 m
Godet universel 1,5 t/m ³	l / kg	1 825 / 1 550	1 650 / 1 400	1 450 / 1 225
Godet universel 1,8 t/m ³	l / kg	1 600 / 1 375	1 450 / 1 250	1 300 / 1 100
Godet renforcé 1,8 t/m ³	l / kg	1 525 / 1 525	1 375 / 1 375	1 225 / 1 225
Godet renforcé 2,0 t/m ³	l / kg	1 425 / 1 425	1 300 / 1 300	1 150 / 1 150

• EC240C L avec godet à montage sur porte-outil type S et contreponds de 5 800 kg

Désignation	Volume/poids maxi de godet	Flèche de 6,0 m		
		Balancier de 2,5 m	Balancier de 2,97 m	Balancier de 3,6 m
Godet universel 1,5 t/m ³	l / kg	1 700 / 1 450	1 525 / 1 300	1 325 / 1 125
Godet universel 1,8 t/m ³	l / kg	1 500 / 1 275	1 350 / 1 150	1 175 / 1 000
Godet renforcé 1,8 t/m ³	l / kg	1 425 / 1 425	1 275 / 1 275	1 125 / 1 125
Godet renforcé 2,0 t/m ³	l / kg	1 325 / 1 325	1 200 / 1 200	1 050 / 1 050

• EC240C L avec godet à montage sur porte-outil type U et contreponds de 5 800 kg

Désignation	Volume/poids maxi de godet	Flèche de 6,0 m		
		Balancier de 2,5 m	Balancier de 2,97 m	Balancier de 3,6 m
Godet universel 1,5 t/m ³	l / kg	1 600 / 1 375	1 450 / 1 225	1 250 / 1 050
Godet universel 1,8 t/m ³	l / kg	1 425 / 1 200	1 275 / 1 075	1 100 / 925
Godet renforcé 1,8 t/m ³	l / kg	1 350 / 1 350	1 200 / 1 200	1 050 / 1 050
Godet renforcé 2,0 t/m ³	l / kg	1 250 / 1 250	1 125 / 1 125	975 / 975

• **EC240C NL** avec godet à montage direct et contrepoids de 5 800 kg

Désignation	Volume/poids maxi de godet	Flèche de 6,0 m		
		Balancier de 2,5 m	Balancier de 2,97 m	Balancier de 3,6 m
Godet universel 1,5 t/m ³	l / kg	1 675 / 1 425	1 550 / 1 325	1 425 / 1 225
Godet universel 1,8 t/m ³	l / kg	1 475 / 1 250	1 375 / 1 175	1 275 / 1 075
Godet renforcé 1,8 t/m ³	l / kg	1 400 / 1 400	1 300 / 1 300	1 200 / 1 200
Godet renforcé 2,0 t/m ³	l / kg	1 300 / 1 300	1 225 / 1 225	1 125 / 1 125

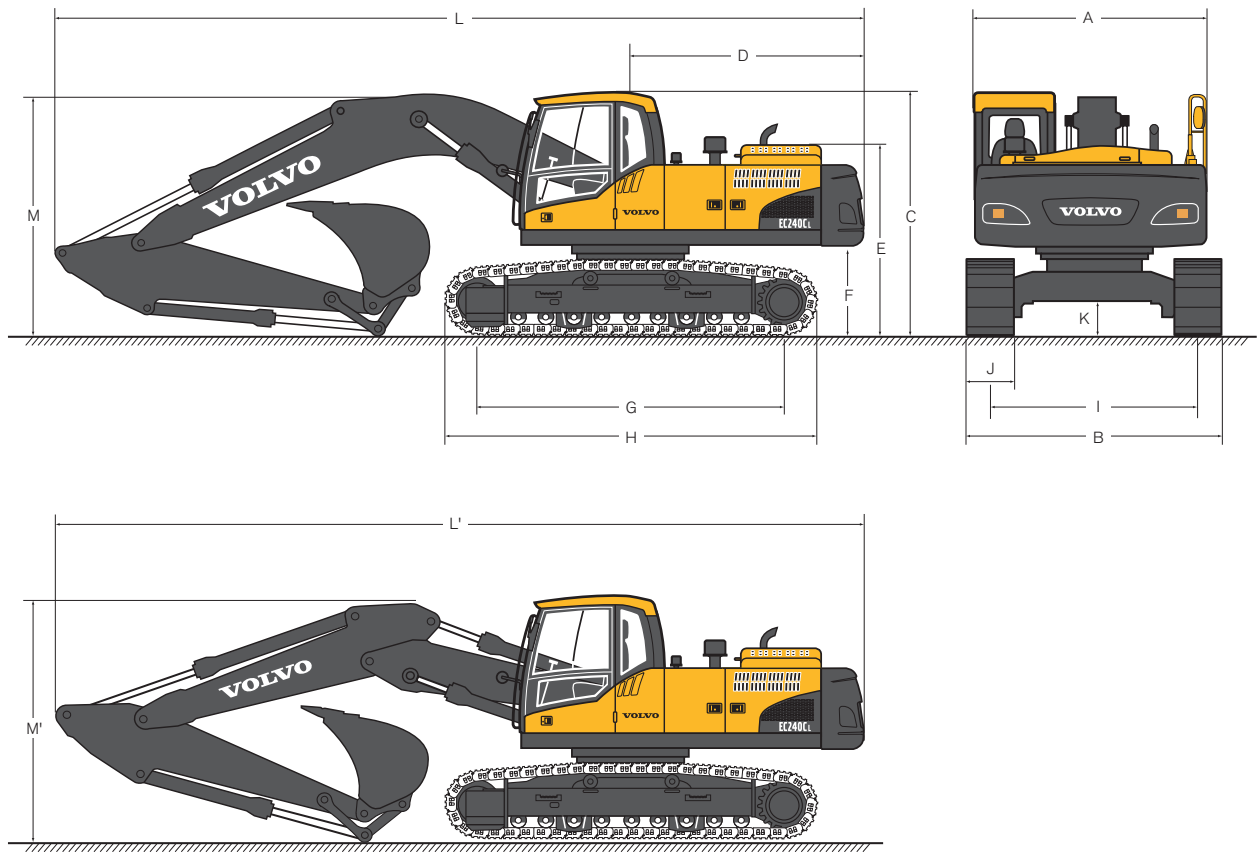
• **EC240C NL** avec godet à montage sur porte-outil type S et contrepoids de 5 800 kg

Désignation	Volume/poids maxi de godet	Flèche de 6,0 m		
		Balancier de 2,5 m	Balancier de 2,97 m	Balancier de 3,6 m
Godet universel 1,5 t/m ³	l / kg	1 550 / 1 325	1 450 / 1 225	1 325 / 1 125
Godet universel 1,8 t/m ³	l / kg	1 375 / 1 175	1 275 / 1 075	1 175 / 1 000
Godet renforcé 1,8 t/m ³	l / kg	1 300 / 1 300	1 200 / 1 200	1 100 / 1 100
Godet renforcé 2,0 t/m ³	l / kg	1 200 / 1 200	1 125 / 1 125	1 025 / 1 025

• **EC240C NL** avec godet à montage sur porte-outil type U et contrepoids de 5 800 kg

Désignation	Volume/poids maxi de godet	Flèche de 6,0 m		
		Balancier de 2,5 m	Balancier de 2,97 m	Balancier de 3,6 m
Godet universel 1,5 t/m ³	l / kg	1 325 / 1 125	1 200 / 1 025	1 075 / 925
Godet universel 1,8 t/m ³	l / kg	1 175 / 1 000	1 075 / 900	950 / 800
Godet renforcé 1,8 t/m ³	l / kg	1 100 / 1 100	1 025 / 1 025	900 / 900
Godet renforcé 2,0 t/m ³	l / kg	1 025 / 1 025	950 / 950	850 / 850

Dimensions



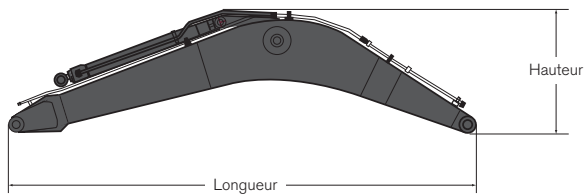
Désignation		EC240C L		
		Flèche de 6,0 m		
		Balancier de 2,5 m	Balancier de 2,97 m	Balancier de 3,6 m
A. Largeur totale de la tourelle	mm	2 890	2 890	2 890
B. Largeur hors tout	mm	3 190	3 190	3 190
C. Hauteur totale de la cabine	mm	2 990	2 990	2 990
D. Rayon de pivotement AR	mm	2 960	2 960	2 960
E. Hauteur totale du capot moteur	mm	2 370	2 370	2 370
F. Espace de dégagement du contrepoids *	mm	1 080	1 080	1 080
G. Empattement	mm	3 850	3 850	3 850
H. Longueur de chenille	mm	4 650	4 650	4 650
I. Voie	mm	2 590	2 590	2 590
J. Largeur de tuile	mm	600	600	600
K. Garde au sol mini *	mm	470	470	470
L. Longueur hors tout	mm	10 220	10 130	10 195
L'. Longueur hors tout	mm	10 170	10 130	10 135
M. Hauteur totale de la flèche	mm	3 220	3 040	3 220
M'. Hauteur totale de la flèche	mm	3 240	3 160	3 380

* Sans arête de tuile

Désignation		EC240C NL			EC240C LR
		Flèche de 6,0 m			Flèche de 10,2 m
		Balancier de 2,5 m	Balancier de 2,97 m	Balancier de 3,6 m	Balancier de 7,85 m
A. Largeur totale de la tourelle	mm	2 890	2 890	2 890	2 890
B. Largeur hors tout	mm	2 990	2 990	2 990	3 390
C. Hauteur totale de la cabine	mm	2 990	2 990	2 990	2 990
D. Rayon de pivotement AR	mm	2 960	2 960	2 960	3 000
E. Hauteur totale du capot moteur	mm	2 370	2 370	2 370	2 370
F. Espace de dégagement du contrepoids *	mm	1 080	1 080	1 080	1 080
G. Empattement	mm	3 850	3 850	3 850	3 850
H. Longueur de chenille	mm	4 650	4 650	4 650	4 650
I. Voie	mm	2 390	2 390	2 390	2 590
J. Largeur de tuile	mm	600	600	600	800
K. Garde au sol mini *	mm	470	470	470	480
L. Longueur hors tout	mm	10 220	10 130	10 195	14 390
L'. Longueur hors tout	mm	10 170	10 130	10 135	-
M. Hauteur totale de la flèche	mm	3 220	3 040	3 220	3 170
M'. Hauteur totale de la flèche	mm	3 240	3 160	3 380	-

* Sans arête de tuile

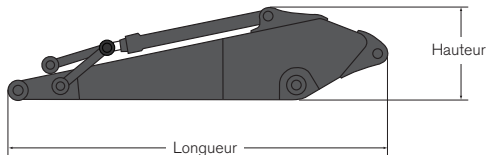
• Flèche



Désignation		6,0 m	6,0 m, renforcée	5,95 m, articulée	10,2 m
Longueur	mm	6 210	6 210	6 160	10 410
Hauteur	mm	1 630	1 630	1 510	1 550
Largeur	mm	730	730	730	730
Poids	kg	2 040	2 170	2 420	2 830

* y compris vérin de balancier, conduits et tourillon

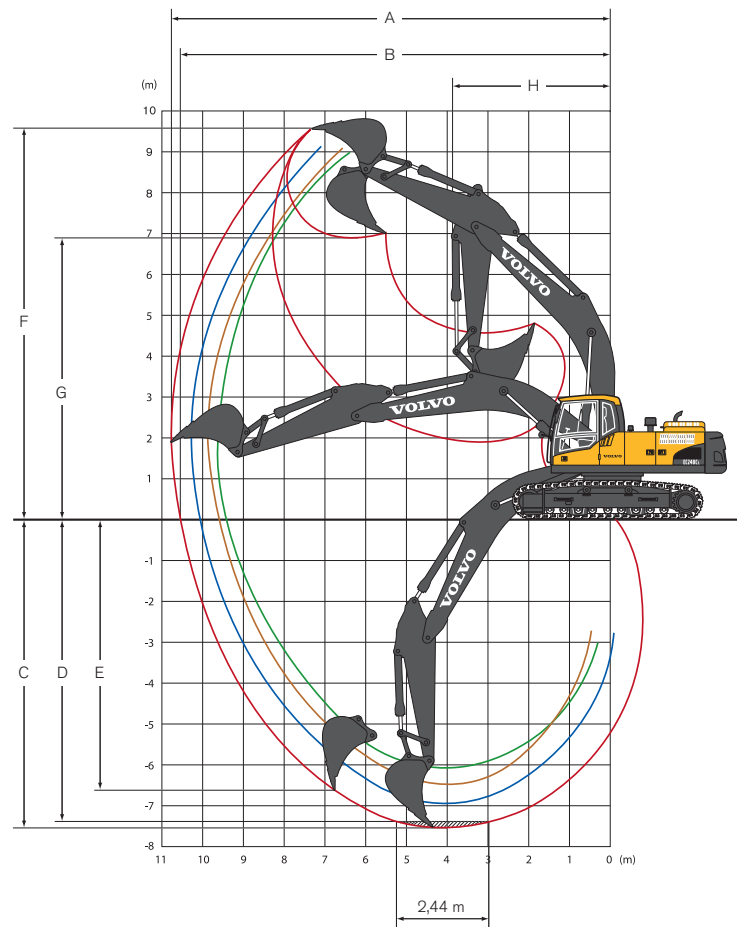
• Balancier



Désignation		2,5 m	2,97 m	2,97 m, renforcé	3,6 m	7,85 m
Longueur	mm	3 590	4 060	4 060	4 730	8 970
Hauteur	mm	930	920	920	920	1 145
Largeur	mm	480	480	480	480	380
Poids	kg	1 235	1 220	1 300	1 300	1 520

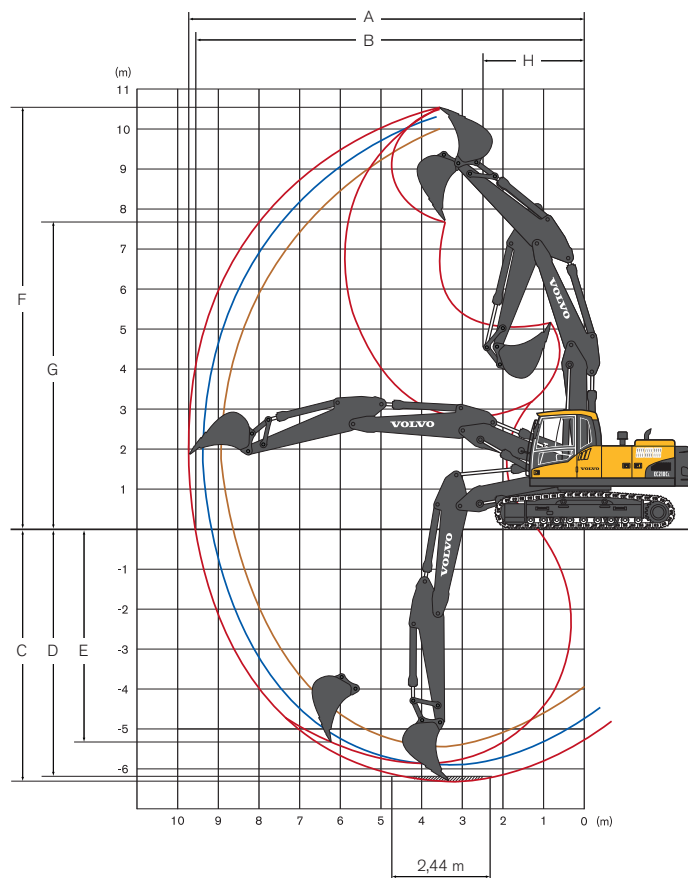
* y compris vérin de godet, conduits et tourillon

Plages de travail & force de cavage



Machine avec godet à montage direct		Flèche de 6,0 m		
		Balancier de 2,5 m	Balancier de 2,97 m	Balancier de 3,6 m
A. Portée maxi en creusement	mm	9 880	10 260	10 730
B. Portée maxi au niveau du sol	mm	9 690	10 080	10 560
C. Profondeur de creusement maxi	mm	6 500	6 980	7 600
D. Profondeur de creusement maxi (niveau 2,44 m)	mm	6 280	6 740	7 380
E. Profondeur de creusement maxi avec parois verticales	mm	5 730	5 970	6 720
F. Hauteur de coupe maxi	mm	9 620	9 690	9 660
G. Hauteur de déversement maxi	mm	6 700	6 800	6 820
H. Rayon de pivotement AV mini	mm	3 910	3 890	3 890

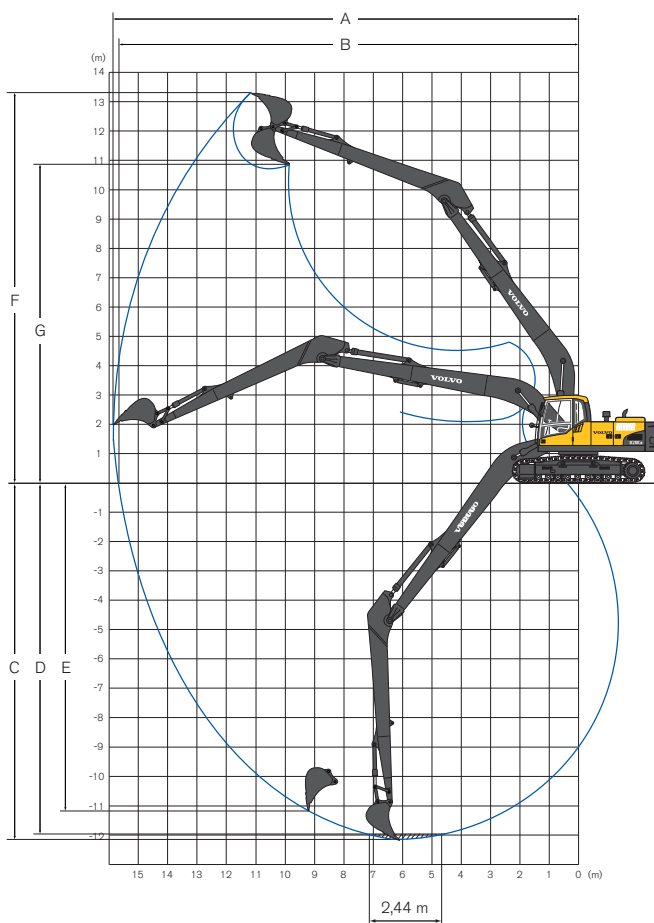
Force de pénétration avec godet à montage direct			Flèche de 6,0 m		
			Balancier de 2,5 m	Balancier de 2,97 m	Balancier de 3,6 m
Rayon de godet		mm	1 540	1 540	1 540
Force de cavage - godet (Position normale/Surpression)	SAE J1179	kN	143,2 / 156,9	143,2 / 156,9	143,2 / 156,9
	ISO 6015	kN	160,8 / 175,5	160,8 / 175,5	160,8 / 175,5
Force d'arrachage - balancier (Position normale/Surpression)	SAE J1179	kN	125,2 / 137,0	108,8 / 118,7	97,1 / 105,9
	ISO 6015	kN	129,0 / 141,1	111,1 / 121,6	99,0 / 108,2
Angle de rotation du godet		degrés	177	177	177



Machine avec godet à montage direct		Flèche articulée de 5,95 m		
		Balancier de 2,5 m	Balancier de 2,97 m	Balancier de 3,6 m
A. Portée maxi en creusement	mm	9 890	10 290	10 780
B. Portée maxi au niveau du sol	mm	9 710	10 110	10 610
C. Profondeur de creusement maxi	mm	6 040	6 480	7 050
D. Profondeur de creusement maxi (niveau 2,44 m)	mm	5 930	6 380	6 950
E. Profondeur de creusement maxi avec parois verticales	mm	5 110	5 590	6 020
F. Hauteur de coupe maxi	mm	11 080	11 340	11 580
G. Hauteur de déversement maxi	mm	8 010	8 270	8 530
H. Rayon de pivotement AV mini	mm	2 790	2 550	2 720

Force de pénétration avec godet à montage direct			Flèche articulée de 5,95 m		
			Balancier de 2,5 m	Balancier de 2,97 m	Balancier de 3,6 m
Rayon de godet		mm	1 540	1 540	1 540
Force de cavage - godet (Position normale/Surpression)	SAE J1179	kN	143,2 / 156,9	143,2 / 156,9	143,2 / 156,9
	ISO 6015	kN	160,8 / 175,5	160,8 / 175,5	160,8 / 175,5
Force d'arrachage - balancier (Position normale/Surpression)	SAE J1179	kN	125,2 / 137,0	108,8 / 118,7	97,1 / 105,9
	ISO 6015	kN	129,0 / 141,1	111,1 / 121,6	99,0 / 108,2
Angle de rotation du godet		degrés	177	177	177

Plages de travail & force de cavage



Machine avec godet à montage direct		Flèche de 10,2 m	
		Balancier de 7,85 m	
A. Portée maxi en creusement	mm	18 307	
B. Portée maxi au niveau du sol	mm	18 207	
C. Profondeur de creusement maxi	mm	14 347	
D. Profondeur de creusement maxi (niveau 2,44 m)	mm	14 233	
E. Profondeur de creusement maxi avec parois verticales	mm	12 783	
F. Hauteur de coupe maxi	mm	14 891	
G. Hauteur de déversement maxi	mm	12 579	




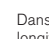

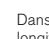

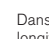

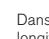

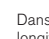

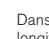

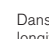

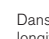
Force de pénétration avec godet à montage direct			Flèche de 10,2 m	
			Balancier de 7,85 m	
Rayon de godet		mm	1 250	
Force de cavage - godet (Position normale/Surpression)	SAE J1179	kN	68,6	
	ISO 6015	kN	77,8	
Force d'arrachage - balancier (Position normale/Surpression)	SAE J1179	kN	44,1	
	ISO 6015	kN	44,7	
Angle de rotation du godet		degrés	179	

Capacité de levage

A l'extrémité du balancier, sans godet.

Pour connaître la capacité de levage avec godet, il suffit de soustraire des valeurs ci-après le poids du godet (montage direct) ou le poids du godet et du porte-outil (montage sur porte-outil).

• EC240C LR

 Dans le sens transversal  Dans le sens longitudinal	Hauteur du crochet de levage par rapport au sol	4,5 m		6,0 m		7,5 m		9,0 m		10,5 m		12,0 m		13,5 m		Portée maxi			
																		Max. mm	
Flèche de 10,2 m + Balancier de 7,85 m + Tuile de 800 mm + Contrepoids de 6 500 kg	13,5 m kg																*930	*930	12 440
	12,0 m kg													*1 020	*1 020	*870	*870	13 700	
	10,5 m kg													*1 550	*1 550	*840	*840	14 700	
	9,0 m kg													*1 870	*1 870	*820	*820	15 490	
	7,5 m kg												*2 140	*2 140	*2 110	*2 110	*820	*820	16 100
	6,0 m kg												*2 310	*2 310	*2 220	2 220	*830	*830	16 550
	4,5 m kg										*2 700	*2 700	*2 510	*2 510	*2 360	2 110	*860	*860	16 850
	3,0 m kg	*6 930	*6 930	*5 020	*5 020	*4 020	*4 020	*3 420	*3 420	*3 020	*3 020	*2 730	2 480	*2 530	2 000	*890	*890	*890	17 020
	1,5 m kg	*5 130	*5 130	*6 130	*6 130	*4 710	4 700	*3 880	3 620	*3 340	2 870	*2 960	2 310	*2 690	1 880	*940	*940	*940	17 050
	0 m kg	*3 500	*3 500	*7 020	5 670	*5 320	4 250	*4 300	3 320	*3 640	2 660	*3 190	2 160	*2 860	1 770	*1 010	*1 010	*1 010	16 940
	-1,5 m kg	*3 380	*3 380	*6 290	5 240	*5 780	3 920	*4 650	3 080	*3 900	2 480	3 310	2 030	2 770	1 680	*1 100	*1 100	*1 100	16 710
	-3,0 m kg	*3 700	*3 700	*5 990	5 000	*6 100	3 710	4 790	2 910	3 870	2 350	3 200	1 930	2 700	1 610	*1 220	1 170	1 170	16 330
	-4,5 m kg	*4 220	*4 220	*6 270	4 900	6 050	3 600	4 680	2 800	3 780	2 260	3 130	1 870	2 650	1 560	*1 380	1 220	1 220	15 790
	-6,0 m kg	*4 880	*4 880	*6 890	4 890	6 010	3 560	4 630	2 760	3 730	2 220	3 100	1 830	2 630	1 540	*1 610	1 320	1 320	15 090
-7,5 m kg	*5 670	*5 670	*7 740	4 960	6 040	3 580	4 640	2 760	3 730	2 220	3 110	1 840	2 650	1 570	*1 950	1 470	1 470	14 190	
-9,0 m kg	*6 620	*6 620	*7 280	5 100	*5 840	3 670	4 700	2 820	3 790	2 270	3 160	1 900			*2 500	1 700	1 700	13 060	
-10,5 m kg	*7 790	*7 790	*6 570	5 300	*5 310	3 820	*4 380	2 940	*3 630	2 390					*3 110	2 090	1 1 630	11 630	
-12,0 m kg	*6 940	*6 940	*5 490	*5 490	*4 460	4 050	*3 610	3 150							*3 210	2 830	9 760	9 760	

Notes : 1. Capacité de levage en mode de travail "Fine Mode-F" (Suppression).

2. Les charges ci-dessus sont conformes aux normes SAE J1097 et ISO 10567 concernant la capacité de levage des pelles hydrauliques.

3. Les charges nominales ne dépassent pas 87% de la capacité de levage hydraulique ou 75% de la charge de basculement.

4. Les charges nominales accompagnées d'un astérisque (*) sont limitées par la capacité de levage hydraulique plutôt que par la charge de basculement.

EQUIPEMENT STANDARD

Moteur

Turbodiesel 4 temps refroidi par eau, à injection directe et refroidisseur d'air de suralimentation conforme à la norme européenne Phase IIIA
3 étages de filtration d'air, avec indicateur de colmatage et préfiltre
Réchauffeur d'air d'admission
Arrêt moteur à commande électrique
Filtre à carburant et séparateur d'eau
Pompe de remplissage de carburant : 50 l/min, arrêt automatique
Alternateur, 80 A

Système de commande électrique/électronique

Contronics
- Système de commande avancé
- Système d'autodiagnostic
Indication de l'état de la machine
Régulation de puissance avec détection du régime du moteur
Ralenti automatique
Fonction surpression commandée par touche
Sécurité arrêt/démarrage
Ecran couleur LCD réglable
Interrupteur principal
Prévention redémarrage moteur
Puissant éclairage halogène :
- 2 projecteurs sur le châssis
- 2 projecteurs sur la flèche
Batteries, 2 x 12 V / 200 Ah
Démarreur, 24 V / 5,5 kW

Système hydraulique

Valve de sécurité en cas de rupture de flexible : flèche
Alarme de surcharge

Système hydraulique à détection automatique de charge
- Système de cumul de puissance
- Priorité flèche
- Priorité balancier
- Priorité orientation
Valves de recirculation : flèche et balancier
Valves antirebond : orientation
Valves de maintien : flèche et balancier
Plusieurs étages de filtration
Vérins munis de butées de fin de course
Vérins munis de joints empêchant toute pénétration d'impuretés
Distributeur hydraulique auxiliaire
Moteurs de translation à deux vitesses avec changement automatique
Huile hydraulique ISO VG 46

Tourelle

Marchepied d'accès avec main-courante
Contrepoids intégral :
- L : 5 200 kg
- NL : 5 200 kg
- LR : 6 500 kg
Espace de rangement pour les outils
Tôles perforées antidérapantes
Tôle de protection inférieure (renforcée 4,5 mm)

Cabine et aménagement intérieur

Siège chauffant avec habillage tissu et suspension pneumatique
Leviers de commande avec 4 commutateurs chacun
Chauffage & climatisation à commande automatique
Cabine montée sur amortisseurs hydrauliques
Siège conducteur et console de leviers réglables

Antenne souple
Lever de verrouillage de sécurité du système hydraulique
Equipelement de la cabine toutes saisons insonorisée :
- Cendrier
- Porte-gobelets (nombre : 3)
- Allume-cigare
- Serrures de portes
- Vitres teintées
- Tapis de sol
- Avertisseur sonore
- Grande surface de rangement
- Pare-brise du type relevable
- Moitié inférieure de pare-brise amovible
- Ceinture de sécurité
- Verre de sécurité
- Pare-soleil, AV, toit, AR
- Ecran antipluie
- Essuie-glace avec fonction intermittence
Montage préparé pour kit antivandalisme
Clé générale

Châssis porteur

Maillons de chenilles graissés et étanches
Guide-chaîne
Tôle de protection inférieure (renforcée 10 mm)

Tuiles de chenilles

Tuiles de chenilles de 600 mm à triple arête

Equipelement excavateur

Flèche : 6,0 m, monobloc
Balancier : 2,97 m
Graissage centralisé

Entretien

Kit d'outillage, entretien quotidien

EQUIPEMENTS EN OPTION

Moteur

Chauffage : 120 V, 240 V
Préfiltre à bain d'huile
Réchauffeur de liquide de refroidissement, à gazole
Séparateur d'eau avec chauffage

Système électrique

Eclairage supplémentaire :
- 3 projecteurs sur la cabine
- 1 projecteur sur le contrepoids
Avertisseur sonore de translation
Système antivol
Gyrophare

Système hydraulique

Valve de sécurité en cas de rupture de flexible : balancier
Position flottante de flèche
Conduits hydrauliques :
- Marteau & cisaille, débit 1 et 2 pompes
- Filtre de retour supplémentaire

- Equipelement de talutage & rotateur
- Pince
- Conduit de retour de fuites d'huile (vidange)
- Conduits, porte-outil à accouplement rapide
Porte-outil Volvo à verrouillage hydraulique, dimensions S1, S2
Huile hydraulique ISO VG 32
Huile hydraulique ISO VG 68
Huile hydraulique biodégradable 32
Huile hydraulique biodégradable 46

Cabine et aménagement intérieur

Siège avec habillage tissu
Siège chauffant avec habillage tissu
Leviers de commande mi-longs
Lever de commande proportionnel
Protection contre les chutes d'objets (FOG)
- Projecteur sur le châssis
- Projecteur sur la cabine

Structure de protection contre les chutes d'objets montée sur la cabine (FOPS)
Grille de protection, pare-brise
Pare-soleil, toit (acier)
Essuie-glace à intermittence sur la moitié inférieure de pare-brise
Kit antivandalisme
Clé spécifique
Caméra de vision arrière

Châssis porteur

Guide-chaîne intégral

Equipelement excavateur

Flèche : 5,95 m, articulée
Longue portée 10,2 m
Balancier : 2,5 m
2,97 m, renforcé
3,6 m
Longue portée 7,85 m

Entretien

Kit d'outillage complet

NOTES



Volvo Construction Equipment est différent. Ses produits sont conçus, réalisés et supportés selon une philosophie différente. Une différence héritée de plus de 170 ans d'expérience de l'industrie mécanique. Avec pour marque distinctive la capacité de se mettre à la place de ceux qui utiliseront les machines. Et de faire en sorte de les rendre toujours plus sûres, plus confortables et plus productives. Sans oublier la préservation de notre environnement à tous. Le résultat de cette philosophie est une gamme de machines de plus en plus complète, à laquelle s'ajoute un réseau de support technique d'envergure mondiale ayant pour vocation de vous aider à gagner en efficacité. Partout dans le monde, de nombreux utilisateurs sont fiers d'être au volant de machines Volvo. Et nous, de notre côté, nous sommes tout aussi fiers de ce qui fait notre différence. **More care. Built in.**



Tous les produits mentionnés ici ne sont pas disponibles sur tous les marchés. Dans le cadre de notre politique d'amélioration continue de nos produits, nous nous réservons le droit de modifier sans préavis spécifications et caractéristiques. A noter par ailleurs que les illustrations ne représentent pas toujours la version standard de la machine.

VOLVO

Construction Equipment
www.volvo.com

Ref. No. 31 A 100 3308
Printed in Sweden 2007.07-1,0
Volvo, Seoul

French
EXC