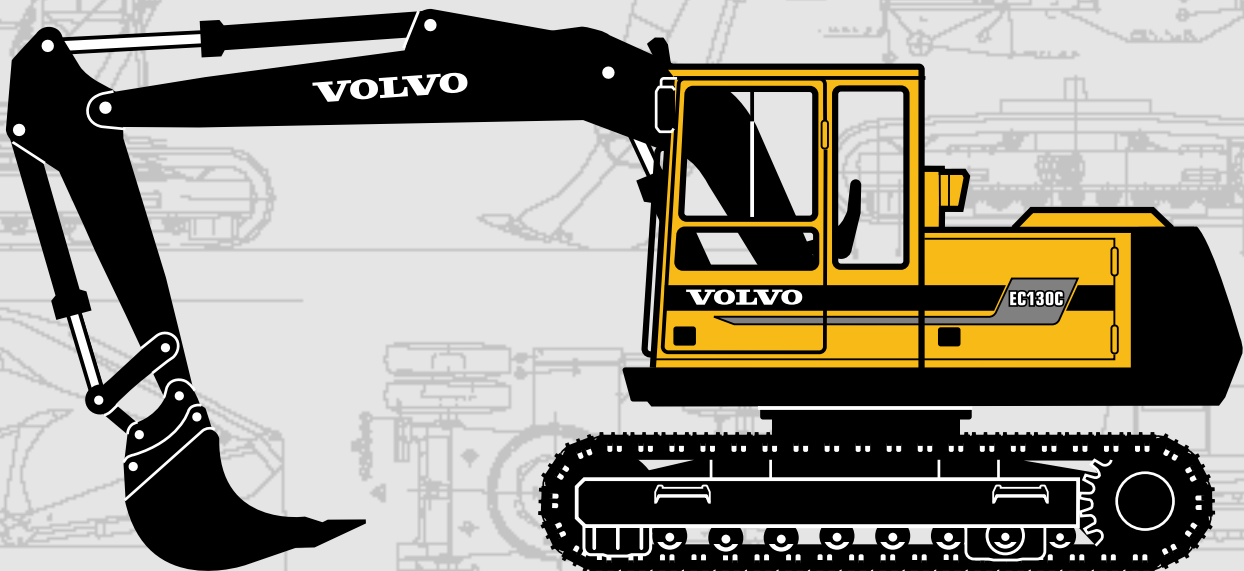


**VOLVO BAGGER**

# EC130C

**MONO- / VERSTELLAUSLEGER**



- Motorleistung, brutto:  
70 kW (95 PS)
- Betriebsgewicht:  
13,8 – 14,9 t
- Löffelinhalt:  
160 – 600 l
- Niederemissions-Dieselmotor mit Direkteinspritzung und Turbolader.
- Die Dreipumpenhydraulik garantiert schnelle und simultane Arbeitsfunktionen.
- Hydraulische Grenzlastregelung garantiert hohe Leistungsausnutzung.
- COS-Betriebsart ermöglicht hohe Wirtschaftlichkeit und Produktionsleistung per Knopfdruck (ECO,CAP,HLD).
- Ergonomische Komfortkabine mit Überdruck und Staubfiltereinrichtung sorgen für angenehmes Arbeitsklima. Der Fahrersitz, die Armlehnen und die Steuerhebel sind individuell einstellbar.
- Robuste Arbeitsausrüstung mit sphärischen Gelenklagern.
- Hohe Standfestigkeit durch langen Unterwagen und großes Gegengewicht.
- Hydraulischer Schnellwechsler.
- Hohe Fahrgeschwindigkeit – 5,4 km/h.
- Umfangreiches Sonderzubehör für Anbauwerkzeuge.

**VOLVO**



## MOTOR

*Niederemissions-Viertakt-Dieselmotor mit Turbolader, Direkteinspritzung und Wasserkühlung.*

Modell .....	TD 40 GDE
Leistung bei .....	33,3 U/s (2 000 U/min)
Netto (ISO 9249 / DIN 6271) .....	67 kW (91 PS)
Brutto (SAE J1349) .....	70 kW (95 PS)
Zylinderanzahl .....	4
Hubraum .....	4,0 l
Bohrung .....	100 mm
Hub .....	127 mm



## ELEKTRISCHE ANLAGE

*Die elektrische Schaltzentrale ist gut geschützt und leicht zugänglich am Oberwagen montiert.*

*Ein zusätzlicher Batterie Hauptschalter sorgt für weiteren Bedienschutz. Die elektrische Anlage ist standardmäßig für Zusatzausrüstungen vorbereitet und ausgelegt.*

Betriebsspannung .....	24 V
Batterie .....	4 x 12 V
Batteriekapazität .....	120 Ah
Drehstrom-Lichtmaschine .....	28/60 V/A
Leistung .....	1 680 W



## FAHRWERK

*Die zweistufigen vollhydrostatischen Fahrwerksmotoren und Planetengetriebe sind im Fahrwerksrahmen integriert und somit gut geschützt. Die Lamellenfahrwerksbremsen werden durch vorgespannte Federn blockiert und hydraulisch gelöst.*

Max. Zugkraft .....	137 kN
Max. Geschwindigkeit .....	5,4 km/h
Kontinuierliches Steigvermögen .....	53° (133 %)



## FÜLLMENGEN

Kraftstofftank .....	225 l
Betankungspumpe, Förderleistung .....	90 l/min
Hydraulikanlage, insgesamt .....	220 l
Dieselmotor (Ölwanne) .....	8,1 l
Kühlanlage (inkl. Kühlmittel) .....	32 l
Schwenkgetriebe .....	15 l



## UNTERWAGEN

*Kräftiges Kastenprofil mit stabiler Auflage für den Drehkranz. Lebensdauer geschmierte Rollen und Leiträder mit hydraulischer Kettenspannung erreichen hohe Standzeiten.*

Kettengröße .....	B4HD
Bodenplatten (Anzahl) .....	2 x 47
Raupenbreite .....	600 mm
wahlweise .....	750, 900 mm
Laufrollen .....	2 x 8
Gleitschienen .....	2 x 2



## CARE CAB-KOMFORTKABINE

*Eine lärmisolierte und sehr geräumige Komfortkabine mit tragender Rahmenkonstruktion und elastischer Lagerung sorgen für ein angenehmes und sicheres Arbeitsklima. Große Scheiben mit Schiebefenster ermöglichen optimale Rundumsicht. Die Bedienungselemente sind ergonomisch und funktionell angeordnet.*

**Heizung und Defroster:** Ein dreistufiges Gebläse erzeugt einen Überdruck in der Kabine. Die Frisch- bzw. Umluft verteilt durch 14 Luftdüsen garantiert saubere Luft in der gesamten Kabine.

**Fahrersitz:** Der Fahrersitz hat einstellbare Federung und Kopfstütze. Die Armlehnen und Steuerhebel können individuell angepaßt werden. Eine Sitzheizung gehört zur Standardausrüstung.

**Geräuschniveau:** Erfüllt die EEC-Norm 86/662.

außerhalb der Kabine (ISO 6393)	
L <sub>WA</sub> (Schalleffekt) .....	99 dB(A)
in der Kabine (ISO 6394)	
bei geschlossener Tür	
L <sub>PA</sub> (Schalldruck) .....	75 dB(A)



## SCHWENKWERK

*Das Schwenken des Oberwagens erfolgt durch einen Axialkolbenmotor. Das Schwenkgetriebe läuft im innenverzahnten Drehkranz mit Fettschmierung. Das Abbremsen erfolgt vollhydraulisch. Die Schwenksperre ist eine wartungsfreie Öllamellenbremse. Die Vorrangschaltung für das Schwenkwerk ermöglicht dabei drei völlig unabhängige Arbeitsbewegungen.*

Schwenken, Start bis Stopp*	
90° Winkel .....	4,1 s
180° Winkel .....	5,8 s
Schwenkgeschwindigkeit .....	9,5 U/min

\* Leerer Löffel – Tieflöffelausrüstung ausgestreckt.



## HYDRAULIKANLAGE

### 3 Pumpen-Regelsystem mit Prioritätenwahl.

**Pumpen:** P1 ist eine Regelpumpe zur Unterstützung der Arbeitshydraulik mit Vorrang für das Schwenkwerk. P2 und P3 sind leistungsregulierte Doppelkolbenpumpen. Durch die hydraulische Grenzlastregelung und die Druckabschneidung wird die Motorleistung optimal ausgenutzt. Der Förderstrom kann nach Bedarf einzeln oder zusammen mit P1 auf die Arbeitsausrüstung verteilt werden.

#### Betriebsarten:

**HLD** = Kraftverstärker (4 MPa bzw. 40 bar).

**ECO** = Wirtschaftlichkeit und Kraftstoffreduzierung im Grabvorgang.

**CAP** = Max. Grableistung für die gesamte Arbeitsausrüstung.

**Steuerblock:** Der Hauptsteuerblock besitzt sechs Ventilsektionen für die Haupthydraulik. Weitere freie Ventilsektionen sorgen für die optimale Anbauflexibilität bei Hydraulikwerkzeugen. Abgestimmte Steuerschieber garantieren höchste Feinsteuerbarkeit in jeder Betriebsart. Die Auslegerzylinder können serienmäßig auf Schwimmstellung umgeschaltet werden. Ein Vorteil beim Felsräumen, bei Greiferarbeiten, Planier- und Böschungsarbeiten oder einfach beim Beschleunigen des Arbeitsspiels.

#### Pumpe P1

Max. Druck ..... 28 MPa

Max. Fördermenge ..... 77 l/min

#### Pumpen P2 und P3

Max. Druck ..... 24 MPa

Max. Druck mit HLD ..... 28 MPa

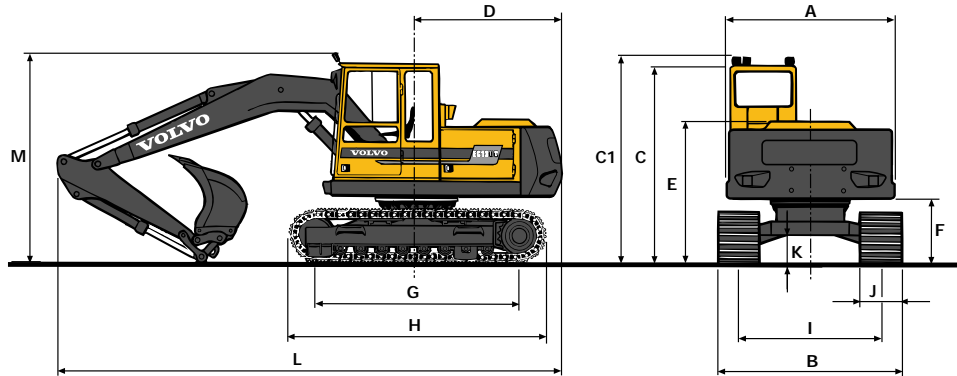
Max. Fördermenge ..... 2 x 106 l/min

#### Servopumpe

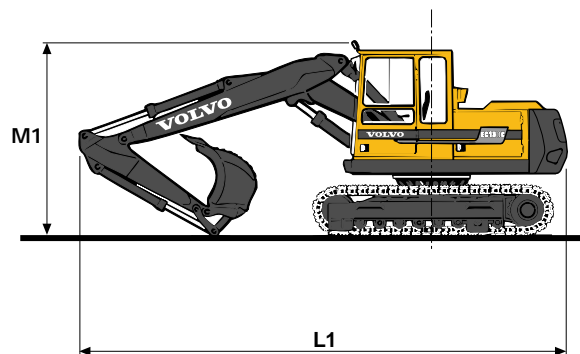
Druck ..... 6,5 MPa

Fördermenge ..... 23 l/min

## ABMESSUNGEN



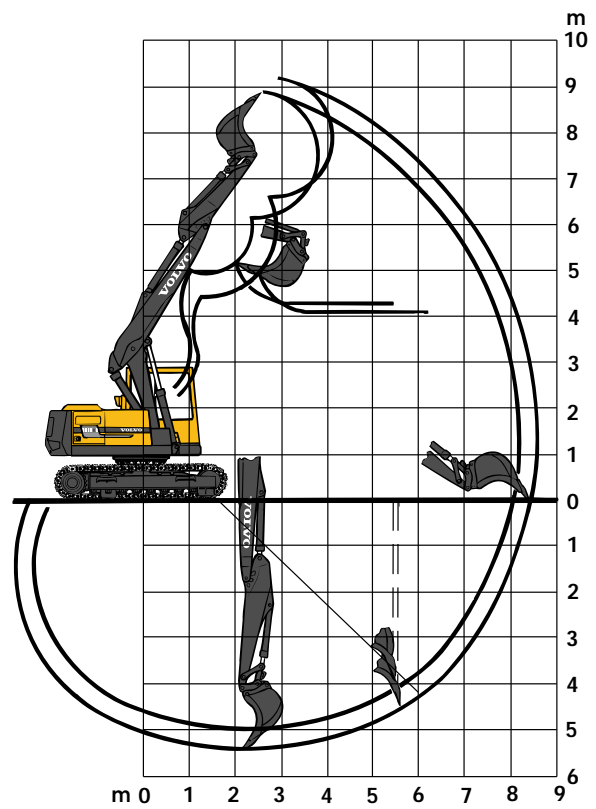
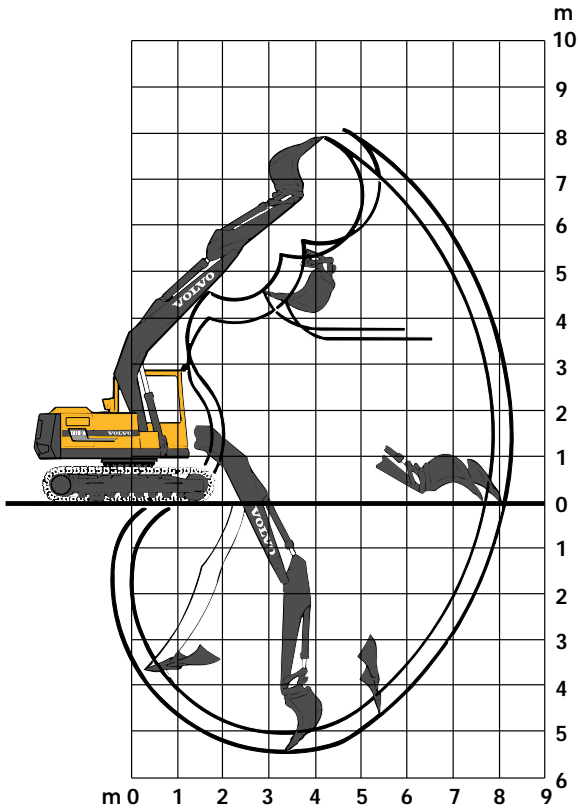
A	2 430 mm
B	2 700/2 850/3 000 mm
C	2 900 mm
C1	3 040 mm
D	2 170 mm
E	2 080 mm
F	970 mm
G	3 030 mm
H	3 790 mm
I	2 100 mm
J	600/750/900 mm
K	450 mm
L	7 480 mm (2,0 m Stiel)
L	7 460 mm (2,4 m Stiel)
L1	7 700 mm (2,0 m Stiel)
L1	7 670 mm (2,4 m Stiel)
M	3 040 mm (2,0 m und 2,4 m Stiel)
M1	3 040 mm (2,0 m und 2,4 m Stiel)



# GRABDIAGRAMM

Mit 4,4 m Monoblockausleger

Mit 4,62 m Verstellausleger



Monoblockausleger .....	m	4,4	4,4		
Verstellausleger .....	m			4,62	4,62
Löffelstiel .....	m	2,0	2,4	2,0	2,4
Max. Reichweite .....	m	7,9	8,3	8,2	8,5
Max. Reichweite am Boden .....	m	7,8	8,1	8,0	8,4
Max. Grabtiefe .....	m	5,0	5,4	5,1	5,4
Max. Höhe der Zahnspitze über Boden .....	m	7,9	8,2	8,9	9,2
Max. Ausschütthöhe .....	m	5,3	5,6	6,2	6,6
Max. praktische Ausschütthöhe .....	m	3,8	3,6	4,3	4,1
Praktische Grabtiefe bei 45° Rutschwinkel des Materials .....	m	4,0	4,3	4,1	4,4
Max. senkrechte Grabtiefe .....	m	4,0	4,5	4,0	4,4
Min. vorderer Schwenkradius .....	m	2,9	2,9	2,5	2,6

## GRABKRÄFTE

Losbrechkraft* .....	68 kN
Reißkraft* .....	51 kN

\* Löffel, 600 l SAE und 2,0 m Löffelstiel.

## LÖFFELKOMBINATIONEN

LÖFFEL für Schnell- wechsler	Inhalt SAE l	Schnitt- breite mm	Gewicht kg	Geeignet für 4,4 m Monoblock- ausleger und Stiel		Geeignet für 4,62 m Verstell- ausleger und Stiel	
				2,0 m	2,4 m	2,0 m	2,4 m
Tieföffel 1,8 t/m <sup>3</sup>	500	930	390	•	•	•	•
	600	1 000	450	•	•	•	•
Hydraulischer Grabenräumlöffel/ Böschungslöffel 1,5 t/m <sup>3</sup>	450	1 400	500	•	•	•	•
	480	2 000	520	•	•	•	•
Kabellöffel	160	400	270	•	•	•	•
	170	490	235	•	•	•	•
	290	600	320	•	•	•	•



## GEWICHTE UND BODENDRUCK

Maschine mit 4,4 m Monoblockausleger, 2,0 m Stiel, Schnellwechsler, 600 l Löffel und 1 700 kg Gegengewicht.

Maschine mit 4,62 m Verstellausleger, 2,0 m Stiel, Schnellwechsler, 600 l Löffel und 1 700 kg Gegengewicht.

Bodenplatten
600 mm
750 mm
900 mm

Betriebsgewicht	
13 800 kg	14 200 kg (Verstellausleger)
14 150 kg	14 550 kg (Verstellausleger)
14 500 kg	14 900 kg (Verstellausleger)

Bodendruck		
35,1 kPa	37,4 kPa	(Verstellausleger)
28,8 kPa	30,6 kPa	(Verstellausleger)
24,6 kPa	26,1 kPa	(Verstellausleger)

## TRAGFÄHIGKEIT (am Schnellwechsler-Lasthaken, ohne Löffel)

	Lasthaken auf Bodenniveau bezogen	Reichweite von Maschinenmitte										
		3,0 m		4,5 m		6,0 m		7,5 m		Max. Reichweite		Max. m
4,4 m Monoblockausleger 2,0 m Stiel Schnellwechsler 600 mm Bodenplatten	4,5 m			2,6*	2,6*	2,3	2,5*			1,9*	1,9*	6,4
	3,0 m			3,2*	3,2*	2,2	2,7*			1,8	1,9*	6,9
	1,5 m			3,2	4,0*	2,1	3,0*			1,7	2,2*	7,0
	0,0 m	5,5*	5,5*	3,1	4,3*	2,1	3,1*			1,8	2,7	6,7
	-1,5 m	5,7	6,3*	3,0	4,2*	2,1	3,0*			2,0	2,8*	6,1
	-3,0 m	5,0*	5,0*	3,1	3,3*					2,9	2,9*	4,8
4,4 m Monoblockausleger 2,4 m Stiel Schnellwechsler 600 mm Bodenplatten	4,5 m			2,3*	2,3*	2,3*	2,3*			1,7*	1,7*	6,8
	3,0 m	4,2*	4,2*	3,0*	3,0*	2,2	2,6*			1,6*	1,6*	7,3
	1,5 m			3,2	3,8*	2,1	2,9*			1,6	1,7*	7,4
	0,0 m	5,6	5,6*	3,1	4,3*	2,1	3,1			1,6	1,7*	7,2
	-1,5 m	5,6	6,6*	3,0	4,3*	2,0	3,1*			1,9	2,6*	6,5
	-3,0 m	5,5*	5,5*	3,1	3,6*					2,4	2,8*	5,4
4,62 m Verstellausleger 2,0 m Stiel Schnellwechsler 600 mm Bodenplatten	6,0 m			3,0*	3,0*					2,3*	2,3*	5,6
	4,5 m	4,2*	4,2*	3,3*	3,3*	2,3	2,8*			2,0	2,1*	6,6
	3,0 m			3,3	3,8*	2,2	2,9*			1,7	2,1*	7,1
	1,5 m			3,0	4,2*	2,1	3,1*			1,6	2,3*	7,2
	0,0 m	4,2*	4,2*	2,9	4,1*	2,0	3,0*			1,6	2,3*	7,0
	-1,5 m	4,9*	4,9*	2,9	3,6*	2,0	2,5*			1,9	2,3*	6,3
4,62 m Verstellausleger 2,4 m Stiel Schnellwechsler 600 mm Bodenplatten	7,5 m			2,1*	2,1*					2,1*	2,1*	4,5
	6,0 m			2,7*	2,7*	2,2*	2,2*			1,9*	1,9*	6,1
	4,5 m			3,1*	3,1*	2,3	2,6*			1,8	1,8*	7,0
	3,0 m			3,4	3,6*	2,2	2,8*	1,5	1,7*	1,5	1,7*	7,5
	1,5 m			3,1	4,1*	2,1	3,0*	1,5	2,3*	1,5	1,8*	7,6
	0,0 m	4,5*	4,5*	2,9	4,2*	2,0	3,0*			1,5	1,9*	7,4
	-1,5 m	5,4	5,4*	2,9	3,8*	2,0	2,7*			1,7	2,2*	6,8
	-3,0 m			2,7*	2,7*					2,0*	2,0*	5,5

\* Die maximale Hubkraft wird durch die hydraulische Einrichtung begrenzt.

Alle Tragfähigkeitswerte basieren auf ISO 10567 und beinhalten höchstens 87 % der hydraulischen Hubkraft oder 75 % der Kipplast. Die Werte sind in Tonnen (t) angegeben und gelten am Lasthaken des Schnellwechslers, vorausgesetzt, daß der Bagger auf festem und ebenem Boden steht.

Arbeitsdruck = 28 MPa (280 bar)

## STANDARDAUSRÜSTUNG

### Motor und elektrische Anlage

Computergesteuerte Überwachungsanlage – COS  
 Batterie Hauptschalter und Kraftstoffabsperrhahn  
 3-Stufen-Luftfilter:  
 Vorzyklon  
 Hauptfilter  
 Feinfilter  
 mit elektronischer Anzeige  
 Betriebsstundenzähler  
 Drehzahlmesser  
 Tankanzeige  
 Temperaturanzeige für Kühlanlage und Hydrauliköl  
 Kaltstartanlage  
 Elektrische Anlage 24 V mit 4 Batterien  
 Auspuffkrümmer

### Unterwagen

600 mm Dreisteg-Bodenplatten, gelocht  
 Hydraulischer Kettenspanner  
 Entgleisungsschutz, 3 pro Seite  
 Gleitschienen

### Oberwagen

Gegengewicht 1 700 kg

### Sicherheit und Komfort

Manövriersperre  
 Schlauchbruchventil am Auslegerzylinder  
 Hydraulischer Betankungspumpe 90 l/min  
 Überlastwarneinrichtung  
 Elektronische Endlagendämpfung für Ausleger  
 Beleuchtung (Halogen):  
 fünf Arbeitsscheinwerfer vorn  
 ein Arbeitsscheinwerfer hinten  
 Instrumentenbeleuchtung  
 Kabinen-Innenbeleuchtung,  
 Motor- und Tankraumbeleuchtung  
 Ein Innenspiegel und drei Außen (Monoausleger)  
 vier Außen (Verstellausleger)  
 Ergonomisch gestaltete Komfortkabine  
 Beheizter Fahrersitz mit einstellbaren Armlehnen  
 3-Stufen-Kabinenheizung mit gefilterter Frischluftansaugung  
 Luftzufuhr über 14 Düsen  
 Dachfenster aus Spezialkunststoff  
 Tür mit Schiebefenster  
 Notausstieg durch Heckfenster  
 Getönte Scheiben (hinten und seitlich)  
 Sonnenblende, innen  
 Zwei Intervall-Scheibenwischer  
 Scheibenwaschanlage  
 Kompressorhupe  
 Vorbereitung für Radio

### Hydraulikanlage

Schwimmstellung für Ausleger  
 Eine geregelte Axialkolbenpumpe für das Schwenken  
 Eine leistungsgeregelte Doppelkolbenpumpe  
 Dreistufiger Betriebsartenwähler (ECO, CAP, HLD)  
 Standardisierte Filterpatronen für Hauptfilter, Leckölfiler und Tankbelüftungsfilter  
 Ausschwenkbarer Hydraulikölkühler (servicefreundlich)  
 Hydraulikausrüstung für Schnellwechsler

### Tieflöffelausrüstung

4,4 m Monoblockausleger  
 2,4 m Löffelstiel  
 Hydraulischer Schnellwechsler  
 Endlagendämpfung am Stiel/Löffelzylinder  
 Sicherheitslasthaken  
 Friktionsgeschweißte Kolbenstangenaugen

## SONDERAUSRÜSTUNG (Standard auf bestimmten Märkten)

### Motor und elektrische Anlage

Elektronischer Fördermengenbegrenzer  
 Dieselgetriebener Motor- und Kabinenwärmer mit digitaler Startuhr  
 Elektr. Motorvorwärmung 220 V  
 Abgasejektor  
 Ölbadluftfilter

### Unterwagen

750 und 900 mm 3-Steg-Bodenplatten, gelocht  
 Schild vorn mit Sperrventil am Zylinder  
 Werkzeugkasten

### Sicherheit und Komfort

Schutzgitter für Frontscheibe  
 Schutzgitter für Dachfenster (FOPS geprüft)  
 Schutzdach (FOGS geprüft)  
 Feuerlöscher  
 Sicherheitsgurt  
 Rundum-Warnleuchte  
 Rücklicht  
 Automatischer Betankungsabschalter  
 Heizungsumwälzpumpe  
 Zusätzl. Schlauchbruchventil am Stiel/Löffelzylinder  
 Sonnenblende, außen  
 Heckscheibe-Jalousie  
 Klimaanlage  
 Mikrofilter zur Frischluftansaugung  
 Radio mit Kassettenrecorder  
 Bordwerkzeug (DE)

### Hydraulikanlage

Bioöl-Befüllung (nur ab Werk)  
 Hydraulikausrüstung für:  
 Böschungslöffel (DE)  
 Greifer  
 Hydraulikhammer  
 Schere  
 Betonbeißer  
 Verstellausleger

### Tieflöffelausrüstung

4,62 m Verstellausleger  
 2,0 m Löffelstiel (DE)  
 Scheinwerfer für Ausleger

(DE) = Standard Deutschland

Weitere Sonderausrüstungen auf Anfrage.

*Wir sind ständig bemüht, unsere Produkte weiter zu verbessern und behalten uns daher das Recht vor, technische Daten und Ausführungen ohne vorherige Mitteilung zu ändern. Die Abbildungen zeigen nicht immer die Standardausführung der Maschinen.*

# VOLVO

**Volvo Construction  
 Equipment**

Ref. No. 25 1 430 0104  
 Printed in Sweden 9701 – 3,0  
 BM-Tryck, Eslöv 1997

Deutsch  
 EXC