

ESCAVATORI VOLVO
**SERVIZI PUBBLICI/
CANALIZZAZIONI**



VOLVO

SCAVARE, RICOPRIRE, SOLLEVARE, POSIZIONARE. VOLVO CONOSCE BENE IL MONDO DEI SERVIZI PUBBLICI E DELLE CANALIZZAZIONI.

Energia, acqua, fognature, fibre ottiche: queste infrastrutture aiutano a semplificare la vita. Nulla di tutto ciò sarebbe possibile senza gli escavatori. Gli escavatori Volvo della serie B forniscono potenza, controllo e pura forza nel movimento terra per la creazione dei servizi pubblici anche nelle condizioni più esigenti.

Escavatore di qualità

Sia che il progetto preveda scavi superficiali per le condutture elettriche o scavi in profondità per le fognature, gli escavatori Volvo eccellono nei lavori di canalizzazione. Gli escavatori Volvo della serie B sono i migliori escavatori per gli appaltatori di servizi pubblici.

Tutto inizia con il braccio e il bilanciamento robusti che distribuiscono forza e profondità per affrontare tutti i tipi di terreno. L'idraulica Volvo fornisce inoltre un'incredibile forza di strappo e coppia di rotazione, nonché la massima controllabilità per il sollevamento e la posa di tubi o tombini.

Motori Volvo a basso consumo di carburante

La tecnologia superiore si evince dal motore, 100% Volvo. Efficienti e parchi nei consumi al punto da consentire al vostro escavatore Volvo della serie B di lavorare su due turni completi, i motori Volvo sono strettamente collegati all'impianto idraulico per ottenere le migliori prestazioni. E trattandosi di un motore Volvo potete contare sulla sua affidabilità e su una lunga vita operativa.

L'impianto idraulico assolve i propri compiti

L'impianto idraulico è progettato per soddisfare tutte le condizioni di lavoro. Per le operazioni di scavo, per la creazione di trincee e per avere elevata produttività operate in modalità "H". Per il controllo necessario nei lavori di movimentazione selezionate il modo "F", in questo modo otterrete un controllo più dolce e preciso.

L'attenzione nei confronti dell'operatore

L'ottima visuale dalla cabina progettata pensando all'operatore fornisce ulteriore fiducia all'operatore negli scavi complicati o nei lavori di posizionamento di precisione. Il comfort e la praticità dell'operatore sono studiati in ogni centimetro per alleviare le lunghe giornate lavorative.

Volvo sa cosa cerca la clientela in un escavatore. Siamo presenti nei cantieri di tutto il mondo assicurandoci che Volvo soddisfi tutte le esigenze necessarie per i lavori nei servizi pubblici e nelle canalizzazioni.

Sommate tutto questo e otterrete degli escavatori progettati e costruiti per tali applicazioni.

Visibilità: eccellente visibilità dal posto guida



Attrezzature: benne, compattatori idraulici



Potenza: facilità di sollevamento di casseri e manufatti in cemento



Controllo: Impianto idraulico dolce per posizionamenti precisi





GLI ESCAVATORI DELLA SERIE B PENETRANO QUALSIASI TIPO DI TERRENO.

Argilla dura. Ghiaccio. Concime pesante. Sabbia bagnata. Strati solidi. Roccia. Indipendentemente dalle condizioni del suolo che si devono affrontare in cantiere gli escavatori Volvo della serie B sono concepiti e dotati della giusta potenza idraulica per eseguire il lavoro. Che si tratti di roccia o di argilla compatta ghiacciata, gli escavatori Volvo saranno in grado di scavare il fossato!

Potente e pronta

Grazie al braccio e al bilanciario molto robusti e assemblati con saldatura robotizzata, gli escavatori della serie B forniscono la forza e il campo di lavoro necessari per penetrare qualsiasi tipo di suolo e formare le trincee. Il braccio e il bilanciario sono stati progettati per resistere a condizioni estreme, dotati di grande robustezza e forza per scavare, tagliare e sollevare.

Impianto idraulico avanzato

L'impianto idraulico veloce nella risposta permette all'operatore di "sentire" i diversi terreni e gli ostacoli, garantendo così grande sicurezza e precisione nello scavo. Il carro lungo garantisce grande stabilità e galleggiamento in caso di elevato sbraccio o di scavo profondo.

I joystick corti a basso sforzo garantiscono un morbido controllo al fine di rendere più facile lo scavo in trincea. Il power boost con interruttore sul joystick destro fornisce il 10 per cento in più di forza di strappo per vincere su argilla, roccia, radici o quant'altro si incontra.

Il sistema di controllo dei modi di lavoro Advanced Work Mode controlla le necessità di potenza supplementare nei terreni più duri. Il sistema di

rigenerazione dei flussi su braccio e bilanciario, accoppiato alle due pompe a pistoni assiali, fornisce grandi prestazioni di scavo con cicli molto veloci per un rapido completamento del lavoro.

Gli escavatori Volvo della Serie B (dall'EC140B fino all'EC240B) sono equipaggiati di serie con le tubazioni già installate per il martellone e la pinza, senza la necessità di montare kit aggiuntivi.

L'attacco rapido estende le possibilità di lavoro

Per una maggiore efficienza nei lavori di scavo, l'attacco rapido disegnato da Volvo permette all'operatore di cambiare benna rapidamente e di adattare la macchina alle condizioni del terreno o al diametro della tubazione da posare. Il disegno ben congegnato del nostro attacco rapido garantisce una minima perdita di forza di strappo.

La sostituzione delle benne o di altre attrezzature avviene rapidamente e direttamente dalla cabina. Quindi, quando il terreno gelato o la presenza di roccia richiedono il martello o il ripper, l'attrezzo viene rapidamente cambiato per assicurare la massima produttività.



Caratteristiche principali

Impianto idraulico intelligente e produttivo.

- Elevate forze di strappo per scavare i terreni più duri.
- Facile posizionamento di casseforme e veloce ritorno al punto di scavo.
- Il Power Boost fornisce il 10 per cento in più di forza se necessaria.
- Il sistema idraulico è studiato per essere un'estensione delle mani dell'operatore, permettendo di "sentire" gli ostacoli e le diverse condizioni del terreno.
- Controllo molto preciso per le pendenze degli scavi e per il lavoro tra i casseri.

Sistema di controllo Advanced Work Mode

- La grande gamma di regolazioni accoppia sempre la potenza del motore con la pompa idraulica.
- I modi di lavoro si adattano automaticamente alle esigenze del lavoro.
- I comandi integrati aiutano nel risparmio di carburante.

Attacco rapido disegnato da Volvo

- Comando sostituzione attrezzature dalla cabina, con la semplice pressione di due pulsanti.
- L'accoppiamento piatto su piatto riduce la perdita di forza di strappo per migliori prestazioni.
- L'indicatore di bloccaggio dell'attrezzo fornisce un chiaro segnale all'operatore che l'attrezzo è ben agganciato.

Molteplici combinazioni braccio e bilanciario in opzione per adattarsi ai lavori.

- Ampia gamma di configurazioni di bracci e bilanciari per garantire la giusta profondità di scavo, dal dipper corto al braccio extra lungo.



GRANDE POTENZA PER SOLLEVARE, CONTROLLO MORBIDO PER RUOTARE E FERMARSI.

L'escavatore è sempre stato una macchina da scavo. Ma gli appaltatori si aspettano molto di più dalle loro flotte, quali ad esempio la capacità di sollevare pesanti tubi o casseri e di posarli con cura negli scavi.

Queste operazioni di sollevamento e posizionamento richiedono potenza, coppia e controllo. Gli escavatori della serie B sono in grado di fornirli. E anche di più.

Una docile forza di sollevamento

Tutto inizia con il sollevamento. Gli escavatori Volvo sono in grado di sollevare facilmente grandi fosse biologiche, lunghe sezioni di tubi d'acciaio o grossi casseri. Usando l'attacco rapido optional Volvo, sganciate la benna e incrementate la capacità di sollevamento se necessaria, specialmente per i grossi carichi.

Grazie alla doppia pompa a pistoni a portata variabile, l'impianto idraulico fornisce elevata coppia di rotazione per spostare pesanti casseri, biologiche o lunghe sezioni di tubo d'acciaio.

Le speciali valvole antishock assicurano docili e morbide partenze della rotazione così come rapidi e morbidi arresti. Il sistema di frenatura garantisce morbide fermate della rotazione ed evita che il carico possa oscillare troppo.

Il modo di lavoro "F": maggiore controllo

Portate il selettore su "F" e migliorate le prestazioni di sollevamento e posizionamento, con un controllo totale del carico, sempre ben livellato. Il modo "F" fornisce il 10 per cento in più di forza di sollevamento in ogni condizione.

I joystick a risposta rapida sono un'estensione della mano dell'operatore, garantendo precisi movimenti e posizionamenti del carico nello scavo.

Le valvole antitrafilamento del braccio e del bilanciante sono standard al fine di prevenire eventuali discese del carico durante il sollevamento, il posizionamento o la traslazione.

I comandi richiedono basso sforzo per mantenere il carico fermo, diminuendo quindi lo stress per l'operatore. Mentre il motore opera al 75 per cento dei suoi giri normali per un controllo dolce ed il massimo risparmio di carburante.

Operazioni di rifinitura

La potenza ed il controllo sulla rotazione sono solo l'inizio. Gli escavatori Volvo della Serie B eccellono nelle operazioni di rifinitura del terreno o di riempimento del fondo delle trincee con sabbione grazie al perfetto bilanciamento tra potenza idraulica e carico. Tale precisione rende l'operatore tranquillo nei delicati lavori di posa di camerette o biologiche nonché nella finitura del fondo delle trincee.

Visibilità fiduciosa

L'eccezionale visibilità a 360 gradi garantisce un pieno controllo della situazione anche sui cantieri più affollati dando così maggior tranquillità nel sollevamento e posizionamento di grossi carichi. Con una visuale senza punti morti eviterete gli ostacoli, posizionerete in modo sicuro i carichi nello scavo o effettuerete con cura il riempimento.



Caratteristiche principali

Elevato controllo della macchina

- Il modo di lavoro "F" garantisce un controllo superiore e movimenti precisi.
- I comandi a basso sforzo riducono la fatica dell'operatore e velocizzano i cicli di lavoro.
- L'olio idraulico arriva simultaneamente a braccio e bilanciante per garantire movimenti paralleli.
- Le valvole antishock e antirimbazzo riducono gli stress sulla macchina e mantengono ben bilanciato il carico.
- Il perfetto controllo permette un posizionamento preciso delle tubazioni nelle operazioni di giunzione.
- Facilità nelle operazioni di finitura quali la compattazione della trincea o la stesa del lettino di sabbia.

Potenza nel sollevamento

- Sollevamento di camerette in cemento o di tubazioni in acciaio o cemento.
- 10 per cento di forza in più con il modo di lavoro "F".

Attacco rapido

- Gancio di sollevamento saldato sull'attacco rapido.
- Facilità di rimozione della benna per aggiungere capacità di sollevamento.



Controllo: l'impianto idraulico permette movimenti precisi



Rotazione rapida: permette rapidi riempimenti



Movimenti dolci: livellamento e compattazione facili



CABINA COSTRUITA PER LA PRODUTTIVITA' CON COMFORT E GRANDE VISIBILITA'

La vera produttività sui cantieri risiede nell'operatore. E la chiave per un operatore produttivo risiede in una grande cabina.

Grazie alla migliore visibilità del settore, al superiore comfort e ai comandi regolabili e a basso sforzo, la cabina degli escavatori Volvo della Serie B dà all'operatore ciò che è più importante per lui.

La migliore visibilità del mercato

I lavori di servizio o di posa di tubazioni richiedono grande visibilità per lo scavo di trincee, il sollevamento, la rotazione o la traslazione. Volvo fornisce i più puliti punti di visuale riscontrabili su un escavatore. Grande visibilità significa scavo più sicuro ed efficace, con minor fatica per l'operatore.

Per le operazioni di scavo in trincea, il vetro inferiore viene facilmente rimosso e posizionato nella porta. Il parabrezza scorre invece rapidamente nel tettuccio quando l'operatore vuole la parte anteriore della cabina totalmente aperta.

Anche con la cabina chiusa, i due vetri sono uniti da una piccolissima traversa che non impedisce la visibilità. In condizioni di pioggia, il grosso tergovetro tiene pulito il parabrezza.

Per le operazioni di sollevamento o per verificare la presenza di cavi elettrici o altri ostacoli, il tettuccio è dotato di un vetro tinteggiato e antiriflesso. I vetri laterali e posteriori, unitamente agli specchi retrovisori ben posizionati, garantiscono una visibilità superiore nella rotazione e nella traslazione.

Accogliente, con molte regolazioni

Per garantire il comfort dell'operatore e ridurre la fatica nei lunghi turni di lavoro, Volvo ha sviluppato la cabina della Serie B con un occhio di riguardo alla produttività.

La cabina offre facile accesso grazie all'ampia apertura della porta. L'operatore troverà molto spazio per le gambe, le consolle dei joystick regolabili e il sedile totalmente regolabile su nove punti per un maggiore comfort.

Comfort in ogni tempo

Il riscaldamento e l'aria condizionata ad alta capacità, oltre alla ventilazione, rendono la cabina molto confortevole anche in climi estremi. L'aria viene fornita attraverso 13 bocchette da un ventilatore a quattro velocità.

Il sistema di filtraggio e pressurizzazione mantiene la cabina pulita e l'operatore non viene così toccato da caldo, freddo e vento. Il climatizzatore elettronico offre un potente riscaldamento e un potere raffreddante di oltre 25 000 BTU.

Basso rumore, poche vibrazioni

La cabina dei Volvo Serie B protegge l'operatore dal rumore e dalle vibrazioni, riducendo la fatica e aumentando le prestazioni. Il materiale fonoassorbente installato nella cabina e nei vani motore e pompe riduce notevolmente i livelli sonori.

La cabina è montata su supporti antivibranti viscosi che riducono notevolmente gli shock, le vibrazioni e il rumore.



Caratteristiche principali

Posto guida

- Sedile deluxe con nove regolazioni per adattarsi ad ogni operatore.
- Consolle dei joystick regolabili individualmente dal sedile per un comfort su misura dell'operatore.
- Pannello strumenti di facile lettura che fornisce lo stato di tutte le funzioni della macchina.
- I comandi a basso sforzo aumentano la produttività e riducono la fatica.
- Il design ergonomico permette un facile accesso a tutti i comandi e a tutte le funzioni della macchina.

Visibilità dalla cabina

- Parabrezza e vetro superiore più ampi per una visibilità senza ostacoli.
- Parabrezza con molla a gas facilmente apribile per una migliore visibilità.
- Vetro anteriore inferiore rimovibile e da stivare facilmente nella porta.
- Il traversino sottile non inibisce la visibilità anteriore.

Comfort in cabina

- Il materiale fonoassorbente garantisce bassi livelli sonori.
- I supporti viscosi riducono shock e vibrazioni.
- Il climatizzatore elettronico mantiene l'aria della cabina sempre confortevole, in ogni condizione climatica.



VOLVO E' SINONIMO DI PRESTAZIONI AFFIDABILI, SICUREZZA E TOTALE SUPPORTO AL CLIENTE

Per i terzisti e i posatori di tubazioni, il peso in acciaio della macchina è solo parte dell'equazione per il successo sul cantiere. I clienti vogliono più di una macchina. Vogliono supporto. Vogliono soluzioni. Vogliono essere sicuri che il loro escavatore, e quindi il marchio, ci saranno sempre. Devono conoscere Volvo.

Con gli escavatori Volvo della Serie B, tutto comincia dal design superiore e dall'affidabilità. Volvo Construction Equipment ha ereditato la capacità di costruire macchine durature. Il tutto condito da un grande servizio fornito dai dealer e dal supporto ai clienti.

Prestazioni dei motori Volvo ben consolidate

Il cuore delle prestazioni degli escavatori Volvo Serie B è il motore Volvo sovralimentato. Il motore a sei cilindri dispone di iniezione diretta e di intercooler per garantire le prestazioni uniche richieste nei lavori di scavo. Per una maggiore durata e per prestazioni affidabili, i motori Volvo dispongono di grande potenza, di filtraggio aria a tre stadi e di un efficace sistema di ritorno automatico al minimo.

Manutenzione e riparazioni facili

Gli escavatori Volvo Serie B sono di facile manutenzione, così come il loro uso. Il monitor in cabina fornisce all'operatore informazioni costanti sulle condizioni operative della macchina.

I filtri di lunga durata e alta capacità per aria e fluidi forniscono affidabilità e riducono i fermi macchina. Gli escavatori Volvo Serie B hanno parti in comune con altre macchine Volvo, migliorando così la disponibilità dei pezzi.

Si cofani apribili forniscono totale accesso al motore, ai filtri, alle pompe idrauliche e agli altri componenti. Gli ingrassatori remoti raggruppati e le spie

per il carburante e per l'olio idraulico rendono veloci e facili i controlli giornalieri. Le porte di test pressioni con attacchi rapidi velocizzano la manutenzione.

In caso di avaria elettronica, gli escavatori Volvo sono equipaggiati con un acceleratore d'emergenza che permette di lavorare fino all'arrivo del tecnico.

Focalizziamoci sulla sicurezza

Come tutti i prodotti Volvo, anche gli escavatori della Serie B sono stati progettati sulla sicurezza. I gradini e le passerelle sulla torretta sono costruiti per un calpestio sicuro, con lamie punzonate e con sicure maniglie d'appiglio. Un sistema di scarico delle pressioni idrauliche permette una sicura sostituzione delle attrezzature e un arresto in tutta sicurezza. Le luci di lavoro alogene ad alta capacità sul braccio e sul contrappeso forniscono visibilità in basse condizioni di luce.

Supporto dei dealer Volvo

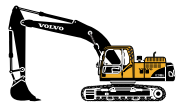
Il network dei dealer Volvo Construction Equipment garantisce un eccezionale supporto ai clienti con estensioni di garanzia, programmi di manutenzione, contratti di servizio e altro.

Sia che necessitate di manutenzione per la vostra flotta, sia che desideriate un consiglio su una macchina, i dealer Volvo ci sono. Dopo tutto è molto più che acciaio. E' ciò che chiamiamo **More care. Built in.**

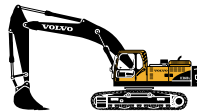




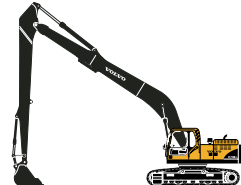
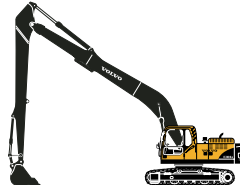
	Volvo EC140B LC	Volvo EC140B LCM	Volvo EC160B LC	Volvo EC160B NLC	Volvo EC180B LC
Motore	Volvo D4D EBE2	Volvo D4D EBE2	Volvo D6D EHE2	Volvo D6D EHE2	Volvo D6D EHE2
Potenza nominale, a giri/s (giri/min)	35 (2 100)	35 (2 100)	32 (1 900)	32 (1 900)	32 (1 900)
ISO 9249/DIN 6271, netta	kW (hp) 69 (93)	69 (93)	81 (109)	81 (109)	81 (109)
Interasse / carreggiata	mm 3 740 / 1 990	3 790 / 1 990	3 980 / 2 200	3 980 / 1 990	4 166 / 2 200
Capacità della benna	m ² 0,65-0,98	0,73-1,08	0,88-1,23	0,78-1,08	1,03-1,43
Capacità di sollevamento					
carro allineato	t 3,5	3,8	4,7	4,7	5,4
distanza / altezza	m 6,0 / 1,5	6,0 / 1,5	6,0 / 1,5	6,0 / 1,5	6,0 / 1,5
Forza di strappo, SAE	kN 87,3	87,3	105,2	105,2	105,2
Distanza massima di scavo	m 8,3	8,3	9,0	9,0	9,0
Profondità massima di scavo	m 5,5	5,4	6,0	6,0	6,0
Peso operativo	t 13,7-15,2	14,9-15,6	16,6-18,8	16,5-18,7	18,1-19,0



	Volvo EC210B LC	Volvo EC210B NLC	Volvo EC240B LC	Volvo EC240B NLC
Motore	Volvo D6D EFE2	Volvo D6D EFE2	Volvo D7D EEE2	Volvo D7D EEE2
Potenza nominale, a giri/s (giri/min)	32 (1 900)	32 (1 900)	33 (2 000)	33 (2 000)
ISO 9249/DIN 6271, netta	kW (hp) 107 (143)	107 (143)	125 (168)	125 (168)
Interasse / carreggiata	mm 4 460 / 2 390	4 460 / 2 040	4 650 / 2 590	4 460 / 2 390
Capacità della benna	m ² 0,9-1,55	0,75-1,38	1,15-1,98	1,05-1,8
Capacità di sollevamento				
carro allineato	t 7,1	7,1	9,1	8,9
distanza / altezza	m 6,0 / 1,5	6,0 / 1,5	6,0 / 1,5	6,0 / 1,5
Forza di strappo, SAE	kN 130,4	130,4	156,9	156,9
Distanza massima di scavo	m 9,9	9,9	10,3	10,3
Profondità massima di scavo	m 6,7	6,7	7,0	7,0
Peso operativo	t 21,3-22,3	21,5-22,2	24,9-25,8	24,8-25,7



	Volvo EC290B LC	Volvo EC290B NLC	Volvo EC360B LC	Volvo EC360B NLC	Volvo EC460B LC
Motore	Volvo D7D ECE2	Volvo D7D ECE2	Volvo D12C EDE2	Volvo D12C EDE2	Volvo D12C EBE2
Potenza nominale, a giri/s (giri/min)	32 (1 900)	32 (1 900)	28 (1 700)	28 (1 700)	32 (1 900)
ISO 9249/DIN 6271, netta	kW (hp) 143 (192)	143 (192)	184 (247)	184 (247)	228 (306)
Interasse / carreggiata	mm 4 870 / 2 590	4 665 / 2 390	5 180 / 2 740	4 962 / 2 390	5 370 / 2 740
Capacità della benna	m ² 1,08-2,1	0,95-1,88	1,68-3,0	1,35-2,45	1,8-3,73
Capacità di sollevamento					
carro allineato	t 10,8	10,2	11,3	10,2	13,8
distanza / altezza	m 6,0 / 1,5	6,0 / 1,5	7,5 / 1,5	7,5 / 1,5	7,5 / 1,5
Forza di strappo, SAE	kN 172,6	172,6	209,0	209,0	244,2
Distanza massima di scavo	m 10,7	10,7	11,2	11,2	12,0
Profondità massima di scavo	m 7,3	7,3	7,5	7,5	7,7
Peso operativo	t 28,6-29,9	28,4-29,7	37,1-38,4	36,3-37,5	45,1-46,6



	Volvo EC210B LR	Volvo EC240B LR	Volvo EC290B LR
Motore	Volvo D6D EFE2	Volvo D7D EEE2	Volvo D7D ECE2
Potenza nominale, a giri/s (giri/min)	32 (1 900)	33 (2 000)	32 (1 900)
ISO 9249/DIN 6271, netta	kW (hp) 107 (143)	125 (168)	143 (192)
Interasse / carreggiata	mm 4 460 / 2 390	4 650 / 2 590	4 870 / 2 590
Capacità della benna	m ² 0,52	0,52	0,52 / 0,57
Capacità di sollevamento			
carro allineato	t 3,0	3,3	3,7
distanza / altezza	m 10,5 / 1,5	10,5 / 1,5	10,5 / 1,5
Forza di strappo, SAE	kN 68,6	68,6	69,1
Distanza massima di scavo	m 15,8	18,3	18,6
Profondità massima di scavo	m 12,1	14,4	14,8
Peso operativo	t 23,2	27,6	31,6



Volvo Construction Equipment è diversa. Le sue macchine vengono progettate, costruite e supportate in modo diverso. Questa differenza deriva da un'eredità di 170 anni di ingegneria meccanica. Un'eredità che consiste nel mettere al primo posto le persone che effettivamente usano le macchine e nel renderle più sicure, più comode e più produttive. Per quanto riguarda l'ambiente condividiamo gli stessi valori. Il risultato di questo pensiero consiste in una gamma crescente di macchine e un network di supporto globale con l'obiettivo di aiutarvi a fare di più. Gli utenti di tutto il mondo sono orgogliosi di usare Volvo. E noi siamo orgogliosi di ciò che fa la differenza in Volvo. **More care. Built in.**



Non tutti i prodotti sono disponibili su tutti i mercati. In linea con la politica di sviluppo continuo dei nostri prodotti ci riserviamo il diritto di modificare specifiche e dettagli senza alcun preavviso. Le illustrazioni non si riferiscono necessariamente alla versione standard della macchina.

VOLVO

Construction Equipment
www.volvo.com

Ref. No. 35 A 100 1344
Printed in Sweden 2005.03-1,0
Volvo, Eskilstuna

Italian
EXB