

**VOLVO GRÄVMASKINER  
RÖRLÄGGNINGSARBETEN FÖR  
INFRASTRUKTURPROJEKT**



**VOLVO**

# VOLVO VET VAD SOM KRÄVS FÖR RÖRLÄGGNINGSARBETEN FÖR INFRASTRUKTURPROJEKT.

El, vatten, avlopp, gas, fiberoptik - ingenting av hela den infrastruktur som förser oss med livets bekvämligheter skulle vara möjlig utan hydrauliska grävmaskiner. Volvos grävmaskiner i B-serien har den kraft, den precisionskontroll och den råstyrka som fordras för att installera dessa tjänster även under de mest krävande förhållanden.

## Förstahandsalternativet

Oavsett om det gäller grunda diken för elledningar eller djupgrävning för avloppsledning är Volvos grävmaskiner mästare på att lägga rör. Volvos nya grävmaskiner i B-serien är alltmer förstahandsalternativet för entreprenörer inom vatten-, energi- och transportsektorerna.

Det börjar med den kraftiga bom-skaftkombinationen som ger den kraft och det djup som krävs för att klara alla markförhållanden. Volvohydrauliken ger enastående brytkrafter och svängmoment, men även den balanserade kontroll som krävs för att lyfta och placera rör eller brunnar.

## Bränsleeffektiva Volvomotorer

Den överlägsna ingenjörskonsten visar sig i motorerna som är helt och hållet Volvo. Med en bränsleeffektivitet som låter din grävmaskin arbeta i två hela skift är dessa Volvomotorer exakt anpassade till hydraulsystemet för att ge bästa möjliga prestanda. Eftersom det är en Volvomotor kan du vara säker på att få tillförlitlig drift och lång livslängd.

## Hydraulik som klarar jobbet

Hydraulsystemet är utformat för att svara mot förhållandena på arbetsplatsen. Använd arbetsläge "H" för grävning, dikning och högproduktion. Byt till arbetsläge "F" för att få de mjuka och jämna rörelser som krävs för att hantera rör och brunnar.

## Med föraren i högsätet

Tydlig sikt från den föraroptimerade hytten ger föraren extra tillförsikt vid komplicerade grävningsarbeten eller när det gäller kinkiga placeringar. Komfort och bekvämlighet för föraren präglar hytten in i minsta detalj, så att även långa arbetspass känns mycket kortare.

Volvo vet vad underentreprenörer behöver i en grävmaskin. Vi finns på plats på arbetsplatser över hela världen för att se till att Volvo klarar alla utmaningar när det handlar om rörläggning för infrastrukturprojekt.

Sammantaget innebär detta att våra grävmaskiner är som gjorda för rörläggning för infrastrukturprojekt.

Fri och öppen sikt



Redskap: Skopor, hammare, sammanpackning



Styrka: lyfter med lätthet spontlådor eller brunnar



Manöverorgan som ger smidig hydraulik för precisionsplacering





# B-SERIENS GRÄVMASKINER SKÄR IGENOM VAD MARKEN ÄN HAR ATT BJUDA PÅ.

Oavsett vilka markförhållanden som möter på arbetsplatsen - hård lera, hård alvjord, tung dynga, våt sand, massiva lager, skifferlera, kalkkrusta - så har Volvos grävmaskiner i B-serien den teknik, den hydraulik och den styrka som krävs för att gräva. Det spelar ingen roll om det är packad ökenjord eller bottenfrusen lera. Volvos grävmaskiner klarar skivan.

## **Kraftfull och följsam**

Grävmaskinerna i B-serien är utrustade med bom och skaft i robotsvetsat höghållfast stål som ger kraft – och grävdjup – för att bryta igenom jordytan och driva schaktet framåt. Bom och skaft är konstruerade för extrema förhållanden och har tillräcklig styrka för att gräva, skära, bryta och lyfta.

## **Avancerad hydraulik**

Den följsamma hydrauliken gör att föraren kan känna förändringarna i markförhållandena så att grävningen blir exakt och säker. En lång undervagn ger säkert fotfäste och stabilitet för arbetsuppgifter som fordrar lång räckvidd eller stort grävdjup.

Lättmanövrerade manöverspakar ger en smidig hydraulik som gör det lätt att gräva i en spontlåda. Power boost aktiveras med en knapptryckning på högre manöverspak och ger 10 procent högre brytkraft för att tränga genom lera, sten eller trärdötter, – vad som än råkar vara i vägen.

Styrsystemet Advanced Work Mode upptäcker om det behövs extra kraft i svår mark. Återvinning av oljeflöde i bom och skaft i förening med dubbla axialkolvpumpar ger grävprestanda för snabbare arbetscykler och gör det möjligt att bli klar med jobbet på kortare tid.

Volvos grävmaskiner i B-serien levereras med fabriksmonterade rörledningar för hammare eller sax – någon särskild tilläggsutrustning behövs inte.

## **Större möjligheter med hydrauliskt snabbfäste**

För att göra grävningen så effektiv som möjligt kan föraren tack vare det Volvokonstruerade Quickfit-fästet smidigt och snabbt byta till den skopstorlek och den skopbredd som bäst passar markförhållanden och rördiameter. Fästets sinnrika konstruktion ger minimala brytkraftförluster.

Skopor eller redskap kan snabbt bytas utan att föraren behöver lämna hytten. Så det går fort och lätt att byta redskap när frusen lera eller stenig mark innebär att man måste använda en hammare eller en rivare, vilket bidrar till att hålla produktiviteten på toppen.



## **Huvudegenskaper**

Smart, produktiv hydraulik

- Hög brytkraft för att skära igenom svår mark.
- Enkelt att dra spontlådor och återgå till grävning.
- Power boost ger 10 procent mer styrka vid behov.
- Systemet fungerar som en förlängning av förarens händer och gör det möjligt att "känna" markförhållanden eller hinder.
- Precisionsstyrning för skärning av diken eller grävning i spontlådor.

Advanced Work Mode

- En rad systeminställningar som balanserar motoreffekt med hydraulpumpseffekt.
- Arbetslägen som automatiskt anpassar effekten till de krav arbetsuppgiften ställer.
- Integrerade manövrerorgan ger högre bränsleeffektivitet.

Volvokonstruerat hydrauliskt snabbfäste

- Enkelt redskapsbyten direkt från hytten genom att trycka ned två strömställare.
- Monteringsplatta ger mindre brytkraftförluster för bästa möjliga prestanda.
- Låsmarkör för hydrauliskt snabbfäste ger föraren en synlig signal om att redskapet är kopplat.

Bom och skaftkombinationer som passar olika arbetsuppgifter

- En lång rad olika konfigurationer av bom och skaft ger rätt djup, från kort skaft till konfigurationer med lång räckvidd.



# GOTT OM STYRKA FÖR ATT LYFTA, SMIDIG MANÖVRERING FÖR ATT SVÄNGA OCH PLACERA.

En grävmaskin har alltid varit avsedd för grävarbeten, men entreprenörer förväntar sig mer av sin vagnpark, till exempel förmåga att lyfta tunga rör eller brunnar och försiktigt placera dem i schaktet.

För att utföra dessa manövrar behövs det styrka, vridmoment och kontroll. Det har grävmaskinerna i Volvos B-serie. Mer än nog.

## Smidig lyftkraft

Det börjar med lyftet. Volvo grävmaskiner lyfter med lätthet bastanta utjämningsmagasin, långa stålrörsektioner eller tunga brunnar. Med Volvos hydrauliska snabbfäste (tillval) är det lätt att koppla bort skopan för att öka lyftförmågan vid särskilt tunga lyft.

Med dubbla variabla axialkolvpumpar ger hydraulsystemet högt svängmoment för att mjukt och smidigt flytta spontlådor, uppsamlingsmagasin, brunnar och tunga rörsektioner.

Specialventiler av chockfri typ ser till att svängrörelsen stannar och börjar mjukt och snabbt. Svängdämpningen garanterar att lasten inte kommer i gungning.

## Arbetsläge "F" för bättre kontroll

Byt till arbetsläge "F" för bästa möjliga prestanda när det gäller att lyfta och att placera, förbättrad lastutjämnning och fullständig kontroll. Arbetsläge "F" ger alltid 10 procent mer lyftkraft.

De känsliga manöverspakarna fungerar som en förlängning av förarens händer och ger exakta rörelser så att lasten kan placeras precis där den ska. En lasthållningsventil för bom och skaft som förhindrar att lasten glider vid lyft,

körning och placering är standardutrustning.

Lättmanövrerade reglage som är mindre ansträngande för föraren för att ge lasten en jämn rörelse. Motorn arbetar på 75 procent av det normala varvtalet för precisionsstyrning och maximal bränsleeffektivitet.

## Färdigställning

Kraft och kontrollerad svängning är bara början. Den exakta balanseringen av hydrauleffekt till lastbehov gör Volvos grävmaskiner i B-serien till mästare när det gäller kinkiga färdigställningsarbeten som att lägga grusbäddar under och runt rörledningar eller brunnar. Precisionen gör att föraren kan packa och placera brunnar eller platta till och packa samman botten i schaktet med fullständig kontroll.

## Trygg sikt

Enastående runtsikt ger fri och öppen sikt även på trånga arbetsplatser, vilket innebär att tunga lass kan lyftas och placeras med större tillförsikt. Fri sikt från hytten gör det möjligt att undvika hinder över marken och placera föremål i schaktet eller avsluta schaktarbeten på ett säkert sätt.



## Huvudegenskaper

Förbättrad förarkontroll

- Arbetsläge "F" ger överlägsen kontroll och exakta rörelser.
- Lättmanövrerade manöverspakar som är mindre ansträngande för föraren och ger snabbare arbetscykler.
- Hydrauloljeflöde till bom och skaft för simultana lyft- och placeringsrörelser.
- Svängdämpning ger mindre påfrestningar på maskinen och balanserade belastningar.
- Manövrering som gör det möjligt att precisionsplacera rör vid sammanfogning av sektioner.
- Enkelt att fullborda färdigställningsarbeten som att lägga rörbäddar eller packa.

Lyftkraft

- Lyft klumpiga brunnar eller sektioner av betong- eller stålrör.
- 10 procent högre lyftkraft i arbetsläge "F".

Hydrauliskt snabbfäste

- Lyftögla svetsad direkt på hydrauliskt snabbfäste-fästet.
- Enkelt att koppla bort skopan för att öka lyftkapaciteten.



**Manövrering:** hydraulik som möjliggör precisionsplacering.



**Snabbsväng** ger effektiv återfyllning.



**Smidiga rörelser:** enkelt att planera och packa.



# HYTT SOM ÄR BYGGD FÖR PRODUKTIVITET OCH BEKVÄMLIGHET MED FRI SIKT.

Den verkliga produktiviteten i infrastrukturarbeten beror till stor del på föraren. Och bästa sättet att förvissa sig om att föraren är på topp är en riktigt bra hytt.

Med en sikt som är ledande inom branschen, överlägsen komfort och justerbara lättmanövrerade manöverspakar har grävmaskinerna i Volvos B-serie fått en hytt som har de egenskaper förare sätter högst värde på.

## Branschledande sikt

Vid rörlägningsarbeten för infrastrukturprojekt ställs det höga krav på god sikt för dikning, lyft, sväng och körning. Renare siktlinje än på Volvos grävmaskiner går det knappast att finna. God sikt ger säkrare och effektivare grävning, som är mindre ansträngande för föraren.

Den nedre framrutan kan lätt tas bort för dikning eller grävning och förvaras då säkert på hyttddörren. Framrutan kan snabbt skjutas upp i taket när föraren vill arbeta med framsidan helt öppen.

När hytten är stängd hytt fogas den stora framrutan samman endast av ett smalt tvärstag som inte hindrar sikten. När det regnar hålls den ren av en stor vindrutetorkare.

Hytttakets är tillverkat i tonat glas som inte bländar för att inte hindra sikten vid lyft eller då det finns hinder som kraftledning eller andra hinder att se upp för. Sidorrutorna och bakrutan – ger tillsammans med strategiskt placerade backspeglar – överlägsen sikt, oavsett om det gäller svängning, placering eller körning.

## Rymlig hytt med många inställningsmöjligheter

För att göra det bekvämt för föraren och förhindra att han tröttnar ut sig på långa arbetsdagar har Volvo konstruerat B-seriens hytter med tanke på produktivitet.

Den breda hyttddörren öppnas utåt och gör det lätt att komma in och ut ur hytten. I hytten finns det gott om benutrymme för föraren, individuellt inställbara manöverspaxkonsoler och ett säte med många inställningsmöjligheter för optimal komfort.

## Komfort i alla väder

Klimatsystem med hög kapacitet för effektiv värme, kyla och ventilation ser till att hytten är bekväm till och med under extrema väderförhållanden. Luftflöde i fyra fläkthastigheter genom 13 munstycken.

Det trycksatta systemet håller hytten fri från damm och låter föraren arbeta opåverkad av hetta, kyla eller vind. Den elektroniska klimatanläggningen har en kapacitet att värma eller kyla hytten som överstiger 25 000 BTU.

## Buller- och vibrationsdämpande konstruktion

Hyttkonstruktionen i Volvos B-serie skyddar föraren från buller och vibrationer, vilket gör arbetet mindre uttröttande och förbättrar produktiviteten. Det ljudabsorberande materialet i hytten samt i motor- och pumprum ger lägre bullernivåer.

Hytten är monterad på dämpade fästen, vilket bidrar till väsentligt minskad överföring av stötar, vibrationer och ljud till hytten.



## Huvudegenskaper

### Förarplats

- Förarstol med nio olika inställningar för att passa förare i alla storlekar.
- Individuellt inställbara manöverspaxkonsoler ger större förarkomfort.
- Lättöverskådlig instrumentpanel ger information om maskinens samtliga funktioner.
- Lättmanövrerade manöverspakar förstärker produktiviteten och är mindre ansträngande för föraren.
- Smart utformning gör det enkelt att komma åt samtliga manöverorgan och maskinfunktioner.

### Sikt

- Breda fram- och topprutor för fri sikt.
- Framruta på gasfjädrar som är lätt att lyfta upp och ger bättre sikt.
- Den nedre framrutan kan lätt tas bort och placeras i hyttddörren.
- Smalt tvärstag på fönstret som inte begränsar sikten framåt.

### Hyttkomfort

- Ljudabsorberande material ger lägre bullernivåer.
- Hytt på dämpade fästen ger mindre stötar och vibrationer.
- Den elektroniska klimatanläggningen ger behaglig hyttluft oavsett väderförhållanden.





# VOLVO INNEBÄR PÅLITLIGA PRESTANDA, SÄKERHET OCH TOTAL SERVICE

För entreprenörer inom vatten-, energi- och transportsektorerna är en bra maskin bara en del av ekvationen för att vara framgångsrik på arbetsplatserna. Kunder vill inte bara ha en maskin, de vill ha service, de vill ha lösningar. De måste kunna lita på att deras grävmaskin och – och deras märke – kommer att finnas där. De behöver Volvo.

För Volvos nya grävmaskiner i B-serien börjar det med överlägsen konstruktion och tillförlitlighet. Volvo Construction Equipment har en tradition av att tillverka maskiner som vinner i det långa loppet. Som stöd finns en storartad återförsäljarservice och fullständig kundsupport.

## **Beprovade Volvomotorer**

Hjärtat i de nya grävmaskinerna i Volvos B-serie utgörs av den turbomatade Volvomotorn. Den sexcylindriga motorn är utrustad med direktinsprutning och laddluftkylare för att klara de särskilda krav som ställs på motorer i grävmaskinarbeten. För lång livslängd och tillförlitlig drift har Volvomotorerna ordentligt med hästkrafter, lufttning i tre steg och ett bränsleeffektivt system för automatisk tomgång.

## **Enkelt underhåll och service**

Det är lika enkelt att utföra underhåll på grävmaskinerna i Volvo B-serie som det är att köra dem. Ett inbyggt övervakningssystem förser fortlöpande föraren med information om maskinens driftförhållanden.

Luft- och vätskefilter med lång livslängd och stor kapacitet ger tillförlitlig drift och mindre stilleståndstid.

Grävmaskinerna i Volvos B-serie har gemensamma delar med andra Volvoprodukter, vilket innebär ännu bättre tillgänglighet på reservdelar.

Stora utätöppnande luckor gör det enkelt att komma åt motor, filter, hydraulpump och andra komponenter. Grupperade

utdragna smörjpunkter och nivåglas för bränsle och hydraulolja gör att det går snabbt och enkelt att utföra dagliga kontroller. Grupperade tryckkuttag med snabbkopplingar för snabb service.

Volvos grävmaskiner är utrustade med ett nödkörningsreglage som gör det möjligt att fortsätta att använda maskinen till dess en servicetekniker kan reparera felet om ett fel skulle inträffa i en styrenhet.

## **Säkerheten i fokus**

Grävmaskinerna i Volvos B-serie är som alla andra Volvo-produkter tillverkade med säkerheten i centrum.

Steg och gåtor på överbyggnaden har stansade gåtor som är gjorda för säkert fotfäste och säkra handtag. Ett system för tryckavlastning av hydrauliken ger säkrare redskapsbyten och säkrare sänkning av grävaggreatet vid eventuellt motorstopp. Arbetsbelysning med effektiva halogenstrålkastare på bom och överbyggnadens framsida ger sikt i dålig belysning.

## **Volvos återförsäljare**

Volvo Construction Equipments nätverk av återförsäljare erbjuder en enastående kundsupport med förlängda garantier, program för förebyggande underhåll, serviceavtal och ännu mer.

Oavsett om du behöver underhåll för en hel vagnpark eller bara någon som kan hjälpa till vid ett driftsavbrott så kan du lita på Volvos återförsäljare. Det gäller ju trots allt om mer än en maskin. Det är vad vi brukar kalla **More Care. Built In.**



**Motor**

Märkeffekt, vid r/sek (r/min)  
ISO 9249/DIN 6271, netto kW (hk)

Volvo EC140B LC  
Volvo D4D EBE2  
35 (2 100)  
69 (93)

Volvo EC140B LCM  
Volvo D4D EBE2  
35 (2 100)  
69 (93)

Volvo EC160B LC  
Volvo D6D EHE2  
32 (1 900)  
81 (109)

Volvo EC160B NLC  
Volvo D6D EHE2  
32 (1 900)  
81 (109)

Volvo EC180B LC  
Volvo D6D EHE2  
32 (1 900)  
81 (109)

Total längd undervagn /  
c/c-mått spårvidd

mm 3 740 / 1 990

3 790 / 1 990

3 980 / 2 200

3 980 / 1 990

4 166 / 2 200

Skopvolym

m<sup>3</sup> 0,65-0,98

0,73-1,08

0,88-1,23

0,78-1,08

1,03-1,43

Lyftkapacitet

i undervagnens längdriktning  
vid räckvidd / skafthöjd

t 3,5  
m 6,0 / 1,5

3,8  
6,0 / 1,5

4,7  
6,0 / 1,5

4,7  
6,0 / 1,5

5,4  
6,0 / 1,5

Brytkraft, SAE

kN 87,3

87,3

105,2

105,2

105,2

Max. Räckvidd

m 8,3

8,3

9,0

9,0

9,0

Max. Grävdjup

m 5,5

5,4

6,0

6,0

6,0

Arbetsvikt

t 13,7-15,2

14,9-15,6

16,6-18,8

16,5-18,7

18,1-19,0

**Motor**

Märkeffekt, vid r/sek (r/min)  
ISO 9249/DIN 6271, netto kW (hk)

Volvo EC210B LC  
Volvo D6D EFE2  
32 (1 900)  
107 (143)

Volvo EC210B NLC  
Volvo D6D EFE2  
32 (1 900)  
107 (143)

Volvo EC240B LC  
Volvo D7D EEE2  
33 (2 000)  
125 (168)

Volvo EC240B NLC  
Volvo D7D EEE2  
33 (2 000)  
125 (168)

Total längd undervagn /  
c/c-mått spårvidd

mm 4 460 / 2 390

4 460 / 2 040

4 650 / 2 590

4 460 / 2 390

Skopvolym

m<sup>3</sup> 0,9-1,55

0,75-1,38

1,15-1,98

1,05-1,8

Lyftkapacitet

i undervagnens längdriktning  
vid räckvidd / skafthöjd

t 7,1  
m 6,0 / 1,5

7,1  
6,0 / 1,5

9,1  
6,0 / 1,5

8,9  
6,0 / 1,5

8,9  
6,0 / 1,5

Brytkraft, SAE

kN 130,4

130,4

156,9

156,9

156,9

Max. Räckvidd

m 9,9

9,9

10,3

10,3

10,3

Max. Grävdjup

m 6,7

6,7

7,0

7,0

7,0

Arbetsvikt

t 21,3-22,3

21,5-22,2

24,9-25,8

24,8-25,7

**Motor**

Märkeffekt, vid r/sek (r/min)  
ISO 9249/DIN 6271, netto kW (hk)

Volvo EC290B LC  
Volvo D7D ECE2  
32 (1 900)  
143 (192)

Volvo EC290B NLC  
Volvo D7D ECE2  
32 (1 900)  
143 (192)

Volvo EC360B LC  
Volvo D12C EDE2  
28 (1 700)  
184 (247)

Volvo EC360B NLC  
Volvo D12C EDE2  
28 (1 700)  
184 (247)

Volvo EC460B LC  
Volvo D12C EBE2  
32 (1 900)  
228 (306)

Total längd undervagn /  
c/c-mått spårvidd

mm 4 870 / 2 590

4 665 / 2 390

5 180 / 2 740

4 962 / 2 390

5 370 / 2 740

Skopvolym

m<sup>3</sup> 1,08-2,1

0,95-1,88

1,68-3,0

1,35-2,45

1,8-3,73

Lyftkapacitet

i undervagnens längdriktning  
vid räckvidd / skafthöjd

t 10,8  
m 6,0 / 1,5

10,2  
6,0 / 1,5

11,3  
7,5 / 1,5

10,2  
7,5 / 1,5

13,8  
7,5 / 1,5

Brytkraft, SAE

kN 172,6

172,6

209,0

209,0

244,2

Max. Räckvidd

m 10,7

10,7

11,2

11,2

12,0

Max. Grävdjup

m 7,3

7,3

7,5

7,5

7,7

Arbetsvikt

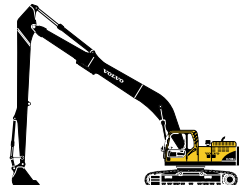
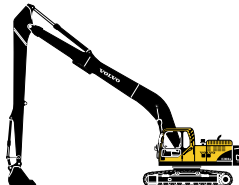
t 28,6-29,9

28,4-29,7

37,1-38,4

36,3-37,5

45,1-46,6

**Motor**

Märkeffekt, vid r/sek (r/min)  
ISO 9249/DIN 6271, netto kW (hk)

Volvo EC210B LR  
Volvo D6D EFE2  
32 (1 900)  
107 (143)

Volvo EC240B LR  
Volvo D7D EEE2  
33 (2 000)  
125 (168)

Volvo EC290B LR  
Volvo D7D ECE2  
32 (1 900)  
143 (192)

Total längd undervagn /  
c/c-mått spårvidd

mm 4 460 / 2 390

4 650 / 2 590

4 870 / 2 590

Skopvolym

m<sup>3</sup> 0,52

0,52

0,52 / 0,57

Lyftkapacitet

i undervagnens längdriktning  
vid räckvidd / skafthöjd

t 3,0  
m 10,5 / 1,5

3,3  
10,5 / 1,5

3,7  
10,5 / 1,5

Brytkraft, SAE

kN 68,6

68,6

69,1

Max. Räckvidd

m 15,8

18,3

18,6

Max. Grävdjup

m 12,1

14,4

14,8

Arbetsvikt

t 23,2

27,6

31,6



Volvos anläggnings-maskiner är speciella. De är designade och utformade på ett speciellt sätt och omfattas av ett unikt service-nätverk. Det speciella med Volvo är vår 170 år långa ingenjörskonst. En ingenjörskonst där vår miljö och de som verkligen använder maskinerna sätts i främsta ledet. Resultatet är säkra, bekväma och effektiva maskiner. Från vår mångåriga erfarenhet har det vuxit fram en bred maskinpark och ett globalt servicenät som hjälper dig att uträtta mer. Människor runt omkring i världen är stolta över att använda Volvo. Vi är stolta över det som gör Volvo speciellt – **More care. Built In.**



*Alla produkter marknadsföres inte på samtliga marknader. Vi förbehåller oss rätt till ändringar i specifikation och utförande utan särskilt meddelande. Illustrationerna visar ej alltid maskin i standardutförande.*

# **VOLVO**

**Construction Equipment**

[www.volvoce.com](http://www.volvoce.com)

Ref No. 12 A 100 1344  
Printed in Sweden  
Volvo, Eskilstuna

Swedish  
2004.10  
GMC