

EXCAVADORAS VOLVO

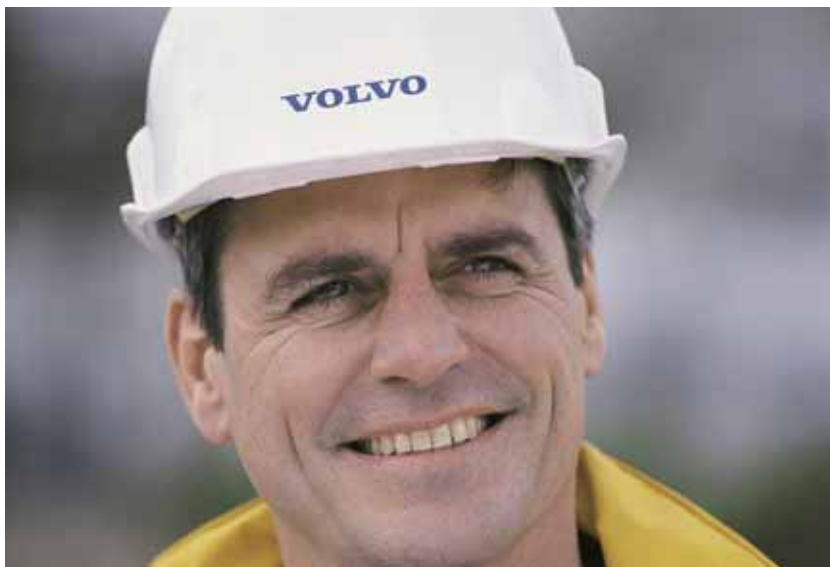
# EC140B-EC700B



**VOLVO**

# Las nuevas excavadoras de la serie B. En rendimiento, confort y economía, lo más profundo en excavación.

La creación de una excavadora de clase superior, comienza por usted. Sus opiniones y sugerencias se han implementado en el diseño de estas máquinas. El resultado es una cabina de lujo, un motor de alta fiabilidad que se adapta perfectamente al sistema hidráulico para obtener una máxima economía de combustible, un sistema hidráulico realzado para mejorar la facilidad de operación y el enfoque hacia la facilidad de mantenimiento para hacerle la vida más fácil.



## **Serie B de Volvo. Innovación se mire por donde se mire**

Al diseñar la serie B, hemos examinado cada uno de los componentes de nuestras excavadoras para determinar la forma de mejorar la comodidad, la fiabilidad, la productividad y el mantenimiento. Para ello, nos hemos centrado en algunas áreas clave. ¿El resultado? Un nuevo motor Volvo, fiable y orientado al rendimiento, construido para adaptarse perfectamente al sistema hidráulico y obtener la máxima

productividad. Un sistema hidráulico resistente e inteligente, concebido para responder a la más mínima solicitud del operador. Una cabina con una amplia gama de comodidades que facilitan el trabajo del operador. Y otras funciones de la máquina que simplifican el mantenimiento rutinario, a fin de disponer de más tiempo útil para realizar el trabajo.

## **Todo está en los detalles**

Siga leyendo y conozca la amplia variedad de innovaciones incorporadas

a las excavadoras Volvo de la serie B. Póngase en contacto con su concesionario Volvo para obtener información más detallada. Y recuerde que todas las excavadoras Volvo están respaldadas por una completa asistencia al cliente en la red mundial de concesionarios Volvo y sus organizaciones de venta, servicio y recambios.

- 
- El motor Volvo turboalimentado con refrigeración por aire se ha creado específicamente para las excavadoras Volvo y cumple sobradamente los requisitos EU Etapa II (EC140B-EC210B).
  - El nuevo motor Volvo turboalimentado con tecnología de combustión avanzada Volvo (V-ACT) se ha creado específicamente para las excavadoras Volvo y cumple sobradamente los requisitos EU Etapa IIIA (EC240B-EC700B).
  - Sistema electrónico integrado (Contronic, con sistema de control de modo avanzado) que permite una mejor relación entre la potencia del motor y el sistema hidráulico.
  - Cabina diseñada para mejorar el puesto del operador con la mejor visibilidad del mercado, asiento ergonómico mejorado y una calefacción y refrigeración más eficaces, así como un mayor espacio de almacenamiento.
  - Sistema hidráulico avanzado con alto nivel de respuesta en cuanto a ciclos de trabajo cortos y elevada eficacia.
  - Plumas y brazos construidos para soportar condiciones extremas y ofrecer una vida útil prolongada y fiable.
  - Potentes fuerzas de excavación, arranque y elevación.
  - Carro largo y estable, más resistente que nunca.



# Una cabina para cada entorno de trabajo



**Las condiciones de trabajo de cada operador son distintas. Y las distintas condiciones exigen diversas funciones en la cabina. Funciones como el control electrónico de la climatización. Limpiaparabrisas de última generación. Cabina aún más espaciosa. Las cabinas de la serie B hacen posible que su jornada laboral resulte más cómoda y confortable.**

## **Interior confortable, No importa lo duro que sea el trabajo en el exterior**

Tanto si nieva como si hace sol, llueve o sopla mucho viento, la cabina Volvo dispone de un fácil acceso y tiene una amplia variedad de funciones que ayudan a mantener la productividad de forma más cómoda. En primer lugar, ofrece la mejor visibilidad del mercado, que reduce al mínimo la fatiga

del operador y mejora la productividad y la seguridad. La visibilidad se ha mejorado ampliando la zona acristalada, una mayor área de limpieza con limpiaparabrisas en paralelo, un limpiaparabrisas inferior opcional, sin ninguna barra transversal que impida la visión.

La espaciosa cabina dispone de muchos huecos de almacenamiento para objetos personales y para las distintas funciones en un entorno respetuoso con la ergonomía. El asiento del operador dispone de mandos de ajuste y consolas de control que funcionan independientemente para adaptarse a las características físicas del operador. Además, la serie B incluye un control electrónico de la climatización, con una capacidad de refrigeración y calefacción que garantiza un entorno confortable en la cabina, sean cuales sean las condiciones climáticas en el exterior. Los ruidos y los golpes se reducen al mínimo mediante amortiguadores y material insonorizante. Los retrovisores adicionales, con una amplia superficie visual, ofrecen un funcionamiento más seguro y controlado de la máquina.

## **Comodidad en la cabina**

- La cabina, ergonómicamente diseñada, brinda mayor comodidad al operador y mejora la eficacia y la productividad.
- Visibilidad mejorada para un funcionamiento más seguro y eficiente.
- La unidad de control electrónico (I-ECU) supervisa y muestra el estado de todas las funciones vitales de la excavadora.

- Mayor capacidad de refrigeración y calefacción, gracias a un ventilador de cuatro velocidades y trece salidas de ventilación.
- Luna deslizante en la puerta, con varias posiciones de fijación.
- El panel superior delantero, sostenido mediante amortiguadores de gas, se levanta fácilmente.
- Cabina con nivel sonoro muy bajo.

- El suelo plano y espacioso de la cabina facilita su limpieza.
- Asiento de gran calidad y comodidad, con nueve posiciones de ajuste distintas.
- Estructuras opcionales de protección contra la caída de objetos (FOPS), protecciones opcionales contra la caída de objetos (FOG) montadas sobre cabina o FOG opcional montada sobre bastidor (EC700B).



# Es todo Volvo

**Si una máquina no es fiable, la productividad se resiente. Por ese motivo, Volvo ha dado prioridad a la fiabilidad construyendo sólidos cimientos para crear sistemas y componentes seguros que hagan que los equipos de la serie B funcionen bien siempre. El nuevo motor Volvo constituye el núcleo en la fiabilidad de la serie B.**

## **Rendimiento controlado**

El nuevo motor Volvo es una de las incorporaciones más interesantes a la línea de excavadoras de la serie B de Volvo. Se trata de motores diésel de 6 cilindros con turbocompresor, inyección directa e intercooler, fabricados para responder a los requisitos propios de la excavación. La EC140B cuenta con un motor diésel de 4 cilindros de inyección directa. Se encuentran entre los más potentes de su gama; se adaptan perfectamente a los componentes y al diseño del sistema hidráulico. La potencia de los nuevos motores Volvo y el elevado rendimiento del sistema hidráulico brindan una impresionante eficacia en el combustible, sobre todo durante la excavación intensa de zanjas o movimiento de tierras. Una serie de funciones mantiene el motor en perfecto estado de funcionamiento y fiabilidad. El nuevo intercambiador de calor trabaja con el turbocompresor del motor para aumentar la eficacia de la combustión y reducir la emisión de gases de escape. El filtro de aire de tres etapas prolonga la vida útil del motor y

aumenta el tiempo de funcionamiento filtrando de forma eficaz las partículas antes de que lleguen al motor. Un prefiltro con baño de aceite opcional también ofrece un filtrado excelente de las partículas y facilita el mantenimiento.



## **Motor**

- Los motores Volvo que cumplen las especificaciones EU Etapa II están refrigerados por aire (excepto la EC140B) para aumentar la potencia y el control del sistema hidráulico ante cualquier reto que se presente en el trabajo (EC140B-EC210B).
- Los nuevos motores Volvo que cumplen las especificaciones EU IIIA disponen de tecnología de combustión avanzada (V-ACT) y suministran potencia y control óptimos al sistema hidráulico (EC240B-EC700B).
- La elevada potencia del motor proporciona un rendimiento excelente.
- El sistema de refrigeración tropical para el motor, es estándar (EC240B-EC700B) y permite trabajar bajo temperaturas extremas.
- Para los trabajos exigentes, todos los modelos incorporan un filtrado de aire de tres etapas y los modelos EC210B y superiores están equipados con capacidades de filtrado de aire superiores. Aportan una fiabilidad y durabilidad aún mayores.
- El sistema de ralentí automático atenúa el ruido y ahorra combustible.
- Prefiltro opcional con baño de aceite para filtrar aún más las partículas.
- El decantador de agua con precalentador de combustible, opcional, mejora el rendimiento en condiciones climatológicas frías.



# Tecnología avanzada



## Sistema hidráulico

- El sistema de control del modo de funcionamiento avanzado se activa según el movimiento de la palanca de control; de este modo, el manejo resulta más fácil y la capacidad de control es excelente. La máquina optimiza de forma automática el modo de funcionamiento.
- La regeneración de caudal en la pluma y el brazo garantiza un funcionamiento eficaz y un bajo nivel de consumo de combustible.
- Enfriador de aceite hidráulico de avanzada construcción, en aluminio, que mejora la disipación del calor y reduce al mínimo la corrosión.
- El control electrónico de velocidad proporcional de los ventiladores de refrigeración reduce el ruido y aumenta el ahorro de combustible:
  - Refrigeración de aceite hidráulico: EC360B/EC460B/EC700B
  - Refrigeración de aceite hidráulico, radiador y aire de sobrealimentación: EC240B/EC290B
- Refuerzo de potencia con una sola pulsación para un aumento puntual de la fuerza de excavación, elevación y arranque.





Un sistema hidráulico bien ajustado funciona como prolongación directa del pensamiento y los movimientos del operador. Por ese motivo, el sistema hidráulico de la serie B se ha concebido teniendo en mente la capacidad de control y precisión del operador. El sistema hidráulico de la serie B dispone de cuatro modos de potencia distintos y un modo de potencia máxima que responden de forma automática a los movimientos de la palanca de control y a la presión del operador. De este modo, las máquinas Volvo obtienen la máxima eficacia en una amplia variedad de trabajos. El sistema hidráulico Volvo se distingue por su resistencia e inteligencia. El sistema de prioridad de pluma, brazo y giro, la regeneración de caudal para pluma y brazo junto con las bombas de pistones axiales y caudal variable optimizan el rendimiento del sistema hidráulico. De esta manera, todos los modelos de la serie B desarrollan una elevada fuerza y velocidad en los movimientos de giro y excavación que junto con una gran precisión, permiten realizar ciclos de trabajo más rápidos que se traducen en una mayor producción. Además, la serie B incluye un enfriador de aceite hidráulico de avanzado diseño. Está fabricado en aluminio para obtener la máxima disipación del calor y propiedades anticorrosivas, reduce al mínimo la acumulación de calor y permite obtener el máximo rendimiento del sistema. Cuando las condiciones de trabajo lo requieren, el cambio de un cazo o de cualquier implemento se

puede realizar en segundos sin necesidad de bajarse de la cabina, gracias al portaimplementos de enganche rápido de Volvo que mejora la versatilidad y flexibilidad que se exigen en la mayoría de los trabajos actuales.

### **Un sistema electrónico evolucionado**

La nueva generación de excavadoras incorpora un sistema eléctrico de última generación: el sistema Contronic. Las nuevas excavadoras Volvo van equipadas con un sistema electrónico de avanzada tecnología. Consta de ordenador de a bordo (V-ECU), unidad Electrónica de Control de la Información (I-ECU) y Unidad Electrónica de Control del Motor (E-ECU). Se conectan entre sí mediante un cable de datos. Toda la información de la máquina se guarda en la V-ECU. En la pantalla de servicio externa se puede visualizar la información necesaria para el mantenimiento. Toda la información de la máquina se puede transferir a un ordenador mediante el programa MATRIS. Estos datos son un recurso eficaz para la diagnosis, en los trabajos de mantenimiento y para la propia máquina. La Unidad Electrónica de Control de la Información (I-ECU) controla y facilita información sobre todas las funciones esenciales de la máquina. La información se visualiza en indicadores y en la Pantalla de Mensajes (MCD). El sistema Contronic adecúa la potencia disponible del motor y la potencia hidráulica para obtener el máximo rendimiento.

#### **Sistema electrónico**

- El sistema Contronic optimiza la potencia disponible del motor y el rendimiento hidráulico para obtener la máxima productividad con el mínimo consumo de combustible.
- El sistema de autodiagnóstico tiene códigos de error e indicadores de estado para facilitar la resolución de problemas.
- Un potente alternador de 80 A proporciona una mayor capacidad para máquinas que trabajan en turnos de 24 horas.
- Faros halógenos de gran capacidad que convierten la noche en día.

#### **Superestructura y equipo de excavación**

- Equipo de excavación diseñado y comprobado para las condiciones más duras, con durabilidad y fiabilidad probadas.
- Excelente capacidad de excavación, elevación y arranque.

- Pluma de 2 piezas opcional en los modelos EC140B, EC160B, EC180B, EC210B, EC240B y EC290B.
- El bajo consumo de combustible y la gran capacidad del depósito permiten trabajar dos turnos completos.
- Bastidor inferior reforzado y cubierta de protección del motor de las cadenas.

# A su servicio

Una máquina que precisa poco mantenimiento es una valiosa inversión. Supone un mayor tiempo de funcionamiento, más productividad y menos problemas en el lugar de trabajo. Por ello, la serie B integra una serie de características que agilizan y facilitan al máximo el servicio y el mantenimiento rutinario.



## Un diseño que implica poco mantenimiento

Todas las partes de la máquina disponen de funciones mejoradas que facilitan su mantenimiento. Entre ellas cabe mencionar: elevada capacidad de filtrado para unos intervalos de mantenimiento más prolongados; mejora de la eficacia y facilidad de mantenimiento del filtro de aire; tapón de vaciado de aceite de apertura rápida con válvula; y cubierta inferior con bisagra que facilita el acceso de aceite del motor. Además, se ha reorganizado la disposición de muchos de los puntos de servicio en la excavadora para que el acceso resulte más sencillo que nunca. ¿El resultado? Filtros más accesibles, puntos de lubricación centralizada, ubicación más cómoda de la caja de relés eléctricos, así como puertas y capotas de fácil apertura y

con cierre. Pero esas no son las únicas características que simplifican el mantenimiento. Las excavadoras Volvo siempre han ido dotadas de un sistema de filtro de aire de tres etapas para impedir la entrada de polvo y suciedad en el sistema de admisión. Ahora, además, incorpora opcionalmente un prefiltro con baño de aceite de alto rendimiento que filtra las partículas de forma eficaz. Asimismo, Volvo proporciona a los técnicos de servicio y propietarios de máquinas una serie de herramientas de diagnóstico avanzadas, para ayudar al mantenimiento rutinario y la solución de problemas.

## Somos muy conscientes de nuestra responsabilidad

Además de la calidad, la seguridad y el cuidado del medioambiente se cuentan entre los valores centrales de Volvo. Por este motivo también incorporamos medidas extraordinarias destinadas a proteger de cualquier dano tanto a nuestros operadores como su entorno y el medioambiente. El montaje de las excavadoras de la serie B se desarrolla en nuestras instalaciones de producción, que disponen del certificado medioambiental según el Sistema de gestión

medioambiental ISO 14001.

Según nuestros cálculos, la máquina es reciclable hasta en un 95%.

Además, nuestras máquinas aportan una serie de características que cumplen las normas de seguridad laboral. Hemos diseñado la pasarela de la superestructura con estribos antideslizantes de metal perforado y cómodos asideros. Hemos incluido un sistema de descarga de la presión hidráulica para cambiar las conexiones de forma segura y para las desconexiones de emergencia. Siempre hemos instalado luces halógenas de gran capacidad para proporcionar una buena visibilidad en condiciones deficientes de iluminación.



## Capacidad de servicio

- Puertas y capotas grandes y de fácil apertura, con cierres.
- Filtro de retorno hidráulico de larga duración.
- Gran eficacia y capacidad de servicio del filtro de aire.
- Filtro accesible de aceite del motor que facilita el mantenimiento y aumenta el tiempo de trabajo efectivo (EC360B-EC700B).
- Filtro accesible de combustible que facilita el mantenimiento (EC240B-EC700B).
- Refrigerador de aceite hidráulico abatible para facilitar la limpieza (EC240B/EC290B).
- Puntos de comprobación para mediciones de presión hidráulica, agrupados para facilitar el acceso.
- Puntos de engrase centralizados.
- Nueva cubierta inferior con bisagras que permite acceso fácil al motor.

## Medio ambiente y seguridad

- Los motores de bajas emisiones cumplen con las especificaciones EU Etapa II (EC140B-EC210B).
- Los motores de bajas emisiones cumplen con las especificaciones EU Etapa IIIA (EC240B-EC700B).
- Interruptor maestro del sistema eléctrico.
- Red de seguridad opcional para la ventana delantera, estructura de protección contra la caída de objetos (FOPS = Falling Object Protection Structure) y protección contra la caída de objetos (FOG = Falling Object Guard).
- Pasarela de servicio con metal perforado antideslizante.

**Volvo EC140B LC**

<b>Motor</b>		
<b>Potencia nominal, a</b>	r/s (r/min)	35 (2 100)
ISO 9249/DIN 6271, neta	kW (hp)	69 (93)
<b>Longitud de cadena / ancho de vía</b>	mm	3 740 / 1 990
<b>Capacidad de cazo</b>	m <sup>3</sup>	0,65-0,98
<b>Capacidad de elevación</b>		
a lo largo del bastidor	t	3,5
a alcance / altura	m	6,0 / 1,5
<b>Fuerza de arranque, SAE</b>	kN	87,3
<b>Alcance máximo de excavación</b>	m	8,3
<b>Profundidad máxima de excavación útil</b>	m	5,5
<b>Peso nominal</b>	t	13,7-15,2

**Volvo EC140B LCM**

<b>Motor</b>		
<b>Potencia nominal, a</b>	r/s (r/min)	35 (2 100)
ISO 9249/DIN 6271, neta	kW (hp)	69 (93)
<b>Longitud de cadena / ancho de vía</b>	mm	3 790 / 1 990
<b>Capacidad de cazo</b>	m <sup>3</sup>	0,73-1,08
<b>Capacidad de elevación</b>		
a lo largo del bastidor	t	3,8
a alcance / altura	m	6,0 / 1,5
<b>Fuerza de arranque, SAE</b>	kN	87,3
<b>Alcance máximo de excavación</b>	m	8,3
<b>Profundidad máxima de excavación útil</b>	m	5,4
<b>Peso nominal</b>	t	14,9-15,6

**Volvo EC160B LC**

<b>Motor</b>		
<b>Potencia nominal, a</b>	r/s (r/min)	32 (1 900)
ISO 9249/DIN 6271, neta	kW (hp)	81 (109)
<b>Longitud de cadena / ancho de vía</b>	mm	3 980 / 2 200
<b>Capacidad de cazo</b>	m <sup>3</sup>	0,88-1,23
<b>Capacidad de elevación</b>		
a lo largo del bastidor	t	4,7
a alcance / altura	m	6,0 / 1,5
<b>Fuerza de arranque, SAE</b>	kN	105,2
<b>Alcance máximo de excavación</b>	m	9,0
<b>Profundidad máxima de excavación útil</b>	m	6,0
<b>Peso nominal</b>	t	16,6-18,8

**Volvo EC160B NLC**

<b>Motor</b>		
<b>Potencia nominal, a</b>	r/s (r/min)	32 (1 900)
ISO 9249/DIN 6271, neta	kW (hp)	81 (109)
<b>Longitud de cadena / ancho de vía</b>	mm	3 980 / 1 990
<b>Capacidad de cazo</b>	m <sup>3</sup>	0,78-1,08
<b>Capacidad de elevación</b>		
a lo largo del bastidor	t	4,7
a alcance / altura	m	6,0 / 1,5
<b>Fuerza de arranque, SAE</b>	kN	105,2
<b>Alcance máximo de excavación</b>	m	9,0
<b>Profundidad máxima de excavación útil</b>	m	6,0
<b>Peso nominal</b>	t	16,5-18,7

**Volvo EC180B LC**

<b>Motor</b>		
<b>Potencia nominal, a</b>	r/s (r/min)	32 (1 900)
ISO 9249/DIN 6271, neta	kW (hp)	81 (109)
<b>Longitud de cadena / ancho de vía</b>	mm	4 166 / 2 200
<b>Capacidad de cazo</b>	m <sup>3</sup>	1,03-1,43
<b>Capacidad de elevación</b>		
a lo largo del bastidor	t	5,4
a alcance / altura	m	6,0 / 1,5
<b>Fuerza de arranque, SAE</b>	kN	105,2
<b>Alcance máximo de excavación</b>	m	9,0
<b>Profundidad máxima de excavación útil</b>	m	6,0
<b>Peso nominal</b>	t	18,1-19,0

**Volvo EC210B LC**

<b>Motor</b>		
<b>Potencia nominal, a</b>	r/s (r/min)	32 (1 900)
ISO 9249/DIN 6271, neta	kW (hp)	107 (143)
<b>Longitud de cadena / ancho de vía</b>	mm	4 460 / 2 390
<b>Capacidad de cazo</b>	m <sup>3</sup>	0,9-1,55
<b>Capacidad de elevación</b>		
a lo largo del bastidor	t	7,1
a alcance / altura	m	6,0 / 1,5
<b>Fuerza de arranque, SAE</b>	kN	130,4
<b>Alcance máximo de excavación</b>	m	9,9
<b>Profundidad máxima de excavación útil</b>	m	6,7
<b>Peso nominal</b>	t	21,3-22,3

**Volvo EC210B NC**

<b>Motor</b>		
<b>Potencia nominal, a</b>	r/s (r/min)	32 (1 900)
ISO 9249/DIN 6271, neta	kW (hp)	107 (143)
<b>Longitud de cadena / ancho de vía</b>	mm	4 170 / 2 200
<b>Capacidad de cazo</b>	m <sup>3</sup>	0,75-1,38
<b>Capacidad de elevación</b>		
a lo largo del bastidor	t	6,6
a alcance / altura	m	6,0 / 1,5
<b>Fuerza de arranque, SAE</b>	kN	130,4
<b>Alcance máximo de excavación</b>	m	9,9
<b>Profundidad máxima de excavación útil</b>	m	6,7
<b>Peso nominal</b>	t	20,9-21,8

**Volvo EC210B NLC**

<b>Motor</b>		
<b>Potencia nominal, a</b>	r/s (r/min)	32 (1 900)
ISO 9249/DIN 6271, neta	kW (hp)	107 (143)
<b>Longitud de cadena / ancho de vía</b>	mm	4 460 / 2 040
<b>Capacidad de cazo</b>	m <sup>3</sup>	0,75-1,38
<b>Capacidad de elevación</b>		
a lo largo del bastidor	t	7,1
a alcance / altura	m	6,0 / 1,5
<b>Fuerza de arranque, SAE</b>	kN	130,4
<b>Alcance máximo de excavación</b>	m	9,9
<b>Profundidad máxima de excavación útil</b>	m	6,7
<b>Peso nominal</b>	t	21,5-22,2

**Volvo EC240B LC**

<b>Motor</b>		
<b>Potencia nominal, a</b>	r/s (r/min)	30 (1 800)
ISO 9249/DIN 6271, neta	kW (hp)	125 (168)
<b>Longitud de cadena / ancho de vía</b>	mm	4 650 / 2 590
<b>Capacidad de cazo</b>	m <sup>3</sup>	1,15-1,98
<b>Capacidad de elevación</b>		
a lo largo del bastidor	t	9,1
a alcance / altura	m	6,0 / 1,5
<b>Fuerza de arranque, SAE</b>	kN	156,9
<b>Alcance máximo de excavación</b>	m	10,3
<b>Profundidad máxima de excavación útil</b>	m	7,0
<b>Peso nominal</b>	t	25,2-26,1

**Volvo EC240B NLC**

<b>Motor</b>		
<b>Potencia nominal, a</b>	r/s (r/min)	30 (1 800)
ISO 9249/DIN 6271, neta	kW (hp)	125 (168)
<b>Longitud de cadena / ancho de vía</b>	mm	4 650 / 2 390
<b>Capacidad de cazo</b>	m <sup>3</sup>	1,05-1,8
<b>Capacidad de elevación</b>		
a lo largo del bastidor	t	9,1
a alcance / altura	m	6,0 / 1,5
<b>Fuerza de arranque, SAE</b>	kN	156,9
<b>Alcance máximo de excavación</b>	m	10,3
<b>Profundidad máxima de excavación útil</b>	m	7,0
<b>Peso nominal</b>	t	25,3-26,1

**Volvo EC290B LC**

<b>Motor</b>		
<b>Potencia nominal, a</b>	r/s (r/min)	30 (1 800)
ISO 9249/DIN 6271, neta	kW (hp)	143 (192)
<b>Longitud de cadena / ancho de vía</b>	mm	4 870 / 2 590
<b>Capacidad de cazo</b>	m <sup>3</sup>	1,08-2,1
<b>Capacidad de elevación</b>		
a lo largo del bastidor	t	10,8
a alcance / altura	m	6,0 / 1,5
<b>Fuerza de arranque, SAE</b>	kN	172,6
<b>Alcance máximo de excavación</b>	m	10,7
<b>Profundidad máxima de excavación útil</b>	m	7,3
<b>Peso nominal</b>	t	28,7-30,0

**Volvo EC290B NLC**

<b>Motor</b>		
<b>Potencia nominal, a</b>	r/s (r/min)	30 (1 800)
ISO 9249/DIN 6271, neta	kW (hp)	143 (192)
<b>Longitud de cadena / ancho de vía</b>	mm	4 870 / 2 390
<b>Capacidad de cazo</b>	m <sup>3</sup>	0,95-1,88
<b>Capacidad de elevación</b>		
a lo largo del bastidor	t	10,8
a alcance / altura	m	6,0 / 1,5
<b>Fuerza de arranque, SAE</b>	kN	172,6
<b>Alcance máximo de excavación</b>	m	10,7
<b>Profundidad máxima de excavación útil</b>	m	7,3
<b>Peso nominal</b>	t	28,5-29,7

**Volvo EC360B LC**

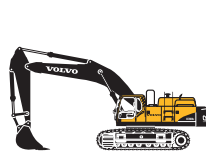
<b>Motor</b>		
<b>Potencia nominal, a</b>	r/s (r/min)	28 (1 700)
ISO 9249/DIN 6271, neta	kW (hp)	184 (247)
<b>Longitud de cadena / ancho de vía</b>	mm	5 180 / 2 740
<b>Capacidad de cazo</b>	m <sup>3</sup>	1,68-3,0
<b>Capacidad de elevación</b>		
a lo largo del bastidor	t	11,3
a alcance / altura	m	7,5 / 1,5
<b>Fuerza de arranque, SAE</b>	kN	209,0
<b>Alcance máximo de excavación</b>	m	11,2
<b>Profundidad máxima de excavación útil</b>	m	7,5
<b>Peso nominal</b>	t	37,8-39,2

**Volvo EC360B NLC**

<b>Motor</b>		
<b>Potencia nominal, a</b>	r/s (r/min)	28 (1 700)
ISO 9249/DIN 6271, neta	kW (hp)	184 (247)
<b>Longitud de cadena / ancho de vía</b>	mm	5 180 / 2 390
<b>Capacidad de cazo</b>	m <sup>3</sup>	1,35-2,45
<b>Capacidad de elevación</b>		
a lo largo del bastidor	t	11,0
a alcance / altura	m	7,5 / 1,5
<b>Fuerza de arranque, SAE</b>	kN	209,0
<b>Alcance máximo de excavación</b>	m	11,2
<b>Profundidad máxima de excavación útil</b>	m	7,5
<b>Peso nominal</b>	t	37,5-38,9

**Volvo EC460B LC**

<b>Motor</b>		
<b>Potencia nominal, a</b>	r/s (r/min)	30 (1 800)
ISO 9249/DIN 6271, neta	kW (hp)	235 (316)
<b>Longitud de cadena / ancho de vía</b>	mm	5 370 / 2 740
<b>Capacidad de cazo</b>	m <sup>3</sup>	1,8-3,73
<b>Capacidad de elevación</b>		
a lo largo del bastidor	t	13,8
a alcance / altura	m	7,5 / 1,5
<b>Fuerza de arranque, SAE</b>	kN	244,2
<b>Alcance máximo de excavación</b>	m	12,0
<b>Profundidad máxima de excavación útil</b>	m	7,7
<b>Peso nominal</b>	t	45,1-46,6

**Volvo EC700B LC**

<b>Motor</b>		
<b>Potencia nominal, a</b>	r/s (r/min)	30 (1 800)
ISO 9249/DIN 6271, neta	kW (hp)	316 (424)
<b>Longitud de cadena / ancho de vía</b>	mm	5 990 / 3 350
<b>Capacidad de cazo</b>	m <sup>3</sup>	2,48-6,6
<b>Capacidad de elevación</b>		
a lo largo del bastidor	t	20,0
a alcance / altura	m	7,5 / 1,5
<b>Fuerza de arranque, SAE</b>	kN	374,0
<b>Alcance máximo de excavación</b>	m	11,5
<b>Profundidad máxima de excavación útil</b>	m	7,3
<b>Peso nominal</b>	t	68,3-70,6

**Volvo EC210B LR**

<b>Motor</b>		
<b>Potencia nominal, a</b>	r/s (r/min)	32 (1 900)
ISO 9249/DIN 6271, neta	kW (hp)	107 (143)
<b>Longitud de cadena / ancho de vía</b>	mm	4 460 / 2 390
<b>Capacidad de cazo</b>	m <sup>3</sup>	0,52
<b>Capacidad de elevación</b>		
a lo largo del bastidor	t	3,0
a alcance / altura	m	10,5 / 1,5
<b>Fuerza de arranque, SAE</b>	kN	68,6
<b>Alcance máximo de excavación</b>	m	15,8
<b>Profundidad máxima de excavación útil</b>	m	12,1
<b>Peso nominal</b>	t	23,2

**Volvo EC240B LR**

<b>Motor</b>		
<b>Potencia nominal, a</b>	r/s (r/min)	30 (1 800)
ISO 9249/DIN 6271, neta	kW (hp)	125 (168)
<b>Longitud de cadena / ancho de vía</b>	mm	4 650 / 2 590
<b>Capacidad de cazo</b>	m <sup>3</sup>	0,52
<b>Capacidad de elevación</b>		
a lo largo del bastidor	t	3,3
a alcance / altura	m	10,5 / 1,5
<b>Fuerza de arranque, SAE</b>	kN	68,6
<b>Alcance máximo de excavación</b>	m	18,3
<b>Profundidad máxima de excavación útil</b>	m	14,4
<b>Peso nominal</b>	t	27,9

**Volvo EC290B LR**

<b>Motor</b>		
<b>Potencia nominal, a</b>	r/s (r/min)	30 (1 800)
ISO 9249/DIN 6271, neta	kW (hp)	143 (192)
<b>Longitud de cadena / ancho de vía</b>	mm	4 870 / 2 590
<b>Capacidad de cazo</b>	m <sup>3</sup>	0,52 / 0,57
<b>Capacidad de elevación</b>		
a lo largo del bastidor	t	4,2
a alcance / altura	m	10,5 / 1,5
<b>Fuerza de arranque, SAE</b>	kN	69,1
<b>Alcance máximo de excavación</b>	m	18,6
<b>Profundidad máxima de excavación útil</b>	m	14,8
<b>Peso nominal</b>	t	31,7



Volvo Construction Equipment es diferente. Las máquinas se diseñan, construyen y asisten de una manera distinta. Esta diferencia tiene su origen en un legado que se remonta 170 años atrás en el tiempo. Un legado en el que se piensa primero en las personas que realmente utilizan las máquinas, en cómo conseguir que las máquinas resulten más seguras, más cómodas y más productivas, en el medio ambiente que todos compartimos. Esta manera de pensar ha dado como resultado una gama de máquinas cada vez más amplia y una red global de asistencia técnica dedicada completamente a ayudarle a producir más. En todo el mundo, la gente se siente orgullosa de utilizar productos Volvo. Nosotros nos sentimos orgullosos de lo que hace que Volvo sea diferente: **More care. Built in.**



*No todos los productos están a la venta en todos los mercados. Siguiendo nuestra norma de mejorar constantemente nuestros productos, nos reservamos el derecho a modificar las especificaciones y el diseño sin aviso previo. Las ilustraciones no presentan necesariamente la versión de serie de la máquina.*

# **VOLVO**

**Construction Equipment**  
[www.volvo.com](http://www.volvo.com)

Ref. No. 33 3 435 1187  
Printed in Sweden 2006.02-1,0  
Volvo, Eskilstuna

Spanish  
EXB