

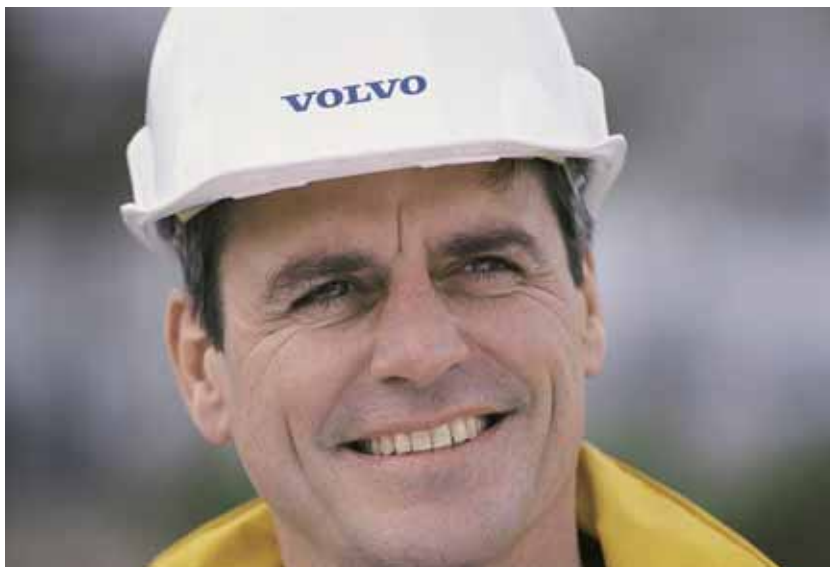
VOLVO GRÄVMASKINER
EC140B-EC700B



VOLVO

De nya grävmaskinerna i B-serien ger dig: bättre prestanda, komfort och ekonomi.

För att utveckla en klassledande grävmaskin så startade vi hos dig. Dina åsikter och förslag är inbyggda i dessa maskiner. Resultatet är en luxuös hytt, en mycket tillförlitlig motor som är väl anpassad till hydrauliken för maximal bränsleekonomi. Ökade hydraulprestanda som förenklar körningen och en fokusering på servicegraden, allt för att göra ditt liv enklare.



Volvos B-serie.

Förnyelse i varje steg

När vi konstruerade B-serien granskade vi varje komponent i våra grävmaskiner för att fastställa hur vi skulle kunna maximera komfort, tillförlitlighet, produktivitet och slitstyrka. Och vi koncentrerade oss på några viktiga områden för att göra det möjligt. Resultatet? En ny Volvo-konstruerad motor som är tillförlitlig och effektstyrd, byggd för att perfekt matcha de hydrauliska uteffektsnivåerna för maximal produktivitet. Ett hydraulsystem

som är både tufft och intelligent, konstruerat för att svara på förarens minsta kommando. En hytt med ett fullt urval av förarbekvämlighet och komfort för att hjälpa till att få arbetsdagen gå smidigt. Och egenskaper genom hela maskinen som har blivit konstruerade för att förenkla rutinunderhållet och för att ge mer körtid för att få jobbet gjort.

Det ligger i detaljerna

Fortsätt framåt för att se bredden av nyheter som vi har lagt in i Volvo

B-seriens grävmaskiner. Och kontakta sedan din lokala Volvo återförsäljare för detaljerna. Och kom ihåg att varje Volvo grävmaskin är uppbackad av en komplett kundsupport från Volvos världsomfattande återförsäljarnät och deras försäljnings-, service- och reservdelsorganisationer.

-
- Den turboladdade Volvo-motorn med laddluftkyllning är byggd speciellt för Volvos grävmaskiner och uppfyller med lätthet EU:s steg 2-krav (EC140B-EC210B).
 - Den nya turboladdade Volvo-motorn med Volvos avancerade förbränningsteknik (V-ACT) är byggd speciellt för Volvos grävmaskiner och uppfyller med lätthet EU Steg IIIA-krav (EC240B-EC700B).
 - Inbyggt elektronisystem (Contronic med advanced mode control system) ger effektivare balans mellan tillgänglig motoreffekt och hydraulisk uteffekt.
 - En hytt som är konstruerad för föraren, med branschledande runtsikt, förbättrad ergonomisk förarstol, större kapacitet på värme- och kylsystem och större förvaringsutrymme.
 - Hypermodern hydraulik som är konstruerad för timplånga arbetspass och hög effektivitet.
 - Bommar och skaft är byggda för att klara stora påfrestningar och för att ge lång tillförlitlig livslängd.
 - Höga gräv- och lyftkrafter.
 - Lång och stabil undervagn som är stabilare byggd än någonsin tidigare.



En hytt för alla arbetsförhållanden



Varje förare arbetar under olika förhållanden. Och olika förhållanden kräver olika hyttegenskaper. Egenskaper såsom elektronisk klimatkontroll. Högklassig vindrutetorkning. Ännu större hyttutrymme. B-seriens hytter har förmågan att göra ditt jobb komfortabelt och bekvämt under hela arbetspasset.

Komfortabel hyttinteriör, oavsett yttre förhållande.

Genom vind, snö, sol eller regn, har den lätt tillgängliga Volvo hytten ett brett urval av egenskaper som hjälper dig att uppehålla produktiviteten mer komfortabelt. Först och främst är det maskinens branschledande runtomskikt, som minimerar trötthet hos föraren

och maximerar produktivitet och säkerhet. Den förbättrade sikten är resultatet av utökade glasytor, större svepyta hos vindrutetorkarna med parallellt arbetande torkarblad, torkare på den undre rutan som tillval och inget störande tvärstag.

Den rymliga hytten har gott om förvaringsutrymme för personliga tillbehör och erbjuder en ergonomiskt riktig omgivning. Förarstolen och reglagekonsolerna är individuellt inställbara för att passa till alla storlekar och former av förare. Dessutom har B-serien elektronisk klimatkontroll med kylnings- och värmekapacitet som garanterar en komfortabel hyttmiljö oberoende av de utvändiga omständigheterna. Ljud och stötar hålls vid ett minimum med hjälp av stötdämpande infästningar och ljudisolerande material. Och extra backspeglar med större siktyta ger säkrare, bättre kontrollerad maskinkörning.

Hyttkomfort

- Ergonomiskt designad hytt ger större förarkomfort för högre förareffektivitet och produktivitet.
- Förbättrad sikt för säkrare och effektivare körning.
- Styrenhet för instrumentelektronik (I-ECU) övervakar och visar statusen för alla viktiga grävarfunktioner.
- Ökad kylnings- och värmekapacitet, fläkten har fyra hastigheter och tretton luftutsläpp.
- Skjutfönster i dörren med flera spärrlägen.
- Den främre vindrutan är mycket lätt att öppna tack vare gasfjädrar.
- Mycket låg ljudnivå i hytten.
- Plant, rymligt hyttgolv gör det lätt att hålla rent.
- Högkvalitativ komfortabel förarstol med nio olika inställningsmöjligheter.
- Tillvalet skyddsram för fallande föremål (FOPS) och tillvalet hyttmonterat skydd för fallande föremål (FOG) eller tillvalet rammonterad FOG (EC700B).



Helt och hållet Volvo

Om en maskin inte är tillförlitlig blir produktionen lidande. Det är därför som Volvo har prioriterat tillförlitligheten, genom att konstruera en stark stomme av tillförlitliga system och komponenter avsedda att hålla B-serien igång. Kärnan i B-seriens tillförlitlighet är den nya Volvomotorn.

Att disponera prestanda

Den nya Volvomotorn är en av de mest spännande nyheterna i Volvos grävmaskiner i B-serien. Den här turbomatade 6-cylindriga dieselmotorn med direktinsprutning och laddluftkylare är byggd för att motsvara de unika krav som grävning innebär. EC140B har en 4-cylindrig dieselmotor med direktinsprutning. Som en av motorerna med de flesta hästkrafterna i sin klass är den väl anpassad till hydraulsystemets komponenter och konstruktion. Kombinationen mellan den nya kraftfulla Volvomotorn och hydrauliken med sina höga prestanda ger exceptionellt hög bränsleeffektivitet, speciellt under hård grävning eller massutlastning. Ett antal egenskaper gör att motorn går mjukt och tillförlitligt. En ny laddluftkylare arbetar tillsammans med motorns turbo för effektivare förbränning och låga avgasutsläpp. Trestegs luftrening förlänger motorns livslängd och ökar effektiv arbetstid genom att effektivt filtrera bort partiklar innan de hamnar i motorn.

Och som tillval finns en oljebadsförrenare som också ger excellent partikelfiltrering och enklare underhåll.



Motor

- Volvos EU Steg II-anpassade motorer har laddluftkylare (utom EC140B) som ger hydraulsystemet ökad kraft och kontroll för att klara av alla utmaningar (EC140B-EC210B).
- Nya EU Steg IIIA-anpassade Volvomotorer har Volvos avancerade förbränningsteknik (V-ACT) och ger maximal kraft och kontroll åt hydraulsystemet (EC240B-EC700B).
- Hög motoreffekt ger prestanda i toppklass.
- Motorkylsystem anpassat för tropiskt klimat som standard (EC240B-EC700B) hanterar också extrema temperaturer.
- För krävande arbeten har alla modeller luftrening i tre steg, och modellerna från EC210B och uppåt har ytterligare luftreningkapacitet som standard. Detta ger ökad pålitlighet och hållbarhet.
- Tomgångsautomatik reducerar störande ljud och minskar bränsleförbrukningen.
- Som tillval finns oljebadsförrenare för ytterligare partikelfiltrering.
- Tillvalet vattenavskiljare för bränsle med bränsleförvärmare förbättrar prestandan i kallt väder.



Avancerad teknologi



Hydraulik

- Det avancerade kontrollsystemet för arbetslägen aktiveras i enlighet med manöverspakens rörelser, för bekväm körning och utmärkt reglerbarhet. Maskinen optimerar automatiskt arbetsläget.
- Bom och skäftets efterfyllning av flödet ger effektiv körning och god bränsleekonomi.
- En avancerad hydrauloljekylare, tillverkad av aluminium maximerar värmeavledningen och minimerar korrosionsrisken.

- Elektronisk, proportionell hastighetsstyrning av kylfläktar minskar buller och förbättrar bränsleekonomin:
 - Hydrauloljekylning: EC360B/EC460B/EC700B
 - Hydraulolja, kylare och laddluftkyllning: EC240B/EC290B
- Tryckströmställare med power boost för momentan förstärkning av gräv- och lyftkrafter.

Elektroniskt system

- Contronicsystemet balanserar tillgänglig motoreffekt med den hydrauliska uteffekten för maximal produktivitet och minimal bränsleförbrukning.
- Självdiagnostiserande system med felkoder och statusindikering underlättar felsökning.



Ett perfekt avstämt hydraulsystem fungerar som en direkt förlängning av förarens tankar och rörelser. Det är därför som B-seriens hydraulsystem är konstruerat för föraren, med reglerbarhet och precision i fokus. Med fyra olika arbetslägen och ett maxeffektläge, reagerar B-seriens hydraulik automatiskt på förarens spakrörelser och de alstrade servotrycken. Detta ger Volvomaskinerna möjlighet att uppnå maximal effektivitet på en mängd arbetsplatser.

Volvos hydraulsystem är lika tufft som det är intelligent. Prioritetssystemet för bom, skaft och sväng, efterfyllnaden i bom och skaftcylindrarna och två variabelflödes kolvpumpar höjer hydraulprestanda. Resultatet blir höga svängmoment, imponerande grävkrafter och snabba gräv- och svängrörelser i B-seriens alla modeller. Det betyder snabbare cykeltider och effektivare körning rent generellt. Dessutom har B-serien en avancerad hydrauloljekylare. Kylaren som är tillverkad i aluminium för maximal värmeavledning och minimerad korrosionsrisk, minimerar värmeuppyggnad och ser till att systemet arbetar med full potential. Och när arbetet kräver ett byte av skopa eller redskap gör Volvos hydrauliska

redskapsfäste det mycket enkelt, visande flexibiliteten och mångsidigheten som moderna arbetsplatser kräver.

Ett genomarbetat elektroniksystem

Med den nya generationen grävmaskiner kommer en ny generation elsystem – Contronics. De nya Volvogrävmaskinerna är utrustade med ett teknologiskt avancerat elektroniksystem. Det består av en inbyggd dator (V-ECU), en Instrument Electronic Control Unit (I-ECU) och en Engine Electronic Control Unit (E-ECU). De är sammankopplade genom en datalänk. All maskininformation lagras i V-ECU. Information som är nödvändig för serviceändamål kan visas på en extern bildskärm. All maskininformation kan laddas ner till en PC som har MATRIS programmet. Dessa data är en effektiv tillgång för diagnoser, serviceåtgärder och för maskinen. I-ECU övervakar och samlar information om alla vitala maskinfunktioner. Informationen visas på mätare, indikatorer och Message Center Display (MCD).

Contronics balanserar tillgänglig motoreffekt med den hydrauliska uteffekten för maximala prestanda.

- Kraftfull 80 A generator ger större kapacitet för maskiner som arbetar i 24-timmars skift.
- Halogenstrålkastare med hög kapacitet gör natten till dag.

Överdel och grävaggregat

- Grävaggregatet är konstruerat och testat för tuffa förhållanden, och har bevisad hållbarhet och tillförlitlighet.
- Utmärkt gräv- och lyftkapacitet.
- 2-delad bom finns som tillval till EC140B, EC160B, EC180B, EC210B, EC240B och EC290B.
- Låg bränsleförbrukning, kombinerad med bränsletankens volym, ger två hela arbetspass.
- Förstärkt ledarhjulsstomme och transportmotorskydd.

Till din tjänst

En maskin som kräver lite underhåll är en värdefull investering. Det betyder mer effektiv arbetstid, större produktivitet och mindre krångel på arbetsplatsen. Det är därför som B-serien inför egenskaper som gör service och rutinunderhåll så snabbt och enkelt som möjligt att utföra.



Konstruerad för enkelt underhåll

På alla områden har maskinen fått egenskaper som gör slitstyrkan större. Dessa egenskaper inkluderar höga filterkapaciteter för längre serviceintervaller; förbättrad effektivitet och hållbarhet hos luftfiltren; en snabb och gemensam oljeavtappning med ventil; och gång-jämsförsedda luckor undertill för att ge enkel åtkomlighet till motorn.

Dessutom har många av servicepunkterna i maskinen flyttats, för att ge bättre servicetillgänglighet än någonsin tidigare. Resultatet? Filter som är mer lättillgängliga; sammanförda smörjpunkter; en bekvämare placering

av reläskåpet; och större, lättöppnade luckor och huvar med lås.

Men våra egenskaper för enkelt underhåll slutar inte med detta. Volvos grävmaskiner har alltid haft ett trestegs luftreningsystem för att hålla damm och smuts utanför insugningssystemet. Nu finns också tillgängligt en oljebadsförförare med höga prestanda för hög-effektiv partikelfiltrering. Volvo förser också servicetekniker och maskinägare med avancerade diagnosverktyg för hjälp med rutinunderhåll och felsökning.

Vi tar våra förpliktelser på allvar

Säkerhet och miljövård tillhör, tillsammans med kvalitet, Volvos kärnvärden. Det är därför som vi också vidtar extra mått och steg för att skydda våra förare, deras omgivning och miljön från skadlig påverkan.

Grävmaskinerna i B-serien monteras i vår egen anläggning som är miljöcertifierad enligt miljöledningssystemet ISO 14001. Upp till 95 procent av

maskinen kan återvinnas enligt våra beräkningar.

Dessutom har våra maskiner ett antal säkerhetsegenskaper som gör arbetsplatsen säker. Vi har utrustat vår överdels servicebrygga med halkfria hålstansade plåtar och bekväma fotsteg och handtag. Vi har inkluderat ett hydrauliskt avlastningssystem för säkrare byte av redskap och säkrare nödstängning. Och vi har alltid monterat halogenstrålkastare med hög kapacitet för att säkerställa god sikt under mörka arbetsförhållanden.



Servicevänlighet

- Stora, lätt öppnade luckor och huvar med lås.
- Returfilter med lång livslängd.
- Stor luftfiltereffektivitet och servicevänlighet.
- Lättåtkomligt motoroljefilter förenklar underhåll och ökar användningstiden (EC360B-EC700B).

- Lättåtkomligt bränslefilter förenklar underhåll (EC240B-EC700B).
- Utsvängbar hydrauloljekylare förenklar rengöring (EC240B/EC290B).
- Alla kontrollpunkter för hydraultrycket är sammanförda för bästa åtkomlighet.
- Centraliserade smörjpunkter.
- Nya, gångjärnsförsedda luckor under överdelen för enklare åtkomst till motorn.

Miljö & Säkerhet

- Lågemissionsmotorer som uppfyller EU Steg II-krav (EC140B-EC210B).
- Lågemissionsmotorer som uppfyller EU Steg IIIA-krav (EC240B-EC700B).
- Batterifrånskiljare.
- Främre vindruteskydd som tillval, FOPS (Skyddsstruktur mot fallande föremål) och FOG (Skydd mot fallande föremål).
- Servicebrygga på överdelen av halkskyddad perforerad plåt.

**Volvo EC140B LC**

Motor			
Märkeffekt , vid	r/sek (r/min)	35 (2 100)	
ISO 9249/DIN 6271, netto	kW (hk)	69 (93)	
Total längd undervagn /			
c/c-mått spårvidd	mm	3 740 / 1 990	
Skopvolym	m ³	0,65-0,98	
Lyftkapacitet			
i undervagnens längdriktning	t	3,5	
vid räckvidd / skafthöjd	m	6,0 / 1,5	
Brytkraft, SAE	kN	87,3	
Max. Räckvidd	m	8,3	
Max. Gräv djup	m	5,5	
Arbetsvikt	t	13,7-15,2	

**Volvo EC140B LCM**

Motor			
Märkeffekt , vid	r/sek (r/min)	35 (2 100)	
ISO 9249/DIN 6271, netto	kW (hk)	69 (93)	
Total längd undervagn /			
c/c-mått spårvidd	mm	3 790 / 1 990	
Skopvolym	m ³	0,73-1,08	
Lyftkapacitet			
i undervagnens längdriktning	t	3,8	
vid räckvidd / skafthöjd	m	6,0 / 1,5	
Brytkraft, SAE	kN	87,3	
Max. Räckvidd	m	8,3	
Max. Gräv djup	m	5,4	
Arbetsvikt	t	14,9-15,6	

**Volvo EC160B LC**

Motor			
Märkeffekt , vid	r/sek (r/min)	32 (1 900)	
ISO 9249/DIN 6271, netto	kW (hk)	81 (109)	
Total längd undervagn /			
c/c-mått spårvidd	mm	3 980 / 2 200	
Skopvolym	m ³	0,88-1,23	
Lyftkapacitet			
i undervagnens längdriktning	t	4,7	
vid räckvidd / skafthöjd	m	6,0 / 1,5	
Brytkraft, SAE	kN	105,2	
Max. Räckvidd	m	9,0	
Max. Gräv djup	m	6,0	
Arbetsvikt	t	16,6-18,8	

**Volvo EC160B NLC**

Motor			
Märkeffekt , vid	r/sek (r/min)	32 (1 900)	
ISO 9249/DIN 6271, netto	kW (hk)	81 (109)	
Total längd undervagn /			
c/c-mått spårvidd	mm	3 980 / 1 990	
Skopvolym	m ³	0,78-1,08	
Lyftkapacitet			
i undervagnens längdriktning	t	4,7	
vid räckvidd / skafthöjd	m	6,0 / 1,5	
Brytkraft, SAE	kN	105,2	
Max. Räckvidd	m	9,0	
Max. Gräv djup	m	6,0	
Arbetsvikt	t	16,5-18,7	

**Volvo EC180B LC**

Motor			
Märkeffekt , vid	r/sek (r/min)	32 (1 900)	
ISO 9249/DIN 6271, netto	kW (hk)	81 (109)	
Total längd undervagn /			
c/c-mått spårvidd	mm	4 166 / 2 200	
Skopvolym	m ³	1,03-1,43	
Lyftkapacitet			
i undervagnens längdriktning	t	5,4	
vid räckvidd / skafthöjd	m	6,0 / 1,5	
Brytkraft, SAE	kN	105,2	
Max. Räckvidd	m	9,0	
Max. Gräv djup	m	6,0	
Arbetsvikt	t	18,1-19,0	

**Volvo EC210B LC**

Motor			
Märkeffekt , vid	r/sek (r/min)	32 (1 900)	
ISO 9249/DIN 6271, netto	kW (hk)	107 (143)	
Total längd undervagn /			
c/c-mått spårvidd	mm	4 460 / 2 390	
Skopvolym	m ³	0,9-1,55	
Lyftkapacitet			
i undervagnens längdriktning	t	7,1	
vid räckvidd / skafthöjd	m	6,0 / 1,5	
Brytkraft, SAE	kN	130,4	
Max. Räckvidd	m	9,9	
Max. Gräv djup	m	6,7	
Arbetsvikt	t	21,3-22,3	

**Volvo EC210B NLC**

Motor			
Märkeffekt , vid	r/sek (r/min)	32 (1 900)	
ISO 9249/DIN 6271, netto	kW (hk)	107 (143)	
Total längd undervagn /			
c/c-mått spårvidd	mm	4 460 / 2 040	
Skopvolym	m ³	0,75-1,38	
Lyftkapacitet			
i undervagnens längdriktning	t	7,1	
vid räckvidd / skafthöjd	m	6,0 / 1,5	
Brytkraft, SAE	kN	130,4	
Max. Räckvidd	m	9,9	
Max. Gräv djup	m	6,7	
Arbetsvikt	t	21,5-22,2	

**Volvo EC240B LC**

Motor			
Märkeffekt , vid	r/sek (r/min)	30 (1 800)	
ISO 9249/DIN 6271, netto	kW (hk)	125 (168)	
Total längd undervagn /			
c/c-mått spårvidd	mm	4 650 / 2 590	
Skopvolym	m ³	1,15-1,98	
Lyftkapacitet			
i undervagnens längdriktning	t	9,1	
vid räckvidd / skafthöjd	m	6,0 / 1,5	
Brytkraft, SAE	kN	156,9	
Max. Räckvidd	m	10,3	
Max. Gräv djup	m	7,0	
Arbetsvikt	t	25,2-26,1	

**Volvo EC240B NLC**

Motor			
Märkeffekt , vid	r/sek (r/min)	30 (1 800)	
ISO 9249/DIN 6271, netto	kW (hk)	125 (168)	
Total längd undervagn /			
c/c-mått spårvidd	mm	4 650 / 2 390	
Skopvolym	m ³	1,05-1,8	
Lyftkapacitet			
i undervagnens längdriktning	t	9,1	
vid räckvidd / skafthöjd	m	6,0 / 1,5	
Brytkraft, SAE	kN	156,9	
Max. Räckvidd	m	10,3	
Max. Gräv djup	m	7,0	
Arbetsvikt	t	25,3-26,1	

**Volvo EC290B LC**

Motor			
Märkeffekt , vid	r/sek (r/min)	30 (1 800)	
ISO 9249/DIN 6271, netto	kW (hk)	143 (192)	
Total längd undervagn /			
c/c-mått spårvidd	mm	4 870 / 2 590	
Skopvolym	m ³	1,08-2,1	
Lyftkapacitet			
i undervagnens längdriktning	t	10,8	
vid räckvidd / skafthöjd	m	6,0 / 1,5	
Brytkraft, SAE	kN	172,6	
Max. Räckvidd	m	10,7	
Max. Gräv djup	m	7,3	
Arbetsvikt	t	28,7-30,0	

**Volvo EC290B NLC**

Motor			
Märkeffekt , vid	r/sek (r/min)	30 (1 800)	
ISO 9249/DIN 6271, netto	kW (hk)	143 (192)	
Total längd undervagn /			
c/c-mått spårvidd	mm	4 870 / 2 390	
Skopvolym	m ³	0,95-1,88	
Lyftkapacitet			
i undervagnens längdriktning	t	10,8	
vid räckvidd / skafthöjd	m	6,0 / 1,5	
Brytkraft, SAE	kN	172,6	
Max. Räckvidd	m	10,7	
Max. Gräv djup	m	7,3	
Arbetsvikt	t	28,5-29,7	

**Volvo EC360B LC**

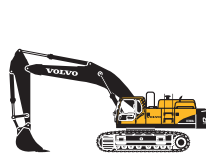
Motor			
Märkeffekt , vid	r/sek (r/min)	28 (1 700)	
ISO 9249/DIN 6271, netto	kW (hk)	184 (247)	
Total längd undervagn /			
c/c-mått spårvidd	mm	5 180 / 2 740	
Skopvolym	m ³	1,68-3,0	
Lyftkapacitet			
i undervagnens längdriktning	t	11,3	
vid räckvidd / skafthöjd	m	7,5 / 1,5	
Brytkraft, SAE	kN	209,0	
Max. Räckvidd	m	11,2	
Max. Gräv djup	m	7,5	
Arbetsvikt	t	37,8-39,2	

**Volvo EC360B NLC**

Motor			
Märkeffekt , vid	r/sek (r/min)	28 (1 700)	
ISO 9249/DIN 6271, netto	kW (hk)	184 (247)	
Total längd undervagn /			
c/c-mått spårvidd	mm	5 180 / 2 390	
Skopvolym	m ³	1,35-2,45	
Lyftkapacitet			
i undervagnens längdriktning	t	11,0	
vid räckvidd / skafthöjd	m	7,5 / 1,5	
Brytkraft, SAE	kN	209,0	
Max. Räckvidd	m	11,2	
Max. Gräv djup	m	7,5	
Arbetsvikt	t	37,5-38,9	

**Volvo EC460B LC**

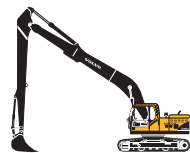
Motor			
Märkeffekt , vid	r/sek (r/min)	30 (1 800)	
ISO 9249/DIN 6271, netto	kW (hk)	235 (316)	
Total längd undervagn /			
c/c-mått spårvidd	mm	5 370 / 2 740	
Skopvolym	m ³	1,8-3,73	
Lyftkapacitet			
i undervagnens längdriktning	t	13,8	
vid räckvidd / skafthöjd	m	7,5 / 1,5	
Brytkraft, SAE	kN	244,2	
Max. Räckvidd	m	12,0	
Max. Gräv djup	m	7,7	
Arbetsvikt	t	45,1-46,6	

**Volvo EC700B LC**

Motor			
Märkeffekt , vid	r/sek (r/min)	30 (1 800)	
ISO 9249/DIN 6271, netto	kW (hk)	316 (424)	
Total längd undervagn /			
c/c-mått spårvidd	mm	5 990 / 3 350	
Skopvolym	m ³	2,48-6,6	
Lyftkapacitet			
i undervagnens längdriktning	t	20,0	
vid räckvidd / skafthöjd	m	7,5 / 1,5	
Brytkraft, SAE	kN	374,0	
Max. Räckvidd	m	11,5	
Max. Gräv djup	m	7,3	
Arbetsvikt	t	68,3-70,6	

**Volvo EC210B LR**

Motor			
Märkeffekt , vid	r/sek (r/min)	32 (1 900)	
ISO 9249/DIN 6271, netto	kW (hk)	107 (143)	
Total längd undervagn /			
c/c-mått spårvidd	mm	4 460 / 2 390	
Skopvolym	m ³	0,52	
Lyftkapacitet			
i undervagnens längdriktning	t	3,0	
vid räckvidd / skafthöjd	m	10,5 / 1,5	
Brytkraft, SAE	kN	68,6	
Max. Räckvidd	m	15,8	
Max. Gräv djup	m	12,1	
Arbetsvikt	t	23,2	

**Volvo EC240B LR**

Motor			
Märkeffekt , vid	r/sek (r/min)	30 (1 800)	
ISO 9249/DIN 6271, netto	kW (hk)	125 (168)	
Total längd undervagn /			
c/c-mått spårvidd	mm	4 650 / 2 590	
Skopvolym	m ³	0,52	
Lyftkapacitet			
i undervagnens längdriktning	t	3,3	
vid räckvidd / skafthöjd	m	10,5 / 1,5	
Brytkraft, SAE	kN	68,6	
Max. Räckvidd	m	18,3	
Max. Gräv djup	m	14,4	
Arbetsvikt	t	27,9	

**Volvo EC290B LR**

Motor			
Märkeffekt , vid	r/sek (r/min)	30 (1 800)	
ISO 9249/DIN 6271, netto	kW (hk)	143 (192)	
Total längd undervagn /			
c/c-mått spårvidd	mm	4 870 / 2 590	
Skopvolym	m ³	0,52 / 0,57	
Lyftkapacitet			
i undervagnens längdriktning	t	4,2	
vid räckvidd / skafthöjd	m	10,5 / 1,5	
Brytkraft, SAE	kN	69,1	
Max. Räckvidd	m	18,6	
Max. Gräv djup	m	14,8	
Arbetsvikt	t	31,7	



Volvos anläggningsmaskiner är unika. De är designade och utformade för sin uppgift. Volvo har mer än 170 års erfarenhet av ingenjörskonst. En ingenjörskonst där vår miljö och de som använder maskinerna sätts i främsta ledet. Resultatet är säkra, bekväma och effektiva maskiner. Från vår mångåriga erfarenhet har det vuxit fram en bred maskinpark och ett globalt servicenät som hjälper dig att uträtta mer. Människor runt om i världen är stolta över att använda Volvo. Vi är stolta över det som gör Volvo unikt. **More care. Built in.**



Alla produkter marknadsföres inte på samtliga marknader. Vi förbehåller oss rätt till ändringar i specifikation och utförande utan särskilt meddelande. Illustrationerna visar ej alltid maskin i standardutförande.

VOLVO

Construction Equipment
www.volvo.com

Ref. No. 12 F 435 1187
Printed in Sweden 2006.02-1,0
Volvo, Eskilstuna

Swedish
EXB