

EXCAVADORAS VOLVO

EC450, EC650



VOLVO

Con la capacidad de un "peso pesado"

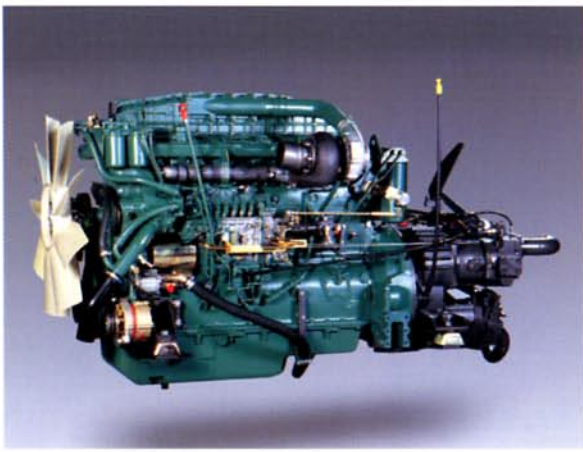
Ud. sabe lo que se exige a una excavadora moderna productiva; cuál debe ser su capacidad de carga y resistencia al desgaste, y también qué seguridad operativa y rentabilidad global ha de ofrecer. O la importancia que tiene que la cabina del conductor sea un lugar de trabajo cómodo y efectivo. Tal vez sus requisitos sean aún más altos que los que suelen cumplir muchas máquinas de este tamaño.

Nuestras excavadoras conjugan la potencia con la técnica más avanzada.



La excavadora de 45 toneladas más potente del mercado, la Volvo EC450 y su modelo de mayor tamaño, la EC650, aceptan los retos difíciles. Año tras año.

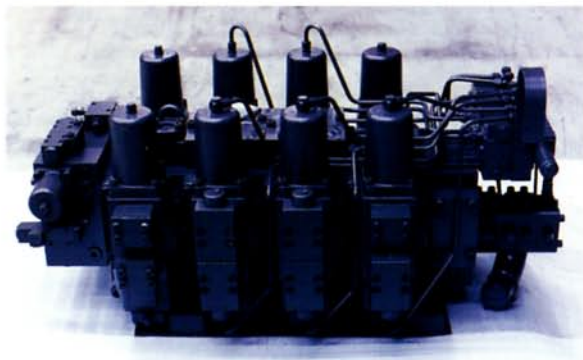




Muy potentes, pero frugales en consumo de combustible y en emisiones a la atmósfera

Ambas excavadoras van equipadas con un motor Volvo de doce litros de bajo nivel de emisiones, provisto de Intercooler y turboalimentador. La gran efectividad en la combustión proporciona una potencia impresionante y una emisiones a la atmósfera muy limitadas, inferiores a los valores exigidos por las normas estadounidenses y de la UE.

El motor incorpora un eficaz filtro de aire tres etapas, un filtro de combustible con separador de agua y cómodos instrumentos de supervisión del nivel de aceite y el líquido de refrigeración.



Una maravilla técnica: el sistema hidráulico

El sistema hidráulico de estas dos máquinas tiene tres programas de trabajo, permitiéndole a Ud. trabajar siempre con la máxima eficacia.

Ambas excavadoras están equipadas con sistemas hidráulicos de tres circuitos. Su potencia y precisión es de clase mundial y la máquina puede adaptarse fácilmente a distintos implementos de trabajo.

Como es natural, el sistema hidráulico también está construido para soportar duras tensiones. Los cilindros tienen los vástagos del émbolo soldados por fricción y provistos de juntas dobles. El radiador del aceite es del tipo de caudal parcial, lo cual significa que también se obtiene una plena refrigeración aun cuando se trabaje intensamente con un martillo hidráulico.



Sólidamente construida

El carro, equipado con un poderoso sistema de oruga, es muy robusto y lleva incorporados los engranajes planetarios.

El paso central no necesita mantenimiento, y la corona dentada –una importante pieza de precisión– está protegida por un baño de aceite.

La viga que rodea toda la superestructura hace que la máquina sea extraordinariamente resistente a los golpes.

Para el diseño del implemento de excavación utilizamos cojinetes esféricos de rótula, que también soportan las fuerzas laterales. Están sellados y su duración alcanza miles de horas.



Extraordinaria fuerza de elevación

El carro ancho y largo, y el contrapeso en posición vertical de las máquinas les confieren una estabilidad tal, que pueden aprovechar plenamente la fuerza elevadora de la función HLD. Las fuerzas de arranque, lógicamente, son muy grandes.



Incremente la fuerza de sus músculos mientras está cómodamente sentado

Empiece probando el sinnúmero de posibilidades de regulación del asiento; pronto encontrará su posición de trabajo perfecta.

Observe la colocación avanzada del puesto del conductor, donde la visibilidad es máxima. Y para aumentarla aún más –un importante factor de seguridad– ambas excavadoras tienen limpiaparabrisas dobles y grandes superficies acristaladas sin molduras que perturben la visión.

El nivel de ruidos es muy bajo. Muchas veces se oye más el equipo de estéreo que el motor.

La calefacción y ventilación son de lo más sofisticado; por ejemplo, en la cabina hay una ligera sobrepresión que impide que penetre polvo del exterior.

Los instrumentos y mandos están configurados ergonómicamente y situados donde a Ud. le es más fácil usarlos. El control diario de todas las funciones importantes se hace desde la cabina.

Con selector de programa de trabajo

Pulsando ligeramente un selector, podrá elegir entre tres programas de trabajo. Es decir, el sistema hidráulico puede regularse para tres condiciones operativas distintas.

- ECO, la posición económica, para tareas que exijan precisión.



El trabajo pesado debe poderse realizar fácilmente; pruebe también Ud. el entorno ideal para el conductor.

- CAP, para conseguir la máxima capacidad y velocidad.
- HLD, para incrementar en aprox. un 12% la presión del sistema hidráulico. La fuerza de excavación y elevación aumentan entonces en un grado equivalente.

Posición flotante como estándar

La posición flotante es un sistema patentado que le proporciona muchas ventajas. La operación de



desescombrar roca, por ejemplo, es más fácil porque la cuchara sigue las irregularidades del suelo. Se desgasta menos y las sacudidas no se transmiten a la cabina.

Además, la capacidad aumenta debido a que no se necesita potencia hidráulica para descender la pluma.

Menor radio de giro

El efecto del contrapeso no se basa en la longitud, sino en la altura. Esta solución le permite trabajar con más eficacia, incluso en superficies limitadas. El silenciador del tubo de escape va incorporado en el contrapeso.

Elija el equipo correcto

En la Volvo EC450 Ud. podrá incorporar nuestra bien probada conexión rápida, provista con sistema de desconexión muy seguro de dos manos.

Una amplia gama de implementos –compuesta de diente escarificador, placa para martillo, cucharas para roca y retro, y plumas y balancines de varias longitudes– le permitirá adaptar la máquina exactamente a sus necesidades.

También podrá elegir lubricación automática (estándar en el modelo EC650).

Pensando en Ud.

Nuestras máquinas de obras públicas siguen el criterio de que es la técnica la que tiene de adaptarse al ser humano. Por ello, cuando Ud. elige un modelo pesado de Volvo, recibe algo más que una máquina de gran capacidad de trabajo.

Ud. recibe una máquina construida pensando en el conductor y en el medio ambiente. Y recibe la seguridad de estar respaldado por la organización de mantenimiento y repuestos de Volvo.

Su trabajo es exigente y tiene que dar unos buenos resultados todos los días.

Nuestra misión es pensar en Ud. y ofrecerle una máquina dotada de las prestaciones que le hacen falta todos los días.

Perfeccionamos constantemente nuestros productos y nos reservamos el derecho a modificar las especificaciones y ejecución sin aviso previo. Las ilustraciones no muestran necesariamente el equipo estándar de las máquinas.

VOLVO

**Volvo Construction
Equipment**

Ref.No. 33 1 430 0110
Printed in Sweden 96.12 -2,0
Tre Punkter, Göteborg 1996

Spanish
EXC