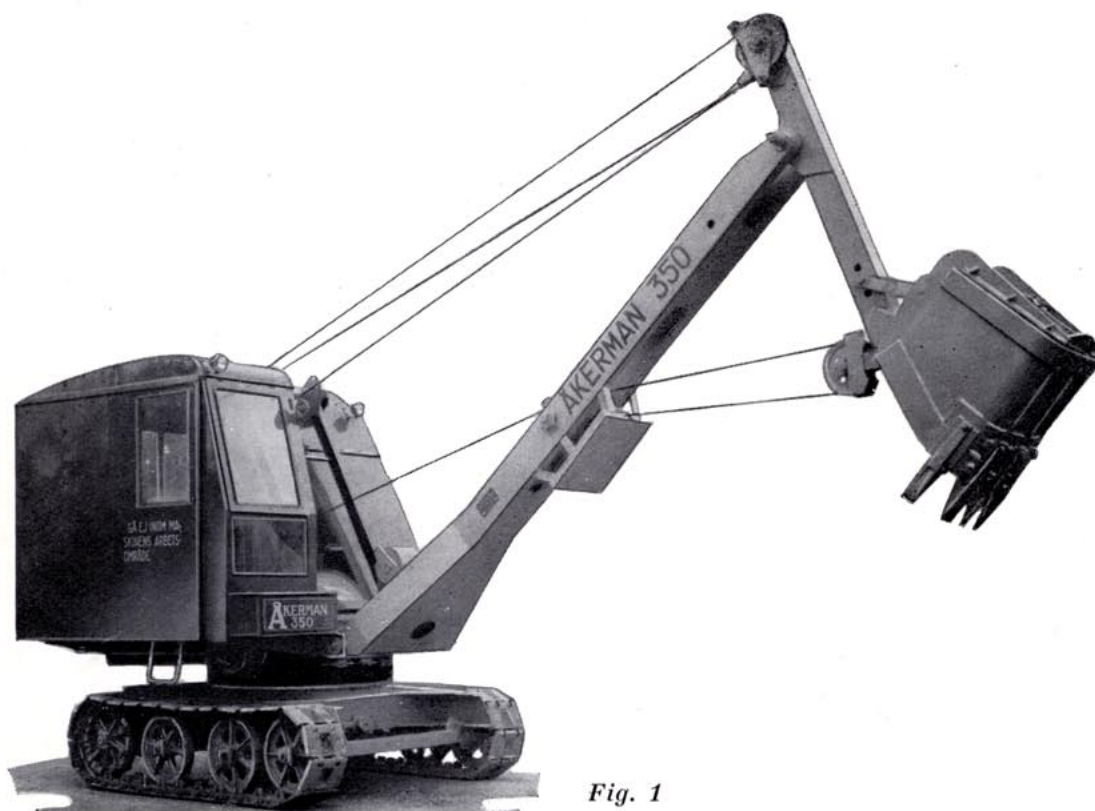


# ÅKERMAN 350

*Svenskt material — Svenskt arbete*



*Fig. 1*

Åkerman 350 monterad för djupgrävning, med 350 l. normalskopa  
Obs.! Fria höjden i undervagnen

**Skoprymd 350—400 l.**

**Samma skopa och bom för höjd- och djupgrävning**

**Kardandrift för larvbanden**

**Automatiskt larvbandslås**

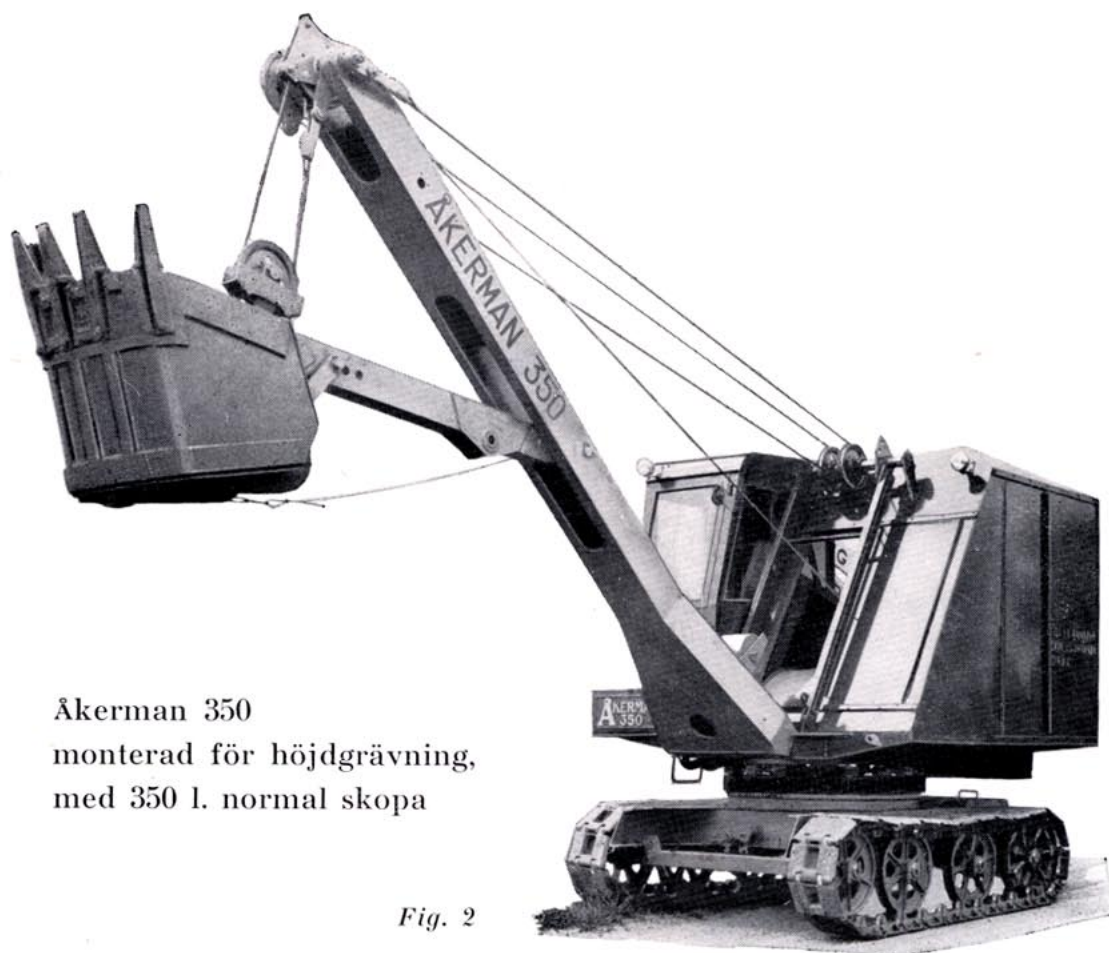
**18 st. svängrullar**

**Stor arbetshastighet**

**Konstruerad för krävande svenska förhållanden**

**A.-B. ÅKERMAN'S GJUTERI & MEK. VERKSTAD - ESLOV**

TEL. 81, 303, 1870



Åkerman 350  
monterad för höjdgrävning,  
med 350 l. normal skopa

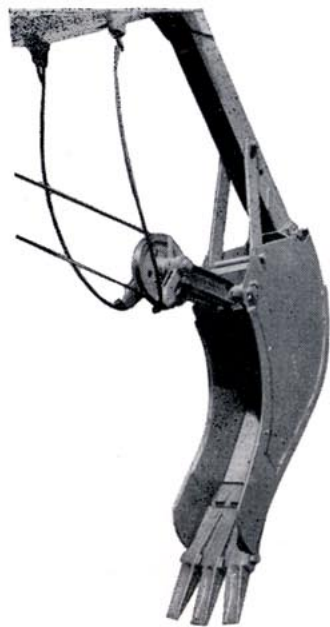
*Fig. 2*



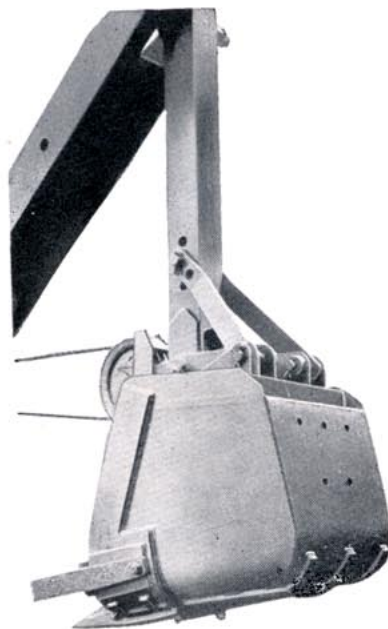
*Fig. 3.* Åkerman 350 med gripskopa, specialutförande för arbeten å torvmossar



*Fig. 4*  
Åkerman 350 med täckdikesskopa



*Fig. 5*  
Täckdikesskopa  
(Patent)



*Fig. 6*  
Djupgrävningsskopa

## DETALJUPPGIFTER:

### Motorer

El. motor eller explosionsmotor

### Svängningshastighet

6,25 varv pr minut

### Transporthastigheter

1,33 och 2,55 km pr timme

### Svängning och transport

sker med separata friktionskopplingar

### Transportvikt

c:a 9,5 ton (med motvikt)

### Arbetsvikt

upp till c:a 10 ton

### Yttre dimensioner

Största bredd 2400 mm.

„ höjd 3150 „

### Höjdgrävning

Skoprymd 350—400 l.

Bommens längd 4450 mm.

### Djupgrävning

Skoprymd 350—400 l.

Bommens längd 4450 mm.

### Släpskopa

Skoprymd 300 l.

Bommens längd 8500 mm.

### Larvbanden

Bredd 350 mm.

Horisontal längd 2100 mm.

Tryck pr cm<sup>2</sup> c:a 0,65 kg.

### Transport

å järnvägsvagn sker i monterat skick

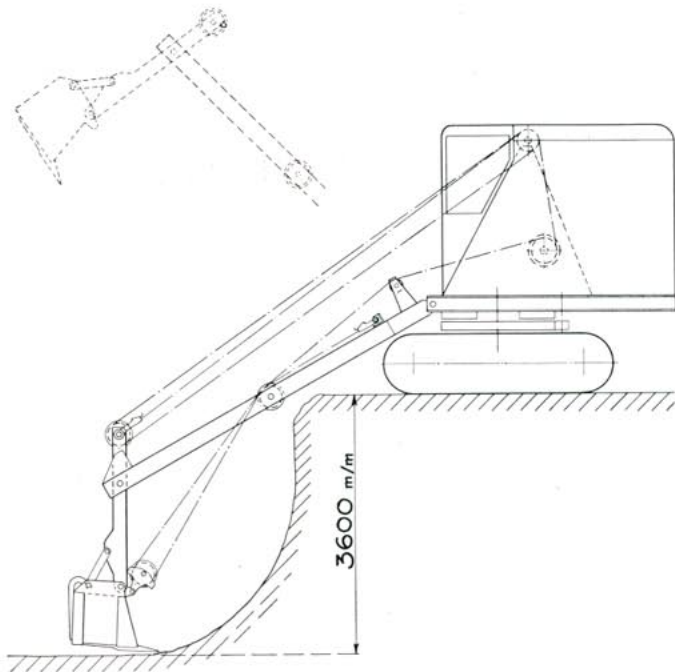


Fig. 7

På begäran utföra vi skopor av specialutförande, såsom klaffskopor, dräneringsskopor, gödselskopor, gripskopor m. fl.

Åkerman 350 kan även utrustas som kran. Max. last c:a 4000 kg.

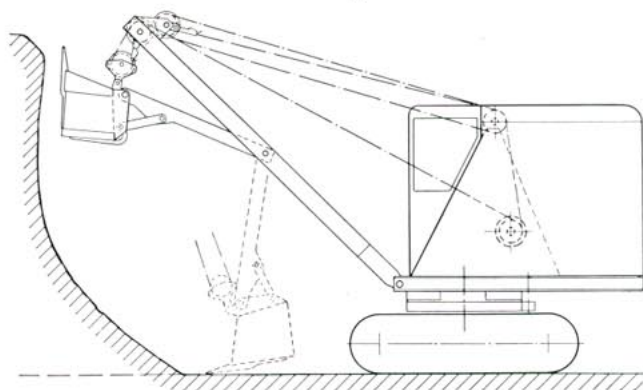


Fig. 8

Vi tillverka även en mindre grävmaskin, Åkerman 200, med 200 l. skopa och en större, Åkerman 650, med 650 l. skopa. Dessutom Åkerman 200 D avsedd för koppling till traktor.

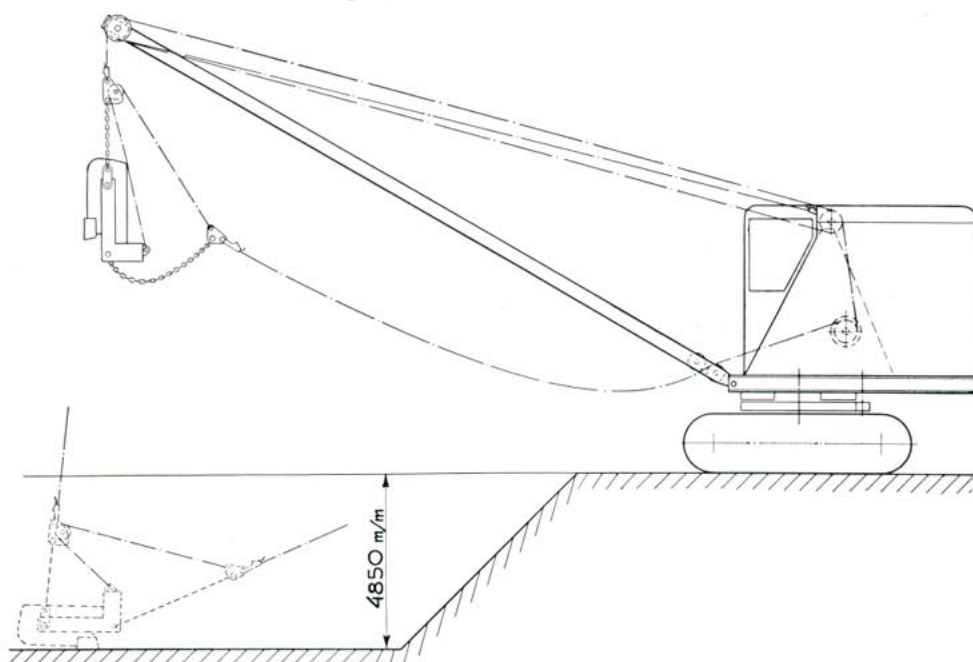


Fig. 9

Illustrationer, mått och uppgifter äro med hänsyn till ev. ändringar utan förbindelse.

**A.-B. ÅKERMANS GJUTERI & MEK. VERKSTAD - ESLÖV**  
 TEL. 81, 303, 1870