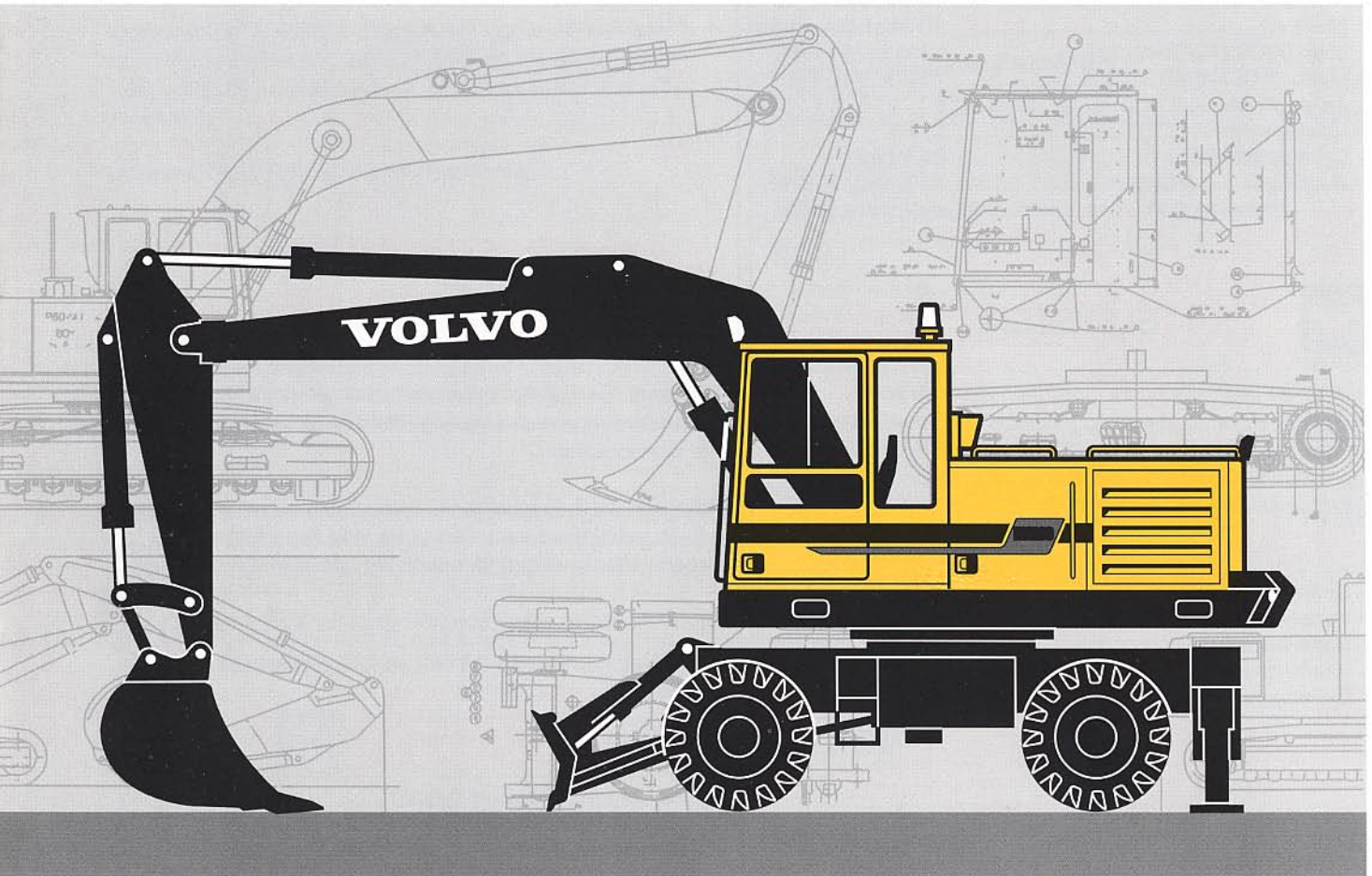


VOLVO GRÄVMASKIN

EW200



- **Motoreffekt:**
110 kW (150 hk)
- **Maskinvikt:**
16,9 – 18,0
- **Skopor:**
690 l – 1 250 l
- Lågemissions, direktinsprutad, turboladdad Volvo dieselmotor med intercooler
- 3-krets hydraulik med prioriteringssystem
- COS = Capacity Optimized System – alla tre pumparna till grävrörelserna.
Mode selector och hydrauliskt pumpreglersystem PSC (Pressure Sensing Control)
- Care Cab
 - datoriserat övervakningssystem
 - ergonomisk miljö
 - låg ljudnivå
 - filtrerad luft
- Kraftigt grävaggregat med sfäriska ställänklager
- Hög körhastighet – 30 km/h
- Individuellt manövreringsbara stödben och schaktblad
- Stora möjligheter till anpassning av extra utrustning/hydraulik

VOLVO



MOTOR

Motorn är en lågemissions, turboladdad 4-takts dieselmotor med intercooler, speciellt utvecklad för grävmaskin. Maskinen kan arbeta med lågt motorvarv vilket bidrar till god bränsleekonomi, mindre slitage och lång livslängd.

Luftfilter: 3-steps

Automatisk varvtalsreglering: reducerar motorvarvtalet till ett vilovarv när spakar och pedaler ej är aktiverade.

Fabrikat	Volvo
Modell	TD 63 KHE
Effekt vid	30 r/s (1 800 r/min)
netto (ISO9249/DIN6271)	145 hk (107 kW)
brutto (SAE J1349)	150 hk (110 kW)
Antal cylindrar	6
Cylindervolym	5,48 l
Cylinderdiameter	98,43 mm
Slaglängd	120 mm



ELSYSTEM

Datoriserad övervakning av motor och hydraulsystem. Välskyddat elsystem med hög kapacitet. Kretskortbaserad elcentral med lättöverskådligt placerade säkringar och reläer. Elcentralen förberedd för inkoppling av extrautrustningar. Batterifrånskiljare standard.

Spänning	24 V
Batterier	4 x 12 V
Batterikapacitet	120 Ah
Växelströmgenerator	28/55 V/A
Generatoreffekt	1 540 W



SVÄNGSYSTEM

Överdelen svängs med hjälp av en axialkolv-motor. Mellan motor och svängkrans finns svänghållbroms, växellåda och svängdrev i ingrepp med svängkransens innerkuggbana.

Sväng, start till stopp*	
90° sväng	5,0 s
180° sväng	7,0 s
Svånghastighet	7,9 r/min

* Tom skopa – utsträckt aggregat



VOLYMUPPGIFTER

Bränsletank	290 l
Tankningspump, kapacitet	60 l/min
Hydraulsystem, totalt	320 l
Dieselmotor	22 l
Kylsystem	32 l
Körväxellåda	4,2 l
Svängväxel	16,5 l



UNDERVAGN

Drivning: En variabel hydraulisk axialkolv-motor driver de båda drivaxlarna via en tvåväxlad växellåda (4-hjulsdrift). Drivaxlarna har navreduktion.

Ram och stöd: Robust ramkonstruktion med två stödben bak och ett schaktblad fram. Dessa tre stöd kan manövreras separat eller samtidigt för snabb lägesinställning

Hjul: Alternativa enkel- och tvillinghjul finns tillgängliga.

Framaxel: Kan pendla $\pm 7^\circ$ för att kunna följa ojämnheter i marken.

Tvillinghjul	10.00 - 20 PR14
Max. dragkraft, lågväxel (brutto)	114 kN
Max. dragkraft, lågväxel (netto)	91,0 kN
Körhastighet, högväxel	30,0 km/h
Körhastighet, lågväxel	7,0 km/h
Vändradie, framhjul	8,0 m



BROMSSYSTEM

Bromssystemet uppfyller kraven enligt ISO 3450.

Hjulsbromsarna består av servo-hydrauliskt manövrerade trumbromsar i två separata bromskretsar.

Parkeringsbromsen är av trumtyp och monterad på växellådan. Bromsen ansätts av fjäderkraft och lossas hydrauliskt.

Som **grävbröms** används både hjulsbromsarna och parkeringsbromsen.

Säkerhetssystem: Tvåkretsssystem med ackumulatorer. En krets eller parkeringsbromsen uppfyller kraven.



CARE CAB

Lättillgänglig hytt med bred dörröppning. Klädd med ljudabsorberande material. Hyttens fästen är vibrationshämmande. Stora glasytor runtom. Den övre framrutan kan skjutas upp under taket och den nedre är avtagbar. Skjutbar ruta i hyttddörren.

Hyttvärmare och defroster: Filtrerad luft sugas in med hjälp av en fläkt under förarplatsen. Luften passerar hyttvärmaren och kan fördelas fritt via totalt 14 munstycken. Förberedd för luftkonditionering.

Ergonomisk förarplats: Eluppvärmd, fjädrande stol med nackstöd. Inställningar som fram/bak, höjd/lutning, svankstöd, höftbälte samt individuellt inställbara armstöd och styrspakar.

Ljudnivå: Godkänd enl. direktiv 86/662/EEC.

Omgivning (ISO 6395)	
medelvärde av L_{wA} (ljudeffekt)	103 dB(A)
I hytten med stängd dörr (ISO 6396)	
medelvärde av L_{pA} (ljudtryck)	76 dB(A)



VIKTER OCH MARKTRYCK

Maskin med 5,2 m bom, 2,4 m skaft, 145 kg snabbfäste, 825 l skopa och 2600 kg motvikt.

Totalvikt	
(inklusive schaktblad)	17 500 kg
Axelbelastning (inklusive schaktblad)	
Framaxel	7 700 kg
Bakaxel	9 800 kg

Maskin med 4,65 m bom, 2,4 m skaft, 145 kg snabbfäste, 825 l skopa och 2200 kg motvikt.

Totalvikt	
Axelbelastning (inklusive schaktblad)	16 950 kg
Framaxel	7 750 kg
Bakaxel	9 200 kg

Maskin med 5,1 m ställbar bom, 2,4 m skaft, 145 kg snabbfäste, 900 l skopa och 2 600 kg motvikt.

Totalvikt	
inkl. schaktblad	18 000 kg
Axelbelastning	
Framaxel	7 600 kg
Bakaxel	10 400 kg

Totalvikt	
(exkl. schaktblad och stödben)	17 400 kg
Axelbelastning	
Framaxel	6 750 kg
Bakaxel	10 650 kg



HYDRAULSYSTEM

Servomanövrerat hydraulsystem av 3-krets typ med prioriteringssystem i flera nivåer.

Pumpar: P1 är en tryckreglerad variabel pump med prioritet för svängrörelsen. P2 och P3 är effekt- och tryckreglerade variabla pumpar som kan kopplas både till bom, skopa och skaft enl. patenterad prioritetsordning.

Mode selector (programväljare): Tre program kan väljas:

HLD = Heavy Lift Device

ECO = Economy

CAP = Capacity

Extra krafttillskott (HLD) kan kopplas in temporärt i 10 sek. även när maskinen befinner sig i ECO- eller CAP- programmet.

Ventilsystem: Bom, skaft och skopa är utrustade med dubbla huvudventiler för bästa manövreringsförmåga och lägsta bränsleförbrukning. Bomcylinderrörelsen är försedd med flytläge för högre grävastighet. På bomcylindern finns ledningsbrottsventil.

Dessutom ingår automatisk varvtalsreglering och gränslastreglering för att på effektivaste sätt utnyttja motorn.

Pump P1	
Max. tryck	28 MPa
Max. flöde	64 l/min

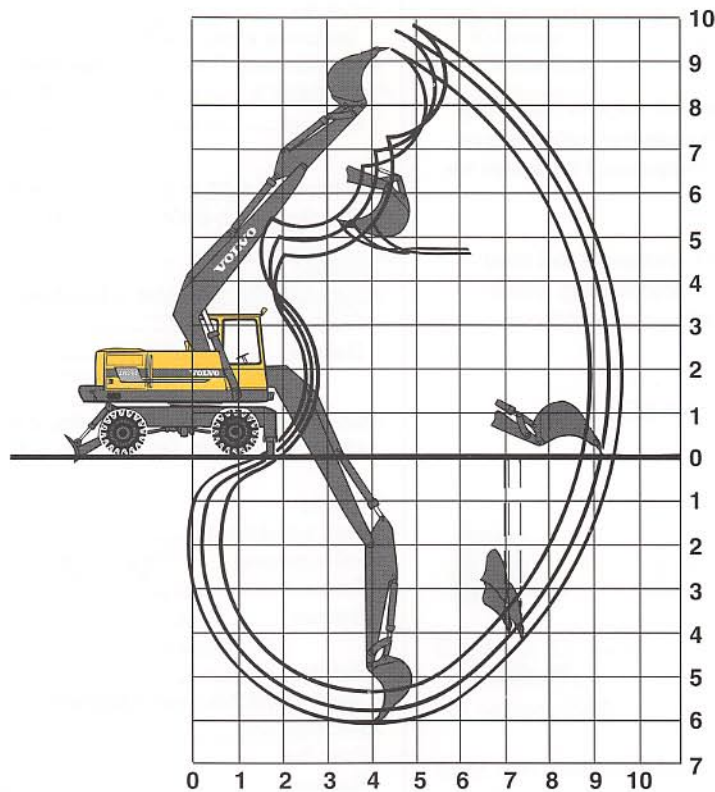
Pump P2 och P3	
Max. tryck	26 MPa
Max. tryck med HLD	30 MPa
Max. flöde	2 x 114 l/min

Servopump	
Tryck	6,5 MPa
Flöde	18 l/min

Styrpump	
Tryck	14 MPa
Flöde	29 l/min

GRÄVDIAGRAM

Monoblock bom 4,65 m och skaft 2,0 / 2,4 / 2,8 m



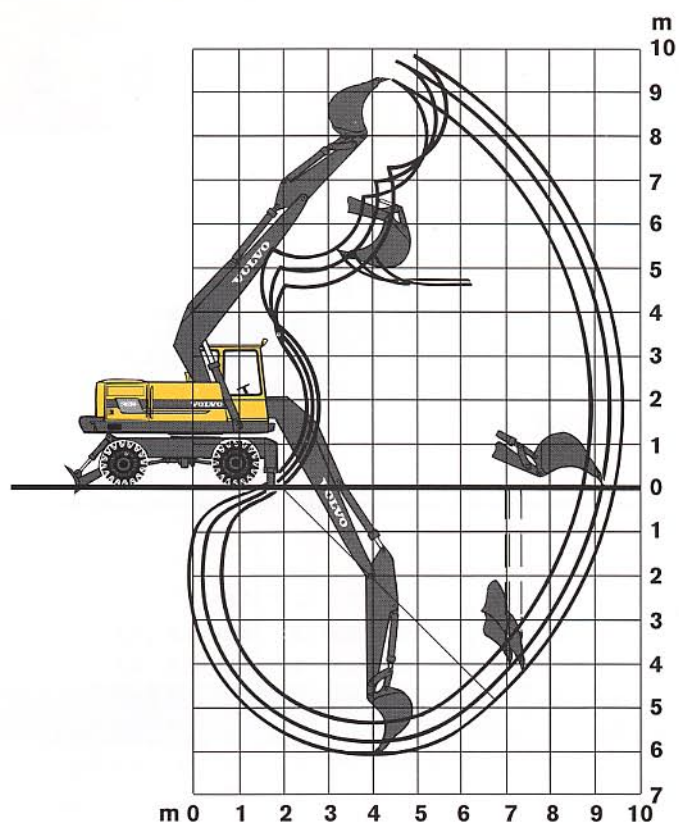
Monoblock bom	m	4,65	4,65	4,65
Skaft	m	2,0	2,4	2,8
Max. räckvidd	m	8,5	8,9	9,2
Max. räckvidd i markplan	m	8,3	8,7	9,0
Max. grävdjup	m	5,0	5,4	5,7
Max. höjd markplan				
– tandspets	m	9,1	9,5	9,7
Max. tömningshöjd	m	6,2	6,6	6,9
Max. praktisk tömningshöjd	m	4,2	4,1	4,2
Praktiskt grävdjup då materialets				
rasvinkel är 45°	m	4,1	4,4	4,6
Max. vertikalt grävdjup	m	3,6	4,1	4,2
Min. främre svängradie	m	3,1	3,3	3,4

Grävkrafter med snabbfäste och 725 l-skopa:				
Brytkraft	kN	126	126	126
Rivkraft	kN	94	84	75

Max. tillåtna skopor för snabbfäste:				
GP-skopa (1,5 t/m ³)	l	1 250	1 140	1 040
GP-skopa (1,8 t/m ³)	l	1 090	990	910
RB-skopa (1,8t/m ³)	l	1 030	940	860
RB-skopa (2,0 t/m ³)	l	950	860	790

GRÄVDIAGRAM

Monoblock bom 5,2 m och skaft 2,0 / 2,4 / 2,8 m



Monoblock bom	m	5,2	5,2	5,2
Skaft	m	2,0	2,4	2,8
Max. räckvidd	m	9,1	9,4	9,7
Max. räckvidd i markplan	m	8,9	9,2	9,5
Max. grävdjup	m	5,6	5,8	6,1
Max. höjd markplan				
– tandspets	m	9,4	9,7	9,9
Max. tömningshöjd	m	6,5	6,9	7,3
Max. praktisk tömningshöjd	m	4,6	4,6	4,6
Praktiskt grävdjup då materialets				
rasvinkel är 45°	m	4,5	4,7	4,9
Max. vertikalt grävdjup	m	3,8	4,2	4,3
Min. främre svängradie	m	3,3	3,5	3,5

Grävkrafter med snabbfäste och 725 l-skopa:

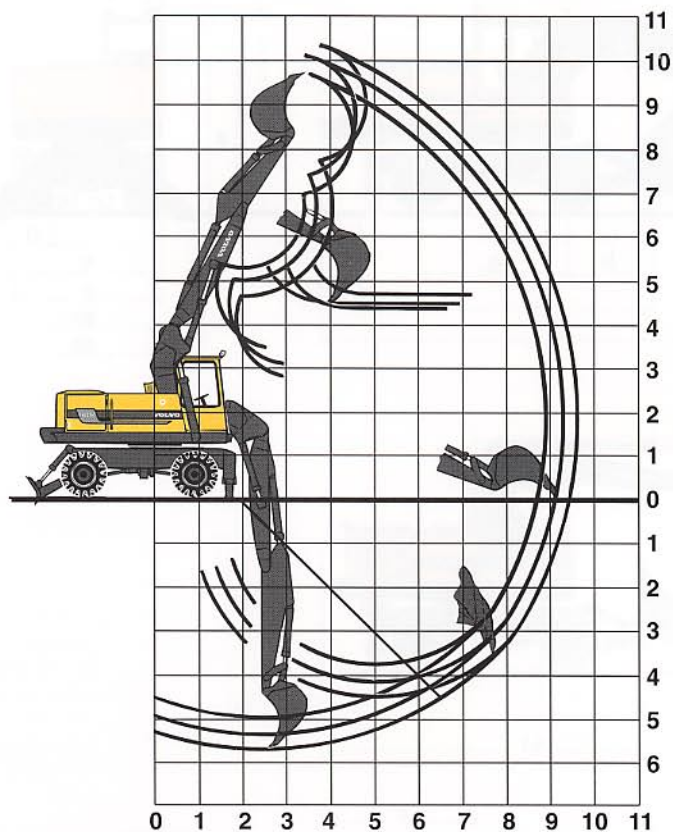
Brytkraft	kN	126	126	126
Rivkraft	kN	94	84	75

Max. tillåtna skopor för snabbfäste:

GP-skopa (1,5 t/m ³)	l	1 070	980	910
GP-skopa (1,8 t/m ³)	l	930	850	790
RB-skopa (1,8t/m ³)	l	890	810	750
RB-skopa (2,0 t/m ³)	l	820	750	700

GRÄVDIAGRAM

Ställbar bom 5,1m och skaft 2,0 / 2,4 / 2,8 m




Ställbar bom	m	5,1	5,1	5,1
Skaft	m	2,0	2,4	2,8
Max. räckvidd	m	9,0	9,3	9,6
Max. räckvidd i markplan	m	8,8	9,1	9,4
Max. grävdjup	m	5,3	5,5	5,8
Max. höjd markplan				
– tandspets	m	9,8	10,1	10,3
Max. tömningshöjd	m	6,8	7,6	7,7
Max. praktisk tömningshöjd	m	4,3	4,4	4,7
Praktiskt grävdjup då materialets				
rasvinkel är 45°	m	4,2	4,4	4,6
Max. vertikalt grävdjup	m	3,1	3,4	3,6
Min. främre svängradie	m	3,2	3,5	3,6

Grävkrafter med snabbfäste och 725 l-skopa:				
Brytkraft	kN	126	126	126
Rivkraft	kN	94	84	75

Max. tillåtna skopor för snabbfäste:				
GP-skopa (1,5 t/m ³)	l	1 080	990	910
GP-skopa (1,8 t/m ³)	l	940	860	790
RB-skopa (1,8t/m ³)	l	890	810	750
RB-skopa (2,0 t/m ³)	l	820	750	690

LYFTKAPACITET (I snabbfästets krok utan skopa. Enhet: 1 000 kg)

 Tvärs u.vagn Längs u.vagn	Skop- infäst- ningens höjd	Utliggnig från maskincentrum																				
		u = Stöd uppe								n = Stöd nere												
		3,0 m				4,5 m				6,0 m				7,5 m				Max. utliggnig				
		u	n	u	n	u	n	u	n	u	n	u	n	u	n	u	n	u	n	u	n	Max. m
4,65 m monoblockbom 2,0 m skaft Snabbfäste (145 kg) Stödben och schaktblad Motvikt 2600 kg	7,5 m					4,0	4,1*	4,1*	4,1*									3,6*	3,6*	3,6*	3,6*	4,6
	6,0 m									2,5	4,0*	2,6	4,0*					2,3	2,8*	2,4	2,8*	6,3
	4,5 m	6,3*	6,3*	6,3*	6,3*	3,7	4,8*	3,9	4,8*	2,4	4,2*	2,5	4,2*					1,8	2,4*	1,9	2,4*	7,2
	3,0 m					3,4	6,1*	3,5	6,1*	2,3	4,1	2,4	4,8*	1,6	2,9	1,7	3,7	1,6	2,8*	1,7	2,8*	7,6
	1,5 m					3,1	5,9	3,3	7,3*	2,1	3,9	2,3	4,9	1,5	2,8	1,7	3,6	1,5	2,6*	1,6	2,6*	7,7
	0,0 m					3,0	5,8	3,2	7,4*	2,0	3,8	2,2	4,9					1,5	2,9	1,7	3,1*	7,4
	-1,5 m	5,6	9,7*	5,8	9,7*	3,0	5,8	3,2	6,8*	2,0	3,8	2,2	4,8					1,8	3,3	1,9	3,9*	6,7
-3,0 m	5,6	7,0*	5,8	7,0*	3,1	4,8*	3,3	4,8*									2,4	3,4*	2,6	3,4*	5,5	
4,65 m monoblockbom 2,4 m skaft Snabbfäste (145 kg) Stödben och schaktblad Motvikt 2600 kg	7,5 m																					
	6,0 m									2,8	3,6*	2,8	3,6*					2,2	2,5*	2,2	2,5*	6,8
	4,5 m					4,2	4,3*	4,1	4,3*	2,7	3,9*	2,7	3,9*	1,9	3,1*	1,8	3,1*	1,8	2,5*	1,8	2,5*	7,6
	3,0 m					3,9	5,7*	3,8	5,7*	2,6	4,5*	2,5	4,5*	1,8	3,2	1,8	3,9*	1,6	2,6*	1,6	2,6*	8,0
	1,5 m					3,5	6,7	3,4	7,0*	2,4	4,3	2,3	5,0*	1,7	3,1	1,7	4,1*	1,5	2,3*	1,5	2,3*	8,1
	0,0 m					3,4	6,5	3,3	7,3*	2,3	4,2	2,2	5,3*	1,7	3,1	1,7	4,1*	1,6	2,9	1,6	3,0*	7,8
	-1,5 m	6,3		6,0		3,4	6,5	3,3	6,9*	2,3	4,2	2,2	5,0*					1,8	3,0*	1,8	3,0*	7,2
-3,0 m	6,4		6,1		3,4	5,5*	3,4	5,5*	2,4	3,6*	2,3	3,6*					2,3	3,1*	2,3	3,1*	6,1	
4,65 m monoblockbom 2,8 m skaft Snabbfäste (145 kg) Stödben och schaktblad Motvikt 2600 kg	7,5 m																					
	6,0 m									2,5	3,2*	2,7	3,2*					1,8	2,4*	1,9	2,4*	7,2
	4,5 m					3,8	3,8*	3,8*	3,8*	2,4	3,6*	2,6	3,6*	1,6	3,3	1,8	3,5*	1,4	2,1*	1,5	2,1*	8,0
	3,0 m					3,5	5,2*	3,7	5,2*	2,3	4,2*	2,4	4,2*	1,6	3,2	1,7	3,7*	1,3	2,0*	1,4	2,0*	8,4
	1,5 m					3,1	6,6*	3,3	6,6*	2,1	4,3	2,2	4,8*	1,5	3,1	1,6	4,0*	1,2	1,8*	1,3	1,8*	8,5
	0,0 m	5,1	6,0*	5,4	6,0*	2,9	6,5	3,1	7,2*	2,0	4,2	2,1	5,2*	1,4	3,0	1,5	4,1*	1,3	2,4*	1,4	2,4*	8,2
	-1,5 m	5,3	10,2*	5,5	10,2*	2,9	6,4	3,0	7,0*	1,9	4,1	2,1	5,1*	1,4	3,0	1,5	3,6*	1,4	2,8*	1,5	2,8*	7,6
-3,0 m	5,4	8,8*	5,7	8,8*	2,9	5,9*	3,1	5,9*	2,0	4,2	2,1	4,2*					1,8	2,9*	1,9	2,9*	6,6	
5,2 m monoblockbom 2,0 m skaft Snabbfäste (145 kg) Stödben och schaktblad Motvikt 2600 kg	6,0 m									2,5	3,5*	2,6	3,5*					1,9	3,4	2,0	3,6*	6,9
	4,5 m					3,6	4,8*	3,8	4,8*	2,4	3,9*	2,5	3,9*	1,6	2,9	1,7	3,6*	1,5	2,8	1,6	3,5*	7,7
	3,0 m					3,2	6,0	3,3	6,1*	2,2	4,0	2,3	4,5*	1,5	2,8	1,7	3,6	1,4	2,5	1,5	3,2	8,1
	1,5 m					2,9	5,7	3,1	7,0*	2,0	3,8	2,1	4,8	1,5	2,8	1,6	3,5	1,3	2,4	1,4	3,1	8,2
	0,0 m					2,8	5,7	3,0	7,2*	1,9	3,7	2,1	4,7	1,4	2,7	1,5	3,5	1,3	2,5	1,4	3,2	7,9
	-1,5 m	5,4	8,4*	5,7	8,4*	2,9	5,7	3,0	6,7*	1,9	3,7	2,0	4,7					1,5	2,8	1,6	3,6	7,3
-3,0 m	5,5	7,5*	5,7	7,5*	2,9	5,5*	3,1	5,5*	2,0	3,8	2,1	3,9*					1,9	3,6*	2,1	3,6*	6,2	

Notera: För lyftkapacitet med skopa dra ifrån aktuell vikt på skopan från ovanstående värden.



* Lastkapaciteten begränsas av maskinens hydrauliska lyftförmåga.

Ovanstående värden är framräknade i enlighet med ISO-standard 10567.

De överstiger varken 87 % av hydraulisk lyftkapacitet eller 75 % av tipplasten då maskinen står på jämn och fast grund.

Arbetstryck med HLD = 30 MPa (300 bar)

LYFTKAPACITET (I snabbfästets krok utan skopa. Enhet: 1 000 kg)

 Tvårs u.vagn  Längs u.vagn	Skop- infäst- ningens höjd	Utliggnings från maskincentrum																Max. m				
		u = Stöd uppe								n = Stöd nere												
		3,0 m				4,5 m				6,0 m				7,5 m					Max. utliggning			
u	n	u	n	u	n	u	n	u	n	u	n	u	n	u	n	u	n	u	n			
5,2 m monoblockbom 2,4 m skaft Snabbfäste (145 kg) Stödben och schaktblad Motvikt 2600 kg	7,5 m									2,5	3,3*	2,6	3,3*					2,3	3,0*	2,5	3,0*	6,2
	6,0 m									2,5	3,2*	2,6	3,2*					1,7	3,1*	1,8	3,1*	7,4
	4,5 m					3,7	4,3*	3,9	4,3*	2,4	3,6*	2,5	3,6*	1,6	3,2	1,7	3,3*	1,4	2,6*	1,5	2,6*	8,2
	3,0 m					3,2	5,7*	3,4	5,7*	2,2	4,3*	2,3	4,3*	1,5	3,1	1,6	3,6*	1,2	2,6	1,3	3,1*	8,5
	1,5 m					2,9	6,4	3,1	6,8*	2,0	4,2	2,1	4,8*	1,4	3,0	1,6	3,9*	1,2	2,5	1,3	3,0*	8,6
	0,0 m					2,8	6,3	3,0	7,1*	1,9	4,1	2,0	5,1*	1,4	3,0	1,5	4,0*	1,2	2,5	1,3	2,8*	8,4
	-1,5 m	5,2	7,1*	5,5	7,1*	2,8	6,3	3,0	6,8*	1,8	4,0	2,0	5,0*	1,4	3,0	1,5	3,8*	1,3	2,8	1,4	3,4*	7,8
-3,0 m	5,3	8,3*	5,6	8,3*	2,8	5,8*	3,0	5,8*	1,9	4,1	2,0	4,2*					1,6	3,4*	1,8	3,4*	6,8	
5,2 m monoblockbom 2,8 m skaft Snabbfäste (145 kg) Stödben och schaktblad Motvikt 2600 kg	7,5 m									2,6	2,9*	2,7	2,9*					2,0	2,7*	2,2	2,7*	6,7
	6,0 m									2,5	2,9*	2,7	2,9*	1,7	3,0*	1,8	3,0*	1,5	2,3*	1,6	2,3*	7,9
	4,5 m					3,7	3,8*	3,8*	3,8*	2,4	3,4*	2,5	3,4*	1,6	3,1*	1,7	3,1*	1,2	2,2*	1,3	2,2*	8,6
	3,0 m					3,3	5,2*	3,5	5,2*	2,2	4,0*	2,3	4,0*	1,5	3,1	1,6	3,4*	1,1	2,4	1,2	2,5*	8,9
	1,5 m					2,9	6,5	3,1	6,6*	2,0	4,2	2,1	4,6*	1,4	3,0	1,5	3,7*	1,0	2,3	1,1	2,4*	9,0
	0,0 m					2,7	6,3	2,9	7,1*	1,8	4,1	2,0	5,0*	1,3	2,9	1,5	3,9*	1,1	2,3*	1,2	2,3*	8,8
	-1,5 m	5,1	6,8*	5,3	6,8*	2,7	6,2	2,9	6,9*	1,8	4,0	1,9	5,0*	1,3	2,9	1,4	3,8*	1,2	2,6	1,3	3,0*	8,2
-3,0 m	5,2	8,9*	5,4	8,9*	2,7	6,1*	2,9	6,1*	1,8	4,0	2,0	4,5*					1,4	3,1	1,5	3,2*	7,3	
-4,5 m					2,9	4,2*	3,1	4,2*										2,2	3,1*	2,4	3,1*	5,5
5,1 m ställbar bom 2,4 m skaft Snabbfäste (145 kg) Stödben och schaktblad Motvikt 2600 kg	7,5 m									2,7	4,0*	2,6	4,0*					2,6	3,5*	2,5	3,5*	6,1
	6,0 m									2,7	4,1*	2,7	4,1*					1,8	2,9*	1,8	2,9*	7,4
	4,5 m					4,1	5,5*	4,0	5,5*	2,6	4,4*	2,5	4,4*	1,8	3,2	1,7	3,8*	1,5	2,8	1,5	3,2*	8,1
	3,0 m					3,5	6,5*	3,4	6,5*	2,4	4,4	2,3	4,8*	1,7	3,1	1,7	3,9*	1,3	2,5	1,3	3,0*	8,5
	1,5 m					3,2	6,4	3,1	7,0*	2,2	4,1	2,1	5,1*	1,6	3,0	1,6	3,9*	1,3	2,4	1,3	2,6*	8,6
	0,0 m					3,1	6,2	3,0	6,8*	2,1	4,0	2,0	5,0*	1,5	2,9	1,5	3,8*	1,3	2,6	1,3	3,1*	8,3
	-1,5 m					3,1	5,8*	3,0	5,8*	2,1	4,0	2,0	4,3*	1,6	3,0	1,5	3,0*	1,5	2,7*	1,5	2,7*	7,7
5,1 m ställbar bom 2,8 m skaft Snabbfäste (145 kg) Stödben och schaktblad Motvikt 2600 kg	7,5 m									2,5	3,9*	2,6	3,9*					2,0	3,2*	2,1	3,2*	6,6
	6,0 m									2,5	3,9*	2,6	3,9*	1,6	3,3	1,7	3,6*	1,4	2,8*	1,6	2,8*	7,8
	4,5 m					3,7	4,3*	3,8	4,3*	2,3	4,2*	2,5	4,2*	1,6	3,2	1,7	3,6*	1,2	2,6	1,3	2,7*	8,5
	3,0 m					3,2	6,1*	3,4	6,1*	2,1	4,4	2,2	4,6*	1,5	3,1	1,6	3,8*	1,0	2,3	1,1	2,4*	8,9
	1,5 m					2,8	6,4	3,0	6,9*	1,9	4,1	2,0	5,0*	1,3	3,0	1,5	3,9*	1,0	2,3	1,1	2,9*	8,9
	0,0 m					2,6	6,2	2,8	6,8*	1,8	4,0	1,9	5,0*	1,3	2,9	1,4	3,8*	1,0	2,4	1,1	2,9*	8,7
	-1,5 m	4,8	6,2*	5,1	6,2*	2,6	6,0*	2,8	6,0*	1,7	3,9	1,9	4,5*	1,3	2,9	1,4	3,3*	1,1	2,5*	1,2	2,5*	8,2

Notera: För lyftkapacitet med skopa dra ifrån aktuell vikt på skopan från ovanstående värden.

* Lastkapaciteten begränsas av maskinens hydrauliska lyftförmåga.

Ovanstående värden är framräknade i enlighet med ISO-standard 10567.

De överstiger varken 87 % av hydraulisk lyftkapacitet eller 75 % av tipplasten då maskinen står på jämn och fast grund.

Arbetstryck med HLD = 30 MPa (300 bar)

STANDARDUTRUSTNING

Motor och elsystem

Datoriserat övervaknings- och alarmsystem
Batterifrånskiljare och huvudbränslekran
Automatisk varvtalsreglering
3-steps luftfilter med indikator
Timräknare
Varvräknare
Bränslenivåmätare
Temperaturmätare för kylvätska och hydraulolja
Elektrisk förvärmare
24 volts elsystem

Undervagn

4-hjulsdrift
Pendlande framaxel $\pm 7^\circ$
Drivaxlar med navreduktion
Hjulsbromsar med 2-kretssystem

Säkerhet och komfort

Manöverspärri för att förhindra ofrivillig manövrering med spakar och pedaler
Ledningsbrottsventil på bom-cylinder
Hydrauliskt driven bränslepåfyllningspump, 60 l/min
Överlastvarnare
Roterande varningslampa
Arbetsbelysning (halogen):
3 st främre, 1 st bakre
Invändig belysning i förarhytt, motorrum och bränslepåfyllningsrum
Bakspeglar:
1 invändig, 3 utvändiga
Hyttuppvärmning med totalt 14 st. munstycken
Ergonomisk, eluppvärmd förarstol
Justerbar rattstång
Filtrerat luftintag till förarhytten
Takruta
Öppningsbar sidoruta i dörren
Nödutgång genom bakrutan
Bronsfärgat fönsterglas
Invändigt solskydd

Övre och undre vindrutetorkare med intervallfunktion
Vindrutespolare
Kompressorhorn

Hydraulik

Bomcylinderrörelsen försedd med flytläge
Tre variabla axialkolvpumpar
Mode selector, 3 programval
Extra krafttillskott (HLD)
Dubbla manöverventiler för transport och aggregatrörelser
Standardiserade filterpatroner för både returfilter, läckoljefilter och andningsfilter
Utsvängbar lamellojlekylare

Grävaggregat

Sfäriska ställänklager i alla större lagringar
Elektrisk ändlägesdämpning på bom- och skaftcylindrar
Säkerhetslyftkrok
Friktionssvetsade kolvstångsöron

ALTERNATIVA UTRUSTNINGAR

Undervagn

Tvillinghjul
10.00-20 PR14 NOKIA (SE, DK)
11.00 - 20 PR16
Enkelhjul
Massiva hjul
Schaktblad fram och två stödben bak
Schaktblad 2,5 m (SE,NO)
Ledade stödbensplattor
Stödblad bak (special u-vagn)

Överdel

Motivikt
2200 kg (NO)
2600 kg (SE,DK)

Grävaggregat

Bommar
4,65 m monoblock bom (NO)
5,2 m monoblock bom (SE, DK)
5,1 m ställbar bom

Skaft

2,0 m
2,4 m (SE, DK)
2,8 m (NO)

Skopor

För snabbfäste
725 l
825 l
900 l

Hydrauliskt snabbfäste
(vikt: 145 kg) (SE, NO, DK)

EXTRAUTRUSTNINGAR (Standardutförande på vissa marknader)

Motor och elsystem

Övervarvsskydd
Volvo dieseldriven hytt- och motorvärmare med digitalt tidur (SE,NO)
Elektrisk motorvärmare, 220 V
Strålkastare på bom (DK,NO)

Undervagn

Stänkskärmar
Stenskyddsringar (SE,NO)
Breddningsringar 2 x 50 mm
Verktygslåda

Säkerhet och komfort

Skyddsgaller för frontruta
Skyddsgaller för takruta (FOPS-godkänt 3449)
Skyddstak (FOGS-godkänt ISO 10262)
Brandsläckare (DK,NO)
Höftbälte
Skydd mot bränsleöverfyllnad
Extra cirkulationspump till värmesystemet
Extra slangbrottsventiler
Utvändigt solskydd (DK,NO)
Bakrutejalusi (DK)
Luftkonditionering (DK)
Mikrofilter till hytt

Radio med kassetbandspelare (SE,DK,NO)
Rattknopp
Gnistskydd för skaftcylinder (NO)
Farthållare för transportpedal
Verktygssats (SE,DK,NO)

Hydraulik

Biologiskt nedbrytbar olja
Hydraulikutrustning för:
gripskopa
hydraulhammare
kranarm
betongkross
skrotsax
lyftmagnet
snabbfäste
snedställbar släntskopa (SE,DK,NO)
4:e arbetspump
Termostatssats (SE,DK,NO)

(SE) = Standard i Sverige
(DK) = Standard i Danmark
(NO) = Standard i Norge

VOLVO

Volvo Construction
Equipment Group

Ref. No. 12 1 430 0155
Printed in Sweden 10.98 - 2,0
Volvo, Eslöv

Swedish
EXC