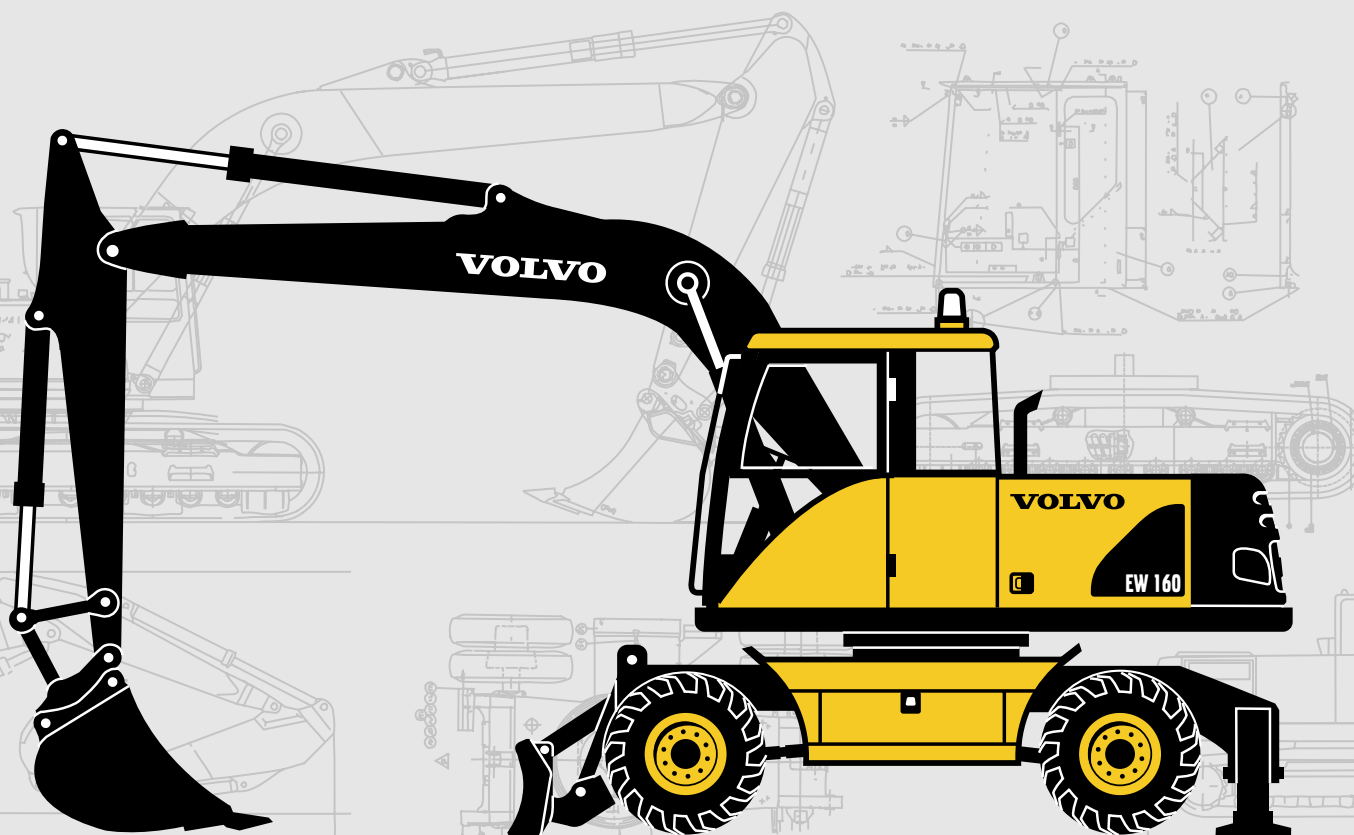


PELLE HYDRAULIQUE VOLVO

# EW160



- **Puissance moteur:**  
89 kW (121 ch)
- **Poids en ordre de marche:**  
13,8– 16,4 t
- **Godets:**  
190 – 830 l
- Moteur turbodiesel à faible taux d'émission à injection directe et "intercooler"
- Système hydraulique sensible à la charge (Load Sensing)
- Cabine Care Cab
  - système de surveillance et d'alarme électronique
  - ergonomique
  - silencieuse
  - air filtré
- Stabilisateurs et lame à commande individuelle
- Flexibilité maximum pour adaption d'équipements hydrauliques optionnels
- Vitesse de déplacement élevée – 30 km/h

**VOLVO**



## MOTEUR

Le moteur est un diesel 4 temps, turbochargé, à faible taux d'émission avec "intercooler", à injection directe et refroidissement par eau.

Modèle .....	TD 40 KGE
Puissance .....	36,7 r/s (2 200 tr/min)
nette (ISO9249/DIN6271) .....	88 kW (120 ch)
brute (SAE J1349) .....	89 kW (121 ch)
Nombre de cylindres .....	4
Cylindrée totale .....	4,0 l
Alésage .....	100 mm
Course .....	127 mm



## SYSTEME ELECTRIQUE

Micro-ordinateur pour contrôle du moteur et du système hydraulique. Equipement électrique performant et bien protégé. La plupart des relais et fusibles sont logés dans un compartiment étanche derrière la cabine. Coupe-batterie.

Tension .....	24 V
Batteries .....	2 x 12 V
Capacité de batteries .....	100 Ah
Alternateur .....	28 V / 55 A
Puissance d'alternateur .....	1 540 W



## SYSTEME DE ROTATION

La rotation de la tourelle est assurée par un moteur à pistons radiaux à couple élevé avec frein de maintien intégré.

Vitesse de rotation .....	10 tr/min
---------------------------	-----------



## CARE CAB

Cabine avec structure à haute résistance. Large surface vitrée pour une excellente visibilité. La partie supérieure du pare brise peut s'escamoter sous le toit. Vitre coulissante sur la porte.

**Chauffage et dégivrage:** Un ventilateur alimente en air filtré un système de chauffage efficace – la machine est préparée pour le montage d'un dispositif d'air conditionné.

**Siège du conducteur:** Siège confortable avec suspension réglable et accoudoirs ajustables individuellement.

**Niveau sonore 76 dB(A):** Homologué selon 86/662/EEC.



## CHASSIS PORTEUR

**Ligne motrice:** Un puissant moteur hydraulique à pistons axiaux à cylindrée variable entraîne une boîte de vitesses Power Shift à 2 étages (4 Roues motrices). Réductions planétaires.

**Batfi:** Châssis caissonné mécano-soudé résistant à la torsion.

**Pneus:** Simples ou jumelés au choix.

**Pont avant:** Pont de 24 t avec contrôle automatique ou manuel, du blocage d'oscillation. Angle  $\pm 9^\circ$ .

Pneus jumelés .....	10.00-20
Force de traction maxi (brute) .....	105 kN
Force de traction maxi (nette) .....	95 kN
Vitesse, sur route .....	30,0 km/h
Vitesse, sur chantier .....	8,0 km/h
Vitesse lente .....	4,0 km/h
Rayon de braquage, roues avant .....	6,8 m
Pression .....	36 MPa



## FREINS

Système de freinage conforme à la norme ISO 3450.

**Frein principal:** commande servo hydraulique, des freins multidisques à réglage automatique. Deux circuits séparés.

**Frein de parking:** Frein à disque négatif dans la transmission, commandé par ressort et relâché par pression.

**Frein de creusement:** utilisation du frein principal.

**Sécurité:** les deux circuits de frein de service comprennent deux accumulateurs en cas défaillance du système de freinage.



## POIDS ET PRESSION AU SOL

Machine en position de transport avec **flèche monobloc 5,0 m**, balancier 2,45 m, attache rapide S6, godet 1100 mm / 520 kg, niveau de carburant 75 %.

Machine en position de transport avec, **flèche articulée 5,1 m**, balancier 2,45 m, attache rapide S6, godet 1100 mm / 520 kg, niveau de carburant 75 %.

Poids total, lame bull avant et stabilisateurs arrière inclus .....	16 170 kg	16 510 kg*
Poids sur essieux		
Essieu AV .....	7 630 kg	6 660 kg*
Essieu AR .....	8 540 kg	9 850 kg*

Poids total, avec lame support arrière (sans stabilisateurs) .....	14 970 kg	15 310 kg*
Poids sur essieux		
Essieu AV .....	6 620 kg	5 860 kg*
Essieu AR .....	8 350 kg	9 450 kg*



## CAPACITES

Réservoir de carburant .....	250 l
Système hydraulique, total .....	220 l
Réservoir d'huile hydraulique .....	145 l
Moteur diesel .....	8,1 l
Refroidissement (antigel inclus) .....	26 l
Transmission .....	3,4 l



## SYSTEME HYDRAULIQUE

Système hydraulique à détection de charge (Load Sensing) à centre fermé avec valves compensatrices de pression. Débit d'huile élevé procurant rapidité et excellente manœuvrabilité. Ce système est très efficace et consomme peu d'énergie, il est idéal pour l'alimentation de circuits optionnels.

**Les modes de travail suivants sont inclus dans le système hydraulique:**

**Heavy mode:** Utilisé dans les conditions normales (Mode Production:) de travail avec une vitesse optimale.

**Fine control mode:** Ajuste la vitesse de manœuvre pour (Mode Précision:) améliorer encore la précision des mouvements.

**Customised mode:** L'opérateur peut ajuster le débit en (Mode Personnalisé:) fonction de la vitesse moteur.

**Power Boost:** Toutes les forces de creusement, (Surpression:) levage, traction sont augmentées pendant 10 s.

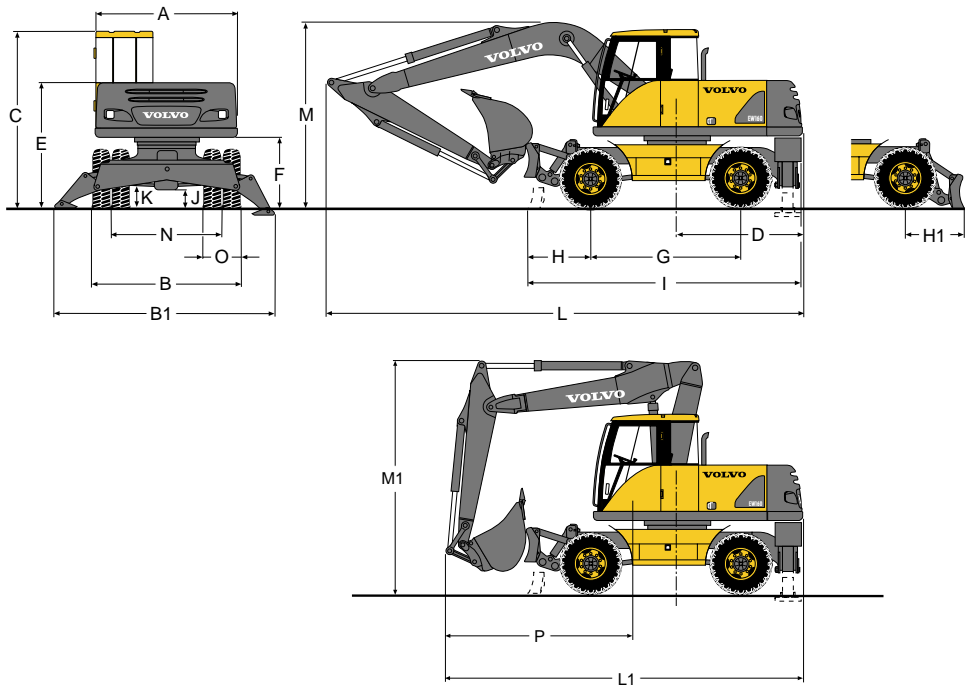
Pour une utilisation optimale de la puissance thermique, une régulation électronique de la pompe est incluse dans le système.

Pompe de travail  
 Pression maxi ..... 32 MPa  
 Pression maxi avec Power Boost ..... 36 MPa  
 Débit maxi ..... 230 l/min

Servopompe  
 Pression ..... 3,5 MPa  
 Débit ..... 15 l/min

Pompe de ventilation  
 Pression ..... 17 MPa  
 Débit ..... 35 l/min

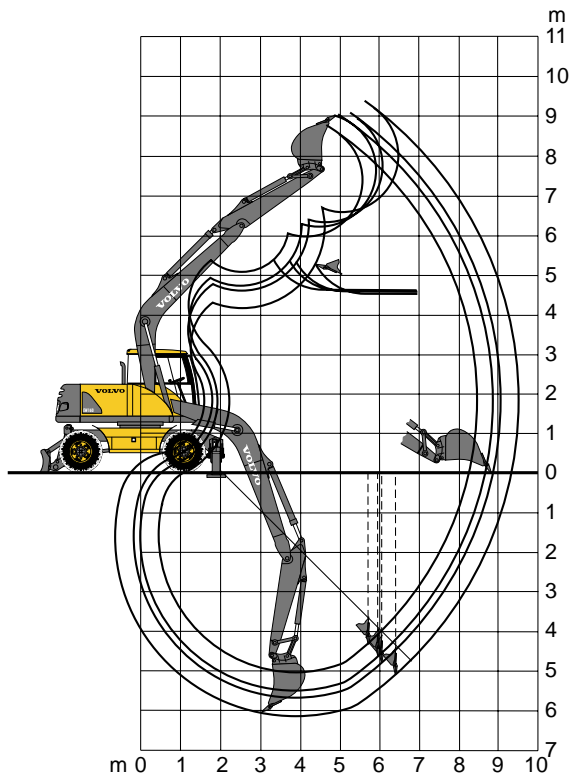
## ENCOMBREMENT



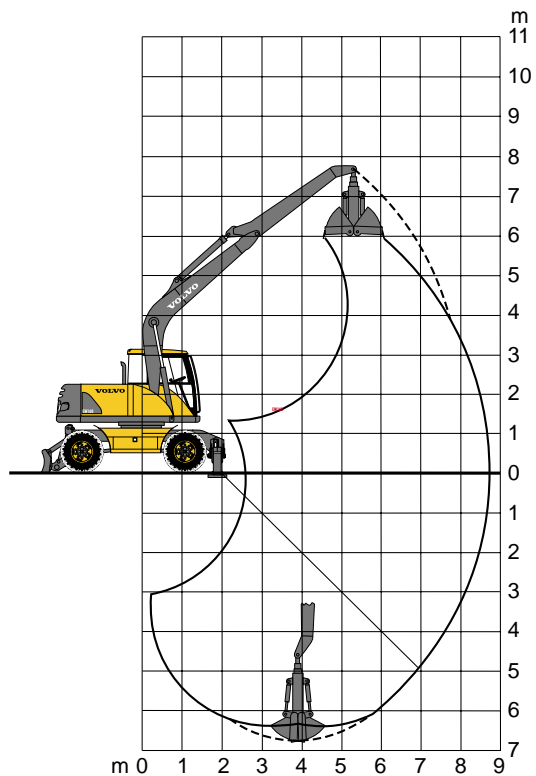
			<b>Flèche</b>	<b>Balancier</b>	
A: mm	2 450	L: mm	8 195	5,0 m monobloc	2,0 m
B: mm	2 540	L: mm	8 190	5,0 m monobloc	2,45 m
B1: mm	3 920	L: mm	8 180	5,0 m monobloc	2,6 m
		L: mm	7 810	5,0 m monobloc	3,1 m
C: mm	3 110	L: mm	7 825	5,0 m monobloc	3,0 m balancier benne
D: mm	2 150	L1: mm	6 545	5,1 m articulée	2,0 m et 2,45 m
E: mm	2 240	L1: mm	6 015	5,1 m articulée	2,6 m
		L1: mm	7 420	5,1 m articulée	3,1 m
F: mm	1 270	L1: mm	6 530	5,1 m articulée	3,0 m balancier benne
G: mm	2 600				
H: mm	1 070	M: mm	3 330		
H1: mm	1 020	M1: mm	4 000		
		N: mm	1 915		
I: mm	4 705	O: mm	630		
J: mm	325	P: mm	3 465	5,1 m articulée	2,0 m et 2,45 m
K: mm	386	P: mm	2 935	5,1 m articulée	2,6 m
		P: mm	4 340	5,1 m articulée	3,1 m
		P: mm	3 450	5,1 m articulée	3,0 m balancier benne

## DIAGRAMME DE CREUSEMENT

**Flèche monobloc de 5,0 m et  
balancier de 2,0 m, 2,45 m, 2,6 m, 3,1 m**



**Flèche monobloc de 5,0 m et  
balancier benne 3,0 m**



<b>Flèche monobloc</b>	<b>m</b>	<b>5,0</b>	<b>5,0</b>	<b>5,0</b>	<b>5,0</b>	<b>5,0</b>
<b>Balancier</b>	<b>m</b>	<b>2,0</b>	<b>2,45</b>	<b>2,6</b>	<b>3,1</b>	<b>3,0*</b>
Portée maxi	m	8,5	9,0	9,1	9,6	8,8
Portée maxi au niveau du sol	m	8,3	8,8	8,9	9,4	8,8
Profondeur de creusement maxi	m	5,1	5,5	5,6	6,2	6,7
Hauteur maxi entre le sol et les dents du godet	m	8,8	9,0	9,1	9,4	5,9
Hauteur de déversement maxi	m	6,0	6,2	6,3	6,6	5,5
Hauteur pratique de déversement maxi	m	4,6	4,6	4,6	4,7	5,5
Profondeur pratique de creusement pour un angle d'éboulement de 45°	m	4,0	4,3	4,4	4,8	4,9
Profondeur de creusement maxi à la verticale	m	4,3	4,6	4,7	5,1	6,7
Rayon de rotation avant mini	m	3,1	3,1	3,1	3,1	3,6

\* Balancier benne

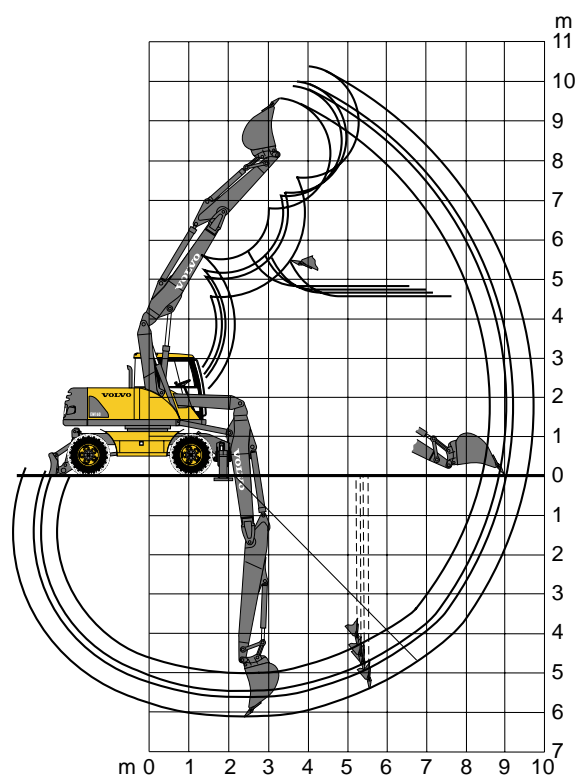
<b>Forces</b> de creusement avec godet GP et attache rapide:						
Rayon de godet	m	1,26	1,26	1,26	1,26	–
Force de cavage	kN	109	109	109	109	–
Force de pénétration	kN	94	82	79	70	–
Angle de pivotement du godet	°	185	185	185	185	–

<b>Volumes de godets</b> maxi autorisés avec attache rapide:						
Godet GP (1,8 t/m <sup>3</sup> )	l	810	770	720	680	–

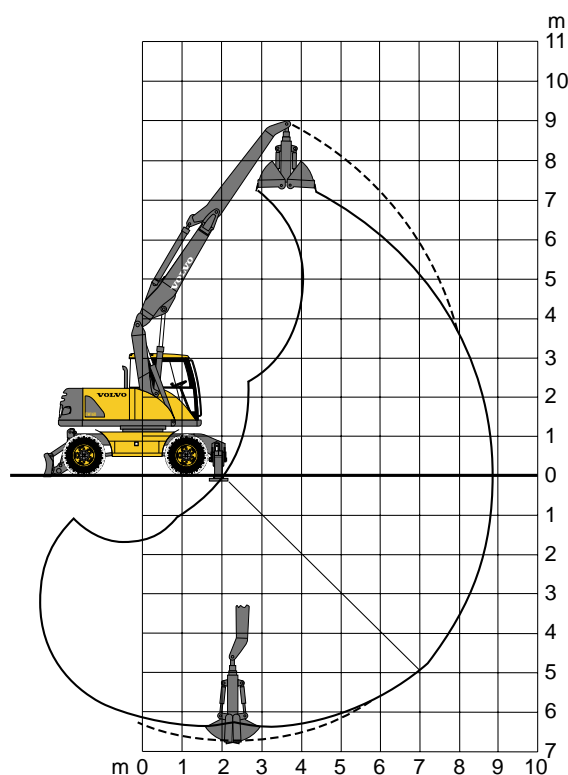
<b>Volumes de godets</b> maxi autorisés avec montage direct:						
Godet GP (1,8 t/m <sup>3</sup> )	l	810	770	720	680	–

## DIAGRAMME DE CREUSEMENT

**Flèche articulée 5,1 m et  
balancier 2,0 m, 2,45 m, 2,6 m, 3,1 m**



**Flèche articulée 5,1 m et  
balancier benne 3,0 m**



Flèche articulée	m	5,1	5,1	5,1	5,1	5,1
Balancier	m	2,0	2,45	2,6	3,1	3,0*
Portée maxi	m	8,9	9,3	9,5	9,9	8,8
Portée maxi au niveau du sol	m	8,7	9,2	9,3	9,8	8,8
Profondeur de creusement maxi	m	5,2	5,7	5,8	6,3	6,7
Hauteur maxi entre le sol et les dents du godet	m	9,4	9,7	9,8	10,2	7,0
Hauteur de déversement maxi	m	6,8	7,2	7,3	7,7	6,5
Hauteur pratique de déversement maxi	m	5,0	5,1	5,1	5,1	6,5
Profondeur pratique de creusement pour un angle d'éboulement de 45°	m	4,2	4,5	4,6	5,0	5,0
Profondeur de creusement maxi à la verticale	m	5,2	5,7	5,8	6,3	6,7
Rayon de rotation avant mini	m	2,6	2,8	2,8	2,9	3,3

\* Balancier benne

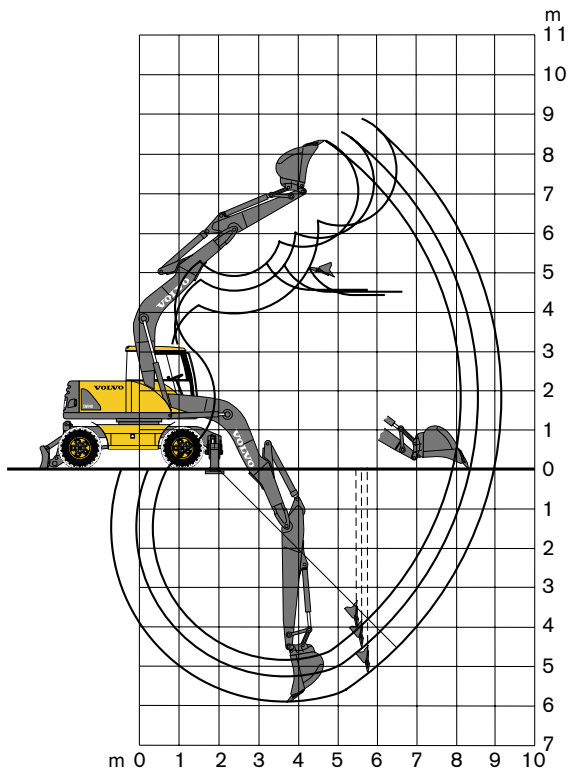
Forces de creusement avec godet GP et attache rapide:						
Rayon de godet	m	1,26	1,26	1,26	1,26	–
Force de cavage	kN	109	109	109	109	–
Force de pénétration	kN	94	82	79	70	–
Angle de pivotement du godet	°	185	185	185	185	–

Volumes de godets maxi autorisés avec attache rapide:						
Godet GP (1,8 t/m³)	l	770	720	680	630	–

Volumes de godets maxi autorisés avec montage direct:						
Godet GP (1,8 t/m³)	l	770	720	680	630	–

## DIAGRAMME DE CREUSEMENT

**Flèche Rétro Déportée 4,7 m**  
et balancier 2,0 m, 2,45 m, 3,1 m



Flèche rétro déportée	m	4,7	4,7	4,7		
Balancier	m	2,0	2,45	3,1		
Portée maxi	m	8,1	8,6	10,0		
Portée maxi au niveau du sol	m	7,9	8,4	9,2		
Profondeur de creusement maxi	m	4,8	5,3	5,9		
Hauteur maxi entre le sol et les dents du godet	m	8,3	8,5	8,8		
Hauteur de déversement maxi	m	5,6	5,8	6,2		
Hauteur pratique de déversement maxi	m	4,5	4,5	4,4		
Profondeur pratique de creusement pour un angle d'éboulement de 45°	m	3,8	4,1	4,5		
Profondeur de creusement maxi à la verticale	m	4,0	4,5	5,1		
Rayon de rotation avant mini	m	2,9	2,9	3,0		

\* Balancier benne

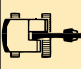
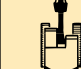
Forces de creusement avec godet GP et attache rapide:						
Rayon de godet	m	1,26	1,26	1,26		
Force de cavage	kN	88	88	88		
Force de pénétration	kN	69	60	51		
Angle de pivotement du godet	°	185	185	185		

Volumes de godets maxi autorisés avec attache rapide:						
Godet GP (1,8 t/m³)	l	730	630	550		

Volumes de godets maxi autorisés avec montage direct:						
Godet GP (1,8 t/m³)	l	750	650	570		

# CAPACITÉ DE LEVAGE

(Charge au crochet de levage du porte-outil / en bout de balancier.  
Unité: 1 000 kg)

 Sens transversal   Sens longitudinal	Hauteur de l'axe du godet	Portée, à partir du centre de la machine																				
		r = supports relevés      a = supports appliqués																				
		3,0 m				4,5 m				6,0 m				7,5 m				Portée maxi				
		r	a	r	a	r	a	r	a	r	a	r	a	r	a	r	a	r	a	Max. m		
Flèche monobloc 5,0 m Balancier 2,0 m Attache rapide S6 Stabilisateurs et lame	6,0 m									2,3	3,8*	2,8	3,8*					2,2	3,0*	2,6	3,0*	6,2
	4,5 m					3,5	4,9*	4,2	4,9*	2,2	3,8	2,7	4,4*					1,7	2,8*	2,0	2,8*	7,1
	3,0 m					3,1	5,7	3,8	6,3*	2,1	3,7	2,6	4,9*	1,5	2,6	1,8	3,1*	1,5	2,6	1,8	3,1*	7,5
	1,5 m					2,9	5,4	3,6	7,6*	2,0	3,5	2,4	5,0	1,4	2,5	1,8	3,6	1,4	2,5	1,7	3,3*	7,6
	0,0 m					2,8	5,3	3,5	7,9	1,9	3,4	2,3	4,9					1,4	2,6	1,8	3,3*	7,4
	-1,5 m	5,2	10,3*	6,6	10,3*	2,8	5,3	3,5	7,6*	1,9	3,4	2,3	4,9					1,6	2,9	2,0	4,2	6,7
-3,0 m					2,9	5,4	3,6	6,3*										2,1	3,9	2,7	4,8*	5,6
Flèche monobloc 5,0 m Balancier 2,45 m Attache rapide S6 Stabilisateurs et lame	6,0 m									2,4	3,9*	2,8	3,9*					1,9	2,6*	2,3	2,6*	6,7
	4,5 m					3,6	4,4*	4,3	4,4*	2,3	3,9	2,7	4,1*	1,5	2,5*	1,9	2,5*	1,5	2,5*	1,9	2,5*	7,5
	3,0 m					3,2	5,7*	3,9	5,7*	2,1	3,7	2,6	4,6*	1,5	2,6	1,8	3,7	1,4	2,4	1,7	2,7*	7,9
	1,5 m					2,9	5,5	3,6	7,2*	2,0	3,5	2,4	5,1	1,4	2,5	1,8	3,6	1,3	2,3	1,6	2,8*	8,0
	0,0 m					2,8	5,3	3,5	7,9*	1,9	3,4	2,3	4,9	1,4	2,5	1,7	3,5	1,3	2,4	1,6	2,9*	7,8
	-1,5 m	5,1	10,2*	6,5	10,2*	2,7	5,3	3,4	7,7*	1,8	3,4	2,3	4,9					1,5	2,6	1,8	3,7*	7,2
-3,0 m	5,2	9,5*	6,6	9,5*	2,8	5,3	3,5	6,8*	1,9	3,5	2,4	4,9*					1,8	3,3	2,3	4,4*	6,2	
Flèche monobloc 5,0 m Balancier 2,45 m Stabilisateurs et lame	6,0 m									2,3	3,7*	2,8	3,7*					2,2	3,4*	2,7	3,4*	6,1
	4,5 m					3,5	4,6*	4,2	4,6*	2,2	3,9*	2,7	4,3*					1,8	3,1	2,2	3,3*	6,9
	3,0 m					3,2	5,8*	3,9	5,9*	2,1	3,7	2,6	4,8*					1,5	2,7	1,9	2,9*	7,4
	1,5 m					3,0	5,5	3,7	7,2*	2,0	3,6	2,5	5,1	1,4	2,6	1,8	3,0*	1,4	2,6	1,8	3,0*	7,5
	0,0 m	5,0	5,6*	5,6*	5,6*	2,8	5,3	3,5	7,8*	1,9	3,5	2,4	5,0					1,5	2,7	1,9	3,8	7,2
	-1,5 m	5,0	10,2*	6,4	10,2*	2,8	5,3	3,5	7,8*	1,9	3,4	2,3	4,9					1,6	3,0	2,0	4,1*	6,7
-3,0 m	5,1	10,0*	6,5	10,0*	2,8	5,3	3,5	6,9*										2,1	3,9	2,6	5,2*	5,6
Flèche monobloc 5,0 m Balancier 2,6 m Attache rapide S6 Stabilisateurs et lame	6,0 m									2,4	3,8*	2,8	3,8*					1,8	2,3*	2,2	2,3*	6,9
	4,5 m					3,5	4,2*	4,2*	4,2*	2,3	3,9	2,7	3,9*	1,5	2,7	1,9	2,9*	1,5	2,2*	1,8	2,2*	7,7
	3,0 m					3,2	5,6*	4,0	5,6*	2,1	3,7	2,6	4,5*	1,5	2,6	1,8	3,7	1,3	2,3*	1,6	2,3*	8,1
	1,5 m					2,9	5,5	3,6	7,1*	2,0	3,5	2,4	5,1	1,4	2,5	1,8	3,6	1,2	2,2	1,5	2,3*	8,2
	0,0 m					2,8	5,3	3,4	7,8*	1,9	3,4	2,3	4,9	1,4	2,5	1,7	3,5	1,3	2,3	1,6	3,0*	7,9
	-1,5 m	5,0	9,8*	6,4	9,8*	2,7	5,2	3,4	7,8*	1,8	3,4	2,3	4,9					1,4	2,5	1,7	3,1*	7,4
-3,0 m	5,1	9,7*	6,5	9,7*	2,8	5,3	3,5	6,9*	1,9	3,4	2,3	4,9					1,7	3,1	2,1	4,0*	6,4	
Flèche monobloc 5,0 m Balancier 3,1 m Attache rapide S6 Stabilisateurs et lame	7,5 m									2,4	2,5*	2,5*	2,5*					2,2*	2,2*	2,2*	2,2*	6,2
	6,0 m									2,4	3,3*	2,9	3,3*					1,6	2,1*	2,0*	2,1*	7,4
	4,5 m									2,3	3,5*	2,8	3,5*	1,6	2,7	1,9	3,1*	1,3	1,8*	1,6	1,8*	8,2
	3,0 m					3,3	5,0*	4,1	5,0*	2,2	3,8	2,6	4,2*	1,5	2,6	1,8	3,7	1,2	1,8*	1,4	1,8*	8,6
	1,5 m					3,0	5,5	3,7	6,6*	2,0	3,6	2,4	4,9*	1,4	2,5	1,7	3,6	1,1	2,0	1,4	2,2*	8,6
	0,0 m	4,9	5,1*	5,1*	5,1*	2,7	5,3	3,4	7,6*	1,9	3,4	2,3	4,9	1,3	2,5	1,7	3,5	1,1	2,1	1,4	2,4*	8,4
-1,5 m	4,9	8,7*	6,3	8,7*	2,7	5,2	3,4	7,8*	1,8	3,3	2,2	4,8	1,3	2,4	1,6	3,5	1,2	2,3	1,5	2,6*	7,9	
-3,0 m	5,0	10,6*	6,4	10,6*	2,7	5,2	3,4	7,3*	1,8	3,4	2,3	4,9					1,5	2,7	1,8	3,2*	7,0	
-4,5 m					2,8	5,4	3,5	5,6*										2,2	4,1	2,7	4,4*	5,4
Flèche monobloc 5,0 m Balancier benne 3,0 m Stabilisateurs et lame	6,0 m									2,4	3,7*	2,9	3,7*					1,9	2,6*	2,3	2,6*	6,8
	4,5 m									2,4	4,0	2,8	4,0*	1,6	2,7*	2,0	2,7*	1,6	2,7*	2,0	2,7*	7,5
	3,0 m	6,1	8,0*	7,5	8,0*	3,4	5,4*	4,1	5,4*	2,2	3,8	2,7	4,5*	1,6	2,7	1,9	3,8	1,5	2,5	1,8	2,6*	7,9
	1,5 m					3,1	5,7	3,8	6,9*	2,1	3,7	2,6	5,2	1,5	2,6	1,9	3,7	1,4	2,4	1,7	2,7*	8,0
	0,0 m	5,1	5,6*	5,6*	5,6*	3,0	5,5	3,6	7,8*	2,0	3,6	2,5	5,1	1,5	2,6	1,8	3,6	1,4	2,5	1,7	2,9*	7,8
	-1,5 m	5,1	8,8*	6,5	8,8*	2,9	5,4	3,5	8,0	2,0	3,5	2,4	5,0					1,6	2,7	1,9	3,8	7,2
-3,0 m	5,2	11,0*	6,6	11,0*	2,9	5,4	3,6	7,5*	2,0	3,5	2,4	5,0					1,9	3,3	2,3	4,7	6,3	

Note: pour calculer la capacité de levage sur machine équipée de godet, soustraire le poids du godet aux valeurs spécifiées ci-dessus.

\* La charge utile est limitée par la capacité de levage du système hydraulique de la machine.

Les valeurs ci-dessus sont calculées conformément à la norme ISO 10 567. Elles ne dépassent pas 87% de la capacité de levage hydraulique ou 75% de la charge de basculement lorsque la machine se trouve sur un sol stable et horizontal.

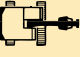

Pression de service avec fonction HLD = 36 MPa (360 bars)





# CAPACITÉ DE LEVAGE

(Charge au crochet de levage du porte-outil / en bout de balancier.  
Unité: 1 000 kg)

Sens transversal 	Sens longitudinal 	Hauteur de l'axe du godet	Portée, à partir du centre de la machine																					
			3,0 m				4,5 m				6,0 m				7,5 m				Portée maxi					
			r		a		r		a		r		a		r		a		r		a		Max. m	
Flèche monobloc 5,0 m Balancier 2,6 m Stabilisateurs et lame	6,0 m									2,3	3,9*	2,8	3,9*							2,1	3,0*	2,5	3,0*	6,3
	4,5 m					3,5	4,4*	4,2	4,4*	2,2	3,9	2,7	4,1*							1,7	2,9*	2,0	2,9*	7,1
	3,0 m	5,8	8,8*	7,2	8,8*	3,2	5,7*	3,9	5,7*	2,1	3,7	2,6	4,6*	1,5	2,6	1,8	3,0*			1,5	2,6	1,8	3,0*	7,5
	1,5 m					3,0	5,5	3,6	7,0*	2,0	3,6	2,4	5,1	1,4	2,5	1,8	3,6			1,4	2,5	1,7	3,1*	7,6
	0,0 m	4,9	5,8*	5,8*	5,8*	2,8	5,3	3,5	7,8*	1,9	3,4	2,4	5,0							1,4	2,6	1,8	3,3*	7,4
	-1,5 m	4,9	9,9*	6,3	9,9*	2,7	5,2	3,4	7,8*	1,9	3,4	2,3	4,9							1,6	2,9	2,0	4,1	6,8
	-3,0 m	5,1	10,2*	6,4	10,2*	2,8	5,3	3,5	7,0*											2,0	3,7	2,5	5,1*	5,8
Flèche articulée 5,1 m Balancier 2,6 m Attache rapide S6 Lame support arrière	7,5 m					3,7	4,0*	4,0*	4,0*											2,3	2,5	2,6	2,8*	5,9
	6,0 m					3,7	3,8*	3,8*	3,8*	2,3	2,5	2,6	3,9*							1,6	1,8	1,8	2,4*	7,2
	4,5 m					3,5	3,9	4,0	4,5*	2,2	2,4	2,5	4,1*	1,5	1,6	1,7	3,6*			1,3	1,5	1,5	2,6*	7,9
	3,0 m					3,1	3,4	3,6	5,8*	2,1	2,3	2,3	4,6*	1,4	1,6	1,6	3,7			1,2	1,3	1,4	2,6*	8,3
	1,5 m					2,8	3,1	3,2	7,2*	1,9	2,1	2,2	5,2	1,3	1,5	1,5	3,7			1,1	1,2	1,3	2,6*	8,4
	0,0 m					2,6	2,9	3,0	7,7*	1,8	2,0	2,0	5,0	1,3	1,4	1,5	3,6			1,1	1,3	1,3	2,7*	8,2
	-1,5 m	4,9	5,5	5,8	7,3*	2,6	2,9	3,0	7,5*	1,7	1,9	2,0	5,0	1,3	1,4	1,5	3,6			1,3	1,4	1,5	3,5*	7,6
-3,0 m					2,7	3,0	3,1	6,6*	1,8	2,0	2,1	4,8*							1,6	1,8	1,9	4,3*	6,4	
Flèche articulée 5,1 m Balancier 2,45 m Stabilisateurs et lame	7,5 m					3,7	4,4*	4,4*	4,4*											2,9	4,0*	3,6	4,0*	5,1
	6,0 m					3,7	4,2*	4,2*	4,2*	2,3	3,9	2,7	4,2*							2,0	3,5	2,4	3,6*	6,4
	4,5 m	5,1*	5,1*	5,1*	5,1*	3,5	4,9*	4,2	4,9*	2,2	3,8	2,7	4,4*							1,6	2,8	2,0	3,3*	7,2
	3,0 m					3,2	5,8	3,9	6,1*	2,1	3,7	2,5	4,9*	1,5	2,6	1,8	3,7			1,4	2,5	1,8	3,3*	7,6
	1,5 m					2,9	5,4	3,6	7,3*	1,9	3,5	2,4	5,1	1,4	2,5	1,7	3,6			1,3	2,4	1,7	3,3*	7,7
	0,0 m					2,7	5,3	3,4	7,8*	1,9	3,4	2,3	4,9	1,4	2,5	1,7	3,4*			1,4	2,5	1,7	3,4*	7,5
	-1,5 m	4,9*	7,9*	6,3	7,9*	2,7	5,2	3,4	7,6*	1,8	3,4	2,3	4,9							1,5	2,8	1,9	4,0	6,9
-3,0 m					2,8	5,3	3,5	6,6*											2,2	4,1	2,8	5,4*	5,3	
Flèche rétro déportée 4,7 m Balancier 2,0 m Attache rapide S6 Stabilisateurs et lame	6,0 m																							
	4,5 m					3,2	4,6*	4,0	4,6*	2,0	3,6	2,6	4,4*							1,7	3,1	2,2	3,2*	6,6
	3,0 m					2,9	5,5	3,7	5,9*	1,9	3,5	2,5	4,8*							1,5	2,7	1,9	3,2*	7,1
	1,5 m					2,7	5,3	3,5	7,3*	1,8	3,4	2,4	4,9							1,4	2,6	1,9	3,6*	7,2
	0,0 m					2,7	5,3	3,5	7,8*	1,8	3,4	2,4	4,9							1,5	2,8	2,0	4,0	6,9
	-1,5 m	5,3	10,5*	6,9	10,5*	2,8	5,4	3,6	7,5*	1,9	3,5	2,4	5,0							1,8	3,3	2,3	4,8	6,2
	-3,0 m	5,5	8,4*	7,1	8,4*	3,0	5,6	3,8	6,1*											2,6	4,8	3,3	5,4*	5,0
Flèche rétro déportée 4,7 m Balancier 2,45 m Attache rapide S6 Stabilisateurs et lame	6,0 m									2,1	2,9*	2,6	2,9*							2,1	2,8*	2,5	2,8*	6,1
	4,5 m					3,2	4,1*	3,9	4,1*	2,1	3,7	2,5	4,0*							1,6	2,7*	2,0	2,7*	7,0
	3,0 m					3,0	5,4*	3,7	5,4*	1,9	3,5	2,4	4,5*	1,4	2,5	1,7	2,7*			1,4	2,5	1,7	2,7*	7,5
	1,5 m					2,7	5,3	3,4	6,9*	1,8	3,4	2,3	4,9	1,3	2,5	1,7	3,3*			1,3	2,4	1,6	2,9*	7,6
	0,0 m					2,6	5,2	3,3	7,7*	1,8	3,4	2,2	4,9							1,4	2,6	1,7	3,6*	7,3
	-1,5 m	5,1	10,7*	6,6	10,7*	2,7	5,3	3,4	7,6*	1,8	3,4	2,3	4,9							1,6	2,9	2,0	4,2	6,7
	-3,0 m	5,4	9,4*	6,8	9,4*	2,9	5,5	3,6	6,7*											2,2	4,1	2,7	5,3*	5,5
Flèche rétro déportée 4,7 m Balancier 3,1 m Attache rapide S6 Stabilisateurs et lame	6,0 m									2,2	2,9*	2,7	2,9*							1,7	2,2*	2,1	2,2*	6,8
	4,5 m									2,1	3,4*	2,6	3,4*	1,4	2,3*	1,8	2,3*			1,4	2,1*	1,7	2,2*	7,6
	3,0 m					3,1	4,6	3,8	4,6*	2,0	3,6	2,5	4,0*	1,4	2,5	1,7	3,0*			1,2	2,3	1,5	2,3*	8,0
	1,5 m					2,8	5,4	3,5	6,2*	1,8	3,4	2,3	4,7*	1,3	2,5	1,7	3,5			1,2	2,2	1,5	2,5*	8,1
	0,0 m	4,8	5,9*	5,9*	5,9*	2,6	5,2	3,3	7,4*	1,8	3,3	2,2	4,9	1,3	2,4	1,6	3,5			1,2	2,3	1,5	2,8*	7,9
	-1,5 m	4,9	9,0*	6,3	9,0*	2,6	5,2	3,3	7,7*	1,8	3,3	2,2	4,9							1,4	2,5	1,7	3,5*	7,3
	-3,0 m	5,2	10,6*	6,6	10,6*	2,8	5,4	3,5	7,2*	1,9	3,5	2,3	5,0							1,8	3,2	2,2	4,6	6,3
-4,5 m					3,0	5,2*	3,8	5,2*											3,0	5,2*	3,8	5,2*	4,5	

Note: pour calculer la capacité de levage sur machine équipée de godet, soustraire le poids du godet aux valeurs spécifiées ci-dessus.

\* La charge utile est limitée par la capacité de levage du système hydraulique de la machine.

Les valeurs ci-dessus sont calculées conformément à la norme ISO 10 567. Elles ne dépassent pas 87% de la capacité de levage hydraulique ou 75% de la charge de basculement lorsque la machine se trouve sur un sol stable et horizontal.

Pression de service avec fonction HLD = 36 MPa (360 bars)

## EQUIPEMENT STANDARD

### Moteur et équipement électrique

Contronic - système informatisé de surveillance et d'alarme  
Coupe-batterie  
Régulation électronique de régime  
Régulation par ordinateur du contrôle de limite de charge (SSC)  
3 étages de filtration d'air avec indicateur de colmatage  
Compteur horaire  
Compte-tours  
Jauge de carburant  
Résistance électrique de démarrage à froid  
Circuit électrique 24 V  
Centrale électrique sur carte électronique (bien protégée)  
Filtres de carburant avec décanteur

### Châssis porteur

4 Roues motrices  
Pont avant oscillant  $\pm 9^\circ$   
Pont avec réduction planétaires  
2 circuits de Freinage

### Tourelle

Contrepoids 3 250 kg

### Sécurité et confort

Sécurité empêchant d'actionner leviers et pédales par inadverance  
Eclairage de cabine  
2 rétroviseurs extérieurs  
Siège de conduite ergonomique avec ceinture de sécurité  
Chauffage cabine  
Prise d'air extérieur filtré  
Lanterneau en matière plastique spéciale  
Vitre latérale ouvrante dans la porte  
Pare-soleil intérieur  
Vitres teintées  
Essuie-glace à intermittence  
Lave-glace  
Klaxon  
Marteau brise- vitre  
Pot silencieux  
Clapet de vidange d'huile moteur  
Possibilité de contrôle automatique du frein de rotation

### Équipement hydraulique

Pompe à pistons axiaux, débit variable  
Sélecteur de mode à 3 positions  
Power boost  
Manipulateurs courts à 4 interrupteurs  
Vérins hydrauliques avec amortisseurs internes de fin de course  
Moteur de translation à deux vitesses avec valve de freinage  
Filtres pour huile de retour du type "plein débit" à remplacer toutes les 1000 h  
Accumulateur d'assistance  
Contrôle de refroidissement par thermostat

### Équipement excavateur

Points de fixation pour équipements optionnels

## OPTIONS OBLIGATOIRES

### Châssis Porteur

Pneus jumelées 10.00-20  
Pneus simples 18R - 19.5  
Lame bull avant et 2 stabilisateurs arrière (FR)  
Fixation de la benne  
Lame support, arrière  
4 stabilisateurs

### Équipement excavateur

**Flèches**  
Flèche monobloc 5,0 m (FR)  
Flèche articulée 5,1 m  
Rétro déportée 4,7 m

### Balancier

2,0 m  
2,45 m (FR)  
2,6 m  
3,1 m  
3,0 m benne

### Godets

Godets GP	Volume	Largeur
	190 l	400 mm
	260 l	500 mm
	340 l	600 mm
	420 l	700 mm
	500 l	800 mm
	580 l	900 mm
	670 l	1 000 mm
	750 l (FR)	1 100 mm
	830 l	1 200 mm

### Porte-outil à verrouillage hydraulique

S6 (FR)  
S1  
Crochet de levage de sécurité

## EQUIPEMENTS OPTIONNELS (Standard sur certains marchés)

### Moteur et équipement électrique

Réchauffeur à gazole pour la cabine et le moteur, avec minuterie numérique  
Remise au ralenti automatique (FR)  
Réchauffeur de moteur, électrique  
1 phare de travail, halogène, arrière  
Projecteur supplémentaire sur la flèche (FR)  
Grille de protection pour réfrigérant  
Alternateur 80A  
Filtre pour liquide de refroidissement  
Filtre supplémentaire pour carburant

### Châssis porteur

Garde-boue  
Anneaux de jumelage  
Lot d'outillage (FR)  
Coffre à outils (FR)  
Pont arrière avec glissement limité  
Pont arrière avec frein à tambour  
Pont arrière avec frein à tambour et glissement limité

### Sécurité et confort

Grille de sécurité, pare-brise  
Toit de sécurité (homologué FOGS- ISO 10 262)  
Valve de sécurité sur vérin de flèche avec alarme de surcharge  
Valve de sécurité en cas de rupture de flexible, vérin de balancier  
Pompe de remplissage gas-oil, 30 l/min, avec sécurité antidébordement (FR)  
Gyrophare (FR)  
Siège de conducteur ergonomique à chauffage électrique avec ceinture de sécurité (FR)  
Siège de conducteur ergonomique chauffant et suspendu à air

Pare soleils pour lunette arrière et lucarne (FR)  
Essui-glace inférieur intermittent  
Climatisation  
Autoradio avec lecteur de cassettes  
Alarme de conduite  
Cruise controller

### Système hydraulique

Flèche flottante (FR)  
Huile biodégradable  
Équipement hydraulique pour:  
A. Godet orientable/rotateur  
B. Marteau/cisaille/grappin/grappin de triage  
C. Porte-outil

(FR) = Standard France

Dans le cadre de notre politique d'amélioration continue de nos produits, nous nous réservons le droit de modifier sans préavis spécifications et caractéristiques. A noter par ailleurs que les illustrations ne représentent pas toujours la version standard de la machine.

# VOLVO

Volvo Construction  
Equipment Group

Ref. No. 31 3 430 0147  
Printed in Germany 06.2000  
Volvo, Konz

French  
EXC