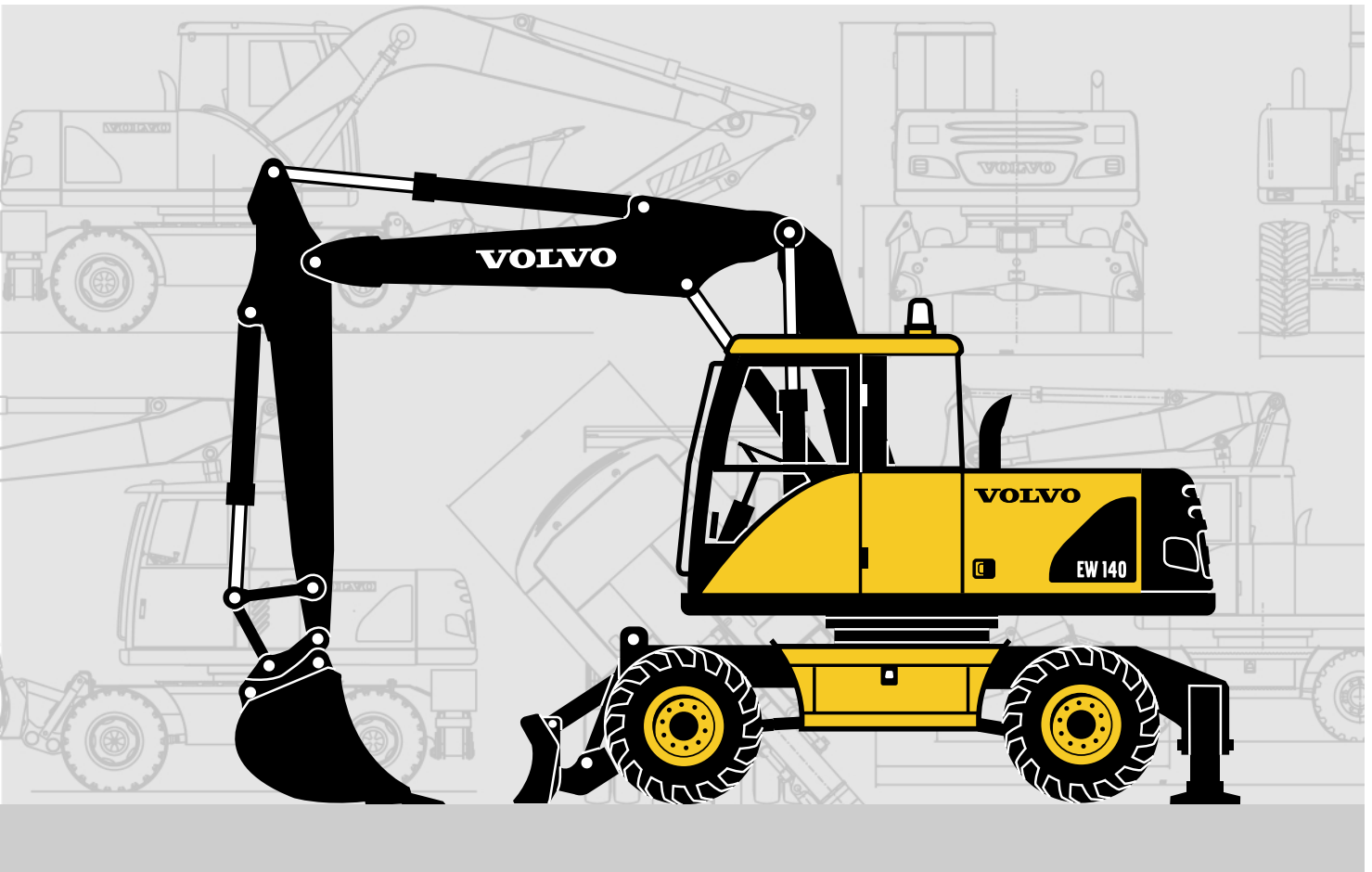


**VOLVO BAGGER**

# EW140



- Motorleistung, brutto:  
76,5 kW (104 PS)
- Betriebsgewicht:  
12,8 – 15,2 t
- Löffelinhalt:  
190 - 750 l
- Niederemissions-Dieselmotor  
mit Direkteinspritzung und  
Turbolader
- Load Sensing Hydraulik mit  
Bedarfsstromsteuerung und  
Druckabschneidung
- Care Cab
  - Computergesteuertes  
Überwachungssystem
  - Ergonomische Ausstattung
  - Niedriger Schallpegel
  - Gefilterte Luft
- Individuell bedienbare Pratzen  
und Stützschild
- Möglichkeit zum Anpassen von  
Zusatzausrüstungen/Hydraulik
- Hohe Fahrgeschwindigkeit  
30,0 km/h (DE 20 km/h)

**VOLVO**



## MOTOR

Der Motor ist ein wassergekühlter Viertakt-Dieselmotor in Niederemissions-Ausführung mit Turbolader.

Modell.....	TD40 GHE
Leistung bei.....	36,7 U/s (2 200 U/min)
Netto (ISO9249/DIN6271).....	75,5 kW (103 PS)
Brutto (SAE J1349).....	76,5 kW (104 PS)
Anzahl Zylinder.....	4
Hubraum.....	4,0 l
Zylinderbohrung.....	100 mm
Hub.....	127 mm



## ELEKTRISCHE ANLAGE

Computergesteuerte Überwachung von Motor und Hydraulikanlage. Gut geschützte elektrische Anlage mit hoher Leistung. Elektrozentrale mit Leiterplatte und übersichtlich platzierten Sicherungen und Relais. Die Elektrozentrale ist auf den Anschluß von Zusatzausrüstungen vorbereitet. Der Batterie Hauptschalter gehört zur serienmäßigen Ausstattung.

Spannung.....	24 V
Batterien.....	2 x 12 V
Batteriekapazität.....	100 Ah
Wechselstromgenerator.....	28 V / 55 A
Generatorleistung.....	1 540 W



## SCHWENKWERK

Der Oberwagen wird mittels eines direktwirkenden Radialkolbenmotors mit integrierter Schwenkhaltebremse geschwenkt.

Schwenkgeschwindigkeit.....	10 U/min
-----------------------------	----------



## KOMFORTKABINE

Kabine von tragender Rahmenkonstruktion. Großflächige Verglasung für gute Rundumsicht. Die obere Frontscheibe kann unter das Dach geschoben werden. Kabinentür mit Schiebefenster.

**Heiz- und Lüftungsanlage:** Gefilterte Frischluft wird von einem Lüfter hinter dem Fahrersitz angesaugt, durch den Wärmetauscher geleitet und gleichmäßig verteilt. Eine Klimaanlage kann als Zusatzausrüstung angeschlossen werden.

**Fahrersitz:** Fahrersitz und Armlehnen sind individuell einstellbar. Ein Plus bietet auch die verstellbare Lenkradsäule. Vor- und Rückwärtsfahren über ein einziges Fußpedal.

**Schallpegel innen: 73 dB(A)**

Reduzierte Geräuschemissionen dank variabler Lüfterdrehzahl. Hierfür wurde das Umweltzeichen „lärmarm“ erteilt. (RAL-UZ53) Garantiewert entspricht der Richtlinie 86/662 EWG.



## UNTERWAGEN

**Antrieb:** Ein variabler hydraulischer Axialkolbenmotor treibt die Antriebswelle über ein Zweistufen-Lastschaltgetriebe an (Allradantrieb).

**Rahmen:** Durchgehend geschweißte, robuste Rahmenkonstruktion.

**Räder:** Wahlweise Einzel- oder Zwillingsbereifung (gemäß StVZO).

**Vorderachse:** 18-t Achse mit automatischer oder manueller Pendelachsenblockierung. Pendelwinkel  $\pm 9^\circ$ .

Zwillingsbereifung.....	10.00–20
Max. Zugkraft, Gelände (Brutto).....	82 kN
Max. Zugkraft, Gelände (Netto).....	74 kN
Fahrgeschwindigkeit, Straßengang... ..	30,0 km/h (DE 20,0 km/h)
Fahrgeschwindigkeit, Geländegang.. ..	8,0 km/h (DE 5,5 km/h)
Fahrgeschwindigkeit, Kriechgang.....	4,0 km/h
Wenderadius, Vorderräder.....	6,8 m
Systemdruck.....	35 MPa



## BREMSEN

Bremssystem nach ISO 3450.

**Bei den Fahrbremsen** handelt es sich um wartungsfreie, nasse Lamellenbremsen, die servohydraulisch betätigt werden, in zwei separaten Bremskreisen.

**Die Feststellbremse** ist eine negative Lamellenbremse, die im Getriebe integriert ist. Sie wird mit Federkraft angelegt und hydraulisch gelöst.

Als **Arbeitsbremse** wird die Fahrbremse verwendet.

**Sicherheitssystem:** Zweikreis-Bremssystem mit Akkumulatoren.



## GEWICHTE UND ACHSBELASTUNG

Bagger mit **4,5 m Monoblock-Ausleger**, 2,45 m Stiel, Schnellwechsler S6, 530 kg/1100 mm Löffel, Zwillingsbereifung und 75 % Tankfüllung.

\* Bagger mit **4,7 m Verstellausleger**, 2,45 m Stiel, Schnellwechsler S6, 530 kg/1100 mm Löffel, Zwillingsbereifung und 75 % Tankfüllung.

Betriebsgewicht mit Pratzen und Stützschild.....	14 950kg	15 050 kg*
Achsbelastung		
Vorderachse.....	7 390 kg	6 610 kg*
Hinterachse.....	7 560 kg	8 440 kg*
Betriebsgewicht mit Stützschild hinten (auschl. Pratzen und Stützschild vorn) ..	13 850 kg	13 950 kg*
Achsbelastung		
Vorderachse.....	6 350 kg	5 320 kg*
Hinterachse.....	7 500 kg	8 630 kg*



## FÜLLMENGEN

Kraftstofftank.....	250 l
Hydraulikanlage, insgesamt.....	235 l
Hydrauliköltank max.....	145 l
Dieselmotor (Ölwanne).....	8,1 l
Kühlanlage.....	26 l
Fahrgetriebe.....	3,4 l



## HYDRAULIKANLAGE

Load-Sensing Pumpenregelung mit Bedarfsstromsteuerung und Druckabschneidung. Hohe Pumpenleistung bewirkt schnelle Bewegungen, kombiniert mit ausgezeichneten Bedien- und Bewegungseigenschaften. Die Hydraulikanlage bildet den Grund für ein gutes Arbeitsergebnis und somit hohe Wirtschaftlichkeit. Zusatzausrüstungen können leicht integriert werden.

Die Hydraulikanlage umfaßt folgende Betriebsarten:

- CAP-mode (H):** Für normales Baggern und hohe Arbeitsgeschwindigkeit.
- Fine mode (F):** Senkt die Arbeitsgeschwindigkeit und erhöht die Bedienpräzision für Fein-arbeiten.
- Customer mode (C):** Der Fahrer stellt selbst hydraulische Fördermenge/Motordrehzahl nach Wunsch und Arbeitsverhältnissen ein.

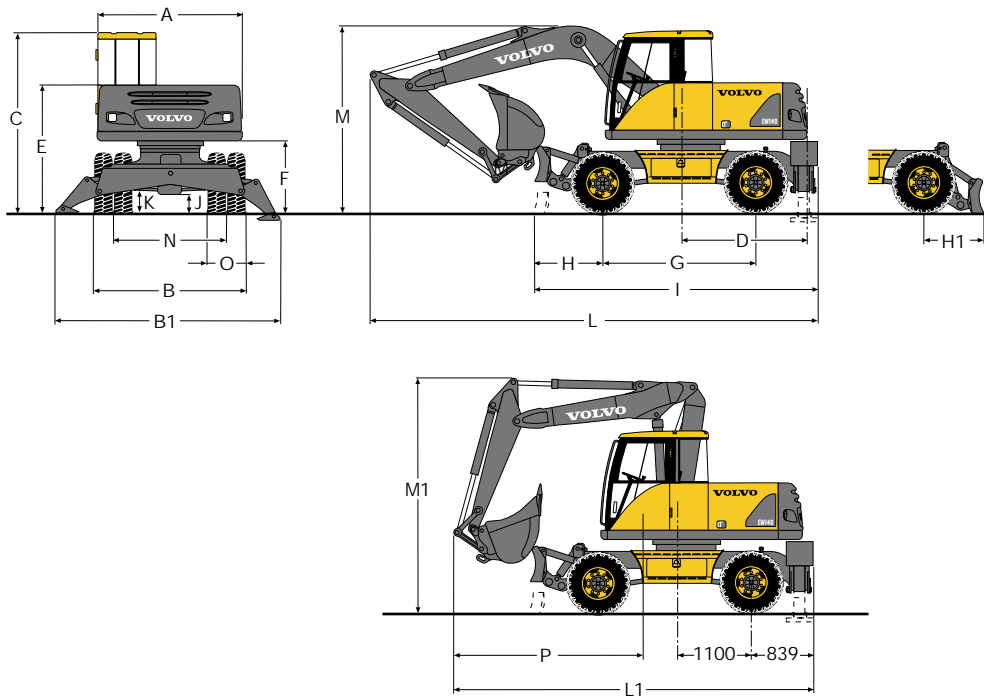
**Power Boost:**  
(Kraftverstärker)

Alle Grab-, Hub- und Zugkräfte steigen für die Dauer von 10 Sekunden an.

Für optimale Nutzung der Motorleistung ist eine elektronische Grenzlastregelung integriert.

Arbeitspumpe	
Max. Druck.....	32 MPa
Max. Druck mit Power Boost.....	35 MPa
Max. Fördermenge.....	220 l/min
Servopumpe	
Druck .....	3,5 MPa
Fördermenge.....	15 l/min
Lüfterpumpe	
Druck .....	17 MPa
Fördermenge.....	35 l/min

## ABMESSUNGEN

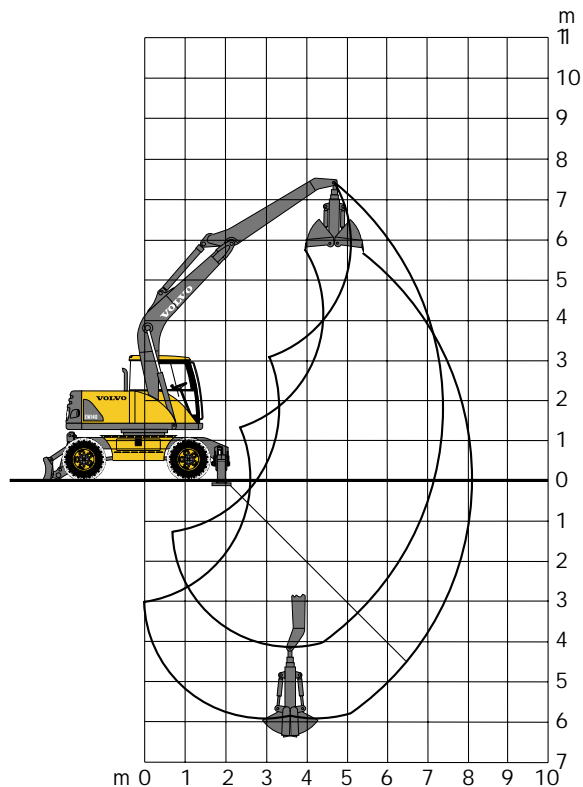
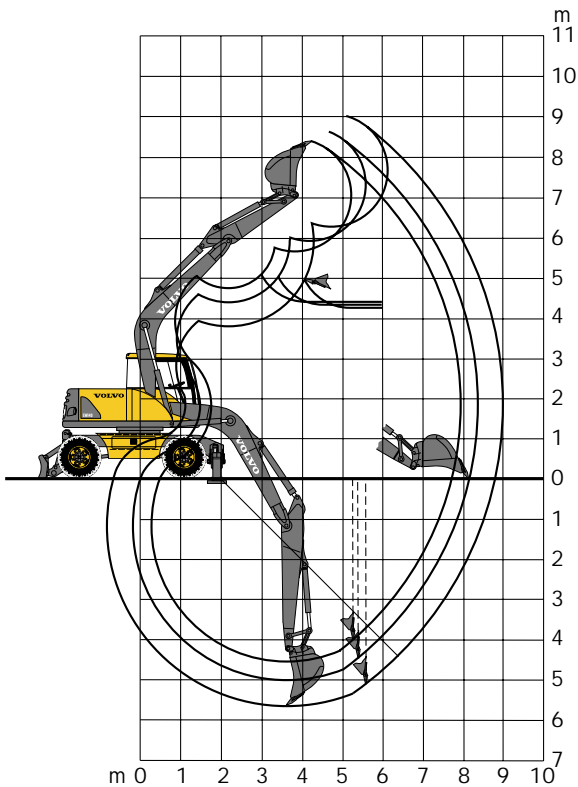


		Ausleger	Stiel
A: mm 2 450	L: mm 7 436	4,5 m Monoblock	2,0 m
B: mm 2 540	L: mm 7 160	4,5 m Monoblock	2,45 m
B1: mm 3 920	L: mm 7 061	4,5 m Monoblock	3,1 m
	L: mm 7 043	4,5 m Monoblock	3,0 m Stiel für Greiferschaufel
C: mm 3 110			
D: mm 2 000	L1: mm 5 956	4,7 m Verstellausleger	2,0 m
E: mm 2 240	L1: mm 6 046	4,7 m Verstellausleger	2,45 m
	L1: mm 7 126	4,7 m Verstellausleger	3,1 m
F: mm 1 270	L1: mm 6 358	4,7 m Verstellausleger	3,0 m Stiel für Greiferschaufel
G: mm 2 600			
H: mm 1 070	M: mm 3 235		2,0 m
H1: mm 1 020	M1: mm 3 997		2,45 m
	N: mm 1 915		
I: mm 4 705	O: mm 630		
J: mm 325	P: mm 2 910	4,7 m Verstellausleger	2,0 m
K: mm 386	P: mm 3 000	4,7 m Verstellausleger	2,45 m
	P: mm 4 081	4,7 m Verstellausleger	3,1 m
	P: mm 3 312	4,7 m Verstellausleger	3,0 m Stiel für Greiferschaufel

# GRABDIAGRAMM

Monoblock-Ausleger 4,5 m  
und Stiel 2,0 m, 2,45 m, 3,1 m

Monoblock-Ausleger 4,5 m  
und Stiel 3,0 für Greiferschaufel



Monoblock-Ausleger	m	4,5	4,5	4,5	4,5
Stiel	m	2,0	2,45	3,1	3,0*
Max. Reichweite	m	8,0	8,4	9,0	8,1
Max. Reichweite am Boden	m	7,7	8,2	8,8	8,1
Max. Grabtiefe	m	4,5	5,0	5,6	6,3
Max. Höhe Bodenebene – Zahnspitze	m	8,4	8,6	9,0	5,7
Max. Ausschütthöhe	m	5,6	5,9	6,2	5,2
Max. praktische Ausschütthöhe	m	4,3	4,3	4,3	5,2
Praktische Grabtiefe bei 45° Rutschwinkel des Materials	m	3,7	4,0	4,4	4,5
Max. senkrechte Grabtiefe	m	3,9	4,3	5,0	6,3
Min. vorderer Schwenkradius	m	2,7	2,7	2,7	3,8

\* Stiel für Greiferschaufel

Grabkräfte mit Schnellwechsler für GP-Löffel:					
Löffelradius	m	1,26	1,26	1,26	–
Losbrechkraft	kN	88	88	88	–
Reißkraft	kN	69	60	51	–
Drehwinkel, Löffel	°	185	185	185	–

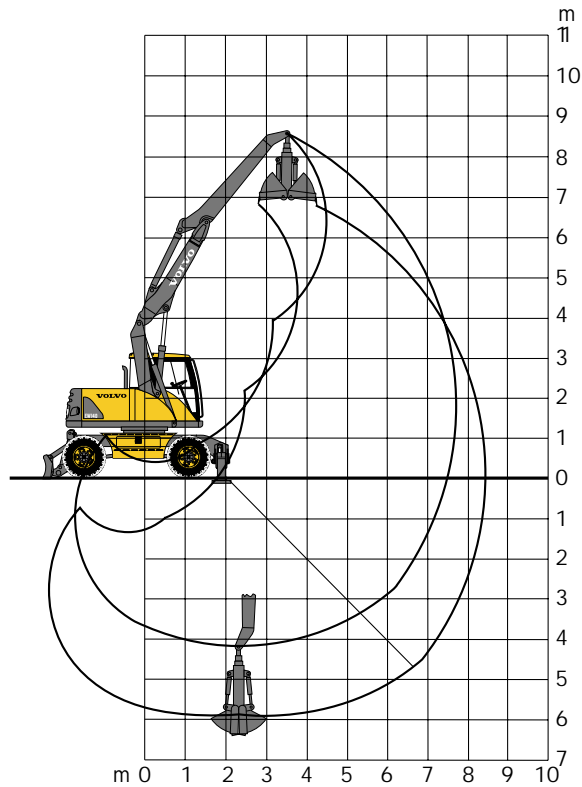
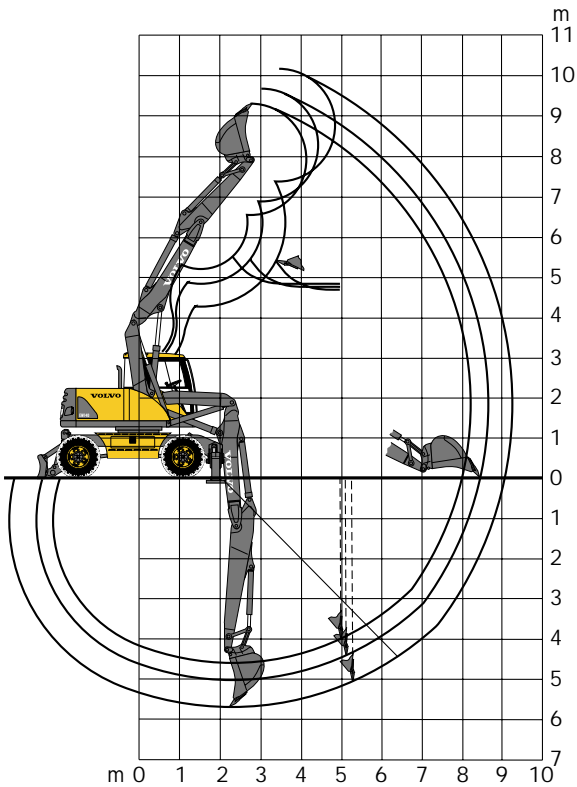
Max. zulässiger Löffelinhalt für Schnellwechsler:					
GP-Löffel (1,8 t/m <sup>3</sup> )	l	760	700	600	–

Max. zulässiger Löffelinhalt für Direktbefestigung:					
GP-Löffel (1,8 t/m <sup>3</sup> )	l	780	720	620	–

# GRABDIAGRAMM

Verstellausleger 4,7 m  
und Stiel 2,0 m, 2,45 m, 3,1 m

Verstellausleger 4,7 m  
und Stiel 3,0 für Greiferschaufel



Verstellausleger	m	4,7	4,7	4,7	4,7
Stiel	m	2,0	2,45	3,1	3,0*
Max. Reichweite	m	8,2	8,7	9,3	8,4
Max. Reichweite am Boden	m	8,0	8,5	9,1	8,4
Max. Grabtiefe	m	4,6	5,0	5,7	6,3
Max. Höhe Bodenebene – Zahnspitze	m	9,3	9,6	10,1	6,8
Max. Ausschütthöhe	m	6,5	6,9	7,4	6,3
Max. praktische Ausschütthöhe	m	4,8	4,8	4,7	6,3
Praktische Grabtiefe bei 45° Rutschwinkel des Materials	m	3,6	4,0	4,4	4,6
Max. senkrechte Grabtiefe	m	3,8	4,2	4,8	6,3
Min. vorderer Schwenkradius	m	2,6	2,6	2,8	3,2

\* Stiel für Greiferschaufel

## Grabkräfte mit Schnellwechsler für GP-Löffel:

Löffelradius	m	1,26	1,26	1,26	–
Losbrechkraft	kN	88	88	88	–
Reißkraft	kN	69	60	51	–
Drehwinkel, Löffel	°	185	185	185	–

## Max. zulässiger Löffelinhalt für Schnellwechsler:

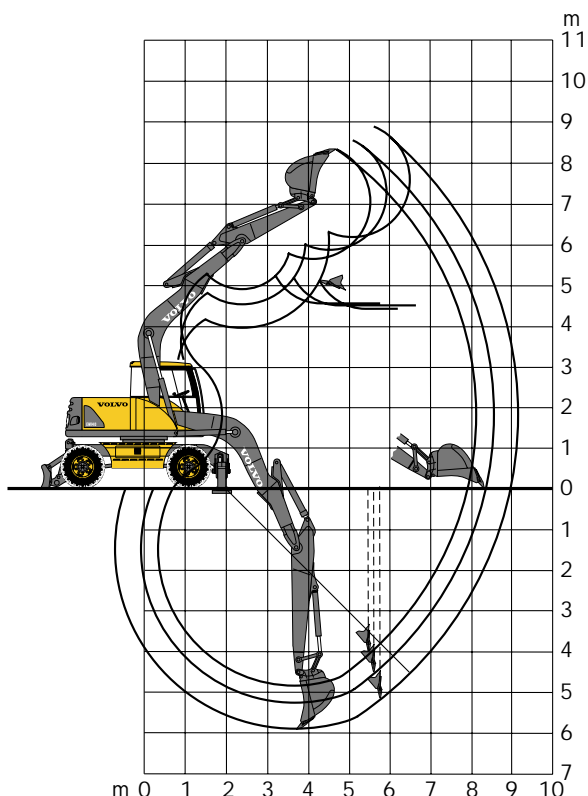
GP-Löffel (1,8 t/m <sup>3</sup> )	l	710	640	560	–
-----------------------------------	---	-----	-----	-----	---

## Max. zulässiger Löffelinhalt für Direktbefestigung:

GP-Löffel (1,8 t/m <sup>3</sup> )	l	720	660	580	–
-----------------------------------	---	-----	-----	-----	---

# GRABDIAGRAMM

Offset-Ausleger 4,7 m  
und Stiel 2,0 m, 2,45 m, 3,1 m



Offset-Ausleger	m	4,7	4,7	4,7	–
Stiel	m	2,0	2,45	3,1	–
Max. Reichweite	m	8,1	8,6	10,0	–
Max. Reichweite am Boden	m	7,9	8,4	9,2	–
Max. Grabtiefe	m	4,8	5,3	5,9	–
Max. Höhe Bodenebene – Zahnspitze	m	8,3	8,5	8,8	–
Max. Ausschütthöhe	m	5,6	5,8	6,2	–
Max. praktische Ausschütthöhe	m	4,5	4,5	4,4	–
Praktische Grabtiefe bei 45° Rutschwinkel des Materials	m	3,8	4,1	4,5	–
Max. senkrechte Grabtiefe	m	4,0	4,5	5,1	–
Min. vorderer Schwenkradius	m	2,9	2,9	3,0	–

## Grabkräfte mit Schnellwechsler für GP-Löffel:

Löffelradius	m	1,26	1,26	1,26	–
Losbrechkraft	kN	88	88	88	–
Reißkraft	kN	69	60	51	–
Drehwinkel, Löffel	°	185	185	185	–

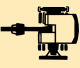

## Max. zulässiger Löffelinhalt für Schnellwechsler:

GP-Löffel (1,8 t/m <sup>3</sup> )	l	730	630	550	–
-----------------------------------	---	-----	-----	-----	---

## Max. zulässiger Löffelinhalt für Direktbefestigung:

GP-Löffel (1,8 t/m <sup>3</sup> )	l	750	650	570	–
-----------------------------------	---	-----	-----	-----	---

# TRAGFÄHIGKEIT (Am Schnellwechsler-Lasthaken / Stielspitze, ohne Löffel. Einheit:1 000 kg)

 Quer  Längs	Lasthaken auf Bodenebene bezogen	Reichweite von Maschinenmitte																Max. m								
		3,0 m				4,5 m				6,0 m				7,5 m					Max. Reichweite							
		o		u		o		u		o		u		o		u			o		u					
4,5 m Monoblock -Ausleger 2,0 m Stiel Schnellwechsler-System S6 Pratzen und Stützchild	6,0 m					3,0	3,8*	3,8	3,8*													2,3	3,2*	2,9	3,2	5,4
	4,5 m					3,0	4,0*	3,7	4,0*	1,9	3,5	2,4	3,8*									1,7	3,1*	2,1	3,1	6,4
	3,0 m					2,7	4,9*	3,4	4,9*	1,8	3,4	2,2	4,0*									1,4	2,7	1,8	3,2	6,9
	1,5 m					2,5	5,0	3,2	5,9*	1,7	3,3	2,1	4,4*									1,3	2,6	1,7	3,5	7,0
	0,0 m					2,4	4,9	3,1	6,3*	1,6	3,2	2,1	4,5									1,4	2,7	1,8	3,8	6,7
	-1,5 m	4,4	8,4*	5,8	8,4*	2,3	4,9	3,1	5,9*	1,6	3,2	2,1	4,3*									1,6	3,2	2,1	4,2	6,0
-3,0 m					2,5	4,4*	3,2	4,4*													2,3	4,1*	3,0	4,1	4,7	
4,5 m Monoblock -Ausleger 2,45 m Stiel Schnellwechsler-System S6 Pratzen und Stützchild	6,0 m					3,0	3,6*	3,6*	3,6*	1,9	3,6*	2,4	3,5*									1,5	2,7*	1,9	2,7*	6,8
	4,5 m					2,8	4,5*	3,5	4,5*	1,8	3,4*	2,3	3,8*									1,3	2,5	1,7	2,7*	7,3
	3,0 m					2,5	5,1	3,2	5,7*	1,7	3,3	2,2	4,3*									1,2	2,4	1,6	2,9*	7,4
	1,5 m					2,4	4,9	3,1	6,3*	1,6	3,2	2,1	4,5									1,3	2,5	1,7	3,5	7,1
	0,0 m					2,4	4,9	3,1	6,3*	1,6	3,2	2,1	4,5									1,3	2,5	1,7	3,5	7,1
	-1,5 m	4,3	9,0*	5,7	9,0*	2,3	4,9	3,0	6,1*	1,6	3,2	2,0	4,4*									1,4	2,8	1,8	3,9	6,5
-3,0 m	4,4	7,2*	5,8	7,2*	2,4	5,0	3,1	5,0													1,9	3,9	2,5	4,1*	5,3	
4,5 m Monoblock -Ausleger 3,1 m Stiel Schnellwechsler-System S6 Pratzen und Stützchild	6,0 m									2,0	2,7*	2,5	2,7*									1,7	2,2*	2,1	2,2*	6,6
	4,5 m									2,0	3,0*	2,4	3,0*	1,3	2,0*	1,6	2,0*	1,3	2,0*	1,6	2,0*	1,3	2,0*	1,6	2,0*	7,5
	3,0 m					2,9	3,9*	3,6	3,9*	1,8	3,4*	2,3	3,4*	1,3	2,4	1,6	2,8*	1,1	2,1*	1,5	2,1*	1,1	2,1*	1,5	2,1*	7,9
	1,5 m					2,6	5,1*	3,3	5,1*	1,7	3,3	2,2	3,9*	1,2	2,3	1,5	3,2*	1,0	2,1	1,4	2,2*	1,0	2,1	1,4	2,2*	8,0
	0,0 m	4,2	6,7*	5,6	6,7*	2,4	4,9	3,1	6,0*	1,6	3,2	2,0	4,4*	1,1	2,3	1,5	3,2	1,0	2,1	1,4	2,4*	1,0	2,1	1,4	2,4*	7,8
	-1,5 m	4,2	9,5*	5,6	9,5*	2,3	4,8	3,0	6,2*	1,5	3,1	2,0	4,4					1,2	2,4	1,5	3,0*	1,2	2,4	1,5	3,0*	7,2
-3,0 m	4,2	8,2*	5,7	8,2*	2,3	4,8	3,0	5,6*	1,5	3,1	2,0	3,9*					1,5	3,1	2,0	3,9*	1,5	3,1	2,0	3,9*	6,1	
4,5 m Monoblock -Ausleger 3,0 m Stiel Pratzen und Stützchild	6,0 m									2,0	2,8*	2,5	2,8*									2,0	2,8*	2,5	2,8*	6,0
	4,5 m									2,0	3,3*	2,4	3,3*									1,6	2,8*	2,0	2,8*	6,8
	3,0 m					2,9	4,3*	3,6	4,3*	1,9	3,5*	2,4	3,7*									1,4	2,6	1,7	2,7*	7,3
	1,5 m					2,6	5,2*	3,4	5,4*	1,8	3,4*	2,2	4,2*									1,3	2,5	1,7	3,2*	7,3
	0,0 m	4,3	7,3*	5,7	7,3*	2,5	5,0*	3,2	6,2*	1,7	3,2*	2,1	4,5									1,3	2,6	1,7	3,5*	7,1
	-1,5 m	4,3	9,7*	5,7	9,7*	2,4	4,9*	3,1	6,3*	1,6	3,2*	2,1	4,5									1,5	2,9	1,9	4,0	6,5
-3,0 m	4,3	8,4*	5,7	8,4*	2,4	5,0*	3,1	5,6*													1,9	3,7	2,4	4,3*	5,5	
4,7 m Verstellausleger 2,0 m Stiel Schnellwechsler-System S6 Pratzen und Stützchild	7,5 m	5,6*	5,6*	5,6*	5,6*																	3,9	3,9*	3,9*	3,9*	3,9
	6,0 m	4,7*	4,7*	4,7*	4,7*	3,1	4,6*	3,8	4,6*													2,0	3,2*	2,5	3,2*	5,8
	4,5 m	5,1*	5,1*	5,1*	5,1*	2,9	4,8*	3,7	4,8*	1,8	3,5	2,3	4,2*									1,5	2,9	1,9	3,2*	6,7
	3,0 m					2,6	5,2	3,4	5,6*	1,7	3,3	2,2	4,4*									1,3	2,5	1,7	3,1*	7,2
	1,5 m					2,4	5,0	3,1	6,2*	1,6	3,2	2,1	4,5									1,2	2,4	1,6	3,3*	7,3
	0,0 m					2,3	4,9	3,0	6,1*	1,6	3,1	2,0	4,4									1,3	2,5	1,7	3,5	7,0
-1,5 m					2,3	4,9	3,0	5,2*	1,6	3,2	2,0	3,7*									1,6	3,2	2,0	3,7*	6,0	
4,7 m Verstellausleger 2,45 m Stiel Schnellwechsler-System S6 Pratzen und Stützchild	7,5 m					3,1	3,4*	3,4*	3,4*													2,9	3,2*	3,2*	3,2*	4,7
	6,0 m					3,1	4,1*	3,9	4,1*	1,9	3,2*	2,4	3,2*									1,7	2,7*	2,2	2,7*	6,3
	4,5 m	3,6*	3,6*	3,6*	3,6*	3,0	4,3*	3,7	4,3*	1,9	3,5	2,3	3,9*									1,3	2,5*	1,7	2,5*	7,2
	3,0 m					2,7	5,3*	3,4	5,3*	1,7	3,4	2,2	4,2*	1,2	2,4	1,6	3,0*	1,2	2,3	1,6	2,7*	1,2	2,3	1,6	2,7*	7,6
	1,5 m					2,4	5,0	3,1	6,1*	1,6	3,2	2,1	4,5*	1,1	2,3	1,5	3,2	1,1	2,2	1,4	2,8*	1,1	2,2	1,4	2,8*	7,7
	0,0 m					2,3	4,9	3,0	6,2*	1,5	3,1	2,0	4,4	1,1	2,3	1,5	3,0*	1,1	2,3	1,5	3,0*	1,1	2,3	1,5	3,0*	7,5
-1,5 m					2,3	4,8	3,0	5,5*	1,5	3,1	2,0	4,0									1,3	2,6	1,7	3,3*	6,8	

Anm.: Für die Hubkraft mit Löffel, das Gewicht des Löffels von obenstehendem Wert abziehen.

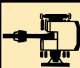
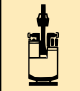
\* Die maximale Hubkraft wird durch die hydraulische Einrichtung begrenzt.

Alle Tragfähigkeitswerte basieren auf ISO 10 567 und beinhalten höchstens 87% der hydraulischen Hubkraft oder 75% der Kippplast. Die Werte sind in Tonnen (t) angegeben und gelten unter der Voraussetzung, daß der Bagger auf festem und ebenem Boden steht.

Betriebsdruck mit Power Boost = 35 MPa (350 bars)



# TRAGFÄHIGKEIT (Am Schnellwechsler-Lasthaken / Stielspitze, ohne Löffel. Einheit:1 000 kg)

 Quer  Längs	Lasthaken auf Bodenebene bezogen	Reichweite von Maschinenmitte																							
		3,0 m								4,5 m				6,0 m				7,5 m				Max. Reichweite			
		o		u		o		u		o		u		o		u		o		u		o		u	
4,7 m Verstellausleger 3,1 m Stiel Schnellwechsler-System S6 Prätzen und Stützschild	7,5 m					3,3	3,4*	3,4*	3,4*											2,1	2,4*	2,4*	2,4*	5,7	
	6,0 m					3,1*	3,1*	3,1*	3,1*	2,0*	3,1*	2,5	3,1*							1,5	2,2*	1,9	2,2*	7,0	
	4,5 m					3,1	3,1*	3,1*	3,1*	1,9	3,4*	2,4	3,4*							1,2	2,1*	1,5	2,1*	7,8	
	3,0 m					2,8	4,4*	3,6	4,4*	1,8	3,4	2,3*	3,9*							1,2	2,4	1,6	3,1*	8,2	
	1,5 m					2,5	5,1	3,2	5,8*	1,7	3,3	2,1	4,3*							1,2	2,3	1,5	3,2	8,3	
	0,0 m					2,3	4,9	3,0	6,3*	1,6	3,2	2,0	4,5							1,1	2,3	1,5	3,2	8,1	
-1,5 m	4,2	7,8*	5,6	7,8*	2,3	4,8	3,0	5,9*	1,5	3,1	2,0	4,3*							1,1	2,3	1,5	3,1*	7,5		
4,7 m Verstellausleger 3,0 m Stiel Prätzen und Stützschild	7,5 m					3,2	3,8*	3,8*	3,8*											2,6	3,4*	3,3	3,4*	5,0	
	6,0 m					3,2	3,5*	3,5*	3,5*	2,0	3,4*	2,5	3,4*							1,7	2,8*	2,2	2,8*	6,4	
	4,5 m	2,8*	2,8*	2,8*	2,8*	3,0	3,6*	3,6*	3,6*	1,9	3,6	2,4	3,8*							1,4	2,6	1,8	2,6*	7,2	
	3,0 m					2,8	5,1*	3,6	5,1*	1,8	3,5	2,3	4,2*							1,2	2,4	1,6	2,7*	7,6	
	1,5 m					2,6	5,2	3,3	6,0*	1,7	3,3	2,2	4,5*							1,2	2,3	1,5	2,7*	7,7	
	0,0 m					2,4	5,0	3,1	6,3*	1,6	3,2	2,1	4,5							1,2	2,4	1,6	3,3	7,4	
-1,5 m	4,2	8,0*	5,6	8,0*	2,4	4,9	3,1	6,0*	1,6	3,2	2,1	4,3*							1,3	2,6	1,7	3,4*	6,9		
4,7 m Verstellausleger 2,0 m Stiel Schnellwechsler-System S6 Stützschild, hinten	7,5 m	5,6*	5,6*	5,6*	5,6*	2,9	3,4	3,3	4,6*											3,6	3,9*	3,9*	3,9*	3,9	
	6,0 m	4,7*	4,7*	4,7*	4,7*	2,7	3,2	3,1	4,8*	1,7	2,0	1,9	4,2*							1,8	2,1	2,1	3,2*	5,8	
	4,5 m	5,1*	5,1*	5,1*	5,1*	2,4	2,9	2,8	5,6*	1,6	1,9	1,8	4,4*							1,4	1,6	1,6	3,2*	6,7	
	3,0 m					2,4	2,9	2,8	5,6*	1,6	1,9	1,8	4,4*							1,2	1,4	1,3	3,1*	7,2	
	1,5 m					2,2	2,7	2,6	6,2*	1,5	1,8	1,7	4,3							1,1	1,3	1,3	3,1	7,3	
	0,0 m					2,1	2,6	2,5	6,1*	1,4	1,7	1,6	4,2							1,1	1,4	1,3	3,3	7,0	
-1,5 m					2,1	2,6	2,5	5,2*	1,4	1,7	1,7	3,7*							1,4	1,7	1,7	3,7*	6,0		
4,7 m Verstellausleger 2,45 m Stiel Schnellwechsler-System S6 Stützschild, hinten	7,5 m					2,9	3,4*	3,3	3,4*											2,7	3,2*	3,1	3,2*	4,7	
	6,0 m					2,9	3,4	3,3	4,1*	1,8	2,1	2,0	3,2*							1,6	1,9	1,8	2,7*	6,3	
	4,5 m	3,6*	3,6*	3,6*	3,6*	2,8	3,3	3,2	4,3*	1,7	2,0	2,0	3,9*							1,2	1,5	1,4	2,5*	7,2	
	3,0 m					2,5	3,0	2,9	5,3*	1,6	1,9	1,8	4,2*							1,1	1,3	1,2	2,7*	7,6	
	1,5 m					2,2	2,7	2,6	6,1*	1,5	1,8	1,7	4,3							1,0	1,3	1,2	3,0	7,7	
	0,0 m					2,1	2,5	2,5	6,2*	1,4	1,7	1,6	4,2							1,0	1,2	1,2	2,9	7,5	
-1,5 m					2,1	2,5	2,4	5,5*	1,4	1,7	1,6	4,0*							1,2	1,4	1,4	3,3*	6,8		
4,7 m Verstellausleger 3,1 m Stiel Schnellwechsler-System S6 Stützschild, hinten	7,5 m					3,1	3,4*	3,4*	3,4*											2,0	2,3	2,3	2,4*	5,7	
	6,0 m					3,0	3,1*	3,1*	3,1*	1,8	2,2	2,1	3,1*							1,4	1,6	1,5	2,2*	7,0	
	4,5 m					2,9	3,1*	3,1*	3,1*	1,8	2,1	2,0	3,4*							1,1	1,3	1,2	2,1*	7,8	
	3,0 m					2,6	3,1	3,0	4,4*	1,6	2,0	1,9	3,9*							1,1	1,3	1,3	3,1	8,2	
	1,5 m					2,3	2,8	2,7	5,8*	1,5	1,8	1,7	4,3*							1,0	1,3	1,2	3,0	8,3	
	0,0 m					2,1	2,6	2,5	6,2*	1,4	1,7	1,6	4,2							1,0	1,2	1,2	2,9	8,1	
-1,5 m	3,8	4,7	4,6	7,8*	2,0	2,5	2,4	5,9*	1,3	1,6	1,6	4,1							1,0	1,2	1,2	2,9	7,5		
4,7 m Verstellausleger 3,0 m Stiel Stützschild, hinten	7,5 m					3,0	3,4	3,4	3,8*											2,5	2,9	2,8	3,4*	5,0	
	6,0 m					3,0	3,5	3,4	3,5*	1,8	2,1	2,1	3,4*							1,6	1,9	1,8	2,8*	6,4	
	4,5 m	2,8*	2,8*	2,8*	2,8*	2,9	3,3	3,2	3,6*	1,8	2,1	2,0	3,8*							1,3	1,5	1,5	2,6*	7,2	
	3,0 m					2,6	3,1	3,0	5,1*	1,7	2,0	1,9	4,2*							1,1	1,4	1,3	2,7*	7,6	
	1,5 m					2,4	2,8	2,7	6,0*	1,6	1,9	1,8	4,4							1,1	1,3	1,2	2,7*	7,7	
	0,0 m					2,2	2,7	2,6	6,3*	1,5	1,8	1,7	4,3							1,1	1,3	1,3	3,1	7,4	
-1,5 m	3,9	4,8	4,7	8,0*	2,2	2,6	2,5	6,0*	1,5	1,7	1,7	4,2							1,2	1,5	1,4	3,4*	6,9		

Anm.: Für die Hubkraft mit Löffel, das Gewicht des Löffels von obenstehendem Wert abziehen.



\* Die maximale Hubkraft wird durch die hydraulische Einrichtung begrenzt.

Alle Tragfähigkeitswerte basieren auf ISO 10 567 und beinhalten höchstens 87% der hydraulischen Hubkraft oder 75% der Kipplast. Die Werte sind in Tonnen (t) angegeben und gelten unter der Voraussetzung, daß der Bagger auf festem und ebenem Boden steht.

Betriebsdruck mit Power Boost = 35 MPa (350 bars)



# TRAGFÄHIGKEIT (Am Schnellwechsler-Lasthaken / Stielspitze, ohne Löffel. Einheit:1 000 kg)

 Quer  Längs	Lasthaken auf Bodenebene bezogen	Reichweite von Maschinenmitte																				
		3,0 m				4,5 m				6,0 m				7,5 m				Max. Reichweite				
		o	u	o	u	o	u	o	u	o	u	o	u	o	u	o	u	o	u	o	u	Max. m
4,7 m Offset-Ausleger 2,0 m Stiel Schnellwechsler-System S6 Pratzen und Stützschild, hinten	6,0 m																					
	4,5 m					2,9	3,8*	3,7	3,8*	1,8	3,5	2,3	3,5*					1,5	2,9	1,9	3,1*	6,6
	3,0 m					2,6	4,7*	3,3	4,7*	1,7	3,3	2,1	3,8*					1,2	2,5	1,6	3,1*	7,1
	1,5 m					2,2	4,8	2,9	5,7*	1,5	3,1	2,0	4,1*					1,1	2,4	1,5	3,3	7,2
	0,0 m					2,1	4,7	2,8	6,0*	1,4	3,0	1,9	4,3					1,1	2,5	1,5	3,5	6,9
	-1,5 m	3,9	7,8*	5,4	7,8*	2,1	4,6	2,8	5,6*	1,4	3,0	1,9	4,1*					1,3	2,9	1,8	3,9*	6,2
-3,0 m	4,1	6,1*	5,5	6,1*	2,2	4,4*	2,9	4,4*									1,9	3,9*	2,5	3,9*	5,0	
4,7 m Offset-Ausleger 2,45 m Stiel Schnellwechsler-System S6 Pratzen und Stützschild, hinten	6,0 m									1,9	2,8*	2,4	2,8*					1,9	2,7*	2,3	2,7*	6,1
	4,5 m					3,0	3,4*	3,4*	3,4*	1,8	3,2*	2,3	3,2*					1,4	2,6*	1,8	2,6*	7,0
	3,0 m					2,7	4,3*	3,4	4,3*	1,7	3,3	2,2	3,5*	1,1	2,3	1,5	2,6*	1,1	2,3	1,5	2,6*	7,5
	1,5 m					2,3	4,9	3,0	5,4*	1,5	3,1	2,0	4,0*	1,0	2,2	1,4	3,1	1,0	2,2	1,4	2,8*	7,6
	0,0 m					2,1	4,7	2,8	5,9*	1,4	3,0	1,9	4,3*					1,0	2,2	1,4	3,2	7,3
	-1,5 m	3,8	8,4*	5,2	8,4*	2,0	4,6	2,8	5,8*	1,3	3,0	1,8	4,2*					1,2	2,5	1,6	3,6	6,7
-3,0 m	4,0	6,9*	5,4	6,9*	2,1	4,7	2,8	4,9*									1,6	3,4	2,1	3,9*	5,5	
4,7 m Offset-Ausleger 3,1 m Stiel Schnellwechsler-System S6 Pratzen und Stützschild, hinten	6,0 m									2,0	2,7*	2,5	2,7*					1,5	2,1*	1,9	2,1*	6,9
	4,5 m									1,9	2,8*	2,4	2,8*	1,2	2,4*	1,6	2,4*	1,2	2,1*	1,5	2,1*	7,7
	3,0 m					2,8	3,8*	3,6	3,8*	1,8	3,2*	2,3	3,2*	1,2	2,4	1,5	2,9*	1,0	2,0	1,3	2,2*	8,1
	1,5 m					2,4	4,9*	3,1	4,9*	1,6	3,2	2,1	3,7*	1,8	2,2	1,4	3,2*	0,9	1,9	1,2	2,3*	8,2
	0,0 m					2,1	4,7	2,8	5,7*	1,4	3,0	1,9	4,1*	1,0	2,2	1,4	3,1	0,9	2,0	1,2	2,5*	8,0
	-1,5 m	3,7	8,4*	5,1	8,4*	2,0	4,6	2,7	5,9*	1,3	2,9	1,8	4,2*					1,0	2,2	1,3	3,1	7,4
-3,0 m	3,8	7,9*	5,2	7,9*	2,0	4,6	2,7	5,4*	1,3	3,0	1,8	3,9*					1,2	2,7	1,7	3,5*	6,4	
-4,5 m					2,2	3,7*	2,9	3,7*									2,1	3,6*	2,8	3,6*	4,6	
4,7 m Offset-Ausleger 3,0 m Stiel Pratzen und Stützschild, hinten	6,0 m									2,0	3,0*	2,5	3,0*					1,8	2,8*	2,3*	2,8*	6,2
	4,5 m									1,9	3,1*	2,4	3,1*					1,4	2,7	1,8	2,8*	7,0
	3,0 m					2,8	4,1*	3,6	4,1*	1,8	3,4	2,3	3,5*					1,2	2,4	1,6	2,9*	7,4
	1,5 m					2,5	5,1	3,2	5,2*	1,6	3,3	2,1	4,0*	1,1	2,3	1,5	3,2*	1,1	2,3	1,5	3,2*	7,5
	0,0 m	3,9	6,2*	5,3	6,2*	2,2	4,8	2,9	5,9*	1,5	3,1	2,0	4,3*					1,1	2,3	1,5	3,3	7,3
	-1,5 m	3,8	8,8*	5,2	8,8*	2,1	4,7	2,8	6,0*	1,4	3,0	1,9	4,3					1,2	2,6	1,7	3,7	6,7
-3,0 m	3,9	8,1*	5,3	8,1*	2,1	4,7	2,9	5,5*									1,6	3,3	2,1	4,1*	5,7	

Anm.: Für die Hubkraft mit Löffel, das Gewicht des Löffels von obenstehendem Wert abziehen.

\* Die maximale Hubkraft wird durch die hydraulische Einrichtung begrenzt.

Alle Tragfähigkeitswerte basieren auf ISO 10 567 und beinhalten höchstens 87% der hydraulischen Hubkraft oder 75% der Kipplast. Die Werte sind in Tonnen (t) angegeben und gelten unter der Voraussetzung, daß der Bagger auf festem und ebenem Boden steht.

Betriebsdruck mit Power Boost = 35 MPa (350 bars)

## STANDARD AUSFÜHRUNG

### Motor und elektrische Anlage

Contronic - computergesteuertes Überwachungs- und Alarmsystem  
 Batterie Hauptschalter  
 Elektronische Drehzahlregelung  
 Computergesteuerte, elektronische Grenzlastregelung (SSC)  
 Dreistufige Luftfiltereinheit mit Inspektionsanz.  
 Betriebsstundenzähler  
 Drehzahlmesser  
 Kraftstoffstandanzeige  
 Elektrische Vorlüheinrichtung  
 24 V-Anlage  
 Elektrozentrale (gut geschützt)  
 Wasserabscheider für Kraftstoff  
 Variable Lüfterdrehzahl\*

### Unterwagen

Allradantrieb  
 Vorderachsenpendelung  $\pm 9^\circ$   
 Antriebswellen mit Nabenreduktion  
 Radbremsen mit Zweikreisssystem

### Oberwagen

Gegengewicht 2 400 kg

### Sicherheit und Komfort

Sicherheitshebel für unfreiwilliges Betätigen von Hebeln und Pedalen  
 Beleuchtung:  
 Innenbeleuchtung in der Kabine  
 2 Außenspiegel  
 Ergonomisch gestalteter, Fahrersitz mit Beckengurt  
 Kabinenheizung  
 Gefilterte Frischluft in der Kabine  
 Dachfenster aus Spezialkunststoff  
 Tür mit Schiebefenster  
 Sonnenblende, innen  
 Getönte Scheiben  
 Intervall-Scheibenwischer, oben  
 Scheibenwaschanlage  
 Signalhorn  
 Fluchhammer  
 Funksicherer Schalldämpfer  
 Schnellablaßventil für das Motoröl  
 Schwenkhalteautomatik

### Hydraulikanlage

Variable Axialkolbenpumpe  
 Dreistufiger Betriebsartenwähler  
 Power Boost (Kraftverstärker)  
 Bedienhebel mit jeweils vier Zusatzschaltern  
 Hydraulikzylinder mit interner Endlagendämpfung  
 Druckkontrollierter, variabler Motor  
 Rücklaufilter im Hauptstrom  
 1 000 Std. Tauschintervall  
 Notabsenkung (Servoakkumulator)  
 Thermostatgesteuerter Lüfter

### Grabaggregat

Befestigungspunkte für Zusatzhydraulik

### \*Umwelt

Schalldruckpegel Führerstand  
 ( $L_{pA}$ ): **73 dB(A)**  
 Schalleistungspegel  
 ( $L_{WA}$ ): **99 dB(A)**  
 Angewendete EG-Richtlinien:  
 84/532 EWG  
 79/113 EWG  
 86/662 EWG  
**Umweltzeichen «lärmarm»**  
 RAL-UZ53

## ALTERNATIVE AUSRÜSTUNGEN

### Unterwagen

Zwillingsbereifung 10.00–20  
 Einzelbereifung 18R – 19.5  
 Stützschild vorn und 2 Pratzen hinten (CH)  
 Greifer-Löffelhalter, vorn  
 Bewegliche Pratzenplatten  
 Stützschild, hinten (DE, AT)  
 4 Pratzen

### Grabausrüstung

**Ausleger**  
 4,5 m Monoblock-Ausleger  
 4,7m Verstellausleger (DE, CH, AT)  
 4,7 m Offset-Ausleger

### Stiel

2,0 m  
 2,45 m (DE, CH, AT)  
 3,1 m  
 3,0 m Greiferschaufel

### Löffel

#### GP-Löffel

Inhalt	Breite
190 l	400 mm
260 l	500 mm
340 l	600 mm
420 l	700 mm
500 l	800 mm
580 l	900 mm
670 l (AT)	1 000 mm
750 l	1 100 mm

### Hydraulischer

#### Schnellwechsler

S6 (CH, AT)  
 Sicherheitslasthaken am Schnellwechsler

## ZUSATZAUSRÜSTUNG (serienmäßig für bestimmten Märkten)

### Motor und elektrische Anlage

Dieseltreibener Motor- und Kabinenwärmer mit digitaler Startuhr  
 Automatische Drehzahlregelung (DE, CH)  
 Elektr. Motorwärmer (220V)  
 Extra Scheinwerfer am Ausleger  
 Arbeitsbeleuchtung (Halogen):  
 1 Scheinwerfer hinten  
 Schutznetz vor dem Kühler  
 Generator 80 A Wechselstrom  
 Ölbadluftfilter – extra Reinigung der Ansaugluft  
 Kühlmittelfilter  
 Extra Kraftstofffilter

### Unterwagen

Steinschutzringe (DE, CH, AT)  
 Kotflügel  
 Werkzeugkasten (DE, CH, AT)  
 Hinterachse mit begrenzter Sperrung  
 Hinterachse mit Trommelbremse (DE, CH, AT)  
 Hinterachse mit begrenzter Sperrung und Trommelbremse

### Sicherheit und Komfort

Schutzgitter für Frontscheibe  
 Steinschlagschutzdach (FOGS-abgenommen nach ISO 10 262)  
 Leitungsbruchventil am

Auslegerzylinder inkl. Überlast warneinrichtung (DE, CH, AT)  
 Leitungsbruchventil – Stielzylinder  
 Rundumkennleuchte  
 Elektrisch betriebene Kraftstoffbetankungspumpe  
 30 l/min, mit Überlaufschutz (DE)  
 Ergonomisch gestalteter, beheizter Fahrersitz mit Beckengurt (CH, AT)  
 Ergonomisch gestalteter, beheizter Fahrersitz mit Luftdämpfung  
 Sonnenblende, Heckscheibe und Dachfenster  
 Intervall-Scheibenwischer, unten  
 Klimaanlage  
 Radio mit Kassettenrecorder (CH)  
 Werkzeugsatz (DE, CH)  
 Fahralarm

Fahrautomatik

### Hydraulik

Ausleger-Schwimmstellung  
 Bioöl, nur ab Werk  
 Hydraulikausrüstung für:  
 A. Böschungslöffel/Rotator (DE)  
 B. Hammer/Schere/Greifer/Mehrschalengreifer  
 C. Schnellwechsler (DE, CH, AT)

(DE) = Standard in Deutschland  
 (CH) = Standard in der Schweiz  
 (AT) = Standard in Österreich

Wir sind ständig bemüht, unsere Produkte weiter zu verbessern und behalten uns daher das Recht vor, technische Daten und Ausführungen ohne vorherige Mitteilung zu ändern. Die Abbildungen zeigen nicht immer die Standardausführung der Maschinen.

# VOLVO

Volvo Construction  
 Equipment

Ref. No. 25 4 433 1168      German  
 Printed in Germany 2001.3 G      EXC  
 Volvo, Konz      14372502