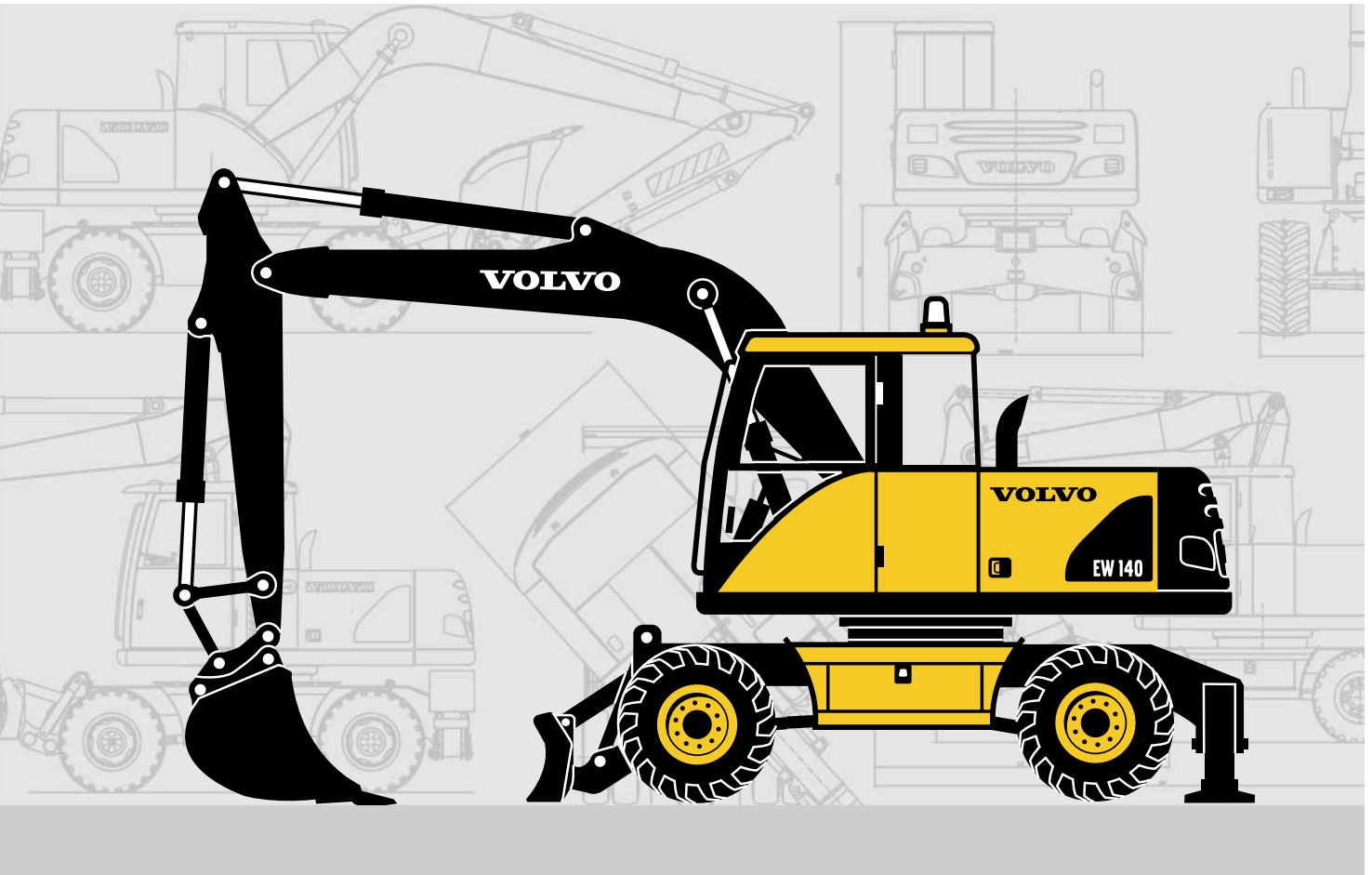


VOLVO GRÄVMASKIN

EW140



- Motoreffekt, brutto:
76,5 kW (104 hk)
- Maskinvikt:
12,8 – 15,2 t
- Skopor:
190 - 750 l
- Lågemissions, direktinsprutad,
turboladdad dieselmotor
- Lastkännande hydraulsystem
- Care Cab
 - datoriserat övervaknings-
system
 - ergonomisk miljö
 - låg ljudnivå
 - filtrerad luft
- Individuellt manövreringsbara
stödben och stödblad
- Stora möjligheter till anpassning
av extra utrustning /hydraulik
- Körhastighet max. 30 km/h

VOLVO



MOTOR

Motorn är en lågemissions, vätskekyld, direktinsprutad, turbo-laddad 4-takts dieselmotor.

| | |
|-------------------------------|------------------------|
| Modell..... | TD40 GHE |
| Effekt vid | 36,7 r/s (2 200 r/min) |
| Netto (ISO9249/DIN6271) | 75,5 kW (103 hk) |
| Brutto (SAE J1349)..... | 76,5 kW (104 hk) |
| Antal cylindrar | 4 st |
| Cylindervolym..... | 4,0 l |
| Cylinderdiameter | 100 mm |
| Slaglängd..... | 127 mm |



ELSYSTEM

Datoriserad övervakning av motor och hydraulsystem. Välskyddat elsystem med hög kapacitet. Kretskortbaserad el-central med lättöverskådligt placerade säkringar och reläer. Elcentralen förberedd för inkoppling av extrautrustningar. Batterifrånskiljare.

| | |
|---------------------------|-------------|
| Spänning..... | 24 V |
| Batterier | 2 x 12 V |
| Batterikapacitet | 100 Ah |
| Växelströmgenerator | 28 V / 55 A |
| Generatoreffekt | 1 540 W |



SVÄNGSYSTEM

Överdelen svängs med hjälp av en direktverkande radialkolv-motor med integrerad svänghållbroms.

| | |
|---------------------|----------|
| Svänghastighet..... | 10 r/min |
|---------------------|----------|



CARE CAB

Förarhytt med bärande ramkonstruktion. Stora glasytor för mycket god runtsikt. Den övre framrutan kan skjutas upp i taket. Skjutbar ruta i hyttporten.

Hyttvärmare och defroster: Filtrerad luft sugas in med hjälp av en fläkt bakom förarplatsen. Luften passerar hyttvärmaren och kan fördelas fritt. Förberedd för luftkonditionering.

Förarplats: Fjädrande stol. Inställningar som fram/bak, höjd/lutning, samt individuellt inställbara armstöd.

Max. ljudnivå i hytten: 73 dB(A)

Godkänd enligt direktiv 86/662/EEC.

Låg invändig ljudnivå. Certifiering för ljuddämpning enligt direktiv RAL-UZ53 («Blue Angel»).



UNDERVAGN

Drivning: En variabel hydraulisk axialkolvmotor driver drivaxeln via en tvåväxlad Power Shift växellåda (4-hjulsdrift). Drivaxlarna har navreduktion.

Ram: Helsvetsad robust ramkonstruktion

Hjul: Alternativa enkel- och tvillinghjul finns tillgängliga.

Framaxel: 18-tons grävmaskinsaxel med automatisk- eller för-arkontrollerad pendelaxellåsning kan pendla $\pm 9^\circ$ för att kunna följa ojämnheter i marken.

| | |
|---|-----------|
| Tvillinghjul..... | 10.00–20 |
| Max. dragkraft, lågväxel (brutto) | 82 kN |
| Max. dragkraft, lågväxel (netto)..... | 74 kN |
| Körhastighet, högväxel..... | 30,0 km/h |
| Körhastighet, lågväxel | 8,0 km/h |
| Körhastighet, krypväxel..... | 4,0 km/h |
| Vändradie, framhjul | 6,8 m |
| Systemtryck..... | 35 MPa |



BROMSSYSTEM

Bromssystemet uppfyller kraven enligt ISO 3450.

Färdbromsarna: består av servo-hydrauliskt manövrerade självjusterande våta lamellbromsar i två separata bromskretsar.

Parkeringsbromsen: är en negativ lamellbroms monterad i växellådan. Bromsen ansätts av fjäderkraft och lossas hydrauliskt.

Som grävbröms: används färdbromsen.

Säkerhetssystem: 2-kretssystem med ackumulatörer.



VIKT OCH AXELBELASTNING

Maskin med **4,5 m monoblock bom**, 2,45 m skaft, snabbfäste S6, 530 kg / 1100 mm skopa, tvillinghjul och bränsletank fylld till 75 %.

* Maskin med **4,7 m ställbar bom**, 2,45 m skaft, snabbfäste S6, 530 kg / 1100 mm skopa, tvillinghjul och bränsletank fylld till 75 %.

| | | |
|---|-----------|------------|
| Totaltvikt inkl. stödben och stödblåd | 14 950 kg | 15 050 kg* |
| Axelbelastning | | |
| Framaxel..... | 7 390 kg | 6 610 kg* |
| Bakaxel..... | 7 560 kg | 8 440 kg* |

| | | |
|---|-----------|------------|
| Totaltvikt inkl. stödblåd bak (exkl. stödben och stödblåd fram) | 13 850 kg | 13 950 kg* |
| Axelbelastning | | |
| Framaxel..... | 6 350 kg | 5 320 kg* |
| Bakaxel..... | 7 500 kg | 8 630 kg* |



VOLYMUPPGIFTER

| | |
|-----------------------------|-------|
| Bränsletank | 250 l |
| Hydraulsystem, totalt | 235 l |
| Hydraultank, | 145 l |
| Dieselmotor, olja..... | 8,1 l |
| Kylsystem | 26 l |
| Körväxellåda | 3,4 l |



HYDRAULSYSTEMEM

Lastkännande flödebehovsreglerat system med tryck-kompensation. Hög pumpkapacitet ger snabba rörelser kombinerat med utmärkta manöver- och samkörningsegenskaper (rörelsekombinationer). Hydraulsystemet lägger grunden till ett gott arbetsresultat med god ekonomi. Systemet kan mycket enkelt anpassas för extra utrustningar.

Följande arbetsprogram finns i systemet:

Heavy mode (H): Används vid normalt arbete för bästa hastighetsutnyttjande. (Kapacitet)

Fine control mode (F): Minskar hastigheten vid finjusteringar (Finkontroll) och förbättrar manöverprecisionen.

Customised mode (C): Föraren kan själv ställa in hydraulflöde/ motorvarv för förar- och arbetssituation-anpassning.

Power Boost: (Kraftförstärkare) Samtliga gräv-, lyft- och dragkrafter ökar i tio sekunder.

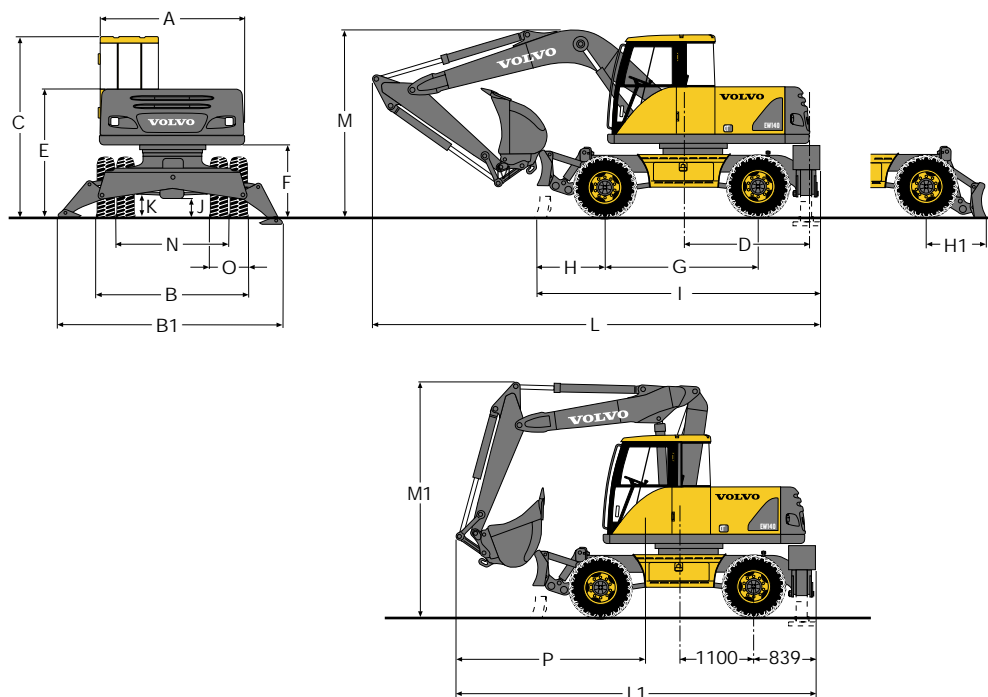
För att utnyttja motorns effekt optimalt ingår elektronisk gränslastreglering i systemet.

Arbetspump
 Max. tryck..... 32 MPa
 Max. tryck med Power Boost..... 35 MPa
 Max. flöde 220 l/min

Servopump
 Tryck..... 3,5 MPa
 Flöde..... 15 l/min

Fläktpump
 Tryck..... 17 MPa
 Flöde..... 35 l/min

DIMENSIONER

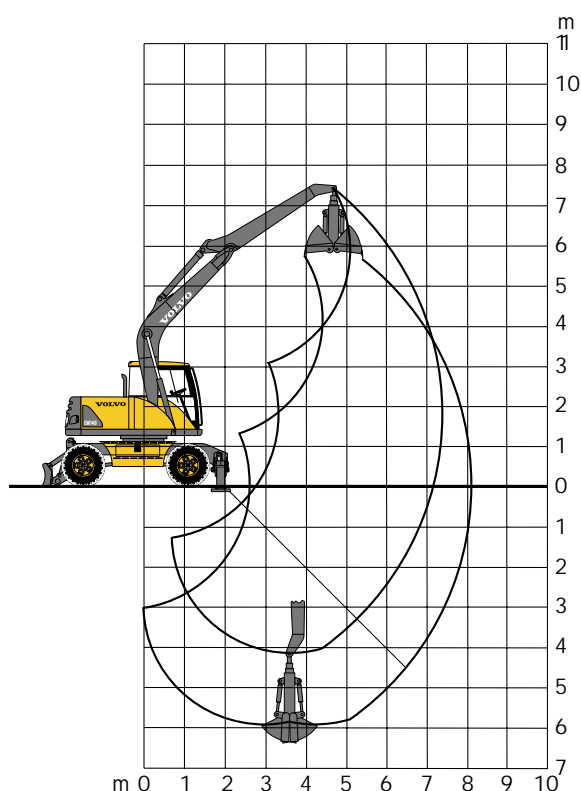
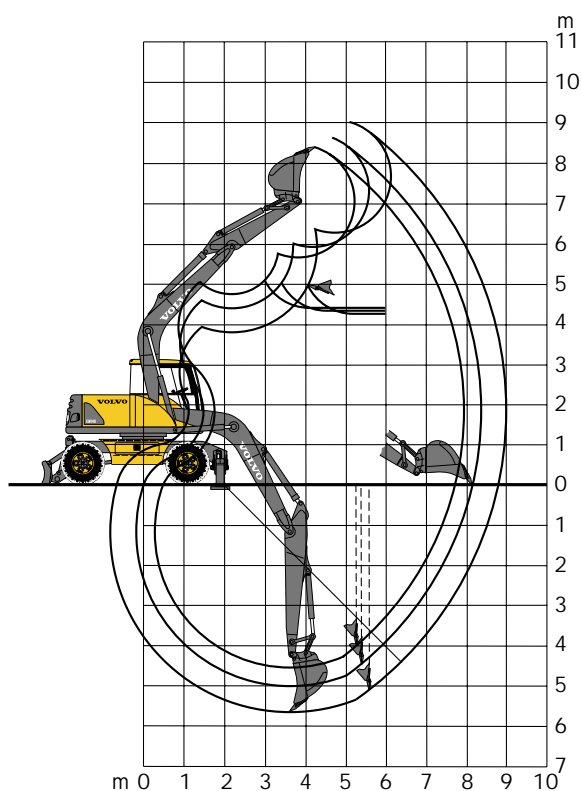


| | Bom | Skaft |
|--------------|--------------|--------------------|
| A: mm 2 450 | L: mm 7 436 | 4,5 m monoblock |
| B: mm 2 540 | L: mm 7 160 | 4,5 m monoblock |
| B1: mm 3 920 | L: mm 7 061 | 4,5 m monoblock |
| | L: mm 7 043 | 4,5 m monoblock |
| C: mm 3 110 | | |
| D: mm 2 000 | L1: mm 5 956 | 4,7 m ställbar |
| E: mm 2 240 | L1: mm 6 046 | 4,7 m ställbar |
| | L1: mm 7 126 | 4,7 m ställbar |
| F: mm 1 270 | L1: mm 6 358 | 4,7 m ställbar |
| G: mm 2 600 | | |
| H: mm 1 070 | M: mm 3 235 | 2,0 m |
| H1: mm 1 020 | M1: mm 3 997 | 2,45 m |
| | N: mm 1 915 | |
| I: mm 4 705 | O: mm 630 | |
| J: mm 325 | P: mm 2 910 | 4,7 m ställbar |
| K: mm 386 | P: mm 3 000 | 4,7 m ställbar |
| | P: mm 4 081 | 4,7 m ställbar |
| | P: mm 3 312 | 4,7 m ställbar |
| | | 2,0 m |
| | | 2,45 m |
| | | 3,1 m skaft |
| | | 3,0 m gripskeskaft |

GRÄVDIAGRAM

Monoblock bom 4,5 m och
skaft 2,0 m, 2,45 m, 3,1 m

Monoblock bom 4,5 m och
gripskopeskaft 3,0 m



| Monoblock bom | m | 4,5 | 4,5 | 4,5 | 4,5 |
|---|---|-----|------|-----|------|
| Skaft | m | 2,0 | 2,45 | 3,1 | 3,0* |
| Max. räckvidd | m | 8,0 | 8,4 | 9,0 | 8,1 |
| Max. räckvidd i markplan | m | 7,7 | 8,2 | 8,8 | 8,1 |
| Max. grävdjup | m | 4,5 | 5,0 | 5,6 | 6,3 |
| Max. höjd markplan – tandspets | m | 8,4 | 8,6 | 9,0 | 5,7 |
| Max. tömningshöjd | m | 5,6 | 5,9 | 6,2 | 5,2 |
| Max. praktisk tömningshöjd | m | 4,3 | 4,3 | 4,3 | 5,2 |
| Praktiskt grävdjup då materialets rasvinkel är 45° | m | 3,7 | 4,0 | 4,4 | 4,5 |
| Max. vertikalt grävdjup | m | 3,9 | 4,3 | 5,0 | 6,3 |
| Min. främre svängradie | m | 2,7 | 2,7 | 2,7 | 3,8 |

* Gripskopeskaft

Grävkrafter med snabbfäste för GP-skopa:

| | | | | | |
|-----------------------|----|------|------|------|---|
| Skopradie | m | 1,26 | 1,26 | 1,26 | – |
| Brytkraft | kN | 88 | 88 | 88 | – |
| Rivkraft | kN | 69 | 60 | 51 | – |
| Vridningsvinkel skopa | ° | 185 | 185 | 185 | – |

Max. tillåtna skopor för snabbfäste:

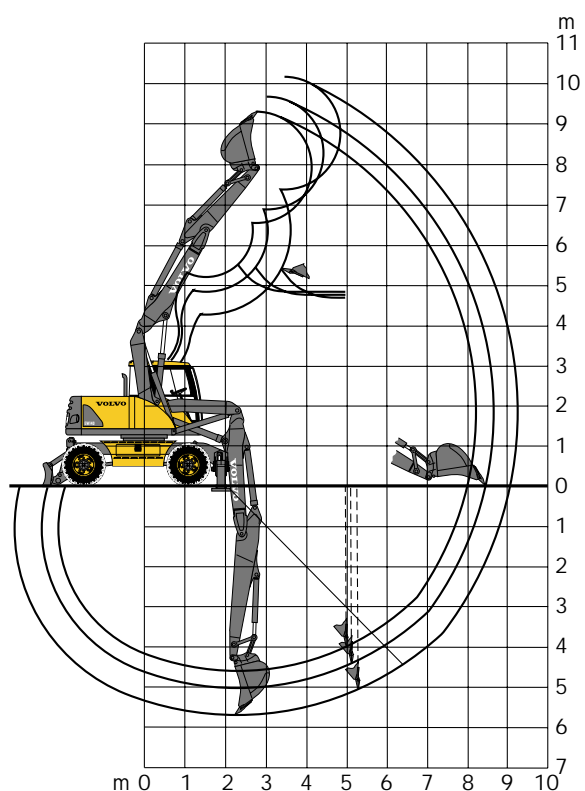
| | | | | | |
|----------------------------------|---|-----|-----|-----|---|
| GP-skopa (1,8 t/m ³) | l | 760 | 700 | 600 | – |
|----------------------------------|---|-----|-----|-----|---|

Max. tillåtna skopor för direktinfäste:

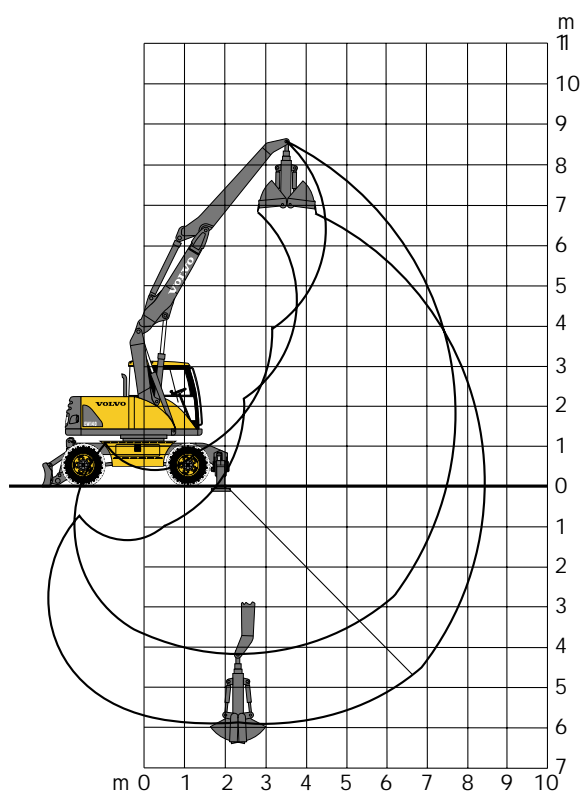
| | | | | | |
|----------------------------------|---|-----|-----|-----|---|
| GP-skopa (1,8 t/m ³) | l | 780 | 720 | 620 | – |
|----------------------------------|---|-----|-----|-----|---|

GRÄVDIAGRAM

Ställbar bom 4,7 m och
skaft 2,0 m, 2,45 m, 3,1 m



Ställbar bom 4,7 m och
gripskopeskaft 3,0 m



| | | | | | |
|---|---|-----|------|------|------|
| Ställbar bom | m | 4,7 | 4,7 | 4,7 | 4,7 |
| Skaft | m | 2,0 | 2,45 | 3,1 | 3,0* |
| Max. räckvidd | m | 8,2 | 8,7 | 9,3 | 8,4 |
| Max. räckvidd i markplan | m | 8,0 | 8,5 | 9,1 | 8,4 |
| Max. grävdjup | m | 4,6 | 5,0 | 5,7 | 6,3 |
| Max. höjd markplan – tandspets | m | 9,3 | 9,6 | 10,1 | 6,8 |
| Max. tömningshöjd | m | 6,5 | 6,9 | 7,4 | 6,3 |
| Max. praktisk tömningshöjd | m | 4,8 | 4,8 | 4,7 | 6,3 |
| Praktiskt grävdjup då materialets rasvinkel är 45° | m | 3,6 | 4,0 | 4,4 | 4,6 |
| Max. vertikalt grävdjup | m | 3,8 | 4,2 | 4,8 | 6,3 |
| Min. främre svängradie | m | 2,6 | 2,6 | 2,8 | 3,2 |

* Gripskopeskaft

Grävkrafter med snabbfäste för GP-skopa:

| | | | | | |
|-----------------------|----|------|------|------|---|
| Skopradie | m | 1,26 | 1,26 | 1,26 | – |
| Brytkraft | kN | 88 | 88 | 88 | – |
| Rivkraft | kN | 69 | 60 | 51 | – |
| Vridningsvinkel skopa | ° | 185 | 185 | 185 | – |

Max. tillåtna skopor för snabbfäste:

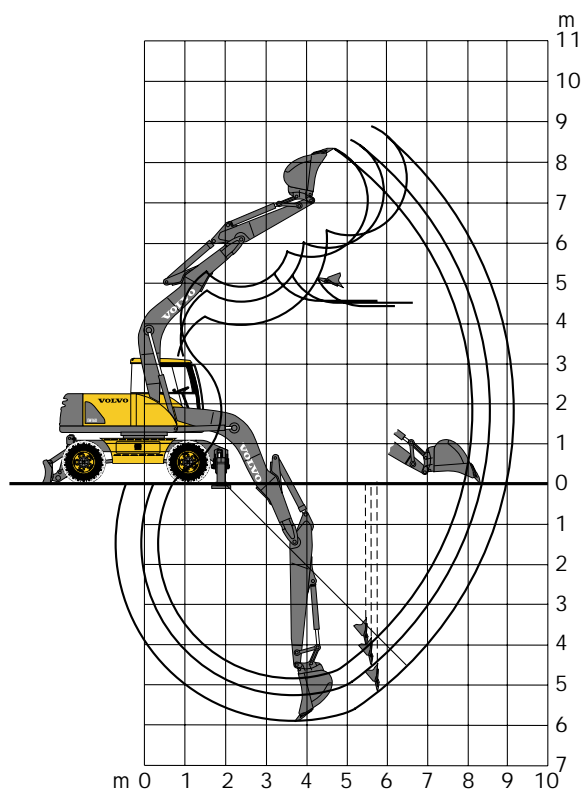
| | | | | | |
|----------------------------------|---|-----|-----|-----|---|
| GP-skopa (1,8 t/m ³) | l | 710 | 640 | 560 | – |
|----------------------------------|---|-----|-----|-----|---|

Max. tillåtna skopor för direktinfäste:

| | | | | | |
|----------------------------------|---|-----|-----|-----|---|
| GP-skopa (1,8 t/m ³) | l | 720 | 660 | 580 | – |
|----------------------------------|---|-----|-----|-----|---|

GRÄVDIAGRAM

Offset bom 4,7 m och
skaft 2,0 m, 2,45 m, 3,1 m



| | | | | | |
|---|---|-----|------|------|---|
| Offset bom | m | 4,7 | 4,7 | 4,7 | – |
| Skaft | m | 2,0 | 2,45 | 3,1 | – |
| Max. räckvidd | m | 8,1 | 8,6 | 10,0 | – |
| Max. räckvidd i markplan | m | 7,9 | 8,4 | 9,2 | – |
| Max. grävdjup | m | 4,8 | 5,3 | 5,9 | – |
| Max. höjd markplan – tandspets | m | 8,3 | 8,5 | 8,8 | – |
| Max. tömningshöjd | m | 5,6 | 5,8 | 6,2 | – |
| Max. praktisk tömningshöjd | m | 4,5 | 4,5 | 4,4 | – |
| Praktiskt grävdjup då materialets rasvinkel är 45° | m | 3,8 | 4,1 | 4,5 | – |
| Max. vertikalt grävdjup | m | 4,0 | 4,5 | 5,1 | – |
| Min. främre svängradie | m | 2,9 | 2,9 | 3,0 | – |

* Gripskopeskaft

Grävkrifter med snabbfäste för GP-skopa:

| | | | | | |
|-----------------------|----|------|------|------|---|
| Skopradie | m | 1,26 | 1,26 | 1,26 | – |
| Brytkraft | kN | 88 | 88 | 88 | – |
| Rivkraft | kN | 69 | 60 | 51 | – |
| Vridningsvinkel skopa | ° | 185 | 185 | 185 | – |

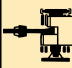
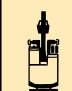
Max. tillåtna skopor för snabbfäste:

| | | | | | |
|----------------------------------|---|-----|-----|-----|---|
| GP-skopa (1,8 t/m ³) | l | 730 | 630 | 550 | – |
|----------------------------------|---|-----|-----|-----|---|

Max. tillåtna skopor för direktinfäste:

| | | | | | |
|----------------------------------|---|-----|-----|-----|---|
| GP-skopa (1,8 t/m ³) | l | 750 | 650 | 570 | – |
|----------------------------------|---|-----|-----|-----|---|

LYFTKAPACITET (Last i snabbfästets lyftkrok/skafttopp, utan skopa. Enhet: 1 000 kg)

|  Tvärs u.vagn  Längs u.vagn | Skop-infästningens höjd | Utliggnings från maskincentrum | | | | | | | | | | | | | | u = Stöd uppe | | n = Stöd nere | | Max. m | | | | | | | | |
|--|-------------------------|--------------------------------|------|------|------|-------|------|------|------|-------|------|------|------|-------|------|---------------|------|-----------------|---|--------|---|---|--|--|--|--|--|--|
| | | 3,0 m | | | | 4,5 m | | | | 6,0 m | | | | 7,5 m | | | | Max. utliggning | | | | | | | | | | |
| | | u | n | u | n | u | n | u | n | u | n | u | n | u | n | u | n | u | n | | u | n | | | | | | |
| 4,5 m mono-block bom 2,0 m skaft Snabbfäste S6 Stödben och stödblåd | 6,0 m | | | | | 3,0 | 3,8* | 3,8 | 3,8* | | | | | | | | | | | | | | | | | | | |
| | 4,5 m | | | | | 3,0 | 4,0* | 3,7 | 4,0* | 1,9 | 3,5 | 2,4 | 3,8* | | | | | | | | | | | | | | | |
| | 3,0 m | | | | | 2,7 | 4,9* | 3,4 | 4,9* | 1,8 | 3,4 | 2,2 | 4,0* | | | | | | | | | | | | | | | |
| | 1,5 m | | | | | 2,5 | 5,0 | 3,2 | 5,9* | 1,7 | 3,3 | 2,1 | 4,4* | | | | | | | | | | | | | | | |
| | 0,0 m | | | | | 2,4 | 4,9 | 3,1 | 6,3* | 1,6 | 3,2 | 2,1 | 4,5 | | | | | | | | | | | | | | | |
| | -1,5 m | 4,4 | 8,4* | 5,8 | 8,4* | 2,3 | 4,9 | 3,1 | 5,9* | 1,6 | 3,2 | 2,1 | 4,3* | | | | | | | | | | | | | | | |
| -3,0 m | | | | | 2,5 | 4,4* | 3,2 | 4,4* | | | | | | | | | | | | | | | | | | | | |
| 4,5 m mono-block bom 2,45 m skaft Snabbfäste S6 Stödben och stödblåd | 6,0 m | | | | | 3,0 | 3,6* | 3,6* | 3,6* | 1,9 | 3,5* | 2,4 | 3,5* | | | | | | | | | | | | | | | |
| | 4,5 m | | | | | 2,8 | 4,5* | 3,5 | 4,5* | 1,8 | 3,4 | 2,3 | 3,8* | | | | | | | | | | | | | | | |
| | 3,0 m | | | | | 2,5 | 5,1 | 3,2 | 5,6* | 1,7 | 3,3 | 2,1 | 4,2* | | | | | | | | | | | | | | | |
| | 1,5 m | | | | | 2,3 | 4,9 | 3,1 | 6,2* | 1,6 | 3,2 | 2,0 | 4,5 | | | | | | | | | | | | | | | |
| | 0,0 m | | | | | 2,3 | 4,9 | 3,0 | 6,1* | 1,5 | 3,1 | 2,0 | 4,4* | | | | | | | | | | | | | | | |
| | -1,5 m | 4,3 | 8,9* | 5,7 | 8,9* | 2,3 | 4,9 | 3,0 | 6,1* | 1,5 | 3,1 | 2,0 | 4,4* | | | | | | | | | | | | | | | |
| -3,0 m | 4,4 | 7,1* | 5,8 | 7,1* | 2,4 | 4,9 | 3,1 | 5,0* | | | | | | | | | | | | | | | | | | | | |
| 4,5 m mono-block bom 3,1 m skaft Snabbfäste S6 Stödben och stödblåd | 6,0 m | | | | | | | | | 2,0 | 2,7* | 2,5 | 2,7* | | | | | | | | | | | | | | | |
| | 4,5 m | | | | | | | | | 2,0 | 3,0* | 2,4 | 3,0* | | | | | | | | | | | | | | | |
| | 3,0 m | | | | | 2,9 | 3,9* | 3,6 | 3,9* | 1,8 | 3,4* | 2,3 | 3,4* | 1,3 | 2,0* | 1,6 | 2,0* | | | | | | | | | | | |
| | 1,5 m | | | | | 2,6 | 5,1* | 3,3 | 5,1* | 1,7 | 3,3 | 2,2 | 3,9* | 1,2 | 2,4 | 1,6 | 2,8* | | | | | | | | | | | |
| | 0,0 m | 4,2 | 6,7* | 5,6 | 6,7* | 2,4 | 4,9 | 3,1 | 6,0* | 1,6 | 3,2 | 2,0 | 4,4* | 1,1 | 2,3 | 1,5 | 3,2* | | | | | | | | | | | |
| | -1,5 m | 4,2 | 9,5* | 5,6 | 9,5* | 2,3 | 4,8 | 3,0 | 6,2* | 1,5 | 3,1 | 2,0 | 4,4 | | | | | | | | | | | | | | | |
| -3,0 m | 4,2 | 8,2* | 5,7 | 8,2* | 2,3 | 4,8 | 3,0 | 5,6* | 1,5 | 3,1 | 2,0 | 3,9* | | | | | | | | | | | | | | | | |
| 4,5 m mono-block bom 3,0 m skaft Stödben och stödblåd | 6,0 m | | | | | | | | | 2,0 | 2,8* | 2,5 | 2,8* | | | | | | | | | | | | | | | |
| | 4,5 m | | | | | | | | | 2,0 | 3,3* | 2,4 | 3,3* | | | | | | | | | | | | | | | |
| | 3,0 m | | | | | 2,9 | 4,3* | 3,6 | 4,3* | 1,9 | 3,5 | 2,4 | 3,7* | | | | | | | | | | | | | | | |
| | 1,5 m | | | | | 2,6 | 5,2 | 3,4 | 5,4* | 1,8 | 3,4 | 2,2 | 4,2* | | | | | | | | | | | | | | | |
| | 0,0 m | 4,3 | 7,3* | 5,7 | 7,3* | 2,5 | 5,0 | 3,2 | 6,2* | 1,7 | 3,3 | 2,1 | 4,5 | | | | | | | | | | | | | | | |
| | -1,5 m | 4,3 | 9,7* | 5,7 | 9,7* | 2,4 | 4,9 | 3,1 | 6,3* | 1,6 | 3,2 | 2,1 | 4,5 | | | | | | | | | | | | | | | |
| -3,0 m | 4,3 | 8,4* | 5,7 | 8,4* | 2,4 | 5,0 | 3,1 | 5,6* | | | | | | | | | | | | | | | | | | | | |
| 4,7 m ställbar bom 2,0 m skaft Snabbfäste S6 Stödben och stödblåd | 7,5 m | 5,6* | 5,6* | 5,6* | 5,6* | | | | | | | | | | | | | | | | | | | | | | | |
| | 6,0 m | 4,7* | 4,7* | 4,7* | 4,7* | 3,1 | 4,6* | 3,8 | 4,6* | | | | | | | | | | | | | | | | | | | |
| | 4,5 m | 5,1* | 5,1* | 5,1* | 5,1* | 2,9 | 4,8* | 3,7 | 4,8* | 1,8 | 3,5 | 2,3 | 4,2* | | | | | | | | | | | | | | | |
| | 3,0 m | | | | | 2,6 | 5,2 | 3,4 | 5,6* | 1,7 | 3,3 | 2,2 | 4,4* | | | | | | | | | | | | | | | |
| | 1,5 m | | | | | 2,4 | 5,0 | 3,1 | 6,2* | 1,6 | 3,2 | 2,1 | 4,5 | | | | | | | | | | | | | | | |
| | 0,0 m | | | | | 2,3 | 4,9 | 3,0 | 6,1* | 1,6 | 3,1 | 2,0 | 4,4 | | | | | | | | | | | | | | | |
| -1,5 m | | | | | 2,3 | 4,9 | 3,0 | 5,2* | 1,6 | 3,2 | 2,0 | 3,7* | | | | | | | | | | | | | | | | |
| 4,7 m ställbar bom 2,45 m skaft Snabbfäste S6 Stödben och stödblåd | 7,5 m | | | | | 3,1 | 3,4* | 3,4* | 3,4* | 1,9 | 3,2* | 2,4 | 3,2* | | | | | | | | | | | | | | | |
| | 6,0 m | | | | | 3,1 | 4,1* | 3,9 | 4,1* | 1,9 | 3,5 | 2,3 | 3,9* | | | | | | | | | | | | | | | |
| | 4,5 m | 3,6* | 3,6* | 3,6* | 3,6* | 3,0 | 4,3* | 3,7 | 4,3* | 1,9 | 3,5 | 2,3 | 3,9* | | | | | | | | | | | | | | | |
| | 3,0 m | | | | | 2,7 | 5,3* | 3,4 | 5,3* | 1,7 | 3,4 | 2,2 | 4,2* | 1,2 | 2,4 | 1,6 | 3,0* | | | | | | | | | | | |
| | 1,5 m | | | | | 2,4 | 5,0 | 3,1 | 6,1* | 1,6 | 3,2 | 2,1 | 4,5* | 1,1 | 2,3 | 1,5 | 3,2 | | | | | | | | | | | |
| | 0,0 m | | | | | 2,3 | 4,9 | 3,0 | 6,2* | 1,5 | 3,1 | 2,0 | 4,4 | 1,1 | 2,3 | 1,5 | 3,0* | | | | | | | | | | | |
| -1,5 m | | | | | 2,3 | 4,8 | 3,0 | 5,5* | 1,5 | 3,1 | 2,0 | 4,0 | | | | | | | | | | | | | | | | |

Notera: För lyftkapacitet med skopa dra ifrån aktuell vikt på skopan från ovanstående värden.

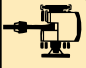

* Lastkapaciteten begränsas av maskinens hydrauliska lyftförmåga.

Ovanstående värden är framräknade i enlighet med ISO-standard 10 567.

De överstiger varken 87 % av hydraulisk lyftkapacitet eller 75 % av tipplasten då maskinen står på jämn och fast grund.

Arbetstryck med Power Boost = 35 MPa (350 bar/5 221psi)

LYFTKAPACITET (Last i snabbfästets lyftkrok/skafttopp, utan skopa. Enhet: 1 000 kg)

|  Tvärs u.vagn  Längs u.vagn | Skop- infäst- ningens höjd | Utliggnings från maskincentrum | | | | | | | | | | | | | | | | | | | | | | | |
|--|-------------------------------------|--------------------------------|------|------|------|-------|------|------|------|-------|------|------|------|-------|-----|------|------|-----------------|------|------|------|-----------|------|------|-----|
| | | 3,0 m | | | | 4,5 m | | | | 6,0 m | | | | 7,5 m | | | | Max. utliggning | | | | Max. m | | | |
| | | u | | n | | u | | n | | u | | n | | u | | n | | u | | n | | | | | |
| 4,7 m ställbar bom 3,1 m skaft Snabbfäste S6 Stödben och stödblåd | 7,5 m | | | | | 3,3 | 3,4* | 3,4* | 3,4* | | | | | | | | | | | | | | | | |
| | 6,0 m | | | | | 3,1* | 3,1* | 3,1* | 3,1* | 2,0* | 3,1* | 2,5 | 3,1* | | | | | | | 2,1 | 2,4* | 2,4* | 2,4* | 5,7 | |
| | 4,5 m | | | | | 3,1 | 3,1* | 3,1* | 3,1* | 1,9 | 3,4* | 2,4 | 3,4* | 1,3 | 2,4 | 1,6 | 2,5* | 1,2 | 2,1* | 1,5 | 2,1* | 1,5 | 2,1* | 7,8 | |
| | 3,0 m | | | | | 2,8 | 4,4* | 3,5 | 4,4* | 1,8 | 3,4 | 2,3 | 3,9* | 1,2 | 2,4 | 1,6 | 3,1* | 1,0 | 2,1 | 1,3 | 2,2* | 1,3 | 2,2* | 8,2 | |
| | 1,5 m | | | | | 2,5 | 5,1 | 3,2 | 5,8* | 1,6 | 3,3 | 2,1 | 4,3* | 1,1 | 2,3 | 1,5 | 3,2 | 1,0 | 2,0 | 1,3 | 2,3* | 1,3 | 2,3* | 8,3 | |
| | 0,0 m | | | | | 2,3 | 4,9 | 3,0 | 6,2* | 1,5 | 3,1 | 2,0 | 4,4 | 1,1 | 2,3 | 1,5 | 3,2 | 1,0 | 2,0 | 1,3 | 2,4* | 1,3 | 2,4* | 8,1 | |
| -1,5 m | | | | | 4,2 | 7,8* | 5,6 | 7,8* | 2,2 | 4,8 | 3,0 | 5,9* | 1,5 | 3,1 | 2,0 | 4,3* | 1,1 | 2,2 | 1,4 | 3,1* | 1,1 | 2,2 | 1,4 | 3,1* | 7,5 |
| 4,7 m ställbar bom 3,0 m skaft Stödben och stödblåd | 7,5 m | | | | | 3,2 | 3,8* | 3,8* | 3,8* | | | | | | | | | | | | | | | | |
| | 6,0 m | | | | | 3,2 | 3,5* | 3,5* | 3,5* | 2,0 | 3,4* | 2,5 | 3,4* | | | | | | | 2,6 | 3,4* | 3,3 | 3,4* | 5,0 | |
| | 4,5 m | 2,8* | 2,8* | 2,8* | 2,8* | 3,0 | 3,6* | 3,6* | 3,6* | 1,9 | 3,6 | 2,4 | 3,8* | | | | | | | 1,7 | 2,8* | 2,2 | 2,8* | 6,4 | |
| | 3,0 m | | | | | 2,8 | 5,1* | 3,6 | 5,1* | 1,8 | 3,5 | 2,3 | 4,2* | 1,3 | 2,4 | 1,6 | 3,0* | 1,2 | 2,4 | 1,6 | 2,7* | 1,6 | 2,7* | 7,6 | |
| | 1,5 m | | | | | 2,6 | 5,2 | 3,3 | 6,0* | 1,7 | 3,3 | 2,2 | 4,5* | 1,2 | 2,4 | 1,6 | 3,3 | 1,2 | 2,3 | 1,5 | 2,7* | 1,5 | 2,7* | 7,7 | |
| | 0,0 m | | | | | 2,4 | 5,0 | 3,1 | 6,3* | 1,6 | 3,2 | 2,1 | 4,5 | 1,2 | 2,4 | 1,6 | 3,3 | 1,2 | 2,4 | 1,6 | 2,7* | 1,6 | 2,7* | 7,4 | |
| -1,5 m | | | | | 4,2 | 8,0* | 5,6 | 8,0* | 2,4 | 4,9 | 3,1 | 6,0* | 1,6 | 3,2 | 2,1 | 4,5* | | | | 1,3 | 2,6 | 1,7 | 3,4* | 6,9 | |
| 4,7 m ställbar bom 2,0 m skaft Snabbfäste S6 stödblåd bak | 7,5 m | | | | | | | | | | | | | | | | | | | | | | | | |
| | 6,0 m | | | | | | | | | | | | | | | | | | | 3,6 | 3,9* | 3,9* | 3,9* | 3,9 | |
| | 4,5 m | 5,6* | 5,6* | 5,6* | 5,6* | 4,7* | 4,7* | 4,7* | 4,7* | 2,9 | 3,4 | 3,3 | 4,6* | | | | | | | 1,8 | 2,1 | 2,1 | 3,2* | 5,8 | |
| | 3,0 m | 5,1* | 5,1* | 5,1* | 5,1* | 2,7 | 3,2 | 3,1 | 4,8* | 1,7 | 2,0 | 1,9 | 4,2* | | | | | | | 1,4 | 1,6 | 1,6 | 3,2* | 6,7 | |
| | 1,5 m | | | | | 2,4 | 2,9 | 2,8 | 5,6* | 1,6 | 1,9 | 1,8 | 4,4* | | | | | | | 1,2 | 1,4 | 1,3 | 3,1* | 7,2 | |
| | 0,0 m | | | | | 2,2 | 2,7 | 2,6 | 6,2* | 1,5 | 1,8 | 1,7 | 4,3 | | | | | | | 1,1 | 1,3 | 1,3 | 3,1 | 7,3 | |
| -1,5 m | | | | | 2,1 | 2,6 | 2,5 | 6,1* | 1,4 | 1,7 | 1,6 | 4,2 | | | | | | | 1,1 | 1,4 | 1,3 | 3,3 | 7,0 | | |
| | | | | | 2,1 | 2,6 | 2,5 | 5,2* | 1,4 | 1,7 | 1,7 | 3,7* | | | | | | | 1,4 | 1,7 | 1,7 | 3,7* | 6,0 | | |
| 4,7 m ställbar bom 2,45 m skaft Snabbfäste S6 stödblåd bak | 7,5 m | | | | | | | | | | | | | | | | | | | | | | | | |
| | 6,0 m | | | | | | | | | | | | | | | | | | | 2,7 | 3,2* | 3,1 | 3,2* | 4,7 | |
| | 4,5 m | | | | | | | | | | | | | | | | | | | 1,6 | 1,9 | 1,8 | 2,7* | 6,3 | |
| | 3,0 m | 3,6* | 3,6* | 3,6* | 3,6* | 2,8 | 3,3 | 3,2 | 4,3* | 1,7 | 2,0 | 2,0 | 3,9* | | | | | | | 1,2 | 1,5 | 1,4 | 2,5* | 7,2 | |
| | 1,5 m | | | | | 2,5 | 3,0 | 2,9 | 5,3* | 1,6 | 1,9 | 1,8 | 4,2* | 1,1 | 1,3 | 1,3 | 3,0* | 1,1 | 1,3 | 1,2 | 2,7* | 1,2 | 2,7* | 7,6 | |
| | 0,0 m | | | | | 2,2 | 2,7 | 2,6 | 6,1* | 1,5 | 1,8 | 1,7 | 4,3 | 1,0 | 1,3 | 1,2 | 3,0 | 1,0 | 1,2 | 1,2 | 2,8* | 1,2 | 2,8* | 7,7 | |
| -1,5 m | | | | | 2,1 | 2,5 | 2,5 | 6,2* | 1,4 | 1,7 | 1,6 | 4,2 | 1,0 | 1,2 | 1,2 | 3,0 | 1,0 | 1,2 | 1,2 | 3,0 | 1,2 | 3,0 | 7,5 | | |
| | | | | | 2,1 | 2,5 | 2,4 | 5,5* | 1,4 | 1,7 | 1,6 | 4,0* | | | | | | | 1,2 | 1,4 | 1,4 | 3,3* | 6,8 | | |
| 4,7 m ställbar bom 3,1 m skaft Snabbfäste S6 stödblåd bak | 7,5 m | | | | | | | | | | | | | | | | | | | | | | | | |
| | 6,0 m | | | | | | | | | | | | | | | | | | | 2,0 | 2,3 | 2,3 | 2,4* | 5,7 | |
| | 4,5 m | | | | | | | | | | | | | | | | | | | 1,4 | 1,6 | 1,5 | 2,2* | 7,0 | |
| | 3,0 m | | | | | | | | | | | | | | | | | | | 1,1 | 1,3 | 1,1 | 2,1* | 7,8 | |
| | 1,5 m | | | | | | | | | | | | | | | | | | | 1,2 | 1,4 | 1,3 | 2,5* | 8,2 | |
| | 0,0 m | | | | | | | | | | | | | | | | | | | 1,1 | 1,3 | 1,1 | 2,1* | 7,8 | |
| -1,5 m | | | | | | | | | | | | | | | | | | | 1,1 | 1,3 | 1,1 | 2,1* | 7,8 | | |
| | | | | | | | | | | | | | | | | | | | 1,0 | 1,2 | 1,2 | 2,9 | 8,1 | | |
| | | | | | | | | | | | | | | | | | | | 1,0 | 1,2 | 1,2 | 2,9 | 8,1 | | |
| | | | | | | | | | | | | | | | | | | | 1,0 | 1,2 | 1,2 | 2,9 | 8,1 | | |
| | | | | | | | | | | | | | | | | | | | 1,0 | 1,2 | 1,2 | 2,9 | 8,1 | | |
| | | | | | | | | | | | | | | | | | | | 1,0 | 1,2 | 1,2 | 2,9 | 8,1 | | |
| | | | | | | | | | | | | | | | | | | | 1,0 | 1,2 | 1,2 | 2,9 | 8,1 | | |
| 4,7 m ställbar bom 3,0 m skaft stödblåd bak | 7,5 m | | | | | | | | | | | | | | | | | | | | | | | | |
| | 6,0 m | | | | | | | | | | | | | | | | | | | 2,5 | 2,9 | 2,8 | 3,4* | 5,0 | |
| | 4,5 m | | | | | | | | | | | | | | | | | | | 1,6 | 1,9 | 1,8 | 2,8* | 6,4 | |
| | 3,0 m | 2,8* | 2,8* | 2,8* | 2,8* | 2,9 | 3,5 | 3,4 | 3,5* | 1,8 | 2,1 | 2,0 | 3,8* | | | | | | | 1,3 | 1,5 | 1,5 | 2,6* | 7,2 | |
| | 1,5 m | | | | | 2,6 | 3,1 | 3,0 | 5,1* | 1,7 | 2,0 | 1,9 | 4,2* | 1,2 | 1,4 | 1,3 | 3,0* | 1,1 | 1,4 | 1,3 | 2,7* | 1,3 | 2,7* | 7,6 | |
| | 0,0 m | | | | | 2,4 | 2,8 | 2,7 | 6,0* | 1,6 | 1,9 | 1,8 | 4,4 | 1,1 | 1,3 | 1,3 | 3,1 | 1,1 | 1,3 | 1,2 | 2,7* | 1,2 | 2,7* | 7,7 | |
| -1,5 m | | | | | 2,2 | 2,7 | 2,6 | 6,3* | 1,5 | 1,8 | 1,7 | 4,3 | 1,1 | 1,3 | 1,3 | 3,1 | 1,1 | 1,3 | 1,3 | 3,1 | 1,3 | 3,1 | 7,4 | | |
| | | | | | 2,2 | 2,6 | 2,5 | 6,0* | 1,5 | 1,8 | 1,8 | 4,2 | | | | | | | 1,2 | 1,5 | 1,4 | 3,4* | 6,9 | | |

Notera: För lyftkapacitet med skopa dra ifrån aktuell vikt på skopan från ovanstående värden.

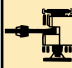
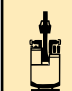
* Lastkapaciteten begränsas av maskinens hydrauliska lyftförmåga.

Ovanstående värden är framräknade i enlighet med ISO-standard 10 567.

De överstiger varken 87 % av hydraulisk lyftkapacitet eller 75 % av tipplasten då maskinen står på jämn och fast grund.

Arbetstryck med Power Boost = 35 MPa (350 bar/5 221psi)

LYFTKAPACITET (Last i snabbfästets lyftkrok/skafttopp, utan skopa. Enhet: 1 000 kg)

|  Tvärs u.vagn  Längs u.vagn | Skop- infäst- ningens höjd | Utliggnig från maskincentrum | | | | | | | | | | | | u = Stöd uppe | | n = Stöd nere | | | | | | |
|--|-------------------------------------|------------------------------|------|------|------|-------|------|------|------|-------|------|------|------|---------------|------|---------------|------|----------------|------|------|------|-----------|
| | | 3,0 m | | | | 4,5 m | | | | 6,0 m | | | | 7,5 m | | | | Max. utliggnig | | | | |
| | | u | n | u | n | u | n | u | n | u | n | u | n | u | n | u | n | u | n | u | n | Max. m |
| 4,7 m Offset- bom 2,0 m skaft Snabbfäste S6 Stödben och stödblåd bak | 6,0 m | | | | | | | | | | | | | | | | | | | | | |
| | 4,5 m | | | | | 2,9 | 3,8* | 3,7 | 3,8* | 1,8 | 3,5 | 2,3 | 3,5* | | | | | 1,5 | 2,9 | 1,9 | 3,1* | 6,6 |
| | 3,0 m | | | | | 2,6 | 4,7* | 3,3 | 4,7* | 1,7 | 3,3 | 2,1 | 3,8* | | | | | 1,2 | 2,5 | 1,6 | 3,1* | 7,1 |
| | 1,5 m | | | | | 2,2 | 4,8 | 3,0 | 5,7* | 1,5 | 3,1 | 2,0 | 4,1* | | | | | 1,1 | 2,4 | 1,5 | 3,3 | 7,2 |
| | 0,0 m | | | | | 2,1 | 4,7 | 2,8 | 6,0* | 1,4 | 3,0 | 1,9 | 4,3 | | | | | 1,1 | 2,5 | 1,5 | 3,5 | 6,9 |
| | -1,5 m | 3,9 | 7,8* | 5,4 | 7,8* | 2,1 | 4,6 | 2,8 | 5,6* | 1,4 | 3,0 | 1,9 | 4,1* | | | | | 1,3 | 2,9 | 1,8 | 3,9* | 6,2 |
| -3,0 m | 4,1 | 6,1* | 5,5 | 6,1* | 2,2 | 4,4* | 2,9 | 4,4* | | | | | | | | | 1,9 | 3,9* | 2,5 | 3,9* | 5,0 | |
| 4,7 m Offset- bom 2,45 m skaft Snabbfäste S6 Stödben och stödblåd bak | 6,0 m | | | | | | | | | 1,9 | 2,8* | 2,4 | 2,8* | | | | | 1,9 | 2,7* | 2,3 | 2,7* | 6,1 |
| | 4,5 m | | | | | 3,0 | 3,4* | 3,4* | 3,4* | 1,8 | 3,2* | 2,3 | 3,2* | | | | | 1,4 | 2,6* | 1,8 | 2,6* | 7,0 |
| | 3,0 m | | | | | 2,7 | 4,3* | 3,4 | 4,3* | 1,7 | 3,3 | 2,2 | 3,5* | 1,1 | 2,3 | 1,5 | 2,6* | 1,1 | 2,3 | 1,5 | 2,6* | 7,5 |
| | 1,5 m | | | | | 2,3 | 4,9 | 3,0 | 5,4* | 1,5 | 3,1 | 2,0 | 4,0* | 1,0 | 2,2 | 1,4 | 3,1 | 1,0 | 2,2 | 1,4 | 2,8* | 7,6 |
| | 0,0 m | | | | | 2,1 | 4,7 | 2,8 | 5,9* | 1,4 | 3,0 | 1,9 | 4,3* | | | | | 1,0 | 2,2 | 1,4 | 3,2 | 7,3 |
| | -1,5 m | 3,8 | 8,4* | 5,2 | 8,4* | 2,0 | 4,6 | 2,8 | 5,8* | 1,3 | 3,0 | 1,8 | 4,2* | | | | | 1,2 | 2,5 | 1,6 | 3,6 | 6,7 |
| -3,0 m | 4,0 | 6,9* | 5,4 | 6,9* | 2,1 | 4,7 | 2,8 | 4,9* | | | | | | | | | 1,6 | 3,4 | 2,1 | 3,9* | 5,5 | |
| 4,7 m Offset- bom 3,1 m skaft Snabbfäste S6 Stödben och stödblåd bak | 6,0 m | | | | | | | | | 2,0 | 2,7* | 2,5 | 2,7* | | | | | 1,5 | 2,1* | 1,9 | 2,1* | 6,9 |
| | 4,5 m | | | | | | | | | 1,9 | 2,8* | 2,4 | 2,8* | | | | | 1,2 | 2,1* | 1,5 | 2,1* | 7,7 |
| | 3,0 m | | | | | 2,8 | 3,8* | 3,6 | 3,8* | 1,8 | 3,2* | 2,3 | 3,2* | 1,2 | 2,4* | 1,6 | 2,4* | 1,0 | 2,0 | 1,3 | 2,2* | 8,1 |
| | 1,5 m | | | | | 2,4 | 4,9* | 3,1 | 4,9* | 1,6 | 3,2 | 2,1 | 3,7* | 1,1 | 2,2 | 1,4 | 3,2* | 0,9 | 1,9 | 1,2 | 2,3* | 8,2 |
| | 0,0 m | | | | | 2,1 | 4,7 | 2,8 | 5,7* | 1,4 | 3,0 | 1,9 | 4,1* | 1,0 | 2,2 | 1,4 | 3,1 | 0,9 | 2,0 | 1,2 | 2,5* | 8,0 |
| | -1,5 m | 3,7 | 8,4* | 5,1 | 8,4* | 2,0 | 4,6 | 2,7 | 5,9* | 1,3 | 2,9 | 1,8 | 4,2* | | | | | 1,0 | 2,2 | 1,3 | 3,1 | 7,4 |
| -3,0 m | 3,8 | 7,9* | 5,2 | 7,9* | 2,0 | 4,6 | 2,7 | 5,4* | 1,3 | 3,0 | 1,8 | 3,9* | | | | | 1,2 | 2,7 | 1,7 | 3,5* | 6,4 | |
| -4,5 m | | | | | 2,2 | 3,7* | 2,9 | 3,7* | | | | | | | | | | 2,1 | 3,6* | 2,8 | 3,6* | 4,6 |
| 4,7 m Offset- bom 3,0 m skaft Stödben och stödblåd bak | 6,0 m | | | | | | | | | 2,0 | 3,0* | 2,5 | 3,0* | | | | | 1,8 | 2,8* | 2,3* | 2,8* | 6,2 |
| | 4,5 m | | | | | | | | | 1,9 | 3,1* | 2,4 | 3,1* | | | | | 1,4 | 2,7 | 1,8 | 2,8* | 7,0 |
| | 3,0 m | | | | | 2,8 | 4,1* | 3,6 | 4,1* | 1,8 | 3,4 | 2,3 | 3,5* | | | | | 1,2 | 2,4 | 1,6 | 2,9* | 7,4 |
| | 1,5 m | | | | | 2,5 | 5,1 | 3,2 | 5,2* | 1,6 | 3,3 | 2,1 | 4,0* | 1,1 | 2,3 | 1,5 | 3,2* | 1,1 | 2,3 | 1,5 | 3,2* | 7,5 |
| | 0,0 m | 3,9 | 6,2* | 5,3 | 6,2* | 2,2 | 4,8 | 2,9 | 5,9* | 1,5 | 3,1 | 2,0 | 4,3* | | | | | 1,1 | 2,3 | 1,5 | 3,3 | 7,3 |
| | -1,5 m | 3,8 | 8,8* | 5,2 | 8,8* | 2,1 | 4,7 | 2,8 | 6,0* | 1,4 | 3,0 | 1,9 | 4,3 | | | | | 1,2 | 2,6 | 1,7 | 3,7 | 6,7 |
| -3,0 m | 3,9 | 8,1* | 5,3 | 8,1* | 2,1 | 4,7 | 2,9 | 5,5* | | | | | | | | | 1,6 | 3,3 | 2,1 | 4,1* | 5,7 | |
| | | | | | | | | | | | | | | | | | | | | | | |
| | | | | | | | | | | | | | | | | | | | | | | |

Notera: För lyftkapacitet med skopa dra ifrån aktuell vikt på skopan från ovanstående värden.

* Lastkapaciteten begränsas av maskinens hydrauliska lyftförmåga.

Ovanstående värden är framräknade i enlighet med ISO-standard 10 567.

De överstiger varken 87 % av hydraulisk lyftkapacitet eller 75 % av tipplasten då maskinen står på jämn och fast grund.

Arbetstryck med Power Boost = 35 MPa (350 bar/5 221psi)

STANDARDUTFÖRANDE

Motor och elsystem

Contronic - datoriserat övervaknings- och alarmsystem
 Batterifrånskiljare
 Elektronisk varvtalsreglering
 Datorstyrd gränslastreglering (SSC)
 3-stegs luftfilter med indikator
 Timräknare
 Varvräknare
 Bränslenivåmätare
 Elektrisk startanordning
 24 volts elsystem
 Kretskortbaserad elcentral (väl-skyddad)
 Vattenavskiljare för bränsle
 Arbetsbelysning 2 st på förarhytten

Undervagn

4-hjulsdrift
 Pendlande framaxel $\pm 9^\circ$
 Drivaxlar med navreduktion
 Hjulbromsar med 2-kretssystem

Överdel

Motvikt 2 400 kg

Säkerhet och komfort

Manöverspärri för att förhindra ofrivillig manövrering med spakar och pedaler
 Belysning:
 Invändig belysning i förarhytten
 Backspeglar:
 2 utvändiga
 Ergonomisk förarstol med höftbälte
 Hyttuppvärmning
 Filtrerat luftintag till förarhytten
 Takruta av specialplast
 Öppningsbar ruta i hytt dörr
 Invändigt solskydd
 Tonat glas
 Övre vindrutetorkare med intervall funktion
 Vindrutespolare
 Signalhorn
 Glaskrossningshammare
 Ljuddämpare med gnistsläckare
 Oljetömningsventil för motorn
 Svänghållbromsautomatik

Hydraulik

Variabel axialkolvpump
 Mode selector med 3 arbetsprogram
 Power boost
 Styrspakar av handledstyp med fyra strömställare i varje
 Hydraulcylindrar med interna ändlägesdämpningar
 Tryckkontrollerad variabel motor
 Returfilter av fullflödestyp
 1000 h bytesintervall
 Nödsänkning (Servoackumulator)
 Termostatstyrd kylfläkt

Grävaggregat

Fästpunkter för extra hydraulik

Miljö

Invändig ljudnivå
 (L_{pA}): **73 dB(A)**
 Utvändig ljudnivå
 (L_{WA}): **99 dB(A)**
 Godkänd enligt direktiv:
 84/532 EEC
 79/113 EEC
 86/662 EEC
 Certifiering för ljuddämpning enligt RAL-UZ53
 «Blue Angel»

ALTERNATIVA UTRUSTNINGAR

Undervagn

Tvillinghjul 10.00–20 (SE,DK,NO)
 Enkelhjul 18R–19,5
 Stödblad fram och två stödben bak (SE,DK,NO)
 Gripskopenhållare, fram
 Stödblad, bak
 Fyra stödben

Grävaggregat

Bommar
 4,5 m monoblock (NO)
 4,7 m ställbar bom (SE,DK)
 4,7 m offset bom

Skaft
 2,0 m
 2,45 m (SE,DK,NO)
 3,1 m
 3,0 m gripskopeskaft

Skopor

GP-skopa

| Volym | Bredd |
|-------|----------|
| 190 l | 400 mm |
| 260 l | 500 mm |
| 340 l | 600 mm |
| 420 l | 700 mm |
| 500 l | 800 mm |
| 580 l | 900 mm |
| 670 l | 1 000 mm |
| 750 l | 1 100 mm |

Hydrauliskt snabbfäste

S6 (SE,DK,NO)
 Säkerhetslyftkrok på snabbfäste

EXTRAUTRUSTNINGAR (Standardutförande på vissa marknader)

Motor och elsystem

Dieseldriven hytt- och motorvärmare med digitalt tidur
 Automatisk varvtalsstyrning
 Elektrisk motorvärmare (220 V)
 Extra strålkastare på bom (SE,DK,NO)
 Belysning:
 Arbetsbelysning (halogen):
 1 st bakre
 Skyddsnet framför kylare
 Generator 80 A växelström
 Kylvätskefilter
 Extra bränslefilter

Undervagn

Stenskyddsringar (SE,DK,NO)
 Stänkskärmar
 Verktygslåda (SE,DK,NO)
 Bakaxel med limited slip
 Bakaxel med trumbroms
 Bakaxel med limited slip och trumbroms

Säkerhet och komfort

Skyddsnet för frontruta
 Skyddstak (FOGS-godkänt ISO 10262)
 Ledningsbrottsventil på bomcylinder inkl. överlastvarnare (SE,DK,NO)
 Extra ledningsbrottsventil - skaftcylinder

Roterande varningslampa

(SE,DK,NO)
 Elektrisk bränslepåfyllningspump, 30 l/min med överfyllnadsskydd (SE,DK,NO)
 Ergonomisk, eluppvärmd förarstol med höftbälte (SE,DK,NO)
 Ergonomisk, eluppvärmd förarstol med luftdämpning
 Solskydd för bakruta och takruta (SE,DK,NO)
 Undre vindrutetorkare med intervall funktion
 Luftkonditionering (SE)
 Kassettradio (SE,DK,NO)
 Verktygssats (SE,DK,NO)
 Körlarm
 Farthållare

Hydraulik

Biologiskt nedbrytbar hydraulolja (SE)
 Bomcylinder med flytläge (SE,DK,NO)
 Hydraulikutrustning för:
 A. Släntskopa/rotator
 B. Hammare/sax/gripskopa/sortergrip
 C. Snabbfäste

(SE) = Standard i Sverige
 (DK) = Standard i Danmark
 (NO) = Standard i Norge

Då vår policy är kontinuerliga produktförbättringar förbehåller vi oss rätt till ändringar i specifikation och utförande utan särskilt meddelande. Illustrationerna visar ej alltid maskin i standardutförande.

VOLVO

Volvo Construction
 Equipment

Ref. No. 12 3 433 1168 Swedish
 Printed in Germany 2001.03 EXC
 Volvo, Konz 14372504