







# Materialhantering

EW230B, EC230B, EC300, EC450, EC650





- **Maskinvikt:**  
*EW230B – 20,7 - 21,0 t*  
*EC230B – 21,4 - 21,7 t*  
*EC300 – 30,3 t*  
*EC450 – 42,2 t*  
*EC650 – 62,1 t*
- *Direktsprutad, turbomatad Volvo dieselmotor*
- *3-krets hydraulik med prioriteringssystem*
- *"Comfort" hytt*
  - *datoriserat övervakningssystem*
  - *ergonomisk miljö*
  - *låg ljudnivå*
  - *filtrerad luft*
- *Permanent 4-hjulsdrift. Fyra transporthastigheter - max. 30 km/h (EW230B)*
- *Fyra stödben. (EW230B)*

**ÅKERMAN**

MOTOR		EW230B	EC230B	EC300	EC450	EC650
	Volvo ..... Modell Motorerna är vätskekylda, direktinsprutade, 4-takts dieselmotorer med överladdning (turbo). Motorerna är utrustade med elektriska startelement för att underlätta start vid kall väderlek.	TD61GE	TD61GE	TD71GE	TD122KKE (lowemission*)	TD122KIE (lowemission*)
Effekt vid .....	r/min	2100	2100	2000	1700	1800
Netto (ISO 9249 / DIN 6271) .....	kW (hk)	122 (166)	122 (166)	154 (209)	227 (309)	273 (371)
Brutto (SAE J1349) .....	kW (hk)				237 (322)	284 (386)
Cylinderdiameter .....	mm	98,43	98,43	104,77	130,17	130,17
Slaglängd .....	mm	120	120	130	150	150
Slagvolym .....	dm <sup>3</sup>	5,48	5,48	6,73	11,98	11,98
ELSYSTEM						
	Växelströmgenerator .....	V/A	28/55	28/55	28/45	28/55
	Batteri .....	st (V)	4 (12)	4 (12)	4 (12)	2 (12)
	Batterikapacitet .....	Ah	2 x 60	2 x 60	2 x 60	170
					170	170
UNDERVAGN						
	<b>Drivning - Larv</b> Vardera larvbandet drivs av en hydraulmotor av kolvtyp. Larvbromsarna är av lamelltyp. Bromsarna ansätts av fjäderkraft och lossas hydrauliskt.					
Max. dragkraft .....	kN		222	285	374	519
Max. larvhastighet .....	km/h		5,2	5,2	3,7	2,8
Antal larvplattor per sida .....	st		50	53	51	48
Larvbandsbredd, standard .....	mm		700	750	700	800
Antal rullar per sida .....	under (över)		9 (2)	9 (2)	9 (2)	9 (2)
	<b>Drivning - Hjul</b> En hydrauliskt variabel kolvmotor driver över en tvåstegsväxellåda båda drivaxlarna som har navreduktion.					
Max. dragkraft .....	kN	148				
Transporthastighet, högfart .....	km/h	0 - 30				
Transporthastighet, lågfart .....	km/h	0 - 8				
Tvillinghjul .....		10.00-20PR16				
SVÄNGSYSTEM						
	Överdelen svängs med hjälp av en axialkolvmotor. Mellan motor och svängkrans finns svänghållbroms, växellåda och svängdrev i ingrepp med svängkransens innerkuggbana. Svängkransen arbetar i oljebad.					
Sväng, start till stopp						
90° sväng .....	s	6,2	6,2	4,8	6,3	7,0
180° sväng .....	s	8,2	8,2	7,1	8,9	10,5
VOLYMUPPGIFTER						
	Bränsletank .....	l	340	340	340	770
	Tankningspump, kapacitet .....	l/min	90	90	90	90
	Hydraulsystem, totalt .....	l	400	400	430	840
	Dieselmotor .....	l	22	22	25	29
	Kylsystem (inkl. glykol) .....	l	32	32	48	72



HYTT		EW230B	EC230B	EC300	EC450	EC650
 <p>Förarhytt med bärande ramkonstruktion. Stora glasytor runt om. Den övre framrutan kan skjutas upp i taket och den nedre är avtagbar. Skjutbar ruta i hytt dörren.</p> <p><b>Hyttvärmare och defroster:</b> Filtreerad luft sugas in med hjälp av en fläkt under förarplatsen. Luften passerar hyttvärmaren och kan fördelas fritt via totalt 14 munstycken. Förberedd för luftkonditionering.</p> <p><b>Förarplats:</b> Eluppvärmd fjädrande stol med nackstöd. Inställningar som fram/bak, höjd/lutning, svankstöd samt individuellt inställbara armstöd och styrspakar.</p> <p><b>Ljudnivå:</b> Godkänd enligt direktiv 86/662/EEC.</p>						
<p>Omgivning (ISO 6393) medelvärde <math>L_{WA}</math> (ljudeffekt) ..... dB (A)</p> <p>I hytten med stängd dörr (ISO 6394) medelvärde <math>L_{PA}</math> (ljudtryck) ..... dB (A)</p>		108 76	108 77	108 75	105 73	107 75
HYDRAULSYSTEM						
 <p>Servomanövrerat hydraulsystem av 3-krets typ med prioriteringssystem i flera nivåer.</p> <p><b>Pumpar:</b> P1 är en tryckreglerad variabel pump med prioritet för sväng rörelsen. P2 och P3 är effekt- och tryckreglerade variabla pumpar som kan kopplas både till bom och skaft enligt patenterad prioritetsordning.</p> <p><b>Mode selector</b> (programväljare): EC/EW230B – EC300 har tre program och EC 450 – EC650 har två:  <b>HLD</b> = Heavy Lift Device  <b>ECO</b> = Economy  <b>CAP</b> = Capacity  Extra krafttillskott (HLD) kan även kopplas in temporärt i 10 sek. även när maskinen befinner sig i ECO- eller CAP-programmet.</p> <p><b>Ventilsystem:</b> Bom och skaft är utrustade med dubbla huvudventiler för bästa manövreringsförmåga och lägsta bränsleförbrukning. Bomcylinderrörelsen är försedd med flytläge för högre hanteringshastighet. På bomcylindern finns slangbrottsventil.</p>						
<p>Pump P1</p> <p>Max. tryck ..... MPa</p> <p>Max. flöde ..... l/min</p> <p>Pump P2 och P3</p> <p>Max. tryck ..... MPa</p> <p>Max. tryck med HLD ..... MPa</p> <p>Max. flöde ..... l/min</p> <p>Servopump</p> <p>Tryck ..... MPa</p> <p>Flöde ..... l/min</p> <p>Styrpump</p> <p>Tryck ..... MPa</p> <p>Flöde ..... l/min</p>		26 88 28 32 2 x 142 6,5 28 14 34	26 88 28 32 2 x 142 6,5 20 -	26 110 26 30 2 x 170 6,5 20 -	29 151 30 - 2 x 245 6,5 20,5 -	29 180 30 - 2 x 180/173 6,5 21 -

## VIKTUPPGIFTER



Basmaskin inkl. motvikt..... kg  
 Motvikt..... kg  
 Kompl. aggregatvikt..... kg

Totalvikt ..... ton  
 (exkl. generatorsats, lyftanordning och hyttförhöjning)

	EW230B	EC230B	EC300	EC450	EC650
Basmaskin inkl. motvikt..... kg	18 200	18 940	26 100	36 400	53 100
Motvikt..... kg	3 000	3 500	5 000	8 500	12 000
Kompl. aggregatvikt..... kg	2 500 2 750*	2 500 2 750*	4 180	5 830	9 000
Totalvikt ..... ton (exkl. generatorsats, lyftanordning och hyttförhöjning)	20,7 - 21,0	21,4 - 21,7	30,3	42,3	62,1

## UTRUSTNING



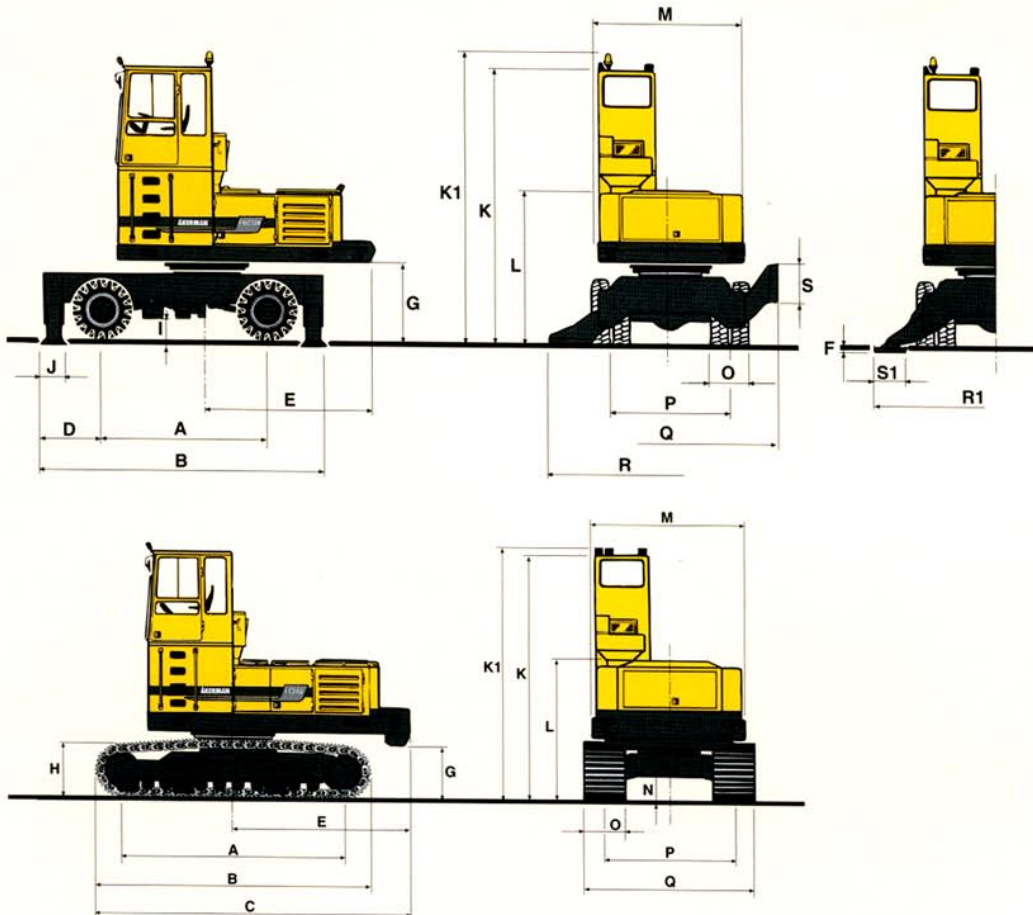
Avtätade sfäriska länklager i härdat stål.  
 Slangbrottsventil är standard på bomcylindern.

Bomlängd..... m  
 Skaftlängd..... m

	EW230B	EC230B	EC300	EC450	EC650
Bomlängd..... m	6,0 6,75*	6,0 6,75*	7,4	8,6	10,3
Skaftlängd..... m	4,4 5,15*	4,4 5,15*	5,5	6,5	8,1

\* = Extrautrustning

## DIMENSIONER

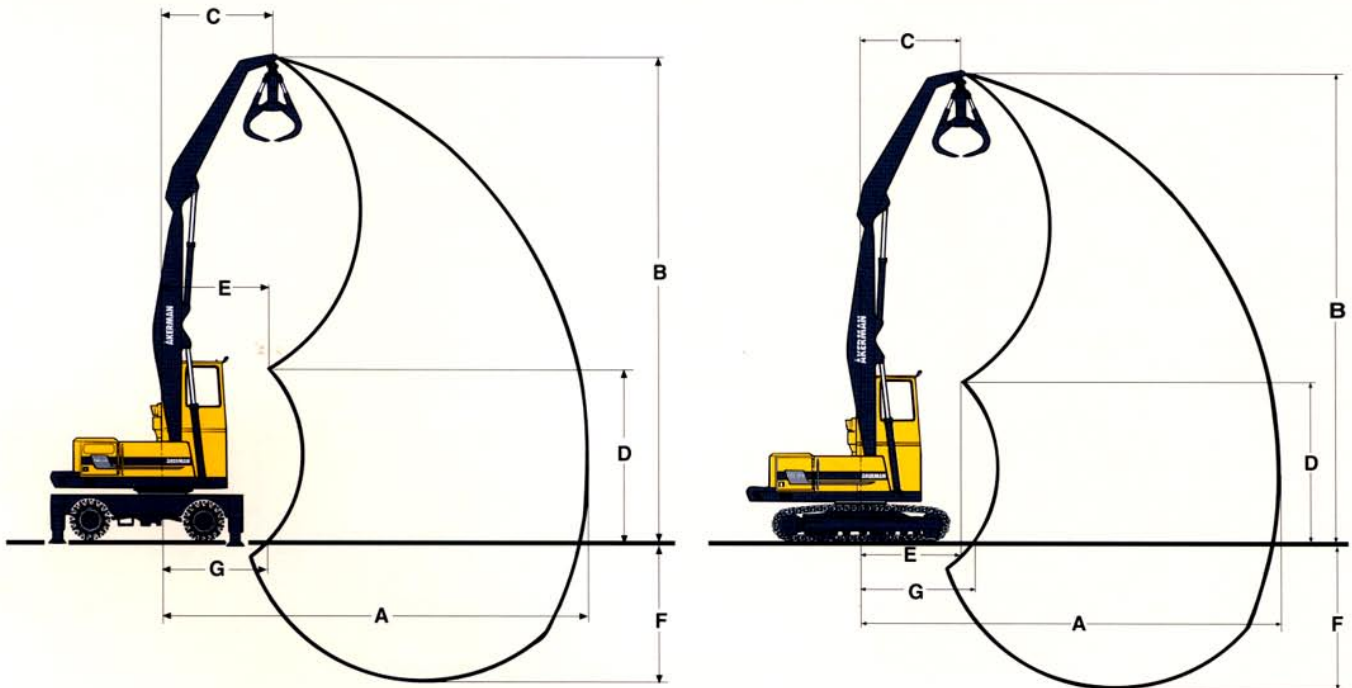


	EW230B	EC230B	EC300	EC450	EC650
A	2,78 m	3,73 m	4,21 m	4,26 m	4,73 m
B	4,98 m	4,54 m	5,13 m	5,26 m	5,98 m
C	-	5,14 m	5,72 m	6,40 m	6,83 m
D	1,16 m	-	-	-	-
E	2,87 m	2,87 m	3,16 m	3,77 m	3,84 m
F	0,11 m	-	-	-	-
G	1,27 m	1,03 m	0,97 m	1,19 m	1,44 m
H	-	0,81 m	0,94 m	1,02 m	1,25 m
I	0,44 m	-	-	-	-
J	0,45 m	-	-	-	-
K	4,48 m	4,23 m	4,39 m	4,57 m	4,82 m

	EW230B	EC230B	EC300	EC450	EC650
K1	4,75 m	4,37 m	4,53 m	4,71 m	4,96 m
L	2,46 m	2,22 m	2,36 m	2,60 m	2,85 m
M	2,49 m	2,49 m	2,75 m	2,90 m	3,03 m
N	0,33 m	0,47 m	0,43 m	0,49 m	0,63 m
O	0,60 m	0,70 m	0,75 m	0,70 m	0,80 m
P	1,90 m	2,40 m	2,45 m	2,90 m	3,35 m
Q	2,97 m	3,00 m	3,10 m	3,60 m	4,15 m
R	3,83 m	-	-	-	-
R1	3,85 m	-	-	-	-
S	0,53 m	-	-	-	-
S1	0,46 m	-	-	-	-

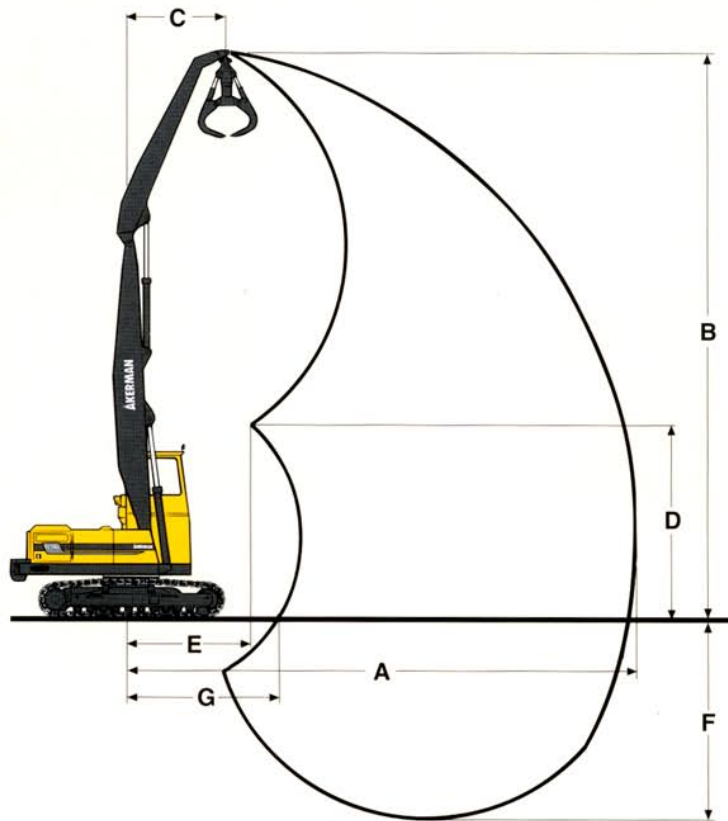


## ARBETSDIAGRAM – EW230B och EC230B



	EW230B		EC230B	
<b>Bom</b> .....	<b>6,0</b>	<b>6,75</b>	<b>6,0</b>	<b>6,75</b>
<b>Skaft</b> .....	<b>4,4</b>	<b>5,15</b>	<b>4,4</b>	<b>5,15</b>
A Max. räckvidd svängcentrum-skafttopp .....	10,4	11,7	10,4	11,7
A' Max. räckvidd med öppen grip* .....	11,4	12,7	11,4	12,7
B Max. höjd markplan-skafttopp .....	11,8	13,1	11,5	12,8
C Avstånd svängcentrum-skafttopp toppen i position B .....	2,6	3,3	2,6	3,3
D Max. höjd markplan-skafttopp bommen i max. position, invikt skaft .....	4,2	4,3	4,0	4,0
E Avstånd svängcentrum-skafttopp toppen i position D .....	2,5	2,5	2,5	2,5
F Max. djup markplan-skafttopp .....	3,3	3,5	3,5	3,7
F' Max. djup med öppen grip* .....	5,2	5,4	5,4	5,6
G Min. räckvidd svängcentrum-skafttopp toppen i markläge .....	2,6	2,5	2,8	2,7
* Normal polygripskopa för blandat skrot (1,8 t/m <sup>3</sup> ) Peiner HMG används som exempel	500		400	


## ARBETSDIAGRAM – EC300, EC450 och EC650



	EC300	EC450	EC650
<b>Bom</b> ..... m	7,4	8,6	10,3
<b>Skaff</b> ..... m	5,5	6,5	8,1
A Max. räckvidd svängcentrum-skafttopp ..... m	12,8	15,1	18,3
A' Max. räckvidd med öppen grip* ..... m	13,9	16,5	19,8
B Max. höjd markplan-skafttopp ..... m	14,3	16,5	19,7
C Avstånd svängcentrum-skafttopp toppen i position B ..... m	2,7	4,4	4,7
D Max. höjd markplan-skafttopp bommen i max. position, invikt skaff ..... m	4,9	5,3	5,6
E Avstånd svängcentrum-skafttopp toppen i position D ..... m	3,0	4,2	4,6
F Max. djup markplan-skafttopp ..... m	5,2	6,6	6,0
F' Max. djup med öppen grip* ..... m	7,4	8,6	8,0
G Min. räckvidd svängcentrum-skafttopp toppen i markläge ..... m	3,6	4,6	5,2
* Normal polygripskopa för blandat skrot (1,8 t/m <sup>3</sup> ) Peiner HMG används som exempel	600.10	1000.10-So	1200.10-So

## LYFTKAPACITET EW230B

I skafftoppen utan lyftredskap. Enhet: 1 000 kg.

	Skafftoppens höjd	 Lyftkapacitet vid 360° sväng											
		Utliggning från maskincentrum											
		3,0 m	4,5 m	6,0 m	7,5 m	9,0 m	10,5 m	12,0 m	13,5 m	15,0 m	Max. utliggning	Max. m	
<b>6,0 m bom</b> <b>4,4 m skaff</b> <b>Motvikt</b> <b>3 000 kg</b> <b>Stödben nere</b> <b>Massiva däck</b>	12,0 m												
	10,5 m		7,2 *									5,4 *	5,9
	9,0 m			6,3 *	4,9 *							4,8 *	7,6
	7,5 m			6,2 *	5,0							3,9	8,8
	6,0 m		7,6 *	6,5 *	5,0	3,7						3,4	9,6
	4,5 m		8,6 *	6,9	4,9	3,7						3,1	10,1
	3,0 m		10,0 *	6,6	4,8	3,6						2,9	10,4
	1,5 m		10,0	6,4	4,6	3,6						2,9	10,4
	0,0 m		9,3 *	6,2	4,5	3,5						3,0	10,2
	-1,5 m		8,6 *	6,1	4,4	3,5						3,2	9,7
3,0 m		7,2 *	5,7 *	4,3 *							3,6 *	8,3	
<b>6,75 m bom</b> <b>5,15 m skaff</b> <b>Motvikt</b> <b>3 000 kg</b> <b>Stödben nere</b> <b>Massiva däck</b>	12,0 m												
	10,5 m			5,6 *	4,4 *							3,8 *	8,0
	9,0 m			5,6 *	5,0 *	3,8						3,6	9,3
	7,5 m			5,6 *	5,1 *	3,8						3,0	10,3
	6,0 m			6,0 *	5,0	3,7	2,9					2,7	11,0
	4,5 m		8,2 *	6,6 *	4,8	3,6	2,9					2,5	11,4
	3,0 m		9,6 *	6,5	4,7	3,5	2,8					2,4	11,7
	1,5 m		9,7	6,2	4,5	3,4	2,8					2,4	11,7
	0,0 m		6,5 *	6,0	4,3	3,4	2,7					2,4	11,5
	-1,5 m		6,0 *	5,8	4,2	3,3	2,7					2,5	11,1
-3,0 m		6,5 *	5,8	4,2	3,3	2,5 *					2,5 *	10,5	

\* Lastkapaciteten begränsas av maskinens hydrauliska lyftförmåga.


Ovanstående värden är framräknade i enlighet med ISO-standard 10567.  
 De överstiger varken 87 % av hydraulisk lyftkapacitet eller 75 % av tipplasten  
 då maskinen står på jämn och fast grund.

Arbetstryck med HLD = 32 MPa (320 bar)



## LYFTKAPACITET EC230B

I skafthoppen utan lyftredskap. Enhet: 1 000 kg.

	Skafthoppens höjd	 Lyftkapacitet vid 360° sväng										
		Utliggnings från maskincentrum										
		3,0 m	4,5 m	6,0 m	7,5 m	9,0 m	10,5 m	12,0 m	13,5 m	15,0 m	Max. utliggning	Max. m
<b>6,0 m bom</b> <b>4,4 m skaft</b> Motvikt <b>3 500 kg</b> <b>700 mm band</b>	12,0 m											
	10,5 m		7,0 *								5,6 *	5,5
	9,0 m			5,5							4,0	7,4
	7,5 m			5,5	3,9						3,1	8,7
	6,0 m			5,4	3,9	2,9					2,7	9,5
	4,5 m		8,2	5,3	3,8	2,9					2,5	10,0
	3,0 m		7,7	5,1	3,7	2,8					2,3	10,3
	1,5 m		7,2	4,8	3,6	2,8					2,3	10,4
	0,0 m		6,9	4,6	3,5	2,7					2,3	10,2
	-1,5 m	3,5 *	6,7	4,5	3,4	2,7					2,4	9,8
-3,0 m		6,7	4,5	3,4						2,8	8,7	
<b>6,75 m bom</b> <b>5,15 m skaft</b> Motvikt <b>3 500 kg</b> <b>700 mm band</b>	12,0 m		5,6 *								4,8 *	5,4
	10,5 m			5,5 *	3,9						3,9 *	7,7
	9,0 m			5,6 *	4,0	2,9					2,8	9,2
	7,5 m			5,6	3,9	2,9					2,4	10,2
	6,0 m			5,5	3,9	2,9	2,2				2,1	10,9
	4,5 m		8,0 *	5,2	3,7	2,8	2,2				1,9	11,4
	3,0 m		7,6	5,0	3,6	2,7	2,2				1,9	11,6
	1,5 m		6,9	4,6	3,4	2,6	2,1				1,8	11,7
	0,0 m		6,5	4,4	3,3	2,6	2,1				1,8	11,5
	-1,5 m	2,8 *	6,0 *	4,3	3,2	2,5	2,0				1,9	11,2
-3,0 m		6,3	4,2	3,1	2,5	2,0				2,0	10,6	
-4,5 m			4,2	3,1						2,8	8,2	

\* Lastkapaciteten begränsas av maskinens hydrauliska lyftförmåga.


Ovanstående värden är framräknade i enlighet med ISO-standard 10567.  
 De överstiger varken 87 % av hydraulisk lyftkapacitet eller 75 % av tipplasten  
 då maskinen står på jämn och fast grund.

Arbetstryck med HLD = 32 MPa (320 bar)



## LYFTKAPACITET EC300

I skafttoppen utan lyftredskap. Enhet: 1 000 kg.

	Skaft- toppens höjd	 Lyftkapacitet vid 360° sväng											
		Utliggning från maskincentrum											
		3,0 m	4,5 m	6,0 m	7,5 m	9,0 m	10,5 m	12,0 m	13,5 m	15,0 m	Max. utliggning	Max. m	
<b>7,4 m bom</b> <b>5,5 m skaft</b> <b>Motvikt</b> <b>5 000 kg</b> <b>750 mm band</b>	13,5 m		6,9 *									5,7 *	5,5
	12,0 m			6,7 *	5,3 *							4,6 *	8,0
	10,5 m			7,1 *	6,1	4,5						4,1	9,6
	9,0 m			7,0 *	6,1	4,6	3,5					3,4	10,8
	7,5 m			7,3 *	6,0	4,6	3,5					3,0	11,6
	6,0 m		7,7 *	8,0 *	5,9	4,5	3,5	2,8				2,7	12,2
	4,5 m		10,5 *	7,9	5,7	4,3	3,4	2,8				2,6	12,6
	3,0 m		11,2	7,4	5,4	4,2	3,3	2,7				2,5	12,8
	1,5 m		8,3 *	6,9	5,1	4,0	3,2	2,7				2,4	12,8
	0,0 m		5,4 *	6,6	4,9	3,9	3,1	2,6				2,4	12,7
	- 1,5 m			5,7 *	6,4	4,8	3,8	3,1	2,6			2,5	12,3
- 3,0 m			6,6 *	6,3	4,7	3,7	3,1				2,7	11,8	
- 4,5 m				6,3	4,7	3,7					3,2	10,4	

\* Lastkapaciteten begränsas av maskinens hydrauliska lyftförmåga.


Ovanstående värden är framräknade i enlighet med ISO-standard 10567.

De överstiger varken 87 % av hydraulisk lyftkapacitet eller 75 % av tipplasten då maskinen står på jämn och fast grund.

Arbetstryck med HLD = 30 MPa (300 bar)

# LYFTKAPACITET EC450

I skafthoppen utan lyftredskap. Enhet: 1 000 kg.

	Skafthoppens höjd	 Lyftkapacitet vid 360° sväng										
		Utliggnings från maskincentrum										
		4,5 m	6,0 m	7,5 m	9,0 m	10,5 m	12,0 m	13,5 m	15,0 m	16,5 m	Max. utliggning	Max. m
<b>8,6 m bom</b> <b>6,5 m skaft</b> <b>Motvikt</b> <b>8 500 kg</b> <b>700 mm</b> <b>band</b>	16,5 m										9,2 *	4,6
	15,0 m			7,3 *							6,5 *	8,0
	13,5 m			8,5 *	7,3 *						5,6 *	10,1
	12,0 m			8,4 *	7,9 *	6,8					5,1 *	11,6
	10,5 m				7,8 *	6,8	5,5				4,9 *	12,7
	9,0 m			8,6 *	7,9 *	6,8	5,5	4,6			4,5	13,6
	7,5 m			9,1 *	8,2 *	6,7	5,5	4,6			4,2	14,3
	6,0 m		10,4 *	9,8 *	8,2	6,6	5,4	4,5			4,0	14,7
	4,5 m		13,0 *	10,3	8,0	6,4	5,3	4,5	3,8		3,8	15,0
	3,0 m		13,5	9,9	7,7	6,2	5,2	4,4	3,8		3,7	15,2
	1,5 m		12,9	9,5	7,5	6,1	5,1	4,3	3,8		3,7	15,2
	0,0 m		11,7 *	9,2	7,3	6,0	5,0	4,3	3,8		3,8	15,0
	-1,5 m	4,8 *	10,2 *	9,0	7,1	5,9	4,9	4,3			3,9	14,7
	-3,0 m	6,1 *	10,7 *	9,0	7,1	5,8	4,9	4,3			4,1	14,2
-4,5 m	7,5 *	11,9 *	9,0	7,1	5,8	5,0	4,0 *			4,0 *	13,5	
-6,0 m		9,9 *	8,4 *	7,0 *	5,7 *					4,7 *	11,5	


\* Lastkapaciteten begränsas av maskinens hydrauliska lyftförmåga.

Ovanstående värden är framräknade i enlighet med ISO-standard 10567.  
 De överstiger varken 87 % av hydraulisk lyftkapacitet eller 75 % av tippplasten  
 då maskinen står på jämn och fast grund.

Arbetstryck = 30 MPa (300 bar)

# LYFTKAPACITET EC650

I skafftoppen utan lyftredskap. Enhet: 1 000 kg

	Skafftoppens höjd	 Lyftkapacitet vid 360° sväng											
		Utliggning från maskincentrum										Max. utliggning	Max. m
		6,0 m	7,5 m	9,0 m	10,5 m	12,0 m	13,5 m	15,0 m	16,5 m	18,0 m			
<b>10,3 m bom</b> <b>8,1 m skaff</b> <b>Motvikt</b> <b>12 000 kg</b> <b>800 mm</b> <b>band</b>	18,0 m		9,4 *	7,5 *								7,5 *	9,0
	16,5 m			9,2 *	7,7 *							6,6 *	11,3
	15,0 m			9,9 *	9,0 *	7,6 *						5,9 *	13,1
	13,5 m			10,3 *	9,7 *	8,7 *	7,1 *					5,6 *	14,4
	12,0 m			10,6 *	10,1 *	9,2 *	8,1	6,3 *				5,4 *	15,5
	10,5 m			11,0 *	10,2 *	9,3 *	8,1	6,7				5,1 *	16,4
	9,0 m			11,6 *	10,4 *	9,4 *	8,0	6,7	5,7			5,3 *	17,0
	7,5 m		11,9 *	12,1 *	10,6 *	9,4	7,8	6,6	5,6			5,0 *	17,6
	6,0 m	12,3 *	14,2 *	12,6 *	10,9 *	9,2	7,7	6,5	5,6	4,8		4,8	18,0
	4,5 m	19,7 *	15,7 *	13,1 *	10,8	8,9	7,5	6,4	5,5	4,8		4,7	18,2
	3,0 m	21,1 *	16,4 *	12,9	10,4	8,6	7,3	6,2	5,4	4,7		4,6	18,3
	1,5 m	11,6 *	15,7	12,3	10,0	8,3	7,1	6,1	5,3	4,7		4,6	18,3
	0,0 m	7,3 *	15,0	11,8	9,6	8,1	6,9	6,0	5,2	4,6		4,5 *	18,2
	-1,5 m	6,8 *	14,3 *	11,4	9,4	7,9	6,7	5,9	5,2			4,0 *	17,9
	-3,0 m	7,2 *	12,8 *	11,2	9,2	7,7	6,6	5,8	4,6 *			4,0 *	17,1
-4,5 m		11,6 *	10,1 *	8,6 *	7,3 *	6,1 *	4,9 *				4,4 *	15,6	
-6,0 m				7,0 *							6,2 *	11,6	

\* Lastkapaciteten begränsas av maskinens hydrauliska lyftförmåga.

Ovanstående värden är framräknade i enlighet med ISO-standard 10567.  
 De överstiger varken 87 % av hydraulisk lyftkapacitet eller 75 % av tipplasten  
 då maskinen står på jämn och fast grund.

Arbetstryck = 30 MPa (300 bar)



## STANDARDUTFÖRANDE

<p><b>Motor och elsystem</b> Datoriserat övervaknings- och alarmsystem Batterifrånskiljare och huvudbränslekran Luftfilter med indikator Timräknare Varvräknare Bränslenivåmätare Temperaturmätare för kylvätska och hydraulolja Elektriskt startelement 24 volts elsystem Rostfri avgaskrök</p> <p><b>Undervagn – larv</b> Svängkrans i oljebad Trekams larvplattor med renshål (EC230B-EC450) Hydraulisk larvbandsspännare Urspårningsskydd Överrullar, 2 st (EC650) Glidskenor (EC230B-EC450)</p> <p><b>Undervagn – hjul</b> Svängkrans i oljebad Tvillinghjul 10.00 – 20PR16 4-hjulsdrift Fyra stödben med fasta plattor Pendlande framaxel ±7° Drivaxlar med navreduktion Hjulbromsar med 2-kretssystem</p>	<p><b>Säkerhet och komfort</b> Manöverspärri för att förhindra ofrivillig manövrering med spakarna Slangbrottsventil på bomcylinder Hydrauliskt driven bränslepåfyllningspump 90 l/min Överlastvarnare Belysning (halogen) larv: Framre arbetsbelysning (5 st) Bakre arbetsbelysning (1 st) Belysning (halogen) hjul: Hel- och halvljus, asymmetriska Framre arbetsbelysning (3 st) Bakre arbetsbelysning (1 st) Bromslykt (EW230B) Baklykt (EW230B) Körriktningsvisare (EW230B) Instrumentbelysning Invändig belysning i förarhytt, motorrum och bränslepåfyllningsrum Bakspjegl, 4 utvändiga 1 invändig 1220 mm hyttförhöjning Hyttuppvärmning med totalt 14 st munstycken Ergonomisk eluppvärmd förarstol Filterat luftintag till förarhytten Takruta Öppningsbar sidoruta i dörren</p>	<p>Nödutgång genom bakrutan Bronsfärgat fönsterglas (ej fram) Invändigt solskydd Övre och undre vindrutetorkare med intervallfunktion Vindrutespolare Kompressorhorn Radio med kassetbandspelare (Blaupunkt)</p> <p><b>Hydraulik</b> Bomcylinderrörelsen försedd med flytläge Tre variabla axialkolvpumpar (EC/EW230B – EC450) Tre variabla och två fasta axialkolvpumpar (EC650) Mode selector, 3 programval (EC/EW230B - EC300) Mode selector, 2 programval (EC450 - EC650) Standardiserade filterpatroner för både returfilter, läckoljefilter och andningsfilter Utsvängbar lamelloljekylare (EC/EW230B-EC300) Dubbla manöverventiler för transport (EW230B) och aggregatrörelser</p>	<p><b>Aggregat</b> 6,0 m bom (EC/EW230B) 7,4 m bom (EC300) 8,6 m bom (EC450) 10,3 m bom (EC650) 4,4 m skaft (EC/EW230B) 5,5 m skaft (EC300) 6,5 m skaft (EC450) 8,1 m skaft (EC650) Ändlägesdämpning på alla cylindrar Sfäriska ställänklager i alla lagringar Friktionssvetsade kolstångsöron</p>
--	--	---	--

## EXTRAUTRUSTNINGAR (Standardutförande på vissa marknader)

<p><b>Motor och elsystem</b> Övervarvsskydd Volvo dieseldriven motor och hyttvärmare med digitalt tidur Elektrisk motorvärmare, 220 V Förtryck och avgasejektor</p> <p><b>Undervagn – larv</b> Diverse larvplattor Verktöglåda</p> <p><b>Undervagn – hjul</b> Massiva däck Breddäck Stänkskärmar Stenskyddsringar Breddningsringar 2 x 50 mm Rörliga stödbensplattor Verktöglåda</p>	<p><b>Säkerhet och komfort</b> Skyddsgaller för frontruta Skyddsgaller för takruta (FOPS-godkänt) Skyddstak över förarhytt (FOGS-godkänt) Brandsläckare Höftbälte Skydd mot bränsleöverfyllnad Extra cirkulationspump till värmesystemet Extra slangbrottsventil på skaftcylinder Utvändigt solskydd Jalusi på bakruta Luftkonditionering Mikrofilter till hytt 1830 mm hyttförhöjning</p>	<p><b>Hydraulik</b> Biologiskt nedbrytbar olja 4:e arbetspump (EC/EW230B -EC450) Hydraulikutrustning för: roterande gripskopa lyftmagnet</p>	<p><b>Aggregat</b> 6,75 m bom (EC/EW230B) 5,15 m skaft (EC/EW230B)</p>
--	--	--	--

Då vår policy är kontinuerliga produktförbättringar förbehåller vi oss rätt till ändringar i specifikation och utförande utan särskilt meddelande. Illustrationerna visar ej alltid maskin i standardutförande.

**Volvo Construction  
Equipment**

Ref. No. 12 2 430 0067 SWEDISH

Printed in Sweden 02.04.96