

VOLVO MINI-GRÄVMASKINER

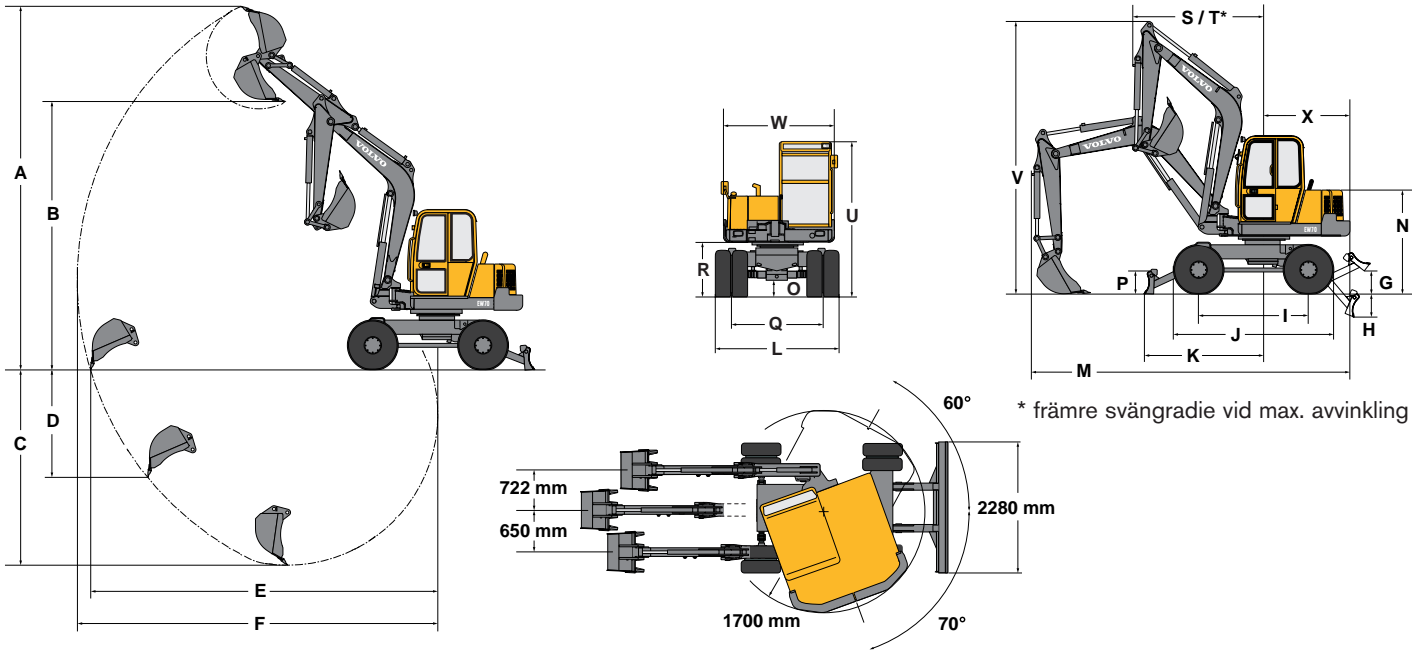
# EW70



- **Bruttoeffekt:**  
SAE J1349: 41,2 kW / 56 hk
- **Arbetsvikt:**  
7250 - 7395 kg
- **Skopvolym:**  
103 - 306 Liter.
- **Maximalt grävdjup:**  
3590 - 3990 mm
- **Lastkännande hydraulsystem**  
för mycket exakta rörelser under  
alla arbetsförhållanden.
- **Samtidiga och snabba  
grävrörelser** för kortare cykeltider  
och ökad produktivitet.
- **FOPS** hytt för bättre  
förarsäkerhet.
- **Kompakta dimensioner.**  
**Framdragen motvikt** skyddar  
maskinens bakdel mot skador vid  
påkörning.
- **Hög servicegrad** tack vare lättått  
komligt motor och hydraulutrymme.

**VOLVO**

## MÅTTUPPGIFTER - MONOBLOCKBOM



\* främre svängradie vid max. avvinkling

Skopor	Bredd	Vikt	Volym
 Djupgrävningsskopor	380 mm	110 kg	103 l
	450 mm	123 kg	130 l
	600 mm	150 kg	188 l
	750 mm	170 kg	246 l
 Dikesskopor	900 mm	193 kg	306 l
	1500 mm	190 kg	265 l

Skaft	A	B	C	D	E	F
	6702	4950	3583	1940	6585	6632
	6970	5218	3983	2284	6784	7014

G	H	I	J	K	L	M	N	O
722	162	2050	3042	1700	2266	5893	1960	361

P	Q	R	S	T	U	V	W	X
380	1760	1105	2430	2026	2963	5074	2050	1585

(mm)

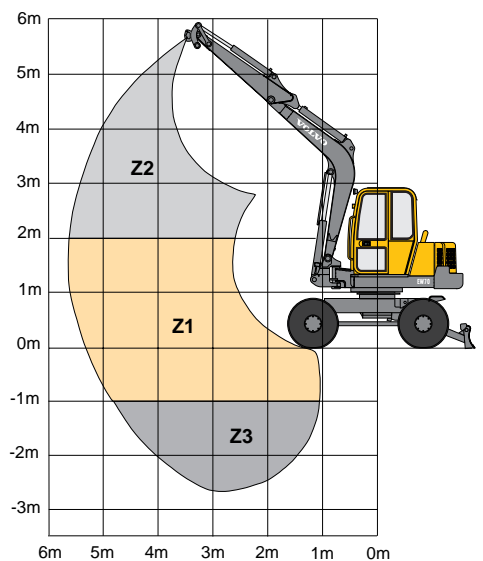
## LYFTKAPACITET - MONOBLOCKBOM

Lyftkapaciteten visas för en maskin utan skopa och redskapsfäste.  
Lyftkapaciteten är 75% av tippplasten eller 87% av den hydrauliska begränsningen.

**Varning: lasten får inte överskrida 1000 kg på en maskin som inte är utrustad med slangbrottsventil på bomcyldern i enlighet med EN standard 474-5.**

Horisontell räckvidd		2,50 m	3,00 m	4,00 m	5,00 m	max 5,6 m	
		Z2	2800*	1660*	1220*	1280*	
		Z1	2620	2730*	1900*	1610*	1090*
		Z3	3130*	2430*	2390*		
		Z2	2610	1660*	1180	930	
		Z1	2320	1780*	1210	900	770
		Z3	2380	1810	1220		

Horisontell räckvidd		2,50 m	3,00 m	4,00 m	5,00 m	max 6,0 m	
		Z2	2970*	1680*	1060*	1130*	
		Z1	2970*	2240*	1670*	1450*	840*
		Z3	3820*	3010	1950*	1450*	
		Z2	2540	1680*	1060*	920	
		Z1	2280	1750	1180	870	840*
		Z3	2310	1760	1180	880	



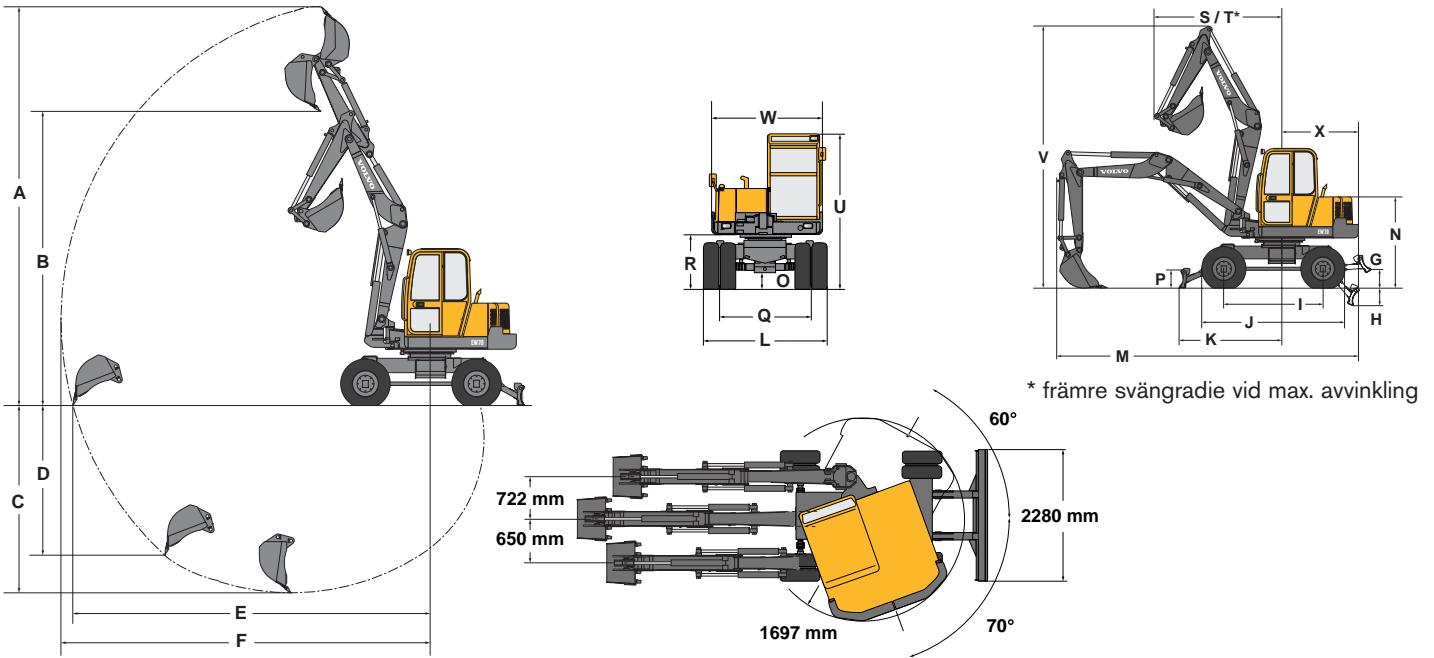
Lyftkapacitet framåt i maskinens längdriktning med ansatt schaktblad eller stödben.

Lyftkapacitet vid 360° arbetsområde med upplyft schaktblad eller stödben.

\* hydraulisk begränsning

(kg)

## MÅTTUPPGIFTER - TVÅ-DELAD BOM



Skopor	Bredd	Vikt	Volym
Djupgrävningsskopor	380 mm	110 kg	103 l
	450 mm	123 kg	130 l
	600 mm	150 kg	188 l
	750 mm	170 kg	246 l
Dikesskopor	900 mm	193 kg	306 l
	1500 mm	190 kg	265 l

Skaft	A	B	C	D	E	F
1800 mm	7615	6645	3590	2870	6805	7015
2200 mm	7985	7015	3990	3210	7195	7415

G	H	I	J	K	L	M	N	O
722	162	2050	3042	1700	2266	6500	1960	361

P	Q	R	S	T	U	V	W	X
380	1760	1105	2550	2140	2963	4870	2050	1585

(mm)

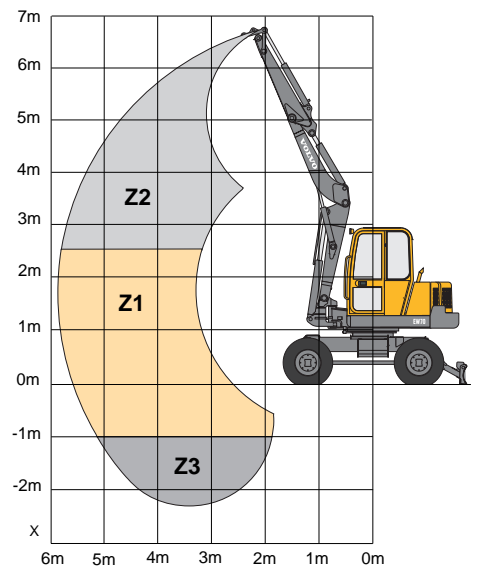
## LYFTKAPACITET - TVÅ-DELAD BOM

Lyftkapaciteten visas för en maskin utan skopa och redskapsfäste.  
Lyftkapaciteten är 75% av tippplasten eller 87% av den hydrauliska begränsningen.

**Varning: lasten får inte överskrida 1000 kg på en maskin som inte är utrustad med slangbrottsventil på bomcyldern i enlighet med EN standard 474-5.**

Horisontell räckvidd		2,50 m	3,00 m	4,00 m	5,00 m	max 5,6 m	
		Z2	2090*	1640*	1315*	980*	
		Z1	2390*	1775*	1245*	980*	940*
		Z3	2825*	2000*	1750*	1430*	
		Z2		1640*	1315*	940	
		Z1	2390*	1175*	1185	875	685
		Z3	2425	1815	1195	895	

Horisontell räckvidd		2,50 m	3,00 m	4,00 m	5,00 m	max 6,0 m	
		Z2		1910*	1215*	985*	
		Z1	2395*	1685*	1100	1020*	725*
		Z3	2700*	2015*	1620*	1245*	
		Z2		1910*	1215*	870	
		Z1	2140	1610	1070	790	565
		Z3	2165	1625	1075	795	



Lyftkapacitet framåt i maskinens längdriktning med ansatt schaktblad eller stödben.

Lyftkapacitet vid 360° arbetsområde med upplyft schaktblad eller stödben.

\* hydraulisk begränsning

(kg)



## MOTOR

**Vattenkyld 4-cylindrig lågmissions Mitsubishi S4S diesel-motor.**

Cylindervolym .....3,331 liter  
Installerad effekt (SAE J1349) ....41,2 kW (56 hk) vid 2200 r/min  
Max vridmoment (SAE J1349) .....196 Nm vid 1550 r/min  
Cylinderdiameter x slaglängd .....94 mm x 120 mm



## ELSYSTEM

Arbetsspänning .....12 V  
Batterikapacitet .....12 V - 105 Ah  
Generatoreffekt.....12 V - 50 A  
Startmotoreffekt .....12 V - 2,2 kW



## HYDRAULSYSTEM

**Lastkännande hydraulsystem med stängt centrum vilket ger av varandra totalt oberoende rörelser.**

Manöverreglage .....servoassisterade hydraulpakar

**Lastkännande variabelflödespump för alla aggregat- och transportkretsar:**

Maximalt flöde .....160 l/min  
Maximalt arbetstryck .....25 MPa (250 bar)

**Kugghjulspump för schaktblad och svängkretsar:**

Maximalt flöde .....60 l/min  
Maximalt arbetstryck .....26 MPa (260 bar)

**Dubbelverkande hydraulkrets för extra hydraulik:**

Maximalt flöde .....90 l/min  
Maximalt arbetstryck .....25 MPa (250 bar)

**Ändlägesdämpning:**

På bomcylindern .....vid fullt utkörd kolvstång  
På skaftcylindern.....vid fullt indragen kolvstång



## SVÄNGSYSTEM

**Överdelens svängfunktion drivs av en radialkolvmotor som driver svängdrevet direkt (utan reduktionsväxel). Svängkranen har invändiga kuggar och framdragna smörjpunkter:**

Svånghastighet .....11 r/min  
Svängbroms .....automatisk negativ skivbroms  
Upptagning av hydraulchocker.....Hydrosensor ventil



## SKOPKRAFTER

Brytkraft .....5190 daN  
Grävkraft .....3450 daN



## UNDERVAGN

**Hydrostatisk transmission med fram-back och fyrhjulsdraft via en fördelningslåda och en fast och en pendlande axel.**

Två lågfartslägen .....3,5 och 6,5 km/h  
Två högfartslägen .....12 och 20,5 km/h  
Maximal dragkraft .....3100 daN  
Maximal tillåten lutning .....58% (30°)  
Standard dubbelhjul .....8.25 x 20

**Servoassisterad hydrostatstyrning med automatisk styromkoppling som tillval.**

Utvändig svängradie .....5500 mm

**Bromssystem.**

Färdbroms .....flerskivig lamellbroms, verkande på alla 4 hjulen  
Parkerings och säkerhetsbroms .....på framaxeln

**Stabiliseringssystem.**

Schaktblad .....standard  
Två stödben i stället för schaktbladet.....tillval  
Demonterbart blad på stödbenen .....tillval

Stödbens- eller schaktbladscylindrarna är som standard försedda med slangbrotsventiler



## RYMDUPPGIFTER

Bränsletank .....110 l  
Hydraulsystem, totalt .....131 l  
Hydrauloljetank .....73 l  
Motorolja .....10 l  
Kylsystem .....15 l



## ARBETSVIKT

**Arbetsvikt med standardskopa och schaktblad:**

Med monoblockbom .....7250 kg  
Med två-delad bom .....7395 kg



## LJUDNIVÅER

**Resultat av dynamiska mätningar:**

Utvändig ljudnivå (LwA) .....100 dB(A)  
Invändig ljudnivå (LpA) .....83 dB(A)

Ljudnivåerna överensstämmer med direktiven nr 86/662 EEC och dess tillägg.

## STANDARDUTRUSTNING

### Motor

Lufffilter av torrtyp.  
Elektrisk förvärmning.  
Transparent bränslefilter, förfilter och slamsamlare.  
Oljetråget skyddat av stålplåt.  
Handgas med kontinuerlig justering av motorvarvtalet.

### Elsystem

12 V - 105 Ah batteri.  
Signalhorn.  
12 V sladdlampsuttag.

### Undervagn

Dubbelhjul försedda med 8.25 x 20 däck  
Schaktblad där de två cylindrarna är försedda med slangbrottsventiler.  
Hydrostatisk transmission med fyrhjulsdraft.  
Framdragna smörjpunkter för svängkransen.

### Hydraulsystem

Servoassisterade manöverreglage. Extra dubbelverkande manöverventil för en hydraulkrets som manövreras med en fällbar pedal och en returledning direkt till hydrauloljetanken. Kan användas för hydraulhammare eller släntskopa etc.  
Servoassisterat hydraulreglage för bomavvinklingen i vänster manöverreglage.  
Hydraulik för redskapsfäste.

### Maskin med hytt

FOPS 1 (Skydd mot fallande föremål).  
Tygklädd, avfjädrad förarstol med många möjligheter till inställning, armstöd och spakonsoler sammanbyggda med stolen.  
Halkfritt golv med två fotstöd.  
Kraftiga handtag för bekvämt insteg i hytten.  
Säkerhetsbälte.  
Hytten är monterad på gummikuddar.  
Tre arbetsstrålkastare.  
Värme- och ventilationsfläkt med två hastigheter.  
Justerbar hyttvärme.  
Framre vindrutan är öppningsbar med hjälp av två gasdämpare.  
Skjutbar sidoruta (höger sida).  
Dörren är möjlig att spärra i öppet läge.  
Radio inkl. två högtalare och antenn.  
Innerbelysning.  
Hytten är rostskyddad med elfosfatering före lackering.  
Vindrutetorkare och spolare (framruta).

### Belysning

Extra arbetsbelysning på bommen.  
Roterande varningsljus.

### Instrumentering och övervakning

PUMA övervakningsenhet utför kontinuerligt en kontroll av maskinen.  
Kontroll- och varningslampor finns för: förvärmning, motoroljetryck, kylvattentemperatur, hydrauloljetemperatur, batteriladdning, igensatt hydrauloljefilter, igensatt luftfilter.  
Bränslemätare med varningslampa för låg bränslenivå.  
Timräknare för totalt körd tid.  
Timräknare med nollställning.  
Varvräknare.  
Visning av maskinens tillverkningsnummer (stöldskydd).

### Grävaggregat

3100 mm lång monoblockbom eller två-delad bom.  
2200 mm skaft.  
130° hydraulisk bomavvinkling.  
Ändlagesdämpning på bom- och skaftcylindrarna.  
Framdragen smörjpunkt för cylindern till bomavvinklingen.

### Säkerhet och komfort

Spärr som låser reglagen för grävaggregatet när vänster konsol lyfts för bekvämare in- och urstigning i hytten.  
Säkerhetsystem för start av motorn: den vänstra konsolen måste lyftas för att motorn ska kunna startas.  
Tryckackumulator i servokretsen gör det möjligt att sänka skopan till marken i händelse av motorbortfall.  
Radio.  
Batterifrånskiljare.  
Verktöglådan är låsbar.

### Officiella godkännanden

Maskinen överensstämmer med EEC direktiven nr. 98/37 och dess tillägg.  
Ljudisoleringen överensstämmer med EEC direktiven nr. 86/662 och dess tillägg.  
FOPS 1 överensstämmande med ISO standard 3449.  
Elektromagnetisk förenlighet (EMC) överensstämmande med EEC direktiven nr. 89/336 och dess tillägg.

### Service och underhåll

Verktygssats.

## EXTRAUTRUSTNINGAR TILLVAL

### Grävaggregat

Skaft (1800 mm).  
Slangbrottsventil för bomcylindern, pilotstyrd av servokretsen och överlastvarning enligt EN standard 474-5.  
Slangbrottsventil på skaftcylindern.  
Hydrauliskt redskapsfäste.

### Hydraulkretsar för redskap

Hydraulkrets för manövrering av gripskopa (öppning/stängning och rotation av skopan).

### Undervagn

Höger/vänster individuell manövrerade stödben som ersättning för schaktbladet.  
Demonterbart blad på stödbenen.

### Belysning

Extra arbetsbelysning bakåt.

### Miljöskydd

Biologiskt nedbrytbar hydraulolja.  
Katalytisk avgasrenare.

### Säkerhet och komfort

Stöldskydd (2 programmerbara koder).

### Övrigt

Lackering enligt kundönskemål (RAL specificationer).

*Alla produkter marknadsföres inte på samtliga marknader. Vi förbehåller oss rätt till ändringar i specifikation och utförande utan särskilt meddelande. Illustrationerna visar ej alltid maskin i standardutförande.*

# VOLVO

Construction Equipment