

**CHARGEUSES SUR PNEUS VOLVO
FRONT DE TAILLE, CARRIÈRES
ET CREUSEMENT-NIVELLEMENT**



VOLVO

Les chargeuses sur pneus Volvo attaquent le front de taille à pleines dents



Le système de changement de vitesses automatique APS II permet au conducteur de pré-régler les points de changement de vitesses en fonction du degré de difficulté du travail et, ainsi, de réaliser des économies de carburant.

Ponts AWB entièrement déchargés afin d'améliorer la longévité.

Le système de freinage double circuits, à disques humides sous carter, refroidis par circulation d'huile, permet d'optimiser la sécurité.

Une hydraulique de service commandée du bout des doigts facilite au conducteur les opérations de cavage et de remplissage du godet.

L'équipement chargeur Volvo TP Linkage offre une excellente force de cavage au niveau du sol et tout au long de la plage de déplacement du godet.

Les chargeuses sur pneus Volvo, avec la puissante Volvo L330D en haut de gamme, constituent la percée définitive de Volvo au niveau du front de taille. Les chargeuses sur pneus Volvo disposent de la force de cavage, de la force de traction et du poids exigés dans les carrières de pierre et les bancs durs. Châssis AV robuste, fixations entièrement intégrées, ponts déchargés et freins sous carter, montés sur les roues, permettent de faire face aux contraintes des travaux les plus lourds.

La capacité de pénétration exceptionnelle est le résultat de lignes motrices bien adaptées, conçues en régie propre, en combinaison avec les moteurs hautes performances Volvo, à faible taux d'émission, et le système pré-régulé de changement de vitesses automatique APS II, offrant quatre programmes de changement de vitesses. Correctement équipées de godets d'origine, les chargeuses Volvo peuvent concurrencer les plus grandes chargeuses, grâce à leur rapidité supérieure, le confort conducteur exceptionnel et l'économie globale d'utilisation.



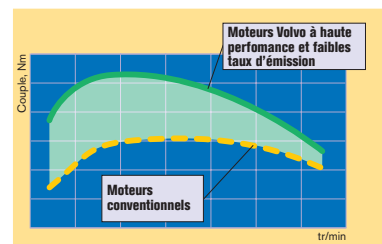
● La cabine Volvo Care Cab II, approuvée ROPS/FOPS, offre un environnement de travail exceptionnellement confortable, assorti d'une excellente visibilité panoramique. Une suspension caoutchouc et une isolation performante permettent un amortissement efficace des vibrations ainsi qu'un faible niveau de bruit.

● Châssis AV robuste aux fixations entièrement intégrées.

● Le bras de levage extra-long (en option), Long Boom, permet d'augmenter la hauteur de levage de 570 mm.

Davantage de tonnes par heure grâce au moteur hautes performances et au système de changement de vitesses automatique APS II

De nouveaux systèmes d'injection et d'inter-refroidissement apportent aux moteurs hautes performances Volvo, à faible taux d'émission, une combustion plus efficace et d'excellentes caractéristiques à bas régimes. Une accélération plus rapide et une force de traction plus élevée permettent une réduction de la durée des cycles et une augmentation de la capacité de pénétration au front de taille et dans les bancs durs. Le système de changement de vitesses automatique APS II, aux points de changement de vitesses réglables, intégrant un mode économique et une fonction travaux lourds ("heavy duty"), permet de réduire les coûts de service et d'augmenter la productivité des chargeuses lors des opérations de creusement-nivellement, des travaux de caveage et d'excavation.



Les moteurs hautes performances Volvo, à faible taux d'émission, sont dotés d'un couple très supérieur à bas régimes, comparés aux moteurs conventionnels. Le couple maxi à bas régimes, compris entre 900 et 1200 tr/mn, permet une plus grande puissance et une meilleure accélération. Les moteurs sont conformes à toutes les exigences connues en matière de gaz d'échappement.

Recherche de pannes rapide, entretien simple et support de qualité

La rapidité des recherches de pannes, la simplicité des interventions d'entretien et la qualité du support procurent au conducteur plus de temps pour un travail productif. La simplicité intégrée des interventions d'entretien sur les chargeuses Volvo, caractérisée par des points d'entretien faciles d'accès, de larges volets montés

sur vérins à gaz et un radiateur pivotant, permet de réduire les temps d'immobilisation. Le système de surveillance électronique Contronic signale la périodicité des interventions d'entretien et un module spécial Contronic S, facilite les recherches de pannes et le diagnostic effectués par les techniciens. En outre, le service support produit, Volvo Construction Equipment Product Support, propose des contrats d'entretien et de maintenance comprenant des pièces de rechange d'origine, ainsi que des composants de remplacement à ceux qui souhaitent bénéficier d'une productivité optimale et de la meilleure économie globale d'utilisation avec leur Volvo.



La chargeuse Volvo L330D est équipée d'une articulation en Z, de ponts largement calculés et de châssis qui font d'elle une machine idéale pour les travaux lourds au front de taille. Différentiels à glissement limité, hydraulique à détection de charge, moteur hautes performances à faible taux d'émission et couple moteur élevé à bas régimes, contribuent à la doter de la consommation de carburant la plus faible de sa catégorie.



Davantage de tonnes par heure

La solution consiste en un remplissage maximal du godet et des cycles de service rapides











L'équipement chargeur TP Linkage permet une prise solide de la charge

Lors des chargements intensifs, le système TP Linkage fait preuve de sa capacité supérieure sur toute la plage de levage. Avec TP Linkage, la courte distance entre le centre de gravité de la charge et l'essieu AV augmente la stabilité de la machine. En position de transport, le godet est incliné vers l'arrière, contre la butée mécanique et, en principe, l'ouverture du godet est parallèle au sol. Cela permet un meilleur remplissage du godet et moins de pertes. Avec le système de

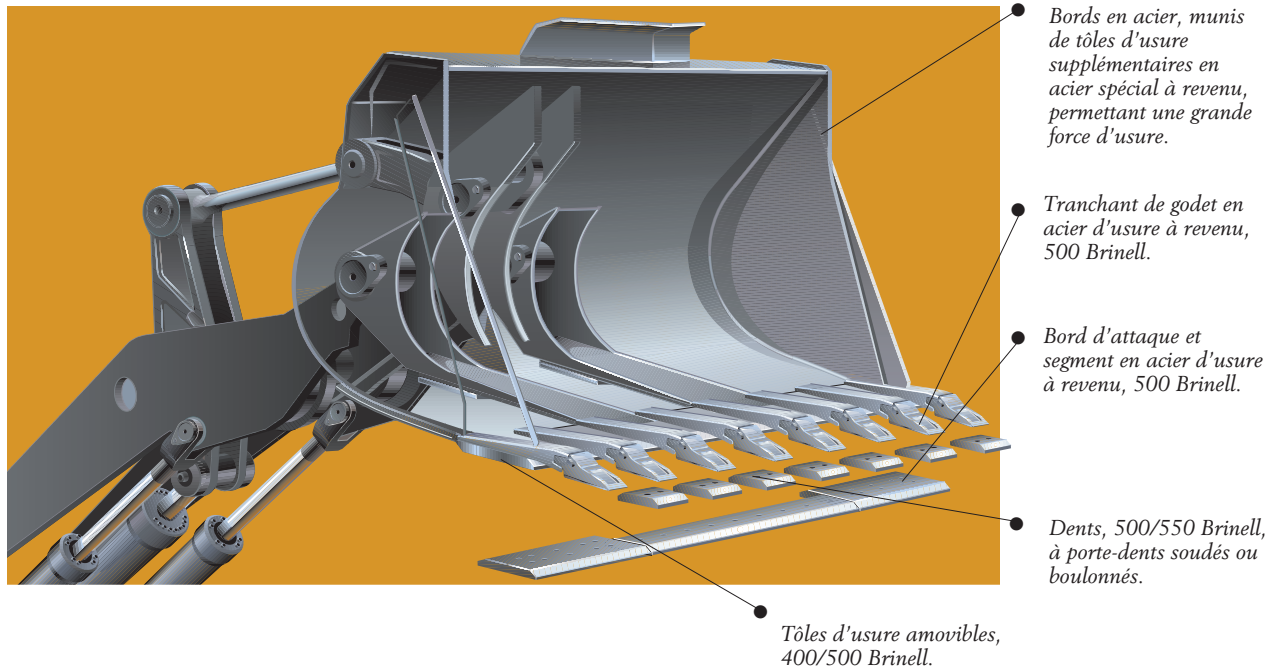


suspension des bras de levage (en option), Boom Suspension System, le conducteur peut maintenir une cadence de travail plus élevée lors des opérations de chargement-transport, y compris en présence de sols irréguliers.

CARACTÉRISTIQUES TECHNIQUES

								
VOLVO	L50D	L70D	L90D	L120D	L150D	L180D	L220D	L330D
Poids:	8,2-9,4	10,9-12,2	14,9-16,7	18,4-20,6	23,2-25,5	26-29	30,5-33,0	48,5-52,0
Volume de godet, m ³	1,2-3,9	1,6-5,0	2,2-7,0	3,0-9,5	3,5-12,0	4,2-14,0	4,5-14,0	6,1-13,5
Charge de basculement, basculement maxi, kg	5 220	7 240	9 240	12 310	15 240	18 410	19 040	31 490
Puissance SAE nette, kW	74	91	113	148	186	206	257	366
Force de cavage, kN	69,8	97,6	114	159,1	180,4	210,3	236,3	458,2
avec godet, m	1,2	1,6	2,2	3,0	3,7	4,2	4,6	6,9 (version standard)

Godets d'origine Volvo pour le front de taille, les bancs durs et le creusement-nivellement



L'utilisation de godets dont l'adaptation à la chargeuse n'est pas optimale, entraîne une certaine inefficacité et une usure plus importante.

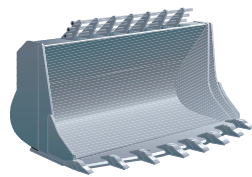
Par contre, les godets d'origine Volvo sont conçus pour nos chargeuses et sont d'une qualité identique. Cela assure un contrôle total du godet et de la charge. En tant que fabricant, nous disposons de toutes les

données nécessaires pour fabriquer des outils rendant justice aux performances et à la capacité de production des chargeuses.

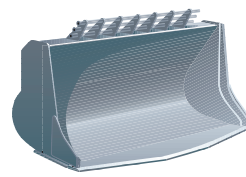
Tout compte fait, cela est évident. Une machine et des outils conçus en parallèle sont faits pour travailler ensemble.

GOGETS POUR FRONT DE TAILLE

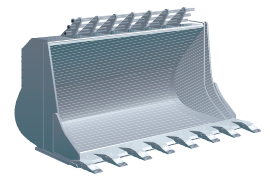
Volvo	Volume
L120D	3,0-3,1 m ³
L150D	3,5-3,8 m ³
L180D	3,9-4,3 m ³
L220D	4,5 m ³
L330D	6,1-7,5 m ³



Godets obtus pour front de taille, munis de dents. Pour l'excavation de matériaux durs et pierres.



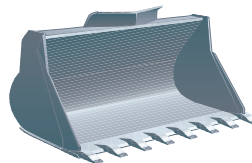
Godets obtus pour front de taille. Pour rochers, minerais de fer et autres matériaux fins, demandant une grande capacité de pénétration et d'excavation.



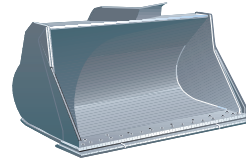
Godets droits pour front de taille, munis de dents. Pour pierres et autres matériaux demandant une grande capacité de pénétration et d'excavation. Les godets sont munis de parois latérales basses pour optimiser la capacité de pénétration.

GOGETS POUR BANCs ET CREUSEMENT-NIVELLEMENT

Volvo	Volume
L120D	2,6-3,6 m ³
L150D	3,5-4,2 m ³
L180D	4,2-4,8 m ³
L220D	4,6-5,6 m ³
L330D	6,9-12,7 m ³



Godets droits munis de dents. Pour bancs, sable, gravier et autres matériaux demandant une bonne capacité de pénétration.



Godets droits avec bord d'attaque. Pour les opérations de creusement-nivellement.

Voir fiches techniques et catalogues d'outils pour un supplément d'informations.



La technologie au service de l'Homme

Le Groupe Volvo Construction Equipment est l'un des principaux constructeurs mondiaux d'engins de travaux publics avec sa gamme composée de chargeuses sur pneus, pelles hydrauliques, tombereaux articulés, niveleuses et autres engins.

Si ces machines effectuent des tâches très variées, elles ont toutes en commun un point essentiel : la technologie qui aide l'Homme à travailler mieux, avec sécurité, efficacité et dans le respect de l'environnement. C'est ce que nous appelons la technologie au service de l'Homme. La grande variété de notre gamme de produits permet de toujours choisir exactement la machine et les outils adaptés à la tâche à effectuer.

Chaque machine est livrée avec la qualité, la fiabilité et la sécurité qui caractérisent Volvo : Sécurité qu'offre notre organisation pièces de rechange et service, Assurance d'un accès immédiat à la technologie de pointe. Une machine Volvo répond à toutes les exigences de tous types de travaux, dans toutes les conditions, partout dans le monde.

Le Groupe Volvo Construction Equipment développe, fabrique et commercialise les produits Volvo et Champion. Nous sommes une société Volvo qui dispose de sites de production sur quatre continents et d'une présence commerciale dans plus de 100 pays.

Pour tous renseignements complémentaires, visitez notre site Internet : www.volvo.com.

Dans un souci d'amélioration constante, nous nous réservons le droit de modifier sans préavis les spécifications et les caractéristiques. Les illustrations ne représentent pas obligatoirement la version standard de l'engin.

VOLVO

**Volvo Construction
Equipment Group**

Ref. No. 31 1 669 2342 French
Printed in Sweden 2000.09-1 WLO
Volvo, Eskilstuna